

**Zeitschrift:** Schweizerische Bauzeitung  
**Herausgeber:** Verlags-AG der akademischen technischen Vereine  
**Band:** 69/70 (1917)  
**Heft:** 19

## Werbung

### Nutzungsbedingungen

Die ETH-Bibliothek ist die Anbieterin der digitalisierten Zeitschriften. Sie besitzt keine Urheberrechte an den Zeitschriften und ist nicht verantwortlich für deren Inhalte. Die Rechte liegen in der Regel bei den Herausgebern beziehungsweise den externen Rechteinhabern. [Siehe Rechtliche Hinweise.](#)

### Conditions d'utilisation

L'ETH Library est le fournisseur des revues numérisées. Elle ne détient aucun droit d'auteur sur les revues et n'est pas responsable de leur contenu. En règle générale, les droits sont détenus par les éditeurs ou les détenteurs de droits externes. [Voir Informations légales.](#)

### Terms of use

The ETH Library is the provider of the digitised journals. It does not own any copyrights to the journals and is not responsible for their content. The rights usually lie with the publishers or the external rights holders. [See Legal notice.](#)

**Download PDF:** 15.03.2025

**ETH-Bibliothek Zürich, E-Periodica, <https://www.e-periodica.ch>**

# Schweizerische Bauzeitung

**Abonnementspreis:**

Schweiz 25 Fr. jährlich  
Ausland 30 Fr. jährlich

**Für Vereinsmitglieder:**

Schweiz 20 Fr. jährlich  
Ausland 24 Fr. jährlich  
sofern beim Herausgeber  
abonniert wird ::

**WOCHENSCHRIFT**

**FÜR BAU-, VERKEHRS- UND MASCHINENTECHNIK**

GEGRÜNDET VON A. WALDNER, ING. HERAUSGEBER A. JEGHER, ING., ZÜRICH  
Verlag des Herausgebers. — Kommissionsverlag: Rascher & Cie., Zürich und Leipzig

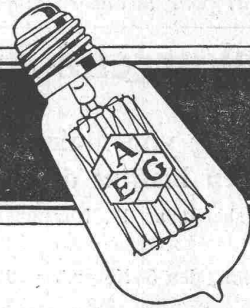
**ORGAN**

DES SCHWEIZ. ING.- & ARCHITEKTEN-VEREINS & DER GESELLSCHAFT EHEM. STUDIERENDER DER EIDG. TECHN. HOCHSCHULE.

**Insertionspreis:**

4-gespalt. Petitzeile oder  
deren Raum . . 40 Cts.  
Haupttitelseite: 60 Cts.  
Alleinige Inseraten-An-  
nahme: Rudolf Mosse,  
Annoncen-Expedition,  
Zürich, Basel und deren  
Filialen und Agenturen

## AEG - Drahtlampe



### Löhle & Kern Aktiengesellschaft für Eisenbau Zürich

## Eisenkonstruktionen

Entwurf und Ausführung

**A. Welti-Furrer A.-G., Zürich**

Möbeltransporte  
Möbelaufbewahrung

## ZENTRALHEIZUNGSFABRIK A. G. BERN

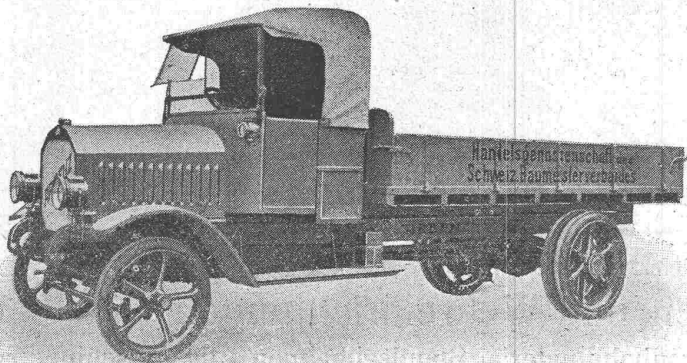
erteilt Ratschläge betreffend

### Erzielung von Brennmaterialersparnis

# ARBENZ

## Motorlastwagen

für das Baugewerbe. ===



Motorwagenfabrik  
**ARBENZ A.-G.**  
Albisrieden-Zürich

Ville de Genève  
**Concours**

Le Conseil Administratif ouvre un concours d'idées, entre les architectes genevois ou établis à Genève depuis deux ans au moins, en vue de l'aménagement du quartier du Seujet et du quai Turrettini (ancien quai du Seujet). Le Secrétariat du Service des Travaux, Hôtel Municipal, délivrera le programme du concours et les plans nécessaires moyennant le dépôt d'une somme de 5 francs qui sera remboursée aux concurrents qui auront pris part au concours.

Délai pour le dépôt des projets: 15 avril 1918.

**Konkurrenz-Ausschreibung**

über

**Ausführung von Malerarbeiten zum gynäkologischen Institut der Frauenklinik Zürich.**

Eingabetermin: 19. November 1917. Näheres im kantonalen Amtsblatt.

Zürich, den 5. November 1917.

Für die kantonale Baudirektion,  
Der Kantonsbaumeister: Fietz.

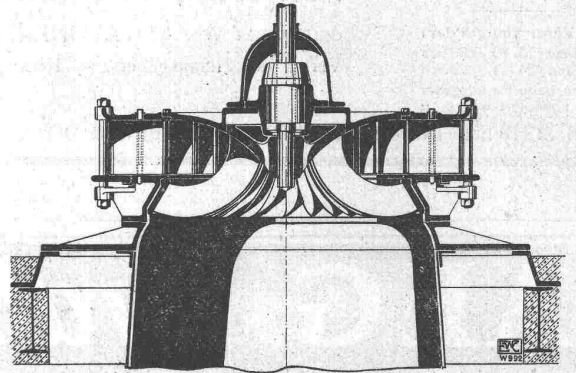
Treibriemen-, Schlauch- und Garten-Weberei  
**M. Wernecke, Stäfa**

Briefe: Münsterhof 14, Zürich — Telephon 3191  
offeriert mit kurzer Lieferfrist:

**Servus-Riemen**

Baumwolle in Kameelhaar-Gewebe.  
Best bewährt. Widerstandsfähig gegen äussere Einflüsse.

**ESCHER WYSS & C<sup>IE</sup>**  
Zürich



**Wasser-Turbinen**

System „Francis“ und Tangential-Freistrahlräder

**Komplette Hochdruck-Rohrleitungen**  
**Druck- u. Geschwindigkeits-Regulatoren**

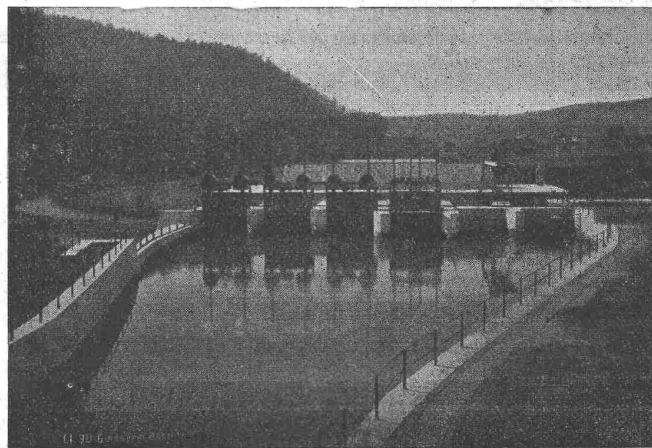
25/17

Telegramme:  
Giesserei  
Bern  
▼▼▼  
Telephon  
1066

**GIESSEREI BERN in Bern**  
**Konstruktionswerkstätten**

Werk der Gesellschaft der L. von Roll'schen Eisenwerke

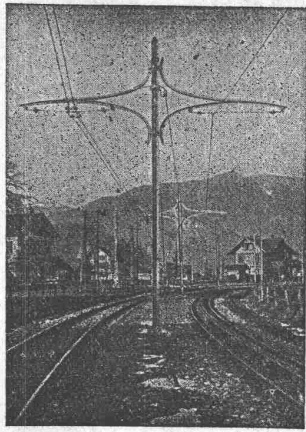
Telegramme:  
Giesserei  
Bern  
▼▼▼  
Telephon  
1066



liefert als Spezialität

**Schützenanlagen und Wehreinrichtungen**

Hebezeuge, Eisenbahnmaterial, Zahnradbahnmaterial, Standseilbahnen, Allg. Maschinenbau



## Eisenmöbelfabrik Biglen Bigler, Spichiger & Cie

Spezialfabrikation von  
**Oberleitungs- u. Ausrüstungs-Material**  
elektrischer Bahnen  
(Leitung: Ing. Morgenthaler)

Technisches Bureau: BERN, Bahnhofplatz Nr. 1

Briefadresse: Bigler, Spichiger & Cie., Bern | Telephone Nr. 2620  
Telegramme: Elektrobigen Bern

Mechanische Werkstätten  
Mechanische Schlosserei  
Gesensschmiede  
Hammerschmiede  
Stanzerei, Presserei

Mechanische Schreinerei  
Malerei: Spritz-, Tauch- und  
Emaillier-Verfahren  
Autogene Schweisserei  
Fabrikation von Massenartikeln



Verlangen Sie unseren Winterkatalog

**PATENT-ANWÄLTE**  
E. BLUM & C<sup>ie</sup> DIPL. INGENIEURE  
GEGRÜNDET 1878 · ZÜRICH · BAHNHOFSTR. 74

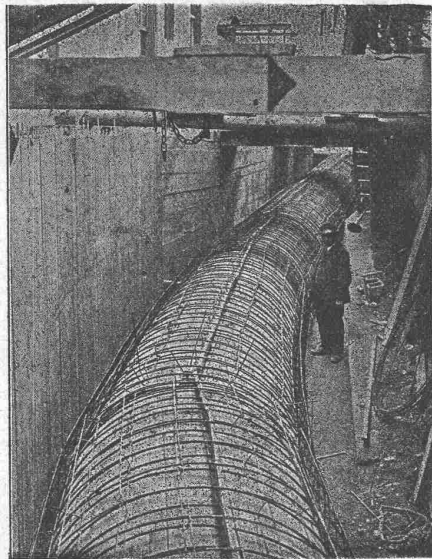
## Heinrich Brändli, Horgen Asphalt-, Dachpappen- und Holzzementfabrik

Telephone Nr. 38 — Telegramme: Heinrich Brändli  
liefert



in nur prima Qualität Asphalt-Isolierplatten für wasserdichte  
Eindeckungen von Brücken, Gewölben, Durchlässen, Mauerab-  
deckungen bei Eisenbahnen, Strassen, Hoch- und Tiefbauarbeiten  
in verschiedenen Stärken, je nach Angabe der Verwendungsarten.

Fachmännische Ratschläge. — Referenzen zu Diensten.



Druckrohr in Eisenbeton von 2 m Durchmesser der  
Wasserkraftanlage Stöcklin & Cie., Basel 1916.

## E. Froté & C<sup>ie</sup>

Telephone Hottingen 4410 **Zürich 7** Hottingerstrasse 52

### Industriebauten

in Beton und Eisenbeton  
Geschäftshäuser, Fabriken, Magazine

### Flüssigkeitsbehälter

Reservoir, Stofffänger  
Behälter für Heisswasser, Säuren, Oele, Gase

### Klär- und Filteranlagen

zur Reinigung von Fäkal- und Fabrikabwassern

Projekte — Ausführungen



## 1 WATT- & 1/2 WATT- DRAHTLAMPEN

Erstklassiges  
Schweizer Fabrikat

Gezogener Leuchtdraht  
nach eigenem Verfahren  
hergestellt

Goldene  
Medaille  
S. L. A. B.  
1914

## LICHT A.-G. ZUG

Fabrik in Goldau

# PERSONEN- & WAREN-AUFZÜGE

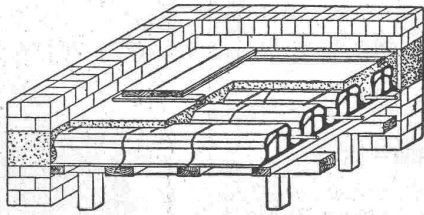
nach bewährtem System

für jede Leistung und Betriebsart

Schweiz. Wagonsfabrik Schlieren A. G., Schlieren-Zürich

Telephone: Selnau 11.15  
Telegr.: Wagonsfabrik Schlieren

# Pfeifer-Decke

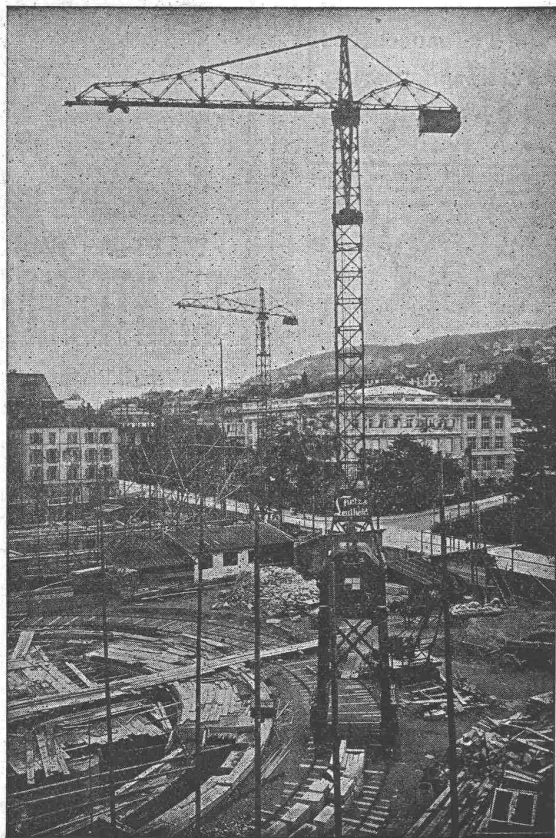


**Raschle & Cie., techn. Bureau**  
Schaffhauserstrasse 26, Zürich 6  
Telephon 120.06

## Bruno Wehrli, phototechnische Anstalt

Kilchberg bei Zürich  
Vergrößerung und Verkleinerung von Plänen, Landkarten  
Zeichnungen etc. auf jeden Masstab.

# Grüiring-Krane



## Fahrbare Turm-Dreh-Krane

Einmotoren-Krane neuesten Systems, bestens bewährt.

⊕ Patent. Prima Referenzen.

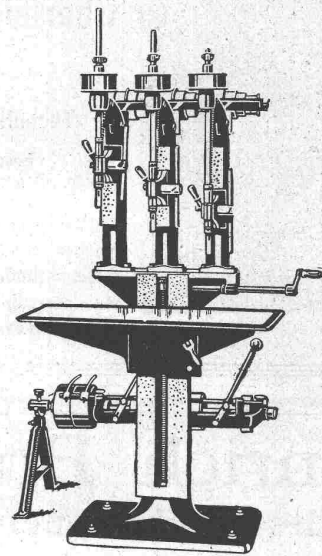
Im Betrieb zu besichtigen: Technische Hochschule Zürich.

**F. Grüiring-Dutoit, Söhne & Cie**

Konstruktionswerkstätte

Biel: Telephon 280 — Mett: Telephon 513

## PRÄZISIONS SCHNELLBOHRMASCHINEN



**MASCHINENFABRIK SCHWEITER-AG.**  
HORGEN-SCHWEIZ

# S I K A

als  
Mörtel-  
zusatz



und zum  
stopfen

Zur staubtrockenen Abdichtung gegen  
**Grund- und Bergwasser, Schlagregen  
und Feuchtigkeit**

widersteht erprobtermassen dem grössten Druck.

**Conservado**  
(farbig, farb- und geruchlos)

Imprägnierung (Härtung) von  
Fassaden, Natur- und Kunst-  
steinen.

Vorsatzbeton schützt gegen  
Salpeter, Ausblühungen und  
Säuren.

**Igas**

wird zu jeglicher Art Kitt- und An-  
strichzwecken gegen Mineral-  
und Fruchtsäuren besonders her-  
nehm, ausnahmslos la bewährt.

wird zu jeglicher Art Kitt- und An-  
strichzwecken gegen Mineral-  
und Fruchtsäuren besonders her-  
nehm, ausnahmslos la bewährt.

Alle Artikel in langjähriger Erprobung la bewährt.

Prospekte und erstklassige Referenzen.

**KASP. WINKLER & CO., Zürich 5**

Fabrikation chem.-bautechn. Artikel

Telephon: Selnau 39,63

— Telegramme: Sika.

## Schweizerische Bundesbahnen

Kreis II.

### Ausschreibung von Bauarbeiten.

Die Kreisdirektion II der schweizerischen Bundesbahnen in Basel eröffnet Konkurrenz über die Lieferung und Montierung der Eisenkonstruktion im Gewichte von etwa 232 Tonnen für das zweite (linke) Geleise der Aarebrücke bei Uttigen, Km. 130.754 der Linie Bern-Thun.

Pläne und Bedingungen liegen im Bureau des Brückeningenieurs des Kreises II der Bundesbahnen, Schützengraben Nr. 16, I. Stock, in Basel, zur Einsicht auf, wo auch die Eingabeformulare bezogen werden können. Auf Wunsch werden den Bewerbern die Pläne, so lange der Vorrat reicht, gegen Nachnahme von Fr. 10 zugestellt; bei Einreichung eines Angebotes und Rückgabe der Pläne wird dieser Betrag zurückerstattet.

Eingaben mit der Aufschrift „Eisenkonstruktion für die Aarebrücke bei Uttigen“ sind bis **20. November 1917** der unterzeichneten Kreisdirektion verschlossen einzureichen.

Die Angebote bleiben bis **20. Dezember 1917** verbindlich.

Basel, den 5. November 1917.

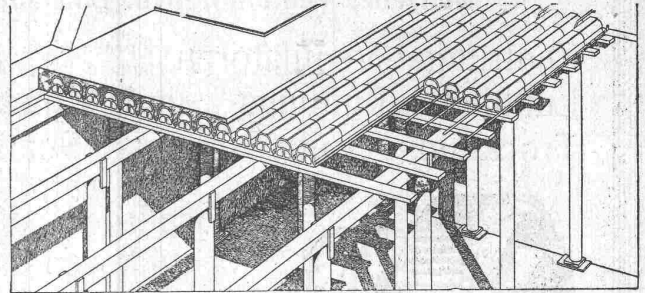
Kreisdirektion II.

## Bauer & Albrecht, Zürich

Ingenieurbureau — Kaspar Escherhaus 19

### Vorzüglichste Eisenbeton-Hohlkörperdecke „Pat. Wörner“

grösste stat. Sicherheit, absolute Feuersicherheit, isolierend, schalldämpfend, rissfrei. Für jede Spannweite und Belastung.



⊕ 55494. D. R. P. 240007. Silb. Med. S. L. A. B. 1914.

Vielf. ausgef. in Bauten aller Art, wie: Schul-, Krankenhäuser, Kasernen, Fabriken, Geschäfts-, Wohnhäuser, Villen, Käsereien, Stallungen, Auskunft, Referenzen, Projekt prompt und kostenfrei.

## 25000 Stück Schiebkarren

einfaches Modell, event. ohne Speichen, jedoch mit Eisenbeschlag,  
zu kaufen gesucht.

Gefl. alleräusserste Offerten mit Angabe des kürzesten Lieferungstermins befördert unter Chiffre Z. V. 4921 **Rudolf Mosse, Zürich.**

## Elektro-Mechan. Reparatur - Werkstätte

=====  
**ZÜRICH**  
=====  
**BURKHARD & HILTPOLD**

Hardturmstrasse 121 — Fabrik Orion

Telegramme: Zürich 5      Telefon: Geschäft: Selnau 657  
Elektromechan.      Privat: Hottingen 1894

Tramhaltestelle Hardstrasse.

**Reparatur, Umwicklung, Instandstellung, Umtausch,  
Kauf, Verkauf und Vermietung elektrischer Maschinen,  
Motoren, Transformatoren etc. etc.**

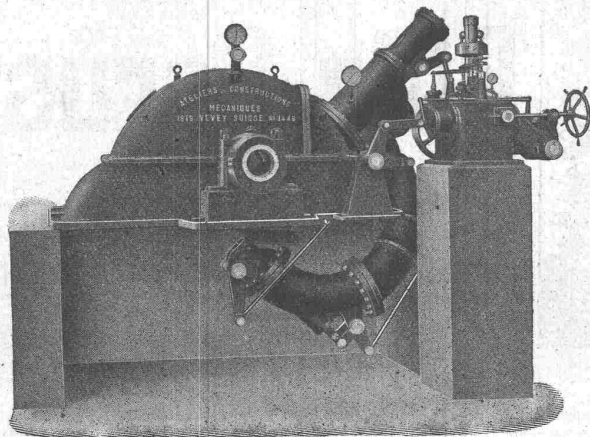


## TUNGSRAM

Glühlampen- und Elektrizitäts-Gesellschaft m. b. H.  
ZÜRICH, Brandschenkestrasse 41

## Ateliers de Constructions mécaniques de Vevey, Schweiz

Turbinen  
und Regulatoren  
Warenaufzüge aller  
Systeme  
Kompressoren  
Hydraulische Pressen  
Hebewerkzeuge  
Krane, Laufbühnen  
Drehscheiben  
Verlade-Rollwagen  
Weichen  
und Kreuzungen  
Eisen- und Bronze-  
Giesserei



Turbine Pelton avec réglage combiné, 3600 HP, 500 tours

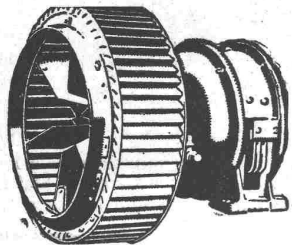
Eiserne Brücken  
und Dach-  
konstruktionen  
Reservoirs und  
Dampfkessel  
Gasbehälter  
Rohrleitungen  
Schleusen und Wehr-  
Anlagen

Auf Verlangen Kosten-  
berechnungen für  
Maschinen-Anlagen jeder  
Art.

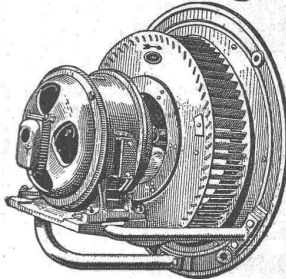
# G. Meidinger & Co., Basel

Spezialfabrik für Elektromotoren, elektrische Betriebe, Ventilatoren u. Entstaubungs-Anlagen

Zentrifugal-Ventilatoren für alle Bedürfnisse der Industrie, geräuschlos laufend, mit garantiert geringstem Kraftverbrauch  
 Luftfilter, Lüftungs- und Entstaubungs-Anlagen  
 Trocknungs-, Entnebelungs- u. Spänetransportanlagen



Hochdruck-Ventilatoren für Schmelzöfen, Capolöfen, Schmelzöfen, Orgelgebläse  
 Elektromotoren



# Treibriemen

und Riemenverbinder in allen gangbaren Breiten.  
**Adolf Schlatter**  
 Dietikon, Zürich.

# Kabelwerke Brugg A. G.

Brugg (Aargau)

Verseilen von Kupfer- und Aluminiumdraht etc. innert kurzen Lieferfristen und zu günstigen Bedingungen

# Bauklammern

aus Vierkant-Eisen, äusserst solide Arbeit, besonders geeignet für schwere Tiefbauarbeiten, per St. 75 Cts.

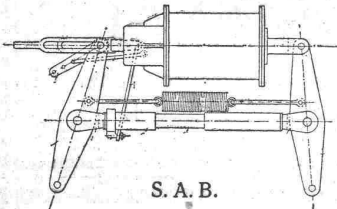
Schweiz. Baubedarf A.-G., Herzogenbuchsee  
 vorm. Peter Kramer

# „Fides“

Treuhand - Vereinigung  
 Zürich 1  
 Bahnhofstrasse 33  
 Absolut unabhängiges Institut  
 Telegr.: „Fides“ Tel. Seln. 6098

Revisionen  
 Buchhaltungs- und Betriebsorganisationen, Liquidationen, Sanierungen.  
**Vermögens - Verwaltungen**  
 Konstituierung von Aktiengesellschaften i. In- und Auslande.  
**Bildung u. Leitung v. Syndikaten.**  
 Beratung in Steuer- und Beteiligungs-Angelegenheiten.

# Svenska Aktiebolaget Bromsregulator Malmö (Schweden)



S. A. B.

Generalvertretung für die Schweiz: ENOCH NILSSON, Ingenieur, Zürich 1  
 Fraumünsterstrasse 25

# Selbsttätige Bremsenachstell-Vorrichtung

Patentiert in allen Industriestaaten.  
 Bei über 40 Bahnverwaltungen im Gebrauch :: Kann in jedes Bremssystem eingebaut werden.  
 Grösste Betriebssicherheit. :: Geringere Betriebskosten. :: Mathematisch genaue Nachstellung garantiert :: Prospekte und Einbauvorschläge kostenlos auf Verlangen.



Schweizerische Landesausstellung 1914:  
 1 goldene und 2 silberne Medaillen.

Zürich 8: Fietz & Leuthold, Baugeschäft  
 Zürich 2: Fr. Erlsmann, Ing., Baugeschäft, Bleicherweg 36  
 Winterthur: M. Häring, Baugeschäft  
 Andelfingen: E. Landolt-Frey, Baugeschäft  
 Neuhausen: Joseph Albrecht, Baumeister

# Das Ideal aller Gerüste (ohne Stangen)

ist das

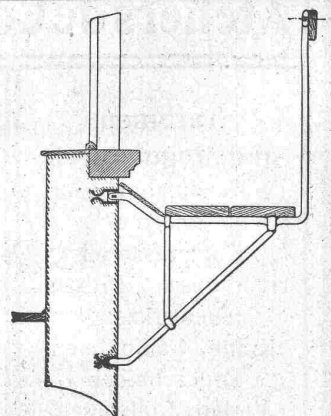
# Blitz-Gerüst

System E. Schärer.

Ungehindert freier Verkehr bei Gebäude-Renovationen  
 Neu- und Umbauten.

Mietweise Abgabe von Trägern an Baumeister.

Mietweise Erstellung kompletter Gerüstungen durch die Konzessionäre:



Blitz-Träger No. 1. Ca. 1:33.

Bern: G. Rieser, Baugeschäft  
 Genf: Ed. Cuénod, S. A., Entrepreneur  
 Luzern: E. Berger, Baugeschäft  
 Glarus: Rud. Stüssy-Aebly, Baugeschäft.  
 Bubikon: A. Oetiker, Baumeister.

Herisau: Joh. Müller, Baumeister  
 St. Gallen: Gschwend, Siegrist & Cie., Baugeschäft  
 Rheinfelden: Fritz Schär, Baugeschäft  
 Olten: Otto Ehrensperger, Baugeschäft

# Schweizerische Gerüst-Gesellschaft A.-G., Zürich 7

Weitere Lizenzen werden abgegeben. Steinwiesstrasse 86 — Telephon 2134 — Telegramm-Adresse: „Blitzgerüst“. Weitere Lizenzen werden abgegeben.