

Zeitschrift: Schweizerische Bauzeitung
Herausgeber: Verlags-AG der akademischen technischen Vereine
Band: 69/70 (1917)
Heft: 4

Werbung

Nutzungsbedingungen

Die ETH-Bibliothek ist die Anbieterin der digitalisierten Zeitschriften. Sie besitzt keine Urheberrechte an den Zeitschriften und ist nicht verantwortlich für deren Inhalte. Die Rechte liegen in der Regel bei den Herausgebern beziehungsweise den externen Rechteinhabern. [Siehe Rechtliche Hinweise.](#)

Conditions d'utilisation

L'ETH Library est le fournisseur des revues numérisées. Elle ne détient aucun droit d'auteur sur les revues et n'est pas responsable de leur contenu. En règle générale, les droits sont détenus par les éditeurs ou les détenteurs de droits externes. [Voir Informations légales.](#)

Terms of use

The ETH Library is the provider of the digitised journals. It does not own any copyrights to the journals and is not responsible for their content. The rights usually lie with the publishers or the external rights holders. [See Legal notice.](#)

Download PDF: 14.03.2025

ETH-Bibliothek Zürich, E-Periodica, <https://www.e-periodica.ch>

G. Rüttimann, Elektr. Unternehmungen, Zürich 3

Erstes Spezialgeschäft für

Freileitungen

K. Schäffer

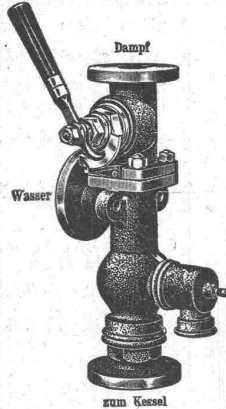
Lager und Verkaufsstelle
von

Schäffer & Budenberg
G. m. b. H.

Zürich, Stampfenbachstr. 61



Manometer
Thermometer
Hähne
Ventile
Schieber
Injektoren
Wasserstände
Pumpen



Geschäftsleute u. Gewerbetreibende

denen es an Zeit fehlt, lassen den Abschluss der Bücher, sowie Aufstellung von Inventur u. Bilanz durch das Organisations- und Revisions-Bureau Keller & Kretschi, Luzern, Sternenplatz 7¹ besorgen. Strenge Diskretion zugesichert. .:

Baubeschläge
Bender
OBERDORF-STR. 9. ZÜRICH.



Gesellschaft der L. v. Roll'schen Eisenwerke

Giesserei Bern

in Bern

Konstruktionswerkstätten

liefert als Spezialität:

Standseilbahnen

für

Personenbeförderung (auch Gütertransport)

für Wasserballast

Motorbetrieb

insbesondere durch elektrischen Motor

87 Ausführungen

Weitere Spezialitäten der Firma:

Zahnstangen für Bergbahnen

Eisenbahnmaterial

Schleusen und Einrichtungen für Wehranlagen

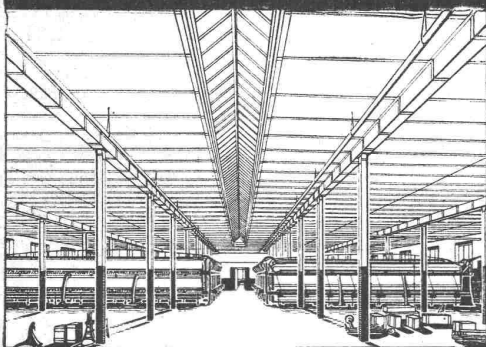
Hebezeuge aller Art

Eisenkonstruktionen

Brücken, Hochbauten, Masten, Gasbehälter
Reservoirs, Krane, eiserne Fenster etc.

Wartmann, Valette & Cie., Brugg.

Eternit



Eternit Niederurnen

Stickerel-Saal. Deckenverkleidungen in Eternit, unwürstlich und feuersicher. Saubere Montage, event. ohne Entfernen des vorhandenen Verputzes, daher grösstmögliche Schonung der Maschinen.

Arnold, Aschwanden & Co., Flüelen

Bau-Materialien

Quarzsand, Hartschotter, gebrochen
von Kieselkalkstein :: Asphalt-Sand
Sämtliche Sorten Sande

Schweizerische Strassenbau-Unternehmung A.-G.

Reberli-Makadam- und Asphaltwerke

Bern — Tel. 54.54

Strassenwalzungen

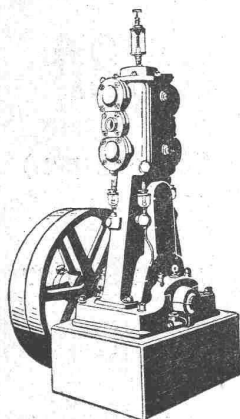
und

Oberflächenteerungen

Verlangen Sie Offerten und Referenzen.

Filialen: Zürich, Tel. 113.71; Lausanne, Tel. 20.28

Kompressoren



Vakuumpumpen

für alle vorkommenden Verwendungszwecke.

Während Jahrzehnten bewährter Konstruktionen.
Minimaler Kraftverbrauch.
Ruhiger Gang.
Sehr solide, sorgfältig gearbeitete Maschinen.
Gesicherter fast reparaturloser Betrieb.

Ständig grosses Lager fertiger Maschinen.

Maschinenfabrik Burckhardt Akt.-Ges., Basel



Das Ideal aller Gerüste (ohne Stangen)

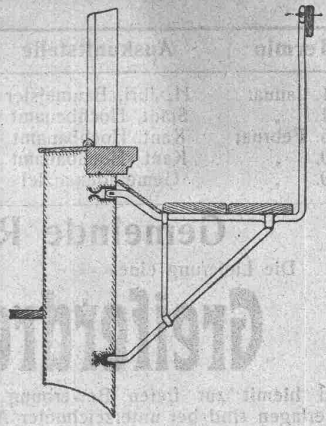
ist das

Blitz-Gerüst

System E. Schärer.

Ungehindert freier Verkehr bei Gebäude-Renovationen
Neu- und Umbauten.

Mietweise Abgabe von Trägern an Baumeister.



Blitz-Träger No. 1. Ca. 1:33.

Schweizerische Landesausstellung 1914:
1 goldene und 2 silberne Medaillen.

Mietweise Erstellung kompletter Gerüstungen
durch die Konzessionäre:

Zürich: Fietz & Leuthold, Baugeschäft
Zürich 2: Fr. Erismann, Ing., Baugeschäft, Bleicherweg 36
Winterthur: M. Häring, Baugeschäft
Andelfingen: E. Landolt-Frey, Baugeschäft
Neuhausen: Joseph Albrecht, Baumeister

Bern: G. Rieser, Baugeschäft
Genf: Ed. Cuénod, S. A., Entrepreneur
Luzern: E. Berger, Baugeschäft
Glarus: Rud. Stüssy-Aebly, Baugeschäft.

Herisau: Joh. Müller, Baumeister
St. Gallen: Gschwend, Siegrist & Cie., Baugeschäft
Rheinfelden: Fritz Schär, Baugeschäft
Olten: Otto Ehrensperger, Baugeschäft

Weitere Lizenzen werden abgegeben, Nähere Auskunft durch die

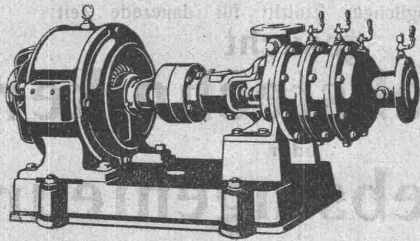
Schweizerische Gerüst-Gesellschaft A.-G., Zürich 7

Steinwiesstrasse 86 — Telephon 2134 — Telegramm-Adresse: „Blitzgerüst“.

Centralheizungen J. Rukstuhl, Basel

Selbsttätige Wasserversorgung durch

Kleinod-Zentrifugal-Pumpen



für Gemeinden, Fabriken, Geschäftsräume
Wohn- und Gasthäuser, Gutshöfe etc. etc.

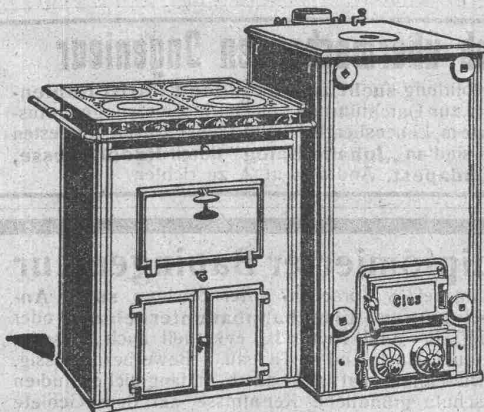
Klein, Schanzlin & Becker

Gegründet 1871 Frankenthal-Pfalz Personal 3000

Vertreter: Ing. Fr. Waldherr, Zürich 8, Seefeldstrasse 120
Telephon 9101

GESELLSCHAFT DER LUDW. VON ROLL'SCHEN EISENWERKE

FILIALE: EISENWERK CLUS KT. SOLOTHURN



CLUSER HEIZKESSEL

für Warmwasser- und Niederdruck-Dampfheizung
sowie für gewerbliche Anlagen.

Bewährtes System.

Einfache Bauart und Aufstellung.

Bequeme Reinigung während dem Betriebe.

Radiatoren, 55 verschiedene Modelle.

Rippenröhren und Rippenheizkörper, Wärmeplatten, Ventile,
Formstücke, gusseiserne und schmiedeiserne Flanschen.

Man verlange Broschüre Nr. 113 über
Cluser Centralheizungsartikel.

Zu beziehen durch die Installationsfirmen.

Submissions-Anzeiger.

Termin	Auskunftstelle	Ort	Gegenstand
31. Januar	H. Jüri, Baumeister	Ins (Bern)	Sämtliche Arbeiten zur Erweiterung der Wasserversorgung Ins.
31. "	Städt. Hochbauamt	Zürich	Sämtliche Rohbauarbeiten für städtische Wohnhäuser im Rietliquartier.
5. Februar	Kant. Hochbauamt	Zürich	Glaserarbeiten und diverse Lieferungen für den Neubau der Frauenklinik.
10. "	Kant. Hochbauamt	Zürich	Elektrische Personen- und Warenaufzüge für den Neubau der Frauenklinik.
10. "	Gemeindekanzlei	Glarus	Maurerarbeiten für 200 m Stützmauer, sowie z. Gartenhaus d. Pfundhansneubaues.

Gemeinde Rorschach

Die Lieferung eines

Greiferdrehkrans

wird hiemit zur freien Bewerbung ausgeschrieben. Die nötigen Unterlagen sind bei unterzeichneter Amtsstelle zu beziehen.

Bauvorstand Rorschach.

Bauführer

Bautechniker, **militärfrei**, mit mehrjähriger Erfahrung auf Bureau und Bau, **sucht**, gestützt auf prima Zeugn. u. Ref., baldigst **Anstellung** auf Architekturbureau oder in Baugeschäft. Offerten unter Chiffre Zag. E. 22 an die Annoncen-Expedition **Rudolf Mosse, Bern**, Marktgasse 15.

Elektro-Mechan.
Reparatur-Werkstätte

Zürich

BURKHARD & HILTPOLD

Hardturmstrasse 121 — Fabrik Orion

Telegr.: Elektromechan. Zürich 5 Telephone: Nr. 8355

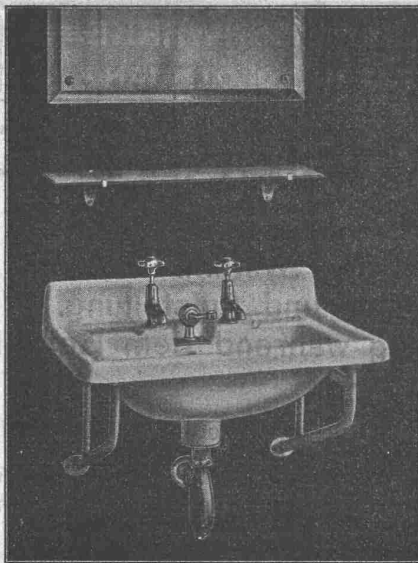
Tramhaltestelle Hardstrasse.

Reparatur, Umwicklung, Instandstellung, Umtausch,
Kauf, Verkauf und Vermietung elektrischer Maschinen,
Motoren, Transformatoren etc. etc.

Sanitas Zürich 4

Bäckerstrasse 52

Sanitäre Apparate en gros



Verlangen Sie Katalog B und Offerten

Die Stelle eines Bezirksstrassenmeisters

für den Kanton Appenzell A. Rh. ist neu zu besetzen. Besoldung 3200 Fr. Bewerber wollen ihre schriftliche Anmeldung bis spätestens den 30. Januar 1917 bei der kantonalen Bau- und Strassenverwaltung (Vorsteher: Herr Regierungsrat **K. Sonderegger in Helden**) einreichen. Solche mit Technikumsbildung werden bevorzugt.

Im Auftrag des Regierungsrates:
Die Kantonskanzlei.

Herisau, den 8. Januar 1917.

Wir suchen zu baldigem Eintritt

aushilfsweise für ca. 6 Monate, erfahrenen
Bautechniker als

Bauleiter für Fabrikbauten

Nur solche Bewerber, die in gleicher Stellung bereits tätig waren und ihre Befähigung nachweisen können, wollen ausführliche **schriftliche** Offerten mit Zeugnisabschriften, Angabe der Gehaltsansprüche und des möglichen Eintrittstermines einreichen an

Gebrüder Sulzer, Aktien-Gesellschaft
WinterthurZu baldmöglichem Eintritt für dauernde Zeit
gesucht

Betriebstechniker

oder

Betriebsingenieur

für Maschinenfabrik (Apparatebau) der Zentralschweiz. Bewerber, welche schon in solcher Stellung tätig waren, belieben ihre Anmeldungen mit Angaben über Bildungsgang, Referenzen, Gehaltsansprüche, Alter, Militärverhältnis, Eintrittszeit, sowie Zeugniskopien und Photographie versehen und C. 456 Y. an **Publicitas A.-G., Bern**, zu richten.

Betrieb überwachenden Ingenieur

mit Hochschulbildung **sucht zum baldigen Eintritt Kohlen-gewerkschaft** zur Durchführung von Betriebsmessungen. Ausführliche Offerte m. Lebensbeschreibung, Gehaltsanspr., kürzesten Eintrittstermin sind an „**Johann Balog**“ durch **Rudolf Mosse, Budapest, Andrássy-ut 2**, zu richten.

Jung., diplomierter Bauingenieur

(E. T. H.) militärfrei, 5 Sprachen, guter Zeichner, **sucht Anfangsstelle** bei grösserer **Eisenbahnbauunternehmung** oder Bahnverwaltung (In- oder Ausland), eventuell auch Wasser-, Brücken-, Beton-, Hoch- oder Tiefbau. Bewerber, fleissig, solid und gewissenhaft, hat sich durch umfangreiche Studien an der Hochschule gründliche Kenntnisse auf dem Gebiete der alpinen und Schweizer Geologie, Gewässerkunde, physik. Erdkunde, Kartographie u. anderen Hilfswissenschaften erworben. Ausführliche Offerten mit Gehaltsangabe unter Chiffre **Z. B. 352** befördert die Annoncen-Expedition **Rudolf Mosse, Zürich**.

S.I.A.

Stellen-Vermittlung des Schweiz. Ing.- und Arch.-Vereins, Tiefenhöfe 11, Zürich.

(Bewerber wollen Anmeldebogen verlangen).

S.I.A.**Ausland: Elektro-Chemiker** ins Laboratorium einer chemischen Fabrik. Lebensstellung. Nur Schweizer 468**Elektro-Techniker** für Freileitungsbau, erfahren in grossen Montagen 470**Stellen suchen:**

Architekten, Ingenieure und Techniker verschiedener Branchen, total 34.

Architekt (Student)sucht Praxisstelle in einem **Architektur-Bureau** oder **Baugeschäft**. Gefl. Offerten unter Chiffre Z. V. 321 befördert die Annoncen-Expedition **Rudolf Mosse, Zürich, Limmatquai 34.****Junger, diplomierter Architekt** tüchtig in Konstruktion, Entwurf und Darstellung, mit Praxis in Gartenbau, **sucht Stellung.** — Offerten unter Chiffre Z. V. 371 befördert die Annoncen-Expedition **Rudolf Mosse, Zürich, Limmatquai 34.****Jüngerer Dipl.-Bauing.** (Dipl. E. T. H.), mit etwas Praxis im Eisenbetonbau, **sucht Stelle** mit bescheidenen Ansprüchen (event. auch als Volontär). Offerten unter Chiffre Z. H. 383 befördert die Annoncen-Expedition **Rudolf Mosse, Zürich, Limmatquai 34.****Bauführer**27 Jahre alt, Absolvent Technikum Winterthur, mit mehrjähriger Bau- und Bureau-Praxis, **sucht Stelle** in **Architektur- oder Baugeschäft** auf 1. März 1917 oder früher. **Event. Beteiligung.** Offerten unter Chiffre Z. P. 390 befördert die Annoncen-Expedition **Rudolf Mosse, Zürich, Limmatquai 34.****Gesucht Bauführer** mit mehrjähriger Praxis und Erfahrung auf der Baustelle, wsmn möglich militärfrei. Offerten mit Gehaltsansprüchen und Zeugniskopien unter Chiffre Z. C. 403 befördert **Rudolf Mosse, Zürich.****Gesucht Bautechniker**für sofort jüngerer **Bautechniker** guter Zeichner, mit Bureauarbeiten vertraut, auf städt. Baubureau der Ostschweiz. Offerten mit Gehaltsangaben unter Chiffre Z. L. 336 befördert die Annoncen-Expedition **Rudolf Mosse, Zürich, Limmatquai 34.****Bruno Wehrli**
phototechn. Anstalt
Kilchberg b. Zürich**Vergrößerung und Verkleinerung von Plänen Landkarten, Zeichnungen** etc. auf jeden Masstab.**Gesucht**zu sofortigem Eintritt einen **perfekten****Eisenbeton-Ingenieur**nach **Ungarn.** Offerten mit Gehaltsansprüchen unter Chiffre Z. G. 83 an **Rudolf Mosse, St. Gallen.****Dessinateur-architecte**Habile est demandé, pour construction importante, bonnes références exigées. Entrée de suite ou à époque à convenir. Adresser offres avec prétentions sous chiff. Z. K. 360 à l'Agence de Publicité **Rudolf Mosse, Zurich, Limmatquai 34.****Gesucht**per sofort junger **Grundbuchgeometer** oder **Tiefbautechniker**die sich im Tiefbau weiter auszubilden wünschen. Offerten mit Gehaltsanspruch unter Chiffre Z. Z. 350 befördert die Annoncen-Expedition **Rudolf Mosse, Zürich, Limmatquai 34.****Bautechniker (Architekt)**mit allen Arbeiten vertraut, mit langjähriger Praxis, **sucht sofort Stellung.** Offerten sub Chiffre Z. W. 422 befördert die Annoncen-Expedition **Rudolf Mosse, Zürich, Limmatquai 34.****Architekt**Schweizer, Deutsch u. Französisch, militärfrei, technisch und künstlerisch durchgebildet, **sucht Stellung** während des Dienstes der 2., 4. und 5. Division. Offerten an **A. M. 101 postlagernd Bern.****Zu verkaufen Kniehebel-Pressen**zur Fabrikation von Zement-Plättli und Zementsteinen f. Handbetrieb, samt den nötigen Modellen, in tadellosem Zustand. Offerten sind zu richten unter Chiffre P. 136 U. an **Publicitas A.-G., Biel.****Wer**kann einem erfahrenen Kaufmann zwecks **Einrichtung eines kleineren Fabrikationsgeschäftes** für Gebrauchsartikel passende **Ideen und Ratschläge unterbreiten?** Offerten unter Chiffre Z. O. 314 befördert die Annoncen-Expedition **Rudolf Mosse, Zürich, Limmatquai 34.****Baulokomotiven zu kaufen gesucht**60, 75 und 100 cm Spurweite. Aufgabe der Preise mit allen nähern Details erbeten unt. Chiff. C. 487 Z. an **Publicitas A.-G., Zürich.****On demande une presse hydraulique**à plateau, si possible conduite électrique de la pompe. Offres sous M. 241 X. à **Publicitas S. A. Genève.****Sofort zu verkaufen** ca. 44 m²**Qualitätsblech** von 15 mm Dicke (tôle pour blindage) bei **Albert Stalder, Bévillard** Kanton Bern.**Patentverwertung**Die **Vacuum C⁹ Ltd.** Inhaberin der schweizerischen Patente: Nr. 28602, auf: **Luftsaugbremsanlage bei Eisenbahnen;** Nr. 34827, auf: **Luftsaugbrems-einrichtung zur Erhöhung der Durchschlagschnelligkeit bei Betriebsbremsungen;** Nr. 35051, auf: **Luftsaugbremsanlage mit zwischen dem Hauptleitungsrohr und den Bremszylindern eingeschalteten Steuerventilen;** Nr. 36874, auf: **Selbsttätige Luftsaugbremse mit im Zuge verteilten Leitungslufteinlässen und einem Zugschlusslufteinlass, die bei Notbremsungen wirken;** Nr. 37001, auf: **Selbsttätige Luftsaugbremse mit einem bei Betriebs-Bremsungen wirkenden Zugschlussluft-einlasse,** wünscht für die Ausbeutung ihrer Patente mit schweizerischen Fabrikanten bzw. Interessenten in Verbindung zu treten. Die Patente werden verkauft, in Lizenz gegeben oder es werden anderweitige Vereinbarungen für die Fabrikation in der Schweiz eingegangen. Anfragen sind zu richten an Ingenieur **R. Zehnder-Spörry,** Direktor in **Montreux.****Grösseres Baugeschäft der Holzbranche, Zimmerer und Schreinerei,** letztere mit besonderer Pflege des feinen Innenausbaues, **sucht****Architekt od. Techniker**

— als Stütze des Chefs. —

Es wird nur auf energischen, ganz tüchtigen und seriösen Mann reflektiert, der über Erfahrung in dieser Branche verfügt, in der Kalkulation und im Detaillieren bewandert und guter Zeichner, aber auch bereit ist, sich mit Aufmerksamkeit der kleinen Arbeiten, wie solche das Kundengeschäft mit sich bringt, anzunehmen. Schriftliche Anmeldungen mit Angabe der Gehaltsansprüche erbeten an

Hektor Schlatter & Cie. in St. Gallen.**Zu verkaufen ein Drehstrom-Transformator**neuerer Konstruktion **Brown, Boveri** mit einem Uebersetzungsverhältnis von 9100/520 Volt, 50 Perioden, 400 Kilovoltampère. Ferner: 7 noch gut erhaltene **Unterflurhydranten, Modell "Zürich", 1-armig grossnormal.** Offerten unter Chiffre Z. D. 307 befördert die Annoncen-Expedition **Rudolf Mosse, Zürich, Limmatquai 34.**

GEBRÜDER SULZER

AKTIENGESELLSCHAFT

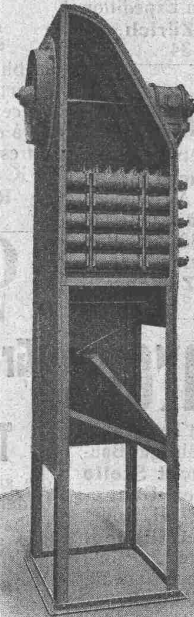
Sendric Fabrik-Heizungen.

Vorzüge:

Kleine Anlage- und Betriebskosten — Bequeme Montage — Grosse Platzersparnis — Gute Wärmeverteilung im Raum infolge Luftumwälzung — Keine Belästigung der Arbeiter durch strahlende Wärme — Bei Frischluftbetrieb Lufterneuerung im Raum — Die Apparate sind selbstreinigend, arbeiten daher hygienisch einwandfrei — Aeusserst wirksame Regelung der Wärmeleistung — Besonders billiger Betrieb, wenn Abwärme in Form von Abdampf oder heissem Wasser zur Verfügung steht.

Weitere Anwendungsgebiete:

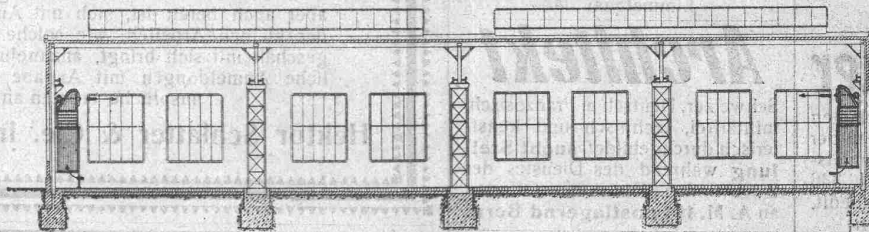
Sendric-Apparate zur Erwärmung und Kühlung von Luft für Luftheizungen und Lüftungsanlagen — Sendric-Apparate für Trockeneinrichtungen, Entnebelungs-Anlagen und Textilmaschinen — Sendric-Luft- und Gaskühler für industrielle Zwecke — Sendric-Apparate zum Erwärmen und Kühlen von Flüssigkeiten aller Art — Sendric-Dampfkondensatoren — Sendric-Warmwasser- und Dampferzeugungs-Apparate, zur Ausnützung der Rauchgaswärme von Dampfkesseln, Schmelzöfen, der Abhitze von Retortenöfen in Gasanstalten, etc.



Sendric-Fabrik-Heizapparat mit Frischluft-Beimischklappe.

(Seltenwand weggelassen).
Leistung: 50000 WE/Std.
Kraftverbrauch: 0,5 PS.

Patente in allen Hauptstaaten — Modelle deponiert.



Aufstellung zweier Sendric-Fabrik-Heizapparate in einer Werkstatt.

WINTERTHUR.