

Zeitschrift: Schweizerische Bauzeitung
Band: 69/70 (1917)
Heft: 1

Werbung

Nutzungsbedingungen

Die ETH-Bibliothek ist die Anbieterin der digitalisierten Zeitschriften. Sie besitzt keine Urheberrechte an den Zeitschriften und ist nicht verantwortlich für deren Inhalte. Die Rechte liegen in der Regel bei den Herausgebern beziehungsweise den externen Rechteinhabern. [Siehe Rechtliche Hinweise.](#)

Conditions d'utilisation

L'ETH Library est le fournisseur des revues numérisées. Elle ne détient aucun droit d'auteur sur les revues et n'est pas responsable de leur contenu. En règle générale, les droits sont détenus par les éditeurs ou les détenteurs de droits externes. [Voir Informations légales.](#)

Terms of use

The ETH Library is the provider of the digitised journals. It does not own any copyrights to the journals and is not responsible for their content. The rights usually lie with the publishers or the external rights holders. [See Legal notice.](#)

Download PDF: 08.11.2024

ETH-Bibliothek Zürich, E-Periodica, <https://www.e-periodica.ch>

Schweizerische Bauzeitung

Abonnementspreis:

Schweiz 25 Fr. jährlich
Ausland 30 Fr. jährlich

Für Vereinsmitglieder:

Schweiz 20 Fr. jährlich
Ausland 24 Fr. jährlich
sofern beim Herausgeber
abonniert wird

DES SCHWEIZ. ING.- & ARCHITEKTEN-VEREINS & DER GESELLSCHAFT EHEM. STUDIERENDER DER EIDG. TECHN. HOCHSCHULE.

WOCHENSCHRIFT

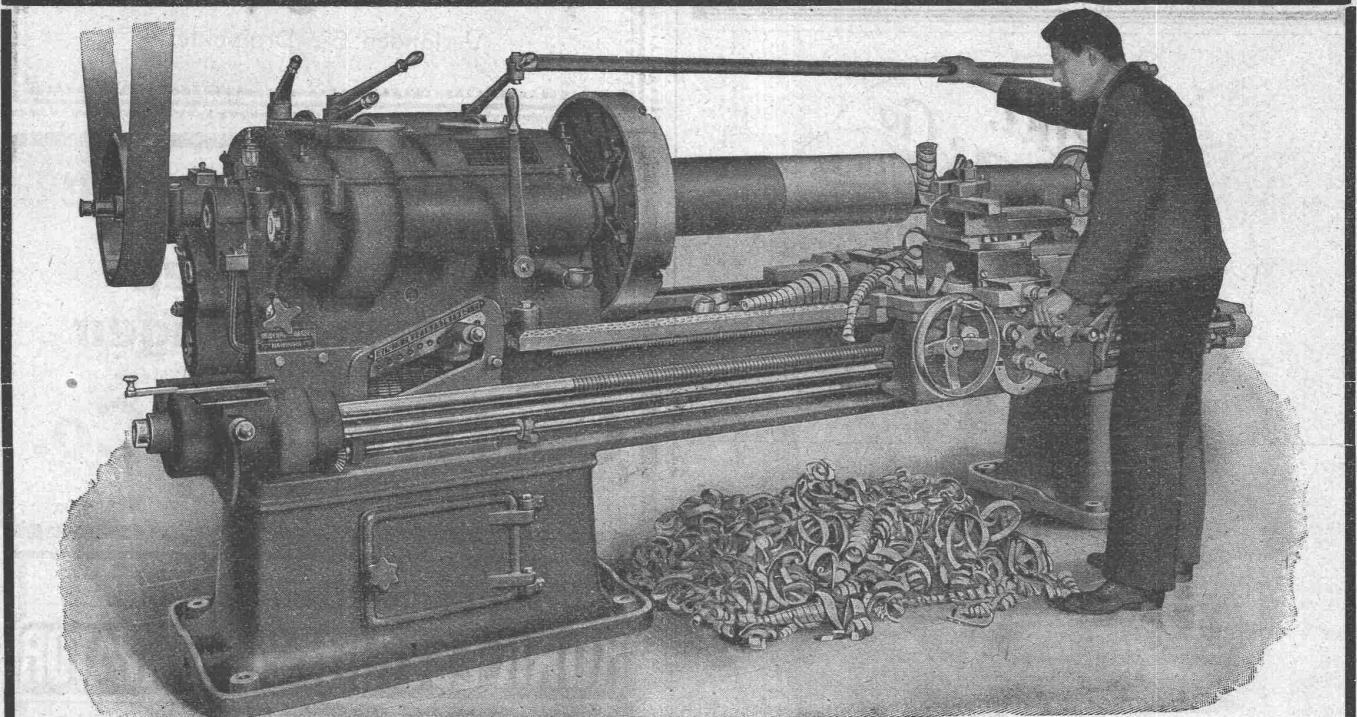
FÜR BAU-, VERKEHRS- UND MASCHINENTECHNIK

GEGRÜNDET VON A. WALDNER, ING. HERAUSGEBER A. JEGHER, ING., ZÜRICH
Verlag des Herausgebers. — Kommissionsverlag: Rascher & Cie., Zürich und Leipzig

ORGAN

Insertionspreis:

4-gespalt. Petitzeile oder deren Raum . 40 Cts.
Haupttitelseite: 60 Cts.
Alleinige Inseraten-Annahme: Rudolf Mosse, Zürich, Basel und deren Filialen und Agenturen



HEIDENREICH & HARBECK, HAMBURG 6

Vertreter für die Schweiz: Rausser & Co., Bern

Baukontor Bern A.-G., vormals E. Eggemann, Bern

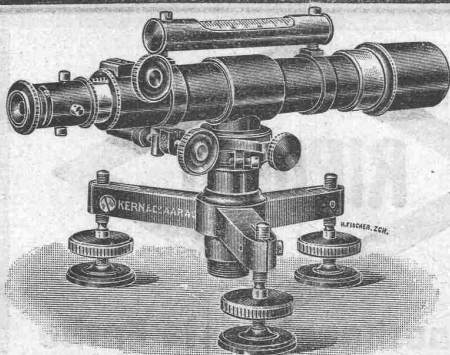
Bureau: Hirschengraben 7 — Lager: Effingerstrasse

Spezialgeschäft für Baukeramik, Boden- und Wandbeläge.

Erstklassige Vertretungen

Einkaufs- und Auskunftsstelle für **Baumaterialien, Holz, Eisen en gros.**

Telephon 3270.



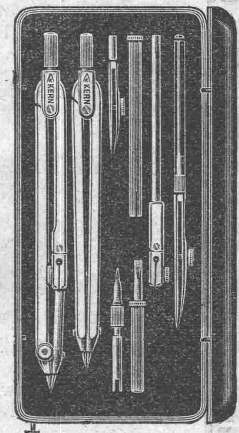
Kern
AARAU

Gegründet 1819
Telegramme: Kern-Aarau
Telephon 1.12

Universal-Instrumente
Einachser-Triangulations-Theodolite, Einfache und
Repetitions-Theodolite, Bautheodolite
Nivell.-Instrum., Messtische u. Kippregeln, Kreuzscheiben
Winkelspiegel, Prismen, Topograph. Rechenschieber

Präzisions-Reisszeuge in Argentan.

Kataloge gratis und franko durch:
Math.-mech. Institut Kern & Cie. A.-G., Aarau.



Gesetzlich geschützte
Fabrikmarken



**Spezialfabrik für Lichtpauspapiere
Zürich - A. Messerli - Bern**

Aelteste Lichtpausanstalt der Schweiz
Gegründet in Zürich 1876

liefert prompt und billig unter Garantie:

Lichtpauspapiere eigener, bewährter Fabrikation,
Lichtpausapparate diverser Systeme, pneumat. u. elektr.
Lichtkopien auf blauem, weissem und braunem Grund,
Plandruck (Trockendruckverfahren) schwarz und farbig.




Rud. Maag & Cie
Vertreter
der
A.-G. Brown, Boveri & Cie.
Baden.
Motorenlager in
Zürich

Elektrische
Licht- & Kraft-
Anlagen.
Gessnerallee 28
Zürich 1

Telef. 3540

Patentierter
Teerbrenner „Omega“
für Dampfkessel u.a.
Feuerungen von
AVLIPINSKI, Jnr.
ZÜRICH 7.



TEER
od.
OEL

DAMPF od.
DRUCKLUFT

ff. Referenzen.

„GRANIT“

A.-G. H. Schulthess à Personico (Tessin)

Direktion in Lavorgo (Tessin)
Telephon Nr. 9

Zweigbureau: Eichstrasse 9, Zürich 3
Telephon Nr. 66.75

Ausgedehnte Steinbrüche und Werkplätze
bei **Personico** (Station Bodio), **Cresciano**
(Station Osogna), **Tenero** (Station Gordola)
und im **Verzascatal**.

Werkplatz f. dringende Arbeiten u. Reparaturen:
Haldenstrasse, Zürich.

Spezialität:

Weisser Verzascagränit

für bessere Treppenanlagen.

Lieferantin sämtlicher innerer **Treppenanlagen** zur
Universität Zürich, zum Naturwissenschaftlichen und
Land- und Forstwirtschaftlichen Institut der Eidgen.
Technischen Hochschule, Bezirksgebäude Zürich.

**Emil Pfenninger & Co.
Zürich**

Technisches Versandgeschäft

Planschutz

Schweizer Patent 65142.

Plan-Registrierung

Verlangen Sie Prospekte.

Sandstrahl-Gebläse

+ Patent Nr. 73612. D. R. P. a.

Kompressoren

Komplette Anlagen

baut und liefert für alle Verhältnisse

Carl Weller & Co.

Zürich 8

IDEAL KORK-TERRAZZO-BÖDEN

KORK-ESTRICH PRESERVATOR



Auf jeder Unterlage
sofort
trocken

Hygienisch bester
Bodenbelag
der
Gegenwart !!

absolut trocken
fusswarm und
schalldicht

PATENT
32251

**SCHWEIZ KORK & ISOLIERMITTEL-WERKE
DÜRRENAESCH u. NIEDERHALLWYL C/AARGAU**



Die anerkannt beste Farbe

für Innen- und Aussen-Anstriche.

Generalvertreter für die Schweiz:

C. Hässig, Neuwelt, bei Basel.



Heinrich Brändli, Horgen

Asphalt-, Dachpappen- und Holzzementfabrik

Telephon Nr. 38 liefert Telephon Nr. 38

Asphalt-Isolierplatten

für wasserdichte Eindeckungen bei: Eisenbahnen, Strassen, Hoch- und Tiefbauarbeiten, in nur prima Qualität, je nach Angabe der Verwendungsarten. Referenzen zu Diensten. — Fachmännische Ratschläge. Telegramme: Heinrich Brändli, Horgen.



MODELLE

für Hoch- und Tiefbauten

H. Langmack

Atelier für Kartonmodelle.
ZÜRICH, Forchstrasse 290

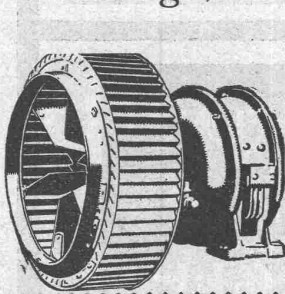
Prima Referenzen von Privaten und Behörden.

G. Meidinger & Co., Basel

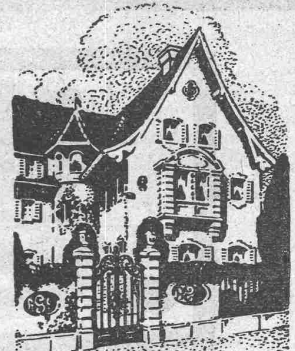
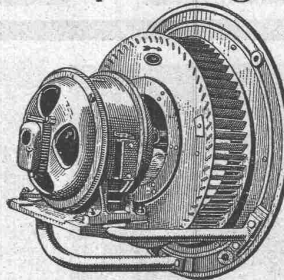
Spezialfabrik für Elektromotoren, elektrische Betriebe

Ventilatoren und Entstaubungs-Anlagen

Zentrifugal-Ventilatoren für alle Bedürfnisse der Industrie, geräuschlos laufend, mit garantiert geringstem Kraftverbrauch
Luftfilter, Lüftungs- und Entstaubungs-Anlagen
Trocknungs-, Entnebelungs- u. Spänetransportanlagen



Hochdruck-Ventilatoren für Schmelzöfen, Cupolöfen, Orgelgebläse. Elektromotoren



Glor-Knobel

Architekt
Zürich-Glarus

Erste Preise an Konkurrenzen.
Spezialität: Kleinhauswohnbau. Châlets etc.

Referenzen zu Diensten über ausgeführte Villen. Geschäftshäuser. Öffentliche Bauten. Fabrikanlagen etc.

Internationales Patentanwaltsbureau
NAEGELI & CO BERN
7 SPITALGASSE 32 N
Techn. Leiter: F. NAEGELI, gew. Ingenieur d. Eidg. Patentamts

Erfindungs-Patente
Marken-Muster- & Modell-Schutz im In- u. Ausland
H. KIRCHHOFFER vormals Bourry-Séquin & Co. ZÜRICH
1880 Gegründet

Kontroll-Apparate

zur Registrierung der Arbeitszeit von Angestellten und Arbeiten in Bureaux u. Fabriken.

- Karten-Apparat „Modell K“.
- Karten-Apparat „Billetteur“ (eignet sich vorzüglich zur Akkordkontrolle).
- Hebel-Apparat (Streifen-System).
- Schlüssel-Apparat.
- Einschreib-Apparat (speziell für Bureaux).

Wächteruhren ca. 50 verschiedene Typen. Spezialausführungen für alle Zwecke.

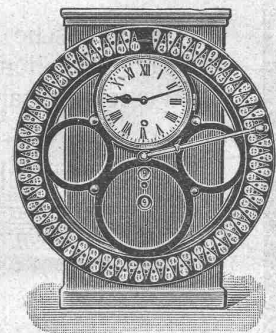
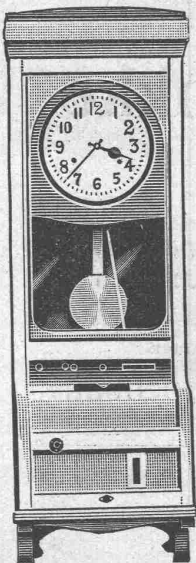
Lauf- und Gewerke in hervorragender Qualität nach uns eingesandten Mustern.

Telephon-Uhren zur Kontrolle der Gesprächsdauer.

Mit schriftlichen Offerten oder Vertreterbesuch stehen stets gerne zu Ihren Diensten

Bürk-Bundy A.-G., Zürich I

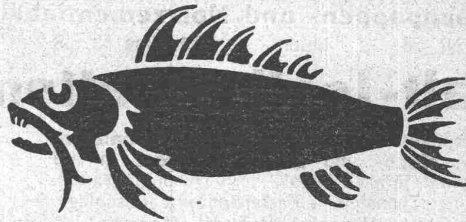
Löwenstrasse 32



Neben unserem Prima Portland-Cement erfreut sich unser schnellbindender

Fisch-Cement

immer grösserer Beliebtheit. Dieser „Fisch-Cement“ eignet sich überall da, wo bis jetzt der französische Grenoble-Cement verwendet wurde, indem er die gleiche Bindezeit und Festigkeit besitzt.



Façon Grenoble-Cement

Dagegen ist er billiger und kann bei allen Händlern und Genossen schaffen stets frisch in grössern und kleinern Posten ab Lager bezogen werden, oder durch diese direkt ab Fabrik in ganzen oder kombinierten Wagen.

Jura-Cement-Fabriken Aarau und Wildegg.

SIA[®] ZÜRICH[©]

Bahnhofstr. 110
Telephon: 28-90
Fabrik: Frauenfeld

SCHWEIZERISCHE
SCHMIRGEL-
& SCHLEIF-
INDUSTRIE
AKTIEN-GESellschaft

FABRIKATION
von
GLASPAPIER
und
SCHMIRGEL-
LEINEN

MODERNE BAND-SCHLEIF-MASCHINEN FÜR DIE HOLZ-U. METALLINDUSTRIE
ENDLOSE SCHLEIFBÄNDER SCHLAGFREI LAUFEND

Aktien-Gesellschaft Contr. Zschokke

Projektierung und Ausführung von hydraulischen Werken an Flüssen und an der See

Pneumatische Fundationen
Baggerarbeiten
Wasserwerksanlagen

Flusskorrekturen
Hafenmauern
Quaibauten

Trockendocks
Schiffschleusen

Pariser Weltausstellung 1889: Grand Prix — Landesausstellung Bern 1914: Grosser Ausstellungspreis

Mechanische Werkstätte für eiserne Brücken und Eisenhochbau
in Döttingen (Aargau)

General-Verwaltung in Aarau

AKTIENGESELLSCHAFT SCHWEIZERISCHER KALKFABRIKEN ZÜRICH

umfassend die Fabriken:

Kalkwerk Schinznach-Bad Knoblauch
Hydraulische Kalkfabrik Holderbank
G. Spühler, Rekingen
Kalk- und Cementfabriken Beckenried A.-G.
Ingenieur Borner & Cie., Wallenstadt

Cement- und Kalkfabriken R. Vigier A.-G.
Luterbach
C. Hürlimann, Brunnen
Jura Cementfabriken, Aarau
Cement- und Kalkwerk Liesberg A.-G.

Hydraulische Kalk- und Gipsfabrik Bärschwil
Gips-Union A.-G. Zürich
Schweiz. Cementindustrie-Ges. Ennenda
Vereinigte Zementfabriken Rozloch A.-G.
Gebrüder Luginbühl, Krattiggraben

empfiehlt den Konsumenten ihren

Ia hydraulischen Kalk.

Verkaufsstelle: **E. G. PORTLAND, ZÜRICH.** Bureau: Seidengasse 9

Telegramm-Adresse: **Portland, Zürich.** Telefon Nr. 285.

Bauer, A.-G., Zürich 6

Gegründet 1862



Moderne Tresoranlagen
Panzertüren
Kassenschränke
Einmauerschränke

**Archiv- und Bibliothek-
Anlagen**

Kataloge zn Diensten

Möbelhaus z. Stern

Carl Studach, St. Gallen

Speisergasse 19, Telefon 2096

Erstklassiges Ateller für
Feine Wohnungs-Einrichtungen
Polstermöbel und Dekorationen
Apparte Musterzimmer.

ED. AERNI-LEUCH, Bern

Lichtpaus- u. Plandruckanstalt
Heliographie :: Plandruck
Zinkdruck

ein- u. mehrfarbig, nach Pausen od. direkt vom Original.
**Lichtpausapparate eigener be-
währter Konstruktion**

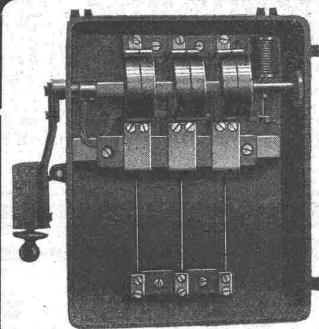
Vollständig neue, leistungsfähige Einrichtung.

Grosses Lager in Paus- u. Zeichnungspapieren.
Billige Preise :: Gewissenhafte Bedienung.



Zeichentische, Parallelführung

Marke „Siesto“.



Type M.

Movo A.-G.

Vivis (Schweiz)

Fabrik elektrischer Apparate

**3-polige Motor-
Schaltkasten
mit automatischer
Auslösung**

Trockenschalter in Guss-
gehäuse.
Verlangen Sie Offerte.

Technisches Bureau Dr. G. Lüscher

Ingenieur, Aarau

Ausarbeitung von Plänen

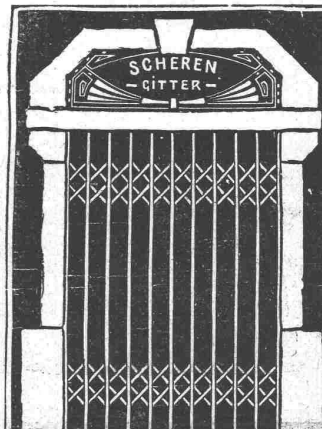
für

Eisenbetonkonstruktionen, Fabrikbauten
Bauaufsicht, Expertisen

Projektierung und Ausführung

von

Wasserkraftanlagen, pneumatische
Foundationen :: Brückenbauten



E. Rüegg

Zürich 1

Friedhofgasse-Hohepromenade

Telephon 12297

Mech. Schlosserei

Eisenkonstruktionen

Scherengitter, Storren
etc. in solider Ausführung

Kochherd-Fabrikation

Reparaturen

Autogene Schweissanlage

Koh-i-noor Bleistifte

sind immer noch **unerreicht**

Spiegelfabrik

Spezialität: Facetten- und Zierschliffspiegel in jeder Form und Grösse.



Glaschleiferei

für Facettenglas, Glasplatten für Möbel, Verkaufstische u. Schaufenster.

Gebr. Giesbrecht, Bern.

Die „RUBAG“ vermietet

bei promptester Lieferung und billigsten Preisen

Rollbahn-Anlagen, Betonmischer, Pumpen etc. etc.

Anfragen und Bestellungen erbeten an: Rollmaterial- und Baumaschinen A.-G. „RUBAG“, Zürich 1.

Fritz Marti A.-G. Bern

Dampfstraßen- Walzen

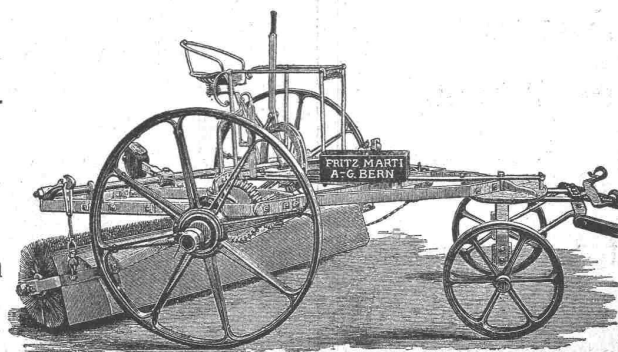
mit und ohne Straßen-
aufbrecher
zu Kauf und Miete

Ia. Referenzen

Pferde- u. Handwalzen

Motorwalzen

Dampf-Lastwagen



Straßen-Lokomotiven
Apparate
zur Straßenteerung

Sprengwagen

Kehrmaschinen

Schlamm- und Kehr-
richt-
Abfuhrwagen

Schlamm-
abzugmaschinen etc.