

Zeitschrift: Schweizerische Bauzeitung
Herausgeber: Verlags-AG der akademischen technischen Vereine
Band: 69/70 (1917)
Heft: 5

Werbung

Nutzungsbedingungen

Die ETH-Bibliothek ist die Anbieterin der digitalisierten Zeitschriften. Sie besitzt keine Urheberrechte an den Zeitschriften und ist nicht verantwortlich für deren Inhalte. Die Rechte liegen in der Regel bei den Herausgebern beziehungsweise den externen Rechteinhabern. [Siehe Rechtliche Hinweise.](#)

Conditions d'utilisation

L'ETH Library est le fournisseur des revues numérisées. Elle ne détient aucun droit d'auteur sur les revues et n'est pas responsable de leur contenu. En règle générale, les droits sont détenus par les éditeurs ou les détenteurs de droits externes. [Voir Informations légales.](#)

Terms of use

The ETH Library is the provider of the digitised journals. It does not own any copyrights to the journals and is not responsible for their content. The rights usually lie with the publishers or the external rights holders. [See Legal notice.](#)

Download PDF: 13.03.2025

ETH-Bibliothek Zürich, E-Periodica, <https://www.e-periodica.ch>

ZENTRALHEIZUNGSFABRIK

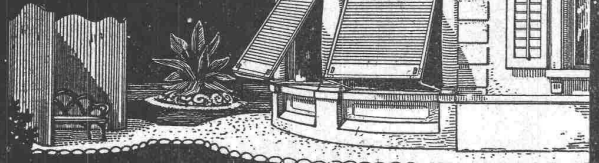
Zentralheizungen und
Ventilations - Anlagen
aller Systeme.

Spezialabteilung
für sanitäre Installa-
tionen.

Dampfkochkessel
eigener bewährter
Konstruktionen.

∴ & **TERMA A-G BERN** ∴

**WILH.
BAUMANN
HORGEN**



Rolladen. Rolljalousien.
Jalousieläden. Rollschutzwände

Gegründet
1860

SCHWEIZ.
LICHTPAUSANSTALTEN A.G.

Auf der Mauer 4 **ZÜRICH** Auf der Mauer 4
Filialen in Bern, St. Gallen & Luzern

Heliographie  Negrographie

Spezialität: **Trockendruck** (Plandruck)

Heliographie - Paus- und Zeichenpapiere
Lichtpaus - Apparate

Man verlange Muster u. Preislisten.

Heinrich Brändli, Horgen
Asphalt-, Dachpappen- und Holzzementfabrik

Telephon Nr. 38 liefert Telephon Nr. 38

Asphalt-Isolierplatten

für wasserdichte Eindeckungen bei: **Eisenbahnen,
Strassen, Hoch- und Tiefbauarbeiten**, in nur
prima Qualität, je nach Angabe der Verwendungsarten.
Referenzen zu Diensten. — Fachmännische Ratschläge.
Telegramme: **Heinrich Brändli, Horgen.**



Erfindungs-Patente
Marken-Muster-
& Modell-Schutz im In- u. Ausland
H. KIRCHHOFFER vormals
Bourry-Séquin & Co. **ZÜRICH**
1880.
Gegründet.

**Gelegenheits-Elektro-
Motoren u. Maschinen**
liefert mit Garantie

Elektro-Mechan.
Reparaturwerkstätte Zürich
Hardturmstr. 121, Zürich 5.
„Orion“.

Eisenwerk-Aktiengesellschaft Bosshard & Cie., Näfels.

Abteilung Eisenhochbau:

Brücken, Hochbauten, Reservoirs, Maste etc. etc.

Abteilung Maschinenfabrik und Giesserei:

Mechanische Förderanlagen, Schleusen und Wehr-
anlagen, Krane aller Systeme, Maschinen- u. Bauguss.

Submissions-Anzeiger.

Termin	Auskunftstelle	Ort	Gegenstand
7. Februar	Alfred Kaelin	Einsiedeln (Schwyz)	Lieferung von 400 m Trottoir-Randsteinen auf Bahnstation Einsiedeln.
8. "	Städt. Hochbauamt	Zürich	Zimmer-, Spengler- und Dachdeckerarbeiten für Wohnhäuser Rietliquartier.
9. "	Kant. Hochbauamt	Zürich	Gipsarbeiten, Wasser- u. Abort-Anlagen z. d. Erweiterungsbauten Neu-Rheinau.
14. "	Kant. Hochbauamt	Zürich	Lieferung eines Hochdruckdampfkessels in die Irrenheilanstalt „Burghölzli“.

Gesucht jüngerer, energischer
Techniker als Betriebsleiter

für die Detailabteilung (Dreherei, Schlosserei, Schmiede etc) einer grossen Werkstätte in der Schweiz. **Erfordernisse:** Prakt. Erfahrungen im Fabrikbetriebe, Befähigung zur rationellen Organisation des Arbeitsganges, Vertrautheit m. mod. Arbeitsmethoden f. Metallbearbeitung, Kenntnis der ital. Sprache, Schweizerbürger. Tücht. Bewerber findet selbständ., lohnende Lebensstellung. Anmeld. unt. Z. P. 540 befö dert die Annoncen-Exped. **Rudolf Mosse, Zürich.**

Gewerbebank Zürich A.-G.

Rämistrasse 23, Ecke Waldmannstrasse — Gegründet 1868.

Verzinsung von Geldeinlagen

1. in laufender Rechnung nach Uebereinkunft
2. auf Einlagehefte mit weitgehendster Verfügbarkeit 4 1/2 %
3. gegen Obligationen mit Halbjahrescoupon 5 % in Stücken von 250, 500, 1000 und 5000 Franken.

Besorgung aller bankgeschäftlichen Transaktionen.

Die Direktion.

Unser Institut wird durch die Schweiz. Revisionsgesellschaft A.-G. geprüft.

Sandstrahl-Gebläse

+ Patent Nr. 73612. D. R. P. a.

**Kompressoren
Komplette Anlagen**

baut und liefert für alle Verhältnisse

Carl Weller & Co.

Zürich 8

K. Schäffer

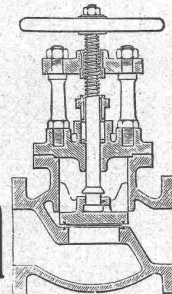
Lager und Verkaufsstelle von

Schäffer & Budenberg G.m.b.H., Zürich

Stampfenbachstr. 61



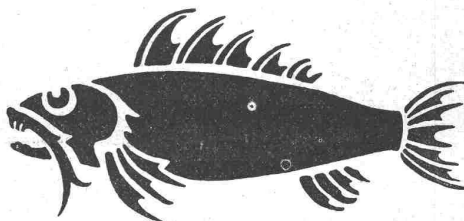
Maschinen-
und Dampfkessel-
Armaturen



Neben unserem Prima Portland-Cement erfreut sich unser schnellbindender

Fisch-Cement

immer grösserer Beliebtheit. Dieser „Fisch-Cement“ eignet sich überall da, wo bis jetzt der französische Grenoble-Cement verwendet wurde, indem er die gleiche Bindezeit und Festigkeit besitzt.

**Façon Grenoble-Cement**

Dagegen ist er billiger und kann bei allen Händlern und Genossenschaften stets frisch in grössern und kleinern Posten ab Lager bezogen werden, oder durch diese direkt ab Fabrik in ganzen oder kombinierten Wagen.

Jura-Cement-Fabriken Marau und Wildegg.**G. Rüttimann, Elektr. Unternehmungen, Zürich 3**

Erstes Spezialgeschäft für

Freileitungen

Brücken-Isolierungen
Flache Bedachungen
Kiesklebedächer (versch. Systeme)
Asphalt-Arbeiten aller Art
 führen aus
GYSEL & ODINGA
 Asphaltfabrik Käpfnach (Horgen)
 Telefon 24. Telegr.: Asphalt

IDEAL KORK-TERRAZZO-BÖDEN
KORK-ESTRICH PRESERVATOR

SCHWEIZ KORK & ISOLIERMITTEL-WERKE
DÜRRENAESCH u. NIEDERHALLWYL C. AARGAU

Automat-Buchhaltung
Vertikal Registratur für Korrespondenzen Akten jeder Art
Fabrik-Buchhaltung Lohnwesen, Material-, Kalkulation, Kontrollen
Durchschrift-Systeme für Bestellungen, Fakturen, Offerten
Betriebs-Kontrolle
Ständige Inventur
Jederzeitige Bilanz

Über alle diese Neuerungen orientieren die kostenlosen Vorschläge von
Rüegg-Naegeli & Co. Zürich
 Abt. Vertikal

PATENT-ANWÄLTE
E. BLUM & Co. Dipl. Ingenieure
 GEGRÜNDET 1878 · ZÜRICH · BAHNHOFSTR. 74

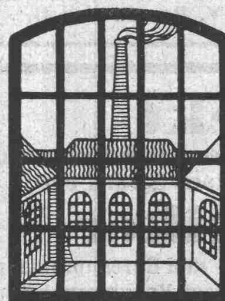
Bruno Wehrli
 phototechn. Anstalt
 Kilchberg b. Zürich

Vergrößerung und Verkleinerung von Plänen
 Landkarten, Zeichnungen etc. auf jeden Masstab.

PREISLISTEN GRATIS!

HEIZÖFEN für jeden Bedarf
Ofenfabrik Sursee
 Grösste Ofenfabrik der Schweiz.
 Eigene, bewährte Konstruktionen.

Toif
Beste Handseife
 Ueberall zu haben



SCHMIEDEISERNE
„FENSTER“
W. KOCH & Co.
 ZÜRICH
 ABTEILUNG EISENBAU

Glor-Knobel
Architekt
Zürich-Glarus

Erste Preise an Konkurrenzen.
 Spezialität: Kleinhauswohnbau, Châlets etc.
 Referenzen zu Diensten über ausgeführte Villen, Geschäftshäuser, öffentliche Bauten, Fabrikanlagen etc.

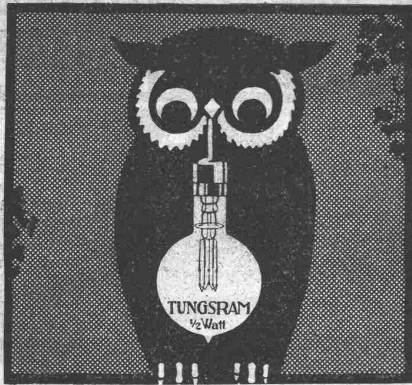
„GRANIT“
A.-G. H. Schulthess à Personico (Tessin)
 Direktion in Lavorgo (Tessin)
 Telefon Nr. 9
 Zweigbureau: Eichstrasse 9, Zürich 3.
 Telefon Nr. 66.75

Ausgedehnte Steinbrüche und Werkplätze bei Personico (Station Bodio), Cresciano (Station Osogna), Tenero (Station Gordola) und im Verzascatal.

Werkplatz f. dringende Arbeiten u. Reparaturen: Haldenstrasse, Zürich.

Spezialität:
Weisser Verzascagränit
 für bessere Treppenanlagen.

Lieferantin sämtlicher innerer Treppenanlagen zur Universität Zürich, zum Naturwissenschaftlichen und Land- und Forstwirtschaftlichen Institut der Eidgen. Technischen Hochschule, Bezirksgebäude Zürich.



TUNGSRAM

Glühlampen- und Elektrizitäts-Gesellschaft m. b. H.
ZÜRICH, Brandschenkestrasse 41

Seriöser und energischer Bauingenieur

Dipl. E. T. H., 27 Jahre alt, Schweizer, mit Kenntnis von fünf Sprachen, mit prima Referenzen, **sucht per sofort eine Stelle** auf Bureau oder Feld, für Projektierungen von Wasserkraftanlagen, Eisenbeton oder andere Ingenieur-Arbeiten. — Offerten unter Chiffre Z. R. 542 befördert die Annoncen-Exped. **Rudolf Mosse, Zürich, Limmatquai 34.**

Gesucht

zu sofortigem Eintritt einen perfekten

Eisenbeton-Ingenieur

nach Ungarn. Offerten mit Gehaltsansprüchen unter Chiffre Z. G. 83 an Rudolf Mosse, St. Gallen.

Eisenbeton-Ingenieur

für sofort gesucht. Nur von Herren mit längerer Praxis im Entwurf, Kalkulation und Ausführung gleich tüchtig. Detaillierte Offerte mit Angabe von Gehaltsanspruch und ihres Militärverhältnisses erbeten an **Holstein & Sterner Testvérek, Bauunternehmung, Budapest, V. Révész-utca 11.**

Architekt

erste Kraft, in mittleren Jahren, gewandt in Architektur sowie Eisenbetonbau mit Baupraxis, und ein

Bautechniker

als selbständiger Bauleiter mit Bau- und Bureau-Praxis in Hoch- und Eisenbetonbau für grosses Bauunternehmen in den österr. Alpenländern

zum sofortigen Eintritt gesucht.

Auskunft über bisherige Verwendung und Gehaltsanspruch erbeten. Vollkommene Kenntnis d. deutschen Sprache in Wort und Schrift Bedingung. Offerten unter R. M. 1000—6229 an Rudolf Mosse, Zürich, Limmatquai.

Wir suchen zu baldigem Eintritt
aushilfsweise für ca. 6 Monate, erfahrenen

Bautechniker als

Bauleiter für Fabrikbauten

Nur solche Bewerber, die in gleicher Stellung bereits tätig waren und ihre Befähigung nachweisen können, wollen ausführliche **schriftliche** Offerten mit Zeugnisabschriften, Angabe der Gehaltsansprüche und des möglichen Eintrittstermines einreichen an

**Gebrüder Sulzer, Aktien-Gesellschaft
Winterthur**

Gesucht

einige tüchtige

Bauzeichner oder Bauführer

auf das Baubureau eines industriellen Etablissements. — Offerten unter näherer Angabe des Bildungsganges, der Gehaltsansprüche, des frühesten Eintrittes, sowie unter Befügung der Zeugnisabschriften sind zu richten unter

Chiffre Z. K. 435 an die Annoncen-Expedition
Rudolf Mosse, Zürich, Limmatquai Nr. 34.

Zu baldmöglichem Eintritt für dauernde Zeit

gesucht

Betriebstechniker

oder

Betriebsingenieur

für Maschinenfabrik (Apparatebau) der Zentralschweiz. Bewerber, welche schon in solcher Stellung tätig waren, belieben ihre Anmeldungen mit Angaben über Bildungsgang, Referenzen, Gehaltsansprüche, Alter, Militärverhältnis, Eintrittszeit, sowie Zeugniskopien und Photographie versehen unt. C. 456 Y. an **Publicitas A.-G., Bern**, zu richten.

Für Westschweiz gesucht für dauernde
Stellung ein

Maschinen-Ingenieur

für allgemeinen Maschinen- und Kranbau.

:: Zwei Techniker ::

für Kranbau und Eisenkonstruktionen. Bewerber sind gebeten, ihre Anmeldung unter Angaben über Studiengang, bisherige Tätigkeit, Alter etc. unter Chiffre Zag. E. 27 an die Annoncen-Exped. **Rudolf Mosse, Bern, Marktgasse 15**, zu richten.

S.I.A.

Stellen-Vermittlung des Schweiz. Ing.- und Arch.-Vereins, Tiefenhöfe 11, Zürich.

(Bewerber wollen Anmeldebogen verlangen).

S.I.A.**Ausland: Elektro-Chemiker** ins Laboratorium einer chemischen Fabrik. Lebensstellung. Nur Schweizer 468**Elektro-Techniker** für Freileitungsbau, erfahren in grossen Montagen 470**Stellen suchen.**

Architekten, Ingenieure und Techniker verschiedener Branchen, total 35.

Bauführer

27 Jahre alt, Absolvent Technikum Winterthur, mit mehrjähriger Bau- und Bureau-Praxis, **sucht Stelle in Architektur- oder Baugeschäft** auf 1. März 1917 oder früher. **Event. Beteiligung.** Offerten unter Chiffre Z. P. 390 befördert die Annoncen-Expedition **Rudolf Mosse, Zürich,** Limmatquai 34.

Bautechniker (Architekt)

mit allen Arbeiten vertraut, mit langjähriger Praxis, **sucht sofort Stellung.** Offerten sub Chiffre Z. W. 422 befördert die Annoncen-Expedition **Rudolf Mosse, Zürich,** Limmatquai 34.

Bautechniker

24 Jahre alt, Diplom Burgdorf, mit ernster, allseitiger Bureau- und Baupraxis, **sucht Stellung** auf Architektur- oder Baubureau. Westschweiz bevorzugt. Offerten unter Chiffre Z. O. 464 befördert die Annoncen-Expedition **Rudolf Mosse, Zürich,** Limmatquai 34.

Tiefbautechniker

sucht Anfangsstelle in irgend e. Fache d. Tiefbau-branchen. Am liebsten im Tessin oder Welschland. Lohnansprüche gering. — Gefl. Anfragen unt. Chiff. Z. M. 487 befördert die Annoncen-Expedition **Rudolf Mosse, Zürich.**

Betriebsingenieur

Mitte 30er, mit reichen Erfahrungen in modern. Fabrikationsmethoden, tüchtiger Organisator, **sucht entwicklungsfähige Stellung in Maschinenfabrik od. maschinellem Betrieb.** — Offerten unter Chiffre Z. L. 511 befördert die Annoncen-Expedition **Rudolf Mosse, Zürich,** Limmatquai 34.

Ein erfahrener

Techniker

für **Eisenhochbau** gesucht. Offerten sind mit Zeugniskopien und Angabe der Gehaltsansprüche unter Chiffre O. F. 8219 Z. **Orell Füssli-Annoncen, Zürich,** zu richten

Dessinateur-architecte

Habile est demandé, pour construction importante, bonnes références exigées. Entrée de suite ou à époque à convenir. Adresser offres avec prétentions sous chiff. Z. K. 360 à l'Agence de Publicité **Rudolf Mosse, Zürich,** Limmatquai 34.

Techniker gesucht

für das Offertbureau einer bedeutenden ostschweizer. Giesserei. Bewerber muss zuverlässig arbeiten und mit Gewichtsberechnungen vertraut sein. Gefl. Offerten mit Angabe der Referenzen und Gehaltsansprüchen und unter Einsendung von Zeugnissen erbeten unter Chiffre **A. Z. 20 an Postfach 20008, Zürich.**

Wer

kann einem erfahrenen Kaufmann **zwecks Einrichtung eines kleineren**

Fabrikationsgeschäftes

für Gebrauchsartikel passende **Ideen und Ratschläge unterbreiten?** Offerten unter Chiffre Z. O. 314 befördert die Annoncen-Expedition

Rudolf Mosse, Zürich, Limmatquai 34.**Zu verkaufen**

I- und U-Balken, verschiedener Längen und Stärken, sowie **Eisenbahnschienen** von 130 mm Höhe. Offerten unter Chiffre Z. M. 437 befördert die Annoncen-Expedition

Rudolf Mosse, Zürich, Limmatquai 34.**Zu verkaufen**

1 bis 2 Waggon gesunde **Rundlatten**

300 m Stahlblechröhren (Göppinger), à 4 m Länge, mit gusseisernen Flanschen, 200 mm Durchmesser

1 Saurer Petrolmotor (10 HP) wenig gebraucht

1 Spähne-Separator 200 cm Durchmesser, 60 cm Eingangs-Oeffnung.

Offerten erbeten an **Gebr. Läubli, Sarnen.**

Sofort zu verkaufen
ca. 44 m²

Qualitätsblech

von 15 mm Dicke (tôle pour blindage) bei **Albert Stalder, Bévillard** Kanton Bern.

Rundeisen U. u. T. Eisen

von 5 Meter aufwärts **zu kaufen gesucht.**

Angebote sub Zag. E. 20 an die Annoncen-Expedition **Rudolf Mosse, Bern.**

10 Tonnen Betonrundeisen

7 mm bis 24 mm sofort **abzugeben.**

Offerten mit Preisangebot unter Chiffre Z. N. 438 befördert die Annoncen-Expedition **Rudolf Mosse, Zürich,** Limmatquai 34.

Zu verkaufen

gusseiserne, emaillierte

Wandbecken u. Porzellan 2 Gasbadeöfen mit Gestell 1 Warmwasserapparat

für Arzt oder Coiffeur, schwarze wie galv. **Fitting** und viel anderes mehr bei **Frau Wwe. Knobel, Uttigen** bei Thun.

Es werden Offerten erbeten für die Lieferung eines kleinen **Walz- oder Hammerwerkes** mit Zeichnungen und vollständiger Kostenberechnung, franko auf Waggon in Zürich verladen, neu oder gebraucht, aber in gutem Zustand, zum Walzen oder Schmieden von runden, viereckigen oder flachen Stangen von 15 bis 150 mm. Angebote unter Chiff. V. 20572 L. an **Publicitas S. A., Lausanne.**

Zu kaufen gesucht ein gut erhaltener, älterer

Lichtpausapparat

ca. 60 × 80 cm oder grösser. — Offerten unt. Z. B. 527 befördert die Annoncen-Expedition **Rudolf Mosse, Zürich.**

S Erwiesenermassen haben **Stellengesuche u. -Angebote** in der **Schweiz. Bauzeitung** stets besten Erfolg.

Patentverwertung

Die **Vacuum C² Ltd.** Inhaberin der schweizerischen Patente: Nr. 28602, auf: **Luftsaugbremsanlage bei Eisenbahnen;** Nr. 34827, auf: **Luftsaugbrems-einrichtung zur Erhöhung der Durchschlagschnelligkeit bei Betriebsbremsungen;** Nr. 35051, auf: **Luftsaugbremsanlage mit zwischen dem Hauptleitungsrohr und den Bremszylindern eingeschalteten Steuerventilen;** Nr. 36874, auf: **Selbsttätige Luftsaugbremse mit im Zuge verteilten Leitungsluft-einlässen und einem Zugschlussluft-einlass, die bei Notbremsungen wirken;** Nr. 37001, auf: **Selbsttätige Luftsaugbremse mit einem bel Betriebs- Bremsungen wirkenden Zugschlussluft-einlasse,** wünscht für die Ausbeutung ihrer Patente mit schweizerischen Fabrikanten bezw. Interessenten in Verbindung zu treten. Die Patente werden verkauft, in Lizenz gegeben oder es werden anderweitige Vereinbarungen für die Fabrikation in der Schweiz eingegangen. Anfragen sind zu richten an **Ingenieur R. Zehnder-Spörry,** Direktor in **Montreux.**

KAEGI & EGLI
vorm. Ed. Schlaepfer & Co.
Elektrische Unternehmungen
ZÜRICH 2

Elektrische **Kraft-Licht-Heizungs-** Anlagen jeden Umfanges
Grosses Lager in **Beleuchtungskörpern** **Elektromotoren** **Bügeleisen etc. etc.**
Elektromech. Werkstätte für Neuanfertigungen u. Reparaturen.

Patentanwalt
Dipl.-Ing. **Hch. Riese**
Zürich
Limmatquai 34.
Rudolph Mosse-Haus.



Wasserkraftanlage in den spanischen Pyrenäen. Maschinen- und Transformatorenhaus, Direktionsgebäude und Druckleitung

Locher & Cie. Zürich (Schweiz)

Ingenieurbureau und
Bauunternehmung für
Hoch- und Tiefbau

Telephon: 2084 und 6229 :: Gegründet 1830
Telegramme: Locherco

Grosser Ausstellungspreis
Schweizer. Landesausstellung in Bern, 1914

Wasserkraftanlagen

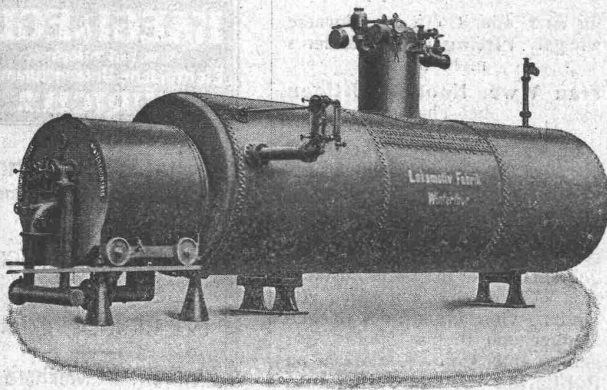
Kies- und Sandfanganlagen

für Zuleitungskanäle von Wasser-
werken. System René Köchlin, Basel

Alleiniges Ausführungsrecht in der
Schweiz, Italien, Frankreich
und Spanien

Kessel-Anlagen

Flammrohrkessel, Steilrohrkessel, Marinekessel, Lokomotivkessel



Dampftrockner, Ueberhitzer

Speiswasserreiniger und -Vorwärmer (Economiser)
Automatische Feuerungen, Gas- und Oel-Feuerungen

Voröfen für Sägespan-Feuerungen
Rohrleitungen

Reservoir

Transportkessel für Petrol, Säure, Teer etc.

Koch-, Bleiche- und Imprägnierkessel

Uebernahme v. Reparaturen jeder Art

**SCHWEIZERISCHE
LOKOMOTIV-UND MASCHINEN-
FABRIK WINTERTHUR**