

**Zeitschrift:** Schweizerische Bauzeitung  
**Herausgeber:** Verlags-AG der akademischen technischen Vereine  
**Band:** 69/70 (1917)  
**Heft:** 7

## Werbung

### Nutzungsbedingungen

Die ETH-Bibliothek ist die Anbieterin der digitalisierten Zeitschriften. Sie besitzt keine Urheberrechte an den Zeitschriften und ist nicht verantwortlich für deren Inhalte. Die Rechte liegen in der Regel bei den Herausgebern beziehungsweise den externen Rechteinhabern. [Siehe Rechtliche Hinweise.](#)

### Conditions d'utilisation

L'ETH Library est le fournisseur des revues numérisées. Elle ne détient aucun droit d'auteur sur les revues et n'est pas responsable de leur contenu. En règle générale, les droits sont détenus par les éditeurs ou les détenteurs de droits externes. [Voir Informations légales.](#)

### Terms of use

The ETH Library is the provider of the digitised journals. It does not own any copyrights to the journals and is not responsible for their content. The rights usually lie with the publishers or the external rights holders. [See Legal notice.](#)

**Download PDF:** 02.04.2025

**ETH-Bibliothek Zürich, E-Periodica, <https://www.e-periodica.ch>**

Aktiengesellschaft

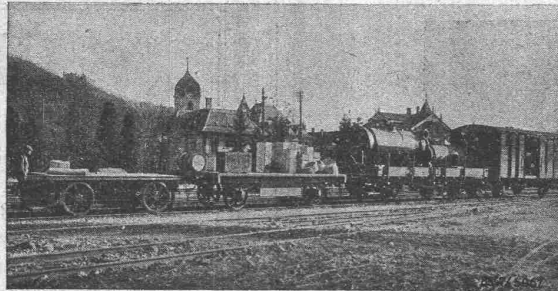
# Brown, Boveri & Cie.

Baden (Schweiz)

Stückgüterbeförderung  
ohne besonderen Bei-  
wagen

Aeusserst einfache  
Bedienung ohne ge-  
schultes Personal

Stete Betriebsbereitschaft



Ladung der Batterie bei  
niedrigen Strompreisen  
während der Nacht

Batterieladung  
ohne Wartung

Geringe Betriebs- und  
Unterhaltungs - Kosten

## Selbstfahrende Akkumulatoren-Plattformwagen

für Fabrikbetrieb und Bahnhofdienst

Ausführung für alle vorkommenden Spurweiten.

**Brücken-Isolierungen**  
**Flache Bedachungen**  
**Kiesklebedächer** (versch. Systeme)  
**Asphalt-Arbeiten** aller Art

führen aus

**GYSEL & ODINGA**

Asphaltfabrik Käpfnach (Horgen)

Telephon 24.      Telegr.: Asphalt

## Gewerbebank Zürich A.-G.

Rämistrasse 23, Ecke Waldmannstrasse — Gegründet 1868.

### Verzinsung von Geldeinlagen

1. in laufender Rechnung nach Uebereinkunft
2. auf Einlagehefte mit weitgehendster Verfügbarkeit 4½%
3. gegen Obligationen mit Halbjahrescoupon 5% in Stücken von 250, 500, 1000 und 5000 Franken.

Besorgung aller bankgeschäftlichen Transaktionen.

**Die Direktion.**

Unser Institut wird durch die Schweiz. Revisionsgesellschaft A.-G. geprüft.

# Centralheizungen J. Rukstuhl, Basel

## DAVERIO, HENRICI & C<sup>IE</sup>, A.-G.

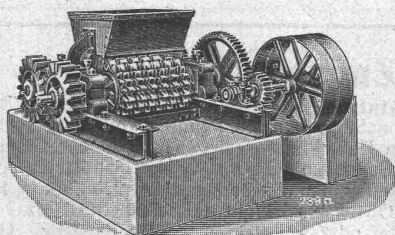
MASCHINENFABRIK

ZÜRICH

Spezialität!

Moderne Brech-, Sortier- und Förder-  
Anlagen für Massengüter aller Art.

Zahlreiche erste Referenzen.



Neuester Koksbrecher  
für 2 bis 15 t Stundenleistung.



## Submissions-Anzeiger.

Termin	Auskunftstelle	Ort	Gegenstand
20. Februar	Eugen Studer, Architekt	Solothurn	Bauarbeiten zur Erstellung von zwei Wohnhäusern in Neu-Solothurn.
20. "	Eugen Studer, Architekt	Solothurn	Bauarbeiten für den Wiederaufbau des Gasthofes z. weissen Kreuz in Crémines.
23. "	Obering. der S. B. B., Kr. I	Lausanne	Zentralheizungsanlage im Bahnhof Palézieux.
24. "	Städt. Heizungsingenieur	Basel	Zentralheizungsanlage für zwei Gebäude in Basel.
24. "	Kreisingenieur II	Zürich	Erstellung von Zufahrtsstrassen zu den Kiesgruben in Hütten und Schönenberg.
25. "	A. Hartmann, Gem.-Präs.	Ob.-Says (Graubd.)	Die Arbeiten und Lieferungen zur Wasserversorgung von Ober-Says.
25. "	Kreisdirektion IV der S.B.B.	St. Gallen	Neues Aufnahmegebäude mit Güterschuppen und Abortgebäude auf St. Kradolf.
26. "	Baubureau	Neudorf (St. Gallen)	Bauarbeiten zum Neubau des Kath. Pfarrhauses in St. Fiden-Neudorf.
28. "	Weideli & Kressibuch	Kreuzlingen (Thurg.)	Verschiedene Bauarbeiten im Kantonsspital Münsterlingen.
31. "	Elektr. Zugförder. d. S.B.B.	Bern	Druckleitung für das Kraftwerk Ritom (Pläne gegen Erlegung von 20 Fr.).



## TUNGSRAM

Glühlampen- und Elektrizitäts-Gesellschaft m. b. H.  
ZÜRICH, Brandschenkestrasse 41

## H. Knobel, Zürich 6

Weinbergstr. 53a — (vorm. i. F. Séquin & Knobel)

**Ingenieur- und Architektur-  
Bureau für modernen Fabrikbau**

**Neue, patent. Hohlziegel-Dachkonstruktionen**  
mit 3facher Isolierung, bei geringem Gewicht und Dacheindeckung  
neuest. Systems mit grossen Eternitplatten für flache u. steile Dächer.

• **Kittlose Oberlichter** für alle Bauarten, mit Einglasung auf elasti-  
scher Unterlage und Doppelverglasung auf **einem** Sprossen, rost-  
frei (Patente Knobel), auch mit Verwendung von Eternit.

**Neue Dach- und Wand-Konstruktionen** in Eisen und  
Eternit, nach System Knobel. **Eisen-Hochbau.**

**Mehr als 30jährige eigene Erfahrung im Fabrikbau,**  
**beste Referenzen i. In- u. Ausland, prompte Bedienung.**  
Detaillierte Prospekte.

Telegramme: Knobel, Ingenieur, Zürich 6. Tel. 8534.

## HASLER A.-G., BERN

vorm. Telegraphenwerkstätte von G. HASLER

Gegründet 1852



### Wasserstands-Messer in verschiedener Ausführung.

MAILAND 1906: BRÜSSEL 1910:  
Gränd Prix Grand Prix

BUENOS AIRES: Médaille d'Or

GRAND PRIX

Schweizerische Landesausstellung, Bern 1914

## „GRANIT“

A.-G. H. Schulthess à Personico (Tessin)

Direktion in Lavorgo (Tessin)  
Telephon Nr. 9

Zweigbureau: Eichstrasse 9, Zürich 3  
Telephon Nr. 66.75

**Ausgedehnte Steinbrüche und Werkplätze**  
bei **Personico** (Station Bodio), **Cresciano**  
(Station Osogna), **Tenero** (Station Gordola)  
und im **Verzascatal**.

Werkplatz f. dringende Arbeiten u. Reparaturen:  
Haldenstrasse, Zürich.

Spezialität:

### Weisser Verzascagränit

für bessere Treppenanlagen.

Lieferantin sämtlicher innerer **Treppenanlagen** zur  
Universität Zürich, zum Naturwissenschaftlichen und  
Land- und Forstwirtschaftlichen Institut der Eidgen.  
Technischen Hochschule, Bezirksgebäude Zürich.



### Die anerkannt beste Farbe

für Innen- und Aussen-Anstriche.

Generalvertreter für die Schweiz:

**G. Hässig, Neuwelt, bei Basel.**

### Zu verkaufen

ein **schönes, rentables, bereits ganz neues Haus** (Bau-  
geschäft) im Kanton St. Gallen, 10 Minuten von Station, ohne  
Konkurrenz und an Hauptstrasse gelegen: 10 schöne Zimmer,  
2 Werkstätten, 2 Scheunen, Garten, 2 Hart-Sandsteinbrüche,  
zirka 4000 m<sup>3</sup> Felsen, guter Wiesboden, zirka 220 Zentner Heu  
jährlich, schöner Obstwachs, Wald für 3000 Fr. Holz. Für  
tüchtigen Baumeister oder Architekten sichere Existenz. Gute  
Kundschaft wird zugesichert. Preis samt reichem Inventar  
27500 Fr. Anzahlung bescheiden. Solvente, ernste Käufer  
erhalten Ausk. bei **Jac. Feuerstein, Bierhalle, Kornplatz, Chur.**

# Eisenwerk-Aktiengesellschaft Bosshard & Cie., Näfels.

## Abteilung Eisenhochbau:

Brücken, Hochbauten, Reservoirs, Maste etc. etc.

## Abteilung Maschinenfabrik und Giesserei:

Mechanische Förderanlagen, Schleusen und Wehranlagen, Krane aller Systeme, Maschinen- u. Bauguss.

## Eugen Probst, Bern

Ingenieur

empfiehlt sich Behörden und Privaten für

### Projektierung und Bauleitung

betreffend:

Bahnanlagen, Brücken und Strassen

Industrielle Etablissements, eiserne Hochbauten etc.

Wasserkraftanlagen, Wasserversorgungen u. Kanalisationen

und übernimmt statische Berechnungen, Aufstellung von Kostenvoranschlägen, Expertisen und Vertretungen.

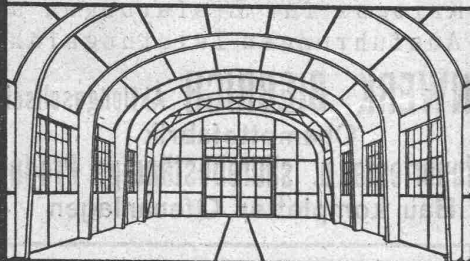
Bern, Thunstr. 32, Tram 6, Telephon 4025



**Rud. Maag & Cie**  
 Elektrische Licht- & Kraft-Anlagen.  
 Gessnerallee 28  
 Zürich 1  
 Tel. 3540

Vortreter der  
**A.-G. Brown, Boveri & Cie.**  
 Baden.  
 Motoranlagen in  
 Zürich

## GEILINGER u. CO WINTERTHUR



EISENKONSTRUKTIONEN



## Badische Maschinenfabrik

Seboldwerk

Durlach

Gegründet 1854



## Sandstrahlgebläse

in neuester und vollkommener Bauart für alle vorkommenden Verwendungszwecke. D.R.P. — D.R.G.M.

Maschinen für die Gussputzerei

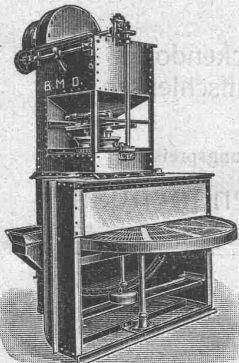
sowie

Dekapierapparate

für Bleche u. Walzeisen.

Sämtliche Maschinen und Einrichtungen für

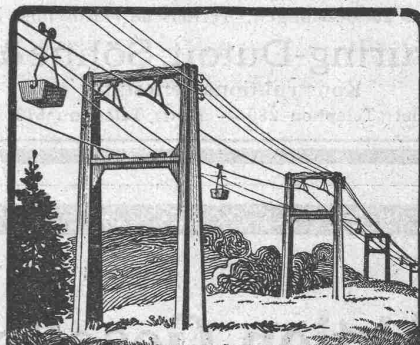
Eisen-, Stahl- und Metall-Giessereien



Sandstrahlgebläse mit Drehtisch

Vertreter für die Schweiz:  
**Ing. Ed. Gams, Zürich 8**

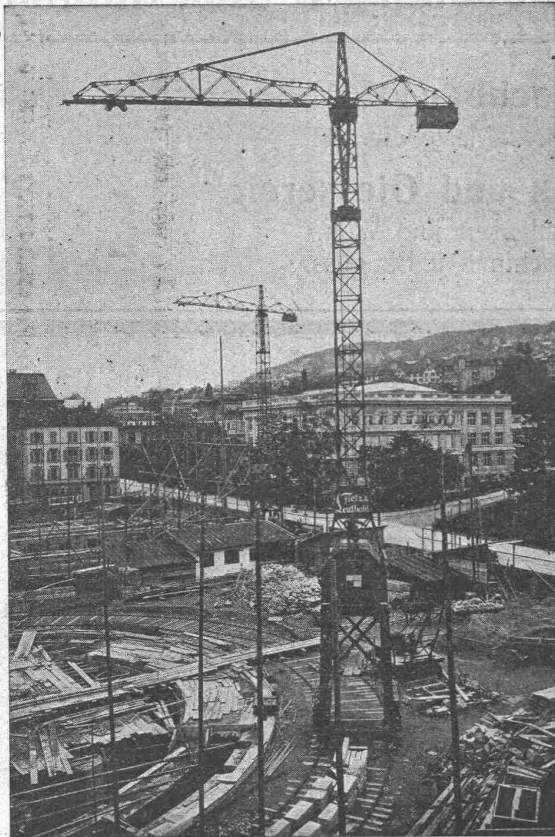
Seegartenstr. 2 — Telephon 5780.



## Oehler & Co AARAU SEILBAHN-ANLAGEN



# Grüring-Krane



## Fahrbare Turm-Dreh-Krane

Einmotoren-Krane neuesten Systems, bestens bewährt.

⊕ Patent. Prima Referenzen.

Im Betrieb zu besichtigen: Technische Hochschule Zürich.

**F. Grüring-Dutoit, Söhne & C<sup>ie</sup>**

Konstruktionswerkstätte

Biel: Telephon 280 — Mett: Telephon 513

## Technisches Bureau Dr. G. Lüscher

Ingenieur, Aarau

Ausarbeitung von Plänen

für

Eisenbetonkonstruktionen, Fabrikbauten  
Bauaufsicht, Exp. rtsisen

Projektierung und Ausführung

von

Wasserkraftanlagen, pneumatische  
Fundationen :: :: Brückenbauten

### PHOTOGRAPHIE

## Spezialität in Architektur-Aufnahmen

Techn. Konstruktionen, Intérieur, Maschinen etc.

Aufnahmen für Kataloge und Werke aller Art

**H. Wolf-Bender**, Kappelergasse 16, Zürich

Atelier für techn. Photographie

Biebrich am Rhein.

Wir haben unseren Betrieb in allen Abteilungen aufrecht erhalten und sind daher auch während des Krieges für Lieferungen und Bau-Ausführungen leistungsfähig

**THONWERK BIEBRICH** Aktiengesellschaft

Chamottefabrik

Hochfeuerfeste u. säurebeständige Produkte

Bau kompletter Ofenanlagen

# Aktien-Gesellschaft Conr. Zschokke

Projektierung und Ausführung von hydraulischen Werken an Flüssen und an der See

Pneumatische Foundationen

Flusskorrekturen

Trockendocks

Baggerarbeiten

Hafenmauern

Schiffschleusen

Wasserwerksanlagen

Quaibauten

Pariser Weltausstellung 1889: Grand Prix — Landesausstellung Bern 1914: Grosser Ausstellungspreis

Mechanische Werkstätte für eiserne Brücken und Eisenhochbau  
in Döttingen (Aargau)

General-Verwaltung in Aarau

# GRANIT-ARBEITEN

in Urner- und Tessiner-Material

:: liefert in jeder Ausführung ::

Bildhauerarbeiten :: Grabmonumente

## A. GAMMA, Granitgeschäft

Steinbrüche in Uri und Tessin

Telegramm - Adr.:  
GAMMAGRANIT

### GURTNELLEN

Telephon Nr. 9

Internationales Patentanwaltsbureau

## NAEGELI & CO BERN

7 SPITALGASSE 32 X

Techn. Leiter: F. NAEGELI, gew. Ingenieur d. Eidg. Patentamts

## Bautechniker

(Bauführer), mit Schweiz. Diplom, Deutsch, Französisch u. Italienisch sprechend, mit guten Erfahrungen im Industrie-, Hoch-, Tief- und Eisenbetonbau, flotter Zeichner u. guter Konstrukteur, z. Z. in ungekündigter Stellung bei grosser Wiener Betonbaufirma

sucht

auf 1. April dauernde Stellung in schweizer. Architektur-Bureau od. Baugeschäft. Offerten unter „Gewissenhaft“ Z. J. 734 befördert die Annoncen-Expedition

Rudolf Mosse, Zürich,  
Limmatquai 34.

## Gesucht

zu grosser Bauunternehmung in Oesterreich ganz zuverlässigen, tüchtigen

## Baggermeister

zu Löffelbagger. Derselbe muss auch mit Reparaturen vertraut sein. Offerten unter Chiffre Z. O. 739 befördert die Annoncen-Expedition Rudolf Mosse, Zürich, Limmatquai.

## Jeune ingénieur ou technic.

ayant pratiqué comme mécanicien est demandé par importante usine de la Suisse romande comme calculateur pour établir les temps d'usinage, tabelles de vitesse, etc. Seules les offres de personnes compétentes seront presses en considération. Offres sous T. 780 X. à Publicitas S. A., Genève.

Tüchtiger

## Architekt

und ein tüchtiger

## Hochbautechniker

werden zum Wiederaufbau Ostpreussens zu sofort gesucht. Bewerbungen an Architekt Kl. Radke in Lötzen, Lyckerstr. 37, I.

Gelegenheits-Elektro-Motoren u. Maschinen liefert mit Garantie

Elektro-Mechan.  
Reparaturwerkstätte Zürich  
Hardturmstr. 121, Zürich 5.  
„Orion“.

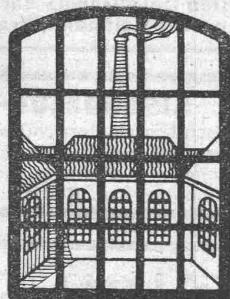
## KAEGI & EGLI

vorm. Ed. Schlaepfer & Co.  
Elektrische Unternehmungen  
ZÜRICH 2

Elektrische Kraft-, Licht- u. Heizungs-Anlagen jeden Umfanges

Grosses Lager in  
Beleuchtungskörpern  
Elektromotoren  
Bügeleisen, etc. etc.

Elektromech. Werkstätte  
für Neuanfertigungen  
u. Reparaturen.



## SCHMIEDEISERNE

„FENSTER“

W. KOCH & CO  
ZÜRICH

ABTEILUNG EISENBAU

1a. komprimierte und abgedrehte, blanke



## Vereinigte Drahtwerke A.-G., Biel

Blank und präzis gezogene



jeder Art in Eisen und Stahl.

Kaltgewalzte Eisen- und Stahlbänder bis 300 mm Breite.  
Schlackenfreies Verpackungsbandeisen.

Grosser Ausstellungspreis Schweizer. Landesausstellung Bern 1914

## Patentierter Vertikallamellenbinder



Italo-schweiz. A.-G. zur Fabrikation vegetabilischer Oele S. A. J. S., Horn.

Projektierendes Ingenieurbureau

## Gustav Thurnherr, Zürich

Limmatquai 34

Unternehmung

## J. Oettli & Cie., Kradolf

Zahlreiche Referenzen, Lizenzen werden vergeben.



**Tüchtiger Eisenbetontechniker**

Schweizer, sucht Anstellung in der Schweiz. Offerten unt. Df. Z. 412 befördert **Rudolf Mosse, Düsseldorf.**

Gesucht zu sofortigem Eintritt zur Leitung eines Bergwerkes in der Schweiz

**Betriebs - Ingenieur**

welcher über praktische Erfahrungen verfügt. Offerten mit Angaben über bisherige Tätigkeit, Zeugniskopien, Gehaltsansprüchen und Photographie unter Chiffre Z. O. 689 befördert die **Annoncen - Expedition Rudolf Mosse, Zürich, Limmatquai 34. Telefon 660.**

**Gesucht Techniker**

für allgemeinen Maschinenbau. Solche, die in der Papiermaschinenbranche Erfahrung haben, erhalten den Vorzug. Offerten mit Zeugnisabschriften, Angabe der Gehaltsansprüche und des frühestmöglichen Eintrittstermines erbe:en an

**Escher Wyss & Cie. in Zürich**

**L'Ufficio Esecuzioni e Fallimenti di Lugano**

rende noto che il giorno 13 Marzo 1917, ore 11 ant. si procederà, a Lugano presso lo scrivente ufficio, al secondo esperimento di

**ASTA PUBBLICA**

per la realizzazione dei seguenti beni immobili di compendio della fallita Ditta F.lli Bellorini e Bernasconi, alla Torazza di Caslano.

**Nel Comune di Caslano (Canton Ticino):**

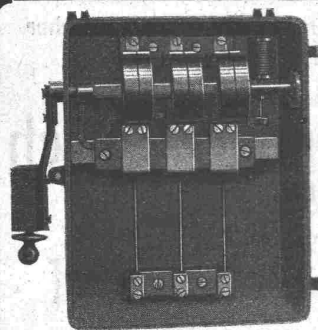
**Lotto I:** Fornace laterizzili a 14 forni, sistema Hoffmann, con essiccatoio a due piani e terreni prativi e boschivi annessi, ai N<sup>o</sup> di mappa: 65, 71, 79, 81, 89, 89a, 90, 90a, 91, 87, 92, 102, 103, 104 e 105 della superficie complessiva di mq. 28,929; Valore di stima Fr. 47,536.-.

**Lotto II:** Fornace per calce con ponte di carico e ballatoio, magazzini, casa d'abitazione, stalla e terreni prativi e boschivi annessi, ai N<sup>o</sup> di mappa: 112, 113, 114, 115, 115a, 115b, 116, 116a, 116b e 117, della superficie complessiva di mq. 6718; Valore di stima Fr. 13,323.-.

Le condizioni d'asta sono ostensibili presso lo scrivente ufficio a partire dal 2 Marzo 1917 e la delibera sarà fatta al maggior offerente senza alcun riguardo al valore di stima.

Lugano, 5 Febbraio 1917.

Per l'Ufficio: P. Luvini, Uff.



Type M.

**Movo A.-G.**

**Vivis (Schweiz)**  
Fabrik elektrischer Apparate

**3-polige Motor-Schaltkasten mit automatischer Auslösung**

Trockenschalter in Gussgehäuse.  
Verlangen Sie Offerte.

**Offene Lehrstelle**

Am **Kant. Technikum in Burgdorf** ist infolge Ablebens des bisherigen Inhabers die Stelle eines

**Hauptlehrers an der :: Tiefbauschule ::**

insbesondere für Strassen-, Wasser- und Eisenbahnbau auf Beginn des Sommersemesters zu besetzen. Die näheren Anstellungsbedingungen sind bei der **Direktion des Kant. Technikums Burgdorf** erhältlich. Bewerber mit technischer Hochschulbildung und ausreichender Praxis wollen ihre Anmeldungen mit Ausweis bis zum **24. Februar 1917** an die unterzeichnete Direktion einsenden.

Bern, den 2. Februar 1917.

**Die Direktion des Innern des Kantons Berns: Locher.**

On demande un jeune

**Ingénieur civil**

pour études d'usines hydro-électriques et relevés topographiques en France. Les candidats doivent parler le français comme leur langue maternelle. Adresser offres **Case No. 107, Stand, Genève**

**Architekt**

erste Kraft, in mittleren Jahren, gewandt in Architektur sowie Eisenbetonbau mit Baupraxis, und ein

**Bautechniker**

als selbständiger Bauleiter mit Bau- und Bureaupraxis in Hoch- und Eisenbetonbau für grosses Bauunternehmen in den österr. Alpenländern

**zum sofortigen Eintritt gesucht.**

Auskunft über bisherige Verwendung und Gehaltsanspruch erbeten. Vollkommene Kenntnis d. deutschen Sprache in Wort und Schrift Bedingung. Offerten unter **R. M. 1000-6229** an **Rudolf Mosse, Zürich, Limmatquai.**

**Statiker**

mit Erfahrung in Eisenbeton und Bauleitung baldigst gesucht. Militärfreie Bewerber wollen sich unter Einsendung von Zeugnisabschriften, Angabe des frühesten Eintrittstages und Gehaltsansprüche melden bei

**Aktien-Gesellschaft für Hoch- und Tiefbauten (vormals Gebrüder Helfmann) Frankfurt a. M., Neue Mainzer-Str. 43.**

**Eisenbeton- und Statik-Kurse**

(auch Einzelunterricht) werden in Zürich erteilt unter Leitung von Dipl.-Ing., Eisenbeton-Spezialist, mit Erfahrung im Lehrfache. — Anfragen unter Chiffre Z. H. 633 befördert die **Annoncen-Exp. RUDOLF MOSSE, Zürich, Limmatquai 34.**

**Zivil-Ingenieur**

Schweizer, mit 8jähriger In- und Ausland-Praxis in Eisenbahn-, Strassen-, Brücken- und Tunnelbau, militärfrei, 4 Sprachen, **sucht Vertrauensstelle** in einer grösseren Unternehmung der Schweiz oder des Auslandes. Vorzügliche Zeugnisse und Referenzen. Offerten befördert unter Chiffre Z. L. 661 die **Annoncen-Expedition Rudolf Mosse, Zürich, Limmatquai Nr. 34.**

**S.I.A.**

Stellen-Vermittlung des Schweiz. Ing.- und Arch.-Vereins, Tiefenhöfe 11, Zürich.

(Bewerber wollen Anmeldebogen verlangen).

**S.I.A.**

**Ausland: Elektro-Chemiker** ins Laboratorium einer chemischen Fabrik. Lebensstellung. Nur Schweizer **468**  
**Ingénieur électro-méc.** connaissant bien le service des machines

et turb. à vap., comme directeur d'une centrale électrique (Afrique)  
 Parfaite connaissance de la langue française indispensable. **482**  
**Tiefbautechniker** mit guter Praxis für Absteck. u. Vermess. **484**

**Stellen suchen:**

Architekten, Ingenieure und Techniker verschiedener Branchen, total 31.

**Junger Bauzeichner**

mit 3 Semester Technikumbildung und 1 Jahr Praxis, sucht Stelle auf einem Architektur- oder Bau-bureau. Offerten unter Chiffre Z. Q. 666 befördert die Annonc.-Expedition

**Rudolf Mosse, Zürich,**  
 Limmatquai 34.

**Junger, fleissiger Bauzeichner**

mit guten Zeugnissen sucht Stelle. Militärfrei. — Offerten unter Chiffre Z. N. 663 befördert die Annoncen-Expedition

**Rudolf Mosse, Zürich,**  
 Limmatquai 34.

**Bauführer**

Absolvent vom Technikum Winterthur, mit vieljähriger Bau- und Bureau-praxis, firm in der Erstellung von Werkplänen, Kostenvorschlägen, Abrechnungen etc. Handelsschulbildung

**sucht**

wenn möglich dauernde Stelle per 1. März 1917 in Architektur-bureau, Baugeschäft oder industriellem Etablissement. Prima Referenzen. Offerten unt. Chiffre Z. V. 696 befördert die Annoncen-Expedition

**Rudolf Mosse, Zürich,**  
 Limmatquai 34.

**Architekt**

nur ganz erstklass. Architekten-darsteller (Tusch und Kohle) für eventuell dauernde Stellung zu baldigem Eintritt **gesucht.**

Offerten mit Angabe von Referenzen, Gehaltsansprüche und Beilage von kleinen Reproduktionen von Zeichnungen in Briefform unt. Chiffre P. 844 Q. an **Publicitas A.-G., Basel.**

**Architekt**

künstl. u. techn. erf. Kraft per sofort für Architekturbureau in Zürich **gesucht.** Offerten mit Angabe d. Lehrganges, Gehaltsanspr. und Militärverhältn. u. Chiff. Z. W. 697 befördert die Annoncen-Expedition

**Rudolf Mosse, Zürich.**

Grössere Fabrik im Tessin sucht zu möglichst baldigem Eintritt jüngern, tüchtigen

**Zeichner**

für Betrieb und Neubauten. Dauernde Stelle bei befriedigenden Leistungen. Gefl. Offerten erbeten unt. Chiff. Z. B. 700 an die Annoncen-Expedition

**Rudolf Mosse, Zürich, Limmatquai Nr. 34.**

**Bau-Buchhaltung**

Ich habe eine neue komponiert und möchte dieselbe in einem Baugeschäft praktisch erproben lassen. Die bezüglichen Bücher liegen fertig vor und werden dem betr. Geschäft, das diese neue Buchhaltung sofort einzuführen bereit ist, nebst Anleitung gratis abgegeben. In Betracht kommt ein grösseres Geschäft mit Viehstand, Zimmerei, Schreinerei usw. Offerten unter Chiffre Z. G. 682 befördert die Annoncen-Exp.

**Rudolf Mosse, Zürich,**  
 Limmatquai 34.

**Klein. Baugeschäft**

**zu verkaufen**

in industriereichem Ort des Aarg. Anfragen unter Chiffre Z. O 664 befördert die Annoncen-Expedition

**Rudolf Mosse, Zürich,**  
 Limmatquai 34.

**Zu verkaufen**

- 1 Rollbahn, 700 m lang, Spurweite 60 cm, Stärke 6,5 cm,
- 5 Kippwagen,
- 2 landwirtschaftl. u. 1 Transportwagen,
- 1 Drehschelbe und Weichen usw.,
- 1 Kamelhaarriemen, 25 cm breit, 10 m lang, wie neu,
- O. Hauser, Landschlacht (Thurgau).

**Zu kaufen gesucht:**

**Die Gleichstrommaschine**  
 I. und II. Teil  
 von Prof. E. Arnold  
 neueste Auflage

Offerten unter Chiffre Z. U. 595 befördert die Annoncen-Expedition

**Rudolf Mosse, Zürich,**  
 Limmatquai 34.

**Zu verkaufen**

**5 Radiatoren**

„Ideal“, verziert, mit zusammen 27 m<sup>2</sup> Heizfläche, samt Regulier-ventilen. Offerten an Postfach 1688, Biel.

Es werden Offerten erbeten für die Lieferung eines kleinen **Walz- oder Hammerwerkes** mit Zeichnungen und vollständiger Kostenberechnung franko auf Waggon in Zürich verladen, neu oder gebraucht, aber in gutem Zustand, zum Walzen oder Schmieden von runden, viereckigen oder flachen Stangen von 15 bis 150 mm. Angebote unter Chiff. V. 20572 L. an **Publicitas S. A., Lausanne.**

**Zu verkaufen**

1 neuer

**Pressluftflaschenzug**

für 1200 kg, 9 m Hub. Anfragen unter Chiffre Z. E. 605 befördert die Annoncen-Expedition

**Rudolf Mosse, Zürich,**  
 Limmatquai 34.

**Pausleinwand**

la. englische Marke, liefern so lange Vorrat

**P. Gimmi & Co.**  
 St. Gallen

Papier und Karton en gros.

**Rundeisen U. u. T. Eisen**

von 5 Meter aufwärts zu kaufen gesucht.

Angebote sub Zag. E. 20 an die Annoncen-Expedition

**Rudolf Mosse, Bern.**

**U-Eisenbalken**

70 Stück, gebraucht, Dimension 140/60 mm, Länge 1 m; 28 Stück auf der Mitte 30% abgebogen; 45 Stück 60%. Totalgewicht ca. 12 Meterzentner.

Ferner zirka 300 kg

**Mutterschrauben**

in Längen von 17 bis 40 cm sind ab Lager zu liefern. Offerten unter Chiffre Z. A. 626 befördert die Annoncen-Expedition

**Rudolf Mosse, Zürich,**  
 Limmatquai 34.



**Zu verkaufen**

**100 Zimmertürschlösser**

Typ 122, Gussdrücker, 1/2 Universal, acht Solothurner, zu Fr. 2.05, neue Ware. — Offerten unter Chiffre Z. P. 5540 befördert die Annoncen-Expedition

**Rudolf Mosse, Zürich,**  
 Limmatquai 34.

**Zu verkaufen**

1 bis 2 Waggon gesunde

**Rundlatten**

300 m Stahlblechröhren (Göppinger), à 4 m Länge, mit gusseisernen Flanschen, 200 mm Durchmesser

1 Saurer Petrolmotor (10 HP) wenig gebraucht

1 Spähne-Separator

200 cm Durchmesser, 60 cm Eingangs-Oeffnung.

Offerten erbeten an

**Gebr. Läubli, Sarnen.**

**Wer liefert**

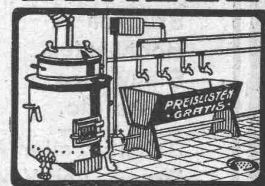
5 bis 10 Waggons

**Rundeisen?**

Offerten mit äusserster Preisangabe unter Chiffre Z. N. 713 befördert die Annoncen-Expedition

**Rudolf Mosse, Zürich,**  
 Limmatquai 34.

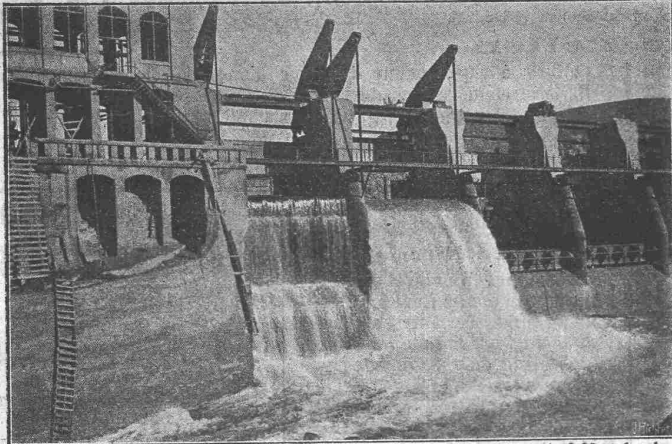
**OFENFABRIK SURSEE**



**WASCHHERDE FÜR PRIVATE HOTELS ANSTALTEN WÄSCHEREIEN**

**Erfindungs-Patente**  
 Marken-Muster- & Modell-Schutz im In- u. Ausland  
**H. KIRCHHOFER** vormals Bourry-Séquin & Co. ZÜRICH  
 1880 Gegründet





Zwei von sieben selbstständigen Ueberfallwehren, je 10,0 m breit, 6,00 m hoch, der Stauanlage Riegos y Fuerza del Ebro S. A. Tremp (Spanien).

## Selbsttätige Wasserspiegel-Regulierung

durch unsere patentierten selbsttätigen Ueberfallwehre und Saugüberfälle.  
 (Nutzeffekt bis 80 Prozent).

## Selbsttätige Wehranlagen

## Selbsttätige Abfluss-Regulierung

für Ausgleichswehre, Talsperren, Wasserkraftanlagen.

Bis Ende 1915 ausgeführt und im Bau:  
 Ueber 1000 m Wehrbreite für ca.  
 8000 m<sup>3</sup>/sek Regulierfähigkeit.

Illustrierter Katalog, Projekte und Kostenanschläge gratis.

## Stauwerke A.-G., Zürich (Schweiz)

St. Peterstrasse 15.

## G. Rüttimann, Elektr. Unternehmungen, Zürich 3

Erstes Spezialgeschäft für

# Freileitungen

# Eisenkonstruktionen

Brücken  
 Hochbauten  
 Stauwehre  
 Maste etc.

Behälter aller Art, genietet und autog. geschweisst  
 Druck- und Vakuum-Gefässe  
 Gasbehälter  
 Siloanlagen  
 Zisternenwagen  
 Stahlflaschen etc.

Aluminium-Arbeiten

**A. G. ALB. BUSS & C<sup>ie</sup>**  
**BASEL**

# Behälter- u. Apparatenbau