

Zeitschrift: Schweizerische Bauzeitung
Herausgeber: Verlags-AG der akademischen technischen Vereine
Band: 71/72 (1918)
Heft: 8

Werbung

Nutzungsbedingungen

Die ETH-Bibliothek ist die Anbieterin der digitalisierten Zeitschriften. Sie besitzt keine Urheberrechte an den Zeitschriften und ist nicht verantwortlich für deren Inhalte. Die Rechte liegen in der Regel bei den Herausgebern beziehungsweise den externen Rechteinhabern. [Siehe Rechtliche Hinweise.](#)

Conditions d'utilisation

L'ETH Library est le fournisseur des revues numérisées. Elle ne détient aucun droit d'auteur sur les revues et n'est pas responsable de leur contenu. En règle générale, les droits sont détenus par les éditeurs ou les détenteurs de droits externes. [Voir Informations légales.](#)

Terms of use

The ETH Library is the provider of the digitised journals. It does not own any copyrights to the journals and is not responsible for their content. The rights usually lie with the publishers or the external rights holders. [See Legal notice.](#)

Download PDF: 01.04.2025

ETH-Bibliothek Zürich, E-Periodica, <https://www.e-periodica.ch>

Schweizerische Bauzeitung

Abonnementspreis:

Schweiz 25 Fr. jährlich
Ausland 30 Fr. jährlich

Für Vereinsmitglieder:

Schweiz 20 Fr. jährlich
Ausland 24 Fr. jährlich
sofern beim Herausgeber
abonniert wird

DES SCHWEIZ. ING.- & ARCHITEKTEN-VEREINS & DER GESELLSCHAFT EHEM. STUDIERENDER DER EIDG. TECHN. HOCHSCHULE.

WOCHENSCHRIFT

FÜR BAU-, VERKEHRS- UND MASCHINENTECHNIK

GEGRÜNDET VON A. WALDNER, ING. HERAUSGEBER A. JEGHER, ING., ZÜRICH

Verlag: A. & C. Jegher, Zürich — Kommissionsverlag: Rascher & Cie., Zürich und Leipzig

ORGAN**Insertionspreis:**

4-gespalt. Petitzeile oder deren Raum . . . 40 Cts.
Haupttitelseite: 60 Cts.
Alleinige Inseraten-Annahme: Rudolf Mosse, Annoncen-Expedition, Zürich, Basel und deren Filialen und Agenturen

PERSONEN- & WAREN-AUFZÜGE

nach
bewährtem
System

für jede Leistung und Betriebsart

Schweiz. Wagonsfabrik Schlieren A. G., Schlieren-Zürich

Telephon: Selnau 11.15

Telegr.: Wagonsfabrik Schlieren

Winterwindgeblöse

M. Stromeyer Lagerhausgesellschaft
Heiztechn. Abt. Kreuzlingen

EISENKONSTRUKTIONEN

Brücken, Hochbauten, Masten, Gasbehälter, Réservoirs, Krane, eiserne Fenster etc. etc.

WARTMANN, VALLETTE & C^{IE}, BRUGG



GEILINGER & C^O
WINTERTHUR
EISENHOCHBAU
SCHMIEDEISERNE FENSTER
KLEIDER SCHRÄNKE in EISEN & ETERNIT

Unfallversicherung Winterthur

Einzel-Unfall-, Haftpflicht-, Reise-, Kollektiv-, Einbruch- und Kautions-Versicherungen.

Auskunft und Prospekte durch die Direktion der Gesellschaft in Winterthur und die Generalagenturen, sowie die Vertreter an allen grösseren Orten.

Bei Bestellungen wolle man sich auf die „Schweizerische Bauzeitung“ beziehen.

Submission über Hochbauarbeiten.

Die
VEREINIGTE DRAHTWERKE A.-G. in BIEL
schreiben hiemit die Ausführung der

1. Erd-, Maurer- und Kanalisationsarbeiten
2. Dachdeckerarbeiten
3. Spenglerarbeiten
4. Schreiner- und Glaserarbeiten
5. Schlosserarbeiten
6. Malerarbeiten
7. Heizungsanlage
8. Sanitäre Einrichtungen
9. Glaslieferung
10. Beschlägellieferung für einen Fabrikneubau im Werk Bözingen

zur öffentlichen Konkurrenz ans. Die Preiseingabeformulare sind erhältlich vom 20. Februar 1918 an im **Baubureau im Werk Bözingen**, wo auch die Ausführungspläne und Detailzeichnungen zur Einsicht aufliegen. Der Eingabetermin dauert bis am **9. März 1918**.

VEREINIGTE DRAHTWERKE A.-G., BIEL.

CARL RICHNER, AARAU

Spezialgeschäft für Erstellung von
Terrazzoböden :: Wand- u. Bodenbeläge

mit weissen und farbigen glasierten Platten

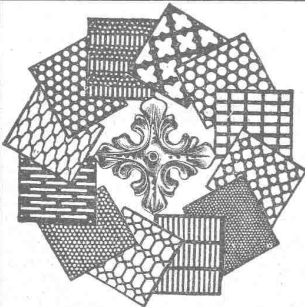
Mosaikplatten :: Schüttsteine

Grosses Lager in

Steinzeug-Röhren :: Einmachttöpfen
Futtertrögen :: Stallboden-Platten
für Pferde-, Rindvieh- und Schweinestallungen.

Glasierte Schüttsteine

Kesslersche Platte, Gen.-Vertr. f. d. Schweiz.



H. HEER & Co.
OLTEN

SPEZIALITÄT:
Gelochte und
gepresste Bleche

Bau-Ausschreibung.

Es werden hiemit nachfolgende Arbeiten und Lieferungen zu zwei Gebäuden bei Altdorf (Uri) zur Konkurrenz ausgeschrieben:

1. die Zimmerarbeiten,
2. die Dachdecker- und Spenglerarbeiten,
3. die Schreinerarbeiten samt Verglasung u. Beschlägen.
4. die Riemenböden.

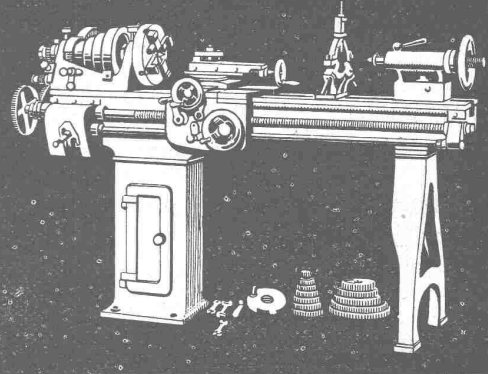
Pläne, Bedingungen und Vorausmasse können von schweizerischen Unternehmen vom **25. Februar bis 8. März in Bern**, Bundeshaus Ostbau, II. Stock, Zimmer 148, eingesehen werden, woselbst auch die Angebot-formulare bezogen werden können.

Die Offerten sind in verschlossenem, mit der Aufschrift „Angebot“ versehenem Couvert und frankiert bis **10. März 1918** der unterfertigten Amtsstelle nach Bern einzureichen.

Bern, den 18. Februar 1918.

Schweiz. Militärdepartement
Abteilung Genie
Bureau für Belestigungsbauten.

JOHN B. METZLER ZÜRICH



Holzfachwerkkonstruktionen

geeignet für
Schuppen, Hallen, Fabrikbauten, Brücken
grosse Spannweiten, schwere Belastungen

leicht!

Projekte, Kostenanschläge

billig!

Henry Kienast, Zürich 7

Telephon: Hottingen 4808

Ing.-Bureau

Sonnhaldestrasse 12

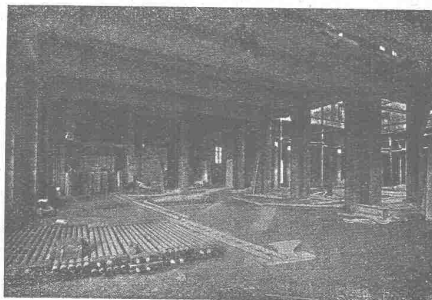
Alleinige Inseratenannahmestelle der „Schweizerischen Bauzeitung“ ist die Firma Rudolf Mosse, Zürich und ihre sämtlichen Filialen im In- und Ausland.

Terner & Chopard, Ingenieurbureau, Zürich

Telephon:
Hottingen 1915

Eisenbetonbau im Hoch- und Tiefbau

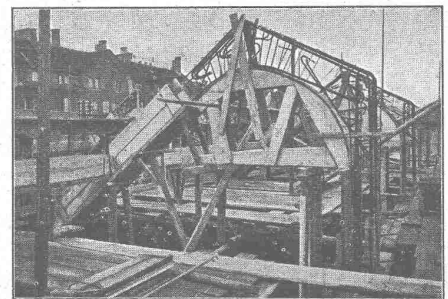
Telephon:
Hottingen 1915



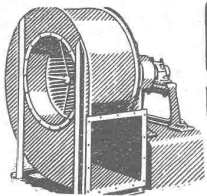
Fundationen
Brückenbau
Wasserbauten
Reservoirs, Silos
Massivdecken
nach eigenen bewährten Systemen.
Hoch- u. Industriebauten

Spezialität:

Netzer-Konstruktionen



Aus der Referenzenliste ausgeführter Bauten: Aufnahmgebäude S. B. B. St. Gallen, Erweiterungsbauten an der Eidgen. Techn. Hochschule Zürich, Ueberfahrtsbrücke in Spiez und Reparaturwerkstätten Bönigen der Lötschbergbahn, Transitpostgebäude S. B. B. Basel, Lokomotiv-Remise S. B. B. Bern, Schulhaus-Neubau im Letten der Stadt Zürich, Tramdepôt auf dem Dreispitz der Basler Strassenbahnen, Glattbrücke Dübendorf u. a. m.

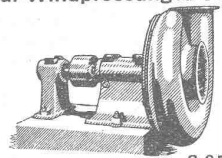


SULZER

Für alle Anwendungsgebiete und für Windpressungen von

2 m — 2000 m

Wassersäule



GEBRÜDER SULZER
Aktiengesellschaft
WINTERTHUR

Ventilatoren

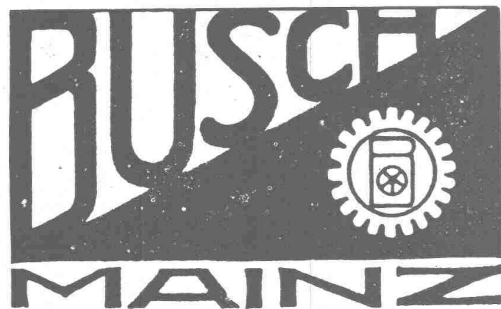
Man verlange Druckschrift No S 3510

laufener Steine
in allen Ausführungen
Jurassische Steinbrüche A_g
laufen

Zu kaufen gesucht
**Drehstrom-
transformator**

200 bis 400 Kilovoltampères für
12000,380 Volt. Offerten unter
Chiffre Z. R. 467 befördert
Rudolf Mosse, Zürich.

**Gelegenheits-Elektro-
Motoren u. Maschinen**
liefert mit Garantie
Elektro-Mechan.
Reparaturwerkstätte Zürich
Hardturmstr. 121, Zürich 5.
„Orion“.



**METALLWAREN
PRÄZISIONSWARE
3700 ARBEITER
1000 HILFSMASCHINEN**



1 WATT- & 1/2 WATT-
DRAHTLAMPEN

Erstklassiges
Schweizer Fabrikat

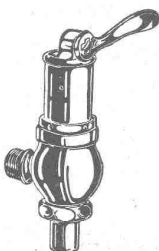
Gezogener Leuchtdraht
nach eigenem Verfahren
hergestellt

Goldene
Medaille
S.L.A.B.
1 9 1 4

**LICHT A.-G.
ZUG**

Fabrik in Goldau

Flushometer „Hydro“



Closetspülapparat in höchster Voll-
endung, geräuschlos, sicher und völlig
rückschlagfrei funktionierend. Spül-
ventil mit automatisch wirkendem Oel-
Regullermechanismus. Erstklassiges
Material. Vollständige Regulierbarkeit.
Prospekte durch

Gottfr. Bodmer & Cie.

Sihlquai 268
Zürich 5

Elektro-Mechan. Reparatur - Werkstätte Zürich

BURKHARD & HILTPOLD

Hardturmstrasse 121 — Fabrik Orion

Telegramme: Zürich 5
Elektromechan. Geschäft: Selnau 657
Privat: Hottingen 1894

Tramhaltestelle Hardtstrasse.

Reparatur, Umwicklung, Instandstellung, Umtausch,
Kauf, Verkauf und Vermietung elektrischer Maschinen,
Motoren, Transformatoren etc. etc.

Baumann, Koelliker & Co. Freileitungsbau

Zürich 2

A.-G. „UNION“ in BIEL, Fabrik in METT
Erste schweizerische Fabrik für elektrisch geschweisste Ketten.

Ketten aller Art



für industrielle und landwirtschaftliche Zwecke.
Grösste Leistungsfähigkeit.
Ketten v. höchst. Tragkraft.

NB. Handelsketten nur durch Eisenhandlungen zu beziehen.

Verband Schweiz. Dachpappenfabrikanten E. G.

Verkaufs- und Beratungsstelle

Peterhof, Bahnhofstrasse 30 — Zürich — Peterhof, Bahnhofstrasse 30

Telephon Nr. 3636 — Telegramme: Dachpappverband

Verkaufsstelle für

**Dachpappen — Holz-Zement — Klebemassen
Filzkarton**

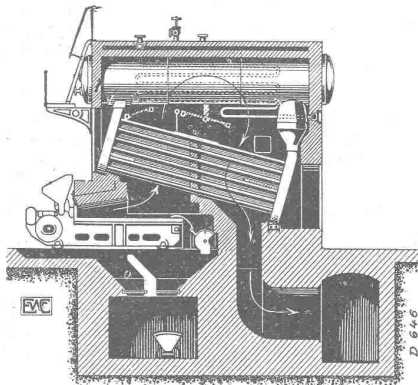
ESCHER WYSS & C^{IE}
Zürich

Dampfkessel

jeder Art

Wanderroste

Ueberhitzer



25/17

Schweizerische Turngerätefabrik

Alder-Fierz & Gebr. Eisenhut
Küsnacht bei Zürich

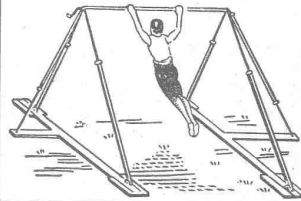
Turngeräte aller Art

für Schulen, Vereine
und Private

Uebernahme kompletter
Einrichtungen für Turn-
hallen und -Plätze

Telephon

Man verlange Preis-
Courant



A vendre

On vendrait éventuellement

l'installation d'une usine comprenant:

- 1° environ 1400 m voie normale, rail acier, 6 m, 36 kg, avec traverses métalliques,
- 2° 6 aiguilles voie normale,
- 3° 200 m voie Decauville de 60 cm,
- 4° une installation électrique „Oerlikon“ comprenant: un moteur de 35 HP et un moteur de 50 HP, couplé surgénératrice continue,
- 5° une installation pour marteaux pneumatiques,
- 6° une grue électrique, pivotante et roulante courant continu „Oerlikon“, force 7 tonnes,
- 7° un treuil électrique de 20 tonnes „Oerlikon“,
- 8° un pont roulant de 7 m, écart, forces 5 tonnes,
- 9° un moteur „Wuest“, monophasé 12 HP.

Adresser offres sous chiffres P. 345 M. à Publicitas S. A., Lausanne.

Schluss für die Inserate je Dienstags, abends.

Glasdächer und Dachoberlichter

in kittlosen Systemen

Einfache und doppelte Verglasung

Schweizerische und ausländische Patente

Sämtliche Spenglerarbeiten für Fabrikbauten

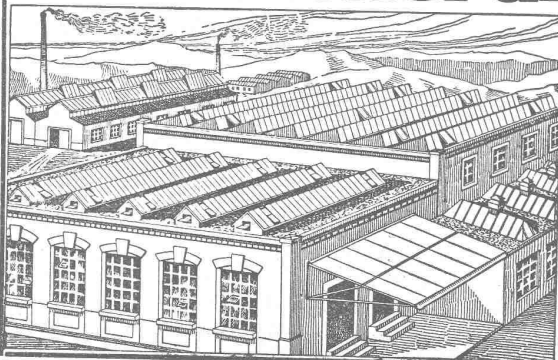
GLASDACHWERKE

SIMON KULLI, OLTEN

Mechanische Bauspenglerei

Schweizer Firma. Gegr. 1854. Ingenieure in der Firma.

Telephon 56.



Höchste Stellung.

Zwischen-Stellung.

Hydraulisches Dachwehr

⊕ Pat., D. R. P. etc.

Projekte durch
Ingenieurbureau
Huber & Lutz
Zürich
Schaffhauserstrasse 26.

LANDIS & GYR A.G.

ZUG

ELEKTRIZITÄTSZÄHLER

TARIFAPPARATE FERRARIS-WATTMETER

ZEIT- & SPERRSCHALTER STROMBEGRENZER EICHANLAGEN

E. Froté & C^{ie}

Telephon **Zürich 7** Hottingerstrasse 52
Hottingen 4410

Industriebauten
in Beton und Eisenbeton
Geschäftshäuser, Fabriken, Magazine

Flüssigkeitsbehälter
Reservoirs, Stofffänger
Behälter für Heisswasser, Säuren, Oele, Gase

Klär- und Filteranlagen
zur Reinigung von Fäkal- und Fabrikabwässern

Projekte — Ausführungen

Druckrohr in Eisenbeton von 2 m Durchmesser der Wasserkraftanlage Stöcklin & Cie., Basel, 1916/17.

W. KOCH & Co ZÜRICH
EISENBAU

SCHMIEDEISERNE FENSTER

GESELLSCHAFT DER LUDW. VON ROLL'SCHEN EISENWERKE

· FILIALE: **EISENWERK CLUS** KT. SOLOTHURN ·

CLUSER HEIZKESSEL

für Warmwasser- und Niederdruck-Dampfheizung
sowie für gewerbliche Anlagen.

Bewährtes System.
Einfache Bauart und Aufstellung.
Bequeme Reinigung während dem Betriebe.

Radiatoren, 55 verschiedene Modelle.
Rippenröhren und Rippenheizkörper, Wärmeplatten, Ventile,
Formstücke, gusseiserne und schmiedeiserne Flanschen.

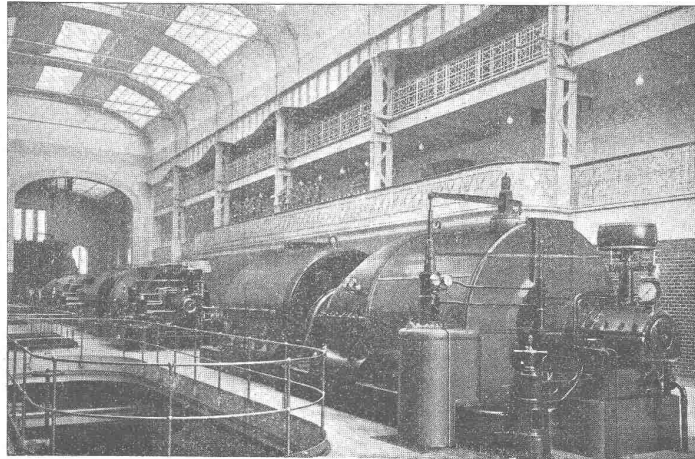
Man verlange Broschüre Nr. 113 über
Cluser Centralheizungsartikel.

Zu beziehen durch die Installationsfirmen.

MASCHINENFABRIK OERLIKON

OERLIKON

Turbo-Generatoren
für 6300 Volt
Drehstrom
von 25 Perioden



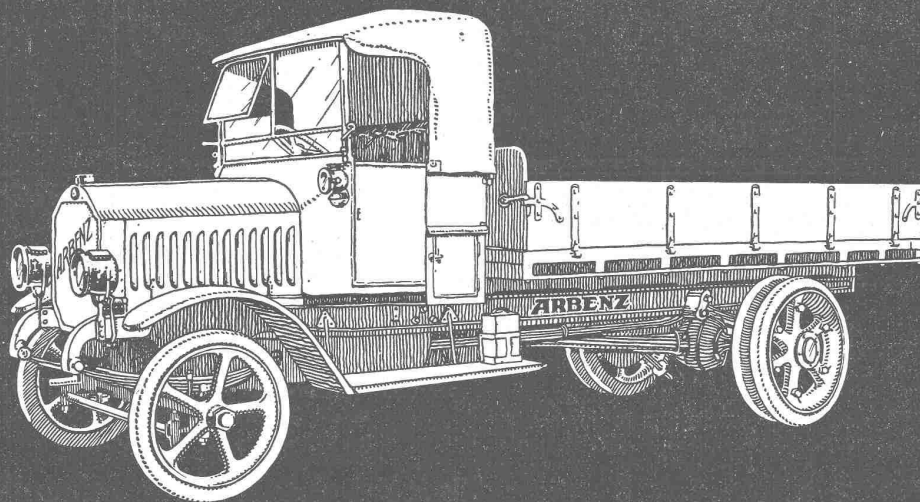
5 grosse und 4 kleine
Dampfturbinen
mit total über
35000 PS
Leistung

Maschinensaal im Elektrizitätswerk der Stadt Stockholm.

Elektr. Zentralanlagen

für städtische Stromversorgungen

MOTORLASTWAGEN



ARBENZ

ZÜRICH / SCHWEIZ