

Zeitschrift: Schweizerische Bauzeitung
Herausgeber: Verlags-AG der akademischen technischen Vereine
Band: 71/72 (1918)
Heft: 11

Werbung

Nutzungsbedingungen

Die ETH-Bibliothek ist die Anbieterin der digitalisierten Zeitschriften. Sie besitzt keine Urheberrechte an den Zeitschriften und ist nicht verantwortlich für deren Inhalte. Die Rechte liegen in der Regel bei den Herausgebern beziehungsweise den externen Rechteinhabern. [Siehe Rechtliche Hinweise.](#)

Conditions d'utilisation

L'ETH Library est le fournisseur des revues numérisées. Elle ne détient aucun droit d'auteur sur les revues et n'est pas responsable de leur contenu. En règle générale, les droits sont détenus par les éditeurs ou les détenteurs de droits externes. [Voir Informations légales.](#)

Terms of use

The ETH Library is the provider of the digitised journals. It does not own any copyrights to the journals and is not responsible for their content. The rights usually lie with the publishers or the external rights holders. [See Legal notice.](#)

Download PDF: 01.04.2025

ETH-Bibliothek Zürich, E-Periodica, <https://www.e-periodica.ch>

Schweizerische Bauzeitung

Abonnementspreis:

Schweiz 25 Fr. jährlich
Ausland 30 Fr. jährlich

Für Vereinsmitglieder:

Schweiz 20 Fr. jährlich
Ausland 24 Fr. jährlich
sofern beim Herausgeber
abonniert wird

WOCHENSCHRIFT

FÜR BAU-, VERKEHRS- UND MASCHINENTECHNIK

GEGRÜNDET VON A. WALDNER, ING. HERAUSGEBER A. JEGHER, ING., ZÜRICH

Verlag: A. & C. Jegher, Zürich — Kommissionsverlag: Rascher & Cie., Zürich und Leipzig

ORGAN

Insertionspreis:

4-gespalte. Petitzeile oder deren Raum . . . 40 Cts.
Haupttitelseite: 60 Cts.
Alleinige Inseraten-Annahme: Rudolf Mosse, Annoncen-Expedition, Zürich, Basel und deren Filialen und Agenturen

DES SCHWEIZ. ING.- & ARCHITEKTEN-VEREINS & DER GESELLSCHAFT EHEM. STUDIERENDER DER EIDG. TECHN. HOCHSCHULE.

PERSONEN- & WAREN-AUFZÜGE

nach bewährtem System

für jede Leistung und Betriebsart

Schweiz. Wagonsfabrik Schlieren A. G., Schlieren-Zürich

Telephon: Selnau 11.15
Telegr.: Wagonsfabrik Schlieren

A. Welti-Furrer A.-G., Zürich

Möbeltransporte
Möbelaufbewahrung

Unfallversicherung Winterthur

Einzel-Unfall-, Haftpflicht-, Reise-, Kollektiv-, Einbruch- und Kautions-Versicherungen.

Auskunft und Prospekte durch die Direktion der Gesellschaft in Winterthur und die Generalagenturen, sowie die Vertreter an allen grösseren Orten.

Löhle & Kern Aktiengesellschaft für Eisenbau Zürich

Eisenkonstruktionen

Entwurf und Ausführung

PERSONEN- & WAREN-

AUFZÜGE

ELEKTRISCHE
HYDRAULISCHE
TRANSMISSIONS-

SCHINDLER & C^{IE}
.: LUZERN .:
GEGRÜNDET 1874

Bei Bestellungen wolle man sich auf die „Schweizerische Bauzeitung“ beziehen.

Mise au concours de travaux.

La Direction du 1^{er} arrondissement des chemins de fer fédéraux, à Lausanne, met au concours la fourniture et le montage du tablier métallique du passage supérieur à construire en gare de Romont au km 39,805 de la ligne Lausanne-Berne.

Poids total 57,5 tonnes.

Les formulaires de soumission peuvent être retirés au Service central de la voie, à Lausanne, bureau N° 142 du II^e bâtiment d'administration, Razude.

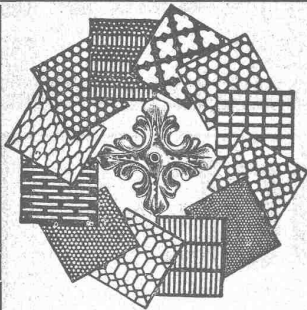
Les plans peuvent être remis aux entrepreneurs qui en feront la demande moyennant un dépôt de fr. 3 qui leur sera remboursé si une soumission a été déposée et les plans restitués.

Les offres devront parvenir à la Direction soussignée le 15 avril 1918 au plus tard, sous pli fermé portant la souscription: „P. S. de Romont“.

Les soumissionnaires resteront liés par leurs offres jusqu'au 15 mai 1918.

Lausanne, le 27 février 1918.

Direction du 1^{er} arrondissement des chemins de fer fédéraux.



H. HEER & Co.
OLTEN

SPEZIALITÄT:

Gelochte und gepresste Bleche

Kraftwerk Eglisau.

Die unterzeichnete Baukommission eröffnet freie Konkurrenz über die Ausführung der nachstehenden Arbeiten zu neun Wohnhäusern in Rheinsfelden.

1. Erd- und Maurerarbeiten
2. Steinhauerarbeit in Kunststein
3. Gipsarbeiten
4. Zimmerarbeiten
5. Spenglerarbeiten
6. Dachdeckerarbeiten
7. Schlosserarbeiten
8. Glaserarbeiten
9. Schreinerarbeiten
10. Sanitäre Installationen
11. Wand- und Bodenbelag (Steinzeug)
12. Malerarbeiten
13. Kanalisation
14. Wasserversorgung

Die Eingaben sind verschlossen mit der Aufschrift „Wohnkolonie Rheinsfelden“ bis am **2. April**, mittags 12 Uhr, an die Architekten **Rittmeyer & Furrer**, Museumstrasse 74, Winterthur, einzureichen, woselbst die Pläne zur Einsicht aufliegen und die Eingabeformulare bezogen werden können.

Zürich, im März 1918.

Die Baukommission des Kraftwerkes Eglisau.

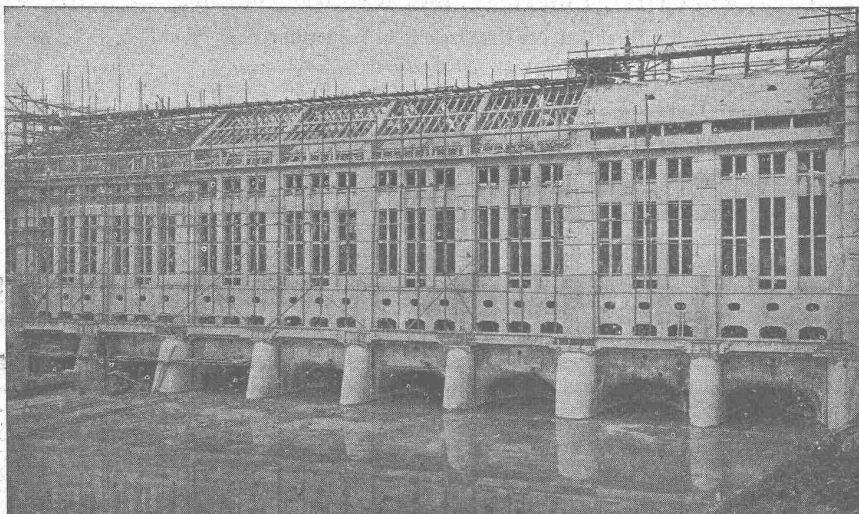
Fraisarbeiten

auf kleinere Bestandteile in präziser Ausführung werden an gut eingerichtete Werkstätten zu günstigen Konditionen übertragen. Arbeiten ausschliesslich für Schweizerbedarf. Offerten unter Chiffre X. 1951 Y. an **Publicitas A.-G., Bern.**

ED. ZÜBLIN & CO. G. A.

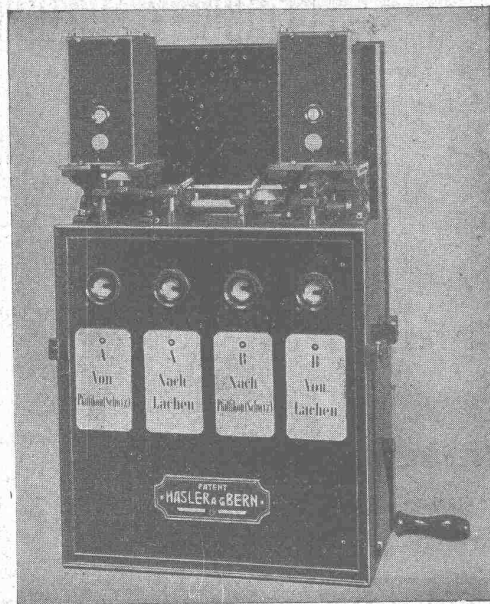
Zürich und Basel

Ingenieurbureau u. Unternehmung für Beton- u. Eisenbetonbau



Maschinenhaus des Kraftwerkes Olten-Gösgen (im Bau).

Projektierung
und
Ausführung
von
**Beton- und
Eisenbeton-
Bauten**
aller Art



Hasler A.-G. Bern

Gegründet 1852 — 600 Arbeiter



Elektrische Stations- und Streckenblockwerke
 Freigabestellwerke — Signale
 Kontrolleinrichtungen
 Elektromagnetische Signalantriebe
 Elektromotorische Signal- und Weichen-Antriebe
 Elektromagnetische Weichenverriegelungen
 Lichtsignale — Gleis-Fernzeiger — Achsenzähler
 Signalflügelkupplungen
 Schienenkontakte
 Läutewerke
 Einrichtungen für elektrische Signal- und Weichen-
 beleuchtung
 Telephon-Apparate
 Telegraphen-Apparate
 Industrielle-Apparate (Tourenzähler)

Humboldt-Schule
 Vorbereitung für:
 Universität und Techn. Hochschule
 Direktion: Dr. E. Wendling, Zürich 6
 Tel. 9762 Scheuchzerstr. 12

Zu verkaufen
Schweiz. Bauztg.
 Jahrgänge 1899, 1901 bis
 1903, 1911, komplett ge-
 bunden.
 Otto Keller, Arbon.

PATENT-ANWÄLTE
E. BLUM & Co DIPL. INGENIEURE
 GEGRÜNDET 1878 · ZÜRICH · BAHNHOFSTR. 7A

Asbestplatten
 (eigene Fabrikation)
 liefern
Meynadier & Cie
 Zürich 8

Siderosthen-Lubrose
 D. R. P. Langjährig bewährt!
Rostschutzfarbe
 in allen Farbtönen.
Isolierfarbe, schwarz
 für Beton u. Mauerwerk.
AKT.-GES. JOHANNES JESERIC
 CHARLOTTEBURG-BERLIN

Generalvertreter:
Gebrüder Simon, Stuttgart.

BUSCH

MAINZ
 METALLWAREN
 PRÄZISIONSWARE
 3700 ARBEITER
 1000 HILFSMASCHINEN

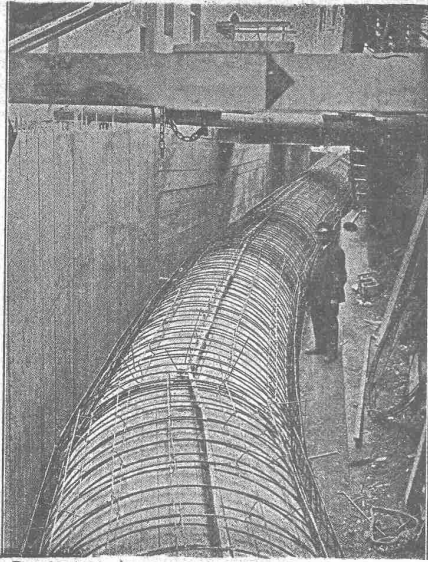
Wer liefert
 Maschine zur
Stahlspähne-
Fabrikation?
 Offerten unter Chiffre Z. E. 880
 befördert Rüd. Mosse, Zürich.

Schmiedeeiserne
Treppen
 jeder Form,
 aus ganzen
Tafeln
 gebogen

Pat.
 D. R. G. M.
 leicht
 solid
 billig

wenig Unterhalt!
 Zeichnungen und
 Berechnungen
gratis.

Gebr. Demuth, Baden
 :: Blechblegearbeiten ::



Druckrohr in Eisenbeton von 2 m Durchmesser der Wasserkraftanlage Stöcklin & Cie., Basel, 1916/17.

E. Froté & C^{ie}

Telephon **Zürich 7** Hottingerstrasse 52
Hottingen 4410

Industriebauten

in Beton und Eisenbeton
Geschäftshäuser, Fabriken, Magazine

Flüssigkeitsbehälter

Reservoir, Stofffänger
Behälter für Heisswasser, Säuren, Oele, Gase

Klär- und Filteranlagen

zur Reinigung von Fäkal- und Fabrikabwassern

Projekte — Ausführungen

Patentverwertung

Der Inhaber des schweizerischen Patentes Nr. 70951 vom 19. März 1915 auf:

Hahn mit einem Kugelventil, das sich nur unter innerem Drucke an seinen Sitz legt wünscht das Patent zu verkaufen, in Lizenz zu geben oder anderweitige Vereinbarungen für die Fabrikation in der Schweiz einzugehen.

Anfragen befördert **H. Kirchofer**, vorm. Bourry-Séquin & Co, Ingenieur- u. Patentanwaltsbureau in **Zürich 1**, Löwenstrasse 51.

Modellschreinerel
G. Spaar & Sohn, Langenthal
liefert

Modelle

für Guss jeder Art.

Kraftwerk Eglisau.

Die unterzeichnete Baukommission eröffnet freie Konkurrenz über die Ausführung nachstehender Bauarbeiten für die Hochbauten des Kraftwerks Eglisau.

1. Erd-, Maurer-, Kanalisations- und Verputzarbeiten
2. Eisenbetonkonstruktionen
3. Kunststeinarbeiten
4. Zimmerarbeiten
5. Spenglerarbeiten
6. Dachdeckerarbeiten (Ziegeldächer)
7. Kiesklebe- oder Holzzementdächer
8. Bauschmiedearbeiten
9. Eisenlieferung
10. Eiserne Rolladen
11. Boden- und Wandplatten.

Pläne und Bedingungen liegen vom **20. bis 28. März** auf dem Bureau der Ober-Bauleitung für den elektro-mechanischen Teil des Kraftwerks Eglisau, **Zürich 1, Rämistr. 7, IV**, zur Einsicht auf. Die Eingabeformulare können ebenfalls dort bezogen werden.

Die Offerten, mit der Aufschrift „Eingabe für die Hochbauten des Kraftwerks Eglisau“ sind schriftlich und verschlossen bis Samstag den 6. April 1918, mittags 12 Uhr, an die Ober-Bauleitung für den elektro-mechanischen Teil des Kraftwerks Eglisau, **Zürich 1, Rämistrasse 7, IV**, einzureichen.

Zürich, den 16. März 1918.

Die Baukommission für das Kraftwerk Eglisau.

„Fides“

Treuhand - Vereinigung

Zürich 1
Bahnhofstrasse 33
Absolut unabhängiges Institut
Telegr.: „Fides“ Tel. Sehn. 60 98

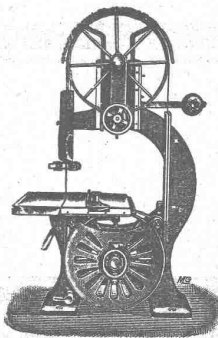
Revisionen

Buchhaltungs- und Betriebsorganisationen, Liquidationen, Sanierungen.

Vermögens - Verwaltungen

Konstituierung von Aktiengesellschaften i. In- und Auslande.

Bildung u. Leitung v. Syndikaten.
Beratung in Steuer- und Beteiligungs-Angelegenheiten.



OLMA

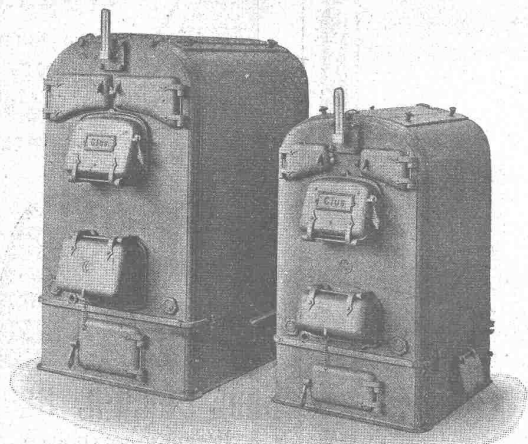
A.-G. Landquarter Maschinenfabrik in Olten

Sägerei-Maschinen
Holzbearbeitungsmaschinen
und zugehörige Werkzeuge

Telephon 221.
Telegramm-Adresse: „OLMA“.



GESELLSCHAFT DER LUDW. VON ROLL'SCHEN EISENWERKE
FILIALE: EISENWERK CLUS KT. SOLOTHURN



Cluser Heizkessel

für Warmwasser- und Niederdruck-Dampfheizung, sowie für gewerbliche Anlagen.

Bewährtes System.
Einfache Bauart und Aufstellung.
Bequeme Reinigung während dem Betriebe.
Ueber 9000 Cluserkessel im Betriebe.

Radiatoren

55 verschiedene Modelle.

Rippenheizröhren, Wärmeplatten, Wärmeschränke, Wärmetische, Ventile, Formstücke und Flanschen.

Lieferung ab Vorrat.
Zu beziehen durch die Installationsfirmen.

LUFTECHNISCHE ANLAGEN

für jede Industrie

Entstaubungs- und Spänetransport-, Luftbefeuchtungs- und
allgemeine Ventilations-, Luftheizungs- und Trocken-Anlagen
SCHRAUBEN- u. CENTRIFUGAL-VENTILATOREN

VENTILATOR A.-G., STÄFA

vormals Fritz WUNDERLI, USTER, älteste Spezialfabrik der Schweiz

Treibriemen-, Schlauch- und Gurten-Weberei
M. Schock - Wernecke, Stäfa

Briefe: Münsterhof 14, Zürich — Telephon 3191
offeriert mit kurzer Lieferfrist:

☞ **Servus-Riemen** ☞

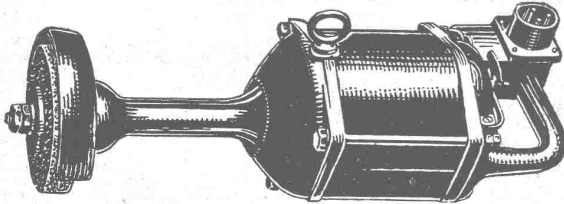
Baumwolle in Kameelhaar-Gewebe.
Best bewährt. Widerstandsfähig gegen äussere Einflüsse.

C. & E. Fein Stuttgart

Ingenieur-Bureau, Zürich

Haus „Du Pont“, Waisenhausstrasse Nr. 2

Telephon: Selnu 51.20



Elektrisch betriebene

Handschleifmotoren

für alle Stromarten und Spannungen
bis zu 1½ PS Motorleistung

Schluss für die Inserate je Dienstags, abends.

Verzinkerei Zug A. G.

Fabrik für verzinkte
lackierte und rohe Blechwaren

Blecharbeiten nach jeder Zeichnung oder
nach Mustern

Lohnverzinkung

Spezialität: Verzinken von Guss

TREIBRIEMEN

in Leder und Balata, Näh- und Bänderriemen,
technische Lederartikel, Riemenverbindungen

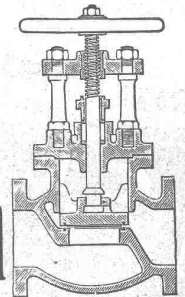
Gut & Co., Lederhandlung, Zürich

K. Schäffer

Lager und Verkaufsstelle von
Schäffer & Budenberg G.m.b.H., Zürich
Stampfenbachstr. 61



Maschinen-
und Dampfkessel-
Armaturen



G. Rüttimann, Elektr. Unternehmungen

Zürich und Lausanne

Erstes Spezialgeschäft für

Freileitungen