

Zeitschrift: Schweizerische Bauzeitung
Herausgeber: Verlags-AG der akademischen technischen Vereine
Band: 71/72 (1918)
Heft: 1

Werbung

Nutzungsbedingungen

Die ETH-Bibliothek ist die Anbieterin der digitalisierten Zeitschriften. Sie besitzt keine Urheberrechte an den Zeitschriften und ist nicht verantwortlich für deren Inhalte. Die Rechte liegen in der Regel bei den Herausgebern beziehungsweise den externen Rechteinhabern. [Siehe Rechtliche Hinweise.](#)

Conditions d'utilisation

L'ETH Library est le fournisseur des revues numérisées. Elle ne détient aucun droit d'auteur sur les revues et n'est pas responsable de leur contenu. En règle générale, les droits sont détenus par les éditeurs ou les détenteurs de droits externes. [Voir Informations légales.](#)

Terms of use

The ETH Library is the provider of the digitised journals. It does not own any copyrights to the journals and is not responsible for their content. The rights usually lie with the publishers or the external rights holders. [See Legal notice.](#)

Download PDF: 14.03.2025

ETH-Bibliothek Zürich, E-Periodica, <https://www.e-periodica.ch>



GESELLSCHAFT DER LUDW. VON ROLL'SCHEN EISENWERKE
 : FILIALE : EISENWERK CLUS KT. SOLOTHURN :



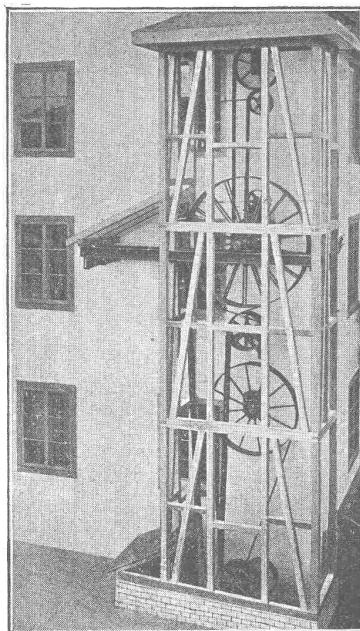
Ausführungsrecht für die Schweiz
 der

**PATENT-
 LENIX-
 GETRIEBE**

Sparen Vorgelege, Kraft, Riemen
 und Platz.

Lenixrollen auf Kugellagern.

Man verlange Prospekt.



Umänderung einer stehenden Welle mit
 konischen Rädern in vertikale Lenix-
 Riementriebe in einer Baumwollweberei

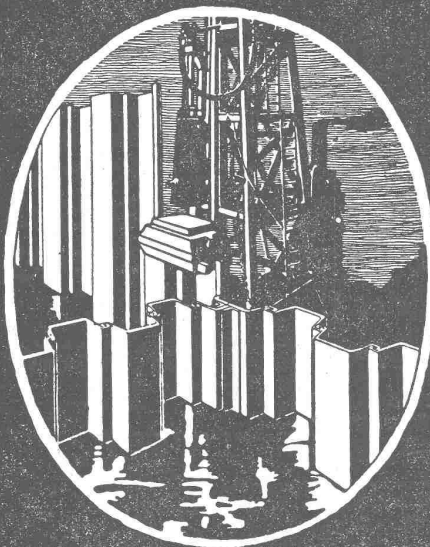
Direkter Antrieb bei grössten
 Uebersetzungs-Verhältnissen und
 kleinsten Achsendistanzen.

Innert 5 Jahren über 1700 Lenix-
 apparate geliefert für Ueber-
 tragungen bis 500 PS und Ueber-
 setzungs-Verhältnisse bis 1:25.

Komplette Transmissionsanlagen
 für alle Industriezweige in moderner
 Ausführung mit Ringschmierlagern oder
 Kugellagern.

Bennkupplungen.

**DEUTSCH-LUXEMBURGISCHE
 BERGWERKS-UND HÜTTEN-AG. ABTEILUNG:
 DORTMUNDER UNION DORTMUND.**



**Nietl. Spundwandeseisen
 Bauart „Larsen“**

Geeignet für:

Hafen- und Wehrbauten, Schleusen, Dü-
 ker- und Kläranlagen, Kanalisations-
 und Fundierungsarbeiten.

Doppelverschluss daher stärkster
 Längszusammenhang u. grösste Dich-
 tigkeit. Erhältlich in den verschieden-
 sten Profilen. Drucksachen frei.

Vertreter für die Schweiz:
Julius Schoch u. Co., Zürich.

Löhle & Kern Aktiengesellschaft für Eisenbau Zürich

Eisenkonstruktionen Entwurf und Ausführung

G. Spörri, Ing., Näfels, Spezialfirma für
Hochdruckrohrleitungen
 für Wasserkraftanlagen betriebsfertig erstellt

„Fides“

Treuhand - Vereinigung
 Zürich 1
 Bahnhofstrasse 33
 Absolut unabhängiges Institut
 Telegr.: „Fides“ Tel. Seln. 60 98

Revisionen
 Buchhaltungs- und Betriebsorganisa-
 tionen, Liquidationen, Sanierungen.
Vermögens - Verwaltungen
 Konstituierung von Aktiengesell-
 schaften i. In- und Auslande.
Bildung u. Leitung v. Syndikaten.
 Beratung in Steuer- und Beteiligungs-
 Angelegenheiten.

 **Kühl-Anlage** 

Kohlensäure Kühlmaschine, 5.500 W. E. mit direkter Ver-
 dämpfung; **komplette Kühl-Installation** und 4 HP 500 W.
Oerlikon Kraftmotor. Die ganze Anlage, welche nur einige
 Monate in Betrieb war, ist noch wie neu. Offerten unter Chiffre
 Z. R. 5642 an die Annoncen-Exped. Rudolf Mosse, Zürich.



Das Ideal aller Gerüste (ohne Stangen)

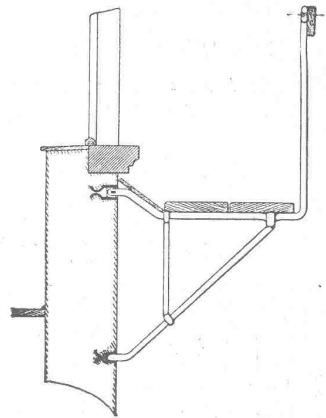
ist das

Blitz-Gerüst

System E. Schärer.

Ungehindert freier Verkehr bei Gebäude-Renovationen
 Neu- und Umbauten.

Mietweise Abgabe von Trägern an Baumeister.



Blitz-Träger No. 1. Ca. 1:33.

Mietweise Erstellung kompletter Gerüstungen
 durch die Konzessionäre:

Schweizerische Landesausstellung 1914:
 1 goldene und 2 silberne Medaillen.

Zürich 8: Fietz & Leuthold, Baugeschäft
 Zürich 2: Fr. Erlmann, Ing., Baugeschäft, Bleicherweg 36
 Winterthur: M. Häring, Baugeschäft
 Andelfingen: E. Landolt-Frey, Baugeschäft
 Neuhausen: Joseph Albrecht, Baumeister

Bern: G. Rieser, Baugeschäft
 Genf: Ed. Cuénod, S. A., Entrepreneur
 Luzern: E. Berger, Baugeschäft
 Glarus: Rud. Stüssy-Aebly, Baugeschäft.
 Bubikon: A. Oetiker, Baumeister.

Herisau: Joh. Müller, Baumeister
 St. Gallen: Gschwend, Siegrist & Cie., Baugeschäft
 Rheinfelden: Fritz Schär, Baugeschäft
 Olten: Otto Ehrensperger, Baugeschäft

Schweizerische Gerüst-Gesellschaft A.-G., Zürich 7

Weitere Lizenzen werden abgegeben. Steinwiesstrasse 86 - Telephon 2134 - Tel-gramm-Adresse: „Blitzgerüst“. Weitere Lizenzen werden abgegeben.

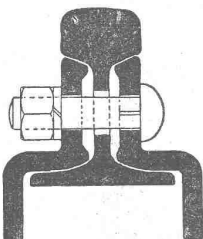
Als Vertreter des Stahlwerks-Verband Düsseldorf für Rillenschienen-Oberbau liefern wir:

 **Rillenschienen** mit den dazugehörigen Laschen
 und sonstigem **Kleineisenzeug**,

und als Vertreter der Phönix-Werke in Ruhrort:

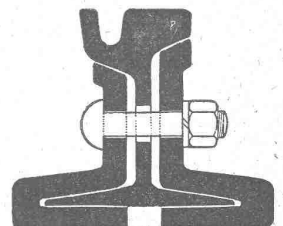
Weichen u. Kreuzungen hierzu. Wir empfehlen
 uns ferner zur Liefere **Eisenbahn-Oberbaumaterial**
 rung von

als: **Stahlschienen, Flusseisenschwellen, Kleineisenzeug,
 Weichen, Kranen, Drehscheiben, Schiebebühnen, Personen-,
 Gepäck- und Güterwagen etc.** für Normal-, Sekundär- und Bergbahnen.



Für Offertstellung in diesen Materialien, Einsendung von Zeichnungen
 Anfertigung kompletter Oberbaupläne halten wir uns empfohlen.

Fritz Marti Akt.-Ges. Bern



Gesellschaft der L. von Roll'schen
Eisenwerke. Werk:

Giesserei Bern

in Bern

Konstruktionswerkstätten



Cl. 86 Giesserei Bern

liefert als Spezialität:

Standseilbahnen

für

Personenbeförderung
(auch Gütertransport)

für Wasserballast, Motorbetrieb, insbesondere
durch elektrischen Motor

87 Ausführungen

Andere Spezialitäten der Firma:

Zahnstangen für Bergbahnen, Eisenbahnmaterial
Schützenanlagen und Wehreinrichtungen
Hebezeuge, Allgem. Maschinenbau

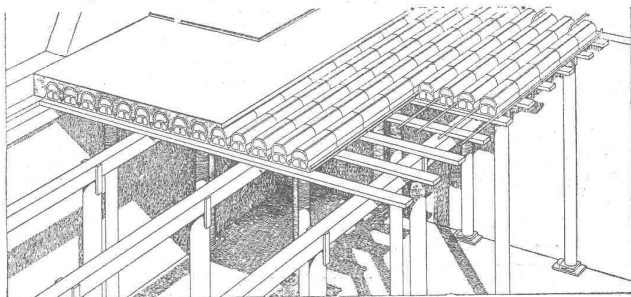
Telegramme: Giesserei Bern. Telefon 1066.

Bauer & Albrecht, Zürich

Ingenieurbureau — Kaspar Escherhaus 19

Vorzüglichste Eisenbeton-Hohlkörperdecke „Pat. Wörner“

grösste stat. Sicherheit, absolute Feuersicherheit, isolierend, schalldämpfend, rissfrei. Für jede Spannweite und Belastung.



⊕ 55494. D. R. P. 240007. Silb. Med. S. L. A. B. 1914.

Vielf. ausgef. in Bauten aller Art, wie: Schul-, Krankenhäuser, Kasernen, Fabriken, Geschäfts-, Wohnhäuser, Villen, Käsereien, Stallungen, Auskunft, Referenzen, Projekt prompt und kostenfrei.

Schweizer. Werkmeister-Zeitung

Zürich 6, Hotzstrasse 30.

Ueber 4000 Mitglieder des Schweiz. Werkmeister-Verbandes in bevorzugten Stellungen sind Leser der „Werkmeister-Zeitung“ und stehen bei Neuanschaffungen etc. den Geschäftsinhabern in erster Linie zur Seite. Inserate haben daher sehr guten Erfolg.
Auflage: 6500 Exemplare. — Probenummern gratis.

Elektro-mechan. Werkstätte

Wanger & Spälti, Zürich 5

Hardstrasse 219

Bahnstation: Hauptbahnhof :: Tramhaltestelle: Hardstrasse
Postcheck- und Giro-Konto Nr. VIII/1880

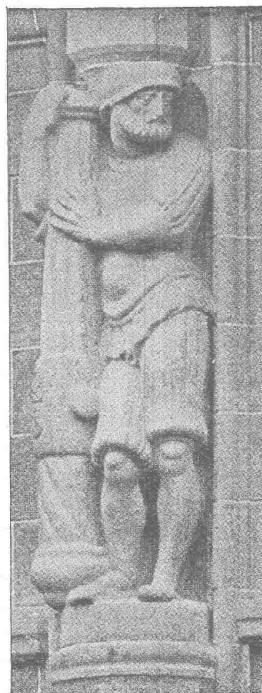
**Lieferung, Reparatur, Umwicklung
Instandstellung, Kauf, Verkauf**

von neuen und gebrauchten elektrischen Maschinen, Motoren, Transformatoren und zugehöriger Apparate jeder Provenienz.

Telephon: Geschäft 4499, Wohnung 3773

Telegramm-Adresse: Wangerspälti Zürich

Theodor Bertschinger



Hoch- und Tiefbau-Unternehmung
Lenzburg und Zürich

Muschel-Sandsteinbruch

„Steinhof“

Othmarsingen

(Marine-Molasse)

**Lieferung von
Roh- und Hausteinen**

**In gelblicher und
bläulicher Färbung
Dekorative Struktur, warmer
Ton**

Referenzen:

„Peterhof“ u. „Leuenbank“

Paradeplatz, Zürich

Geschäftshaus „Singer“

Marktplatz, Basel

u. v. a. m.

Metallgiesserei Emmishofen A.-G.

Kurze Lieferfrist

in Emmishofen

Kurze Lieferfrist

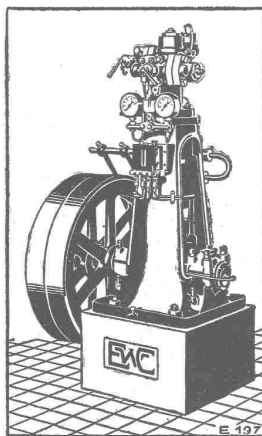
liefert Phosphorkupfer, Säurebeständige Phosphorbronze, Aluminium, Lagermetall u. Metallrohrguss in jeder gewünschten Legierung.

Verzinkerei Zug A. G.Fabrik für verzinkte
lackierte und rohe BlechwarenBlecharbeiten nach jeder Zeichnung oder
nach Mustern**Lohnverzinkung**

Spezialität: Verzinken von Guss

ESCHER WYSS & C^{IE}
Zürich**Eis- und Kühl-Maschinen**in allen Grössen und für
sämtliche Kühlzwecke ::

für

Eisfabriken
Schlachthäuser
Bierbrauereien
Markthallen
Molkereien
Metzgereien
Hotels, Schiffe usw.E 197
25/17**Gesucht**

für Klein-Transformatorbau tüchtiger

Ingenieur od. Techniker

Offerten mit Gehaltsansprüchen, vorerst ohne Beilage von Zeugnissen, zu richten unter Chiffre Z. V. 5596 an Rud. Mosse, Zürich.

Gesucht jüngerer

Geometer oder Tiefbautechniker

für Vermessung und Aufzeichnung von Bergwerksstollen, Diagrammen etc. etc. Sauberer Zeichner Bedingung. Solche mit Praxis bei Bergwerk- oder auch Tunnelunternehmungen erhalten den Vorzug. Offerten mit Zeugniskopien, Referenzen und Gehaltsansprüchen sind unter Chiffre Z. H. 5558 zu richten an die Annoncen-Expedit. Rudolf Mosse, Zürich.

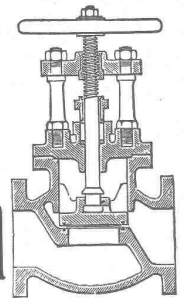
Treibriemen-, Schlauch- und Garten-Weberei

M. Wernecke, StäfaBriefe: Münsterhof 14, Zürich — Telefon 3191
offertiert mit kurzer Lieferfrist:**Servus-Riemen**Baumwolle in Kameelhaar-Gewebe.
Best bewährt. Widerstandsfähig gegen äussere Einflüsse.**K. Schäffer**

Lager und Verkaufsstelle von

Schäffer & Budenberg G.m.b.H., Zürich

Stampfenbachstr. 61

**Maschinen-
und Dampfkessel-
Armaturen****G. Rüttimann, Elektr. Unternehmungen**

Zürich und Lausanne

Erstes Spezialgeschäft für

Freileitungen

S.I.A.

Stellen-Vermittlung des Schweiz. Ing.- und Arch.-Vereins, Tiefenhöfe 11, Zürich.

(Bewerber zahlen 5 Fr. (Mitglieder 3 Fr.) Einschreibebühr).

Offene Stellen:

Jüngerer Ingenieur oder Techniker mit Praxis im Tiefbau, zu sofort. Eintritt, Französisch Bedingung, nur Schweizer. N. d. Ausland. 576

Stellen suchen:

Architekten, Ingenieure und Techniker verschiedener Branchen, total 21.

S.I.A.

Jeune dessinateur-architecte
cherche engagement de suite.
Excellentes références. Adresser
offres sous chiffre Z. W. 5572 à
Rudolf Mosse, Zurich.

Auf ein hiesiges Bureau wird
zur Aushilfe ein tüchtiger
Architekt od.
Bautechniker

der mit den Züricher Ver-
hältnissen gut vertraut ist
g e s u c h t.
Es käme Nebenarbeit für ei-
nige Monate in Frage. Geil.
Offerten unter Chiffre Z. M.
5637 an R. Mosse, Zürich.

Bauingenieur
oder
Bautechniker
für die Leitung einer
grösser. Eisenbeton-
konstruktion
gesucht
Nur Bewerber mit ge-
nüglicher Erfahrung
wollen sich unter An-
gabe der Gehaltsan-
sprüche, Militärver-
hältnisse und Refe-
renzen melden unter
Chiffre Z. J. 5643 bei
RUDOLF MOSSE
Zürich.



Baustatik und
Eisenbetonbau.
Prospekt und Probebrief auf
Verlangen.
Anfragen unter Chiffre Z. K. 5535
befördert Rud. Mosse, Zürich.

Zu kaufen oder zu
mieten gesucht
2500 Meter
Rollbahngleise
auf Stahlschwellen, 600 mm Spur-
weite, Gewicht 7 kg. Schriftliche
Offerten unter D. 28247 L. an die
Publicitas S. A., Lausanne.

PATENT-ANWÄLTE
E. BLUM & C Dipl. Ingenieure
Gegründet 1878 · ZÜRICH · BAHNHOFSTR. 74

Zu kaufen gesucht
ein gut erhaltenes
Rollbahngleise
ca. 200 m mit 2 bis 3 Kippwagen.
J. Fornallaz, Yverdon.

Modellschreinerel
G. Spaar & Sohn, Langenthal
liefert
Modelle
für Guss jeder Art.

Alteisen
kaufe stets zu höchsten
Tagespreisen.
Offerten mit Quantumsangabe an
Postfach 17355, Zürich.

Zu verkaufen
Luftkompressore
3 bis 30 m³
6 bis 9 Atm. Betriebsdruck
Windkessel
Pressluftbohrhämmer
Bohrschläuche
Bohrstahl
Tunnel-Ventilatoren
sofort lieferbar. Anfragen unter
Chiffre Z. B. 5553 an
Rudolf Mosse, Zürich.

Patentverkauf
oder Lizenzabgabe
Der Inhaber der Schweizer-Pa-
tente
Nr. 60739, **Flaschenverschliess-**
maschine und
Nr. 61888, **Vorrichtung zum**
magnetischen Auswählen
und Zuführen von Kapseln
für Maschinen zum Ver-
schliessen von Flaschen
wünscht mit schweizerischen Fa-
brikanten in Verbindung zu treten
behufs Verkaufs des Patentes,
bezw. Abgabe der Lizenz für die
Schweiz, zwecks Fabrikation des
Patentgegenstandes i. d. Schweiz.
Reflektanten belieben sich um
weitere Auskunft zu wenden an
das Patentanwaltsbureau **E. Blum**
& C⁹, Bahnhofstr. 74, Zürich 1.

Patentverkauf
oder Lizenzabgabe
Die Inhaberin des Schweizer-
Patentes Nr. 38759, betreffend:
Einrichtung an Luftsaug-
bremsanlagen f. Eisenbahnen
zur Betätigung von akusti-
sehen Signalvorrichtungen
durch die Abluft von Luft-
saugepumpen
wünscht mit schweizerischen Fa-
brikanten in Verbindung zu treten
behufs Verkaufs des Patentes,
bezw. Abgabe der Lizenz für die
Schweiz, zwecks Fabrikation des
Patentgegenstandes i. d. Schweiz.
Reflektanten belieben sich um
weitere Auskunft zu wenden an
das Patentanwaltsbureau **E. Blum**
& C⁹, Bahnhofstr. 74, Zürich 1.

Patentverkauf
oder Lizenzabgabe
Die Inhaberin des Schweizer-
Patentes Nr. 63470, betreffend:
Pneumatische Bremse
mit motorisch angetriebener
Pumpe
wünscht mit schweizerischen Fa-
brikanten in Verbindung zu treten
behufs Verkaufs des Patentes,
bezw. Abgabe der Lizenz für die
Schweiz, zwecks Fabrikation des
Patentgegenstandes i. d. Schweiz.
Reflektanten belieben sich um
weitere Auskunft zu wenden an
das Patentanwaltsbureau **E. Blum**
& C⁹, Bahnhofstr. 74, Zürich 1.

Zu kaufen gesucht
für sofort eine
Motor-Draisine
für Normalspur.
Offerten an **Schweizerische**
Bundesbahnen,
Elektrifikation Brig-Sitten.
Bahnhofplatz 1, Bern.

Zu kaufen gesucht
verstellbarer
Zeichnungstisch
neu oder gebraucht, mit Parallel-
Schienenführung. Offerten mit
Beschreibung u. Preisangabe unt.
Chiffre Z. F. 5581 an
Rudolf Mosse, Zürich.

Gelegenheits-Elektro-
Motoren u. Maschinen
liefert mit Garantie
Elektro-Mechan.
Reparaturwerkstätte Zürich
Hardturmstr. 121, Zürich 5.
„Orion“.

So lange Vorrat liefere ich
Werkzeuge in Achtkantstahl
20 bis 22 mm sortiert
Spitzselen zu kg Fr. 3,40
Steinmeissel (Beitzer) „ „ „ 3,70
Kreuzbohrer „ „ „ 4,90
E. Niederhauser, Werkzeugschmiederei, Bern, Länggasse.

Martin Keller
Wallisellen-Zürich
Spezialhaus für chem.-bautechnische Produkte

Kaltwasserfarben: INDURIN & IDEAL I & II		Zementabdichtung: INERTOL
Oelfarbenersatz MEIROL, beste Anstreich- farbe		Rostschutz- Spezialfarben: GLASURIT & INERTOL
Innenanstrich- farben: BLANCFIXE & BRILLANTWEISS	Technische Anstriche für alle Industriezwecke	Trockenlegung: PINOL u. RACO Schwamm- vertilgung

Schluss für die Inserate je Dienstags, abends.

Aktiengesellschaft
Conrad Zschokke

Projektierung und Ausführung von hydraulischen
 === Werken an Flüssen und an der See ===

Pneumatische Foundationen — Baggerarbeiten — Wasserwerksanlagen
 Flusskorrekturen — Hafenuauern — Quaubauten — Trockendocks
 Schiffschleusen

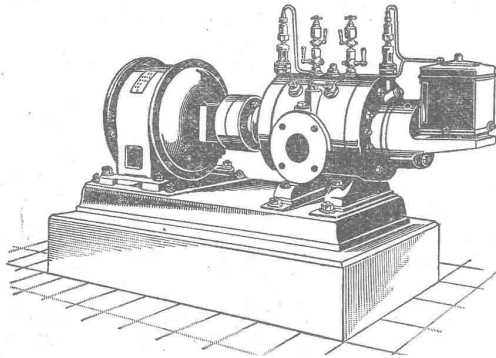
Pariser Weltausstellung 1889: Grand Prix
 Landesausstellung Bern 1914: Grosser Ausstellungspreis

Mechanische Werkstätte für eiserne Brücken und Eisenhoch-
 bau in Döttingen (Aargau). General-Verwaltung in Aarau.

Schweizerische
Lokomotiv- & Maschinenfabrik
 Winterthur

Neu! Neu! Neu!
Rotierende Kompressoren und Vakuumpumpen

für Drücke bis 8 Atm. resp. Vakuum bis 99 Prozent.



Direkte Kupplung mit Elektromotoren oder Riemenbetrieb.
 Ruhiger Gang, Luftförderung ohne Stösse.
 Keine Ventile oder andere Steuerorgane.
 Geringe Abnützung infolge der patentiert. Entlastungsringe.
 Grösste Betriebssicherheit bei geringster Wartung.
 Kleinster Raumbedarf, geringe Gewichte, daher überall
 aufstellbar, auch fahrbar.
 Geringe Kosten für Anschaffung, Fundamente u. Montage.

Prospekte und Kostenvoranschläge auf Verlangen