

Zeitschrift: Schweizerische Bauzeitung
Herausgeber: Verlags-AG der akademischen technischen Vereine
Band: 71/72 (1918)
Heft: 15

Werbung

Nutzungsbedingungen

Die ETH-Bibliothek ist die Anbieterin der digitalisierten Zeitschriften. Sie besitzt keine Urheberrechte an den Zeitschriften und ist nicht verantwortlich für deren Inhalte. Die Rechte liegen in der Regel bei den Herausgebern beziehungsweise den externen Rechteinhabern. [Siehe Rechtliche Hinweise.](#)

Conditions d'utilisation

L'ETH Library est le fournisseur des revues numérisées. Elle ne détient aucun droit d'auteur sur les revues et n'est pas responsable de leur contenu. En règle générale, les droits sont détenus par les éditeurs ou les détenteurs de droits externes. [Voir Informations légales.](#)

Terms of use

The ETH Library is the provider of the digitised journals. It does not own any copyrights to the journals and is not responsible for their content. The rights usually lie with the publishers or the external rights holders. [See Legal notice.](#)

Download PDF: 15.03.2025

ETH-Bibliothek Zürich, E-Periodica, <https://www.e-periodica.ch>

Schweizerische Bauzeitung

Abonnementspreis:

Schweiz 25 Fr. jährlich
Ausland 30 Fr. jährlich

Für Vereinsmitglieder:

Schweiz 20 Fr. jährlich
Ausland 24 Fr. jährlich
sofern beim Herausgeber
abonniert wird

WOCHENSCHRIFT

FÜR BAU-, VERKEHRS- UND MASCHINENTECHNIK

GEGRÜNDET VON A. WALDNER, ING. HERAUSGEBER A. JEGHER, ING., ZÜRICH

Verlag: A. & C. Jegher, Zürich — Kommissionsverlag: Rascher & Cie., Zürich und Leipzig

ORGAN

DES SCHWEIZ. ING.- & ARCHITEKTEN-VEREINS & DER GESELLSCHAFT EHEM. STUDIERENDER DER EIDG. TECHN. HOCHSCHULE.

Insertionspreis:

4-gespart. Petitzeile oder deren Raum . 40 Cts.
Haupttitelzeile: 60 Cts.
Alleinige Inseraten-Annahme: Rudolf Mosse, Annoncen-Expedition, Zürich, Basel und deren Filialen und Agenturen

DRAHTLAMPE **MITRALAMPE**

AEG

FÜR WOHNRAUME & WERKSTÄTTEN **PRO PRA** FÜR STRASSEN UND HÄLLEN

PERSONEN-& WAREN-AUFZÜGE

nach bewährtem System

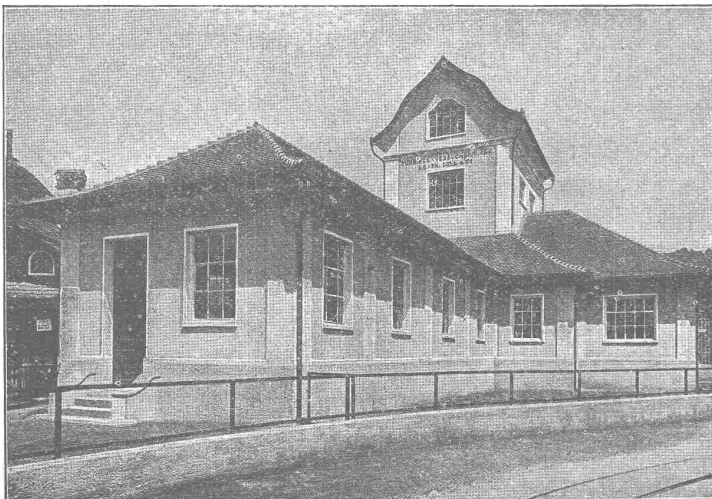
für jede Leistung und Betriebsart

Schweiz. Wagonsfabrik Schlieren A. G., Schlieren-Zürich

Telephon: Selnau 11.15
Telegr.: Wagonsfabrik Schlieren

GEILINGER & Co
WINTERTHUR
EISENHOCHBAU
SCHMIEDEISERNE FENSTER
KLEIDER SCHRÄNKE in EISEN & ETERNIT

PRO PRA



Turbinen-Versuchsanlage.

A.-G. der Maschinenfabrik von
Theodor Bell & Cie
Kriens-Luzern (Schweiz)

Wasserturbinen

Präzisions-Oeldruck-Regulatoren
Wehranlagen — Rohrleitungen
Komplette hydraulische Anlagen

Wettbewerb

zur Erlangung von Entwürfen für die architektonische Gestaltung der Bauten des Kraftwerkes Mühleberg, Kt. Bern.

Die Bernische Kraftwerke A.-G. eröffnet unter den im Kanton Bern eingebürgerten oder seit 1. Juli 1914 niedergelassenen Architekten einen Wettbewerb zur Erlangung von Entwürfen für die architektonische Gestaltung der Bauten ihrer Kraftanlage an der Aare bei Mühleberg.

Die Wettbewerbs-Vorschriften, sowie die erforderlichen Planunterlagen können vom 15. April 1918 an bei der Bau-Abteilung der Bernischen Kraftwerke A.-G., Viktoriaplatz 2 in Bern, gegen Hinterlage eines Betrages von 50 Fr. bezogen werden. Dieser Betrag wird bei Ablieferung der Eingabe oder Rückerstattung der Planunterlagen zurückerstattet.

Einlieferungstermin für die Entwürfe: 31. Mai 1918.

Das Preisgericht besteht aus den Herren Nationalrat Dr. **Bühlmann** (Obmann) in Grosshöchstetten; Professor Dr. **Gull**, Architekt; Professor **C. Narutowicz**, Ingenieur; **Werner Pfister**, Architekt in Zürich; Nationalrat **Ed. Will**, Direktor der Bernischen Kraftwerke A.-G. in Bern.

Zur Prämierung von höchstens 5 Entwürfen verfügt das Preisgericht über einen Betrag von 10000 Fr., welcher unter allen Umständen zur Verteilung gelangt. Ausserdem sind 5000 Fr. nach freiem Ermessen des Preisgerichts für die Erhöhung der Prämierungssumme oder für den Ankauf weiterer Entwürfe zu verwenden.

Bern, den 30. März 1918.

Bernische Kraftwerke A.-G.

Bauunternehmung

Ernst Kamber-Böhler

Blotzheimerweg 8, Basel

Telephon 777

übernimmt Abbrüche
Grosses Lager in Abbruchwaren

Zu verkaufen

Gleichstrom-Motor

9 HP, 120 bis 180 Volt,
54 bis 36 Ampère, mit
Schalteinrichtung;

1 Akkumulatoren-Anlage
mit 66 Elementen;

1 Sauggasmotor, 40 HP,

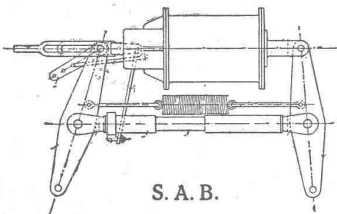
1 Sauggasmotor, 12 HP
mit Gasanlage;

1 Benn-Kupplung Nr. 5
sowie diverse Transmissi-
onsorgane, Riemenscheiben,
Wellen etc.

„CONDOR“

Schweiz. Fahrrad- und
Motorradwerke
Courfaivre.

Svenska Aktiefolaget Bromsregulator Malmö (Schweden)



S. A. B.

Generalvertretung für die Schweiz: ENOCH NILSSON, Ingenieur, Zürich 1
Fraumünsterstrasse 25

Selbsttätige Bremsenachstell-Vorrichtung

Patentiert in allen Industriestaaten.

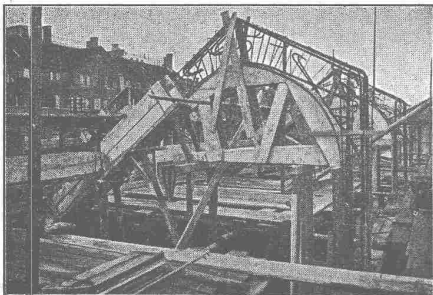
Bei über 40 Bahnverwaltungen im Gebrauch :: Kann in jedes Bremssystem eingebaut werden.
Grösste Betriebssicherheit. :: Geringere Betriebskosten. :: Mathematisch genaue
Nachstellung garantiert :: Prospekte und Einbauvorschläge kostenlos auf Verlangen.

Terner & Chopard, Ingenieurbureau, Zürich

Telephon:
Hottingen 1915

Eisenbetonbau im Hoch- und Tiefbau

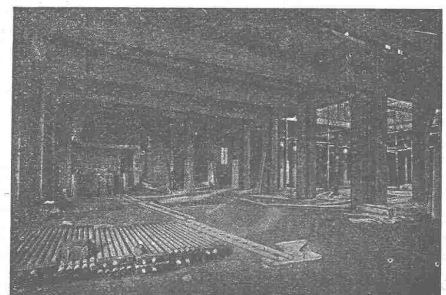
Telephon:
Hottingen 1915



Fundationen
Brückenbau
Wasserbauten
Reservoirs, Silos
Massivdecken
nach eigenen bewährten Systemen.
Hoch- u. Industriebauten

Spezialität:

Netzer-Konstruktionen



Aus der Referenzliste ausgeführter Bauten: Aufnahmsgebäude S.B.B. St. Gallen, Erweiterungsbauten an der Eidgen. Techn. Hochschule Zürich, Ueberfahrtsbrücke in Spiez und Reparaturwerkstätten Bönigen der Lötschbergbahn, Transitpostgebäude S.B.B. Basel, Lokomotiv-Remise S.B.B. Bern, Schulhaus-Neubau im Letten der Stadt Zürich, Tramdepôt auf dem Dreispitz der Basler Strassenbahnen, Glattbrücke Dübendorf u. a. m.

Distanz spielt keine Rolle Glaser-Arbeiten

Industriebauten, Bahnhöfe, Schulhäuser, Warenlager
 Schaufenster, Villas
 Fensterglas
 Oberlichter-sheds, Doppel- oder Rohglas
 Bodenplatten in allen Formaten und jeder Dicke
 Marquisen-Verglasung, mit oder ohne Sprossenlieferung
 Sonnen-Glas zur Beleuchtung dunkler Räume
 Farbige Gläser für technische oder chemische Zwecke
 Spiegelglas in jeder Grösse für moderne Schaufenster
 Gebogenes Glas und gebogene Spiegel in schwierigsten Biegungen

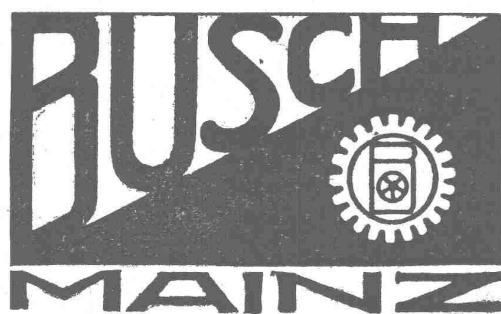
Lieferung ab eigenem Lager oder
 Verglasung durch eigenes Personal

Grossbetrieb — Fachmännische Ausführung — Billige Preise

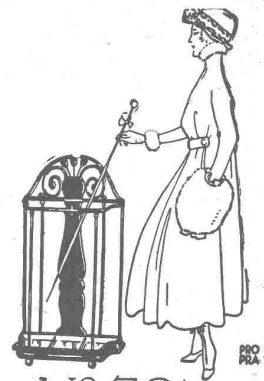
Maison Gamboni, Lausanne. Téléphone 10.58 et 8.53.

Institut Minerva
 Rasche u. gründliche
Maturitätvorbereitung
 Zürich

**Gelegenheits-Elektro-
 Motoren u. Maschinen**
 liefert mit Garantie
 Elektro-Mechan.
 Reparaturwerkstätte Zürich
 Hardturmstr. 121, Zürich 5.
 „Orion“.



**METALLWAREN
 PRÄZISIONSWARE
 3700 ARBEITER
 1000 HILFSMASCHINEN**



N^o 304
SCHIRMSTÄNDER
 Grundfläche 45x20 cm.
 Frk. 23,50. in Eisen.
 Unser reich illustrierter
KATALOG

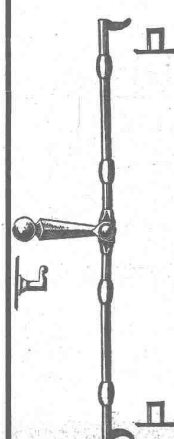
enthält 19 neue eigene
 Modelle in Eisen von
 Frk. 10.50 an. Verlangen
 Sie ihn.

**SUTER
 STREHLER
 SÖHNE & C^o
 ZÜRICH
 LÖWENPLATZ**

Zu verkaufen
 aus neuem Hause

fünf Kochherde

(Fabrikat Gaggenau) und zwar
 Gasherd, zweiflammig, kombiniert
 mit Kohlenherd dreiflammig, mit
 kupfernem Wasserschiff, Brat- u.
 Dörröfen. **Zu besichtigen:** Korn-
 hausstrasse 2, Zürich 6 (Leising-
 Stutz).



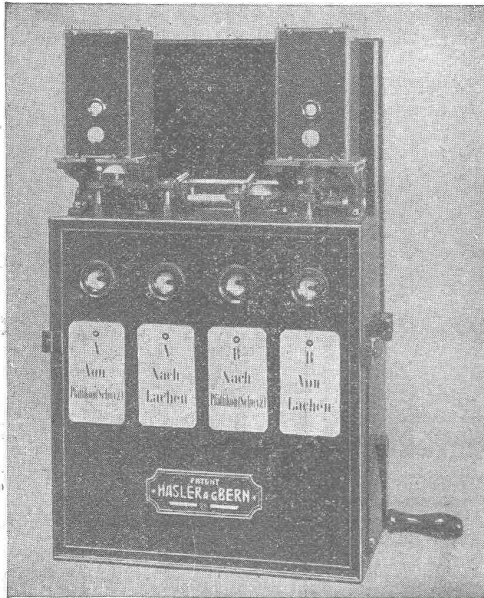
**Jalousie
 und
 Bau beschläge**

Moderne
Espagnolettes
 liefert
 in sauberer und
 schneller Aus-
 führung

Ulr. Schärer
 Fabrikant
 Münsingen
 (Bern)

Katalog zu Diensten.

Baumann, Koelliker & Co. Kontaktleitungen Zürich 2 elektrische Bahnen



Hasler A.-G. Bern

Gegründet 1852 — 600 Arbeiter

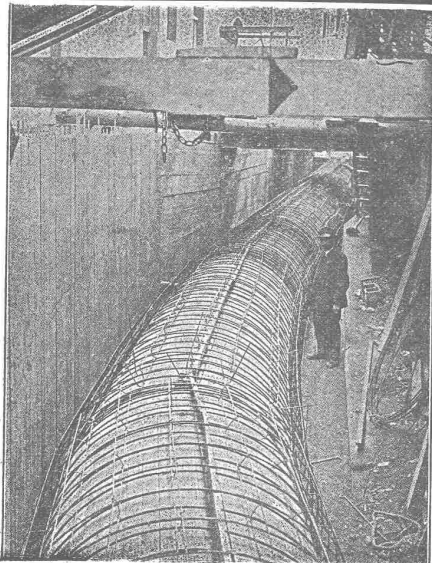


Elektrische Stations- und Streckenblockwerke
Freigabestellwerke — Signale
Kontrolleinrichtungen
Elektromagnetische Signalantriebe
Elektromotorische Signal- und Weichen-Antriebe
Elektromagnetische Weichenverriegelungen
Lichtsignale — Gleis-Fernzeiger — Achsenzähler
Signalflügelkupplungen
Schienenkontakte
Läutwerke
Einrichtungen für elektrische Signal- und Weichen-
beleuchtung
Telephon-Apparate
Telegraphen-Apparate
Industrielle-Apparate (Tourenzähler)

PATENT-ANWÄLTE
E. BLUM & C^o Dipl. INGENIEURE
GEGRÜNDET 1878 · ZÜRICH · BAHNHOFSTR. 74

Zu verkaufen Bau-Inventar

40-100 Tonnen Schienen
Metergewicht 12-25 Kg.
ca. 40 Rollwagen 1 3/4 m³,
750 mm Spur
Lokomotiven 40-110 PS.
Bauwerkzeuge, Löffel-
bagger 2 m³
Anfragen erbeten unter
Chiffre Z. N. 1088 an Rudolf
Mosse, Zürich.



Druckrohr in Eisenbeton von 2 m Durchmesser der
Wasserkraftanlage Stöcklin & Cie., Basel, 1916/17.

E. Froté & C^{ie}

Telephon Zürich 7 Hottingerstrasse
Hottingen 4410 52

Industriebauten

in Beton und Eisenbeton
Geschäftshäuser, Fabriken, Magazine

Flüssigkeitsbehälter

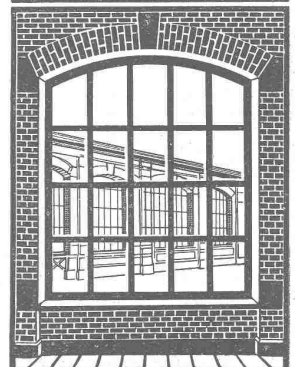
Reservoirs, Stofffänger
Behälter für Heisswasser, Säuren, Oele, Gase

Klär- und Filteranlagen

zur Reinigung von Fäkal- und Fabrikabwassern

Projekte — Ausführungen

W. KOCH & Co ZÜRICH
EISENBAU



SCHMIEDEISERNE
FENSTER

G. Rüttimann, Elektr. Unternehmungen

Zürich und Lausanne

Erstes Spezialgeschäft für

Freileitungen

Ingenieurbureau
Klingler & Leuprecht **Fabriken, Geschäftshäuser, Silos**
 Diplom. Ingenieure in Beton und Eisenbeton
 Wallstrasse Nr. 24 **Basel** Telephon Nr. 6254 Statische Berechnungen jeder Art — Expertisen — 30jährige Erfahrung

Säurefeste Cemente

geeignet zum Verbinden von diversen Materialien, Ausmauern von Ständen, Herstellen von abwaschbaren Wänden, säurefesten Bodenbelägen etc.

Nicht nur **säurefest**, sondern auch **wasserbeständig**.
 Verlangen Sie nähere Angaben und Offerte von der

Kaltleimfabrik O. Messmer, Basel.

Vorarbeiten zu
 Ingenieurbauten
 aller Art

F. Guggisberg, Thun
 Ingenieur und Grundbuchgeometer

Telephon 165

Nivellements,
 Absteckungen,
 Topogr. Aufnahmen etc.

Gutachten

im Gebiete des allgemeinen Maschinenbaues und speziell über Werkzeugmaschinen besorgt:
W. WOLF, Ingenieur, ZÜRICH
 Brandschenkestrasse No. 7

Schatzungen

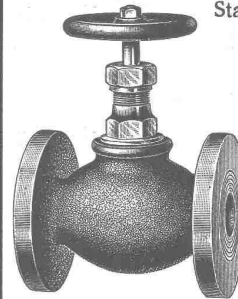
Emil Steiner :-: Zürich-Wiedikon

Mechanische Werkstätte und Maschinen-Handlung

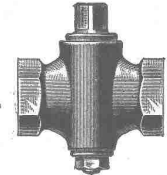
Lager in gebrauchten Maschinen aller Art, Dampfkesseln Motoren, Reservoirs, Rippenheizröhren etc. etc.
 Spezialität: Transmissionen, gebrauchte Wellen, Sellers- und Ringschmierlager neuester Systeme,
Riemenscheiben in Eisen und Holz.

K. Schäffer

Lager und Verkaufsstelle von
Schäffer & Budenberg G. m. b. H., Zürich
 Stampfenbachstr. 61



**Ventile
 Manometer
 Hähne
 Wasserstände
 Injektoren
 Kondenswasserableiter**



ESCHER WYSS & C^{IE}

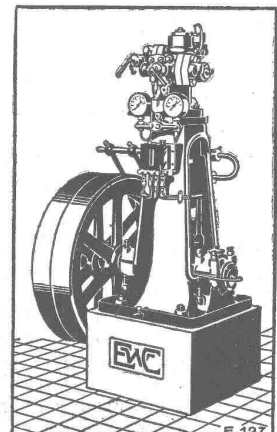
Zürich

Eis- und Kühl-Maschinen

in allen Grössen und für
 sämtliche Kühlzwecke ::

für

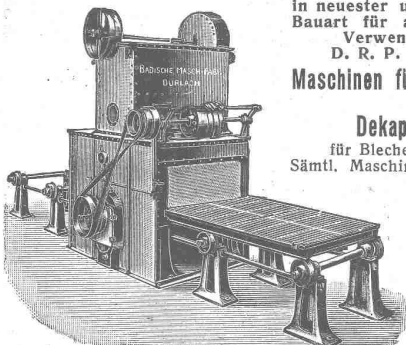
- Eisfabriken
- Schlachthäuser
- Bierbrauereien
- Markthallen
- Molkereien
- Metzgereien
- Hotels, Schiffe usw.



Badische Maschinenfabrik

Seboldwerk **Durlach** Gegründet 1854

Sandstrahlgebläse



in neuester und vollkommener Bauart für alle vorkommenden Verwendungszwecke.
 D. R. P. — D. R. G. M.

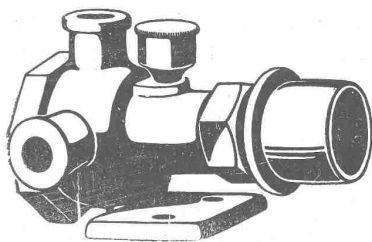
Maschinen für die Gussputzerei sowie Dekapierapparate für Bleche und Walzisen. Sämtl. Maschinen u. Einrichtungen für Eisen-, Stahl- und Metallglessereien

Vertreter f. d. Schweiz
Ing. Ed. Gams
 Zürich 8
 Seegartenstrasse 2
 Telephon 5780

Sandstrahlgebläse mit hin- und hergehendem Tisch.

Rotations-Pumpen mit niederer Tourenzahl

Hand- und



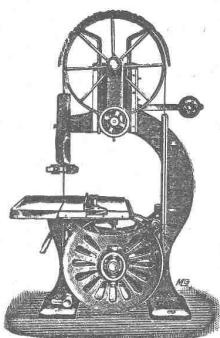
Kraftbetrieb

für Industrie, Gärtnereien und Landwirtschaft
fabrizieren
Conrad Peter & Cie., Liestal
Maschinenfabrik

„Fides“

Treuhand - Vereinigung
Zürich 1
Bahnhofstrasse 33
Absolut unabhängiges Institut
Telegr.: „Fides“ Tel. Seln. 60 98

Revisionen
Buchhaltungs- und Betriebsorgani-
sationen, Liquidationen, Sanierungen.
Vermögens - Verwaltungen
Konstituierung von Aktiengesell-
schaften i. In- und Auslande.
Bildung u. Leitung v. Syndikaten.
Beratung in Steuer- und Beteiligungs-
Angelegenheiten.

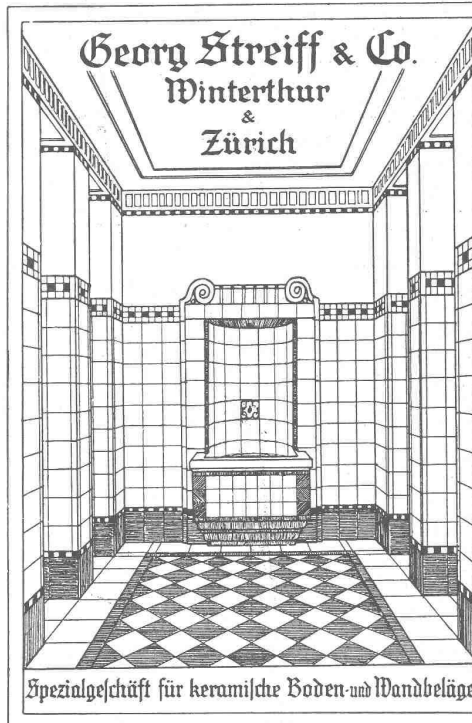


OLMA

A.-G. Landquarter Maschinen-
fabrik in Olten

Sägerei-Maschinen
Holzbearbeitungsmaschinen
und zugehörige Werkzeuge

Telephon 221.
Telegramm-Adresse: „OLMA“.



Spezialgeschäft für keramische Boden- und Wandbeläge

S I K A



als
Mörtel-
zusatz

und zum
stopfen

Zur staubtrockenen Abdichtung gegen
**Grund- und Bergwasser, Schlagregen
und Feuchtigkeit**
widersteht erprobtermassen dem **grössten Druck.**

Conservado

(farbig, farb- und geruchlos)

Imprägnierung (Härtung) von
Fassaden, Natur- und Kunst-
steinen.

Vorsatzbeton schützt gegen
Salpeter, Ausblühungen und
Säuren.

Igas

ca. 15000 m² Parketts ver-
legt. Billigst, einfachst, ange-
nehm, ausnahmslos Ia bewährt.

wird zu jeglicher Art Kitt- und An-
strichzwecken gegen Mineral-
und Fruchtsäuren besonders her-
gestellt.

Alle Artikel in langjähriger Erprobung Ia bewährt.

Prospekte und erstklassige Referenzen.

KASP. WINKLER & CO., Zürich 5

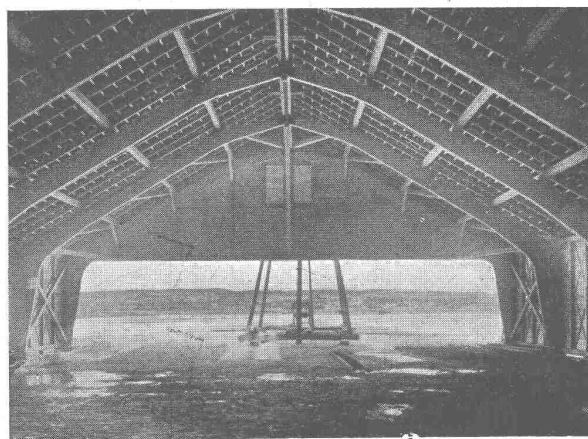
Fabrikation chem.-bautechn. Artikel

Telephon: Selnau 39,63

Telegramme: Sika.

Patentierter Vertikallamellenbinder

Statisch einwandfreie Konstruktion



Leicht demontierbare, transportable Schuppen.
Billige Lagerräume.

Projektierendes Ingenieurbureau

Gustav Thurnherr, Zürich

Limmatquai 34

Unternehmung

J. Oettli & Cie., Kradolf

Zahlreiche Referenzen. Lizenzen werden vergeben.