

**Zeitschrift:** Schweizerische Bauzeitung  
**Herausgeber:** Verlags-AG der akademischen technischen Vereine  
**Band:** 71/72 (1918)  
**Heft:** 2

## Werbung

### Nutzungsbedingungen

Die ETH-Bibliothek ist die Anbieterin der digitalisierten Zeitschriften. Sie besitzt keine Urheberrechte an den Zeitschriften und ist nicht verantwortlich für deren Inhalte. Die Rechte liegen in der Regel bei den Herausgebern beziehungsweise den externen Rechteinhabern. [Siehe Rechtliche Hinweise.](#)

### Conditions d'utilisation

L'ETH Library est le fournisseur des revues numérisées. Elle ne détient aucun droit d'auteur sur les revues et n'est pas responsable de leur contenu. En règle générale, les droits sont détenus par les éditeurs ou les détenteurs de droits externes. [Voir Informations légales.](#)

### Terms of use

The ETH Library is the provider of the digitised journals. It does not own any copyrights to the journals and is not responsible for their content. The rights usually lie with the publishers or the external rights holders. [See Legal notice.](#)

**Download PDF:** 13.03.2025

**ETH-Bibliothek Zürich, E-Periodica, <https://www.e-periodica.ch>**

# Schweizerische Bauzeitung

**Abonnementspreis:**

 Schweiz 25 Fr. jährlich  
 Ausland 30 Fr. jährlich

**Für Vereinsmitglieder:**

 Schweiz 20 Fr. jährlich  
 Ausland 24 Fr. jährlich  
 sofern beim Herausgeber  
 :: abonniert wird ::

**WOCHENSCHRIFT**
**FÜR BAU-, VERKEHRS- UND MASCHINENTECHNIK**

Gegründet von A. Waldner, Ing. Herausgeber A. Jegher, Ing., Zürich

Verlag: A. &amp; C. Jegher, Zürich — Kommissionsverlag: Rascher &amp; Cie., Zürich und Leipzig

**ORGAN**

DES SCHWEIZ. ING.- &amp; ARCHITEKTEN-VEREINS &amp; DER GESELLSCHAFT EHEM. STUDIERENDER DER EIDG. TECHN. HOCHSCHULE.

**Insertionspreis:**

 4-gespalt. Petitzeile oder  
 deren Raum . 40 Cts.  
 Haupttitelseite: 60 Cts.  
 Alleinige Inseraten-An-  
 nahme: Rudolf Mosse,  
 Annoncen-Expedition,  
 Zürich, Basel und deren  
 Filialen und Agenturen

## PERSONEN-& WAREN-AUFZÜGE

 nach  
 bewährtem  
 System

für jede Leistung und Betriebsart

Schweiz. Wagonsfabrik Schlieren A. G., Schlieren-Zürich

 Telefon: Selnau 11.15  
 Telegr.: Wagonsfabrik Schlieren

**A. Welti-Furrer A.-G., Zürich**
**Transporte aller Art.**

## EISENKONSTRUKTIONEN

Brücken, Hochbauten, Masten, Gasbehälter, Réservoirs, Krane, eiserne Fenster etc.

**WARTMANN, VALLETTE & C<sup>IE</sup>, BRUGG**

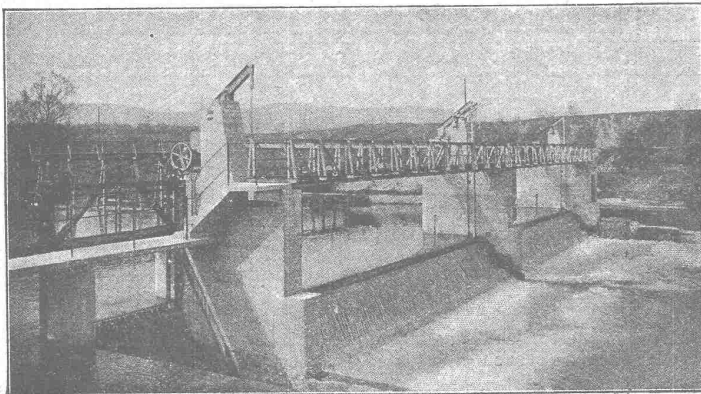

## GEILINGER & C<sup>O</sup>

WINTERTHUR

### EISENHOCHBAU

### SCHMIEDEISERNE FENSTER

### KLEIDER SCHRÄNKE in EISEN & ETERNIT


 Automatische Wehranlage in der Birs bei Münchenstein,  
 der Aktien-Gesellschaft Brown, Boveri & Co. und Portlandzement-Fabrik Laufen.

### Selbsttätiger Hochwasserschutz

bei Wehranlagen und Talsperren.

 Selbsttätige Wasserspiegel- und Abflussregulierung an  
 bestehenden und Neuanlagen.

### Selbsttätige und von Hand bedien- bare Wehrkonstruktionen.

Ausgeführt und im Bau:

 Ueber 1000 Meter Wehrbreite für ca. 8000 m<sup>3</sup>/sek  
 Regulierfähigkeit.

Illustrierter Katalog, Projekte und Kostenanschläge gratis.

**Stauwerke A.-G., Zürich (Schweiz)**

St. Peterstrasse 15.

Bei Bestellungen wolle man sich auf die „Schweizerische Bauzeitung“ beziehen.

# Verzinkerei Zug A. G.

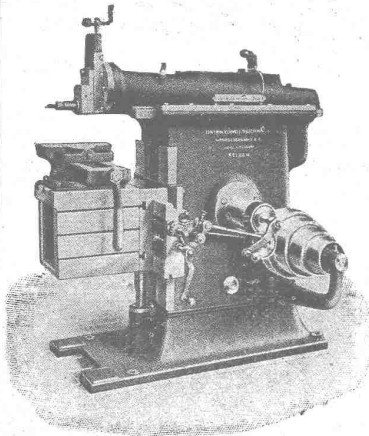
Fabrik für verzinkte  
lackierte und rohe Blechwaren

Blecharbeiten nach jeder Zeichnung oder  
nach Mustern

## Lohnverzinkung

Spezialität: Verzinken von Guss

Zentralschweizer. Maschinen- u. Werkzeug-  
Fabrik A.-G., vormals H. Bossart, Reiden.

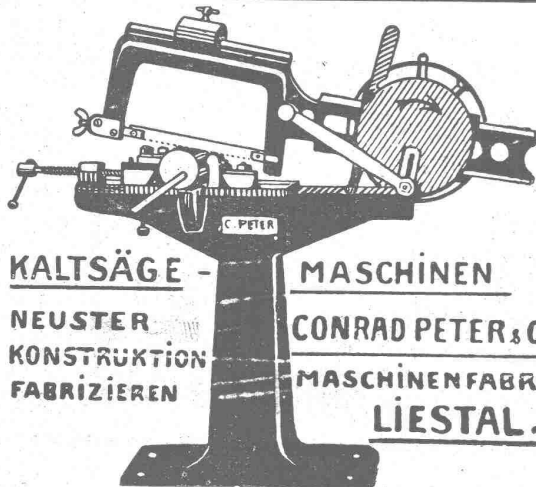


### Shaping- maschinen

(Stosshobelmaschinen)  
450 mm Hub, amerikan.  
Konstruktion und

### Leitspindel- drehbänke

150 und 230 mm Spitzen-  
höhe  
1000 und 1500 mm Dreh-  
länge  
in bestbewährter, solider  
Ausführung



**KALTSÄGE -**  
**NEUSTER**  
**KONSTRUKTION**  
**FABRIZIEREN**

**MASCHINEN**  
**CONRAD PETER & Cie.**  
**MASCHINENFABRIK**  
**LIESTAL.**

Sofort lieferbar.

# AUTOFRIGOR A.G.

Zürich

Bureau und Ausstellungsraum:

Utoquai 31 — Zürich 8 — Tel. Hottingen 32.17

## Klein-Kühlmaschine

Autofrigor



(völlig automatisch) für alle Arten von Betrieben wie z. B.  
**Hotels, Haushaltungen, Metzgereien**

Mehrfach patentiert in vielen Staaten.

25/17

## Neue Erfindung

Verstellbares Charnier als Verbinder für zerlegbare,  
transportable Bauten, Baracken, Gewächshäuser etc.  
per sofort zu verkaufen.

Gefällige Zuschriften erbeten unter Chiffre Z. U. 5695 an die  
Annoncen-Expedit. Rudolf Mosse, Zürich, Limmatquai.

### Wehrli A.-G.

Photographische Kunst-  
und Verlagsanstalt  
Kilchberg-Zürich

empfiehlt sich für

Photogr. Aufnahmen von Gebäuden,  
Maschinen etc.

Vergrößerung und Verkleinerung  
von Plänen, Landkarten etc. auf jedes  
gewünschte Format.

Preisliste steht zu Diensten.

# EUBOEOLITH

der einzige Stampf-Holz-Fussboden, der allen Anforderungen entspricht. Dauerhaft, feuersicher,  
fugenlos. — Ueberall verwendbar. — Ueber 7 000 000 m<sup>2</sup> verlegt.  
Linoleum-Unterlagen: Schalldämpfend — Vollständig horizontal.

# PILOKOLLAN

Maschinenbefestigung ohne Schrauben und Bolzen. Viele Tausend Maschinen auf Pilokollan montiert.  
Verlangen Sie Referenzen, sowie unverbindlichen Besuch nebst Kostenvoranschlag.

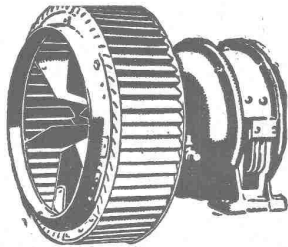
## Euböolith-Werke A.-G., Olten

Telephon 835 und 836

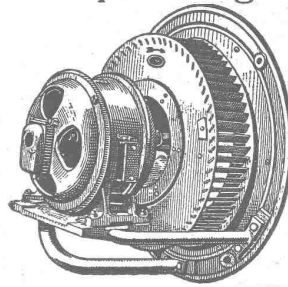
# G. Meidinger & Co., Basel

Spezialfabrik für Elektromotoren, elektrische Betriebe, Ventilatoren u. Entstaubungs-Anlagen

Zentrifugal-Ventilatoren für alle Bedürfnisse der Industrie, geräuschlos laufend, mit garantiert geringstem Kraftverbrauch  
 Luftfilter, Lüftungs- und Entstaubungs-Anlagen  
 Trocknungs-, Entnebelungs- u. Spänetransportanlagen



Hochdruck-Ventilatoren für Schmeldefeuer, Cupolöfen, Schmelzöfen, Orgelgebläse  
 Elektromotoren



**PATENT-ANWÄLTE**  
**E. BLUM & C.** DIPL. INGENIEURE  
 GEGRÜNDET 1878 • ZÜRICH • BAHNHOFSTR. 74

**Zu verkaufen**

Luftkompressore  
 3 bis 30 m<sup>3</sup>  
 6 bis 9 Atm. Betriebsdruck

Windkessel  
 Pressluftbohrhämmer

Bohrschläuche

Bohrstahl

Tunnel-Ventilatoren

sofort lieferbar. Anfragen unter Chiffre Z. B. 5553 an Rudolf Mosse, Zürich.

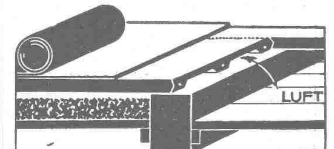
Patentierete

# TURBINEN

Gef. 50 bis 2000 m.  
 Nutzeff. 90 bis 95% für volle sowie teilweise Leistung.

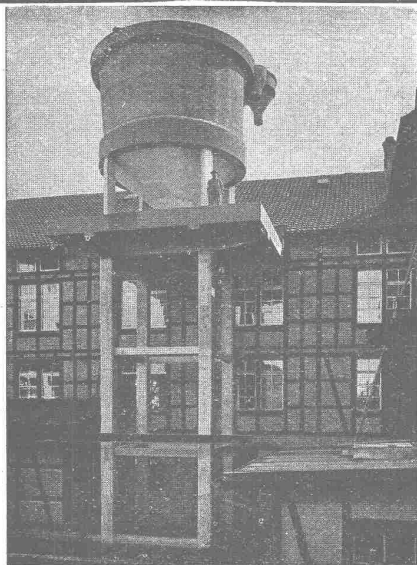
C. R. Steiner, Rubbank  
 Zofingen.

Diplolith- und  
 Cementsteinfabrik Dietikon E.G.



Eisenarmierte  
 Schlacken-Diele  
 Linoleum, Asphalt  
 Plättli etc. auf Holzgebälk

Kuoni & Co., Baugeschäft  
 Chur.



Papierstoff-Fänger der Karton- und Papierfabrik G. Laager, Bischofszell, 1917.

# E. Froté & C<sup>ie</sup>

Telephon Zürich 7 Hottingerstrasse 52  
 Hottingen 4410

**Industriebauten**

in Beton und Eisenbeton  
 Geschäftshäuser, Fabriken, Magazine

**Flüssigkeitsbehälter**

Reservoirs, Stofffänger  
 Behälter für Heisswasser, Säuren, Oele, Gase

**Klär- und Filteranlagen**

zur Reinigung von Fäkal- und Fabrikabwassern

Projekte — Ausführungen

## ENTSANDUNGS - ANLAGEN

für Wasserkraftwerke  
 projektiert nach eigenem, bewährten System

**J. BÜCHI**

Konsult. Ingenieur für Wasserkraft-Anlagen  
 Freiestrasse 6, Zürich 7

Zu kaufen oder zu mieten gesucht  
 2500 Meter

**Rollbahngeleise**

auf Stahlschwellen, 600 mm Spurweite, Gewicht 7 kg. Schriftliche Offerten unter D. 28247 L. an die Publicitas S. A., Lausanne.

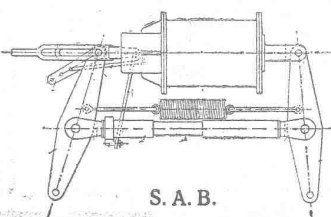
# Svenska Aktiebolaget Bromsregulator Malmö (Schweden)

Generalvertretung für die Schweiz: ENOCH NILSSON, Ingenieur, Zürich 1  
 Fraumünsterstrasse 25

## Selbsttätige Bremsenachstell-Vorrichtung

Patentiert in allen Industriestaaten.

Bei über 40 Bahnverwaltungen im Gebrauch :: Kann in jedes Bremssystem eingebaut werden.  
 Grösste Betriebssicherheit. :: Geringere Betriebskosten. :: Mathematisch genaue Nachstellung garantiert :: Prospekte und Einbauvorschläge kostenlos auf Verlangen.



S. A. B.

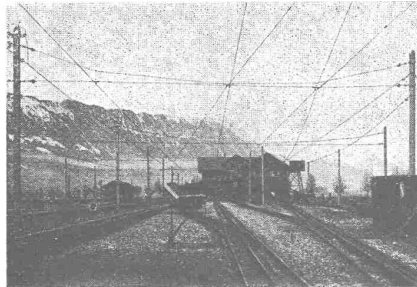
Eisenmöbelfabrik Biglen  
**Bigler, Spichiger & Cie.**

Spezialfabrikation von  
**Oberleitungs- u. Ausrüstungsmaterial elektrischer Bahnen**

Leitung: Ing. Morgenthaler — Technisches Bureau: Bern, Bahnhofplatz Nr. 1

Briefadresse:  
 Bigler, Spichiger & Cie.  
 Bern

Mechan. Werkstätten  
 Mechan. Schlosserei  
 Gesenkschmiede  
 Hammerschmiede  
 Stanzerei, Presserei



Telephon Nr. 2620  
 Telegramme:  
 Elektrobigen Bern

Mechan. Schreinerei  
 Malerei: Spritz-,  
 Tauch- und Emaillier-  
 Verfahren  
 Autog. Schweisserei  
 Fabrikation von  
 Massenartikeln

**Erfindungs-Patente**  
 Marken-Muster-  
 & Modell-Schutz im In- u. Ausland  
**H. KIRCHHOFER** vormals  
 Bourry-Séquin & Co. ZÜRICH  
 1880  
 Gegründet

**Löffel-Bagger**

2 m<sup>a</sup>  
 zu verkaufen oder zu  
 vermieten

sofort lieferbar. Anfragen erbeten  
 unter Chiffre Z. C. 5553 an  
 Rudolf Mosse, Zürich.

**Elektro-Mechan.  
 Reparatur - Werkstätte**

**Zürich**  
**BURKHARD & HILTPOLD**

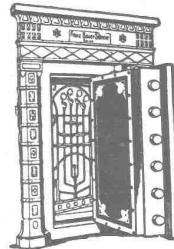
Hardturmstrasse 121 — Fabrik Orion  
 Telegramme: Zürich 5 Telephone:  
 Elektromechan. Geschäft: Selnau 657  
 Privat: Hottingen 1894

Tramhaltestelle Hardstrasse.

Reparatur, Umwicklung, Instandstellung, Umtausch,  
 Kauf, Verkauf und Vermietung elektrischer Maschinen,  
 Motoren, Transformatoren etc. etc.

**Bauer, A.-G., Zürich 6**

Gegründet 1862

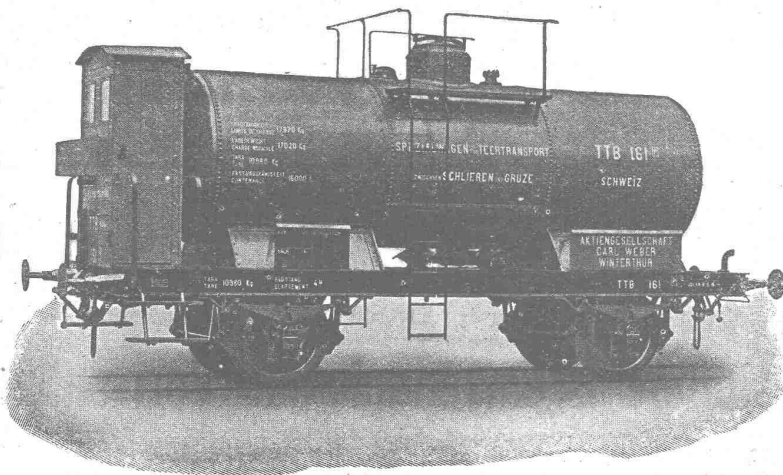


Moderne Tresoranlagen  
 Panzertüren  
 Kassenschränke  
 Einmauerschränke  
 Archiv- und Bibliothek-  
 Anlagen

Kataloge zn Diensten

Schweizerische  
**Lokomotiv- & Maschinenfabrik**  
**Winterthur**

**Kessel - Wagen**



für

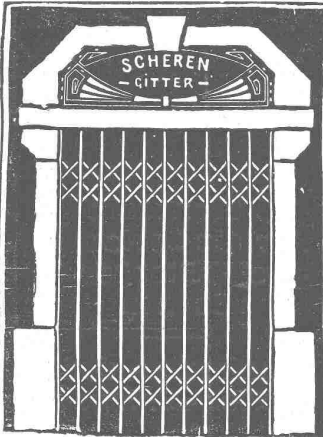
Petrol, Säure, Teer,  
 Wein, Alkohol etc.

Reservoirs,  
 geschweisst od. genietet

Kurze Lieferzeit.

# **Baumann, Koelliker & Co.** Elektrische Anlagen

**Zürich 2** *jeder Art*



## **E. Rüegg**

Zürich 1

Friedhofgasse-HohePromenade  
Telephon 12297

### **Mech. Schlosserei** Eisenkonstruktionen

Scherengitter, Storen  
etc. in solider Ausführung  
**Kochherd-Fabrikation**  
Reparaturen  
Autogene Schweissanlage

## **Stellenausschreibung**

Anmeldungen für die im **Stadtbauamt Aarau** geschaffene Stelle eines **Tiefbautechnikers** (Adjunkt des Bauverwalters) mit einer Jahresbesoldung von 4000 Fr. sind bis 22. Januar 1918 Herrn Stadtmann **Hässig** einzureichen. Verlangt wird abgeschlossene Technikumbildung und Praxis im Strassen- und Kanalisationsbau, Fähigkeit in der Bearbeitung von Ueberbauungsplänen etc.

Das Pflichtenheft kann auf der städtischen Bauverwaltung eingesehen werden.

Aarau, den 5. Januar 1918.

Der Gemeinderat.

### Sicherheits Sprengstoffe

# **Cheddite u. Gelatine-Cheddite**

sowie

## **Züandschnüre und Sprengkapseln**

liefert fortwährend

# **Schweiz. Sprengstoff A.-G. Cheddite u. Dynamit**

Bureau in Liestal, Tel. 182. Fabriken in Liestal u. Isleten (Kt. Uri)

# **Elektroflaschenzüge**

für 1, 3 und 5 Tonnen Traglast

Devis durch

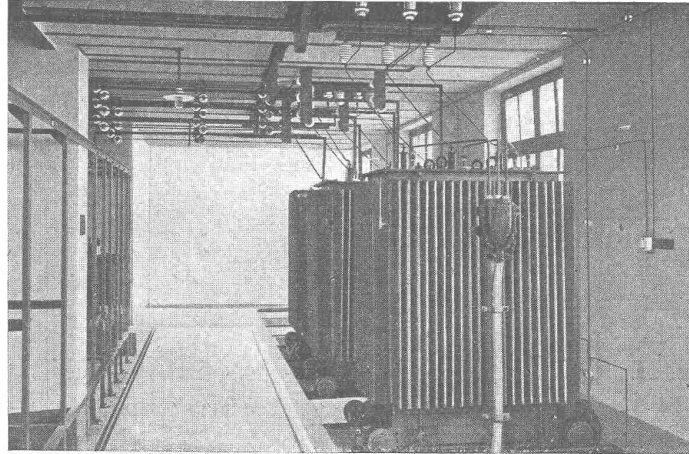
**Bürk-Bundy A.-G., Zürich, Löwenstr. 32**

Telephon: Selnau 810

# MASCHINENFABRIK OERLIKON

## OERLIKON

**Elektrische  
Zentral-Anlagen  
für städtische  
Stromversorgung  
und für  
industrielle  
Grossbetriebe**



**Unterwerke  
für die Speisung  
elektrischer  
Bahnen**

**Umformer- und  
Puffer-Anlagen**

Unterstation Bätterkinden der Solothurn-Bern-Bahn.

## Transformatoren-Stationen für Kraft- und Lichtstromverteilungen



**LANDIS & GYR A.-G.**  
**ZUG**



**ELEKTRIZITÄTSZÄHLER**

TARIFAPPARATE FERRARIS-WATTMETER

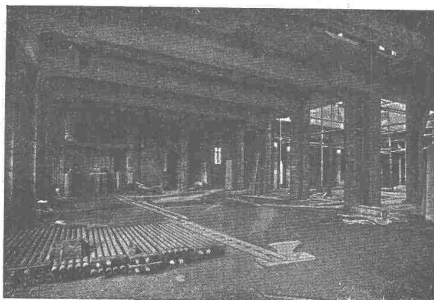
ZEIT- & SPERRSCHALTER STROMBEGRENZER EICHANLAGEN

## Terner & Chopard, Ingenieurbureau, Zürich

Telephon:  
Hottingen 1915

**Eisenbetonbau im Hoch- und Tiefbau**

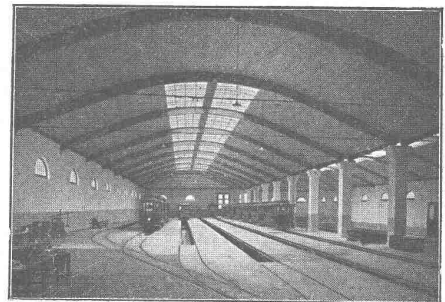
Telephon:  
Hottingen 1915



Foundationen  
Brückenbau  
Wasserbauten  
Reservoirs, Silos  
Massivdecken  
nach eigenen bewährten Systemen.  
Hoch- u. Industriebauten

Spezialität:

**Netzer-Konstruktionen**



**Aus der Referenzliste ausgeführter Bauten:** Aufnahmegebäude S. B. B. St. Gallen, Erweiterungsbauten an der Eidgen. Techn. Hochschule Zürich, Ueberfahrtsbrücke in Spiez und Reparaturwerkstätten Bönigen der Lötschbergbahn, Transitpostgebäude S. B. B. Basel, Lokomotiv-Remise S. B. B. Bern, Schulhaus-Neubau im Letten der Stadt Zürich, Tramdepôt auf dem Dreispitz der Basler Strassenbahnen, Glattbrücke Dübendorf u. a. m.