

**Zeitschrift:** Schweizerische Bauzeitung  
**Herausgeber:** Verlags-AG der akademischen technischen Vereine  
**Band:** 71/72 (1918)  
**Heft:** 17

## Werbung

### Nutzungsbedingungen

Die ETH-Bibliothek ist die Anbieterin der digitalisierten Zeitschriften. Sie besitzt keine Urheberrechte an den Zeitschriften und ist nicht verantwortlich für deren Inhalte. Die Rechte liegen in der Regel bei den Herausgebern beziehungsweise den externen Rechteinhabern. [Siehe Rechtliche Hinweise.](#)

### Conditions d'utilisation

L'ETH Library est le fournisseur des revues numérisées. Elle ne détient aucun droit d'auteur sur les revues et n'est pas responsable de leur contenu. En règle générale, les droits sont détenus par les éditeurs ou les détenteurs de droits externes. [Voir Informations légales.](#)

### Terms of use

The ETH Library is the provider of the digitised journals. It does not own any copyrights to the journals and is not responsible for their content. The rights usually lie with the publishers or the external rights holders. [See Legal notice.](#)

**Download PDF:** 15.03.2025

**ETH-Bibliothek Zürich, E-Periodica, <https://www.e-periodica.ch>**

# Schweizerische Bauzeitung

**Abonnementspreis:**  
Schweiz 25 Fr. jährlich  
Ausland 30 Fr. jährlich

**Für Vereinsmitglieder:**  
Schweiz 20 Fr. jährlich  
Ausland 24 Fr. jährlich  
sofern beim Herausgeber  
abonniert wird

WOCHENSCHRIFT

FÜR BAU-, VERKEHRS- UND MASCHINENTECHNIK

GEGRÜNDET VON A. WALDNER, ING. HERAUSGEBER A. JEGHER, ING., ZÜRICH

Verlag: A. & C. Jegher, Zürich — Kommissionsverlag: Rascher & Cie., Zürich und Leipzig

ORGAN

DES SCHWEIZ. ING.- & ARCHITEKTEN-VEREINS & DER GESELLSCHAFT EHEM. STUDIERENDER DER EIDG. TECHN. HOCHSCHULE.

**Insertionspreis:**

4-gespalte. Pettizelle oder deren Raum . . . 40 Cts.  
Haupttitelseite: 60 Cts.  
Alleinige Inseraten-Annahme: Rudolf Mosse, Annoncen-Expedition, Zürich, Basel und deren Filialen und Agenturen

**DRAHTLAMPE** **MITRALAMPE**

**AEG**

FÜR WOHNRAÜME & WERKSTÄTTEN **PRO PRA** FÜR STRASSEN UND HALLEN

PERSONEN- & WAREN-

**ELEKTRISCHE HYDRAULISCHE TRANSMISSIONS-**

**AUFZÜGE**

**SCHINDLER & C<sup>IE</sup>**  
.: LUZERN .:  
GEGRÜNDET 1874

**Baukontor Bern A. G.**

Bureau: Hirschengraben 7  
Hauptlager: Effingerstrasse  
Telephone: 3271 und 1723

**Einkaufs- u. Auskunftsstelle**  
für Baumaterialien, Holz, Eisen en gros

**Verkauf sämtlicher Baumaterialien**  
Spezialgeschäft für Baukeramik  
Boden- und Wandplatten

**Erstklassige Vertretungen**  
Verkehr nur mit dem Baugewerbe

**BAUKONTOR BERN**

**ARBENZ**

**Motorlastwagen**  
für das Baugewerbe.

Motorwagenfabrik  
**ARBENZ A.-G.**  
Albisrieden-Zürich

## Konkurrenz-Ausschreibung

über  
Ausführung von Schlosserarbeiten zum Neubau  
Frauenklinik Zürich.

Eingabetermin **30. April 1918.** Näheres im kant. Amtsblatt.  
Zürich, den 23. April 1918.

Für die kantonale Baudirektion,  
Der Kantonsbaumeister: H. Fietz.

## Hochkamin-Abbruch

sofort zu vergeben.

Uebernahms-Offerten an die **Schweiz. Lokomotiv-Fabrik**  
in Winterthur.

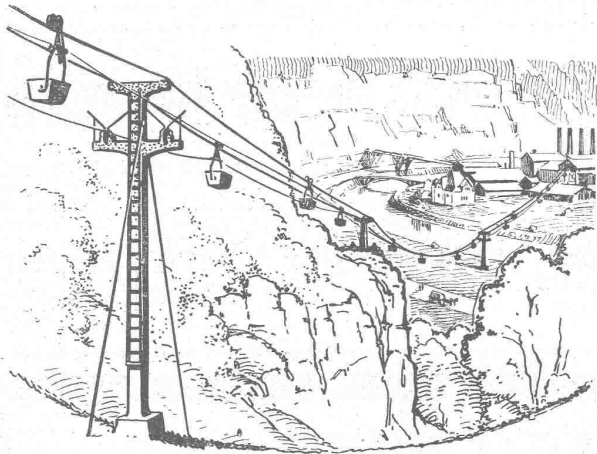
## Gut eingerichtete, leistungsfähige Bronze-Giesserei

empfiehlt sich für Lieferung von

**Bronze-, Messing- u. Aluminium-  
Abgüssen.**

Kurze Lieferfristen. Billigste Preise.

Anfragen unter Chiffre O. F. 3112 Z. an **Orell Füssli-Annoncen,**  
Zürich, Bahnhofstrasse 61.



## SCHWEBE-BAHNEN FÜR MATERIAL- TRANSPORTE

LUFTSEIL-BAHNEN ★★ HÄNGE-BAHNEN  
ELEKTRO-HÄNGE-BAHNEN



# OEHLER & CO

ARAU

EISEN- UND STAHLWERKE

## Sponagel & Co., Zürich

Baumaterialien

Spezialgeschäft für keramische Boden- und  
Wandbeläge, Kunstkeramik

Generalvertreter erstklassiger Fabriken — Kunstgerechte  
Ausführung von Versetzarbeiten durch eigene geschulte  
Facharbeiter — Kataloge und Preislisten zu Diensten —  
Lager und Muster-Ausstellung Sihlquai 139/141

## Bruno Wehrli, phototechnische Anstalt

Kilchberg bei Zürich

Vergrößerung und Verkleinerung von Plänen, Landkarten  
Zeichnungen etc. auf jeden Masstab.

## Säurefeste Cemente

geeignet zum Verbinden von diversen Ma-  
terialien, Ausmauern von Standen, Herstellen  
von abwaschbaren Wänden, säurefesten  
Bodenbelägen etc.

Nicht nur säurefest, sondern auch wasserbeständig.

Verlangen Sie nähere Angaben und Offerte  
von der

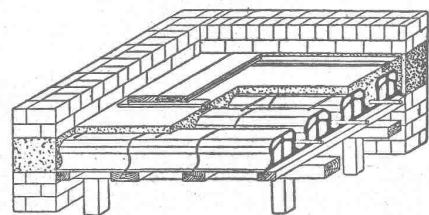
**Kaltleimfabrik O. Messmer, Basel.**

## Gutachten

im Gebiete des allgemeinen Ma-  
schinenbaues und speziell über  
Werkzeugmaschinen besorgt:  
**W. WOLF, Ingenieur, ZÜRICH**  
Brandschenkestrasse No. 7

## Schatzungen

## Pfeifer-Decke



**Raschle & Cie., techn. Bureau**

Schaffhauserstrasse 26, Zürich 6

Telephon 120.06

# PERSONEN- & WAREN-AUFZÜGE

nach  
bewährtem  
System

für jede Leistung und Betriebsart

Schweiz. Wagonsfabrik Schlieren A. G., Schlieren-Zürich

Telephon: Selnau 11.15  
Telegr.: Wagonsfabrik Schlieren

## Baumann, Koelliker & Co. Elektrische Anlagen Zürich 2 *Jeder Art*

### Heinrich Brändli, Horgen Asphalt-, Dachpappen- und Holzzementfabrik

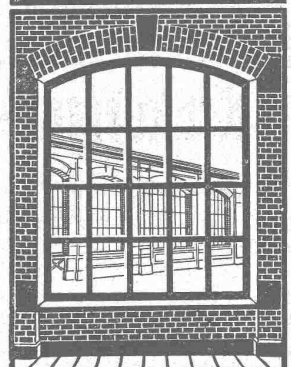
Telephon Nr. 38 — Telegramme: Heinrich Brändli  
liefert



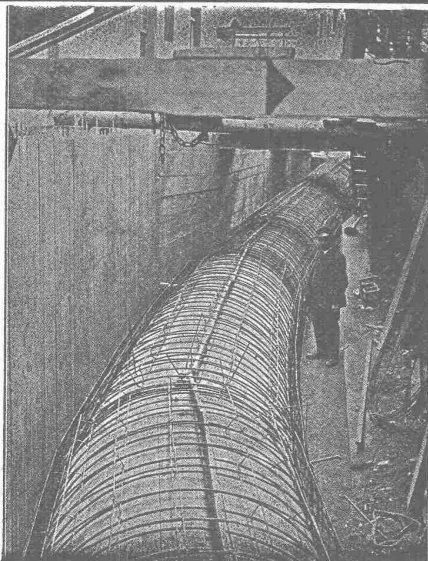
in nur prima Qualität Asphalt-Isolierplatten für wasserdichte Eindeckungen von Brücken, Gewölben, Durchlässen, Mauerabdeckungen bei Eisenbahnen, Strassen, Hoch- und Tiefbauarbeiten in verschiedenen Stärken, je nach Angabe der Verwendungsarten.

Fachmännische Ratschläge. — Referenzen zu Diensten.

### W. KOCH & Co ZÜRICH EISENBAU



### SCHMIEDEISERNE FENSTER



Druckrohr in Eisenbeton von 2 m Durchmesser der Wasserkraftanlage Stöcklin & Cie., Basel, 1916/17.

### E. Froté & C<sup>ie</sup>

Telephon Hottingen 4410 **Zürich 7** Hottingerstrasse 52

#### Industriebauten

in Beton und Eisenbeton  
Geschäftshäuser, Fabriken, Magazine

#### Flüssigkeitsbehälter

Reservoirs, Stofffänger  
Behälter für Heisswasser, Säuren, Oele, Gase

#### Klär- und Filteranlagen

zur Reinigung von Fäkal- und Fabrikabwässern

Projekte — Ausführungen



D. R. P. Langjährig bewährt!

#### Rostschutzfarbe in allen Farbtönen.

Isolierfarbe, schwarz  
für Beton u. Mauerwerk.

AKT-GES. JOHANNES JESERICH  
CHARLOTTENBURG-BERLIN

Generalvertreter:

Gebrüder Simon, Stuttgart.

## Zentralheizungsfabrik Altorfer, Lehmann & C<sup>ie</sup> St. Gallen **Zofingen** **Bern**

erstellen unter Garantie

Zentralheizungen aller Systeme, Warmwasser-Bereitungsanlagen — Abwärme-Verwertungs-Anlagen — Trocken-Anlagen nach unserm eigenen patentierten System für Obst, Kartoffeln, Torf, Trester, Farben, Knochen etc. — Hochdruck-Dampf-Anlagen — Sanitäre Anlagen — Instandstellungen und Reparaturen. — Gegründet 1899

Prima Referenzen.

Gegründet 1899

# Il Consiglio di Stato

della Repubblica e Cantone del Ticino

avvisa:

**essere aperto il concorso**

per l'esecuzione dei

**lavori di un primo sistema di canali**

per la bonifica del Piano di Magadino, eventualmente divisibile in due lotti.

Le condizioni sono ostensibili presso l'Ufficio della Bonifica (casa Avv. Francesco Antognini, Piazza Giardino in Bellinzona).

Le offerte, sia per l'intero sistema, che per lotti separati devono essere insinuate allo scrivente Consiglio di Stato, in busta chiusa, portante la soprascritta „Offerte Bonifica Piano di Magadino“, entro il giorno 30 corrente mese alle 11 antimeridiane.

Per il Consiglio di Stato, il Presidente: **Rossi.**

Il Cons. Segr. di Stato: **Bonzanigo.**

## Konkurrenz-Ausschreibung

über

Ausführung von Maurerarbeiten für die Irrenheilanstalt Burghölzli, Zürich 8.

Eingabetermin 6. Mai 1918. Näheres im kant. Amtsblatt.

Zürich, den 24. April 1918.

Für die kantonale Baudirektion,  
Der Kantonsbaumeister: **Fietz.**

### PHOTOGRAPHIE

**Spezialität in Architektur-Aufnahmen**

Techn. Konstruktionen, Intérieur, Maschinen etc.  
Aufnahmen für Kataloge und Werke aller Art

**H. Wolf-Bender, Kappelerstrasse 16, Zürich**

Atelier für techn. Photographie

### Humboldt-Schule

Vorbereitung für:

Universität und Techn. Hochschule

Direktion: Dr. E. Wendling, Zürich 6

Tel. 9762 Scheuchzerstr. 12

Asphaltinplatten, Falzbautafeln,  
Parkettasphalt, Tonrohrkitt,  
Asphaltkitt etc. etc.

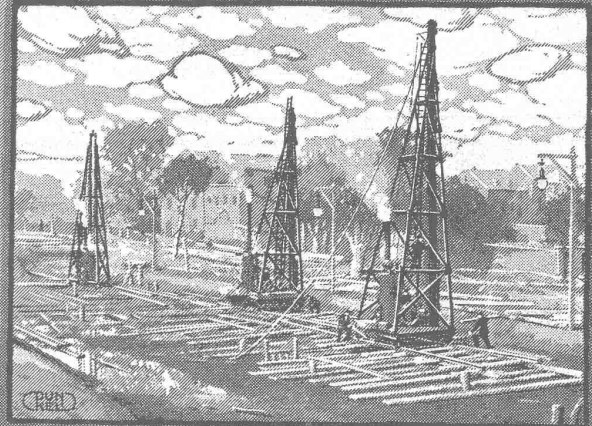
Verlangen Sie Muster  
und Auskünfte durch

**C. F. Weber A.-G.**

Muttenz-Basel.

**MENCK & HAMBROCK**  
ALTONA-HAMBURG

# RAMMEN



VERTRETER FÜR DIE SCHWEIZ:  
**FRITZ MARTI A.G.**  
BERN

MURTENSTRASSE 83  
BERNSPRECHER NR. 1074

Schweizerische Turngerätefabrik

**Alder-Fierz & Gebr. Eisenhut**

Küsnacht bei Zürich

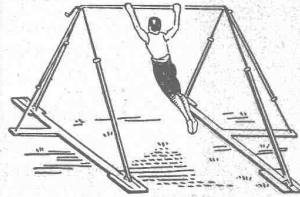
## Turngeräte aller Art

für Schulen, Vereine  
und Private

Uebernahme kompletter  
Einrichtungen für Turn-  
hallen und -Plätze

**Telephon**

Man verlange Preis-  
Courant



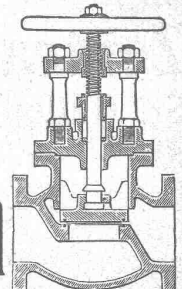
## K. Schäffer

Lager und Verkaufsstelle von

**Schäffer & Budenberg G.m.b.H., Zürich**

Stampfenbachstr. 61

Maschinen-  
und Dampfkessel-  
**Armaturen**



## Speckstein-Heizofen für elektrischen Nachtbetrieb


liefert  
Ad. Sigrist, Ingenieur, Basel  
Bruderholzstrasse 18 — Telephon 5975.

## Marquisen- u. Storrenfabrik

Storren nach eigenen patent. bewährten Systemen für Privat- u. Geschäftshäuser, Schulen, Spitäler etc.  
**Spezialkonstruktionen für Bogenfenster, Veranden etc.** Prima Referenzen.  
Rolladen- und Jalousie-Reparaturen.  
Gegr. 1865. Vielfach prämiert. Teleph.: Hott. 2284.

**Mertzlufft, Spiegelgasse 29 Zürich 1**  
**Rindermarkt 26**

# BUSCH



# MAINZ

METALLWAREN  
PRÄZISIONSWARE

3700 ARBEITER  
1000 HILFSMASCHINEN

**Erfindungen**  
schützt. verwertet  
kostenlos



## Zu verkaufen Kompressoren

3, 6, 12, 30 m<sup>3</sup> Min. Lstg.  
Preßluft - Lokomotiven  
Preßluft - Schläuche  
Preßluft - Bohrhämmer  
Preßluft-Bohrmaschinen  
Tunnel - Ventilatoren  
Steinbrecher  
Pumpen  
Hebe-Zeuge

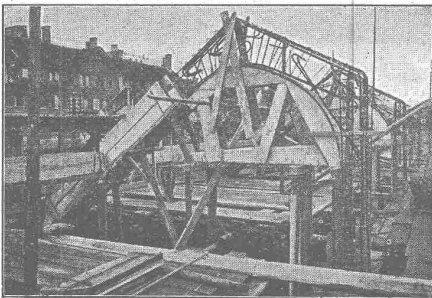
Anfragen erbeten unter  
Chiffre Z. M. 1087 an Rudolf  
Mosse, Zürich.

## Terner & Chopard, Ingenieurbureau, Zürich

Telephon:  
Hottingen 1915

Eisenbetonbau im Hoch- und Tiefbau

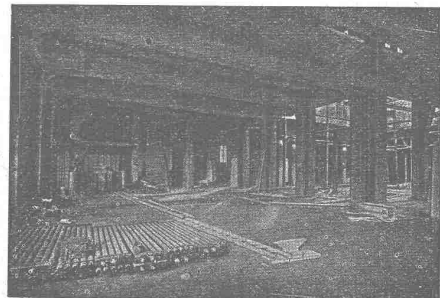
Telephon:  
Hottingen 1915



Fundationen  
Brückenbau  
Wasserbauten  
Reservoirs, Silos  
Massivdecken  
nach eigenen bewährten Systemen.  
Hoch- u. Industriebauten

Spezialität:

**Hetzer-Konstruktionen**



**Aus der Referenzliste ausgeführter Bauten:** Aufnahmsgebäude S. B. B. St. Gallen, Erweiterungsbauten an der Eidgen. Techn. Hochschule Zürich, Ueberfahrtsbrücke in Spiez und Reparaturwerkstätten Bönigen der Lötschbergbahn, Transitpostgebäude S. B. B. Basel, Lokomotiv-Remise S. B. B. Bern, Schulhaus-Neubau im Letten der Stadt Zürich, Tramdepôt auf dem Dreispitz der Basler Strassenbahnen, Glattbrücke Dübendorf u. a. m.

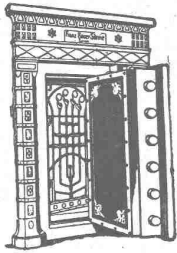
# Beton - Rundeisen

10 bis 30 mm, haben  
fortwährend abzugeben

Schweiz.BaubedarfA.-G.,Herzogenbuchsee

## Bauer, A.-G., Zürich 6

Gegründet 1862



Moderne Tresoranlagen

Panzer Türen

Kassenschränke

Einmauerschränke

Archiv- und Bibliothek-  
Anlagen

Kataloge zn Diensten



## VEREINIGTE DRAHTWERKE A.G. BIEL

EISEN & STAHL

BLANK & PRÄZIS GEZOGEN RUND, VIERKANT, SECHSKANT & ANDERE PROFILE  
SPEZIALQUALITÄTEN FÜR SCHRAUBENFABRIKATION & FAÇONDEREIERE  
BLANKE, STAHLWELLEN KOMPRIMIERT ODER ABGEDREHT  
BLANKGEWALZTES BANDEISEN & BANDSTAHL  
BIS ZU 300 mm BREITE  
VERPACKUNGS-BANDEISEN

GROSSER AUSSTELLUNGSPREIS SCHWEIZ LANDESAUSSTELLUNG BERN 1914

## Verzinkerei Zug A. G.

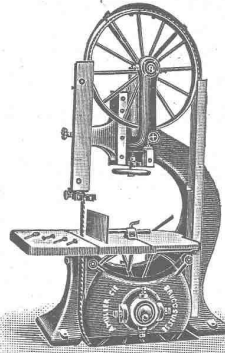
Fabrik für verzinkte  
lackierte und rohe Blechwaren

Blecharbeiten nach jeder Zeichnung oder  
nach Mustern

**Lohnverzinkung**

Spezialität: Verzinken von Guss

## Holzbearbeitungsmaschinen



A. Müller & C<sup>ie</sup>  
Brugg

Maschinenfabrik  
und Eisengiesserei

Grosses Lager in Brugg

Ausstellungslager  
in Zürich, unterer Mühlesteig 2

## A. Werner-Graf, Winterthur

Spezialgeschäft für Erstellung von

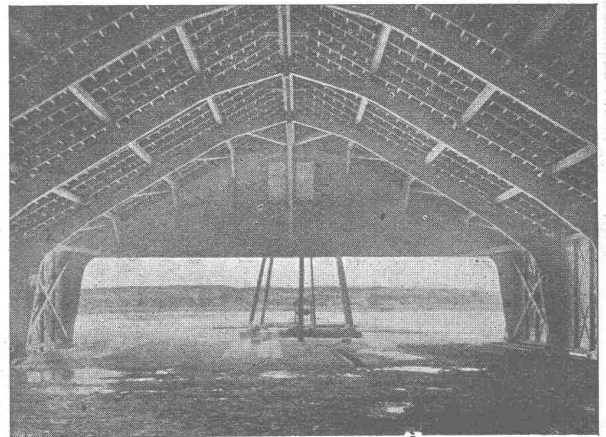
Boden- u. Wandplatten-Belägen.

Kunstglasurplatten. Wandbrunnen.  
Glasierte Schüttsteine.

Goldene Medaille Landesausstellung Bern 1914.

## Patentierter Vertikallamellenbinder

Statisch einwandfreie Konstruktion



Leicht demontierbare, transportable Schuppen.  
Billige Lagerräume.

Projektierendes Ingenieurbureau

**Gustav Thurnherr, Zürich**

Limmatquai 34

Unternehmung

**J. Oettli & Cie., Kradolf**

Zahlreiche Referenzen. Lizenzen werden vergeben.