

Zeitschrift: Schweizerische Bauzeitung
Herausgeber: Verlags-AG der akademischen technischen Vereine
Band: 71/72 (1918)
Heft: 24

Werbung

Nutzungsbedingungen

Die ETH-Bibliothek ist die Anbieterin der digitalisierten Zeitschriften. Sie besitzt keine Urheberrechte an den Zeitschriften und ist nicht verantwortlich für deren Inhalte. Die Rechte liegen in der Regel bei den Herausgebern beziehungsweise den externen Rechteinhabern. [Siehe Rechtliche Hinweise.](#)

Conditions d'utilisation

L'ETH Library est le fournisseur des revues numérisées. Elle ne détient aucun droit d'auteur sur les revues et n'est pas responsable de leur contenu. En règle générale, les droits sont détenus par les éditeurs ou les détenteurs de droits externes. [Voir Informations légales.](#)

Terms of use

The ETH Library is the provider of the digitised journals. It does not own any copyrights to the journals and is not responsible for their content. The rights usually lie with the publishers or the external rights holders. [See Legal notice.](#)

Download PDF: 02.04.2025

ETH-Bibliothek Zürich, E-Periodica, <https://www.e-periodica.ch>

Schweizerische Bauzeitung

WOCHENSCHRIFT

FÜR BAU-, VERKEHRS- UND MASCHINENTECHNIK

GEGRÜNDET VON A. WALDNER, ING. HERAUSGEBER A. JEGHER, ING., ZÜRICH

Verlag: A. & C. Jegher, Zürich — Kommissionsverlag: Rascher & Cie., Zürich und Leipzig

ORGAN

Abonnementspreis:

Schweiz 25 Fr. jährlich
Ausland 30 Fr. jährlich

Für Vereinsmitglieder:

Schweiz 20 Fr. jährlich
Ausland 24 Fr. jährlich
sofern beim Herausgeber
abonniert wird

Insertionspreis:

4-gespalt. Petitzeile oder deren Raum . 40 Cts.
Haupttitelseite: 60 Cts.
Alleinige Inseraten-Annahme: Rudolf Mosse, Annoncen-Expedition, Zürich, Basel und deren Filialen und Agenturen

DES SCHWEIZ. ING.- & ARCHITEKTEN-VEREINS & DER GESELLSCHAFT EHEM. STUDIERENDER DER EIDG. TECHN. HOCHSCHULE.

PERSONEN-& WAREN-AUFZÜGE

nach bewährtem System

für jede Leistung und Betriebsart

Schweiz. Wagonsfabrik Schlieren A. G., Schlieren-Zürich

Telephon: Selnau 11.15
Telegr.: Wagonsfabrik Schlieren

Ingenieurbureau

Klingler & Leuprecht

Diplom. Ingenieure

Wallstrasse Nr. 24 Basel Telephon Nr. 6254

Fabriken, Geschäftshäuser, Silos

in Beton und Eisenbeton

Statische Berechnungen jeder Art — Expertisen — 30jährige Erfahrung



GEILINGER & Co

WINTERTHUR
EISENHOCHBAU
SCHMIEDEISERNE FENSTER
KLEIDER SCHRÄNKE in EISEN & ETERNIT



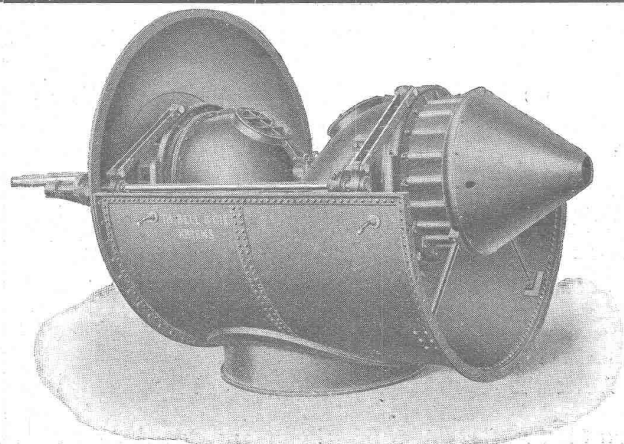
ELEKTRISCHE
HYDRAULISCHE
TRANSMISSIONS-

AUFZÜGE

PERSONEN- & WAREN-

SCHINDLER & Co
.. LUZERN ..

GEGRÜNDET 1874



Zwillingsfrancisturbine in geschlossenem Blechkessel.

A.-G. der Maschinenfabrik von

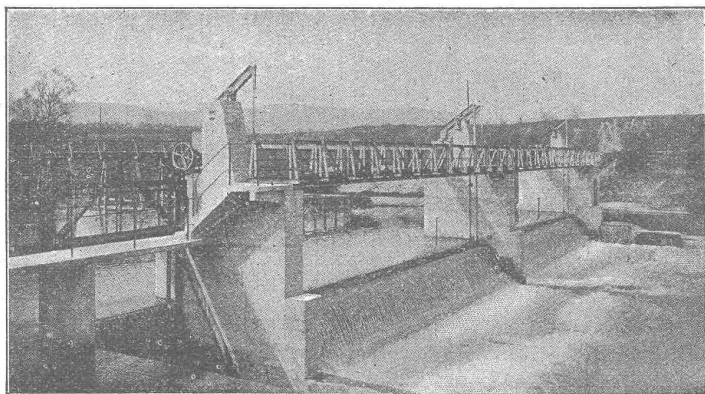
Theodor Bell & Cie.

Kriens-Luzern

(Schweiz)

Wasserturbinen

Präzisions-Oeldruck-Regulatoren
Wehranlagen — Rohrleitungen
Komplette hydraulische Anlagen



Automatische Wehranlage in der Birns bei Münchenstein,
der Aktien-Gesellschaft Brown, Boveri & Co. und Portlandzement-Fabrik Laufen.

Selbsttätiger Hochwasserschutz

bei Wehranlagen und Talsperren.

Selbsttätige Wasserspiegel- und Abflussregulierung an bestehenden und Neuanlagen.

Selbsttätige und von Hand bedienbare Wehrkonstruktionen.

Ausgeführt und im Bau:

Ueber 1000 Meter Wehrbreite für ca. 8000 m^3/sek
Regulierfähigkeit.

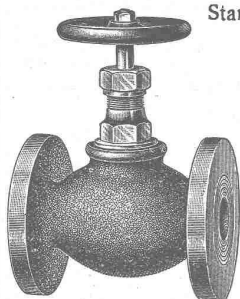
Illustrierter Katalog, Projekte und Kostenanschläge gratis.

Stauwerke A.-G., Zürich (Schweiz)

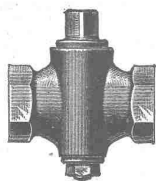
St. Peterstrasse 15.

K. Schäffer

Lager und Verkaufsstelle von
Schäffer & Budenberg G. m. b. H., Zürich
Stampfenbachstr. 61

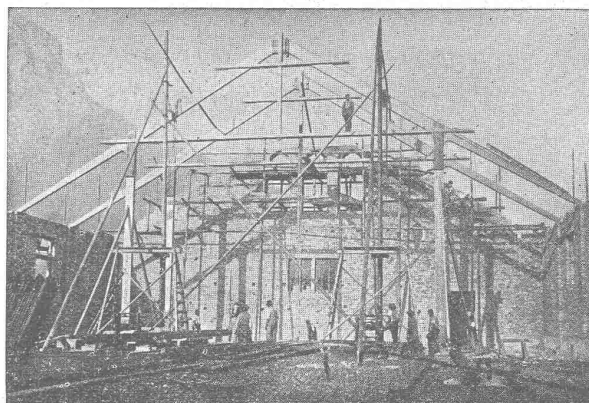


Ventile
Manometer
Hähne
Wasserstände
Injektoren
Kondenswasserableiter



Patentierter Vertikallamellenbinder

Statisch einwandfreie Konstruktion



Eidg. Bauten (Fabrikbau).

Eingespannte Rahme mit Zugband auf den Umfassungswänden
frei aufliegend.

Projektierendes Ingenieurbureau

Gustav Thurnherr

Zürich, Limmatquai 34

Zahlreiche Referenzen

Spezialfabrik für

Lichtpauspapiere

H. Messerli, Zürich und Bern

Aelteste Lichtpausanstalt der Schweiz. — Gegr. in Zürich 1876

liefert prompt und billig unter Garantie:

Lichtpauspapiere eigener, bewährter Fabrikation,
Lichtpausapparate diverser Systeme, pneumat. u. elektr.
Lichtkopien auf blauem, weissem und braunem Grund,
Plandruck (Trockendruckverfahren) schwarz und farbig.

Glasdächer und Dachoberlichter

in kittlosen Systemen

Einfache und doppelte Verglasung

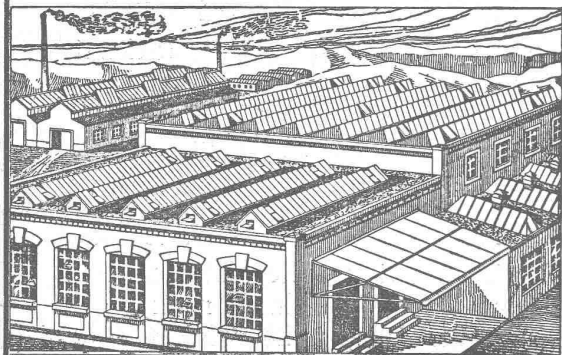
Schweizerische und ausländische Patente

Sämtliche Spenglerarbeiten für Fabrikbauten

GLASDACHWERKE
SIMON KULLI, OLTEN

Aeltestes Spezialgeschäft, gegr. 1854.

Schweizer Firma. Telephon 56. Ingenieure in der Firma.



AKTIENGESELLSCHAFT SCHWEIZERISCHER KALKFABRIKEN ZÜRICH

umfassend die Fabriken:

Kalkwerk Schinznach-Bad Knoblauch
Hydraulische Kalkfabrik Holderbank
G. Spühler, Rekingen
Kalk- und Cementfabriken Beckenried A.-G.
Ingenieur Borner & Cie., Wallenstadt

Cement- und Kalkfabriken R. Vigier A.-G.,
Luterbach
C. Hürlimann, Brunnen
Jura Cementfabriken, Aarau
Cement- und Kalkwerk Liesberg A.-G.
empfiehlt den Konsumenten ihren

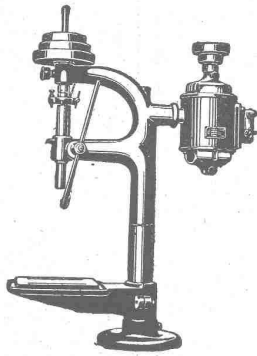
Hydraulische Kalk- und Gypsfabrik Bärschwil
Gips-Union A. G. Zürich
Schweiz. Cementindustrie-Ges. Ennenda
Vereinigte Zementfabriken Rozloch A.-G.
Gebrüder Luginbühl, Krattiggraben

Ia hydraulischen Kalk.

Verkaufsstelle: **E. G. Portland, Zürich.** Bureau: Seidengasse 9.
Telegramm-Adresse: **Portland, Zürich.** Telephon Nr. 285.

C. E. Fein Stuttgart

Ingenieur-Bureau, Zürich
Haus „Du Pont“, Waisenhausstrasse 2



**Tisch-Bohrmaschinen
mit direktem elektrischem Antrieb**

Theodor Bertschinger

Hoch- und Tiefbau-Unternehmung
Lenzburg und Zürich

— Muschel-Sandsteinbruch
„Steinhof“
Othmarsingen
(Marine-Molasse)

— Lieferung von
Roh- und Hausteinen

in gelblicher und
bläulicher Färbung
Dekorative Struktur, warmer
Ton

Referenzen:

„Peterhof“ u. „Leuenbank“
Paradeplatz, Zürich
Geschäftshaus „Singer“
Marktplatz, Basel
u. v. a. m.



GESELLSCHAFT DER LUDW. VON ROLL'SCHEN EISENWERKE
· FILIALE: **EISENWERK CLUS** KT. SOLOTHURN ·



Cluser Radiatoren

55 verschiedene Modelle

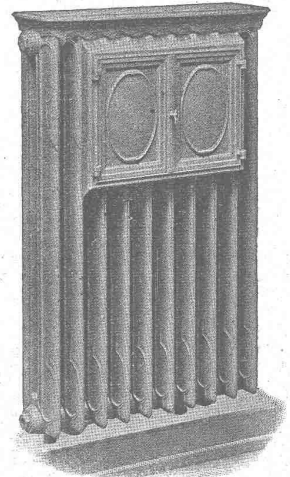
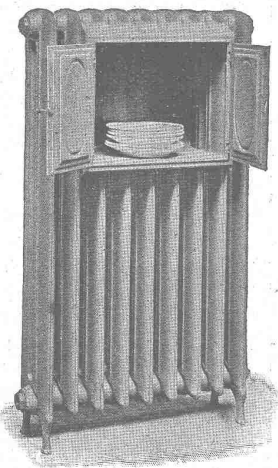
Cluser Heizkessel

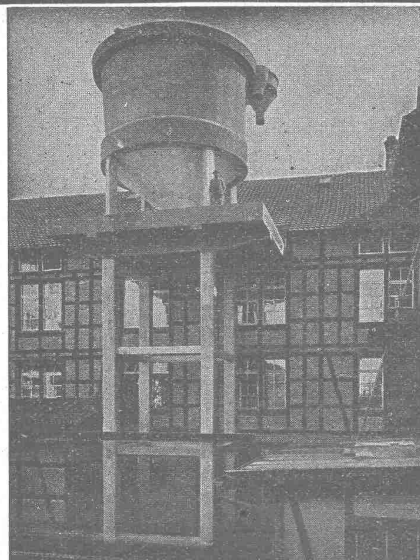
für Warmwasser- und Niederdruck-Dampfheizung, sowie für
gewerbliche Anlagen. — Ueber 9000 Cluserkessel im Betriebe.

Rippenheizröhren, Wärmeplatten,
Wärmeschränke, Wärmetische, Ventile,
Formstücke und Flanschen.

Lieferung ab Vorrat.

Zu beziehen durch die Installationsfirmen.





Papierstoff-Fänger der Karton- und Papierfabrik G. Laager, Bischofszell, 1917.

E. Froté & C^{ie}

Telephon 4410 **Zürich 7** Hottingerstrasse 52

Industriebauten

in Beton und Eisenbeton
Geschäftshäuser, Fabriken, Magazine

Flüssigkeitsbehälter

Reservoirs, Stofffänger
Behälter für Heisswasser, Säuren, Oele, Gase

Klär- und Filteranlagen

zur Reinigung von Fäkal- und Fabrikabwässern

Projekte — Ausführungen

**WAND
REGALE
VERSTELLBAR**



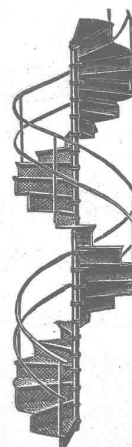
grosse
Tragfähigkeit
JOS MEYER
EISENBAU-WERKSTÄTTE
LUZERN
GIBALTAARSTRASSE

Patentverwertung

Der Inhaber des schweizerischen Patentes Nr. 66778 vom 21. Mai 1913, auf: **Verfahren, um durch Pressung Metallbarren herzustellen, und Pressform zur Ausführung dieses Verfahrens** wünscht das Patent zu verkaufen, in Lizenz zu geben oder anderweitige Vereinbarungen für die Fabrikation in der Schweiz einzugehen.

Anfragen befördert **H. Kirchofer** vorm. Bourry-Séquin & Co., Ingenieur- u. Patentanwaltsbureau in **Zürich 1**, Löwenstrasse 51.

Schmiedeliserne
Gerade-
Gewundene-
Wendel-
TREPPEN
Patente

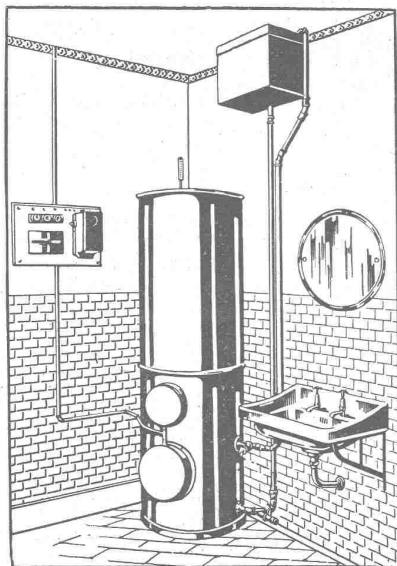


**Eisen- u. Blech-
Konstruktionen**

**Biege-Arbeiten
für Grob- und
Feinbleche**

**Kalt- u. Warm-
Pressartikel**

Gebr. Demuth, Baden



Ersatz für Kohle u. Gas

bilden unsere

Elektrischen Heisswasser-Automaten
(patentierter Warmwasser-Speicher)

Electrocalor

für Privathäuser, Hotels
und industrielle Betriebe

Prospekte, sowie alle nähern Auskünfte bereitwilligst durch

A.-G. Kummler & Matter Aarau

sowie Elektro-Installationsgeschäfte
und Elektrizitätswerke



Hasler A.-G. Bern

Gegründet 1852 — 600 Arbeiter



Elektrische Stations- und Streckenblockwerke
Freigabestellwerke — Signale
Kontrolleinrichtungen
Elektromagnetische Signalantriebe
Elektromotorische Signal- und Weichen-Antriebe
Elektromagnetische Weichenverriegelungen
Lichtsignale — Gleis-Fernzeiger — Achsenzähler
Signalflügelkupplungen
Schienenkontakte
Läutwerke
Einrichtungen für elektrische Signal- und Weichen-
beleuchtung
Telephon-Apparate
Telegraphen-Apparate
Industrielle-Apparate (Tourenzähler)

**Jalousie
und
Baubeschläge**
Moderne
Espagnolettes
liefert
in sauberer und
schneller Aus-
führung
Uhr. Schärer
Fabrikant
Münsingen
(Bern)
Katalog zu Diensten.

Asphaltnplatten, Falzbautafeln,
Parkettasphalt, Tonrohrkitt,
Asphaltnkitt etc. etc.

Verlangen Sie Muster
und Auskünfte durch

C. F. Weber A.-G.
Muttens-Basel.

KRISTALLSPIEGEL

in feiner Ausführung, in jeder Schleifart und in jeder Façon mit vorzüglichem Belag aus eigener Belegerei liefern prompt, ebenso alle Arten unbelegte, geschliffene und ungeschliffene

KRISTALLGLÄSER

sowie jede Art
METALLVERGLASUNG, aus eigener Fabrik

RUPPERT, SINGER & CIE., ZÜRICH
SPIEGELFABRIK
Telephon Seinau 717 - Kanzleistrasse 57

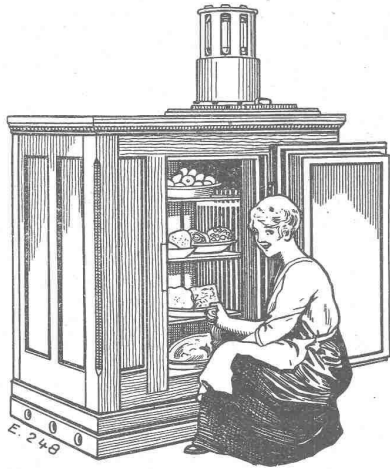
AUTOFRIGOR A.G.

Zürich

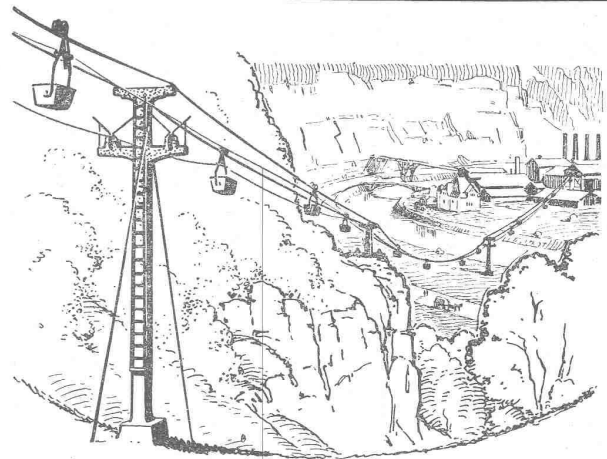
Bureau und Ausstellungsraum:
Utoquai 31 — Zürich 8 — Tel. Hottingen 32.17

Klein-Kühlmaschine

Autofrigor



(völlig automatisch) für alle Arten von Betrieben wie z. B.
Hotels, Haushaltungen, Metzgereien
Mehrfach patentiert in vielen Staaten. 46/18



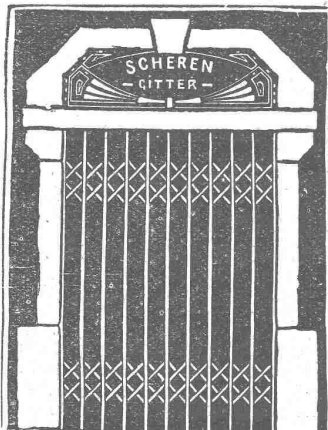
SCHWEBE-BAHNEN

FÜR MATERIAL-TRANSPORTE

LUFTSEIL-BAHNEN ★ ★ HÄNGE-BAHNEN
ELEKTRO-HÄNGE-BAHNEN



OEHLER & CO
Aarau
EISEN-UND STAHLWERKE



E. Rüegg

Zürich 1

Friedhofgasse-HohePromenade
Telephon 12297

Mech. Schlosserei

Eisenkonstruktionen

Scherengitter, Storen
etc. in solider Ausführung
Rochherd-Fabrikation
Reparaturen
Autogene Schweißanlage

Säurefeste Cemente

geeignet zum Verbinden von diversen Materialien, Ausmauern von Ständen, Herstellen von abwaschbaren Wänden, säurefesten Bodenbelägen etc.

Nicht nur säurefest, sondern auch wasserbeständig.

Verlangen Sie nähere Angaben und Offerte
von der

Kaltleimfabrik O. Messmer, Basel.

Wirtschaftliche und betriebssichere

Ofen-Anlagen für sämtliche Industrien

Generatorgasfeuerungen auch für minderwertige Brennstoffe.

Spez.: Glüh- u. Härteöfen, Schmelz- u. Schmiedeöfen, Dampfkesselmauerungen, Hochkaminbau
Für Projekte, Kostenvoranschläge, sowie Ausführungen empfiehlt sich bestens

Prima Referenzen.

E. ROMEGIALLI, WINTERTHUR

Telephon 1186

Grosses Lager in feuerfesten Materialien.

Haus gegründet 1881.

Geübtes Spezial-Personal.

Gewerbebank Zürich A.-G.

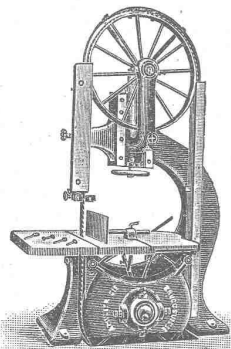
Rämistrasse 23, Ecke Waldmannstrasse — Gegründet 1868.

Verzinsung von Geldeinlagen

1. in laufender Rechnung nach Uebereinkunft
 2. auf Einlagehefte mit weitgehendster Verfügbarkeit $4\frac{1}{2}\%$
 3. gegen Obligationen mit Halbjahrescoupon 5% in Stücken von 250, 500, 1000 und 5000 Franken. Besorgung aller bankgeschäftlichen Transaktionen.
- Die Direktion.

Unser Institut wird durch die Schweiz. Revisionsgesellschaft A.-G. geprüft.

Holzbearbeitungsmaschinen



A. Müller & C^{ie}
Brugg
Maschinenfabrik
und Eisengiesserei

Grosses Lager in Brugg

Ausstellungslager
in Zürich, unterer Mühlesteg 2

Schweizerische Turngerätefabrik
Alder-Fierz & Gebr. Eisenhut
Küsnacht bei Zürich

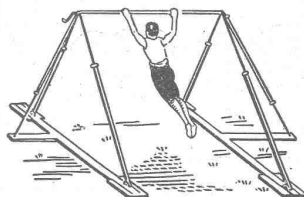
Turngeräte aller Art

für Schulen, Vereine
und Private

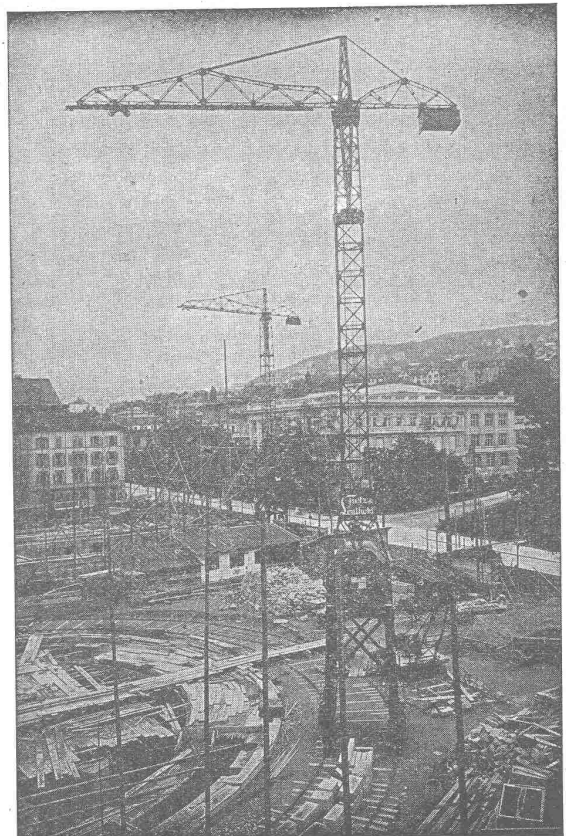
Uebnahme kompletter
Einrichtungen für Turn-
hallen und -Plätze

Telephon

Man verlange Preis-
Courant



Grüiring-Krane



Fahrbare Turm-Dreh-Krane

Einmotoren-Krane neuesten Systems, bestens bewährt.

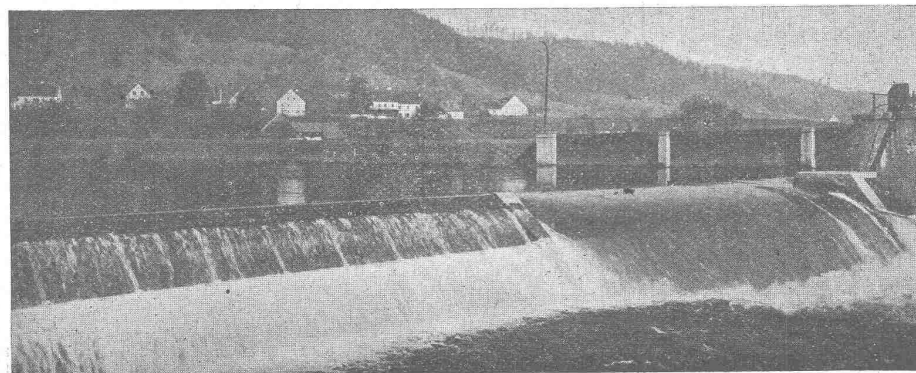
⊕ Patent. Prima Referenzen;

Im Betrieb zu besichtigen: Technische Hochschule Zürich.

F. Grüiring-Dutoit, Söhne & C^{ie}

Konstruktionswerkstätte

Biel: Telephon 280 — Mett: Telephon 513



Hydr. Dachwehr

des Elektr. Werkes Bruck a. d. Mur.

2 Oefnungen je 22 Meter lang im Be-
trieb. Flossgasse u. Grundablass i. Bau.

Patente. — Beste Zeugnisse.

Ingenieur-Bureau Huber & Lutz

Zürich, Schaffhauserstrasse Nr. 26