

Zeitschrift: Schweizerische Bauzeitung
Band: 71/72 (1918)
Heft: 3

Werbung

Nutzungsbedingungen

Die ETH-Bibliothek ist die Anbieterin der digitalisierten Zeitschriften. Sie besitzt keine Urheberrechte an den Zeitschriften und ist nicht verantwortlich für deren Inhalte. Die Rechte liegen in der Regel bei den Herausgebern beziehungsweise den externen Rechteinhabern. [Siehe Rechtliche Hinweise.](#)

Conditions d'utilisation

L'ETH Library est le fournisseur des revues numérisées. Elle ne détient aucun droit d'auteur sur les revues et n'est pas responsable de leur contenu. En règle générale, les droits sont détenus par les éditeurs ou les détenteurs de droits externes. [Voir Informations légales.](#)

Terms of use

The ETH Library is the provider of the digitised journals. It does not own any copyrights to the journals and is not responsible for their content. The rights usually lie with the publishers or the external rights holders. [See Legal notice.](#)

Download PDF: 22.11.2024

ETH-Bibliothek Zürich, E-Periodica, <https://www.e-periodica.ch>

Schweizerische Bauzeitung

Abonnementspreis:
Schweiz 25 Fr. jährlich
Ausland 30 Fr. jährlich

Für Vereinsmitglieder:
Schweiz 20 Fr. jährlich
Ausland 24 Fr. jährlich
sofern beim Herausgeber
abonniert wird ::

WOCHENSCHRIFT

FÜR BAU-, VERKEHRS- UND MASCHINENTECHNIK

GEGRÜNDET VON A. WALDNER, ING. HERAUSGEBER A. JEGHER, ING., ZÜRICH

Verlag: A. & C. Jegher, Zürich — Kommissionsverlag: Rascher & Cie., Zürich und Leipzig

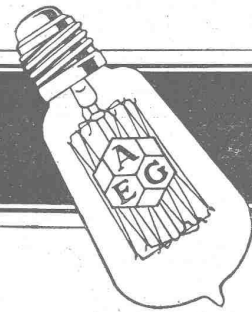
ORGAN

Insertionspreis:

4-gespalte. Petitzeile oder deren Raum . 40 Cts.
Haupttitelseite: 60 Cts.
Alleinige Inseraten-Annahme: Rudolf Mosse, Annoncen-Expedition, Zürich, Basel und deren Filialen und Agenturen

DES SCHWEIZ. ING.- & ARCHITEKTEN-VEREINS & DER GESELLSCHAFT EHEM. STUDIERENDER DER EIDG. TECHN. HOCHSCHULE.

AEG-Drahtlampe



PERSONEN-&WAREN-AUFZÜGE

nach bewährtem System

für jede Leistung und Betriebsart

Schweiz. Wagonsfabrik Schlieren A. G., Schlieren-Zürich

Telephon: Selnau 11.15
Telegr.: Wagonsfabrik Schlieren

A. Welti-Furrer A.-G., Zürich

Möbeltransporte
Möbelaufbewahrung

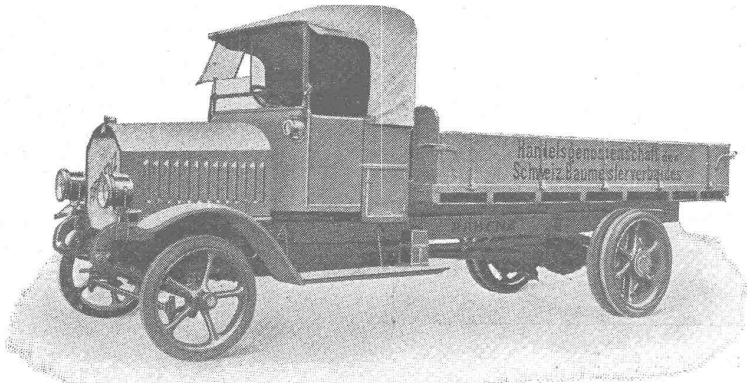
Baumann, Koelliker & Co.

Zürich 2

Freileitungsbau

ARBENZ

Motorlastwagen für das Baugewerbe.



Motorwagenfabrik
ARBENZ A.-G.
Albisrieden-Zürich

Behauungsplan

Zur Einführung des Bauplan-Verfahrens in der
Gemeinde **Balsthal** wird ein

Geometer oder ein Architekt

mit guten Referenzen **gesucht**, zum Anfertigen
eines Behauungsplanes, in Verbindung mit einem
Kanalisationsprojekte. — Zu melden beim

Ammannamt der Einwohner-Gem. Balsthal



ORELL FÜSSLI * GRAPHISCHE ANSTALT
BARENGASSE 6 ZÜRICH h. PARADEPLATZ

CLICHÉS
jeder Art für Handel-Industrie-Kunst,
Wissenschaft-Erstklassige Einrichtung
Zeichnungs-Atelier

Sponagel & C^o, Zürich

Baumaterialien
Spezialgeschäft für keramische Boden- und
Wandbeläge, Kunstkeramik

Generalvertreter erstklassiger Fabriken — Kunstgerechte
Ausführung von Versetzarbeiten durch eigene geschulte
Facharbeiter — Kataloge und Preislisten zu Diensten —
Lager und Muster-Ausstellung Sihlquai 139/141

Brückenisolierungen Kiesklebedächer Asphaltarbeiten

aller Art erstellen

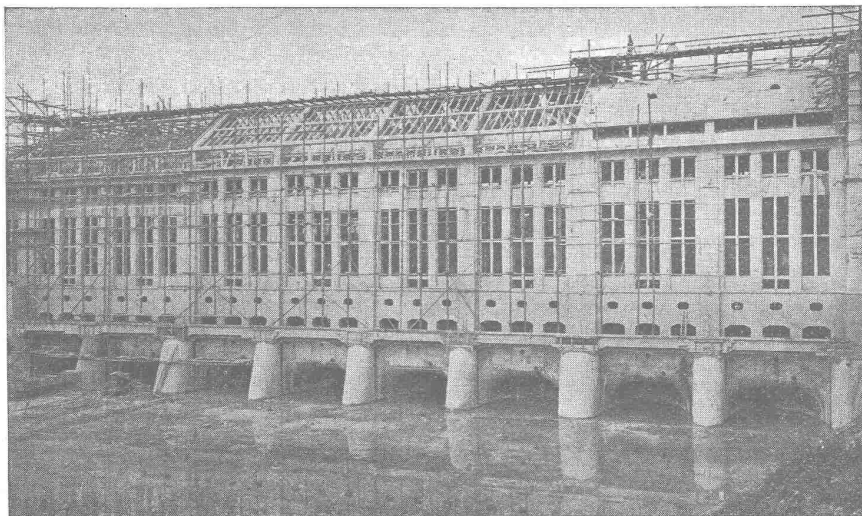
Gysel & Odinga, Asphaltfabrik
Käpfnach (Horgen)

Telephon Nr. 24 — Telegramme: Asphalt

ED. ZÜBLIN & C^o. G. A.

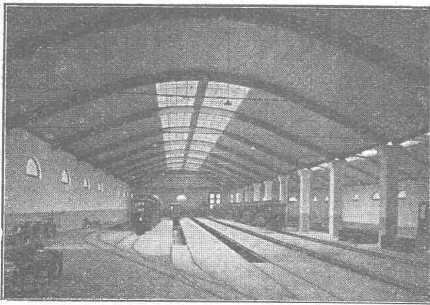
Zürich und Basel

Ingenieurbureau u. Unternehmung für Beton- u. Eisenbetonbau



Maschinenhaus des Kraftwerkes Olten-Gösgen (im Bau).

Projektierung
und
Ausführung
von
**Beton- und
Eisenbeton-
Bauten**
aller Art



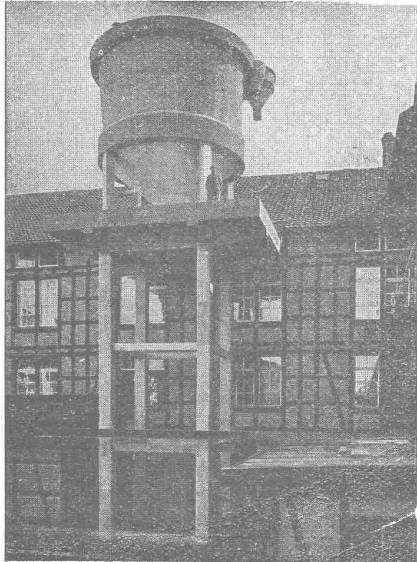
Neue Holzbauweisen „Syst. Hetzer“

Gebogene Dachbinder-Systeme und andere Trag-Konstruktionen aller Art.
Statisch einwandfreie Konstruktion, rasche Herstellung
und Montierung, Billigkeit, Einfachheit, Dauerhaftigkeit
Patentinhaber für die Schweiz:

Schweizerische Aktiengesellschaft für Hetzer'sche Holzbauweisen in Zürich

Stampenbachstrasse 15/IV — Telephon: Hottingen 1915

Bis heute in der Schweiz über 140 000 m² überdeckter Grundfläche ausgeführt.



Papierstoff-Fänger der Karton- und Papierfabrik
G. Laager, Bischofszell, 1917.

E. Froté & C^{ie}

Telephon **Zürich 7** Hottingerstrasse
Hottingen 4410 52

Industriebauten

in Beton und Eisenbeton
Geschäftshäuser, Fabriken, Magazine

Flüssigkeitsbehälter

Reservoirs, Stofffänger
Behälter für Heisswasser, Säuren, Oele, Gase

Klär- und Filteranlagen

zur Reinigung von Fäkal- und Fabrikabwassern

Projekte — Ausführungen

PATENT-ANWÄLTE

E. BLUM & C^o DIPL. INGENIEURE
GEGRÜNDET 1878 · ZÜRICH · BAHNHOFSTR. 74

Modellschreinerel
G. Spaar & Sohn, Langenthal
liefert

Modelle

für Guss jeder Art.

Patentirte TURBINEN

Gef. 50 bis 2000 m.
Nutzeff. 90 bis 95% für volle so-
wie teilweise Leistung.

**C. R. Steiner, Ruhbank
Zofingen.**

Neue Erfindung

Verstellbares Charnier als Verblinder für zerlegbare,
transportable Bauten, Baracken, Gewächshäuser etc.
per sofort zu verkaufen.

Gefällige Zuschriften erbeten unter Chiffre Z. U. 5695 an die
Annoncen-Expedit. Rudolf Mosse, Zürich, Limmatquai.

Humboldt-Schule
Vorbereitung für:
Universität und Techn. Hochschule
Direktion: Dr. E. Wendling, Zürich 6
Tel. 9762 Scheuchzerstr. 12

Isolier-Baumaterialien Meynadier & C^{ie}, Zürich 8

Generalvertreter für die Schweiz der Dachpappenfabrik
H. Süssmann, Affoltern b. Zürich (vorm. Carl Schmidt & Co.)



Ia. Asphalt-Dachpappen
ächt schlesisch. Holzcement
Asphalt-Klebmasse
für Kiesklebedächer



Ia. Deckpapiere, Isolier-Filzkarton

Asphalt-Mastix, Goudron raffiné, Carbolineum, Petrefakt
Ia. Schiffskitt — Asphaltkitt — Ia. Schwarzkitt
Durotect für Isolierungen und Bedachungen

Schluss für die Inserate je Dienstags, abends.

Rollmaterial u. Baumaschinen A.-G.

Kauf

Lokomotiven
Bagger
Rangier-Anlagen
Seilbahnen
Transportgeräte

Krane, Steinbrecher
Betonmischer
Bohr-Anlagen
Pumpen
Motore

Miete

Telephon Nr. 2752

R - U - B - A - G - ZÜRICH

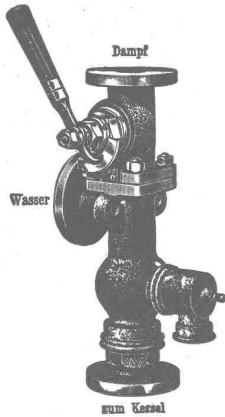
Seidengasse Nr. 16

Bruno Wehrli, phototechnische Anstalt
 Kilchberg bei Zürich
 Vergrößerung und Verkleinerung von Plänen, Landkarten
 Zeichnungen etc. auf jeden Masstab.

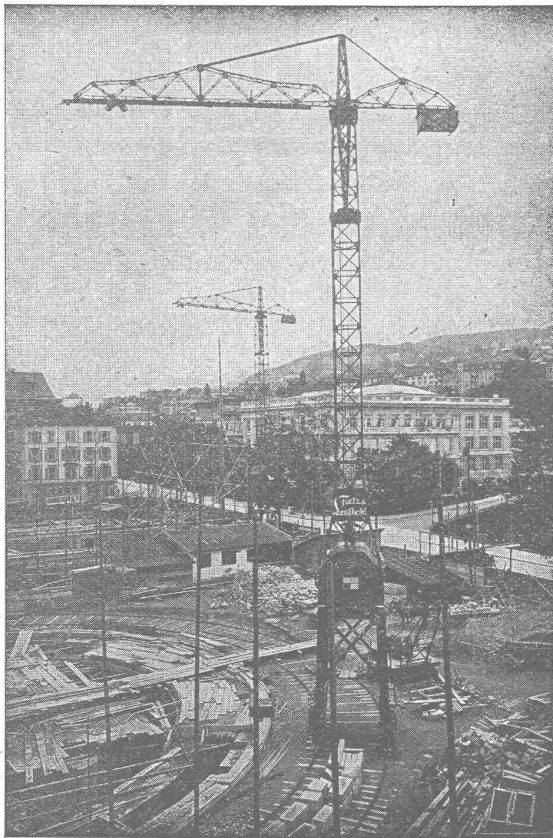
K. Schäffer
 Lager und Verkaufsstelle
 von
Schäffer & Budenberg
 G. m. b. H.
 Zürich, Stampfenbachstr. 61



Manometer
 Thermometer
 Hähne
 Ventile
 Schleber
 Injektoren
 Wasserstände
 Pumpen



Grüning-Krane



Fahrbare Turm-Dreh-Krane

Einmotoren-Krane neuesten Systems, bestens bewährt.

⊕ Patent. Prima Referenzen.

Im Betrieb zu besichtigen: Technische Hochschule Zürich.

F. Grüning-Dutoit, Söhne & C^{ie}

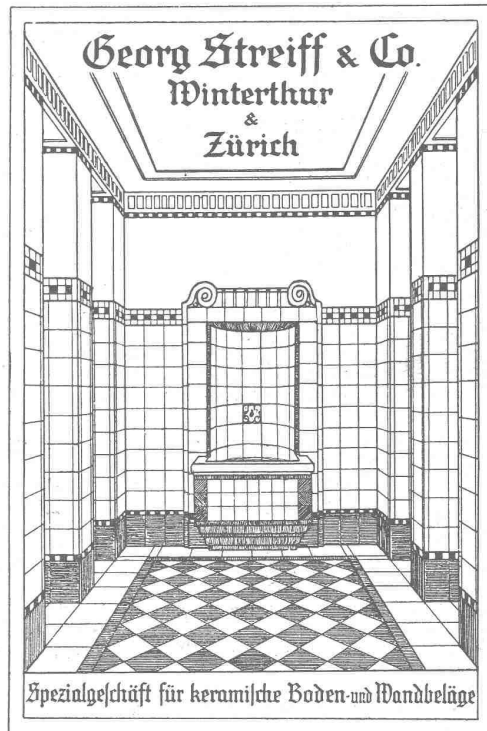
Konstruktionswerkstätte

Biel: Telefon 280 — Mett: Telefon 513

TREIBRIEMEN

in Leder und Balata, Näh- und Bänderriemen,
 technische Lederartikel, Riemenverbindungen

Gut & Co., Lederhandlung, Zürich



S I K A



als
 Mörtel-
 zusatz

und zum
 stopfen

Zur staubtrockenen Abdichtung gegen
**Grund- und Bergwasser, Schlagregen
 und Feuchtigkeit**

widersteht erprobtermassen dem **grössten Druck.**

Conservado

(farbig, farb- und geruchlos)

**Imprägnierung (Härtung) von
 Fassaden, Natur- und Kunst-
 steinen.**

**Vorsatzbeton schützt gegen
 Salpeter, Ausblühungen und
 Säuren.**

Igas

ca. 15000 m² Parketts ver-
 legt. Billigst, einfachst, ange-
 nehm, ausnahmslos Ia bewährt.

wird zu jeglicher Art Kitt- und An-
 strichzwecken gegen Mineral-
 und Fruchtsäuren besonders her-
 gestellt.

Alle Artikel in langjähriger Erprobung Ia bewährt.

Prospekte und erstklassige Referenzen.

KASP. WINKLER & CO., Zürich 5

Fabrikation chem.-bautechn. Artikel

Telephon: Selnau 39.63

Telegramme: Sika.

G. Spörri, Ing., Näfels, Spezialfirma für
Hochdruckrohrleitungen
 für Wasserkraftanlagen betriebsfertig erstellt

„SIA“ ZÜRICH
 Bahnhofstr. 110
 Telephon: 28-90
 Fabrik: Frauenfeld

SCHWEIZERISCHE
**SCHMIRGEL-
 & SCHLEIF-
 INDUSTRIE**
 AKTIEN-GESELLSCH.

FABRIKATION
 von
GLASPAPIER
 und
**SCHMIRGEL-
 -LEINEN**

MODERNE BAND-SCHLEIF-MASCHINEN FÜR DIE HOLZ-U. METALLINDUSTRIE
 ENDLOSE SCHLEIFBÄNDER SCHLAGFREI LAUFEND

Ia. komprimierte und abgedrehte, blanke



Vereinigte Drahtwerke A.-G., Biel

Blank und präzis gezogene



jeder Art in Eisen und Stahl.
 Kaltgewalzte Eisen- und Stahlbänder bis 300 mm Breite.
 Schlackenfreies Verpackungsbandisen.

Grosser Ausstellungspreis Schweizer. Landesausstellung Bern 1914

Magnesitsteine

auch gebraucht, in grösseren oder kleineren Posten zu kaufen
 gesucht. Offerten unter Chiffre Z. R. M. 1309 an die Annon-
 cen-Expedition Rudolf Mosse, Zürich.

Baubeschläge
F. Bender
 OBERDORF-STR. 9. ZÜRICH.

G. Rüttimann, Elektr. Unternehmungen
 Zürich und Lausanne

Erstes Spezialgeschäft für

Freileitungen

KLEIN, SCHANZLIN & BECKER

Gegründet 1871 - FRANKENTHAL / PFALZ - Personal: 4000

PUMPEN

jeder Leistung u. Verwendungsart

ARMATUREN - KONDENSTÖPFE

Vertreter: Ing. FR. WALDHERR, Zürich 8, Seefeldstr. 120 Telephon
Hotl. 3308

**WILH.
BAUMANN
HORGEN**



Rolladen. Rolljalousien.
Jalousieladen. Rollschutzwände Gegründet
1860

PHOTOGRAPHIE

Spezialität in Architektur-Aufnahmen

Techn. Konstruktionen, Intérieur, Maschinen etc.
Aufnahmen für Kataloge und Werke aller Art

H. Wolf-Bender, Kappelergasse 16, Zürich

Atelier für techn. Photographie

Verzinkerei Zug A.G.

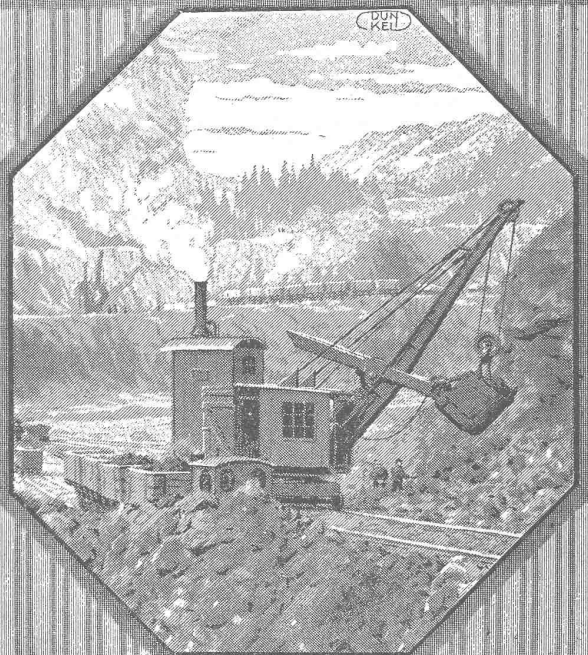
Fabrik für verzinkte
lackierte und rohe Blechwaren

Blecharbeiten nach jeder Zeichnung oder
nach Mustern

Lohnverzinkung

Spezialität: Verzinken von Guss

Löffelbagger



Menck & Hambrock
Altona-Hamburg

Vertreter für die Schweiz:
Fritz Marti A.G.
Bern, Murtenstraße 83
Fernsprecher Nr. 1074

LUFTECHNISCHE ANLAGEN

für jede Industrie

Entstaubungs- und Spänetransport-, Luftbefeuchtungs- und
allgemeine Ventilations-, Luftheizungs- und Trocken-Anlagen
SCHRAUBEN- u. CENTRIFUGAL-VENTILATOREN

VENTILATOR A.-G., STÄFA

vormals Fritz WUNDERLI, USTER, älteste Spezialfabrik der Schweiz