

Zeitschrift: Schweizerische Bauzeitung
Herausgeber: Verlags-AG der akademischen technischen Vereine
Band: 71/72 (1918)
Heft: 8

Werbung

Nutzungsbedingungen

Die ETH-Bibliothek ist die Anbieterin der digitalisierten Zeitschriften. Sie besitzt keine Urheberrechte an den Zeitschriften und ist nicht verantwortlich für deren Inhalte. Die Rechte liegen in der Regel bei den Herausgebern beziehungsweise den externen Rechteinhabern. [Siehe Rechtliche Hinweise.](#)

Conditions d'utilisation

L'ETH Library est le fournisseur des revues numérisées. Elle ne détient aucun droit d'auteur sur les revues et n'est pas responsable de leur contenu. En règle générale, les droits sont détenus par les éditeurs ou les détenteurs de droits externes. [Voir Informations légales.](#)

Terms of use

The ETH Library is the provider of the digitised journals. It does not own any copyrights to the journals and is not responsible for their content. The rights usually lie with the publishers or the external rights holders. [See Legal notice.](#)

Download PDF: 15.03.2025

ETH-Bibliothek Zürich, E-Periodica, <https://www.e-periodica.ch>

Schweizerische Bauzeitung

Abonnementspreis:

Schweiz 25 Fr. jährlich
Ausland 30 Fr. jährlich

Für Vereinsmitglieder:

Schweiz 20 Fr. jährlich
Ausland 24 Fr. jährlich
sofern beim Herausgeber
abonniert wird

WOCHENSCHRIFT

FÜR BAU-, VERKEHRS- UND MASCHINENTECHNIK

GEGRÜNDET VON A. WALDNER, ING. HERAUSGEBER A. JEGHER, ING., ZÜRICH

Verlag: A. & C. Jegher, Zürich — Kommissionsverlag: Rascher & Cie., Zürich und Leipzig

ORGAN

DES SCHWEIZ. ING.- & ARCHITEKTEN-VEREINS & DER GESELLSCHAFT EHEM. STUDIERENDER DER Eidg. Techn. Hochschule.

Insertionspreis:

4-gespalt. Petitzeile oder deren Raum . . . 40 Cts.
Haupttitelseite: 60 Cts.
Alleinige Inseraten-Annahme: Rudolf Mosse, Annoncen-Expedition, Zürich, Basel und deren Filialen und Agenturen

PERSONEN-&WAREN-AUFZÜGE

nach bewährtem System

für jede Leistung und Betriebsart

Schweiz. Wagonsfabrik Schlieren A. G., Schlieren-Zürich

Telephon: Selnau 11.15
Telegr.: Wagonsfabrik Schlieren

Baumann, Koelliker & Co. Beleuchtungskörper und Bronzearbeiten

Zürich 2

Ingenieurbureau

Klingler & Leuprecht

Diplom. Ingenieure

Wallstrasse Nr. 24 Basel Telephon Nr. 6254

Eisenbeton-Bau

Fabriken — Lagerhäuser — Silos — Schallsichere Decken

Statische Berechnungen jeder Art — Expertisen — 30jährige Erfahrung.

Eisenkonstruktionen

Brücken, Hochbauten, Masten, Réservoirs
Krane, Fenster, Blecharbeiten etc. etc.

Wartmann, Vallette & Cie., Brugg.



GEILINGER & Co
WINTERTHUR
EISENHOCHBAU
SCHMIEDEISERNE FENSTER
KLEIDER SCHRÄNKE in EISEN & ETERNIT

Unfallversicherung Winterthur

Einzel-Unfall-, Haftpflicht-, Reise-, Kollektiv-, Einbruch- und Kautions-Versicherungen.

Auskunft und Prospekte durch die Direktion der Gesellschaft in Winterthur und die Generalagenturen, sowie die Vertreter an allen grösseren Orten.

Landis & Gyr A.G. Zug
Elektrizitätszähler
 FERFARIS - WATTMETER
 ZEIT- & SPERRSCHALTER

Brückenisolierungen
Kiesklebedächer
Asphaltarbeiten
 aller Art erstellen
Gysel & Cie., Asphaltfabrik
 Käpfnach (Horgen).
 Telephone Nr. 24 — Telegramme: Asphalt

Holzbearbeitungsmaschinen

A. Müller & Cie
Brugg
 Maschinenfabrik
 und Eisengiesserei
 Grosses Lager in Brugg
 Ausstellungslager
 in Zürich, unterer Mühlesteg 2

K. Schäffer
 Lager und Verkaufsstelle
 von
Schäffer & Budenberg
 G. m. b. H.
 Zürich, Stampfenbachstr. 61



Manometer
 Thermometer
 Hähne
 Ventile
 Schleber
 Injektoren
 Wasserstände
 Pumpen

Wasser Dampf
 zum Kessel

Glasdächer und Dachoberlichter
 in kifflosen Systemen.
Glasdachwerke Simon Kulli, Olten
 Aeltestes Spezialgeschäft, gegr. 1854.
 Einzige Fabrik der Schweiz mit Spezialmaschinen für die Selbstfabrikation der Sprossen.
 Schweizer Firma. Telephone 56. Eigenes Ingenieur-Bureau.

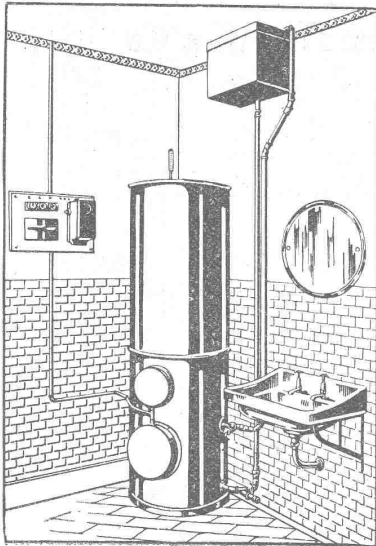
Zeichnungen FÜR REKLAME SIND DIE WIRKSAMSTEN
PAUL H. FREY
 ZÜRICH/RÄMISTR. 6
 TEL. N. 6240



PHOTOGRAPHIE
Spezialität in Architektur-Aufnahmen
 Techn. Konstruktionen, Intérieur, Maschinen etc.
 Aufnahmen für Kataloge und Werke aller Art.
H. Wolf-Bender, Kappelergasse 16, Zürich.
 — Ateller für technische Photographie. —

Neue rationelle Gebäudeentlüftung

Dachfirstkappen-Entlüfter „Sesam“
 + Patent 77894
 Öffnen und Schliessen des ganzen Dachfirstes mit kleinster Zugkraft von einer Stelle aus.
 Grösste Regulierfähigkeit je nach Bedürfnis der Entlüftung.
 In beliebiger Länge ausführbar und auf jedem Gebäude anzubringen. Absolut regendicht.
 Generalvertreter:
Louis Müller, Luzern.
E. Vogel, Bau-Ingenieur, Zürich, Neumühlequai 12.



Ersatz für Kohle u. Gas

bilden unsere
Elektrischen Heisswasser-Automaten
(patentierter Warmwasser-Speicher)

Electrocalor

für Privathäuser, Hotels
und industrielle Betriebe
Prospekte, sowie alle nähern Auskünfte bereitwilligst
durch

A.-G. Kummler & Matter
Aarau

sowie Elektro-Installationsgeschäfte
und Elektrizitätswerke

Erfindungs-Patente
Marken, Muster
& Modell-Schutz in In- u. Ausland
H. KIRCHHOFER vormals
Bourry-Séquin & Co., ZÜRICH
1880
Gegründet



Papierstoff-Fänger der Karton- und Papierfabrik
G. Laager, Bischofszell, 1917.

E. Froté & C^{ie}

Telephon **Zürich 7** Hottingerstrasse
Hottingen 4410 **52**

Industriebauten

In Beton und Eisenbeton
Geschäftshäuser, Fabriken, Magazine

Flüssigkeitsbehälter

Reservoirs, Stofffänger
Behälter für Heisswasser, Säuren, Oele, Gase

Klär- und Filteranlagen

zur Reinigung von Fäkal- und Fabrikabwassern

Projekte — Ausführungen



Schmiedeeiserne

Treppen

jeder Form,
aus ganzen
Tafeln
gebogen

Pat.
D. R. G. M.

leicht
solid
billig

wenig Unterhalt!

Zeichnungen und
Berechnungen
gratis.

Gebr. Demuth, Baden

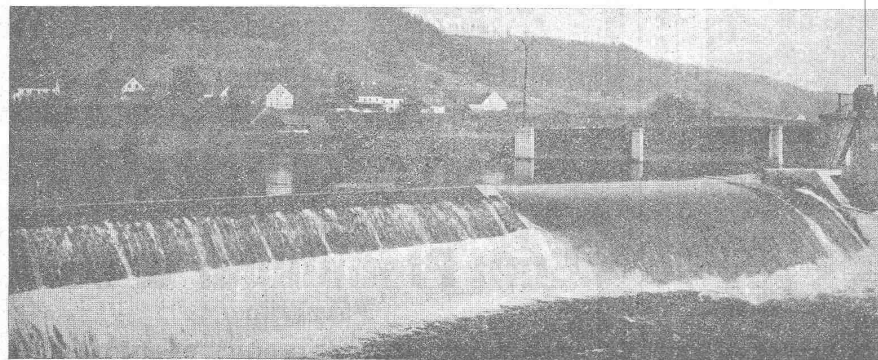
:: Blechblegearbeiten ::



TREIBRIEMEN

in Leder und Balata, Näh- und Bänderriemen,
technische Lederartikel, Riemenverbindungen

Gut & Co., Lederhandlung, Zürich



Hydr. Dachwehr

des Elektr. Werkes Bruck a. d. Mur.
2 Öffnungen je 22 Meter lang im Be-
trieb. Flossgasse u. Grundablass i. Bau.

Patente. — Beste Zeugnisse.

Ingenieur-Bureau Huber & Lutz
Zürich, Schaffhauserstrasse Nr. 26

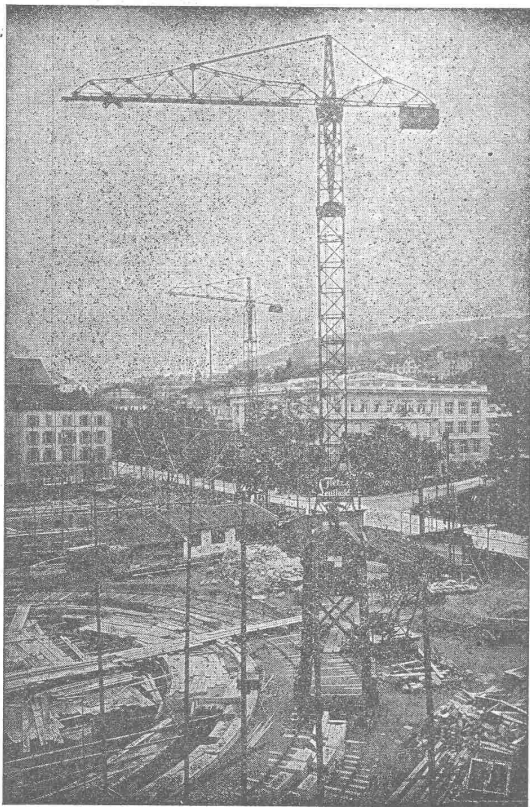


**VEREINIGTE
DRAHTWERKE
A:G. BIEL**

EISEN & STAHL
BLANK & PRÄZIS GEZOGEN, RUND, VIERKANT, SECHSKANT & ANDERE PROFILE
SPEZIALQUALITÄTEN FÜR SCHRAUBENFABRIKATION & FACONREHEREI
BLANKE STAHLWELLEN, KOMPRIMIRT ODER ABGEDECKT
BLANKGEWALZTES BANDEISEN & BANDSTAHL
BIS ZU 300^{cm} BREITE
VERPACKUNGS-BANDEISEN

GROSSER AUSSTELLUNGSPREIS SCHWEIZ, LANDESAUSSTELLUNG BERN 1914

Grüning-Krane



Fahrbare Turm-Dreh-Krane

Einmotoren-Krane neuesten Systems, bestens bewährt.

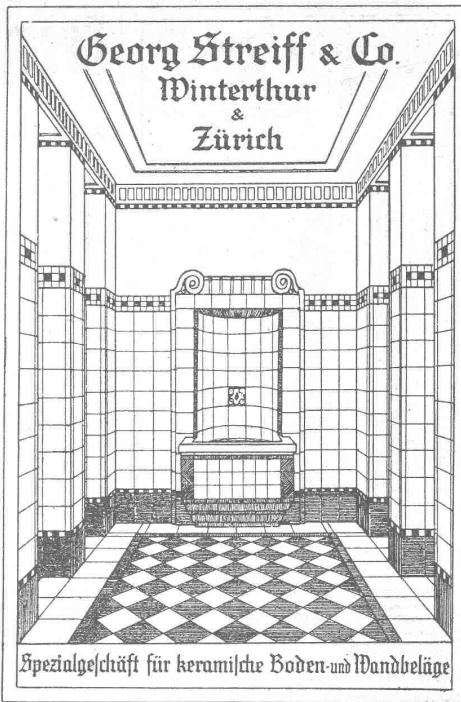
⊕ Patent. Prima Referenzen.

Im Betrieb zu besichtigen: Technische Hochschule Zürich.

F. Grüning-Dutoit, Söhne & C^{ie}

Konstruktionswerkstätte

Biel: Telephon 280 — Mett: Telephon 513

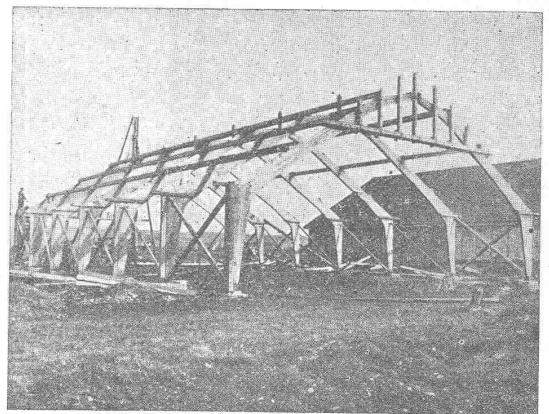


**Georg Streiff & Co.
Winterthur
&
Zürich**

Spezialgeschäft für keramische Boden- und Wandbeläge

Patentierter Vertikallamellenbinder

Statisch einwandfreie Holzkonstruktionen



Schuppenbauten (Billige Lagerräume)
Dreieckelknoten ohne Zugband

Projektierendes Ingenieurbureau

Gustav Thurnherr

Zürich, Limmatquai 34

Zahlreiche Referenzen

Zeiss - Nivelliere

jeder Grösse liefern wieder und teilen Preise und Bedingungen auf Anfrage mit

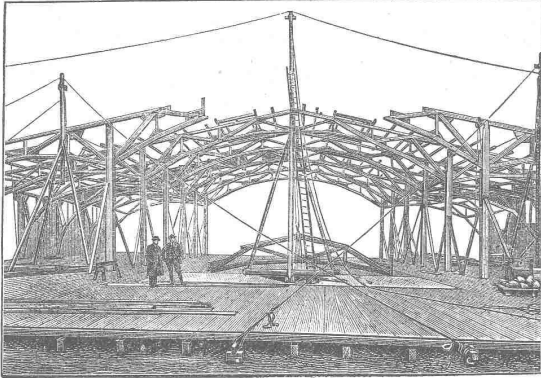
**Emil Pfenninger & Co.
Zürich**

Technisches Versandgeschäft

Ad. Rizzoli & Cie. A.-G., Lugano

Holz-Export Bureau Zürich: Beatengasse 15 **Holz-Export**
 Telefon: Seinau 28.46
Lager in allen Tannen-Schnittwaren in Reiden (Kanton Luzern)

Moderner Holzbau, Syst. „Holzfachwerk“



Halle 3 der Schweiz. Mustermesse in Basel.

Leicht, billig, rasche Montage.

Jede gewünschte Form statisch einwandfrei ausführbar.
 Mehrere 1000 m² überbaut.

Patentinhaber:

Kienast & Hammerer, Zürich

Ingenieur-Architekturbureau

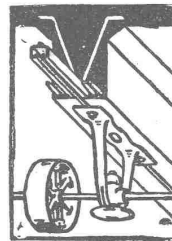
Seefeldstrasse 47 — Telefon: Hottingen 48.08

Man verlange kostenlose Offerte.

Asphaltpfannen, Falzbautafeln,
 Parkettasphalt, Tonrohrkitt,
 ——— Asphaltkitt etc. etc. ———

Verlangen Sie Muster
 und Auskünfte durch

C. F. Weber A.-G.
 ——— Muttens-Basel. ———



!! Architekten Baumeister !!

D. K. G. Ankerschienen und D. K. G.

Transmissionsträger patentiert,

sind einzige Mittel zur rationellen Befestigung von
**Transmissionen, Rohrleitungen etc. i. modernen
 Industriebauten.**

Prospekt und Muster kostenlos.

Alleinvertrieb durch
J. Louis Müller, Luzern.

Elektro - mechan. Werkstätte

S. Spälti, vorm. Wanger & Spälti, Zürich 5, Hardstr. 219

Bahnstation: Hauptbahnhof — Tramhaltestelle: Hardstrasse
 Postcheck- und Giro-Konto Nr. VIII/1880

**Lieferung, Reparatur, Umwicklung, Instandstellung
 Kauf, Verkauf**

von neuen und gebrauchten elektrischen Maschinen, Motoren,
 Transformatoren und zugehöriger Apparate jeder Provenienz.

Telephon: Geschäft 4499, Wohnung 3773
 Telegramm-Adresse: Wangerspälti Zürich

Ernst Lier, Zürich 3

Zurlindenstrasse 53 — Telephon 4752

Technisches Bureau

Üebnahme und Ausfertigung
 technischer Arbeiten jeder Art

**Ausarbeitung von Plänen für technische
 und gesundheits-technische Anlagen.**

„SIA“ ZÜRICH

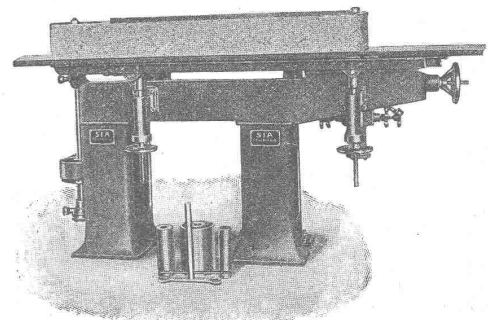
Bahnhofstr. 110
 Telephon: 28-90
Fabrik: Frauenfeld

SCHWEIZERISCHE
**SCHMIRGEL-
 & SCHLEIF-
 INDUSTRIE**
 AKTIEN-GESSELLSCHAFT

FABRIKATION
 von
GLASPAPIER
 und
**SCHMIRGEL-
 LEINEN**

MODERNE BAND-SCHLEIF-MASCHINEN FÜR DIE HOLZ- U. METALLINDUSTRIE.
 ENDLOSE SCHLEIFBÄNDER SCHLAGFREI LAUFEND

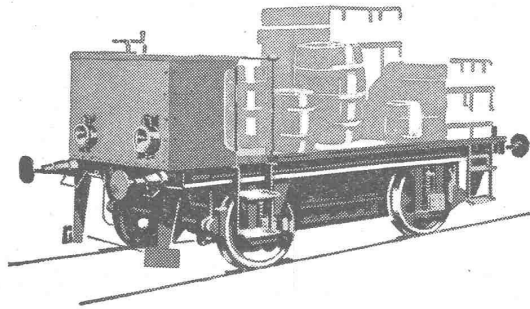
Bandschleifmaschine SIA 5a



Ein Modell unserer typischen Bandschleifmaschinen

B B C

Stete Betriebsbereitschaft.
 Aeusserst einfache Be-
 dienung ohne geschultes
 Personal.



Ladung der Batterie bei
 niedrigen Strompreisen
 während der Nacht.

Geringe Betriebs- und
 Unterhaltungskosten.

Akkumulatoren-Plattformwagen

für Fabrikbetrieb und Bahnhofdienst.

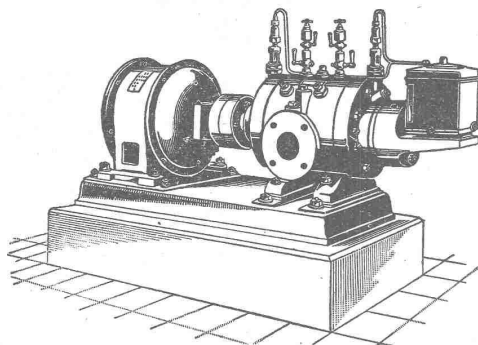
Ausführung für alle vorkommenden Spurweiten.

A.G. BROWN, BOVERI & C^{IE} BADEN (SCHWEIZ)
 Verkaufsbureaux: Baden, Basel, Bern, Lausanne

Schweizerische Lokomotiv- & Maschinenfabrik Winterthur

Neu! Neu! Neu!
Rotierende Kompressoren und Vakuumpumpen

für Drücke bis 8 Atm. resp. Vakuum bis 99 Prozent.



Direkte Kupplung mit Elektromotoren oder Riemenbetrieb.
Ruhiger Gang, Luftförderung ohne Stösse.
Keine Ventile oder andere Steuerorgane.
Geringe Abnutzung infolge der patentiert. Entlastungsringe
Grösste Betriebssicherheit bei geringster Wartung.
Kleinster Raumbedarf, geringe Gewichte, daher überall
 aufstellbar, auch fahrbar.
Geringe Kosten für Anschaffung, Fundamente u. Montage.

Prospekte und Kostenvoranschläge auf Verlangen