

**Zeitschrift:** Schweizerische Bauzeitung  
**Herausgeber:** Verlags-AG der akademischen technischen Vereine  
**Band:** 71/72 (1918)  
**Heft:** 9

## **Werbung**

### **Nutzungsbedingungen**

Die ETH-Bibliothek ist die Anbieterin der digitalisierten Zeitschriften. Sie besitzt keine Urheberrechte an den Zeitschriften und ist nicht verantwortlich für deren Inhalte. Die Rechte liegen in der Regel bei den Herausgebern beziehungsweise den externen Rechteinhabern. [Siehe Rechtliche Hinweise.](#)

### **Conditions d'utilisation**

L'ETH Library est le fournisseur des revues numérisées. Elle ne détient aucun droit d'auteur sur les revues et n'est pas responsable de leur contenu. En règle générale, les droits sont détenus par les éditeurs ou les détenteurs de droits externes. [Voir Informations légales.](#)

### **Terms of use**

The ETH Library is the provider of the digitised journals. It does not own any copyrights to the journals and is not responsible for their content. The rights usually lie with the publishers or the external rights holders. [See Legal notice.](#)

**Download PDF:** 15.03.2025

**ETH-Bibliothek Zürich, E-Periodica, <https://www.e-periodica.ch>**

# Schweizerische Bauzeitung

**Abonnementspreis:**

Schweiz 25 Fr. jährlich  
Ausland 30 Fr. jährlich

**Für Vereinsmitglieder:**

Schweiz 20 Fr. jährlich  
Ausland 24 Fr. jährlich  
sofern beim Herausgeber  
abonniert wird

**WOCHENSCHRIFT**

**FÜR BAU-, VERKEHRS- UND MASCHINENTECHNIK**

GEGRÜNDET VON A. WALDNER, ING. HERAUSGEBER A. JEGHER, ING., ZÜRICH

Verlag: A. & C. Jegher, Zürich — Kommissionsverlag: Rascher & Cie., Zürich und Leipzig

**ORGAN**

**Insertionspreis:**

4-gespalt. Pettizelle oder deren Raum . 40 Cts.  
Haupttitelseite: 60 Cts.  
Alleinige Inseraten-Annahme: Rudolf Mosse, Annoncen-Expedition, Zürich, Basel und deren Filialen und Agenturen

DES SCHWEIZ. ING.- & ARCHITEKTEN-VEREINS & DER GESELLSCHAFT EHEM. STUDIERENDER DER EIDG. TECHN. HOCHSCHULE,



**DRAHTLAMPE** **INTRA-LAMPE**

**FÜR WOHNRAUME & WERKSTÄTTEN** **FÜR STRASSEN UND HALLEN**

PRO PRA



**SULZER Ventilatoren**

Für alle Anwendungsgebiete und für Windpressungen von **2 m — 2000 m**

Wassersäule

Man verlange Druckschrift No **S 351**

**GEBRÜDER SULZER**  
Aktiengesellschaft  
WINTERTHUR

**Baukontor Bern A. G.**

Bureau: Hirschengraben 7  
Hauptlager: Effingerstrasse  
Telephone: 3271 und 1723

**Einkaufs- u. Auskunftsstelle**  
für Baumaterialien, Holz, Eisen en gros



**BAUKONTOR BERN**

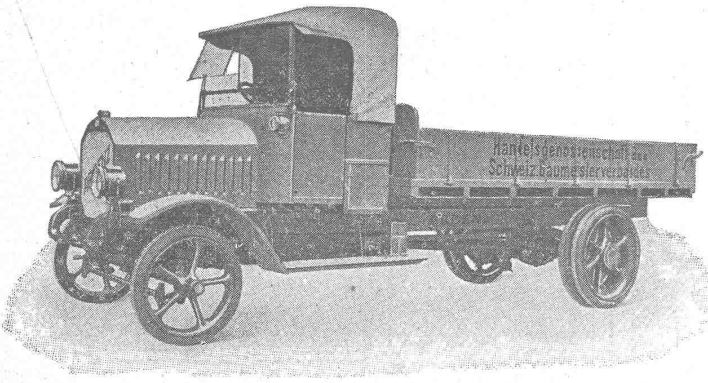
**Verkauf sämtlicher Baumaterialien**

Spezialgeschäft für Baukeramik  
Boden- und Wandplatten

**Erstklassige Vertretungen**  
Verkehr nur mit dem Baugewerbe

# ARBENZ

**Motorlastwagen**  
für das Baugewerbe.



Motorwagenfabrik  
**ARBENZ A.-G.**  
Albisrieden-Zürich

# ESCHER WYSS & C<sup>IE</sup>

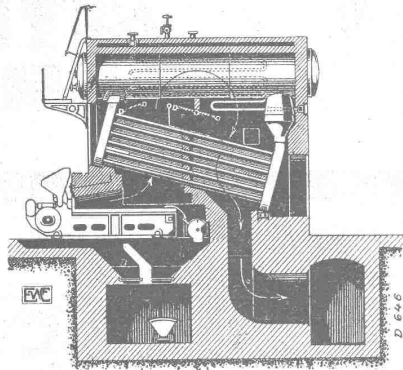
Zürich

## Dampfkessel

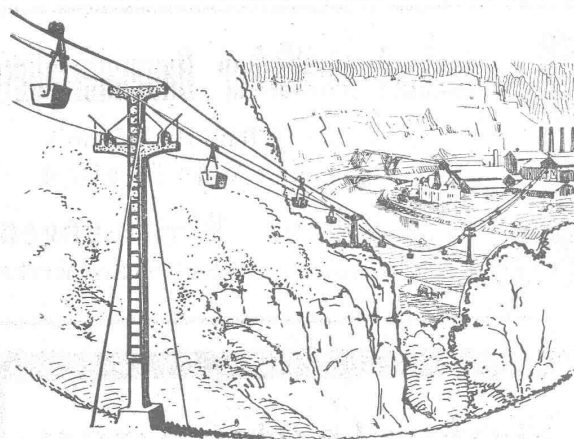
jeder Art

## Wanderroste

## Ueberhitzer



46/18



## SCHWEBE-BAHNEN

FÜR MATERIAL-TRANSPORTE

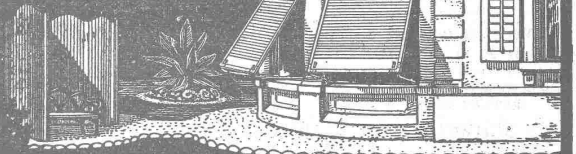
LUFTSEIL-BAHNEN ★ ★ HÄNGE-BAHNEN  
ELEKTRO-HÄNGE-BAHNEN



# OEHLER & CO

RAARAU  
EISEN-UND STAHLWERKE

## WILH. BAUMANN HORGEN



Rolladen. Rolljalousien.  
Jalousieladen. Rollschutzwände

Gegründet  
**1860**

## Thonwerk Biebrich A.-G.

Chamottefabrik  
Biebrich am Rhein.

### Hochfeuerfeste u. säurebeständige Produkte.

Normal- und Façonsteine aller Art, Chamottemörtel, Retorten, Muffeln etc., Bau kompletter Ofenanlagen.  
Beste Referenzen und Zeugnisse aus der Schweiz.

## FABRIKATION u. VERTRIEB CHEM. BAUTECHN. ARTIKEL

### JGAS

Kitt u. Anstrichpräparat, Säuren, Laugen, Öle, Feuer u. Wasserbeständig. Zum Aufkleben von Linoleum u. Parketts. Zur Befestigung von Maschinen.

### JGOL

Wetterbeständige Kitt- u. Anstrichmasse auf Beton u. Mauerwerk, Terrassen, Dach-er, Eisen u. Rostschutz-Anstrich, Imprägnier- u. Schwamm.

Man verlange Offerte, Prospekte, Gebrauchsanweisungen, Referenzen

### SIKA

Dicht erprobt gegen grössten Grund- u. Bergwasserdruck, Schlagregen u. Feuchtigkeit. Staubtrockene Abdichtung.

Eigenes Versuchslaboratorium, Langjährige Garantien.

### CON-SERVADO

Imprägnierung u. Härter u. Fassadenputz, Naturkunststein, Vorsatzbeton, Schutz g. Salpeter Ausblühungen und Atmosphärenten

TELEPHON SELN. 3963

TELEGRAMME, 'SIKA'

## KASPAR WINKLER u. CO

NEUGASSE 99 ZÜRICH NEUGASSE 99

## Aktiengesellschaft für Holzhandel u. Holzindustrie Sitz in Genf

Bureau in Zürich, Usterstrasse 19, Telephon: Selnau 4587  
Sägereien und Hobelwerke in Chur und Staad  
Telegramm-Adresse: „Bois“

Beste Bezugsquelle für

### Bretter und Hobelwaren aller Art Kisten, Kübel etc.

## Gelegenheits-Elektro- Motorenu. Maschinen

liefert mit Garantie

**Elektro-Mechanische  
Reparaturwerkstätte Zürich**  
Hardturmstr. 121, Zürich 5,  
„Orion“.

## Patentverwertung

Der Inhaber des schweizerischen Patentes Nr. 72198 vom 1. Juli 1914, auf: **Auseinandernehmbare Triebkette mit Friktionsteilen**, wünscht das Patent zu verkaufen, in Lizenz zu geben oder anderweitige Vereinbarungen für die Fabrikation in der Schweiz einzugehen.

Anfragen befördert **H. Kirchofer** vormals Bourry-Séquin & Co., Ingenieur- und Patentanwaltsbureau in Zürich 1, Löwenstr. 51.

## Patentverwertung

Der Inhaber des schweizerischen Patentes Nr. 49131 vom 23. September 1909, auf: **Bedrucktes und geprägtes Rollenpapier und Verfahren zu dessen Herstellung**, wünscht das Patent zu verkaufen, in Lizenz zu geben oder anderweitige Vereinbarungen für die Fabrikation in der Schweiz einzugehen.

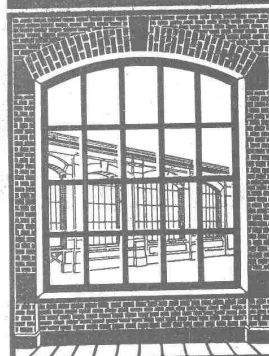
Anfragen befördert **H. Kirchofer**, vormals Bourry-Séquin & Co., Ingenieur- & Patentanwaltsbureau in Zürich 1, Löwenstr. 51.

## Patentverwertung

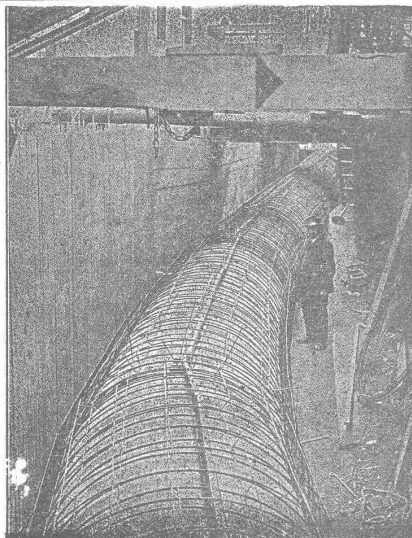
Der Inhaber der schweizerischen Patente Nr. 71763 vom 14. Juli 1915 und Nr. 74709 vom 4. Oktober 1916, auf: **Spielzeug-Fahrrad**, wünscht die Patente zu verkaufen, in Lizenz zu geben oder anderweitige Vereinbarungen für die Fabrikation in der Schweiz einzugehen.

Anfragen befördert **H. Kirchofer** vormals Bourry-Séquin & Co., Ingenieur- und Patentanwaltsbureau in Zürich 1, Löwenstr. 51.

## W. KOCH & Co ZÜRICH EISENBAU



**SCHMIEDEISERNE  
FENSTER**



Druckrohr in Eisenbeton von 2 m Durchmesser der Wasserkraftanlage Stöcklin & Cie., Basel, 1916/17.

## E. Froté & C<sup>ie</sup>

Telephon 4410 **Zürich 7** Hottingerstrasse 52

### Industriebauten

in Beton und Eisenbeton  
Geschäftshäuser, Fabriken, Magazine

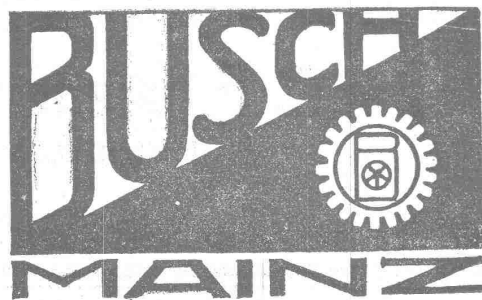
### Flüssigkeitsbehälter

Reservoirs, Stofffänger  
Behälter für Heisswasser, Säuren, Oele, Gase

### Klär- und Filteranlagen

zur Reinigung von Fäkal- und Fabrikabwässern

Projekte — Ausführungen



**METALLWAREN  
PRÄZISIONSWARE**

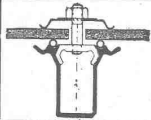
**3700 ARBEITER  
1000 HILFSMASCHINEN**

# Wärmetechnische Anlagen

für Private und alle Industrien, unter Verwendung der billigen elektr. Abfallenergie, erstellen

**SWAG** Berlí, Meisterhans & Cie., Schlieren  
Schweizerische Wärme-Akkumulatoren-Gesellschaft.

Telephon: Schlieren 63.



J. Louis Müller, Luzern  
**Kittlose Glasdächer**  
für einfache und Doppelverglasung.  
**Entlüfter.** Schweizer Fabrikat.

Isolier-Baumaterialien

**Meynadier & Cie, Zürich 8**

Generalvertreter für die Schweiz der Dachpappenfabrik  
H. Süssmann, Affoltern b. Zürich (vorm. Carl Schmidt & Co.)



Ia. Asphalt-Dachpappen  
acht schlesisch. Holzcement

Asphalt-Klebmasse  
für Klesklebedächer

Ia. Deckpapiere, Isolier-Filzkarton

Ia. Schiffskitt — Asphaltkitt — Ia. Schwarzkitt —  
Roofing = teerfreie Dauerpappe für Isolierungen und  
Bedachungen



**Institut Minerva**  
Zürich  
Rasche u. gründliche  
**Maturität**vorbereitung

**Alfr. Schmidweber's Erben**  
Zürich 8 — Dietikon

**Innen- und Aussendekorationen  
in poliertem Marmor und Granit**

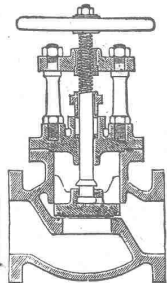
Goldene Medaille Schweizer. Landes-Ausstellung,  
Bern 1914

**K. Schäffer**

Lager und Verkaufsstelle von  
**Schäffer & Budenberg G.m.b.H., Zürich**  
Stampfenbachstr. 61



Maschinen-  
und Dampfkessel-  
**Armaturen**



**Asphaltpfatten, Falzbautafeln,  
Parkettasphalt, Tonrohrkitt,  
Asphaltkitt etc. etc.**

Verlangen Sie Muster  
und Auskünfte durch

**C. F. Weber A.-G.**  
Muttens-Basel.

# GRAPHAG

Graphit-Werke A.-G., Affoltern bei Zürich

Lieferung von  
Graphit und Graphit-Elektroden bester Qualität

Telegrammadresse: GRAPHAG, AFFOLTERN bei Zürich

Telephon: Affoltern bei Zürich Nr. 22

## Kosmos-Falzbautafeln

zum Isolieren feuchter Wände etc.

## Asphalt-Isolierplatten

für Grundwasser-Abdeckung etc.

Karbolineum, Teeröl, Wandisolier-Asphalt, Isolierteppiche, Asphalt- und Eisenlacke, Schlackenwolle, sowie alle Teer- u. Asphaltprodukte

liefern

**Gysel & Cie., Horgen**

Asphaltfabrik Käpfnach — Telephon 24 Telegramme: Asphalte

## Carl Weller & Co.

Zürich 5

Telephon: Selnau 6129 — Sihlquai 244/252

### Spezial-Maschinen-Fabrik

für

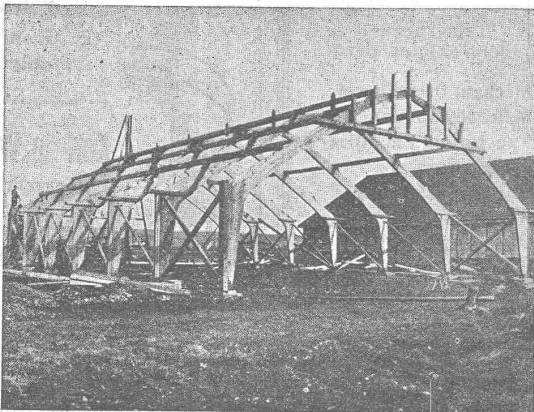
Zerkleinerungs-Maschinen

Giesserei-Einrichtungen

Transport-Anlagen

## Patentierter Vertikallamellenbinder

Statisch einwandfreie Holzkonstruktionen



**Schuppenbauten** (Billige Lagerräume)  
Dreigelenkbogen ohne Zugband

Projektierendes Ingenieurbureau

**Gustav Thurnherr**

Zürich, Limmatquai 34

Zahlreiche Referenzen

**OFFERTEN**  
für fein ausgearbeitete  
**LADEN-EINRICHTUNGEN**  
erfolgen kostenlos



**Suter-Strehler Söhne & Co**  
Zürich.

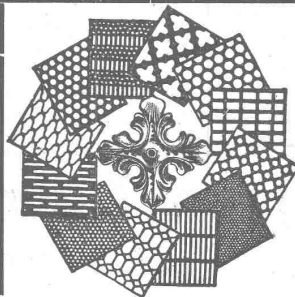


**VEREINIGTE  
DRAHTWERKE  
A.G. BIEL**

EISEN & STAHL

BLANK & PRÄZIS GEZOGEN, RUND, VIERKANT, SECHSKANT & ANDERE PROFILE  
SPEZIALQUALITÄTEN FÜR SCHRAUBENFABRIKATION & FACONDREHEREI  
BLANKE STAHLWELLEN, KOMPRIMIERT ODER ABGEDREHT  
BLANKGEWALZTES BANDEISEN & BANDSTAHL  
BIS ZU 300<sup>mm</sup> BREITE  
VERPACKUNGS-BANDEISEN

GROSSER AUSSTELLUNGSPREIS SCHWEIZ. LANDESAUSSTELLUNG BERN 1914



**H. HEER & Co.**  
OLTEN

SPEZIALITÄT:

Gelochte und  
gepresste Bleche

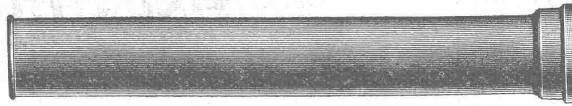
**Baumann, Koelliker & Co.**

Zürich 2

**Freileitungsbau**

**Gusseiserne Muffen- und Flanschenröhren  
sowie Formstücke**

Schweizer  
Normalien  
  
Lager  
in Winterthur



für  
normalen  
und höhern  
Betriebsdruck

**Kägi & Co., Winterthur**

Telephon Nr. 496

**Heinrich Brändli, Horgen**  
Asphalt-, Dachpappen- und Holzzementfabrik

Telephon Nr. 38 — Telegramme: Heinrich Brändli  
liefert



in nur prima Qualität Asphalt-Isolierplatten für wasserdichte Eindeckungen von Brücken, Gewölben, Durchlässen, Mauerabdeckungen bei Eisenbahnen, Strassen, Hoch- und Tiefbauarbeiten in verschiedenen Stärken, je nach Angabe der Verwendungsarten.

Fachmännische Ratschläge. — Referenzen zu Diensten.

**Erfindungs-Patente**  
Marken-Muster- & Modell-Schutz im In- u. Ausland  
**H. KIRCHHOFER** vormals  
Bourry-Séquin & Co., ZÜRICH  
1880.  
Gegründet.

**WAND  
REGALE  
VERSTELLBAR**



grosse  
Tragfähigkeit  
**JOS. MEYER**  
EISENBAU-WERKSTÄTTE  
**LUZERN**  
GIBRALTARSTRASSE

Eisenmöbelfabrik Biglen

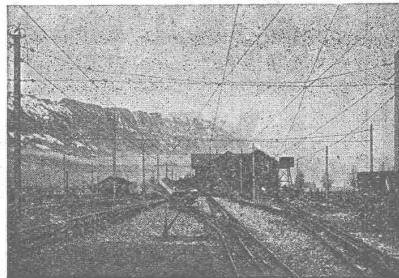
**Bigler, Spichiger & Cie.**

Spezialfabrikation von  
**Oberleitungs- u. Ausrüstungsmaterial elektrischer Bahnen**

Leitung: Ing. Morgenthaler — Technisches Bureau: Bern, Bahnhofplatz Nr. 1

Briefadresse:  
Bigler, Spichiger & Cie.  
Bern

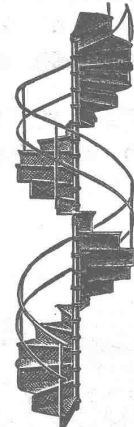
Mechan. Werkstätten  
Mechan. Schlosserei  
Gesensschmiede  
Hammerschmiede  
Stanzerei, Presserei



Telephon Nr. 2620  
Telegramme:  
Elektrobiglen Bern

Mechan. Schreinerei  
Malerei: Spritz-,  
Tauch- und Emailier-  
Verfahren  
Autog. Schweisserei  
Fabrikation von  
Massenartikeln

Schmiedeeiserne  
Gerade-  
Gewundene-  
Wendel-  
**TREPPEN**  
Patente



Eisen- u. Blech-  
Konstruktionen

Biege-Arbeiten  
für Grob- und  
Feinbleche

Kalt- u. Warm-  
Pressartikel

Gebr. Demuth, Baden

**„Fides“**

Treuhand - Vereinigung  
Zürich 1  
Bahnhofstrasse 33  
Absolut unabhängiges Institut  
Telegr.: „Fides“, Tel.: Seln. 60.98

Revisionen  
Buchhaltungs- und Betriebsorganisa-  
tionen, Liquidationen, Sanierungen.  
**Vermögens-Verwaltungen**  
Konstituierung von Aktien-  
Gesellschaften im In- und Auslande.  
**Bildung u. Leitung v. Syndikaten.**  
Beratung in Steuer- und Beteiligungs-  
Angelegenheiten.

**Humboldt-Schule**

Vorbereitung für:  
Universität und Techn. Hochschule  
Direktion: Dr. E. Wendling, Zürich 6  
Tel. 9762 Schweizerstr. 12

**G. Rüttimann, Elektr. Unternehmungen**

Zürich und Lausanne

Erstes Spezialgeschäft für

**Freileitungen**

## Offerten zur Verwertung von Erfindungspatenten EIMER-SCHNEIDER INGENIEUR GENÈVE

Die Inhaber folgender schweizerischer Patente wünschen mit schweizerischen Fabrikanten bzw. Interessenten in Verbindung zu treten und sind gerne bereit, Lizenzen zu erteilen oder die Patente zu verkaufen.

- Nr. 62381 vom 6. September 1912, **Vickers Limited**, auf: „Patronenzuführungsmechanismus für selbstät. Feuerwaffen“;  
 Nr. 62002 vom 30. August 1912, **John George Robinson**, auf: „Dampfüberhitzer für Heizröhren-Kessel“;  
 Nr. 62446 vom 17. August 1912, **John George Robinson**, auf: „Dampfüberhitzer für Heizröhren-Kessel“;  
 Nr. 59968 vom 22. Januar 1912, **Perret Murisier & Halma**, Inhaber: **Société Française Elma**, 3 Rue Taitbout Paris, auf: „Elektromagnetisches Wechselgetriebe mit sphärischem Epizykloiden-Zahnradsetze.“  
 Nr. 75070 vom 20. Juli 1916, **F. Rivière é Hijos**, auf: „Maschine zur Herstellung von Metalldrahtgittern mit mehrfachen Verschlingungen“;  
 Nr. 72185 vom 10. August 1915, **Magnus Paulsen**, auf: „Schublehre zum Messen des Durchmessers von zylindrischen Holzblöcken, mit Einrichtung zum Ablesen des Blockvolumens bei bekannter Blocklänge“;  
 Nr. 76953 vom 11. April 1916, **J. M. Torroja**, auf: „Apparat zur Aufstellung des Planes eines Bodenteiles“;  
 Nr. 73407 vom 24. Januar 1916, **L. G. G. Dibbets**, auf: „Schraubensicherung“.

Gefl. Offerten oder Vorschläge werden durch Herrn **E. Imer-Schneider**, Ingénieur-Conseil, 8, Bd. James Fazy in Genf, weiterbefördert.

## Treibriemen-, Schlauch- und Garten-Weberei M. Schock - Wernecke, Stäfa

Briefe: Münsterhof 14, Zürich — Telefon 3191  
 offeriert mit kurzer Lieferfrist:



### Servus-Riemen



Baumwolle in Kameelhaar-Gewebe.  
 Best bewährt. Widerstandsfähig gegen äussere Einflüsse.

## Moderne INDUSTRIEBAUTEN

mit der Zeit angepassten Ausführungen  
 projektiert rasch und wirtschaftlich

**H. KNOBEL, ZÜRICH 6**

Weinbergstrasse 53 a. Telefon: Hottingen 20.48

Ingenieur- und Architekturbureau

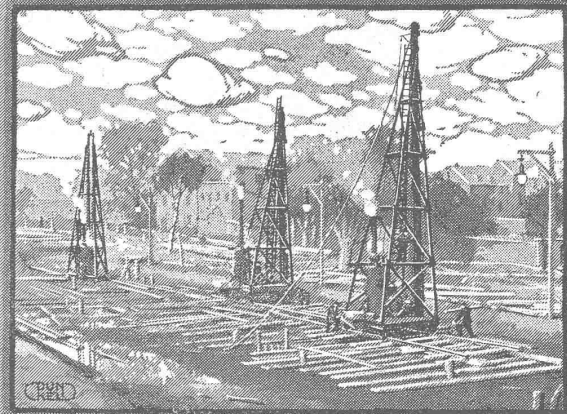
### SPEZIALKONSTRUKTIONEN:

1. Anlagen für Textilindustrie,
2. Gebäude für Elektrochemie,
3. Werkstätten für Maschinenbau,
4. Giessereien und Montierungshallen.

**Keine Unternehmung**



## RAMMEN



VERTRETER FÜR DIE SCHWEIZ:  
**FRITZ MARTI A.G.**  
 BERN  
 MURTENSTRASSE 85  
 TELEPHON NR. 1074

## Verzinkerei Zug A. G.

Fabrik für verzinkte  
 lackierte und rohe Blechwaren

Blecharbeiten nach jeder Zeichnung und  
 nach Mustern

### Lohnverzinkung

Verzinken von Draht in Rollen und Drahtgeweben.

## Glasdächer und Dachoberlichter in kittlosen Systemen

Einfache und doppelte Verglasung

Schweizerische und ausländische Patente

Sämtliche Spenglerarbeiten für Fabrikbauten

**GLASDACHWERKE  
 SIMON KULLI, OLTEN**

Aeltestes Spezialgeschäft, gegr. 1854.

Schweizer Firma. Telefon 56. Ingenieure in der Firma.

