

**Zeitschrift:** Schweizerische Bauzeitung  
**Herausgeber:** Verlags-AG der akademischen technischen Vereine  
**Band:** 71/72 (1918)  
**Heft:** 10

## **Werbung**

### **Nutzungsbedingungen**

Die ETH-Bibliothek ist die Anbieterin der digitalisierten Zeitschriften. Sie besitzt keine Urheberrechte an den Zeitschriften und ist nicht verantwortlich für deren Inhalte. Die Rechte liegen in der Regel bei den Herausgebern beziehungsweise den externen Rechteinhabern. [Siehe Rechtliche Hinweise.](#)

### **Conditions d'utilisation**

L'ETH Library est le fournisseur des revues numérisées. Elle ne détient aucun droit d'auteur sur les revues et n'est pas responsable de leur contenu. En règle générale, les droits sont détenus par les éditeurs ou les détenteurs de droits externes. [Voir Informations légales.](#)

### **Terms of use**

The ETH Library is the provider of the digitised journals. It does not own any copyrights to the journals and is not responsible for their content. The rights usually lie with the publishers or the external rights holders. [See Legal notice.](#)

**Download PDF:** 15.03.2025

**ETH-Bibliothek Zürich, E-Periodica, <https://www.e-periodica.ch>**

# Schweizerische Bauzeitung

**Abonnementspreis:**

Schweiz 25 Fr. jährlich  
Ausland 30 Fr. jährlich

**Für Vereinsmitglieder:**

Schweiz 20 Fr. jährlich  
Ausland 24 Fr. jährlich  
sofern beim Herausgeber  
abonniert wird

WOCHENSCHRIFT

FÜR BAU-, VERKEHRS- UND MASCHINENTECHNIK

GEGRÜNDET VON A. WALDNER, ING. HERAUSGEBER A. JEGHER, ING., ZÜRICH

Verlag: A. & C. Jegher, Zürich — Kommissionsverlag: Rascher & Cie., Zürich und Leipzig

ORGAN

**Insertionspreis:**

4-gespalte. Pettizelle oder deren Raum . 40 Cts.  
Haupttitelseite: 60 Cts.  
Alleinige Inseraten-Annahme: Rudolf Mosse, Annoncen-Expedition, Zürich, Basel und deren Filialen und Agenturen

DES SCHWEIZ. ING.- & ARCHITEKTEN-VEREINS & DER GESELLSCHAFT EHEM. STUDIERENDER DER EIDG. TECHN. HOCHSCHULE,

## Löhle & Kern A.-G. für Eisenbau, Zürich

Entwurf und Ausführung von

# Eisenkonstruktionen aller Art.

### Baukontor Bern A. G.

Bureau: Hirschengraben 7  
Hauptlager: Effingerstrasse  
Telephone: 3271 und 1723

**Einkaufs- u. Auskunftsstelle**  
für Baumaterialien, Holz, Eisen en gros



Verkauf sämtlicher Baumaterialien

Spezialgeschäft für Baukeramik  
Boden- und Wandplatten

**Erstklassige Vertretungen**  
Verkehr nur mit dem Baugewerbe

## Eisenkonstruktionen

Brücken, Hochbauten, Masten, Réservoirs  
Frane, Fenster, Blecharbeiten etc. etc.

**Wartmann, Vallette & Cie., Brugg.**

**Baumann, Koelliker & Co.**  
Zürich 2

**Elektrische  
Installationen**  
jeder Art

## PERSONEN-& WAREN-AUFZÜGE

nach  
bewährtem  
System

für jede Leistung und Betriebsart

Schweiz. Wagonsfabrik Schlieren A. G., Schlieren-Zürich

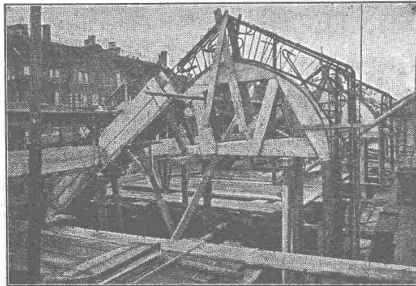
Telephon: Seltau 11.15  
Telegr.: Wagonsfabrik Schlieren

# Terner & Chopard, Ingenieurbureau, Zürich

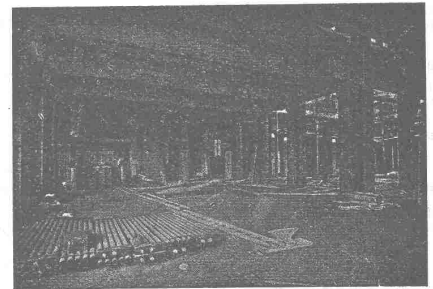
Telephon:  
Hottingen 1915.

Eisenbetonbau im Hoch- und Tiefbau

Telephon:  
Hottingen 1915



Fundationen  
Brückenbau  
Wasserbauten  
Reservoirs, Silos  
Massivdecken  
nach eigenen bewährten Systemen.  
Hoch- u. Industriebauten



Spezialität:  
**Netzer-Konstruktionen**

Aus der Referenzliste ausgeführter Bauten: Aufnahmsgebäude S. B. B. St. Gallen, Erweiterungsbauten an der Eidgen. Techn. Hochschule Zürich, Ueberfahrtsbrücke in Spiez und Reparaturwerkstätten Bönigen der Lötschbergbahn, Transitpostgebäude S. B. B. Basel, Lokomotiv-Remise S. B. B. Bern, Schulhaus-Neubau im Letten der Stadt Zürich, Tramdepôt auf dem Dreispitz der Basler Strassenbahnen, Glattbrücke Dübendorf u. a. m.

## Landis & Gyr A.G. Zug

*Elektrizitätszähler*

FERRARIS - WATTMETER  
ZEIT- & SPERRSCHALTER

## Ad. Rizzoli & Cie. A.-G., Lugano

Holz-Export

Bureau Zürich: Beatengasse 15

Telephon: Soltau 28.46

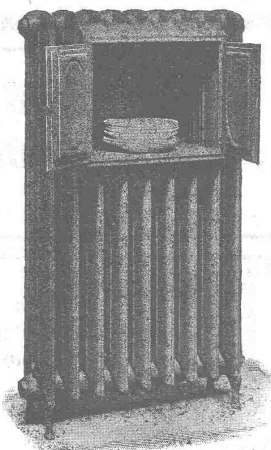
Holz-Export

Lager in allen Tannen-Schnittwaren in Reiden (Kanton Luzern)



GESELLSCHAFT DER LUDW. VON ROLL'SCHEN EISENWERKE

FILIALE: EISENWERK CLUS KT. SOLOTHURN



### Cluser Radiatoren

55 verschiedene Modelle

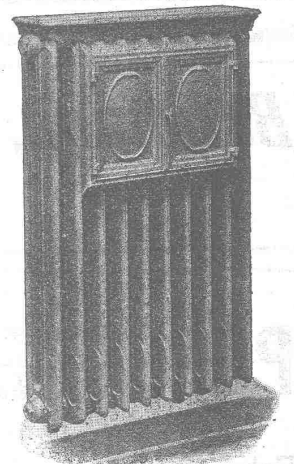
### Cluser Heizkessel

für Warmwasser- und Niederdruck-Dampfheizung, sowie für gewerbliche Anlagen. — Ueber 9000 Cluserkessel im Betriebe.

Rippenheizröhren, Wärmeplatten,  
Wärmeschränke, Wärmetische, Ventile,  
Formstücke und Flanschen.

Lieferung ab Vorrat.

Zu beziehen durch die Installationsfirmen.

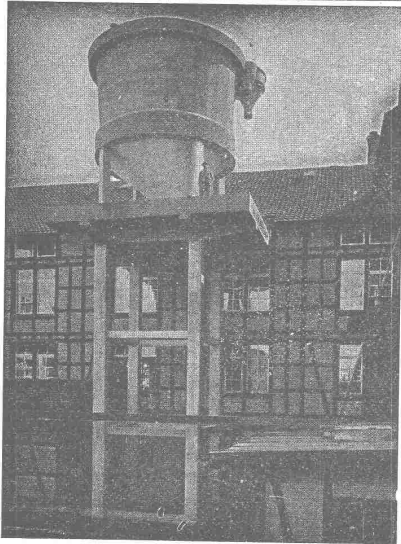


# Wärmetechnische Anlagen

für Private und alle Industrien, unter Verwendung der billigen elektr. Abfallenergie, erstellen

**SWAG** **Berli, Meisterhans & Cie., Schlieren**  
Schweizerische Wärme-Akkumulatoren-Gesellschaft.

Telephon: Schlieren 63.



Papierstoff-Fänger der Karton- und Papierfabrik  
G. Laager, Bischofszell, 1917.

## E. Froté & C<sup>ie</sup>

Telephon **Zürich 7** Hottingerstrasse  
Hottingen 4410 52

### Industriebauten

in Beton und Eisenbeton  
Geschäftshäuser, Fabriken, Magazine

### Flüssigkeitsbehälter

Reservoirs, Stofffänger  
Behälter für Heisswasser, Säuren, Oele, Gase

### Klär- und Filteranlagen

zur Reinigung von Fäkal- und Fabrikabwassern

Projekte — Ausführungen

**PATENT-ANWÄLTE**  
**E. BLUM & C<sup>ie</sup>** DIPL. INGENIEURE  
GEGRÜNDET 1878 • ZÜRICH • BAHNHOFSTR. 74

### Für Zeichenbureau.

Skizzierpapiere und  
Paus-Detail

Detailzeichen, hochtransparent

Pauspapiere, ölfrei und geölt

Zeichenpapiere, assortiert

Lichtpauspapiere

Millimeterpauspapiere

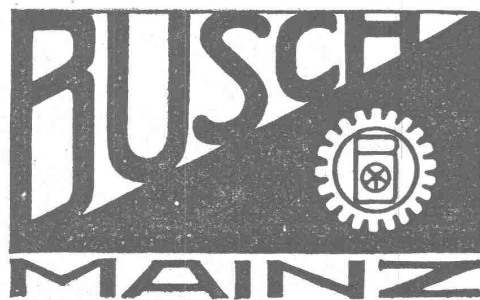
Millimeterzeichen- „

in Rollen und Blocs, braun und

blau, liefert sofort billig

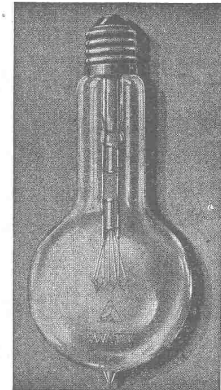
**G. Suter-Glogg**

Basel 7.



METALLWAREN  
PRÄZISIONSWARE

3700 ARBEITER  
1000 HILFSMASCHINEN



1 WATT- & 1/2 WATT-

### DRAHTLAMPEN

Erstklassiges  
Schweizer Fabrikat

Gezogener Leuchtdraht  
nach eigenem Verfahren  
hergestellt

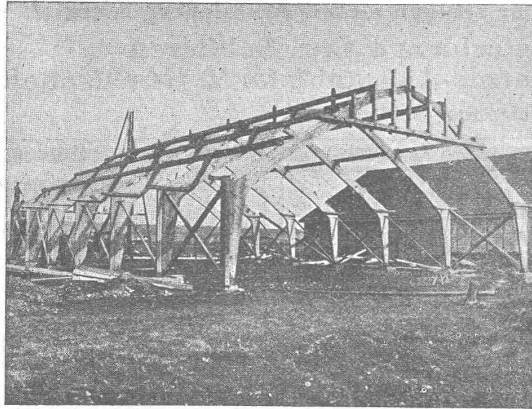
Goldene  
Medaille  
S.L.A.B.  
1914

**LICHT A.-G.**  
**ZUG**

Fabrik in Goldau



**Patentierter Vertikallamellenbinder**  
 Statisch einwandfreie Holzkonstruktionen



**Schuppenbauten** (Billige Lagerräume)  
 Dreigelenkbogen ohne Zugband

Projektierendes Ingenieurbureau

**Gustav Thurnherr**

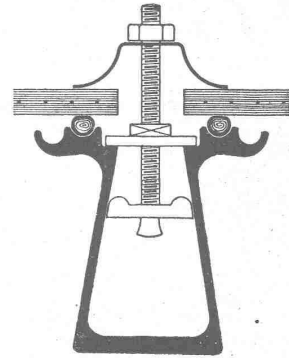
Zürich, Limmatquai 34

Zahlreiche Referenzen

**Kittlose Glasdächer**

(System Zimmermann)

Best bewährte Oberlichtbedachung für Fabriken, Bahnhöfe etc.



Sprosse „Fortuna“

**Walther & Müller, Bern**

Telephon Nr. 912 — Telegramme: Walthermüller

Vertreten in:

**Zürich**

durch **P. Appel**, Limmatstr. 55  
 Telephon: Selnau 66.54

**Frauenfeld**

durch **J. Tuchschnid's Erben**  
 Telephon Nr. 70

Eigenes technisches Bureau — Verlangen Sie unsern Besuch

**Brückenisolierungen**  
**Kiesklebedächer**  
**Asphaltarbeiten**

aller Art erstellen

**Gysel & Cie., Asphaltfabrik**  
**Käpfnach (Horgen)**

Telephon Nr. 24 — Telegramme: Asphalt

**Verband Schweiz. Dachpappenfabrikanten E. G.**

Verkaufs- und Beratungsstelle

Peterhof, Bahnhofstrasse 30 — **Zürich** — Peterhof, Bahnhofstrasse 30

Telephon Nr. 3636 — Telegramme: Dachpappverband

Verkaufsstelle für

**Dachpappen — Holz-Zement — Klebemassen**  
**Filzkarton**



Asphalteinplatten, Asphaltlacke,  
 Parkettasphalt, Tonrohrkitt,  
 — Asphaltkitt etc. etc. —

Verlangen Sie Muster  
 und Auskünfte durch

**C. F. Weber A.-G.**

— Muttenz-Basel. —

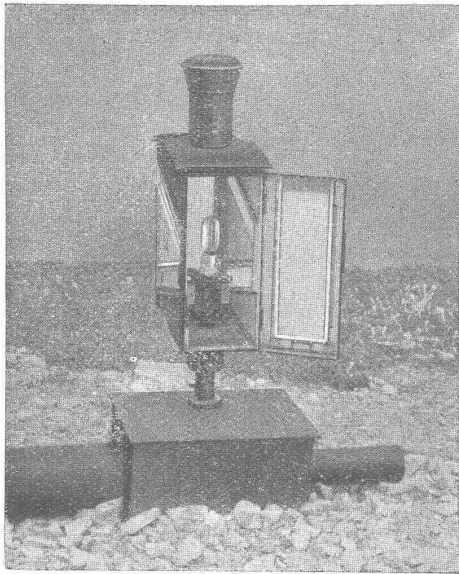
**Verzinkerei Zug A. G.**

Fabrik für verzinkte  
 lackierte und rohe Blechwaren

Blecharbeiten nach jeder Zeichnung und  
 nach Mustern

**Lohnverzinkung**

Verzinken von Draht in Rollen und Drahtgeweben.



# Hasler A.-G. Bern

Gegründet 1852 — 600 Arbeiter



Elektrische Stations- und Streckenblockwerke  
 Freigabestellwerke — Signale  
 Kontrolleinrichtungen  
 Elektromagnetische Signalantriebe  
 Elektromotorische Signal- und Weichen-Antriebe  
 Elektromagnetische Weichenverriegelungen  
 Lichtsignale — Gleis-Fernzeiger — Achsenzähler  
 Signalfügelkupplungen  
 Schienenkontakte  
 Läutewerke  
 Einrichtungen für elektrische Signal- und Weichen-  
 beleuchtung  
 Telephon-Apparate  
 Telegraphen-Apparate  
 Industrielle-Apparate (Tourenzähler)



Schmiedeeiserne  
**Treppen**  
 jeder Form,  
 aus ganzen  
 Tafeln  
 gebogen

⊕ Pat.  
 D. R. G. M.

leicht  
 solid  
 billig

wenig Unterhalt!

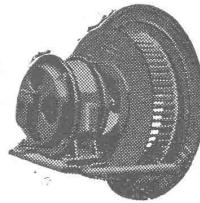
Zeichnungen und  
 Berechnungen  
 gratis.

**Gebr. Demuth, Baden**  
 :: Blechblegearbeiten ::

## Zentrifugal-Ventilatoren

für alle Bedürfnisse der Industrie, geräuschlos  
 laufend mit garantiert geringstem Kraftverbrauch

Lüftungs- und Entstaubungs-Anlagen  
 Trocknungs- u. Entnebelungs-Anlagen



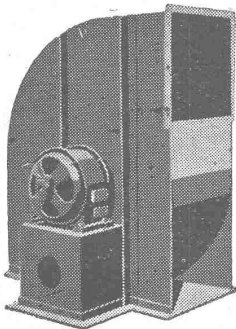
Spänetransport-Anlagen — Luftfilter

**Hochdruck-Ventilatoren** für Schmiedefeuer,  
 Cupolöfen, Schmelz-  
 öfen, Orgelgebläse, Unterwindgebläse

**Elektromotoren**

**G. Meidinger & Co., Basel**

Spezialfabrik für Elektromotoren und Ventilatoren.



**Gelegenheits-Elektro-  
 Motoren u. Maschinen**  
 liefert mit Garantie  
**Elektro-Mechanische  
 Reparaturwerkstätte** Zürich  
 Hardturmstr. 121, Zürich 5,  
 „Orion“.



Lichtpausenanstalt  
**Albrecht**  
 Zürich 1  
 Hirschengr. 80, Tel.: Hofl. 5.67

Heliographie  
 Plandruck

### PHOTOGRAPHIE Spezialität in Architektur-Aufnahmen

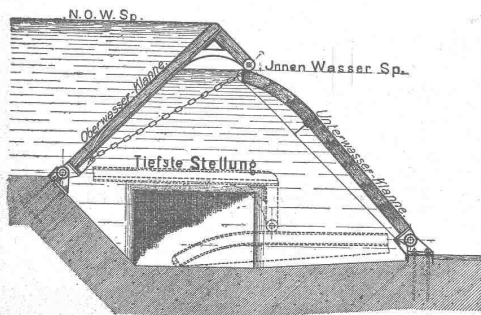
Techn. Konstruktionen, Intérieur, Maschinen etc.  
 Aufnahmen für Kataloge und Werke aller Art.

**H. Wolf-Bender, Kappelergasse 16, Zürich.**

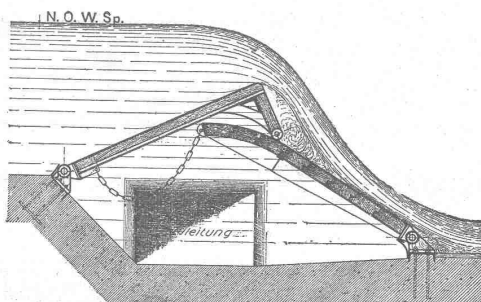
— Atelier für technische Photographie. —



Höchste Stellung.



Zwischen-Stellung.



## Hydraulisches **Dachwehr**

⊕ Pat., D. R. P. etc.  
 Projekte durch

Ingenieurbureau  
**Huber & Lutz**  
 Zürich

Schaffhauserstrasse 26.

# Zeiss - Nivelliere

jeder Grösse liefern wieder und teilen Preise und Bedingungen auf Anfrage mit

**Emil Pfenninger & Co.**  
**Zürich**

Technisches Versandgeschäft

## Carl Weller & Co.

Zürich 5

Telephon: Selnau 6129 — Sihlquai 244/252

Spezial-Maschinen-Fabrik

für

Zerkleinerungs-Maschinen

Giesserei-Einrichtungen

Transport-Anlagen

Biebrich am Rhein.

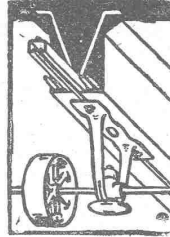
Wir haben unseren Betrieb in allen Abteilungen aufrecht erhalten und sind daher auch während des Krieges für Lieferungen und Bau-Ausführungen leistungsfähig

**THONWERK BIEBRICH** Aktiengesellschaft

Chamottefabrik

Hochfeuerfeste u. säurebeständige Produkte

Bau kompletter Ofenanlagen



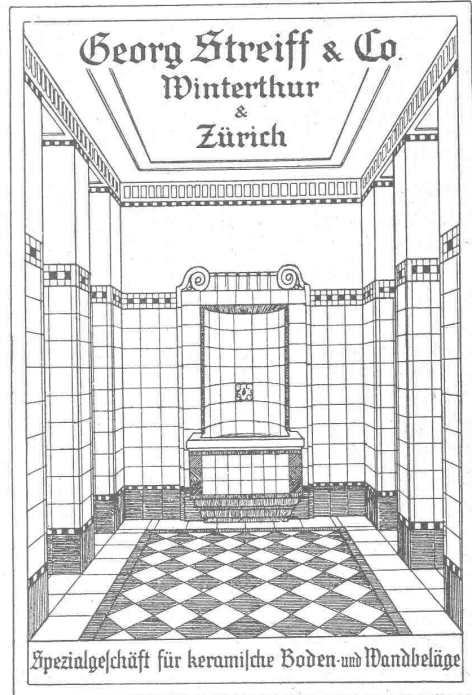
## !! Architekten !! !! Baumeister !!

**D. K. G. Ankerschienen und D. K. G.**  
**Transmissionsträger patentiert,**  
sind einzige Mittel zur rationellen Befestigung von  
**Transmissionen, Rohrleitungen etc. i. modernen**  
**Industriebauten.**

Prospekt und Muster kostenlos.

Alleinvertrieb durch  
**J. Louis Müller, Luzern.**

**Georg Streiff & Co.**  
**Winterthur**  
&  
**Zürich**



Spezialgeschäft für keramische Boden- und Wandbeläge

# Fried. Krupp A.-G. Grusonwerk

Magdeburg-B.

liefert in  
bester Ausführung

## Maschinen und Drehöfen

zur Gewinnung von

**Zement, Kalk, Gips**  
**Tonerde**

usw.

**Schotteranlagen.**

**Schalenguss-Walzen**

für Mühlen, Papier- und Zellhornfabriken und andere Betriebe.

**Hochwertige Gusstücke aus Eisen u. Stahl.**