

**Zeitschrift:** Schweizerische Bauzeitung  
**Herausgeber:** Verlags-AG der akademischen technischen Vereine  
**Band:** 71/72 (1918)  
**Heft:** 4

## Werbung

### Nutzungsbedingungen

Die ETH-Bibliothek ist die Anbieterin der digitalisierten Zeitschriften. Sie besitzt keine Urheberrechte an den Zeitschriften und ist nicht verantwortlich für deren Inhalte. Die Rechte liegen in der Regel bei den Herausgebern beziehungsweise den externen Rechteinhabern. [Siehe Rechtliche Hinweise.](#)

### Conditions d'utilisation

L'ETH Library est le fournisseur des revues numérisées. Elle ne détient aucun droit d'auteur sur les revues et n'est pas responsable de leur contenu. En règle générale, les droits sont détenus par les éditeurs ou les détenteurs de droits externes. [Voir Informations légales.](#)

### Terms of use

The ETH Library is the provider of the digitised journals. It does not own any copyrights to the journals and is not responsible for their content. The rights usually lie with the publishers or the external rights holders. [See Legal notice.](#)

**Download PDF:** 13.03.2025

**ETH-Bibliothek Zürich, E-Periodica, <https://www.e-periodica.ch>**

# Schweizerische Bauzeitung

**Abonnementspreis:**  
Schweiz 25 Fr. jährlich  
Ausland 30 Fr. jährlich

**Für Vereinsmitglieder:**  
Schweiz 20 Fr. jährlich  
Ausland 24 Fr. jährlich  
sofern beim Herausgeber  
abonniert wird

WOCHENSCHRIFT

FÜR BAU-, VERKEHRS- UND MASCHINENTECHNIK

GEGRÜNDET VON A. WALDNER, ING. HERAUSGEBER A. JEGHER, ING., ZÜRICH

Verlag: A. & C. Jegher, Zürich — Kommissionsverlag: Rascher & Cie., Zürich und Leipzig

ORGAN

**Insertionspreis:**

4-gespalt. Petitzeile oder deren Raum . 40 Cts.  
Haupttitelseite: 60 Cts.  
Alleinige Inseraten-Annahme: Rudolf Mosse, Annoncen-Expedition, Zürich, Basel und deren Filialen und Agenturen

DES SCHWEIZ. ING.- & ARCHITEKTEN-VEREINS & DER GESELLSCHAFT EHEM. STUDIERENDER DER EIDG. TECHN. HOCHSCHULE.

## PERSONEN-& WAREN-AUFZÜGE

nach  
bewährtem  
System

für jede Leistung und Betriebsart

Schweiz. Wagonsfabrik Schlieren A. G., Schlieren-Zürich

Telephon: Selnau 11.15  
Telegr.: Wagonsfabrik Schlieren

### Baukontor Bern A. G.

Bureau: Hirschengraben 7  
Hauptlager: Effingerstrasse  
Telephone: 3271 und 1723

**Einkaufs- u. Auskunftsstelle**  
für  
Baumaterialien, Holz, Eisen en gros

BAUKONTOR BERN



### Verkauf sämtlicher Baumaterialien

Spezialgeschäft für Baukeramik  
Boden- und Wandplatten

**Erstklassige Vertretungen**

Verkehr nur mit dem Baugewerbe

### A. Welti-Furrer A.-G., Zürich

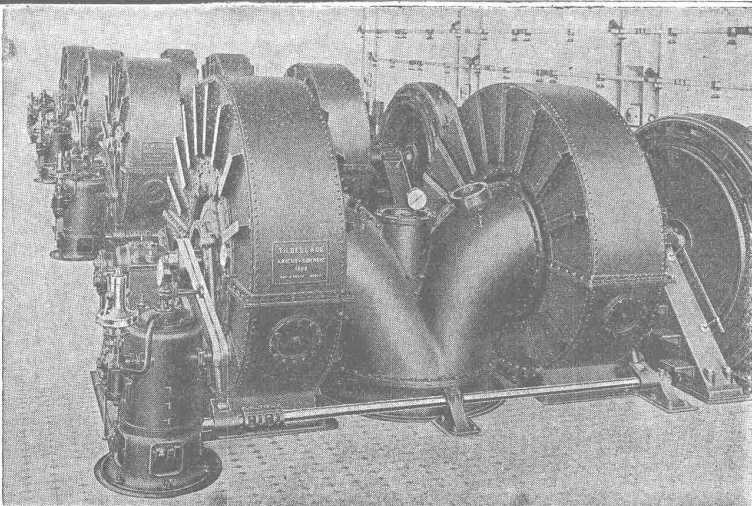
Transporte aller Art.

## Unfallversicherung Winterthur

Einzel-Unfall-, Haftpflicht-, Reise-, Kollektiv-, Einbruch- und Kautions-Versicherungen.

Auskunft und Prospekte durch die Direktion der Gesellschaft in Winterthur  
und die Generalagenturen, sowie die Vertreter an allen grösseren Orten.

4 Turbinen à 3500 PS.



A.-G. der Maschinenfabrik von

### Theodor Bell & Cie

Kriens-Luzern

(Schweiz)

## Wasserturbinen

Präzisions-Oeldruck-Regulatoren  
Wehranlagen — Rohrleitungen  
Komplette hydraulische Anlagen

## Moderne INDUSTRIEBAUTEN

mit der Zeit angepassten Ausführungen  
projektiert rasch und wirtschaftlich

### H. KNOBEL, ZÜRICH 6

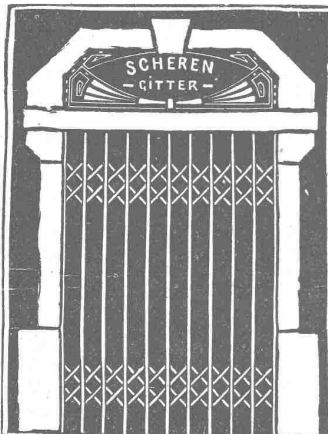
Weinbergstrasse 53a. Telefon: Hottingen 2048

Ingenieur- und Architekturbureau

SPEZIALKONSTRUKTIONEN:

1. In Eisen, Holz und Hourdis,
2. in Eisen und Hourdis,
3. in Eisenbeton und Hourdis,
4. Oberlichter für einfache u. doppelte Verglasung.

**Keine Unternehmung**



## E. Rüegg

Zürich 1

Friedhofgasse-HohePromenade

Telephon 12297

### Mech. Schlosserei

Eisenkonstruktionen

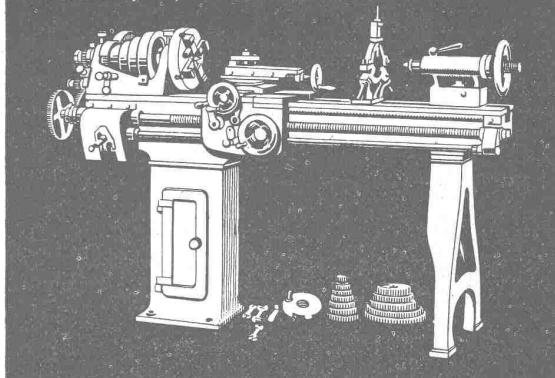
Scherengitter, Storen  
etc. in solider Ausführung

**Kochherd-Fabrikation**

Reparaturen

Autogene Schweissanlage

## JOHN B. METZLER ZÜRICH



## Bruno Wehrli, phototechnische Anstalt

Kilchberg bei Zürich

Vergrößerung und Verkleinerung von Plänen, Landkarten  
Zeichnungen etc. auf jeden Masstab.

## Gewerbebank Zürich A.-G.

Rämistrasse 23, Ecke Waldmannstrasse — Gegründet 1868.

### Verzinsung von Geldeinlagen

1. in laufender Rechnung nach Uebereinkunft
2. auf Einlagehefte mit weitgehendster Verfügbarkeit 4 1/2 %
3. gegen Obligationen mit Halbjahrescoupon 5 % in Stücken von 250, 500, 1000 und 5000 Franken.

Besorgung aller bankgeschäftlichen Transaktionen.

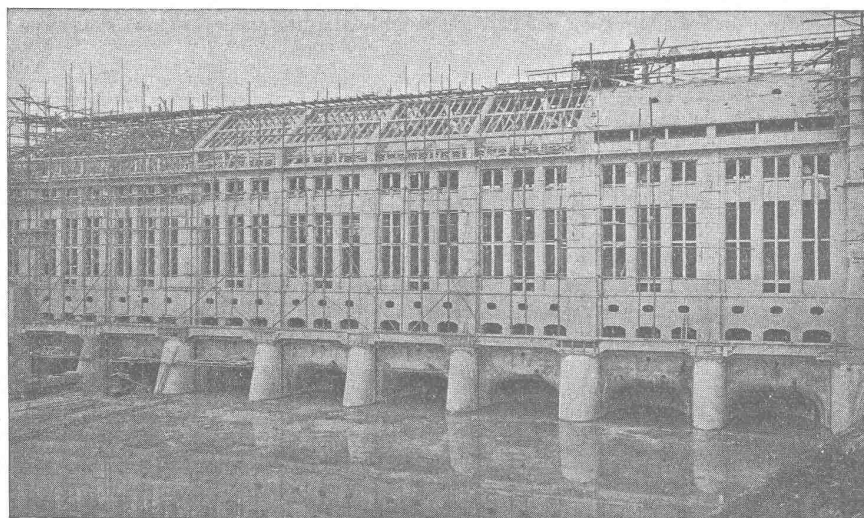
**Die Direktion.**

Unser Institut wird durch die Schweiz. Revisionsgesellschaft A.-G. geprüft.

# ED. ZÜBLIN & CO. G. A.

## Zürich und Basel

Ingenieurbureau u. Unternehmung für Beton- u. Eisenbetonbau



Maschinenhaus des Kraftwerkes Olten-Gösgen (im Bau).

Projektierung  
und  
Ausführung  
von  
**Beton- und  
Eisenbeton-  
Bauten**  
aller Art

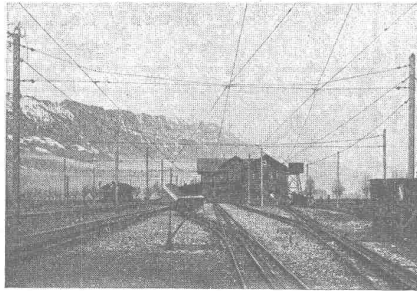
Eisenmöbelfabrik Biglen

# Bigler, Spichiger & Cie.

Spezialfabrikation von  
**Oberleitungs- u. Ausrüstungsmaterial elektrischer Bahnen**  
 Leitung: Ing. Morgenthaler — Technisches Bureau: Bern, Bahnhofplatz Nr. 1

Briefadresse:  
 Bigler, Spichiger & Cie.  
 Bern

Mechan. Werkstätten  
 Mechan. Schlosserei  
 Gesenkschmiede  
 Hammerschmiede  
 Stanzerei, Presserei



Telephon Nr. 2620  
 Telegramme:  
 Elektrobigen Bern

Mechan. Schreinerei  
 Malerei: Spritz-,  
 Tauch- und Emaillier-  
 Verfahren  
 Autog. Schweisserei  
 Fabrikation von  
 Massenartikeln

**PATENT-ANWÄLTE**  
**E. BLUM & C<sup>e</sup>** Dipl. Ingenieur  
 Gegründet 1878 · ZÜRICH · BAHNHOFSTR. 74

Schmiedeiiserne  
**TREPPEN**  
 Gerade-  
 Gewundene-  
 Wendel-  
 Patente



Eisen- u. Blech-  
 Konstruktionen

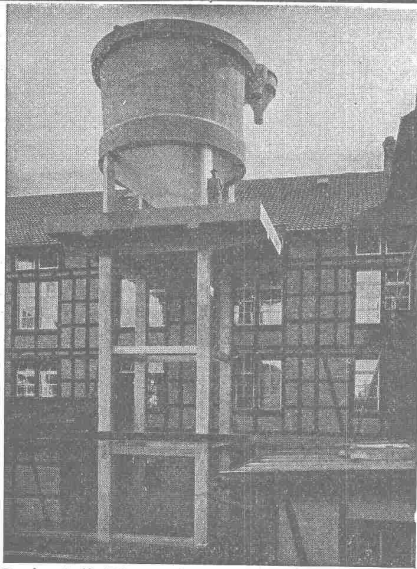
Biege-Arbeiten  
 für Grob- und  
 Feinbleche

Kalt- u. Warm-  
 Pressartikel

Gebr. Demuth, Baden

**Patentverwertung**

Die Vacuum Brake C<sub>9</sub>, Inhaberin der schweizer. Patente: Nr. 35081 vom 22. Septbr. 1905 auf: Ringspinn- bzw. Ringzwirnmachine mit ringförmigem Läufer, Nr. 34827 vom 28. Oktober 1905 auf: Luftsaugebremseinrichtung z. Erhöhung der Durchschlagschnelligkeit bei Betriebsbremsungen, Nr. 36874 vom 30. März 1906 auf: **Selbsttät. Luftsaugebremse mit im Zuge verteilten Leitungslufteinlässen u. einem Zugschlusslufteinlasse, die bei Notbremsungen wirken**, Nr. 37001 vom 30. März 1906 auf: **Selbsttät. Luftsaugebremse mit einem bei Betriebsbremsungen wirkenden Zugschlusslufteinlasse**, wünscht für die Ausbeutung ihrer Patente mit schweizerischen Fabrikanten bezw. Interessenten in Verbindung zu treten. Die Patente werden verkauft, in Lizenz gegeben oder es werden anderweitige Vereinbarungen für die Fabrikation in der Schweiz eingegangen. Anfragen sind zu richten an Ingenieur **R. Zehnder-Spörry**, Direktor in **Montreux**.



Papierstoff-Fänger der Karton- und Papierfabrik G. Laager, Bischofszell, 1917.

# E. Froté & C<sup>ie</sup>

Telephon Hottingen 4410 **Zürich 7** Hottingerstrasse 52

## Industriebauten

in Beton und Eisenbeton  
 Geschäftshäuser, Fabriken, Magazine

## Flüssigkeitsbehälter

Reservoirs, Stofffänger  
 Behälter für Heisswasser, Säuren, Oele, Gase

## Klär- und Filteranlagen

zur Reinigung von Fäkal- und Fabrikabwassern

Projekte — Ausführungen

# Heinrich Brändli, Horgen

## Asphalt-, Dachpappen- und Holzzementfabrik

Telephon Nr. 38 — Telegramme: Heinrich Brändli  
 liefert



in nur prima Qualität Asphalt-Isolierplatten für wasserdichte Eindeckungen von Brücken, Gewölben, Durchlässen, Mauerabdeckungen bei Eisenbahnen, Strassen, Hoch- und Tiefbauarbeiten in verschiedenen Stärken, je nach Angabe der Verwendungsarten.

Fachmännische Ratschläge. — Referenzen zu Diensten.



# LANDIS & GYR A.-G.

## ZUG

ELEKTRIZITÄTSZÄHLER

TARIFAPPARATE FERRARIS-WATTMETER

ZEIT- & SPERRSCHALTER STROMBEGRENZER EICHLANLAGEN





**Badische Maschinenfabrik**  
Seboldwerk Durlach Gegründet 1854



## Giesserei-Maschinen

in neuzeitlichen Konstruktionen und für alle Leistungen.



**Formmaschinen aller Art**  
für Hand-, Druckluft- Druckwasser- und elektrischen Betrieb.

**Stossfr. Rüttelformmaschinen**  
Schmelzöfen, Maschinen für Sandaufbereitung Sandstrahlgebläse Gussputz-Anlagen

Vollständige Einrichtungen für **Eisen-, Stahl- und Metall-Giessereien**

Vertreter für die Schweiz:  
**Ing. Ed. Gams, Zürich 8**  
Seegartenstrasse 2 — Telephon 5780

**A.-G. „UNION“ in BIEL, Fabrik in METT**  
Erste schweizerische Fabrik für elektrisch geschweisste Ketten.

## Ketten aller Art



**für industrielle und landwirtschaftliche Zwecke.**  
**Grösste Leistungsfähigkeit.**  
**Ketten v. höchst. Tragkraft.**

NB. Handelsketten nur durch Eisenhandlungen zu beziehen.

## laufener Steine

in allen Ausführungen

### Jurassische Steinbrüche A. G. laufen

## Verzinkerei Zug A. G.

Fabrik für verzinkte lackierte und rohe Blechwaren

Blecharbeiten nach jeder Zeichnung oder nach Mustern

### Lohnverzinkung

Spezialität: Verzinken von Guss



## SCHWEBE-BÄHNEN

FÜR MATERIAL-TRANSPORTE

LUFTSEIL-BÄHNEN ★ ★ HÄNGE-BÄHNEN  
ELEKTRO-HÄNGE-BÄHNEN



# OEHLER & CO

AARAU

EISEN- UND STAHLWERKE



GESELLSCHAFT DER LUDW. VON ROLL'SCHEN EISENWERKE

· FILIALE: **EISENWERK CLUS** KT. SOLOTHURN ·





## CLUSER HEIZKESSEL

für Warmwasser- und Niederdruck-Dampfheizung sowie für gewerbliche Anlagen.

**Bewährtes System.**

**Einfache Bauart und Aufstellung.**

**Bequeme Reinigung während dem Betriebe.**

---

**Radiatoren, 55 verschiedene Modelle.**

Rippenröhren und Rippenheizkörper, Wärmeplatten, Ventile, Formstücke, gusseiserne und schmiedeiserne Flanschen.

---

Zu beziehen durch die Installationsfirmen.

Man verlange Broschüre Nr. 113 über Cluser Centralheizungsartikel.

**Elektro-Mechan.**  
**Reparatur - Werkstätte**  
**Zürich**  
**BURKHARD & HILTPOLD**  
 Hardturmstrasse 121 — Fabrik Orion  
 Telegramme: Zürich 5 Telefon:  
 Elektromechan. Geschäft: Selnau 657  
 Privat: Hottingen 1894  
 Tramhaltestelle Hardstrasse.  
**Reparatur, Umwicklung, Instandstellung, Umtausch,**  
**Kauf, Verkauf und Vermietung elektrischer Maschinen,**  
**Motoren, Transformatoren etc. etc.**

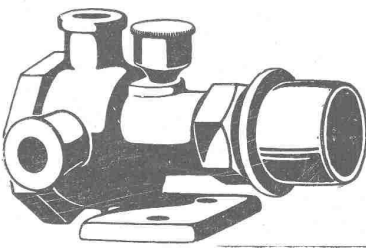


**OLMA**  
 A.-G. Landquarter Maschinen-  
 fabrik in Olten  
**Sägerei-Maschinen,**  
**Holzbearbeitungsmaschinen**  
**und zugehörige Werkzeuge**  
 Telefon 221.  
 Telegramm-Adresse: „OLMA“.

**K. Schäffer**  
 Lager und Verkaufsstelle von  
**Schäffer & Budenberg G.m.b.H., Zürich**  
 Stampfenbachstr. 61  
**Maschinen-  
 und Dampfkessel-  
 Armaturen**

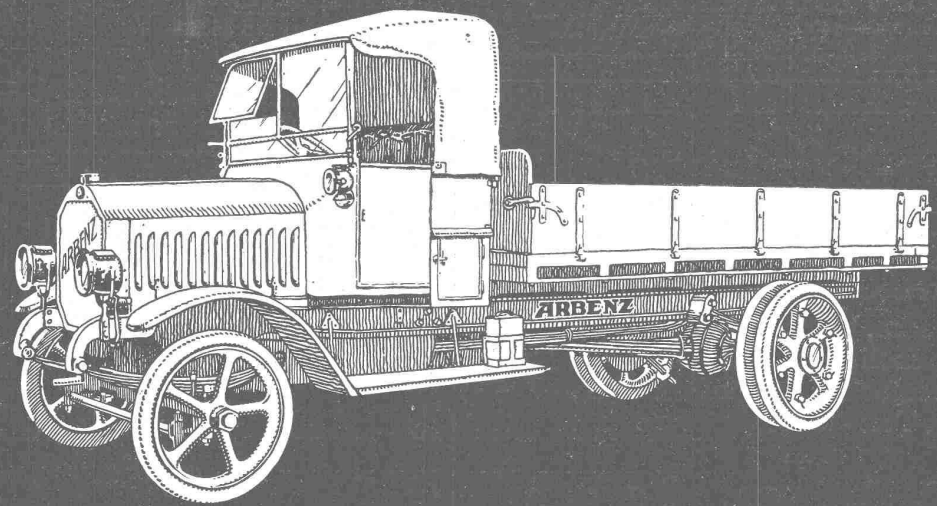


**Rotations-Pumpen**  
 mit niederer Tourenzahl



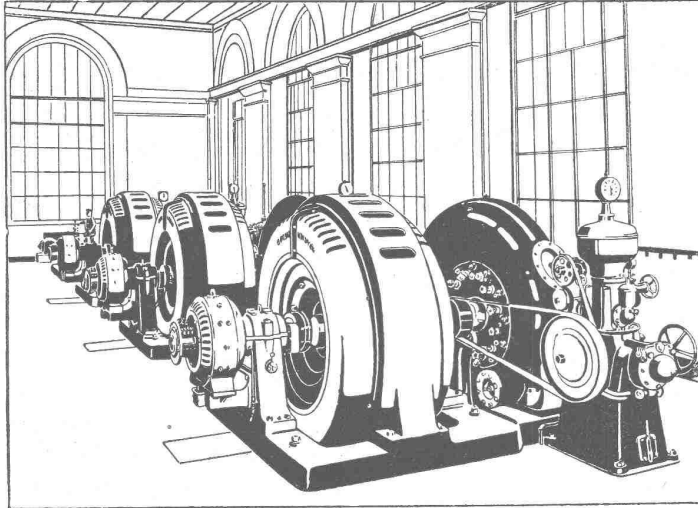
**Hand- und Kraftbetrieb**  
 für Industrie, Gärtnereien und Landwirtschaft  
 fabrizieren  
**Conrad Peter & Cie., Liestal**  
 Maschinenfabrik

# MOTORLASTWAGEN



**ARBENZ**  
**ZÜRICH / SCHWEIZ**

# B B C



Bau u. vollständige  
Ausrüstung elektr.  
Zentralen

Hydroelektrische Anlage Boudry der  
Stadt Neuenburg

**A.-G. BROWN, BOVERI & C<sup>IE</sup> BADEN (SCHWEIZ)**  
Verkaufsbureaux: Baden, Basel, Bern, Lausanne

Treibriemen-, Schlauch- und Garten-Weberei  
**M. Wernecke, Stäfa**

Briefe: Münsterhof 14, Zürich — Telephon 3191  
offertiert mit kurzer Lieferfrist:

**Servus-Riemen**

Baumwolle in Kameelhaar-Gewebe.  
Best bewährt. Widerstandsfähig gegen äussere Einflüsse.

**Verband Schweiz. Dachpappfabrikanten E. G.**

Verkaufs- und Beratungsstelle

Peterhof, Bahnhofstrasse 30 — Zürich — Peterhof, Bahnhofstrasse 30  
Telephon Nr. 3636 — Telegramme: Dachpappverband

Verkaufsstelle für

**Dachpappen — Holz-Zement — Klebemassen  
Filzkarton**

**Kosmos-Falzbautafeln**

zum Isolieren feuchter Wände etc.

**Asphalt-Isolierplatten**

für Grundwasser-Abdeckung etc.

Karbolineum, Teeröl, Wandisolier-  
Asphalt, Isolierteppiche, Asphalt-  
und Eisenlacke, Schlackenwolle,  
sowie alle Teer- u. Asphaltprodukte

liefern

**Gysel & Odinga, Horgen**

Asphaltfabrik Käpfnach — Telephon 24  
Telegramme: Asphalte

**Flushometer „Hydro“**



Closetspülapparat in höchster Voll-  
endung, geräuschlos, sicher und völlig  
rückschlagfrei funktionierend. Spül-  
ventil mit automatisch wirkendem Oel-  
Regulermechanismus. Erstklassiges  
Material. Vollständige Regulierbarkeit.  
Prospekte durch

**Gottfr. Bodmer & Cie.**

Sihlquai 268  
Zürich 5

**Baumann, Koelliker & Co.**  
Zürich 2

**Elektrische  
Installationen**  
jeder Art