

**Zeitschrift:** Schweizerische Bauzeitung  
**Herausgeber:** Verlags-AG der akademischen technischen Vereine  
**Band:** 71/72 (1918)  
**Heft:** 16

## Werbung

### Nutzungsbedingungen

Die ETH-Bibliothek ist die Anbieterin der digitalisierten Zeitschriften. Sie besitzt keine Urheberrechte an den Zeitschriften und ist nicht verantwortlich für deren Inhalte. Die Rechte liegen in der Regel bei den Herausgebern beziehungsweise den externen Rechteinhabern. [Siehe Rechtliche Hinweise.](#)

### Conditions d'utilisation

L'ETH Library est le fournisseur des revues numérisées. Elle ne détient aucun droit d'auteur sur les revues et n'est pas responsable de leur contenu. En règle générale, les droits sont détenus par les éditeurs ou les détenteurs de droits externes. [Voir Informations légales.](#)

### Terms of use

The ETH Library is the provider of the digitised journals. It does not own any copyrights to the journals and is not responsible for their content. The rights usually lie with the publishers or the external rights holders. [See Legal notice.](#)

**Download PDF:** 01.04.2025

**ETH-Bibliothek Zürich, E-Periodica, <https://www.e-periodica.ch>**

# Schweizerische Bauzeitung

**Abonnementspreis:**

Schweiz 25 Fr. jährlich  
Ausland 30 Fr. jährlich

**Für Vereinsmitglieder:**

Schweiz 20 Fr. jährlich  
Ausland 24 Fr. jährlich  
sofern beim Herausgeber  
abonniert wird

WOCHENSCHRIFT

FÜR BAU-, VERKEHRS- UND MASCHINENTECHNIK

GEGRÜNDET VON A. WALDNER, ING. HERAUSGEBER A. JEGHER, ING., ZÜRICH

Verlag: A. & C. Jegher, Zürich — Kommissionsverlag: Rascher & Cie., Zürich und Leipzig

ORGAN

**Insertionspreis:**

4-gespalt. Petitzeile oder deren Raum : 40 Cts.  
Haupttitelseite: 60 Cts.  
Alleinige Inseraten-Annahme: Rudolf Mosse, Annoncen-Expedition, Zürich, Basel und deren Filialen und Agenturen

DES SCHWEIZ. ING.- & ARCHITEKTEN-VEREINS & DER GESELLSCHAFT EHEM. STUDIERENDER DER EIDG. TECHN. HOCHSCHULE,

## Löhle & Kern A.-G. für Eisenbau, Zürich

Entwurf und Ausführung von

# Eisenkonstruktionen aller Art.

### Baukontor Bern A. G.

Bureau: Hirschengraben 7  
Hauptlager: Effingerstrasse  
Telephone: 3271 und 1723

**Einkaufs- u. Auskunftsstelle**  
für Baumaterialien, Holz, Eisen en gros



### Verkauf sämtlicher Baumaterialien

Spezialgeschäft für Baukeramik  
Boden- und Wandplatten

**Erstklassige Vertretungen**  
Verkehr nur mit dem Baugewerbe

## Baumann, Koelliker & Co. Elektrische Anlagen

Zürich 2 jeder Art

## GEILINGER & Co

WINTERTHUR  
EISENHOCHBAU  
SCHMIEDEISERNE FENSTER  
KLEIDER SCHRÄNKE in EISEN & ETERNIT

# PERSONEN- & WAREN-AUFZÜGE

nach bewährtem System

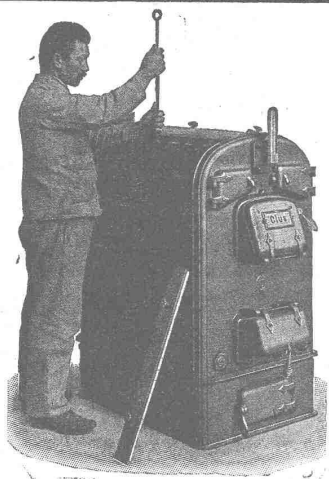
für jede Leistung und Betriebsart

Schweiz. Wagonsfabrik Schlieren A. G., Schlieren-Zürich

Telephon: Selnau 11.15  
Telegr.: Wagonsfabrik Schlieren



GESELLSCHAFT DER LUDW. VON ROLL'SCHEN EISENWERKE  
 · FILIALE: **EISENWERK CLUS** KT. SOLOTHURN ·



## Cluser Heizkessel

für Warmwasser- und Niederdruck-Dampfheizung, sowie für gewerbliche Anlagen.

**Bewährtes System.**

**Einfache Bauart und Aufstellung.**

**Bequeme Reinigung während dem Betriebe.**

Ueber 9000 Cluserkessel im Betriebe.

## Radiatoren

55 verschiedene Modelle.

Rippenheizröhren, Wärmeplatten, Wärmeschränke, Wärmetsche, Ventile, Formstücke und Flanschen.

Lieferung ab Vorrat.

Zu beziehen durch die Installationsfirmen.

Sicherheits Sprengstoffe

# Cheddite

sowie

## Zündschnüre und Sprengkapseln

liefert fortwährend

# Schweiz. Sprengstoff A.-G. Cheddite u. Dynamit

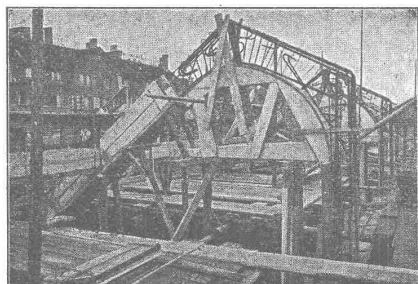
Bureau in Liestal, Tel. 182. Fabriken in Liestal u. Isleten (Kt. Uri)

## Terner & Chopard, Ingenieurbureau, Zürich

Telephon:  
Hottingen 1915

**Eisenbetonbau im Hoch- und Tiefbau**

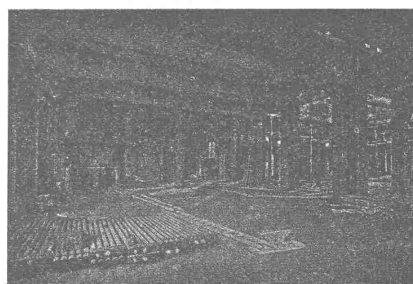
Telephon:  
Hottingen 1915



Fundationen  
 Brückenbau  
 Wasserbauten  
 Reservoirs, Silos  
 Massivdecken  
 nach eigenen bewährten Systemen.  
 Hoch- u. Industriebauten

Spezialität:

**Hetzer-Konstruktionen**

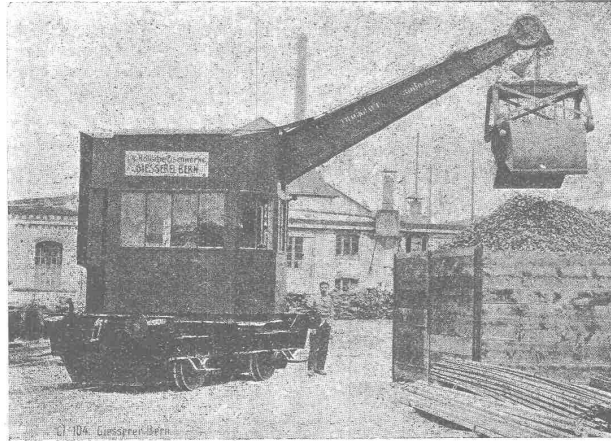


**Aus der Referenzliste ausgeführter Bauten:** Aufnahmsgebäude S. B. B. St. Gallen, Erweiterungsbauten an der Eidgen. Techn. Hochschule Zürich, Ueberfahrtsbrücke in Spiez und Reparaturwerkstätten Bönigen der Lötschbergbahn, Transitpostgebäude S. B. B. Basel, Lokomotiv-Remise S. B. B. Bern, Schulhaus-Neubau im Letten der Stadt Zürich, Tramdepôt auf dem Dreispitz der Basler Strassenbahnen, Glattbrücke Dübendorf u. a. m.

# Giesserei „Bern“ in Bern

## Konstruktionswerkstätten

Werk der Gesellschaft der L. v. Roll'schen  
Eisenwerke liefert als Spezialität:



Telegramme:  
Giesserei  
Bern  
□  
Telephon - Nr.  
1066

Telegramme:  
Giesserei  
Bern  
□  
Telephon - Nr.  
1066

Hebezeuge, Eisenbahnmaterial, Schützenanlagen und Wehreinrichtungen,  
Zahnradbahnmaterial, Standseilbahnen

## Aktiengesellschaft

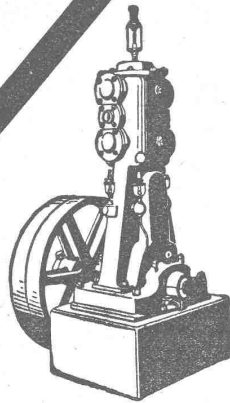
# Conrad Zschokke

Projektierung und Ausführung von hydraulischen  
Werken an Flüssen und an der See

Pneumatische Fundationen — Baggerarbeiten — Wasserwerksanlagen  
Flusskorrekturen — Hafenuauern — Quaubauten — Trockendocks  
Schiffschleusen

Pariser Weltausstellung 1889: Grand Prix  
Landesausstellung Bern 1914: Grosser Ausstellungspreis

Mechanische Werkstätte für eiserne Brücken und Eisenhoch-  
bau in Döttingen (Aargau). General-Verwaltung in Aarau.



# Kompressoren Vakuumpumpen

für alle vorkommenden Verwendungszwecke

Während Jahrzehnten bewährte Konstruktionen  
Minimaler Kraftverbrauch — Ruhiger Gang  
Sehr solide, sorgfältig gearbeitete Maschinen  
Gesicherter, fast reparaturloser Betrieb

Maschinenfabrik Burckhardt, Aktiengesellschaft, Basel

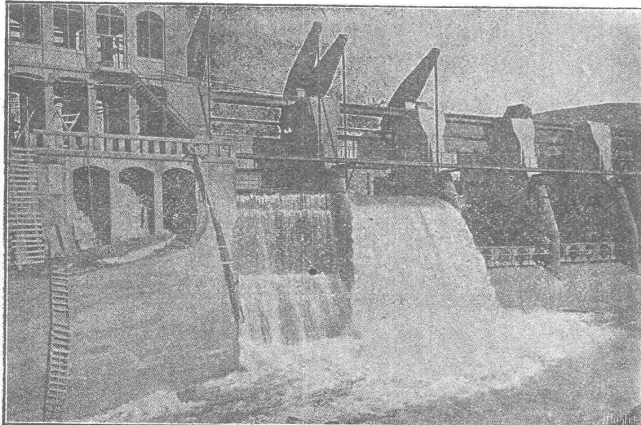
## Eisenbeton im Hoch- und Tiefbau Klingler & Leuprecht

Fabriken, Lagerhäuser, Silos, Schallsichere Decken

Ingenieurbureau

Diplom. Ingenieure

Statische Berechnungen jeder Art — Expertisen — 30jährige Erfahrung Wallstrasse Nr. 24 **Basel** Telephon Nr. 6254



Zwei von sieben selbsttätigen Ueberfallwehren, je 10,00 m breit, 6,00 m hoch, der Stauanlage Riegos y Fuerza del Ebro S. A. Tremp (Spanien).

## Selbsttätiger Hochwasserschutz

bei Wehranlagen und Talsperren.  
Selbsttätige Wasserspiegel- und Abflussregulierung an bestehenden und Neuanlagen.

## Selbsttätige und von Hand bedienbare Wehrkonstruktionen.

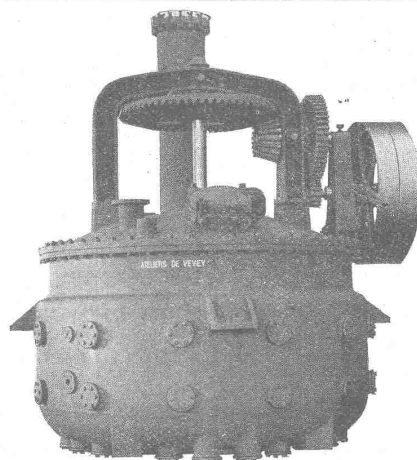
Ausgeführt und im Bau:  
Ueber 1000 Meter Wehrbreite für ca. 8000 m<sup>3</sup>/sek  
Regulierfähigkeit.  
Illustrierter Katalog, Projekte und Kostenanschläge gratis.

**Stauwerke A.-G., Zürich** (Schweiz)

St. Peterstrasse 15.

## Ateliers de Constructions mécaniques de Vevey, Schweiz

**Turbinen und Regulatoren**  
Warenaufzüge aller Systeme  
Kompressoren  
Hydraulische Pressen  
Hebewerkzeuge  
Krane, Laufbühnen  
Drehscheiben  
Verlade-Rollwagen  
Weichen und Kreuzungen  
Eisen- und Bronze-Giesserei



Mélangeur à double fond, diamètre 2700 mm

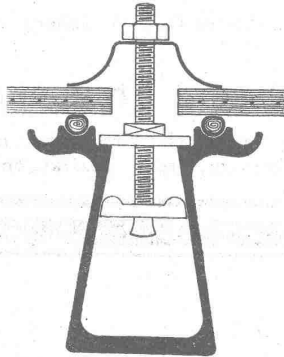
**Eiserne Brücken und Dachkonstruktionen**  
Reservoirs und Dampfkessel  
Gasbehälter  
Rohrleitungen  
Schleusen und Wehranlagen

Auf Verlangen Kostenberechnungen für Maschinen-Anlagen jeder Art

# Kittlose Glasdächer

(System Zimmermann)

Best bewährte Oberlichtbedachung für Fabriken, Bahnhöfe etc.



Sprosse „Fortuna“

## Walther & Müller, Bern

Telephon Nr. 912 — Telegramme: Walthermüller

Vertreten in:

Zürich

Frauenfeld

durch P. Appel, Limmattstr. 55  
Telephon: Selnau 66.54

durch J. Tuchschnid's Erben  
Telephon Nr. 70

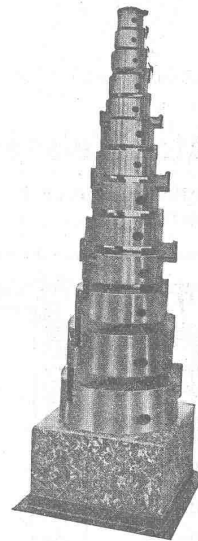
Eigenes technisches Bureau — Verlangen Sie unsern Besuch

# Selbstzentrierende Dreibackenfutter

(in den Kulturstaaten patentiert)

Neu!

Neu!



fabriziert und liefert die

Gesellschaft für mechanische Industrie  
**Basel**

Zwingerstrasse 25 — Telephon 6000

## FABRIKATION u. VERTRIEB CHEM. BAUTECHN. ARTIKEL

### JGAS

Kilt- u. Anstrichpräparat Säuren  
Laugen, Öle, Feuer- u. Wasser-  
beständig. Zum Aufkleben von  
Linoleum u. Parketts. Zur  
Befestigung von  
Maschinen.

### JGOL

Wetterbeständige Kilt- u.  
Anstrichmasse auf Beton u.  
Mauerwerk, Terrassen u. Dach-  
er, Eisen u. Rostschutz-An-  
strich. Imprägnier-  
g. Schwam.

Man verlange  
Offerte, Prospekte  
Gebrauchsanweis-  
ungen, Referenzen

### SIKA

Dichtet erprobt gegen  
grössten Grund u. Berg-  
wasserdruck, Schlagregen  
u. Feuchtigkeit.  
Staubtrockene  
Abdichtung.

Eigenes Ver-  
suchslaboratorium.  
Langjährige  
Garantien.

### CON- SERVADO

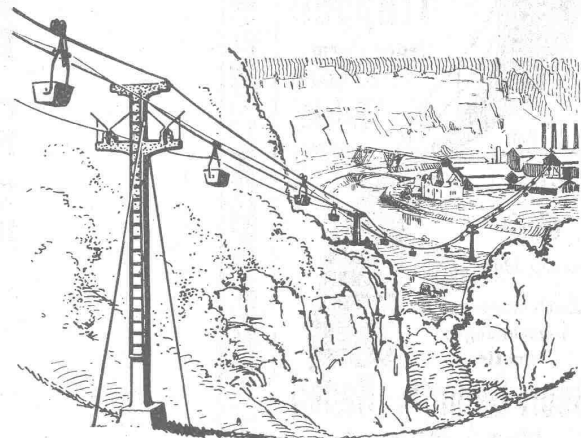
Imprägnierung u. Hartung  
u. Fassaden, Putz, Natur-  
Kunststein, Vorsatzbeton.  
Schutz g. Salpeter-Aus-  
blühungen und  
Atmosphären.

TELEPHON SELN. 3963

TELEGRAMME „SIKA“

**KASPAR WINKLER u. Co**

NEUGASSE 99 **ZÜRICH** NEUGASSE 99



# SCHWEBE-BAHNEN FÜR MATERIAL- TRANSPORTE

LUFTSEIL-BAHNEN ★ ★ HÄNGE-BAHNEN  
ELEKTRO-HÄNGE-BAHNEN



## OEHLER & Co

**Basel**

EISEN- UND STAHLWERKE

# GRANIT

A.-G. H. Schulthess, Personico (Tessin).

Direktion in Lavorgo (Tessin) — Telephon 9  
Zweibureau: Eichstr. 9, Zürich 3, Telephon 66.75

Ausgedehnte Steinbrüche und Werkplätze in Personico (Station Bodio), Cresciano (Station Osogna), Tenero (Station Gordola) und im Verzascatal.

**Spezialität: Weisser Verzascagränit für bessere Treppenanlagen.**

Lieferantin sämtlicher innerer Treppenanlagen zur Universität Zürich, zum Naturwissenschaftlichen und Land- und Forstwirtschaftlichen Institut der Eidgenössischen Technischen Hochschule, zum Bezirksgebäude Zürich.

**PATENT-ANWÄLTE**  
**E. BLUM & C.** DIPL. INGENIEURE  
GEGRÜNDET 1878 · ZÜRICH · BAHNHOFSTR. 74

**Gelegenheits-Elektro-  
Motoren u. Maschinen**  
liefert mit Garantie

**Elektro-Mechanische  
Reparaturwerkstätte Zürich**  
Hardturmstr. 121, Zürich 5,  
„Orion“.

Schmiedeiserne  
**Treppen**  
jeder Form,  
aus ganzen  
Tafeln  
gebogen



⊕ Pat.  
D. R. G. M.  
leicht  
solid  
billig  
wenig Unterhalt!  
Zeichnungen und  
Berechnungen  
gratis.

**Gebr. Demuth, Baden**  
:: Blechblegearbeiten ::



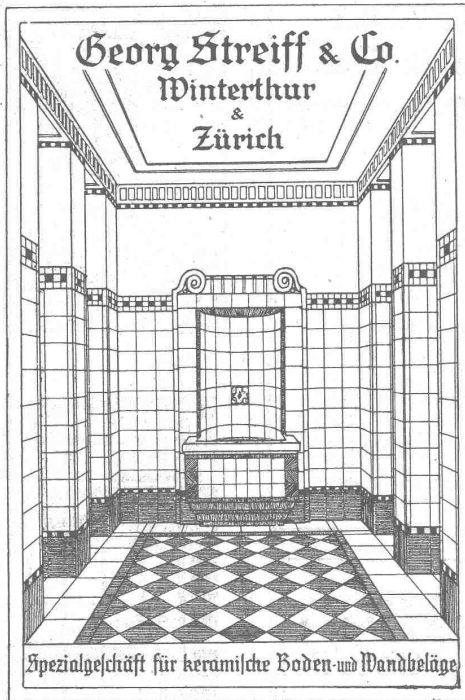
**BUSCH**  
**MAINZ**  
METALLWAREN  
PRÄZISIONSWARE  
3700 ARBEITER  
1000 HILFSMASCHINEN

<b>Miete</b>	<b>Rollmaterial</b>	Lokomotiven	Wasch-Anlagen	<b>Kauf</b>
	<b>Und</b>	Bagger :: Lokomobile	Krane :: Hebezeuge	
	<b>Baumaschinen</b>	Seilbahnen	Mischer :: Pumpen	
	<b>A. G. ZÜRICH</b>	Rangier-Anlagen	Kompressore	
	Seidengasse 16	Brech-, Sortier- und	Motore	
	Telefon, Selnau 2752	Telegr. Rubag		

# Landis & Gyr A.G. Zug

## Elektrizitätszähler

FERRARIS - WATTMETER  
ZEIT- & SPERRSCHALTER



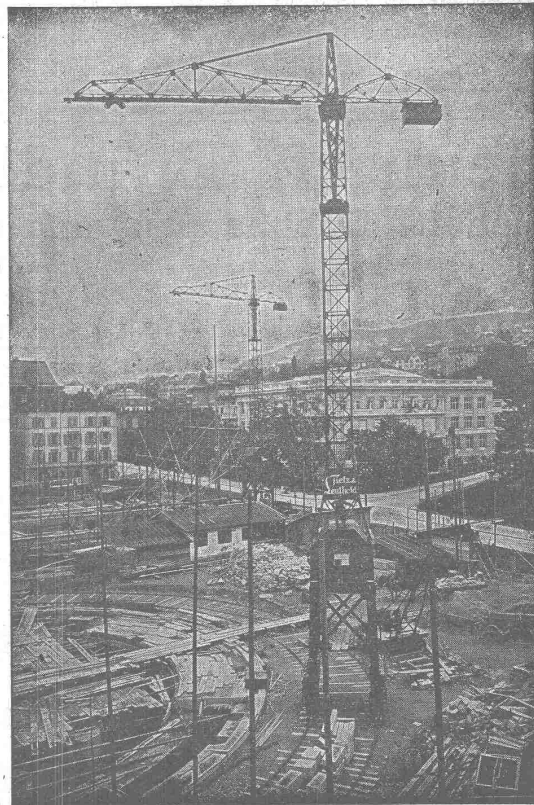
## Ernst Lier, Zürich 3

Zurlindenstrasse 53 — Telefon 4752

Technisches Bureau

Üebernahme und Ausfertigung  
technischer Arbeiten jeder Art  
Ausarbeitung von Plänen für technische  
und gesundheits-technische Anlagen.

## Grüring-Krane



### Fahrbare Turm-Dreh-Krane

Einmotoren-Krane neuesten Systems, bestens bewährt.

⊕ Patent. Prima Referenzen.

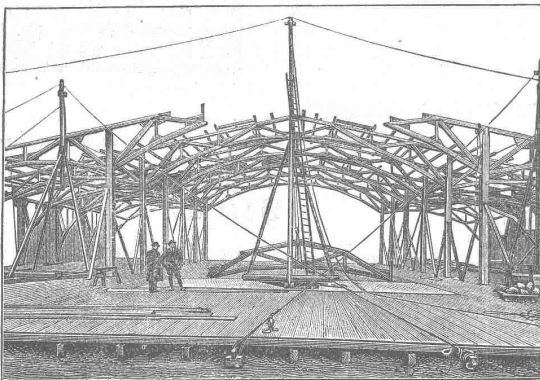
Im Betrieb zu besichtigen: Technische Hochschule Zürich.

**F. Grüring-Dutoit, Söhne & C<sup>ie</sup>**

Konstruktionswerkstätte

Biel: Telefon 280 — Mett: Telefon 513

## Moderner Holzbau, Syst. „Holzfachwerk“



Halle 3 der Schweiz. Mustermesse in Basel.

**Leicht, billig, rasche Montage.**

Jede gewünschte Form statisch einwandfrei ausführbar.

Mehrere 1000 m<sup>2</sup> überbaut.

Patentinhaber:

**Kienast & Hammerer, Zürich**

Ingenieur-Architekturbureau

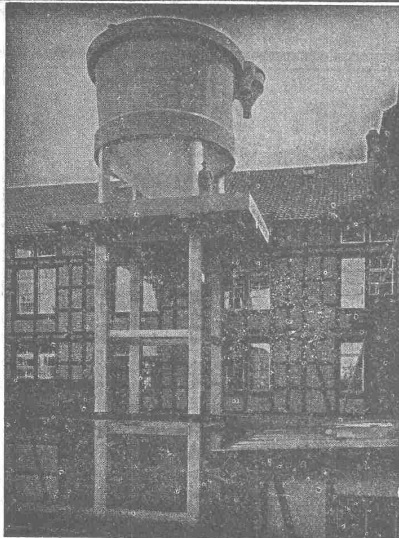
Seefeldstrasse 47 — Telefon: Hottingen 48.08

Man verlange kostenlose Offerte.



# Sondier-Bohrungen

für Fundationsarbeiten, Wasserversorgungen übernehmen  
**Guggenbühl, Müller & Co., Zürich**



Papierstoff-Fänger der Karton- und Papierfabrik  
G. Laager, Bischofszell, 1917.

## Dr. Nowacki vorm. E. Froté & Cie.

Telephon 4410 **Zürich 7** Hottingerstrasse 52

### Industriebauten

in Beton und Eisenbeton  
Geschäftshäuser, Fabriken, Magazine

### Flüssigkeitsbehälter

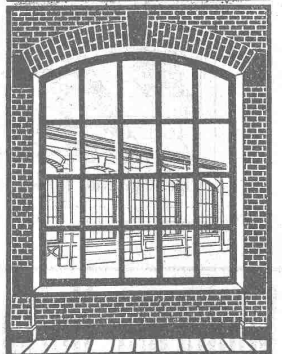
Reservoirs, Stofffänger  
Behälter für Heisswasser, Säuren, Oele, Gase

### Klär- und Filteranlagen

zur Reinigung von Fäkal- und Fabrikabwassern



### W. KOCH & Co ZURICH EISENBAU



### SCHMIEDEISERNE FENSTER

## Heinrich Brändli, Horgen Asphalt-, Dachpappen- und Holzzementfabrik

Telephon Nr. 38 — Telegramme: Heinrich Brändli

liefert



in nur prima Qualität Asphalt-Isolierplatten für wasserdichte Eindeckungen von Brücken, Gewölben, Durchlässen, Mauerabdeckungen bei Eisenbahnen, Strassen, Hoch- und Tiefbauarbeiten in verschiedenen Stärken, je nach Angabe der Verwendungsarten.

Fachmännische Ratschläge. — Referenzen zu Diensten.

# SIA ZÜRICH

Bahnhofstr. 110  
Telephon: 28-90

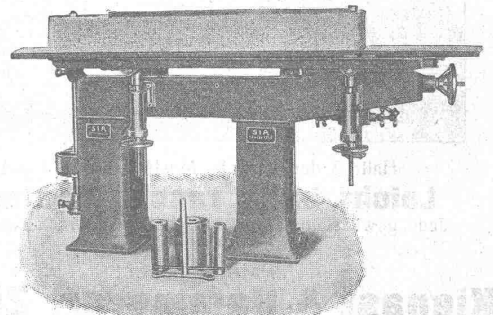
Fabrik: Frauenfeld

SCHWEIZERISCHE  
SCHMIRGEL-  
& SCHLEIF-  
INDUSTRIE  
ARTIEN-GES. S. S.

FABRIKATION  
VON  
GLASPAPIER  
UND  
SCHMIRGEL-  
LEINEN

MODERNE BAND-SCHLEIF-MASCHINEN FÜR DIE HOLZ-UM-METALLINDUSTRIE  
ENDLOSE SCHLEIFBÄNDER SCHLAGFREI LAUFEND

### Bandschleifmaschine SIA 5a



Ein Modell unserer typischen Bandschleifmaschinen