

Zeitschrift: Schweizerische Bauzeitung
Herausgeber: Verlags-AG der akademischen technischen Vereine
Band: 71/72 (1918)
Heft: 17

Werbung

Nutzungsbedingungen

Die ETH-Bibliothek ist die Anbieterin der digitalisierten Zeitschriften. Sie besitzt keine Urheberrechte an den Zeitschriften und ist nicht verantwortlich für deren Inhalte. Die Rechte liegen in der Regel bei den Herausgebern beziehungsweise den externen Rechteinhabern. [Siehe Rechtliche Hinweise.](#)

Conditions d'utilisation

L'ETH Library est le fournisseur des revues numérisées. Elle ne détient aucun droit d'auteur sur les revues et n'est pas responsable de leur contenu. En règle générale, les droits sont détenus par les éditeurs ou les détenteurs de droits externes. [Voir Informations légales.](#)

Terms of use

The ETH Library is the provider of the digitised journals. It does not own any copyrights to the journals and is not responsible for their content. The rights usually lie with the publishers or the external rights holders. [See Legal notice.](#)

Download PDF: 15.03.2025

ETH-Bibliothek Zürich, E-Periodica, <https://www.e-periodica.ch>

Schweizerische Bauzeitung

Abonnementspreis:

Schweiz 25 Fr. jährlich
Ausland 30 Fr. jährlich

Für Vereinsmitglieder:

Schweiz 20 Fr. jährlich
Ausland 24 Fr. jährlich
sofern beim Herausgeber
abonniert wird

DES SCHWEIZ. ING.- & ARCHITEKTEN-VEREINS & DER GESELLSCHAFT EHEM. STUDIERENDER DER EIDG. TECHN. HOCHSCHULE.

WOCHENSCHRIFT

FÜR BAU-, VERKEHRS- UND MASCHINENTECHNIK

GEGRÜNDET VON A. WALDNER, ING. HERAUSGEBER A. JEGHER, ING., ZÜRICH

Verlag: A. & C. Jegher, Zürich — Kommissionsverlag: Rascher & Cie., Zürich und Leipzig

ORGAN

Insertionspreis:

4-gespalt. Petitzeile oder deren Raum . 40 Cts.
Haupttitelseite: 60 Cts.
Alleinige Inseraten-Annahme: Rudolf Mosse, Annoncen-Expedition, Zürich, Basel und deren Filialen und Agenturen

DRAHTLAMPE **MITRALAMPE**

AEG

FÜR WOHNRAUME & WERKSTATTEN **PRO PRA** FÜR STRASSEN UND HALLEN

PERSONEN-& WAREN-AUFZÜGE nach bewährtem System

für jede Leistung und Betriebsart

Schweiz. Wagonsfabrik Schlieren A. G., Schlieren-Zürich

Telephon: Selnau 11.15
Telegr.: Wagonsfabrik Schlieren

Eisenkonstruktionen

Brücken, Hochbauten, Masten, Réservoirs
Krane, Fenster, Blecharbeiten etc. etc.

Wartmann, Vallette & Cie., Brugg.

ARBENZ

Motorlastwagen

für das Baugewerbe

Motorwagenfabrik
ARBENZ A.-G.
ALBISRIEDEN - Zürich

5 Tonnen Cardanwagen mit vom Motor aus automatisch kipparer Ladebrücke.



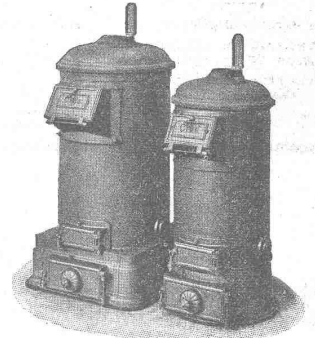
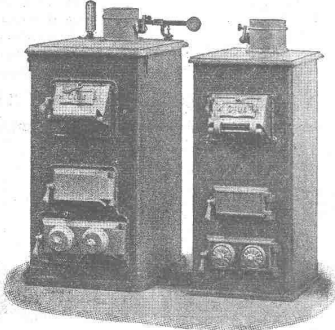
GESELLSCHAFT DER LUDW. VON ROLLSCHEN EISENWERKE
 · FILIALE: EISENWERK CLUS KT. SOLOTHURN ·



Cluser Heizkessel

für Warmwasser- und Niederdruck-Dampfheizung, sowie für gewerbliche Anlagen.

Bewährtes System.
Bequeme Reinigung während dem Betriebe.
 Ueber 9000 Cluserkessel im Betriebe.



Radiatoren

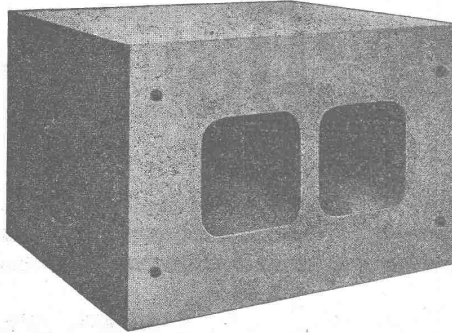
55 verschiedene Modelle.

Rippenheizröhren, Wärmeplatten, Wärmeschränke, Wärmetsche, Ventile, Formstücke und Flanschen.

Lieferung ab Vorrat.

Zu beziehen durch die Installationsfirmen.

Das beste, billigste
 Zentralheizungskamin

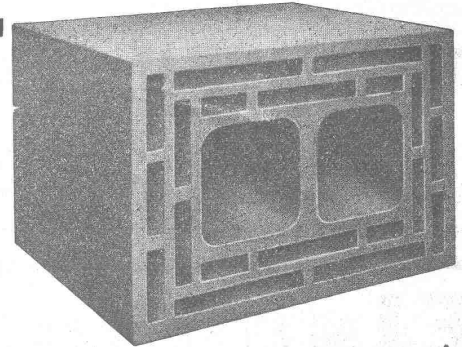


Isolit

+ Patent D. R. P.

Leichtes Versetzen.
 Isolierter Rauchkanal.
 Breites Mörtelaufleger,
 Dauernd dichtes Kamin.
 Ganz glatter Rauchkanal.

Das beste, billigste
 Rauchkamin.



Zürich

Seefeldstrasse 35
 Tel.: Hottingen 50.19

Adolf Popken

Verkaufsbureau des
 „Kaminwerk Allschwil-Basel“

Basel

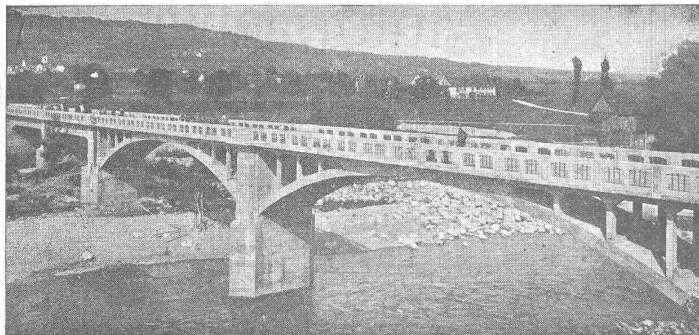
Thiersteinerrain 50
 Telefon 33.72

J. J. RUEGG

ZÜRICH UND WEINFELDEN

Seestrasse 30

Telephon: Selnau 66.92



INGENIEURBUREAU
 UND
 BAUUNTERNEHMUNG

FÜR
 HOCH- UND TIEFBAU

Projekte, Ausführung

von
 Beton- und Eisenbetonbauten

Brückenbau
Wasser- und Eisen-
bahnbau

Foundationen, Eisenbetonpfähle
 Fabrikbauten, Lagerhäuser, Silos
 Deckenkonstruktionen, Reservoirs

Glasdächer und Dachoberlichter in kittlosen Systemen

Einfache und doppelte Verglasung

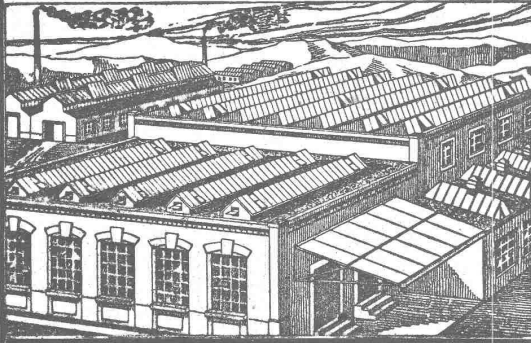
Schweizerische und ausländische Patente

Sämtliche Spenglerarbeiten für Fabrikbauten

**GLASDACHWERKE
SIMON KULLI, OLTEN**

Aeltestes Spezialgeschäft, gegr. 1854.

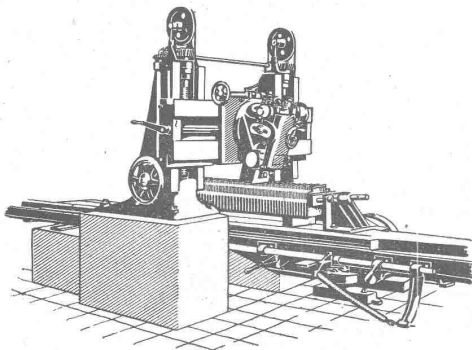
Schweizer Firma. Telephon 56. Eigenes Ingenieurbureau.



Schweizerische Lokomotiv- und Maschinenfabrik Winterthur

Steinbearbeitungs-Maschinen „Winterthur“

zum Scharrieren, Stocken und Profilieren
von Natur- und Kunststeinen jeder Art.



Weitere Fabrikate:

Lokomotiven jeden Systems

Diesel- und Gasmotoren, horizontaler und
vertikaler Bauart

Gaserzeuger für Kohlen, Torf, Holzabfälle etc.

Dampfkessel und Kesselschmiedearbeiten jeder
Art

Kesselwagen

Extraktionsanlagen für Verwertung von
Knochen, Kadavern etc.

Rotierende Kompressoren u. **Vakuumpumpen**

Brikettierungs-Maschinen für Torf, Staub-
kohlen, Koksgries etc. etc.

Eisenwerk-Aktiengesellschaft Bosshard & Cie., Näfels.

Abteilung Eisenhochbau:

Brücken, Hochbauten, Reservoirs, Maste etc. etc.

Abteilung Maschinenfabrik u. Giesserei:

Mechanische Förderanlagen, Schleusen und Wehr-
anlagen, Krane aller Systeme, Maschinen- u. Bauguss.



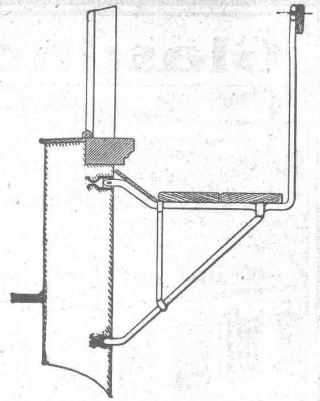
Das Ideal aller Gerüste (ohne Stangen)
ist das
Blitz-Gerüst

System E. Schärer.

Ungehindert freier Verkehr bei Gebäude-Renovationen
Neu- und Umbauten.

Mietweise Abgabe von Trägern an Baumeister.

Mietweise Erstellung kompletter Gerüstungen
durch die Konzessionäre:



Blitz-Träger No. 1. Ca. 1:33.

Schweizerische Landesausstellung 1914:
1 goldene und 2 silberne Medaillen.

Zürich 8: Fietz & Leuthold, Baugeschäft
Zürich 2: Fr. Erismann, Ing., Baugeschäft, Bleicherweg 36
Winterthur: M. Häring, Baugeschäft
Andelfingen: E. Landolt-Frey, Baugeschäft
Neuhausen: Joseph Albrecht, Baumeister

Bern: G. Rieser, Baugeschäft
Genf: Ed. Cuénod, S. A., Entrepreneur
Luzern: E. Berger, Baugeschäft
Glarus: Rud. Stüssy-Aebly, Baugeschäft
Bubikon: A. Oetiker, Baumeister

Herisau: Joh. Müller, Baumeister
St. Gallen: Sigris-Merz & Cie., Baugeschäft
Rheinfelden: Fritz Schär, Baugeschäft
Olten: Otto Ehrensperger, Baugeschäft

Schweizerische Gerüst-Gesellschaft A.-G., Zürich 7

Weitere Lizenzen werden abgegeben.

Steinwiesstrasse 86 — Telephon 2134 — Telegramm-Adresse: „Blitzgerüst“.

Weitere Lizenzen werden abgegeben.

Lichtpausanstalt

Albrecht

Zürich 1

Hirschengr. 80, Tel.: Hoff. 5.67

Heliographie

Plandruck

Aktiengesellschaft für Holzhandel u. Holzindustrie
Sitz in Genf

Bureau in Zürich, Usterstrasse 19, Telephon: Selnau 4587

Sägereien und Hobelwerke in Chur und Staad

Telegramm-Adresse: „Bois“

Beste Bezugsquelle für

Bretter und Hobelwaren aller Art
Kisten, Kübel etc.

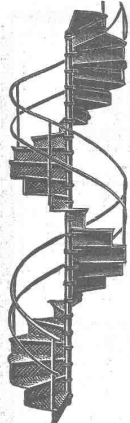
**WAND
REGALE**
VERSTELLBAR



grosse
Tragfähigkeit

JOSMEYER
EISENBAU-WERKSTÄTTE
LUZERN
GIBALTARSTRASSE

Schmiedeeiserne
Gerade-
Gewundene-
Wendel-
TREPPEN
Patente

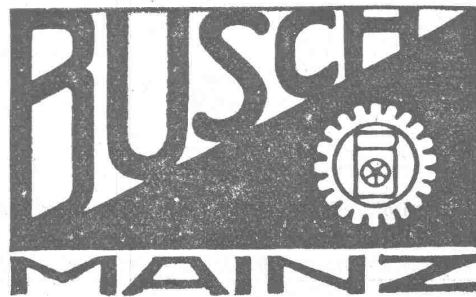


Eisen- u. Blech-
Konstruktionen

Biege-Arbeiten
für Grob- und
Feinbleche

Kalt- u. Warm-
Pressartikel

Gebr. Demuth, Baden



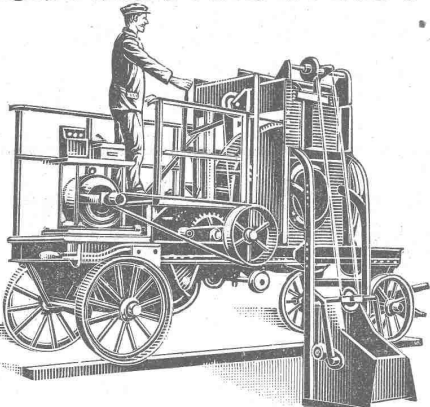
METALLWAREN
PRÄZISIONSWARE
3700 ARBEITER
1000 HILFSMASCHINEN

GRAPHAG

Graphit-Werke A.-G., Affoltern bei Zürich

Lieferung von
Graphit und Graphit-Elektroden bester Qualität

Telegrammadresse: GRAPHAG, AFFOLTERN bei Zürich
Telephon: Affoltern bei Zürich Nr. 22



Betonmischmaschinen

in
Kauf und Miete

Beton- und Mörtelmischer

von 40 bis 50, 80 bis 100, 200 m³ Tagesleistung
mit oder ohne Materialaufzug
mit oder ohne komb. Bauwinde
zu billigsten Fabrikpreisen.

J. Brun & Cie., Nebikon
Maschinenfabrik.

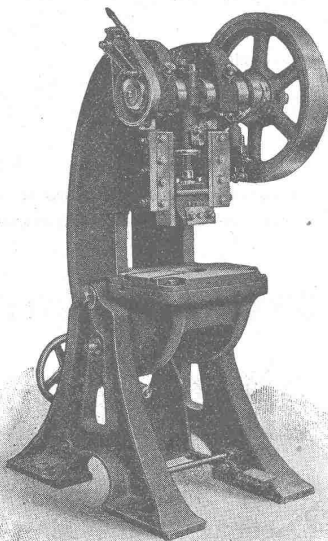
Erfindungs-Patente
Marken-Muster-
& Modell-Schutz im In- u. Ausland
H. KIRCHHOFER vormals
Bourry-Séquin & Co., ZÜRICH
1850.
Gegründet

Für Zeichenbureau.

Skizzierpapiere und
Paus-Detail
Detailzeichen, hochtransparent
Pauspapiere, ölfrei und geölt
Zeichenpapiere, assortiert
Lichtpauspapiere
Millimeterpauspapiere
Millimeterzeichen- „
in Rollen und Blocs, braun und
blau, liefert sofort billig
G. Suter-Glogg
Basel 7.

FERRUM

Giesserei u. Maschinenfabrik A.-G.
Rapperswil (Aargau)



Sämtliche Maschinen für die Nahrungs-
mittelbranche (Konserven, Marmeladen,
Dörrereien etc.) sowie für die Blech-
Emballagen-Industrie.

Excenter-Pressen
Gewinde-Drückbänke

etc. etc.

Spezialität.

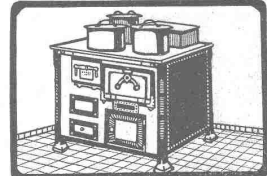
Patent. Zündholzschneidmaschine, zirka
25 000 000 Stück Zündhölzer pro Tag
liefernd.

Langjährige Erfahrungen.

Verlangen Sie Offerten.

PATENT-ANWÄLTE
E. BLUM & Co. Dipl. INGENIEURE
GEGRÜNDET 1878 · ZÜRICH · BAHNHOFSTR. 74

OFENFABRIK
SURSEE
Grösste Ofenfabrik der Schweiz



KÖCHHERDE
für
Private
Restaurants/Hotels
Preislisten Gratis

**Baumann, Koelliker & Co. Kontaktleitungen
Zürich 2 elektrischer Bahnen**

SCHWEIZERISCHE MAGNETA A.-G., ZÜRICH
erstellt als Spezialität
Elektrische Zentraluhrenanlagen

für Städte, Schulhäuser, Fabriken etc. Ueber 100 000 Magneta-Uhren in allen Weltteilen in Betrieb.

**FABRIKATION u. VERTRIEB
CHEM. BAUTECHN. ARTIKEL**

JGAS

*Kält- u. Anstrichpräparat, Säuren
Laugen, Ode, Feuer- u. Wasser-
beständig, zum Aufkleben von
Linoleum u. Parketts, zur
Befestigung von
Maschinen.*

JGOL

*Wetterbeständige Kält- u.
Anstrichmasse auf Beton u.
Mauerwerk, Terrassen, Däch-
er, Eisen u. Rostschutz-An-
strich, Imprägnier-
g. Schwamm.*

SIKA

*Man verlange
Offerte, Prospekte,
Gebrauchsanwei-
sungen, Referenzen*

*Dichtet erprobt gegen
grössten Grund u. Berg-
wasserdruck, Schlagregen
u. Feuchtigkeit.
Staubtrockene
Abdichtung.*

*Eigenes Ver-
suchslaboratorium,
Langjährige
Garantien.*

**CON-
SERVADO**

*Imprägnierung u. Hartung
u. Fassaden, Putz, Natur-
Kunststein, Vorsatzbeton,
Schütz g. Salpeter-Aus-
blühungen und
Atmosphären.*

TELEPHON SELN. 3963

TELEGRAMME „SIKA“

KASPAR WINKLER u. Co

NEUGASSE 99 **ZÜRICH** NEUGASSE 99

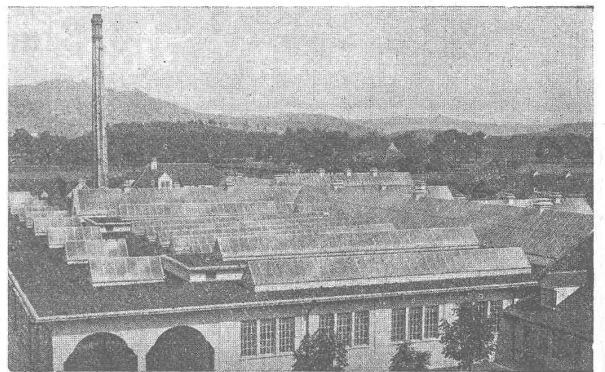
**Bruno Wehrli, phototechnische
Anstalt**

Kilchberg bei Zürich

Vergrößerung und Verkleinerung von Plänen, Landkarten
Zeichnungen etc. auf jeden Masstab.

Kittlose Glasdächer

(System Zimmermann)



Städt. Schlachthof Bern, 4000 m²

Walther & Müller, Bern

Telephon Nr. 912 — Telegramme: Walthermüller

Vertreten in:

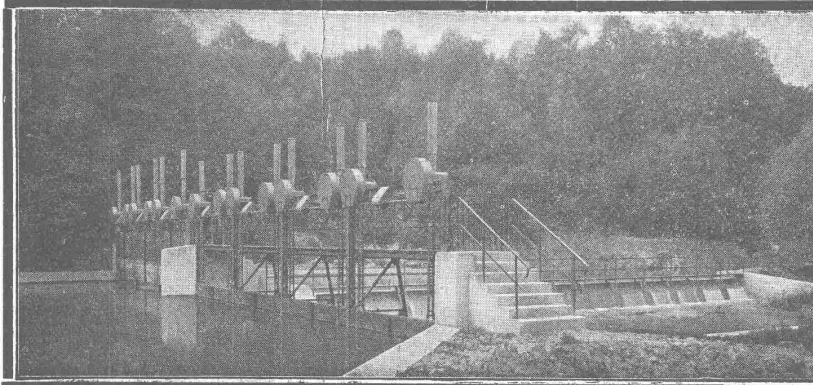
Zürich

durch P. Appel, Limmatstr. 55
Telephon: Selnau 66.54

Frauenfeld

durch J. Tuchschnid's Erben
Telephon Nr. 70

Eigenes technisches Bureau — Verlangen Sie unsern Besuch.



W. Koch & Co., Zürich

Wehranlagen

Maschinenfabrik
Eisenbau — Giesserei

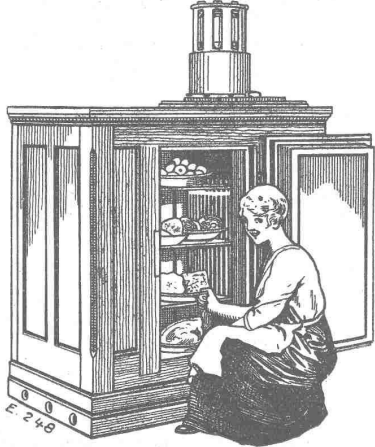
AUTOFRIGOR A.G.

Zürich

Bureau und Ausstellungsraum:
Utoquai 31 — Zürich 8 — Tel. Hottingen 32.17

Klein-Kühlmaschine

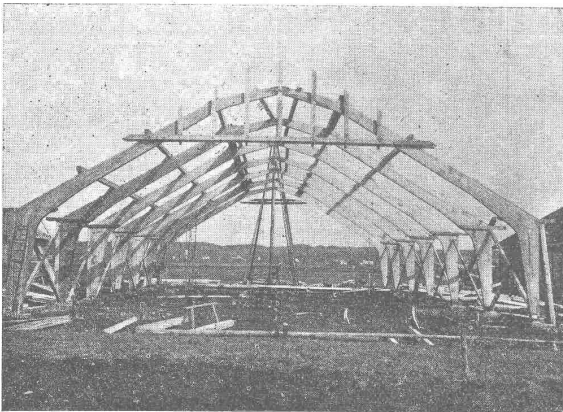
Autofrigor



(völlig automatisch) für alle Arten von Betrieben wie z. B.
Hotels, Haushaltungen, Metzgereien
Mehrfach patentiert in vielen Staaten. 46/18

Patentierter Vertikallamellenbinder

Statisch einwandfreie Holzkonstruktionen



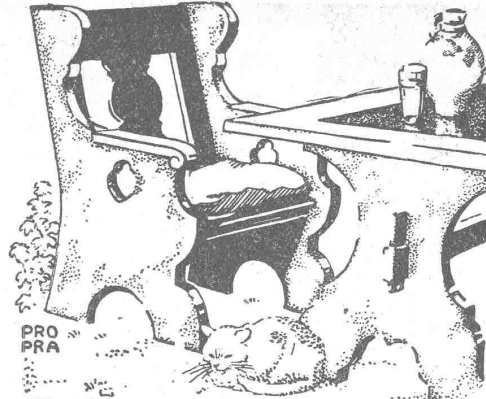
Schuppenbauten (Billige Lagerräume)
Dreigelenkbogen ohne Zugband

Projektierendes Ingenieurbureau

Gustav Thurnherr

Zürich, Limmatquai 34

Zahlreiche Referenzen



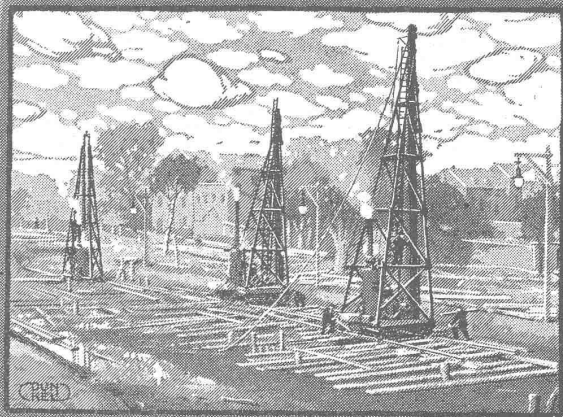
PRO PRA
BERNER ARMSSEL
und Berner Bauern Tisch mit
Einlage von Glarnerschiefer. Ge-
schätzteste Modelle aus unserm
KATALOG
über Gartenmöbel „Der Sitz im Grünen“
Bitte verlangen Sie ihn!
SUTER-STREHLER
SÖHNE & CO. ZÜRICH
LÖWENPLATZ



MENCK & HAMBROCK

ALTONA-HAMBURG

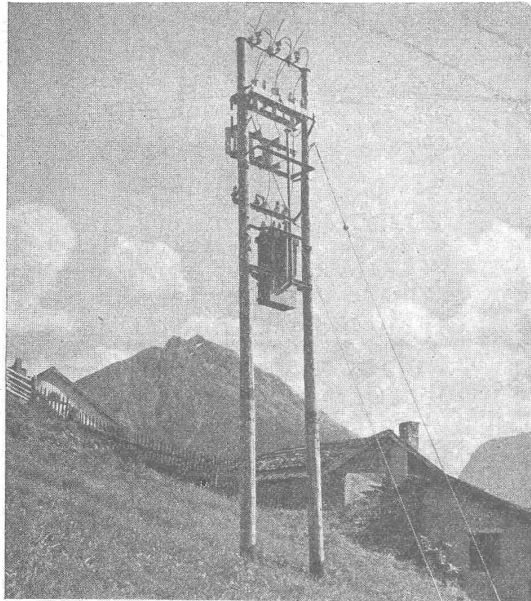
RAMMEN



VERTRETER FÜR DIE SCHWEIZ:
FRITZ MARTI A.G.
BERN

MURYENSTRASSE 55
FERNSPRECHER NR. 1072

BB C



Stangentransformator-Stationen

für Leistungen bis 70 kVA
und 30000 Volt Oberspannung.

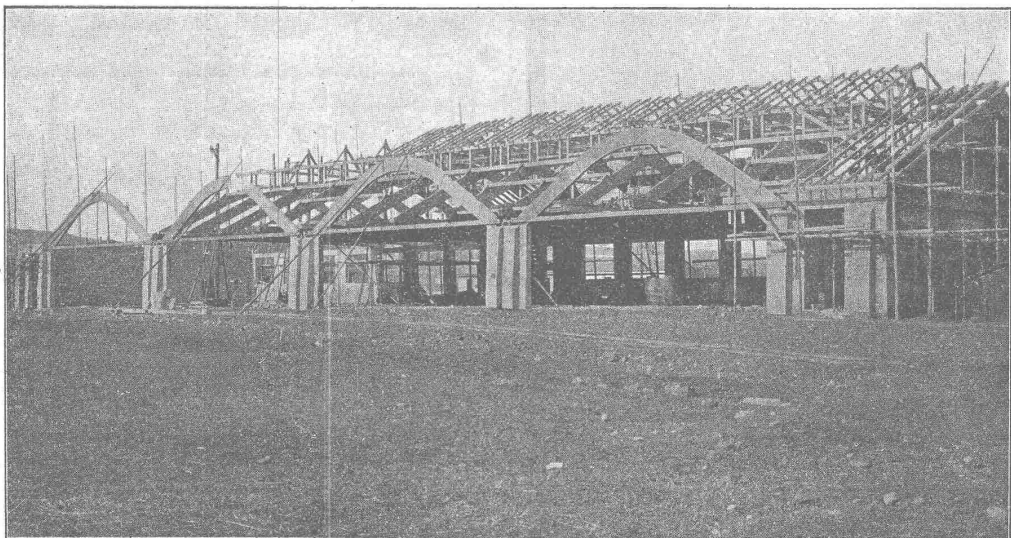
Einfachste Anordnung.

Wetterfeste Ausführung der
Transformatoren
und
Apparate.

A.-G. BROWN, BOVERI & C^{IE} BADEN (SCHWEIZ)
Verkaufsbureaux: Baden, Basel, Bern, Lausanne

Hetzer-Construktionen

Schweizer Patente. — Ueberdeckte Fläche in der Schweiz rund 160000 m².



Neue Flugzeughalle auf dem Eidg. Flugplatz in Dübendorf (im Bau)

Schweiz. A.-G. für Hetzer'sche Holzbauweisen, Zürich