

Zeitschrift: Schweizerische Bauzeitung
Herausgeber: Verlags-AG der akademischen technischen Vereine
Band: 71/72 (1918)
Heft: 18

Werbung

Nutzungsbedingungen

Die ETH-Bibliothek ist die Anbieterin der digitalisierten Zeitschriften. Sie besitzt keine Urheberrechte an den Zeitschriften und ist nicht verantwortlich für deren Inhalte. Die Rechte liegen in der Regel bei den Herausgebern beziehungsweise den externen Rechteinhabern. [Siehe Rechtliche Hinweise.](#)

Conditions d'utilisation

L'ETH Library est le fournisseur des revues numérisées. Elle ne détient aucun droit d'auteur sur les revues et n'est pas responsable de leur contenu. En règle générale, les droits sont détenus par les éditeurs ou les détenteurs de droits externes. [Voir Informations légales.](#)

Terms of use

The ETH Library is the provider of the digitised journals. It does not own any copyrights to the journals and is not responsible for their content. The rights usually lie with the publishers or the external rights holders. [See Legal notice.](#)

Download PDF: 01.04.2025

ETH-Bibliothek Zürich, E-Periodica, <https://www.e-periodica.ch>

Schweizerische Bauzeitung

Abonnementspreis:Schweiz 25 Fr. jährlich
Ausland 30 Fr. jährlich**Für Vereinsmitglieder:**Schweiz 20 Fr. jährlich
Ausland 24 Fr. jährlich
sofern beim Herausgeber
abonniert wird**WOCHENSCHRIFT****FÜR BAU-, VERKEHRS- UND MASCHINENTECHNIK**

GEGRÜNDET VON A. WALDNER, ING. HERAUSGEBER A. JEGHER, ING., ZÜRICH

Verlag: A. & C. Jegher, Zürich — Kommissionsverlag: Rascher & Cie., Zürich und Leipzig

ORGAN

DES SCHWEIZ. ING.- & ARCHITEKTEN-VEREINS & DER GESELLSCHAFT EHEM. STUDIERENDER DER EIDG. TECHN. HOCHSCHULE.

Insertionspreis:4-gespalt. Petitzeile oder
deren Raum . 40 Cts.
Haupttitelseite: 60 Cts.
Alleinige Inseraten-An-
nahme: Rudolf Mosse,
Zürich, Basel und deren
Filialen und Agenturen

PERSONEN- & WAREN-AUFZÜGE

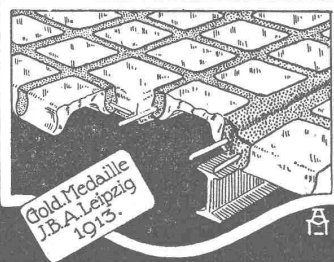
nach
bewährtem
System

für jede Leistung und Betriebsart

Schweiz. Wagonsfabrik Schlieren A. G., Schlieren-Zürich

Telephon: Soltau 11.15
Telegr.: Wagonsfabrik Schlieren

GLAS-EISEN-BETON

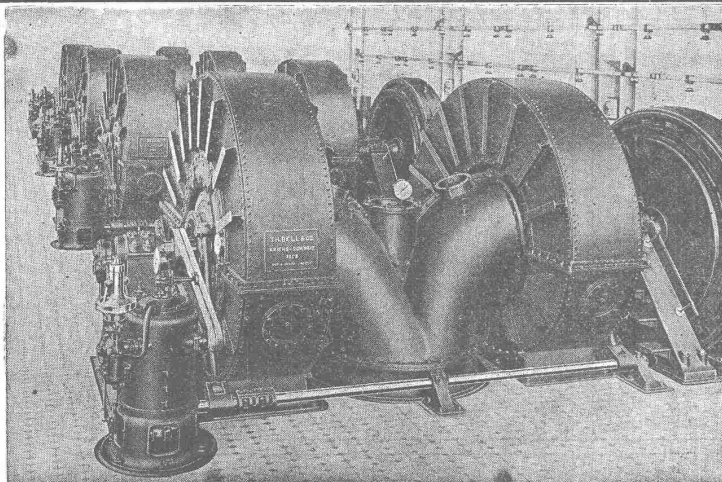
**SYSTEM KEPPLER****Für Fußböden Dächer & Wände**Große Tragfähigkeit. Billig in der Herstellung.
Minimale Unterhaltungskosten. Feuersicher
Leicht zu reinigen. Kein Anstrich nötig**Vertreter:****Rob. Looser, Zürich 4**
Badenerstrasse 41.

Löhle & Kern A.-G. für Eisenbau, Zürich

Entwurf und Ausführung von

Eisenkonstruktionen aller Art.

4 Turbinen à 3500 PS



A.-G. der Maschinenfabrik von

Theodor Bell & Cie

Kriens-Luzern

(Schweiz)

Wasserturbinen

Präzisions-Oeldruck-Regulatoren
Wehranlagen — Rohrleitungen
Komplette hydraulische Anlagen

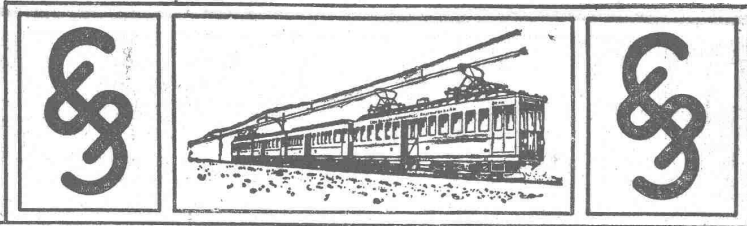
Gasgefüllte Wotan-Lampen

sind zeitgemäß

*Die Edelgas-Füllung
ermöglicht
höchste Ausnutzung
des Stromes*

*Siemens-Schuckertwerke
Zweigbüro Zürich*

Zweigbureau
 ■ ZÜRICH

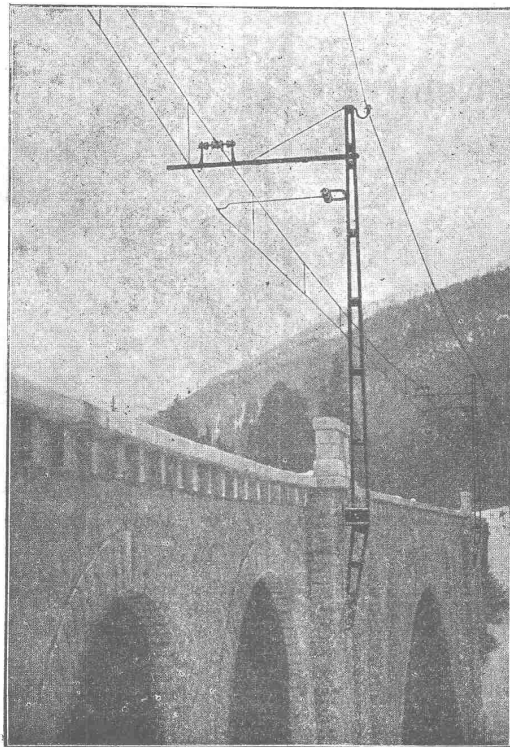


Telegr.-Adr.:
 BUREAUDYN

Telephon
 Selnau 51.25
 und 25.74

SIEMENS-SCHUCKERTWERKE G.m b.H

Fahrleitungen für Voll-, Neben- und Kleinbahnen



Rhätische Bahn

Fahrleitung für Vollbahnen mit Kettenaufhängung ohne Hilfstragdraht an festen Auslegern oder Querträgern.
 Doppelte Porzellanisolation, 10 000 Volt Spannung.

| Bahn-Anlage | km |
|--------------------------------------|------|
| Cöln—Bonn | 44,2 |
| Blankenese—Hamburg—Ohlsdorf | 65,2 |
| Lancaster—Morecambe—Heysham | 38,5 |
| Rotterdam—Haag—Scheveningen | 76,5 |
| Cöln—Porz | 5,8 |
| Lille—Roubaix—Tourcoing | 28 |
| Uerdingen—Caldenhausen | 3,3 |
| Provinziallinien Parma | 40 |
| Cairo—Heliopolis | 18,5 |
| Dornach—Niedermorschweiler | 3,5 |
| Spiez—Frutigen | 22,5 |
| Schwetzingen—Ketsch | 3,4 |
| Dessau—Bitterfeld | 85 |
| Erweiter-Blankenese-Hamburg-Ohlsdorf | 4,1 |
| Hafenbahn Altona | 3,5 |
| Erweiterung Cairo—Heliopolis | 6,1 |
| Harton Coal Co. | 4,8 |
| Bonn—Godesberg—Mehlem | 8,7 |
| Arnheim—Velp | 9,2 |
| Bonn—Siegburg, Bonn—Königswinter | 23,4 |
| Waitzen—Budapest—Gödöllö | 58 |
| St. Pölten—Mariazell | 106 |
| Caldenhausen—Mörs | 7,3 |
| Leiden—Katwijk—Noordwijk | 38 |
| Harpen—Lütgendortmund | 3,6 |
| Arnheim—Oosterbeek | 6,3 |
| Verona—St. Bonifacio | 23 |
| Anschlussbahn Wesel | 1,5 |

Bisher ausgeführt insgesamt
7895 km
 Fahrleitung
 davon
1815 km
 mit
Kettenaufhängung
 (siehe nebenstehende Zusammen-
 stellung)
 für Spannungen bis
15 000 Volt.

| Bahn-Anlage | km |
|---|-------|
| Wiesenthalbahn Basel—Schopfheim | 46,5 |
| Cöln—Frechen | 11,6 |
| Kiruna—Riksgränsen | 150 |
| Zernez—St. Moritz, Samaden—Pontresina (Rhätische Bahn) | 45,6 |
| Salzburg—Freilassing, Kirchberg— Berchtesgaden | 39,3 |
| Poprad—Tátrafüred—Csorbasee (Tátrabahn) | 37,3 |
| Zernez—Schuls (Rhätische Bahn) | 27,9 |
| Bremen—Tarmstedt | 26,7 |
| Halle—Leipzig, Dessau—Rosslau | 233 |
| Wesel—Rees—Emmerich | 55 |
| Greifenbg.—Hirschbg.—Ruhbank—Liebau | 215 |
| Cornelmünster—Breinig (Aachener Kleinbahn) | 3,2 |
| Novéant—Gorze | 7,5 |
| Rheinau—Neckarau | 9,6 |
| Müllheim—Badenweiler | 7,5 |
| Oggersheim—Dürkheim | 19,8 |
| Newport—Shildon (North Eastern Railway) | 76 |
| Siegburg—Zündorf | 24,3 |
| Mannheim—Freudenheim | 3,04 |
| Käferthal—Weinheim | 26,78 |
| Böerschächte—Czulow | 11 |
| Shinagawa—Zentralstation (Japan) | 31,2 |
| Darmstadt—Eberstadt | 7 |
| Castrop—Langendreer (Westf. Strassenb.) | 7,8 |
| Ekeberg | 4,4 |

Landis & Gyr A.G. Zug
Elektrizitätszähler
 FERRARIS - WATTMETER
 ZEIT- & SPERRSCHALTER

**Selbstzentrierende
Dreibackenfutter**
 (in den Kulturstaaten patentiert)

Neu!  Neu!

fabriziert und liefert die
**Gesellschaft für mechanische Industrie
Basel**
 Zwingerstrasse 25 — Telephon 6000

Kittlose Glasdächer
 (System Zimmermann)

Best bewährte Oberlichtbedachung für Fabriken, Bahnhöfe etc.



Sprosse „Fortuna“

Walther & Müller, Bern
 Telephon Nr. 912 — Telegramme: Walthermüller
 Vertreten in:
Zürich durch **P. Appel**, Limmatstr. 55
 Telephon: Selnau 66.54
Frauenfeld durch **J. Tuchschmid's Erben**
 Telephon Nr. 70
 Eigenes technisches Bureau — Verlangen Sie unsern Besuch.

Verzinkerei Zug A.G.
 Fabrik für verzinkte
 lackierte und rohe Blechwaren

Blecharbeiten nach jeder Zeichnung und
 nach Mustern

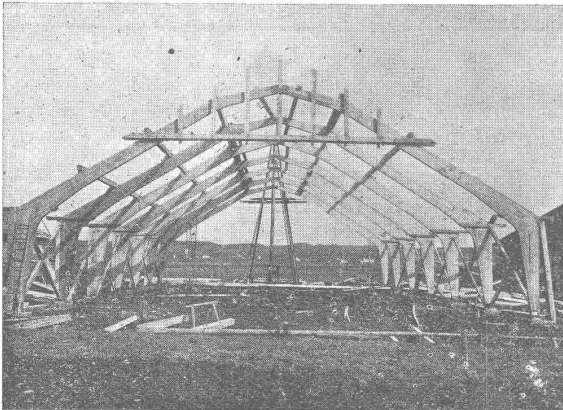
Lohnverzinkung
 Verzinken von Draht in Rollen und Drahtgeweben.

M. Schoch-Werneck
 Treibriemen-, Schlauch- und Gurten-
 Weberei
 Bureau Zürich: Münsterhof Nr. 14
 Telephon: Selnau 31.91

Pressfilter-Tücher für Oel, Seife, chemische
 Fabrikate
 Transportbänder für Torf, Kohle etc.
 Fallhammer-Riemen
 Treibriemen, Hanfschläuche

Ad. Rizzoli & Cie. A.-G., Lugano
Holz-Export Bureau Zürich: Beatengasse 15 **Holz-Export**
 Telephon: Selnau 28.46
Lager in allen Tannen-Schnittwaren in Reiden (Kanton Luzern)

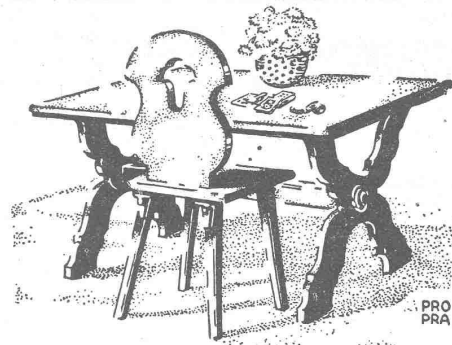
Patentierter Vertikallamellenbinder
 Statisch einwandfreie Holzkonstruktionen



Schuppenbauten (Billige Lagerräume)
 Dreigelenkbogen ohne Zugband

Projektierendes Ingenieurbureau
Gustav Thurnherr
 Zürich, Limmatquai 34

Zahlreiche Referenzen



PRO
 PRA

STABELLEN UND KLAPPTISCHE
 für Veranda, Halle und Garten. Auch dazu
 passende Schnitztruhen und andere
 Bauernmöbel sind

AUSGESTELLT
 in den Verkaufsräumen am Löwenplatz
SUTER, STREHLER, SÖHNE & CO.
ZÜRICH & LÖWENPL.

Mitglieder des Schweiz. Werkbundes

Emil Steiner :-: Zürich-Wiedikon
Mechanische Werkstätte und Maschinen-Handlung

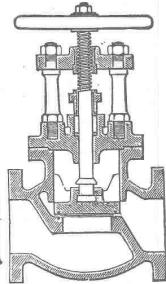
Lager in gebrauchten Maschinen aller Art, Dampfkesseln,
 Motoren, Reservoirs, Rippenheizröhren etc. etc.
 Spezialität: Transmissionen, gebrauchte
 Wellen, Sellers- und Ringschmier-
 lager neuester Systeme,
 Riemenscheiben in Eisen und Holz.

K. Schäffer

Lager und Verkaufsstelle von
Schäffer & Budenberg G.m.b.H., Zürich
 Stampfenbachstr. 61



Maschinen-
 und Dampfkessel-
Armaturen



**KAISER & CO. MASCHINEN-
 FABRIK A.G.**
CASSEL 24

Drahtseilbahnen.

Hängeseilbahnen, Elektrohänge-
 bahnen, Ketten- u. Seilseil-
 bahnen, Bremsberge u.
 Bremsgesenke,
 Streckenför-
 derungen.



Vertreter: Fritz Marti A.-G., Bern.

Miete

Rollmaterial
Und
Baumaschinen
A. G. ZÜRICH

Seidengasse 16

Telefon, Seinau 2752

Telegr. Rubag

Lokomotiven
 Bagger :: Lokomobile
 Seilbahnen
 Rangier-Anlagen
 Brech-, Sortier- und

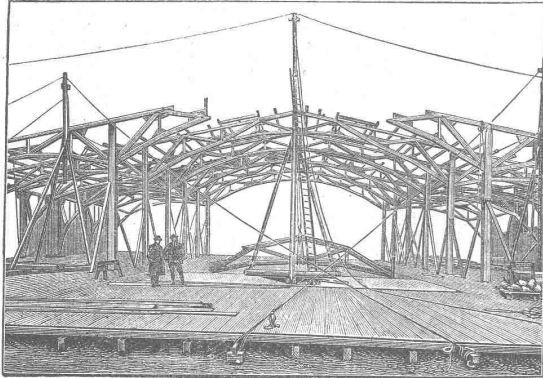
Wasch-Anlagen
 Krane :: Hebezeuge
 Mischer :: Pumpen
 Kompressore
 Motore

Kauf

Baumann, Koelliker & Co. *Beleuchtungskörper und Bronzearbeiten*

Zürich 2

Moderner Holzbau, Syst. „Holzfachwerk“



Halle 3 der Schweiz. Mustermesse in Basel.
Leicht, billig, rasche Montage.
 Jede gewünschte Form statisch einwandfrei ausführbar.
 Mehrere 1000 m² überbaut.

Patentinhaber:
Kienast & Hammerer, Zürich

Ingenieur-Architekturbureau
 Seefeldstrasse 47 — Telephon: Hottingen 48.08
 Man verlange kostenlose Offerte.

Neue rationelle Gebäudeentlüftung



Dachfirstkappen-Entlüfter „Sesam“

⊕ Patent 77894

Oeffnen und Schliessen des ganzen Dachfirstes mit kleinster Zugkraft von einer Stelle aus.
 Grösste Regulierfähigkeit je nach Bedürfnis der Entlüftung.
 In beliebiger Länge ausführbar und auf jedem Gebäude anzubringen. Absolut regendicht.

Generalvertreter:

Louis Müller, Luzern.

E. Vogel, Bau-Ingenieur, Zürich, Neumühlequai 12.



ORELL FÜSSLI * GRAPHISCHE ANSTALT
 BARENGASSE 6 ZÜRICH B. PARADEPLATZ

CLICHÉS
 Jeder Art für Handel-Industrie-Kunst,
 Wissenschaft-Erstklassige Einrichtung
 Zeichnungs-Atelier

Blechwaren-Fabrik und Verzinkerei
 Aktien-Gesellschaft Wolfhausen
 Zweigbureau Zürich (Rudolf Mosse Haus)

Fabrik
 für verzinkte Blechwaren
Lohnverzinkung

Martin Keller & Co.

Wallisellen-Zürich

Spezialhaus für chem.-bautechnische Produkte

Kaltwasserfarben:

INDURIN &
 IDEAL I & II

Oelfarbenersatz
 MEIROL,
 beste Anstreich-
 farbe

Innenanstrich-
 farben:
 BLANCFIXE &
 BRILLANTWEISS



Technische Anstriche
 für alle
 Industriezwecke

Zementabdichtung:
 INERTOL

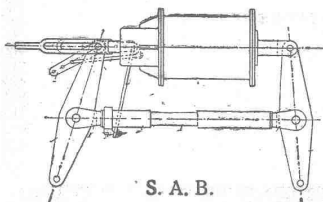
Rostschutz-
 Spezialfarben:
 GLASURIT &
 INERTOL

Trockenlegung:
 PINOL u. RACO
 Schwamm-
 vertilgung

Svenska Aktiebolaget Bromsregulator, Malmö, Schweden

FILIALE ZÜRICH 1
 Fraumünsterstrasse 25

Selbsttätige Bremsenachstell-Vorrichtung



S. A. B.

Patentiert in allen Industriestaaten :: Kann in jedes Bremssystem eingebaut werden.
 Grösste Betriebssicherheit :: Geringere Betriebskosten :: Mathematisch genaue
 Nachstellung garantiert :: Prospekte und Einbauvorschläge kostenlos auf Verlangen.

Eisenbeton im Hoch- und Tiefbau

Fabriken, Lagerhäuser, Silos etc. — Patent. hölzerner Fachwerksbinder.

Statische Berechnungen jeder Art — Expertisen — 30jährige Erfahrung

Ingenieurbureau Klingler & Leuprecht

Diplom. Ingenieure

Wallstrasse Nr. 24 Basel Telephon Nr. 6254

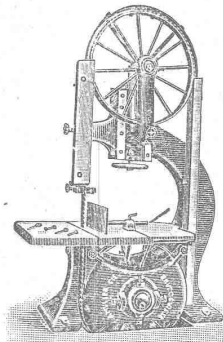
Brückenisolierungen Kiesklebedächer Asphaltarbeiten

aller Art erstellen

Gysel & Cie., Asphaltfabrik
Käpfnach (Horgen)

Telephon Nr. 24 — Telegramme: Asphalt

Holzbearbeitungsmaschinen



A. Müller & Cie
Brugg

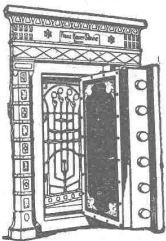
Maschinenfabrik
und Eisengiesserei

Grosses Lager in Brugg

Ausstellungslager
in Zürich, unterer Mühlfesteg 2

Bauer, A.-G., Zürich 6

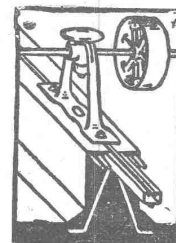
Gegründet 1862



Moderne Tresoranlagen
Panzer Türen
Kassenschränke
Einmauerschränke

Archiv- und Bibliothek-
Anlagen

Kataloge zu Diensten



Architekten Baumeister

D. K. G. Ankerschienen und D. K. G.
Transmissionsträger patentiert,
sind einzige Mittel zur rationellen Befestigung von
Transmissionen, Rohrleitungen etc. i. modernen
Industriebauten.

Prospekt und Muster kostenlos.

Alleinvertrieb durch
J. Louis Müller, Luzern

Biebrich am Rhein.

Wir haben unseren Betrieb in
allen Abteilungen aufrecht er-
halten und sind daher auch während
des Krieges für Lieferungen und
Bau-Ausführungen leistungsfähig

THONWERK BIEBRICH Aktiengesellschaft
Chamottfabrik

Hochfeuerfeste u. säurebeständige Produkte
Bau kompletter Ofenanlagen

Glasdächer und Dachoberlichter

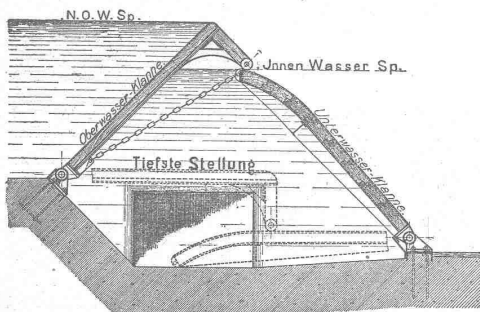
in kifflosen Systemen.

Glasdachwerke Simon Kulli, Olten
Aeltestes Spezialgeschäft, gegr. 1854.

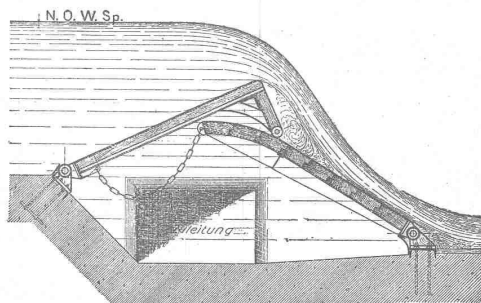
Einzige Fabrik der Schweiz mit Spezial-
maschinen für die Selbstfabrikation der Sprossen.

Schweizer Firma. Telephon 56. Eigenes Ingenieur-Bureau.

Höchste Stellung.



Zwischen-Stellung.



Hydraulisches

Dachwehr

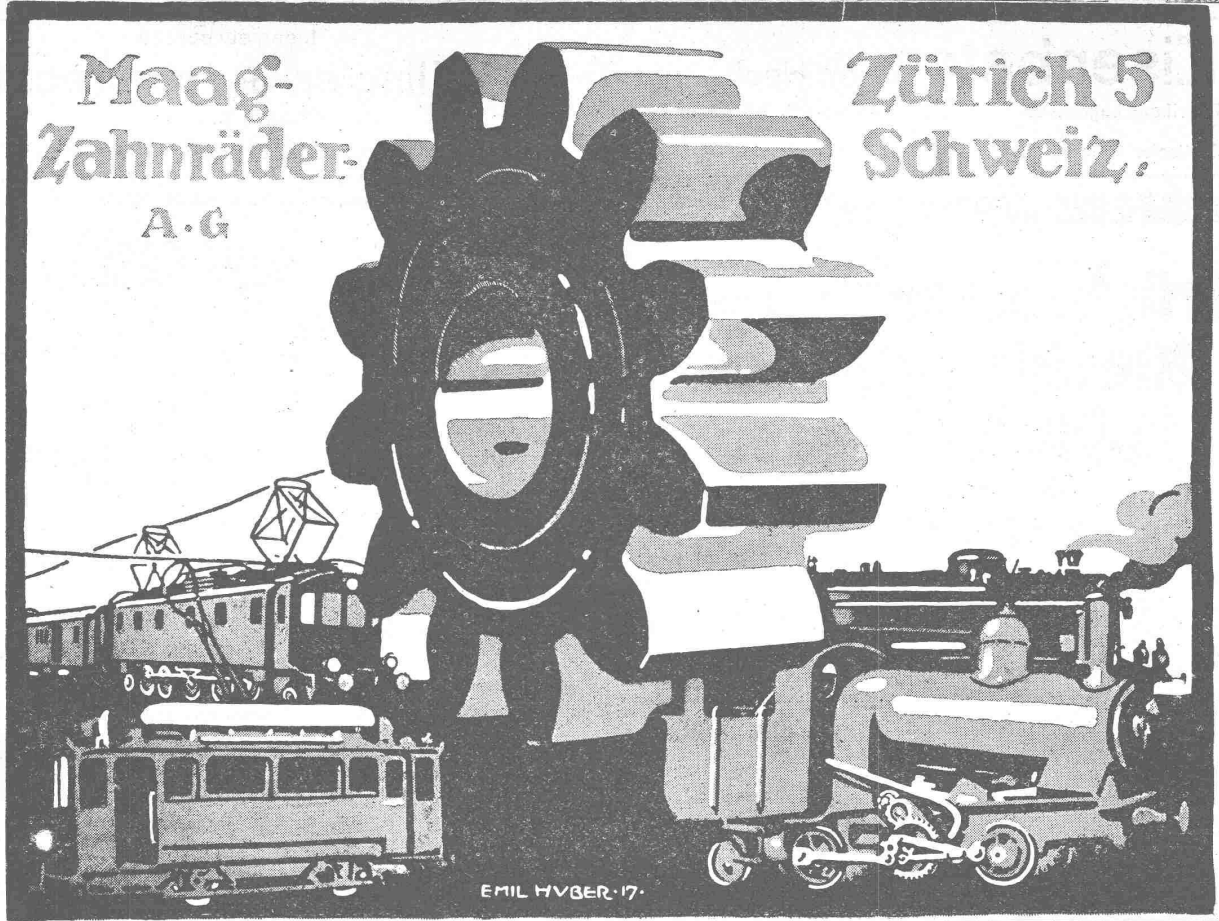
⊕ Pat., D. R. P. etc.

Projekte durch

Ingenieurbureau

Huber & Lutz
Zürich

Schaffhauserstrasse 26.



SCHWEIZERISCHE AUERGESSELLSCHAFT
Zürich - Hafnerstrasse 24
Osram-Lampenfabrik, Veltheim-Winterthur



Die bewährte
Drahflampe

Osram