

Zeitschrift: Schweizerische Bauzeitung
Herausgeber: Verlags-AG der akademischen technischen Vereine
Band: 71/72 (1918)
Heft: 5

Werbung

Nutzungsbedingungen

Die ETH-Bibliothek ist die Anbieterin der digitalisierten Zeitschriften. Sie besitzt keine Urheberrechte an den Zeitschriften und ist nicht verantwortlich für deren Inhalte. Die Rechte liegen in der Regel bei den Herausgebern beziehungsweise den externen Rechteinhabern. [Siehe Rechtliche Hinweise.](#)

Conditions d'utilisation

L'ETH Library est le fournisseur des revues numérisées. Elle ne détient aucun droit d'auteur sur les revues et n'est pas responsable de leur contenu. En règle générale, les droits sont détenus par les éditeurs ou les détenteurs de droits externes. [Voir Informations légales.](#)

Terms of use

The ETH Library is the provider of the digitised journals. It does not own any copyrights to the journals and is not responsible for their content. The rights usually lie with the publishers or the external rights holders. [See Legal notice.](#)

Download PDF: 01.04.2025

ETH-Bibliothek Zürich, E-Periodica, <https://www.e-periodica.ch>

Schweizerische Bauzeitung

Abonnementspreis:
Schweiz 25 Fr. jährlich
Ausland 30 Fr. jährlich

Für Vereinsmitglieder:
Schweiz 20 Fr. jährlich
Ausland 24 Fr. jährlich
sofern beim Herausgeber
:: abonniert wird ::

WOCHENSCHRIFT

FÜR BAU-, VERKEHRS- UND MASCHINENTECHNIK

GEGRÜNDET VON A. WALDNER, ING. HERAUSGEBER A. JEGHER, ING., ZÜRICH

Verlag: A. & C. Jegher, Zürich — Kommissionsverlag: Rascher & Cie., Zürich und Leipzig

ORGAN

Insertionspreis:

4-gespalt. Petitzeile oder deren Raum . 40 Cts.
Haupttitelseite: 60 Cts.
Alleinige Inseraten-Annahme: Rudolf Mosse, Annoncen-Expedition, Zürich, Basel und deren Filialen und Agenturen

DES SCHWEIZ. ING.- & ARCHITEKTEN-VEREINS & DER GESELLSCHAFT EHEM. STUDIERENDER DER EIDG. TECHN. HOCHSCHULE.

AEG

NITRALAMPE



40-2000 Watt

ZENTRALHEIZUNGSFABRIK A. G. BERN

ZENTRALHEIZUNGEN ALLER SYSTEME ≡ VENTILATIONS-UND SANITÄRE ANLAGEN ≡ DAMPFKOCHESSSEL ≡ KESSELSCHMIEDE ≡ EISEN-UND METALLGIESSEREI

A. Welti-Furrer A.-G., Zürich

Möbeltransporte
Möbelaufbewahrung

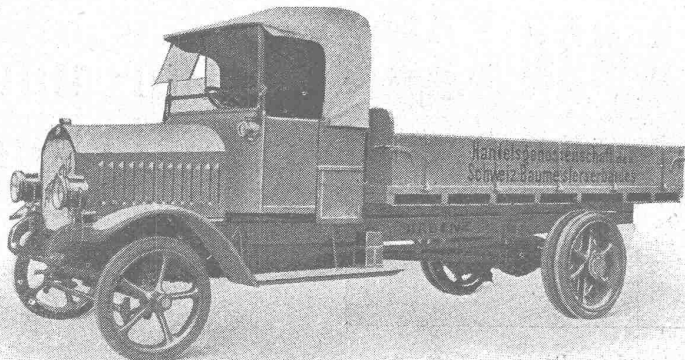
EISENKONSTRUKTIONEN

Brücken, Hochbauten, Masten, Gasbehälter, Réservoirs, Krane, eiserne Fenster etc. etc.

WARTMANN, VALLETTE & C^{IE}, BRUGG

ARBENZ

Motorlastwagen
für das Baugewerbe. ===



Motorwagenfabrik
ARBENZ A.-G.
Albisrieden-Zürich

Gemeinde Schlieren Bau-Ausschreibung

Die Gemeinde Schlieren eröffnet hiemit freie Konkurrenz über die Ausführung mit Projekt der

Erweiterung der bestehenden Reservoir-Anlage in arm. Beton, mit 300 m³ Inhalt.

Das generelle Projekt mit den nötigen Unterlagen wie: Profile, Bedingungen etc. kann beim unterfertigten Bureau bis zum **4. Februar 1918** bezogen werden.

Die Offerten mit den definitiven Plänen sind bis zum **19. Februar** verschlossen, mit der Aufschrift „Reservoiranlage“ an den **Gemeinderat Schlieren** einzureichen.

Schlieren, den 25. Januar 1918.

Aus Auftrag:

J. Peter, Ingenieur- und Vermessungsbureau.

Biebrich am Rhein.

Wir haben unseren Betrieb in allen Abteilungen aufrecht erhalten und sind daher auch während des Krieges für Lieferungen und Bau-Ausführungen leistungsfähig

THONWERK BIEBRICH Aktiengesellschaft
Chamottefabrik
Hochfeuerfeste u. säurebeständige Produkte
Bau kompletter Ofenanlagen

+ Patent-Koks-Sparerer +

System Ing. P. Zuppinger, für **Zentral- und Etagen-Heizungs-Anlagen**. Einfachster Einbau des Patent-Koks-Sparers in 1 bis 3 Stunden in jeden Heizkessel. **Koks-Ersparnis dreissig Prozent.**

Allein-Fabrikant:

Franz Morlet, Ofenfabrik, Zürich 6

Gärtnerweg 8 — Teleph.: Hottingen 12,15

Erstklassige Referenzen über ausgeführte Anlagen.

Brückenisolierungen Kiesklebedächer Asphaltarbeiten

aller Art erstellen

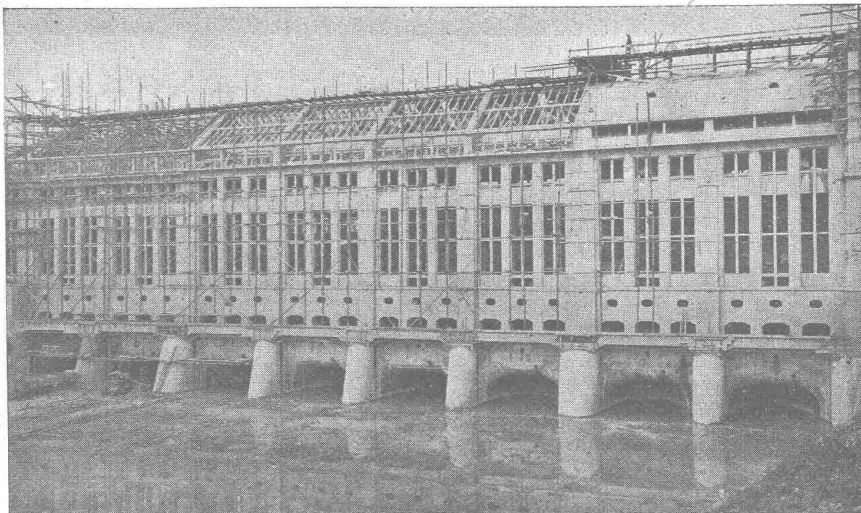
**Gysel & Odinga, Asphaltfabrik
Käpfnach (Horgen)**

Telephon Nr. 24 — Telegramme: Asphalt

ED. ZÜBLIN & C^{IE}. G. A.

Zürich und Basel

Ingenieurbureau u. Unternehmung für Beton- u. Eisenbetonbau



Maschinenhaus des Kraftwerkes Olten-Gösgen (im Bau).

Projektierung
und
Ausführung
von
**Beton- und
Eisenbeton-
Bauten**
aller Art

Heinrich Brändli, Horgen

Asphalt-, Dachpappen- und Holzzementfabrik

Telephon Nr. 38 — Telegramme: Heinrich Brändli

liefert

in nur prima Qualität Asphalt-Isolierplatten für wasserdichte Eindeckungen von Brücken, Gewölben, Durchlässen, Mauerabdeckungen bei Eisenbahnen, Strassen, Hoch- und Tiefbauarbeiten in verschiedenen Stärken, je nach Angabe der Verwendungsarten.

Fachmännische Ratschläge. — Referenzen zu Diensten.



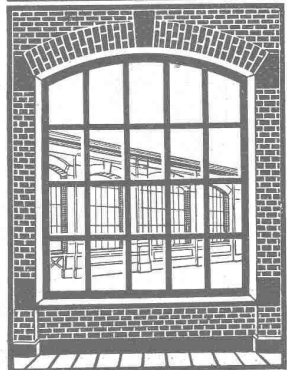
Patentverwertung

Die Vacuum Brake Co, Inhaberin der schweizer. Patente: Nr. 35081 vom 22. Septbr. 1905 auf: **Ringspinn- bzw. Ringzwirnmachine mit ringförmigem Läufer**, Nr. 34827 vom 28. Oktober 1905 auf: **Luftsaugbremseinrichtung z. Erhöhung der Durchschlagschnelligkeit bei Betriebsbremsungen**, Nr. 36874 vom 30. März 1906 auf: **Selbsttät. Luftsaugbremse mit im Zuge verteilten Leitungslufteinlässen u. einem Zugschlusslufteinlasse, die bei Notbremsungen wirken**, Nr. 37001 vom 30. März 1906 auf: **Selbsttät. Luftsaugbremse mit einem bei Betriebsbremsungen wirkenden Zugschlusslufteinlasse**, wünscht für die Ausbeutung ihrer Patente mit schweizerischen Fabrikanten bzw. Interessenten in Verbindung zu treten. Die Patente werden verkauft, in Lizenz gegeben oder es werden anderweitige Vereinbarungen für die Fabrikation in der Schweiz eingegangen. Anfragen sind zu richten an Ingenieur **R. Zehnder-Spörry**, Direktor in **Montreux**.

BUSCH

MAINZ
 METALLWAREN
 PRÄZISIONSWARE
 3700 ARBEITER
 1000 HILFSMASCHINEN

W. KOCH & Co ZÜRICH
EISENBAU



SCHMIEDEISERNE
FENSTER

„Fides“

Treuhand - Vereinigung

Zürich 1

Bahnhofstrasse 33

Absolut unabhängiges Institut
 Telegr.: „Fides“ Tel. Seln. 6098

Revisionen

Buchhaltungs- und Betriebsorganisationen, Liquidationen, Sanierungen.

Vermögens - Verwaltungen

Konstituierung von Aktiengesellschaften i. In- und Ausland.

Bildung u. Leitung v. Syndikaten.

Beratung in Steuer- und Beteiligungs-Angelegenheiten.

Der Inhaber des deutschen

Gleichrichter-

patentes Nr. 255547 und des amerikanischen Patentes Nr. 1189887 wünscht mit Interessenten in Verbindung zu treten. — Offerten unter Chiffre Z. F. 81 befördert
Rudolf Mosse, Zürich.

Gelegenheits-Elektro-
Motoren u. Maschinen
 liefert mit Garantie

Elektro-Mechan.
 Reparaturwerkstätte Zürich
 Hardturmstr. 121, Zürich 5.
 „Orion“.

Baumann, Koelliker & Co. Kontaktleitungen
Zürich 2 elektrische Bahnen

Centralheizungen J. Rukstuhl, Basel

Spezialfabrik für Lichtpauspapiere

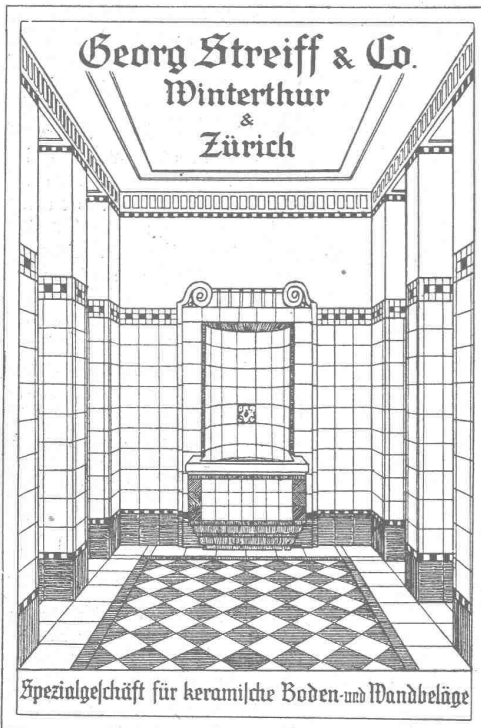
M. Messerli, Zürich und Bern

Aelteste Lichtpausanstalt der Schweiz. — Gegr. in Zürich 1876
liefert prompt und billig unter Garantie:

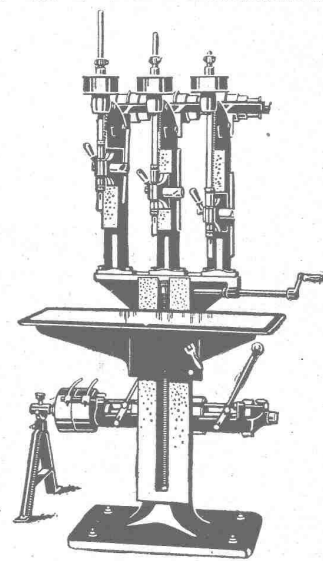
Lichtpauspapiere eigener, bewährter Fabrikation,
Lichtpausapparate diverser Systeme, pneumat. u. elektr.
Lichtkopien auf blauem, weissem und braunem Grund,
Plandruck (Trockendruckverfahren) schwarz und farbig.

PHOTOGRAPHIE Spezialität in Architektur-Aufnahmen

Techn. Konstruktionen, Intérieur, Maschinen etc.
Aufnahmen für Kataloge und Werke aller Art
H. Wolf-Bönder, Kappelergasse 16, ZÜRICH
Atelier für techn. Photographie



PRÄZISIONS SCHNELLBOHRMASCHINEN



MASCHINENFABRIK
SCHWEITER-A.G.
HORGEN-SCHWEIZ

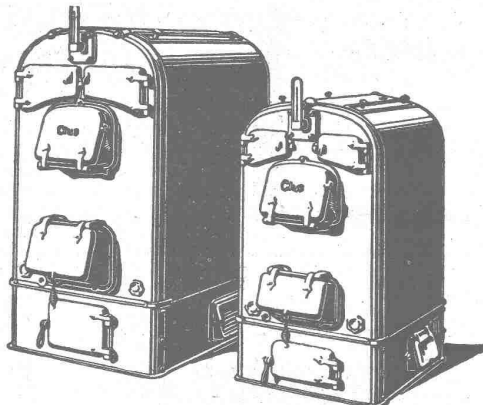


GESELLSCHAFT DER LUDW. VON ROLL'SCHEN EISENWERKE
· FILIALE: EISENWERK CLUS KT. SOLOTHURN ·



CLUSER HEIZKESSEL

für Warmwasser- und Niederdruck-Dampfheizung, sowie für gewerbliche Anlagen

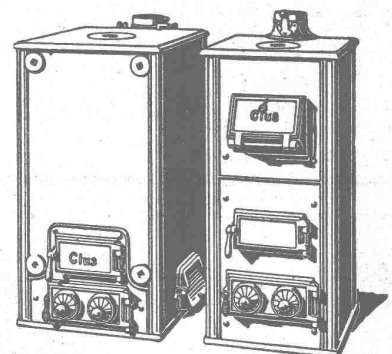


Bewährtes System.
Bequeme Reinigung
während dem Betriebe.

Radiatoren

55 verschiedene Modelle.
Rippenröhren und Rippenheizkörper, Wärmeplatten, Ventile, Formstücke, Flanschen in Guss- und Schmiedeeisen.

Zu beziehen durch die Installationsfirmen.



**Feuersichere Decken und Böden
aus armiert. Backstein, System
Annen, Neuchâtel**

+ Patent 57211

Diese Hohlziegel aus gebranntem Ton ersetzen mit Vorteil, im modernen Hochbau, die Leisten-, Schilfrohr-, Rabitz-, Eternit- und andere Decken. Leichte und schnelle Befestigung an Balkenlagen jeder Art, durch jeden Maurer oder Gipsler. Zahlreiche Referenzen zur Verfügung. Nähere Auskunft, Prospekte und Anleitung für die Befestigung bei **Charles Annen**, Unternehmer in **Neuenburg**. Telephone-Nummer 1101.

**Kulturingenieur
Bauingenieur
Tiefbautechniker**

zu sofortigem Eintritt gesucht. Offerten mit Nennung der Gehaltsansprüche sind zu richten an **Kantonsingenieur Obwalden**.

**Zu verkaufen
Drahtseile**

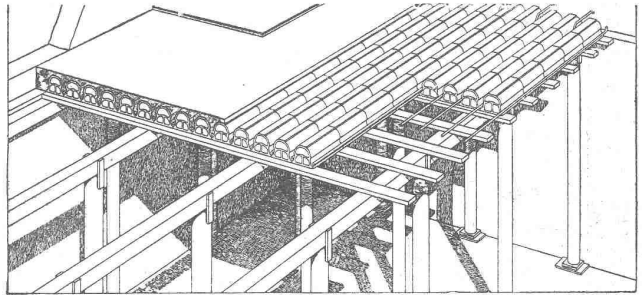
in den Stärken von 4, 6, 9, 12, 13, 16 und 23 mm, je einige 100 Meter. Anfragen erbeten unter Chiffre Z.R. 292 an die **Annoncen-Expedit. Rudolf Mosse, Zürich, Limmatquai**.

Baubeschläge
Bender
OBERDORF-STR. 9. ZÜRICH.

Bauer & Albrecht, Zürich

Ingenieurbureau — Kaspar Escherhaus 19

Vorzüglichste Eisenbeton-Hohlkörperdecke „Pat. Wörner“
grösste stat. Sicherheit, absolute Feuersicherheit, isolierend, schalldämpfend, rissfrei. Für jede Spannweite und Belastung.



+ 55494. D. R. P. 240007. Silb. Med. S. L. A. B. 1914.

Vielf. ausgef. in Bauten aller Art, wie: Schul-, Krankenhäuser, Kasernen, Fabriken, Geschäfts-, Wohnhäuser, Villen, Käsereien, Stallungen, Auskunft, Referenzen, Projekt prompt und kostenfrei.

Humboldt-Schule

Vorbereitung für:

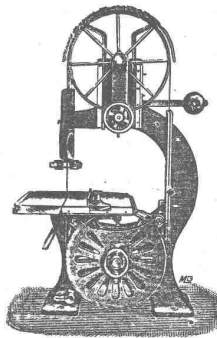
Universität und Techn. Hochschule

Direktion: Dr. E. Wendling, Zürich 6

Tel. 9762 Scheuchzerstr. 12

OLMA

A.-G. Landquarter Maschinenfabrik in Olten



**Sägerei-Maschinen
Holzbearbeitungsmaschinen
und zugehörige Werkzeuge**

Telephon 221.
Telegramm-Adresse: „OLMA“.

Das Ideal aller Gerüste (ohne Stangen)

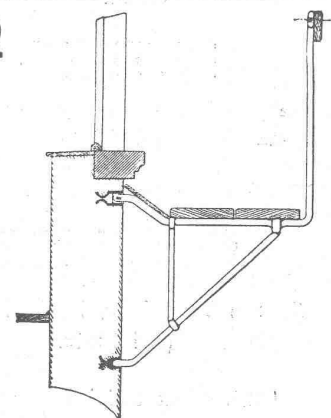
ist das

Blitz-Gerüst

System E. Schärer.

Ungehindert freier Verkehr bei Gebäude-Renovationen
Neu- und Umbauten.

Mietweise Abgabe von Trägern an Baumeister.



Blitz-Träger No. 1. Ca. 1:33.

Mietweise Erstellung kompletter Gerüstungen durch die Konzessionäre:



Schweizerische Landesausstellung 1914:
1 goldene und 2 silberne Medaillen.

- Zürich 8: Fietz & Leuthold, Baugeschäft
- Zürich 2: Fr. Erlmann, Ing., Baugeschäft, Bleicherweg 36
- Winterthur: M. Häring, Baugeschäft
- Andelfingen: E. Landolt-Frey, Baugeschäft
- Neuhausen: Joseph Albrecht, Baumeister

- Bern: G. Rieser, Baugeschäft
- Genf: Ed. Cuénod, S. A., Entrepreneur
- Luzern: E. Berger, Baugeschäft
- Glarus: Rud. Stüssy-Aebly, Baugeschäft.
- Bubikon: A. Oetiker, Baumeister.

- Herisau: Joh. Müller, Baumeister
- St. Gallen: Sigrist-Merz & Cie., Baugeschäft
- Rheinfelden: Fritz Schär, Baugeschäft
- Olten: Otto Ehrensperger, Baugeschäft

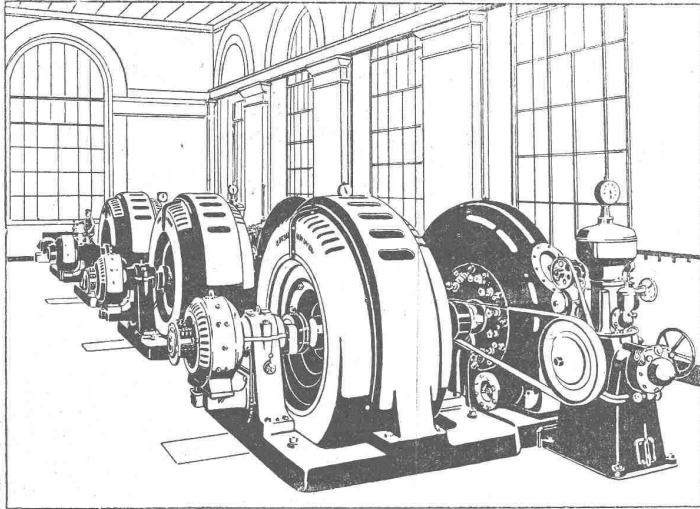
Schweizerische Gerüst-Gesellschaft A.-G., Zürich 7

Weitere Lizenzen werden abgegeben.

Steinwiesstrasse 86 — Telephon 2134 — Telegramm-Adresse: „Blitzgerüst“.

Weitere Lizenzen werden abgegeben.

B B C



Bau u. vollständige
Ausrüstung elektr.
Zentralen

Hydroelektrische Anlage Boudry der
Stadt Neuenburg

A. G. BROWN, BOVERI & C^{IE} BADEN (SCHWEIZ)
Verkaufsbureau: Baden, Basel, Bern, Lausanne



GESELLSCHAFT DER LUDW. VON ROLL'SCHEN EISENWERKE
: FILIALE : **EISENWERK CLUS** KT. SOLOTHURN :



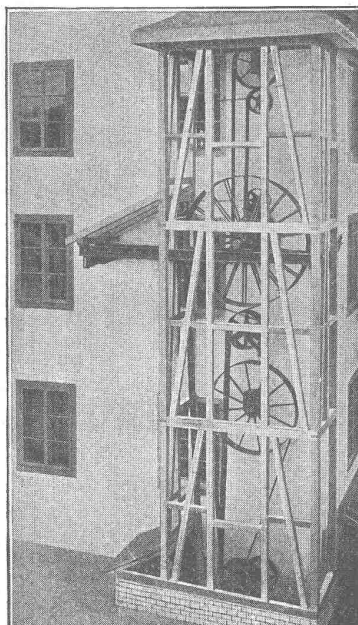
Ausführungsrecht für die Schweiz
der

PATENT- LENIX- GETRIEBE

Sparen Vorgelege, Kraft, Riemen
und Platz.

Lenixrollen auf Kugellagern.

Man verlange Prospekt.



Umänderung einer stehenden Welle mit
konischen Rädern in vertikale Lenix-
Riementriebe in einer Baumwollweberel

Direkter Antrieb bei grössten
Uebersetzungs-Verhältnissen und
kleinsten Achsendistanzen.

Innert 5 Jahren über 1700 Lenix-
apparate geliefert für Ueber-
tragungen bis 500 PS und Ueber-
setzungs-Verhältnisse bis 1:25.

Komplette Transmissionsanlagen
für alle Industriezweige in moderner
Ausführung mit Ringschmierlagern oder
Kugellagern.

Bennkupplungen.