

Zeitschrift: Schweizerische Bauzeitung
Herausgeber: Verlags-AG der akademischen technischen Vereine
Band: 71/72 (1918)
Heft: 23

Werbung

Nutzungsbedingungen

Die ETH-Bibliothek ist die Anbieterin der digitalisierten Zeitschriften. Sie besitzt keine Urheberrechte an den Zeitschriften und ist nicht verantwortlich für deren Inhalte. Die Rechte liegen in der Regel bei den Herausgebern beziehungsweise den externen Rechteinhabern. [Siehe Rechtliche Hinweise.](#)

Conditions d'utilisation

L'ETH Library est le fournisseur des revues numérisées. Elle ne détient aucun droit d'auteur sur les revues et n'est pas responsable de leur contenu. En règle générale, les droits sont détenus par les éditeurs ou les détenteurs de droits externes. [Voir Informations légales.](#)

Terms of use

The ETH Library is the provider of the digitised journals. It does not own any copyrights to the journals and is not responsible for their content. The rights usually lie with the publishers or the external rights holders. [See Legal notice.](#)

Download PDF: 01.04.2025

ETH-Bibliothek Zürich, E-Periodica, <https://www.e-periodica.ch>

Schweizerische Bauzeitung

Abonnementspreis:

Schweiz 30 Fr. jährlich
Ausland 36 Fr. jährlich

Für Vereinsmitglieder:

Schweiz 24 Fr. jährlich
Ausland 29 Fr. jährlich
sofern beim Herausgeber
abonniert wird

DES SCHWEIZ. ING.- & ARCHITEKTEN-VEREINS & DER GESELLSCHAFT EHEM. STUDIERENDER DER EIDG. TECHN. HOCHSCHULE.

WOCHENSCHRIFT

FÜR BAU-, VERKEHRS- UND MASCHINENTECHNIK

GEGRÜNDET VON A. WALDNER, ING. HERAUSGEBER A. JEGHER, ING., ZÜRICH
Verlag: A. & C. Jegher, Zürich — Kommissionsverlag: Rascher & Cie., Zürich und Leipzig

ORGAN

Insertionspreis:

4-gespalt. Pettizeile oder deren Raum . 50 Cts.
Haupttitelseite: 80 Cts.
Alleinige Inseraten-Annahme: Rudolf Mosse, Annoncen-Expedition, Zürich, Basel und deren Filialen und Agenturen



DRAHTLAMPE **ULTRA LAMPE**

AEG

FÜR WOHNRAUME & WERKSTÄTTEN **PRO PRA** FÜR STRASSEN UND HALLEN

PERSONEN-& WAREN-AUFZÜGE nach bewährtem System

für jede Leistung und Betriebsart

Schweiz. Wagonsfabrik Schlieren A. G., Schlieren-Zürich

Telephon: Selnau 11.15
Telegr.: Wagonsfabrik Schlieren

Löhle & Kern A.-G. für Eisenbau, Zürich

Entwurf und Ausführung von

Eisenkonstruktionen aller Art.



5 Tonnen Cardanwagen mit vom Motor aus automatisch kipparer Ladebrücke.

ARBENZ

Motorlastwagen

für das Baugewerbe

Motorwagenfabrik

ARBENZ A.-G.

ALBISRIEDEN - Zürich

J. J. RUEGG

ZÜRICH UND WEINFELDEN

Seestrasse 30

Telephon: Selnau 66.92

INGENIEURBUREAU
UND
BAUUNTERNEHMUNG
FÜR
HOCH- UND TIEFBAU

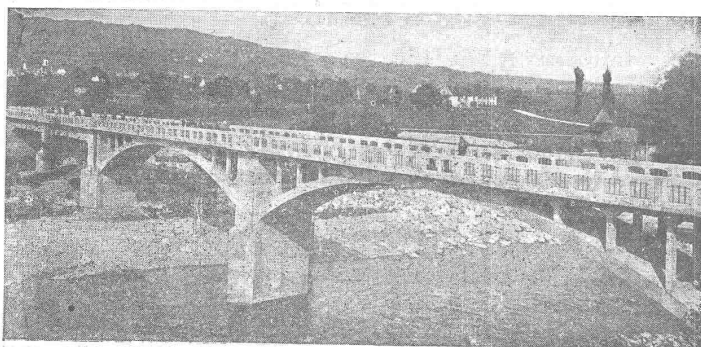
Projekte, Ausführung

von
Beton- und Eisenbetonbauten

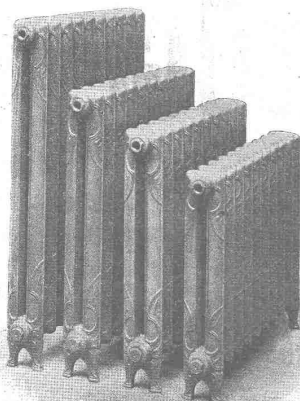
Brückenbau

Wasser- und Eisen-
bahnbau

Foundationen, Eisenbetonpfähle
Fabrikbauten, Lagerhäuser, Silos
Deckenkonstruktionen, Reservoirs



GESELLSCHAFT DER LUDW. VON ROLL'SCHEN EISENWERKE
- FILIALE: EISENWERK CLUS KT. SOLOTHURN -



Cluser Heizkessel

für Warmwasser- und Niederdruck-Dampf-
heizung, sowie für gewerbliche Anlagen.

Bewährtes System.

Einfache Bauart und Aufstellung.

Bequeme Reinigung während dem Betriebe.

Ueber 9000 Cluserkessel im Betriebe.

Radiatoren

55 verschiedene Modelle.

Rippenheizröhren, Wärmeplatten, Wärmeschränke,
Wärmetsche, Ventile, Formstücke und Flanschen.

Lieferung ab Vorrat.

Zu beziehen durch die Installationsfirmen.



Das Ideal aller Gerüste (ohne Stangen)

ist das

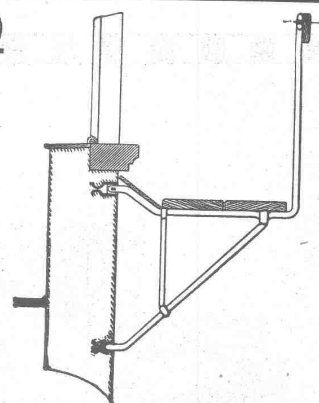
Blitz-Gerüst

System E. Schärer.

Ungehindert freier Verkehr bei Gebäude-Renovationen
Neu- und Umbauten.

Mietweise Abgabe von Trägern an Baumeister.

Mietweise Erstellung kompletter Gerüstungen
durch die Konzessionäre:



Blitz-Träger No. 1. Ca. 1:33.

Schweizerische Landesausstellung 1914:
1 goldene und 2 silberne Medaillen.

Zürich 8: Fietz & Leuthold, Baugeschäft
Zürich 2: Fr. Erlismann, Ing., Baugeschäft, Bleicherweg 36
Winterthur: M. Häring, Baugeschäft
Andelfingen: E. Landolt-Frey, Baugeschäft
Neuhausen: Joseph Albrecht, Baumeister:

Bern: G. Rieser, Baugeschäft
Genf: Ed. Cuénod, S. A., Entrepreneur
Luzern: E. Berger, Baugeschäft
Glarus: Rud. Stüssy-Aebly, Baugeschäft.
Bubikon: A. Oetiker, Baumeister.

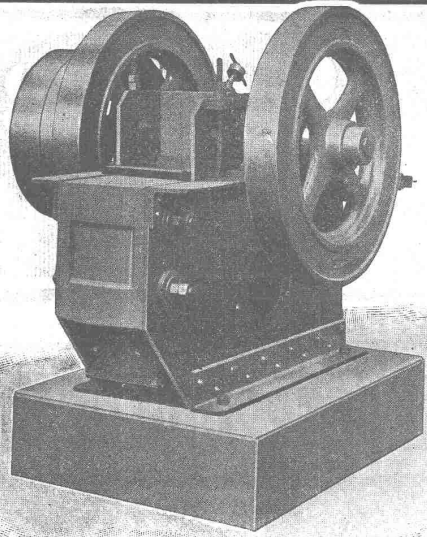
Herisau: Joh. Müller, Baumeister
St. Gallen: Sigrist-Merz & Cie., Baugeschäft
Rheinfelden: Fritz Schär, Baugeschäft
Olten: Otto Ehrensperger, Baugeschäft

Schweizerische Gerüst-Gesellschaft A.-G., Zürich 7

Weitere Lizenzen werden abgegeben.

Steinwiesstrasse 86 — Telephon 2134 — Telegramm-Adresse: „Blitzgerüst“.

Weitere Lizenzen werden abgegeben.



Robert Aebi & Co
 Gegründet 1880 **Zürich** Gegründet 1880

Neuer Steinbrecher
 für Leistungen von 30 bis 100 m³

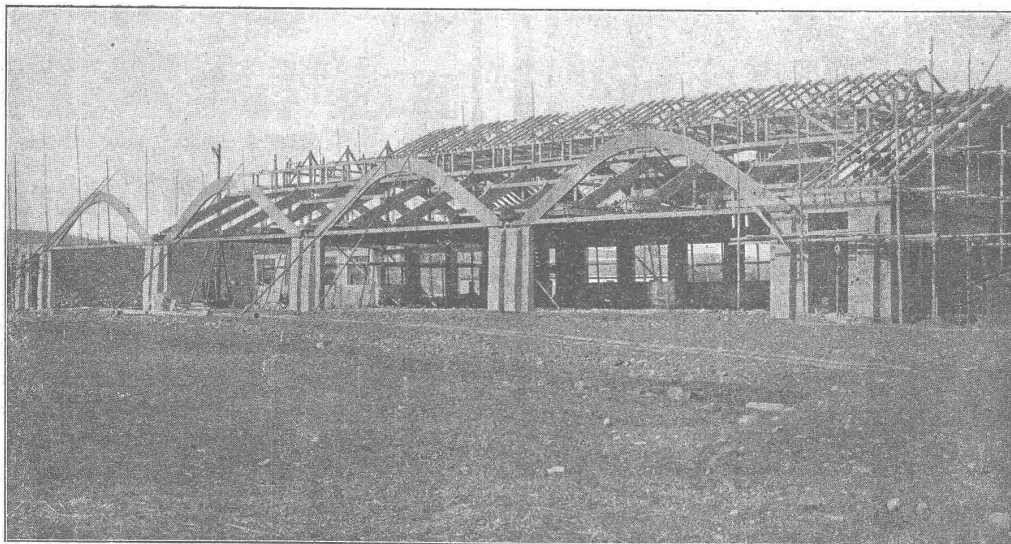
**Komplette Hartzerkleinerungs- und
 Kies-Aufrüstungs-Anlagen**

Waschmaschinen

Hebezeuge

Hetzer-Construktionen

Schweizer Patente. — Ueberdeckte Fläche in der Schweiz rund 160 000 m².



Neue Flugzeughalle auf dem Eidg. Flugplatz in Dübendorf (im Bau).

Schweiz. A.-G. für Hetzer'sche Holzbauweisen, Zürich

AKTIENGESELLSCHAFT SCHWEIZERISCHER KALKFABRIKEN ZÜRICH

umfassend die Fabriken:

Kalkwerk Schinznach-Bad Knoblauch
 Hydraulische Kalkfabrik Holderbank
 G. Spühler, Rekingen
 Kalk- und Cementfabriken Beckenried A.-G.
 Ingenieur Borner & Cie., Wallenstadt

Cement- und Kalkfabriken R. Vigier A.-G.,
 Luterbach
 C. Hürlimann, Brunnen
 Jura Cementfabriken, Aarau
 Cement- und Kalkwerk Liesberg A.-G.,
 empfiehlt den Konsumenten ihren

Hydraulische Kalk- und Gypsfabrik Bärschwil
 Gips-Union A. G. Zürich
 Schweiz. Cementindustrie-Ges. Ennenda
 Vereinigte Zementfabriken Rozloch A.-G.
 Gebrüder Luginbühl, Krattiggraben

Ia hydraulischen Kalk.

Verkaufsstelle: **E. G. Portland, Zürich.** Bureau: **Seidengasse 9.**
 Telegramm-Adresse: **Portland, Zürich.** Telephon Nr. 285.

Landis & Gyr A.G. Zug

Elektrizitätszähler

FERRARIS - WATTMETER
ZEIT- & SPERRSCHALTER

Patentierter Vertikallamellenbinder
Statisch einwandfreie Holzkonstruktionen



Schuppenbauten (Billige Lagerräume)
Dreigelenkbogen ohne Zugband

Projektierendes Ingenieurbureau
Gustav Thurnherr
Zürich, Limmatquai 34

Zahlreiche Referenzen

Kittlose Glasdächer

(System Zimmermann)



Städt. Schlachthof Bern, 4000 m²

Walther & Müller, Bern

Telephon Nr. 912 — Telegramme: Walthermüller

Vertreten in:

Zürich	Frauenfeld
durch P. Appel, Limmatstr. 55	durch J. Tuschmid's Erben
Telephon: Selnau 66.54	Telephon Nr. 70

Eigenes technisches Bureau — Verlangen Sie unsern Besuch.



Badische Maschinenfabrik
Seboldwerk Durlach Gegründet 1854



Sandstrahlgebläse



in neuester und vollkommenster Bauart für alle vorkommenden Verwendungszwecke.
D. R. P. — D. R. G. M.

Maschinen f. d. Gussputzerei sowie Dekapierapparate für Bleche und Walzisen

Sämtl. Maschinen und Einrichtungen für Eisen-, Stahl- und Metall-Giessereien

Vertreter für die Schweiz:
Ingenieur Ed. Gams
Zürich 8

Freistrahlgeläse „Modell C. F. H.“ Seegartenstrasse 2 — Telephon 5780



VEREINIGTE DRAHTWERKE A.G. BIEL

EISEN & STAHL

BLANK & PRÄZIS GEZOGEN, RUND, VIERKANT, SECHSKANT & ANDERE PROFILE
SPEZIALQUALITÄTEN FÜR SCHRAUBENFABRIKATION & FAÇONDRÉHEREI
BLANKE STAHLWELLEN, KOMPRIMMIERT ODER ABGEDREHT
BLANKGEWALZTES BANDEISEN & BANDSTAHL
BIS ZU 300^{mm} BREITE
VERPACKUNGS-BANDEISEN

GROSSER AUSSTELLUNGS-Preis SCHWEIZ. LANDESAUSSTELLUNG BERN 1916

**FABRIKATION u. VERTRIEB
CHEM. BAUTECHN. ARTIKEL**

JGAS

Kühl- u. Anstrichpräparat Säuren
Laugen, Oele, Feuer- u. Wasser-
beständig. Zum Aufkleben von
Linoleum u. Parketts. Zur
Befestigung von
Maschinen.

JGOL

Wetterbeständige Kitt- u.
Anstrichmasse auf Beton u.
Mauerwerk, Terrassen u. Mäch-
er, Eisen u. Rostschutz-An-
strich, Imprägnier-
g. Schwam.

SIKA

Man verlange
Offerte, Prospekte
Gebrauchsanweis-
ungen, Referenzen

Dichtet erprobt gegen
grössten Grund u. Berg-
wasserdruck, Schlagregen
u. Feuchtigkeit.
Staubfrockene
Abdichtung.

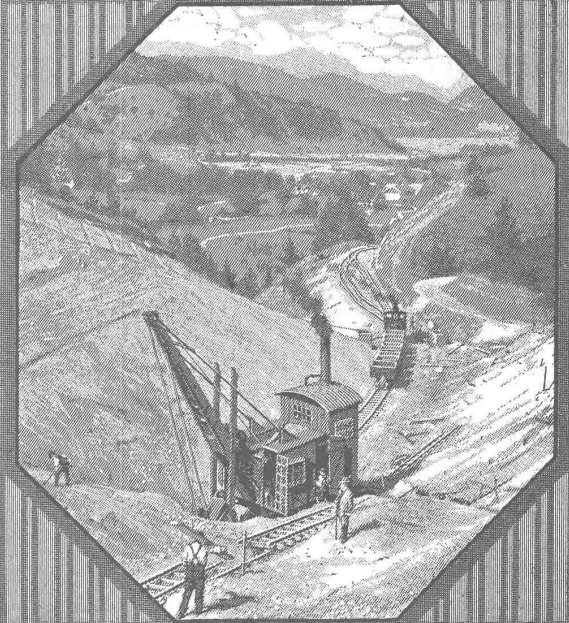
Eigenes Ver-
suchslaboratorium.
Langjährige
Garantien.

**CON-
SERVADO**

Imprägnierung u. Hartung
u. Fassaden, Putz, Natur-
Kunststein, Vorsatzbeton.
Schütz. g. Salpeter Aus-
blühungen und
Atmosphäritiken

TELEPHON SELN. 3903 TELEGRAMME, SIKAS
KASPAR WINKLER u. Co
NEUGASSE 99 **ZÜRICH** NEUGASSE 99

Löffelbagger



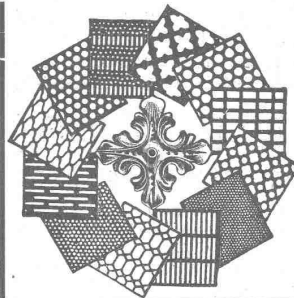
Menck & Hambrock
Altona-Hamburg

Vertreter für die Schweiz:
Fritz Marri A.G.
Bern, Murtenstrasse 83
Fernsprecher Nr. 1074

M. Schoch-Wernecke
Treibriemen-, Schlauch- und Gurten-
Weberei

Bureau Zürich: Münsterhof Nr. 14
Telephon: Selnau 31.91

- Pressfilter-Tücher für Oel, Sefle, chemische
Fabrikate
- Transportbänder für Torf, Kohle etc.
- Fallhammer-Riemen
- Treibriemen, Hanfschläuche



H. HEER & Co.
OLTEN

SPESIALITÄT:
Gelochte und
gepresste Bleche

Martin Keller & Co.

Wallisellen-Zürich

Spezialhaus für chem.-bautechnische Produkte

Kaltwasserfarben:

INDURIN &
IDEAL I & II

Oelfarbenersatz
MEIROL,
beste Anstreich-
farbe

Innenanstrich-
farben:
BLANCFIXE &
BRILLANTWEISS

**Kriegs-
Carbolineum**
zur Zeit bester von den
Behörden verwendeter
Holzansrich
(braun nicht schwarz)

Technische Anstriche
für alle
Industriezwecke

Zementabdichtung:
INERTOL

Rostschutz-
Spezialfarben:
GLASURIT &
INERTOL

Trockenlegung:
PINOL u. RACO
Schwamm-
verteilung

K. Schäffer

Lager und Verkaufsstelle
von

Schäffer & Budenberg
G. m. b. H.

Zürich, Stampfenbachstr. 61



- Manometer
- Thermometer
- Hähne
- Ventile
- Schieber
- Injektoren
- Wasserstände
- Pumpen



zum Kaszel

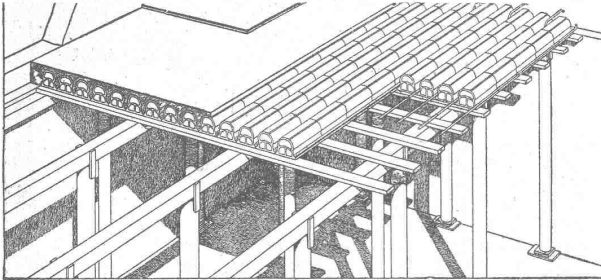
Baumann, Koelliker & Co. Beleuchtungskörper und Bronzearbeiten

Zürich 2

Bauer & Albrecht, Zürich

Ingenieurbureau — Kaspar Escherhaus 19

Vorzüglichste Eisenbeton-Hohlkörperdecke „Pat. Wörner“
grösste stat. Sicherheit, absolute Feuersicherheit, isolierend, schalldämpfend, rissfrei. Für jede Spannweite und Belastung.



⊕ 55494. D. R. P. 240007. Silb. Med. S. L. A. B. 1914.

Viel. ausgef. in Bauten aller Art, wie: Schul-, Krankenhäuser, Kasernen, Fabriken, Geschäfts-, Wohnhäuser, Villen, Käsereien, Stallungen, Auskunft, Referenzen, Projekt prompt und kostenfrei.

Bruno Wehrli, phototechnische Anstalt

Kilchberg bei Zürich

Vergrosserung und Verkleinerung von Plänen, Landkarten
Zeichnungen etc. auf jeden Masstab.



Meynadier & Cie, Zürich

Ia. Asphalt-Dachpappe
Holzement — Klebemasse
Asphaltkitt — Schiffskitt
Roofing = teerfreie Dauerpappe

Emil Steiner :-: Zürich-Wiedikon Mechanische Werkstätte und Maschinen-Handlung

Lager in gebrauchten Maschinen aller Art, Dampfkesseln
Motoren, Reservoirs, Rippenheizröhren etc. etc.
Spezialität: Transmissionen, gebrauchte
Wellen, Sellers- und Ringschmier-
lager neuester Systeme,
Riemenscheiben in Eisen und Holz.

Verzinkerei Zug A. G.

Fabrik für verzinkte
lackierte und rohe Blechwaren

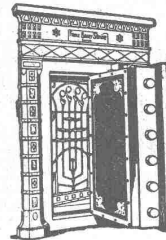
Blecharbeiten nach jeder Zeichnung und
nach Mustern

Lohnverzinkung

Verzinken von Draht in Rollen und Drahtgeweben.

Bauer, A.-G., Zürich 6

Gegründet 1862



Moderne Tresoranlagen

Panzer Türen

Kassenschränke

Einmauerschränke

Archiv- und Bibliothek-
Anlagen

Kataloge zu Diensten

Sanitäre Artikel

der Marmor-Mosaik-Werke Baldegg A.-G.

Badewannen

Waschtröge

Spühlsteine, Reihenwaschtische etc.

Verkaufsbureau für Zürich und Ostschweiz:

Sponagel & Co., Zürich

GRANIT

A.-G. H. Schulthess, Personico (Tessin).

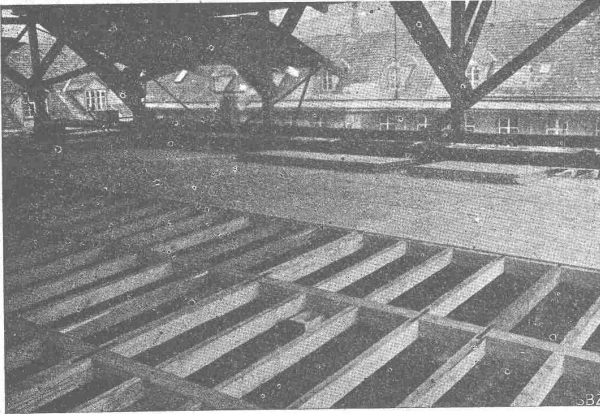
Direktion in Lavorgo (Tessin) — Telephon 9

Zweigbureau: Eichstr. 9, Zürich 3, Telephon 66.75

Ausgedehnte Steinbrüche und Werkplätze in Personico (Station Bodio), Cresolano (Station Osogna), Tenero (Station Gordola) und im Verzascatal.

Spezialität: Weisser Verzascagränit für bessere Treppenanlagen.

Lieferantin sämtlicher innerer Treppenanlagen zur Universität Zürich, zum Naturwissenschaftlichen und Land- und Forstwirtschaftlichen Institut der Eidgenössischen Technischen Hochschule, zum Bezirksgebäude Zürich.



Das „Eternitunterdach“

für Flachbedachung (Patent) bildet ein Ersatz für Holzschalung. Wegen der vorzüglichen Beschaffenheit des Eternit (Wasserbeständigkeit, Widerstandsfähigkeit gegen Ersticken und gegen Fäulnis), eignet sich das „Eternitunterdach“ für Flachbedachung besonders für Flachdächer bei:

Fabrikbauten, Anbauten aller Art, Vorbauten, Terrassen, Verandas in jeder Grösse, Zinnen, Magazinegebäude, Schuppen, Lagerhäuser etc.

Weitere Auskunft und Offerten durch die Lizenznehmer:

Gysel & Odinga, Horgen, f. d. Kt.: Zürich, Thurgau, Schaffhausen, „Gema“ A.-G., Wallenstadt, für die Kantone: St. Gallen, Glarus, Appenzell (beider Rhoden), Graubünden.

Jos. Kaiser, Zug, für die Kantone: Zug, Uri, Schwyz, Unterwalden, Tessin.

Alois Kaiser für den Kanton Luzern.

Koch & Cie., vorm. E. Baumberger & Koch, Basel, für die Kant.: Basel, Aargau, Bern, Solothurn.

J. Stornoni, Lausanne, f. d. K.: Vaud, Fribourg, Valais, Neuchâtel. Alex. Geneux-Dancet, Genève, für den Kanton Genf.

Moderne INDUSTRIEBAUTEN

mit der Zeit angepassten Ausführungen
projektiert rasch und wirtschaftlich

H. KNOBEL, ZÜRICH 6

Weinbergstrasse 53a. Telephon: Hottingen 20.48

Ingenieur- und Architekturbureau

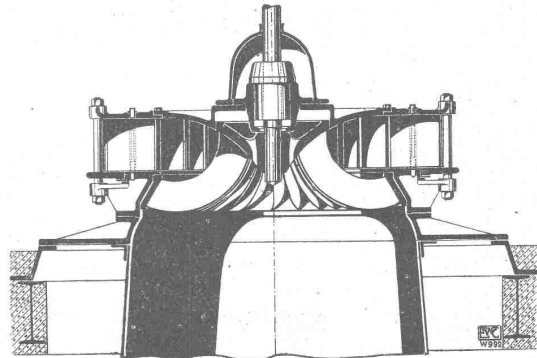
SPEZIALKONSTRUKTIONEN:

1. Anlagen für Textilindustrie,
2. Gebäude für Elektrochemie,
3. Werkstätten für Maschinenbau,
4. Giessereien und Montierhallen.

Keine Unternehmung

ESCHER WYSS & C^{IE}

Zürich



Wasser-Turbinen

System „Francis“ und Tangential-Freistrahlräder

**Komplette Hochdruck-Rohrleitungen
Druck- u. Geschwindigkeits-Regulatoren**

46/18

Kosmos-Falzbautafeln

zum Isolieren feuchter Wände etc.

Asphalt-Isolierplatten

für Grundwasser-Abdeckung etc.

Karbolineum, Teeröl, Wandisolier-Asphalt, Isolierteppiche, Asphalt- und Eisenlacke, Schlackenwolle, sowie alle Teer- u. Asphaltprodukte

liefern

Gysel & Cie., Horgen

Asphaltfabrik Käpfnach — Telephon 24 — Telegramme: Asphalte

Eisenwerk-Aktiengesellschaft Bosshard & Cie., Näfels.

Abteilung Eisenhochbau:

Brücken, Hochbauten, Reservoirs, Maste etc. etc.

Abteilung Maschinenfabrik u. Giesserei:

Mechanische Förderanlagen, Schleusen und Wehranlagen, Krane aller Systeme, Maschinen- u. Bauguss.

Gasgefüllte
Wotan-
Halbwatt-Lampen
150-1500 Watt

*Für
ausgiebige Beleuchtung
großer Räume,
Straßen und Plätze.*

*Siemens-Schuckertwerke
Zweigbüro Zürich*