

Zeitschrift: Schweizerische Bauzeitung
Herausgeber: Verlags-AG der akademischen technischen Vereine
Band: 71/72 (1918)
Heft: 25

Werbung

Nutzungsbedingungen

Die ETH-Bibliothek ist die Anbieterin der digitalisierten Zeitschriften. Sie besitzt keine Urheberrechte an den Zeitschriften und ist nicht verantwortlich für deren Inhalte. Die Rechte liegen in der Regel bei den Herausgebern beziehungsweise den externen Rechteinhabern. [Siehe Rechtliche Hinweise.](#)

Conditions d'utilisation

L'ETH Library est le fournisseur des revues numérisées. Elle ne détient aucun droit d'auteur sur les revues et n'est pas responsable de leur contenu. En règle générale, les droits sont détenus par les éditeurs ou les détenteurs de droits externes. [Voir Informations légales.](#)

Terms of use

The ETH Library is the provider of the digitised journals. It does not own any copyrights to the journals and is not responsible for their content. The rights usually lie with the publishers or the external rights holders. [See Legal notice.](#)

Download PDF: 15.03.2025

ETH-Bibliothek Zürich, E-Periodica, <https://www.e-periodica.ch>

Schweizerische Bauzeitung

Abonnementspreis:
Schweiz 30 Fr. jährlich
Ausland 36 Fr. jährlich

Für Vereinsmitglieder:
Schweiz 24 Fr. jährlich
Ausland 29 Fr. jährlich
sofern beim Herausgeber
abonniert wird

DES SCHWEIZ. ING.- & ARCHITEKTEN-VEREINS & DER GESELLSCHAFT EHEM. STUDIERENDER DER EIDG. TECHN. HOCHSCHULE.

WOCHENSCHRIFT

FÜR BAU-, VERKEHRS- UND MASCHINENTECHNIK

GEGRÜNDET VON A. WALDNER, ING. HERAUSGEBER A. JEGHER, ING., ZÜRICH

Verlag: A. & C. Jegher, Zürich — Kommissionsverlag: Rascher & Cie., Zürich und Leipzig

ORGAN

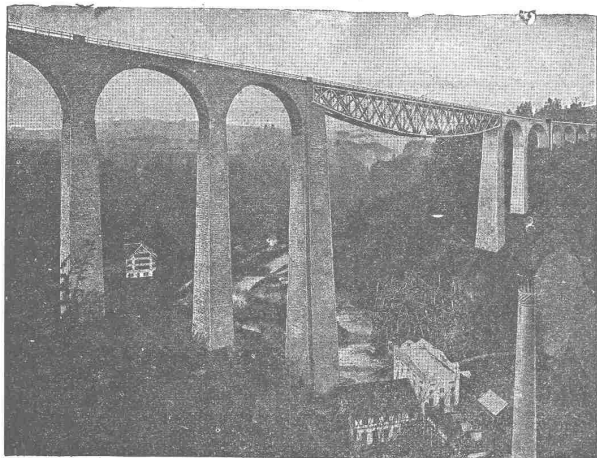
Insertionspreis:

4-gespalt. Petitzeile oder deren Raum . 50 Cts.
Haupttitelseite: 80 Cts.
Alleinige Inseraten-Annahme: Rudolf Mosse, Annoncen-Expedition, Zürich, Basel und deren Filialen und Agenturen

DRAHTLAMPE **AEG** **NITRALAMPE**

FÜR WOHNRAUME & WERKSTÄTTEN FÜR STRASSEN UND HALLEN

PRO PRA



Sitterviadukt mit zur Hälfte abgebrochenem Gerüstturm.

Aktien-Gesellschaft der Maschinenfabrik von
Theodor Bell & Cie.
Kriens-Luzern (Schweiz)

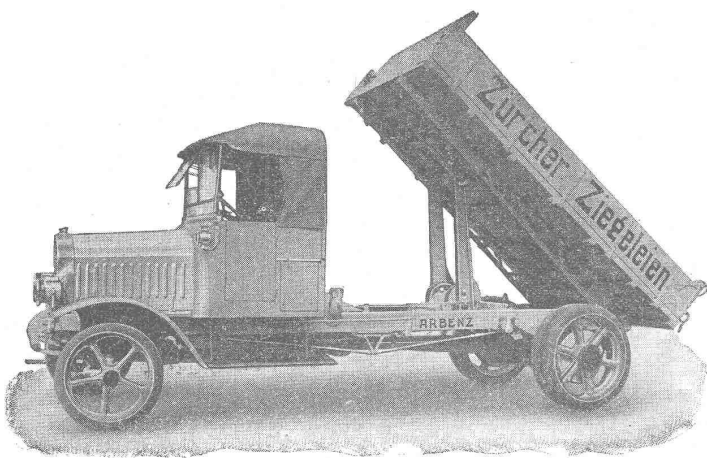
Eiserne Brücken und Hochbaukonstruktionen

- Leitungsmaste
- Krane
- Wehranlagen

ARBENZ

Motorlastwagen

für das Baugewerbe

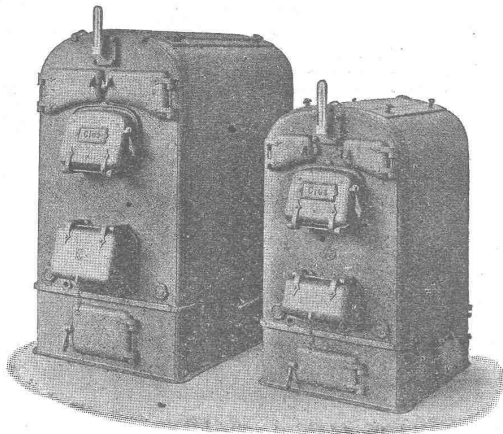


5 Tonnen-Cardanwagen mit vom Motor aus automatisch kippbare Ladebrücke.

Motorwagenfabrik
ARBENZ A.-G.
ALBISRIEDEN - Zürich



GESELLSCHAFT DER LUDW. VON ROLL'SCHEN EISENWERKE
 · FILIALE: EISENWERK CLUS KT. SOLOTHURN ·



Cluser Heizkessel

für Warmwasser- und Niederdruck-Dampfheizung, sowie für gewerbliche Anlagen.

Bewährtes System.
Einfache Bauart und Aufstellung.
Bequeme Reinigung während dem Betriebe.

Ueber 9000 Cluserkessel im Betriebe.

Radiatoren

55 verschiedene Modelle.

Rippenheizröhren, Wärmeplatten, Wärmeschränke, Wärmetische, Ventile, Formstücke und Flanschen.

Lieferung ab Vorrat.

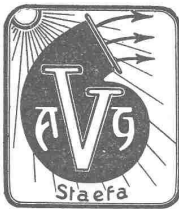
Zu beziehen durch die Installationsfirmen.

Baumann, Koelliker & Co.
 Zürich 2

**Elektrische
 Installationen**
 jeder Art

LUFTECHNISCHE ANLAGEN

für jede Industrie



Entstaubungs- und Spänetransport-, Luftbefeuchtungs- und allgemeine Ventilations-, Luftheizungs- und Trocken-Anlagen
SCHRAUBEN- u. CENTRIFUGAL-VENTILATOREN

VENTILATOR A.-G., STÄFA

älteste Spezialfabrik der Schweiz



Das Ideal aller Gerüste (ohne Stangen)

ist das

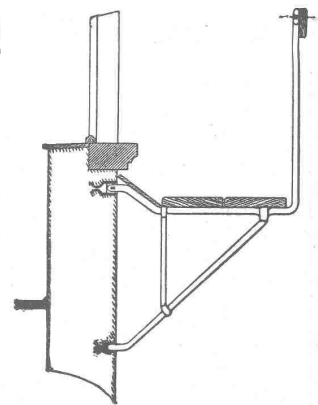
Blitz-Gerüst

System E. Schärer.

Ungehindert freier Verkehr bei Gebäude-Renovationen
 Neu- und Umbauten.

Mietweise Abgabe von Trägern an Baumeister.

Mietweise Erstellung kompletter Gerüstungen
 durch die Konzessionäre:



Blitz-Träger No. 1. Ca. 1:33.

Schweizerische Landesausstellung 1914:
 1 goldene und 2 silberne Medallien.

Zürich 8: Fietz & Leuthold, Baugeschäft
 Zürich 2: Fr. Erlsmann, Ing., Baugeschäft, Bleicherweg 36
 Winterthur: M. Häring, Baugeschäft
 Andelfingen: E. Landolt-Frey, Baugeschäft
 Neuhausen: Joseph Albrecht, Baumeister

Bern: G. Rieser, Baugeschäft
 Genf: Ed. Cuénod, S. A., Entrepreneur
 Luzern: E. Berger, Baugeschäft
 Glarus: Rud. Stüssy-Aebly, Baugeschäft.
 Bubikon: A. Oetiker, Baumeister.

Herlsau: Joh. Müller, Baumeister
 St. Gallen: Sigrist-Merz & Cie., Baugeschäft
 Rheinfelden: Fritz Schär, Baugeschäft
 Olten: Otto Ehrensperger, Baugeschäft

Schweizerische Gerüst-Gesellschaft A.-G., Zürich 7

Weitere Lizenzen werden abgegeben. Steinwasstrasse 86 — Telephon 2134 — Telegramm-Adresse: „Blitzgerüst“. Weitere Lizenzen werden abgegeben.

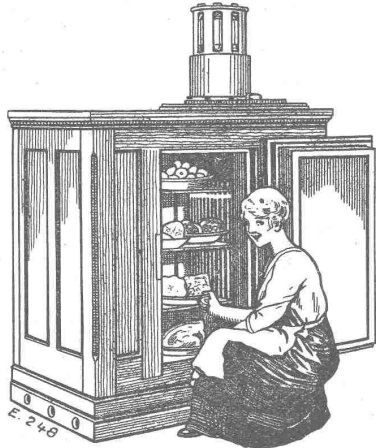
AUTOFRIGOR A.G.

Zürich

Bureau und Ausstellungsraum:
Utoquai 31 — Zürich 8 — Tel. Hottingen 32.17

Klein-Kühlmaschine

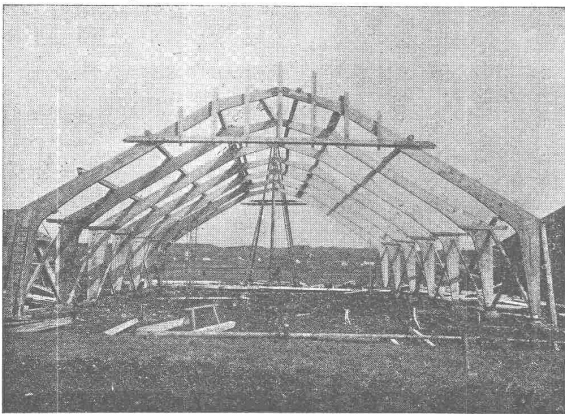
Autofrigor



(völlig automatisch) für alle Arten von Betrieben wie z. B.
Hotels, Haushaltungen, Metzgereien
Mehrfach patentiert in vielen Staaten. 46/18

Patentierter Vertikallamellenbinder

Statisch einwandfreie Holzkonstruktionen



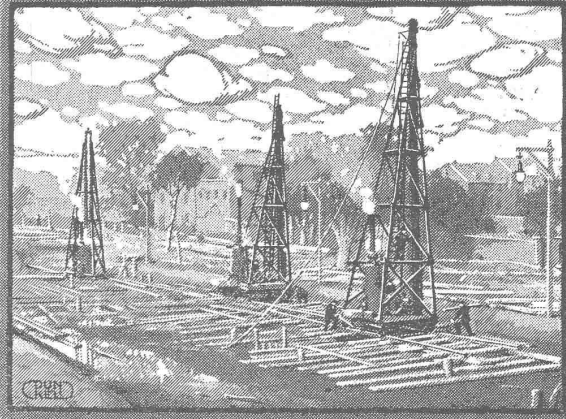
Schuppenbauten (Billige Lagerräume)
Dreigelenkbogen ohne Zugband

Projektierendes Ingenieurbureau
Gustav Thurnherr
Zürich, Limmatquai 34

Zahlreiche Referenzen

MENCK & HAMBROCK
ALTONA-HAMBURG

RAMMEN



VERTRETER FÜR DIE SCHWEIZ:
FRITZ MARTI A.G.
BERN
MÜRZENSTRASSE 65
TELEFON 24.5074

Verzinkerei Zug A. G.

Fabrik für verzinkte
lackierte und rohe Blechwaren

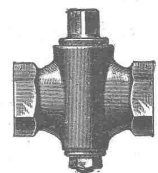
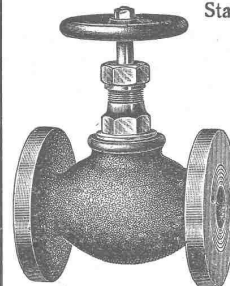
Blecharbeiten nach jeder Zeichnung und
nach Mustern

Lohnverzinkung

Verzinken von Draht in Rollen und Drahtgeweben.

K. Schäffer

Lager und Verkaufsstelle von
Schäffer & Budenberg G. m. b. H., Zürich
Stampfenbachstr. 61



Ventile
Manometer
Hähne
Wasserstände
Injektoren
Kondenswasserableiter

AERO

komplette autom. Betonier-Anlagen

**Gewähr für grösste Arbeitslohn-Ersparnis.
Vollständige Ausnutzung aller Materialien
und Bindemittel. Grosse Rentabilität.**

Robert Aebi & Co ZÜRICH

**FABRIKATION u. VERTRIEB
CHEM. BAUTECHN. ARTIKEL**

JGAS

*Kitt- u. Anstrichpräparat, Säuren,
Laugen, Öle, Feuer- u. Wasser-
beständig. Zum Aufkleben von
Linoleum u. Parketts. Zur
Befestigung von
Maschinen.*

JGOL

*Wetterbeständige Kitt- u.
Anstrichmasse auf Beton u.
Mauerwerk, Terrassen u. Kitch-
er, Eisen u. Rostschutz-An-
strich, Imprägnier-
g. Schwamm.*

SIKA

*Man verlange
Offerte, Prospekte,
Gebrauchsanweis-
ungen, Referenzen*

*Dichtet erprobt gegen
grössten Grund- u. Berg-
wasserdruck, Schlagregen
u. Feuchtigkeit.
Staubtrockene
Abdichtung.*

*Eigenes Ver-
suchslaboratorium.
Langjährige
Garantien.*

CON- SERVADO

*Imprägnierung u. Härtung
u. Fassaden, Putz, Natur-
kunststein, Vorsatzbeton,
Schutz g. Salpeter-Aus-
blühungen und
Atmosphärenten.*

TELEPHON SELN. 3963

TELEGRAMME, SIKAS

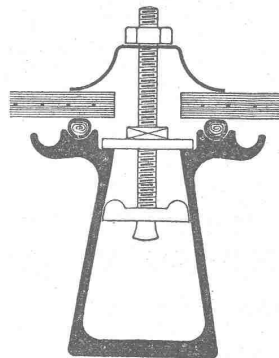
KASPAR WINKLER u. Co

ZÜRICH NEUGASSE 99

Kittlose Glasdächer

(System Zimmermann)

Best bewährte Oberlichtbedachung für Fabriken, Bahnhöfe etc.



Sprosse „Fortuna“

Walther & Müller, Bern

Telephon Nr. 912 — Telegramme: Walthermüller

Vertreten in:

Zürich

Frauenfeld

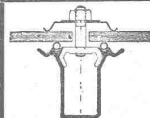
durch **P. Appel**, Limmatstr. 55

durch **J. Tuchschnid's Erben**

Telephon: Selnau 66.54

Telephon Nr. 70

Eigenes technisches Bureau — Verlangen Sie unsern Besuch.



J. Louis Müller, Luzern

Kittlose Glasdächer

für einfache und Doppelverglasung.

Entlüfter. Schweizer Fabrikat.

Landis & Gyr A.G. Zug

Elektrizitätszähler

FERRARIS - WATTMETER
ZEIT- & SPERRSCHALTER



SULZER

VENTILATOREN

für Heizung und Lüftung

NIEDERDRUCK- MITTELDRUCK- u. HOCHDRUCK-VENTILATOREN für jeden Zweck und jede Leistung

GEBRÜDER SULZER, Aktiengesellschaft, WINTERTHUR

Moderne

INDUSTRIEBAUTEN

mit der Zeit angepassten Ausführungen
projektiert rasch und wirtschaftlich

H. KNOBEL, ZÜRICH 6

Weinbergstrasse 53a. Telefon: Hottingen 20.48
Ingenieur- und Architekturbureau

SPEZIALKONSTRUKTIONEN:

1. Anlagen für Textilindustrie,
2. Gebäude für Elektrochemie,
3. Werkstätten für Maschinenbau,
4. Giessereien und Montierhallen.

Keine Unternehmung

Kosmos-Falzbautafeln

zum Isolieren feuchter Wände etc.

Asphalt-Isolierplatten

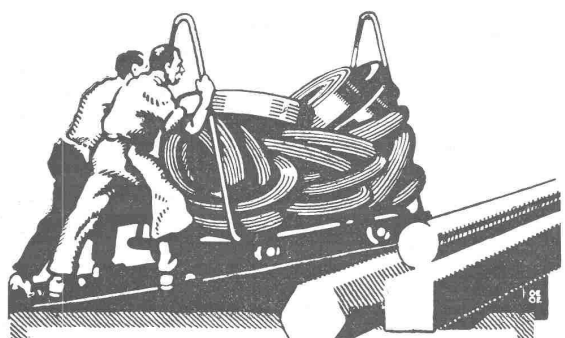
für Grundwasser- Abdeckung etc.

Karbolineum, Teeröl, Wandisolier-
Asphalt, Isolierteppiche, Asphalt-
und Eisenlacke, Schlackenwolle,
sowie alle Teer- u. Asphaltprodukte

liefern

Gysel & Cie., Horgen

Asphaltfabrik Käpfnach — Telephon 24
Telegramme: Asphalte



VEREINIGTE DRAHTWERKE A:G. BIEL

EISEN & STAHL

BLANK & PRÄZIS GEZOGEN, RUND, VIERKANT, SECHSKANT & ANDERE PROFILE
SPEZIALQUALITÄTEN FÜR SCHRAUBENFABRIKATION & FAÇONNÉRIEREI
BLANKE STAHLWELLEN, KOMPRIIMIERT ODER ABGEDREHT
BLANKGEWALZTES BANDEISEN & BANDSTAHL
BIS ZU 300^{mm} BREITE
VERPACKUNGS-BANDEISEN

GROSSER AUSSTELLUNGSPREIS SCHWEIZ. LANDESAUSSTELLUNG BERN 1914

Gliedermeter Marke „Siesto“

sind die besten.

Erhältlich in allen besseren Eisenhandlungen.

**Siegrist & Stokar, Masstabfabrik
Schaffhausen.**

Alfr. Schmidweber's Erben

Zürich 8 — Dietikon

Innen- und Aussendekorationen in poliertem Marmor und Granit

Goldene Medaille Schweizer. Landes-Ausstellung,
Bern 1914

Wirtschaftliche und betriebssichere **Ofen-Anlagen** für sämtliche Industrien

Generatorgasfeuerungen auch für minderwertige Brennstoffe.

Spez.: Glüh- u. Härteöfen, Schmelz- u. Schmiedeöfen, Dampfkessleinmauerungen, Hochkaminbau

Für Projekte, Kostenvoranschläge, sowie Ausführungen empfiehlt sich bestens

Prima Referenzen. **E. ROMEGIALLI, WINTERTHUR** Telephon 1186

Grosses Lager in feuerfesten Materialien. Geübtes Spezial-Personal.

Haus gegründet 1881.

SCHWEIZERISCHE MAGNETA A.-G., ZÜRICH

erstellt als Spezialität

Elektrische Zentraluhrenanlagen

für Städte, Schulhäuser, Fabriken etc. Ueber 100000 Magneta-Uhren in allen Weltteilen in Betrieb.

SIA ZÜRICH

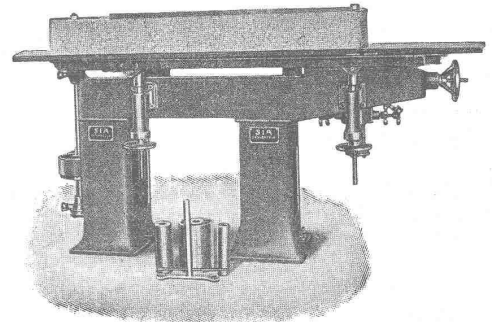
Bahnhofstr. 110
Telephon: 28-90
Fabrik: Frauenfeld

SCHWEIZERISCHE
**SCHMIRGEL-
& SCHLEIF-
INDUSTRIE**
AKTIEN-GESellschaft

FABRIKATION
von
**GLASPAPIER
und
SCHMIRGEL-
LEINEN**

MODERNE BAND-SCHLEIF-MASCHINEN FÜR DIE HOLZ- u. METALLINDUSTRIE
ENDLOSE SCHLEIFBÄNDER SCHLAGFREI LAUFEND

**Bandschleifmaschine
SIA 5a**



Ein Modell unserer typischen Bandschleifmaschinen

Isolier-Baumaterialien
Meynadier & Cie, Zürich 8

Generalvertreter für die Schweiz der Dachpappenfabrik
H. Süssmann, Affoltern b. Zürich (vorm. Carl Schmidt & Co.)

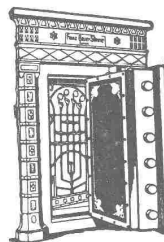


Ia. Asphalt-Dachpappen
ächt schlesisch. Holzement
Asphalt-Klebmasse
für Kiesklebedächer



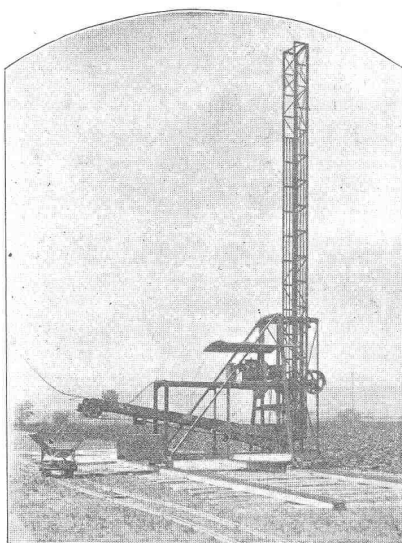
Ia. Deckpapiere, Isolier-Filzkarton
Ia. Schiffskitt — Asphaltkitt — Ia. Schwarzkitt —
Roofing = teerfreie Dauerpappe für Isolierungen und
Bedachungen

Bauer, A.-G., Zürich 6
Gegründet 1862



Moderne Tresoranlagen
Panzertüren
Kassenschränke
Einmurschränke
**Archiv- und Bibliothek-
Anlagen**

Kataloge zu Diensten



Elektrische Torfaushebmaschine für eine stündliche
Leistung von 30 m³.

Ateliers de Constructions mécaniques de Vevey

(Schweiz)

Turbinen und Regulatoren

Warenaufzüge aller Systeme, Kompressoren,
Hydraulische Pressen, Hebewerkzeuge, Krane,
Laufbühnen, Drehscheiben, Verlade-Rollwagen,
Weichen und Kreuzungen, Eisen- und Bronze-
Giesserei

Eiserne Brücken- u. Dachkonstruktionen

Reservoirs und Dampfkessel, Gasbehälter,
Rohrleitungen, Schleusen und Wehranlagen.

Auf Verlangen Kostenberechnungen
für Maschinen-Anlagen jeder Art.