

**Zeitschrift:** Schweizerische Bauzeitung  
**Herausgeber:** Verlags-AG der akademischen technischen Vereine  
**Band:** 71/72 (1918)  
**Heft:** 1

## Werbung

### Nutzungsbedingungen

Die ETH-Bibliothek ist die Anbieterin der digitalisierten Zeitschriften. Sie besitzt keine Urheberrechte an den Zeitschriften und ist nicht verantwortlich für deren Inhalte. Die Rechte liegen in der Regel bei den Herausgebern beziehungsweise den externen Rechteinhabern. [Siehe Rechtliche Hinweise.](#)

### Conditions d'utilisation

L'ETH Library est le fournisseur des revues numérisées. Elle ne détient aucun droit d'auteur sur les revues et n'est pas responsable de leur contenu. En règle générale, les droits sont détenus par les éditeurs ou les détenteurs de droits externes. [Voir Informations légales.](#)

### Terms of use

The ETH Library is the provider of the digitised journals. It does not own any copyrights to the journals and is not responsible for their content. The rights usually lie with the publishers or the external rights holders. [See Legal notice.](#)

**Download PDF:** 01.04.2025

**ETH-Bibliothek Zürich, E-Periodica, <https://www.e-periodica.ch>**

# Schweizerische Bauzeitung

**Abonnementspreis:**

Schweiz 25 Fr. jährlich  
Ausland 30 Fr. jährlich

**Für Vereinsmitglieder:**

Schweiz 20 Fr. jährlich  
Ausland 24 Fr. jährlich  
sofern beim Herausgeber  
abonniert wird

**WOCHENSCHRIFT**

**FÜR BAU-, VERKEHRS- UND MASCHINENTECHNIK**

GEGRÜNDET VON A. WALDNER, ING. HERAUSGEBER A. JEGHER, ING., ZÜRICH

Verlag: A. & C. Jegher, Zürich — Kommissionsverlag: Rascher & Cie., Zürich und Leipzig

**ORGAN**

**Insertionspreis:**

4-gespart. Petitzeile oder deren Raum . 40 Cts.  
Haupttitelseite: 60 Cts.  
Alleinige Inseraten-Annahme: Rudolf Mosse, Annoncen-Expedition, Zürich, Basel und deren Filialen und Agenturen

DES SCHWEIZ. ING.- & ARCHITEKTEN-VEREINS & DER GESELLSCHAFT EHEM. STUDIERENDER DER EidG. TECHN. HOCHSCHULE.

# AEG

## NITRALAMPE



### 40-2000 Watt

## ZENTRALHEIZUNGSFABRIK A.G. BERN

ZENTRALHEIZUNGEN ALLER SYSTEME = VENTILATIONS-UND SANITÄRE ANLAGEN = DAMPFKOCHKESSEL = KESSELSCHMIEDE = EISEN-UND METALLGIESSEREI

### A. Welti-Furrer A.-G., Zürich

Möbeltransporte  
Möbelaufbewahrung

ELEKTRISCHE  
HYDRAULISCHE  
TRANSMISSIONS-

PERSONEN- & WAREN-

# AUFZÜGE

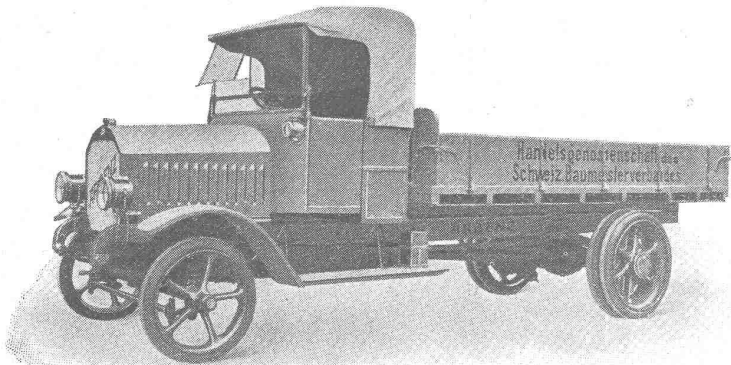
## SCHINDLER & C<sup>IE</sup>

.. LUZERN ..

GEGRÜNDET 1874

# ARBENZ

## Motorlastwagen für das Baugewerbe.



Motorwagenfabrik  
**ARBENZ A.-G.**  
Albisrieden-Zürich

Bei Bestellungen wolle man sich auf die „Schweizerische Bauzeitung“ beziehen.

## Stadt Schaffhausen.

Bei der Bauverwaltung der Stadt Schaffhausen ist die Stelle eines

### technischen Gehülfen des Stadt-Ingenieurs

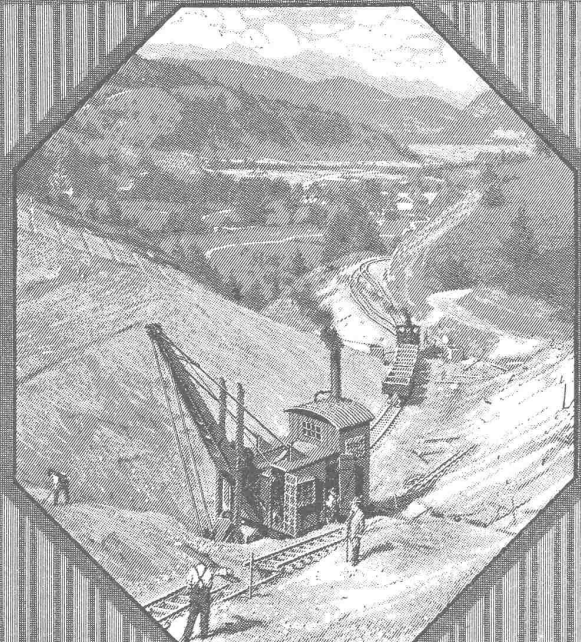
neu zu besetzen. — Von den Bewerbern um die Stelle wird abgeschlossene technische Bildung und Erfahrung im städtischen Tiefbau verlangt; in Betracht kommen jüngere Ingenieure, Bautechniker und event. Geometer. — Nähere Auskunft erteilt der Stadtgenieur. — Jahresbesoldung 4100 bis 5700 Fr. Antritt baldmöglichst.

Anmeldungen mit Beilage von Zeugnissen, Lebenslauf und Referenzen bis **10. Januar 1918** an den Baureferenten der Stadt Schaffhausen erbeten.

Schaffhausen, den 21. Dezember 1917.

Städtische Bauverwaltung.

# Löffelbagger



**Menck & Hambrock**  
Altona-Hamburg

Vertreter für die Schweiz:  
**Fritz Marti A.G.**  
Bern, Murtenstrasse 83  
Fernsprecher Nr. 1074

## Sponagel & C<sup>o</sup>, Zürich

Baumaterialien  
Spezialgeschäft für keramische Boden- und  
Wandbeläge, Kunstkeramik

Generalvertreter erstklassiger Fabriken — Kunstgerechte  
Ausführung von Versetzarbeiten durch eigene geschulte  
Facharbeiter — Kataloge und Preislisten zu Diensten —  
Lager und Muster-Ausstellung Sihlquai 139/141

# Baubeschläge

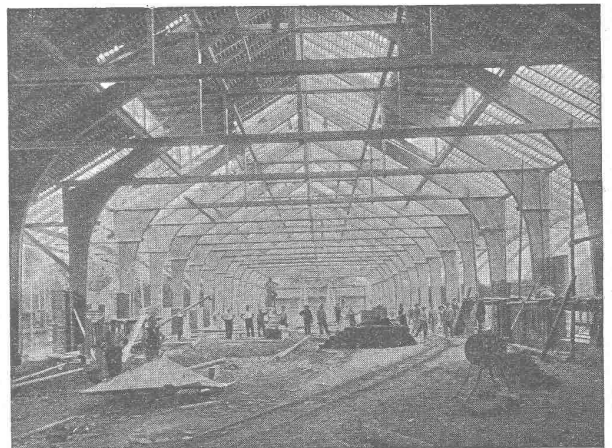
# Bender

OBERDORF-STR. 9. ZÜRICH.

## Humboldt-Schule

Vorbereitung für:  
Universität und Techn. Hochschule  
Direktion: Dr. E. Wendling, Zürich 6  
Tel. 9762 Scheuchzerstr. 12

## Patentierter Vertikallamellenbinder



Italo-schweiz. A.-G. zur Fabrikation vegetabilischer  
Öle S. A. J. S., Horn.

Projektierendes Ingenieurbureau

## Gustav Thurnherr, Zürich

Limmatquai 34

Unternehmung

## J. Oettli & Cie., Kradolf

Zahlreiche Referenzen. Lizenzen werden vergeben.

Spezialfabrik für

## Lichtpauspapiere

H. Messerli, Zürich und Bern

Aelteste Lichtpausanstalt der Schweiz. — Gegr. in Zürich 1876  
liefert prompt und billig unter Garantie:

**Lichtpauspapiere** eigener, bewährter Fabrikation,  
**Lichtpausapparate** diverser Systeme, pneumat. u. elektr.  
**Lichtkopien** auf blauem, weissem und braunem Grund,  
**Plandruck** (Trockendruckverfahren) schwarz und farbig.

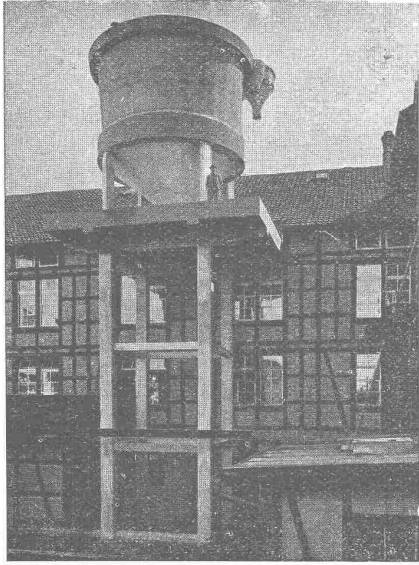
# PERSONEN- & WAREN-AUFZÜGE

nach  
bewährtem  
System

für jede Leistung und Betriebsart

Schweiz. Wagonsfabrik Schlieren A. G., Schlieren-Zürich

Telephon: Selnau 11.15  
Telegr.: Wagonsfabrik Schlieren



Papierstoff-Fänger der Karton- und Papierfabrik  
G. Laager, Bischofszell, 1917.

## E. Froté & C<sup>ie</sup>

Telephon Zürich 7 Hottingerstrasse  
Hottingen 4410 52

### Industriebauten

in Beton und Eisenbeton  
Geschäftshäuser, Fabriken, Magazine

### Flüssigkeitsbehälter

Reservoirs, Stofffänger  
Behälter für Heisswasser, Säuren, Oele, Gase

### Klär- und Filteranlagen

zur Reinigung von Fäkal- und Fabrikabwassern

Projekte — Ausführungen



Schmiedeiserne

### Treppen

jeder Form,  
aus ganzen  
Tafeln  
gebogen



Pat.  
D. R. G. M.

leicht  
solid  
billig

wenig Unterhalt!

Zeichnungen und  
Berechnungen  
gratis.

Gebr. Demuth, Baden

:: Blechblegearbeiten ::



### Luft-technische Anlagen

haben anerkannt  
höchsten Nutzeffect

A. Kündig, Zürich.

Landesausstellung Bern 1914. Goldene Medaille  
ausschliessliche Spezialfabr.  
Ventilation, Entstaubung, Trocknung.

TELEFON 3855

### Löffel-Bagger

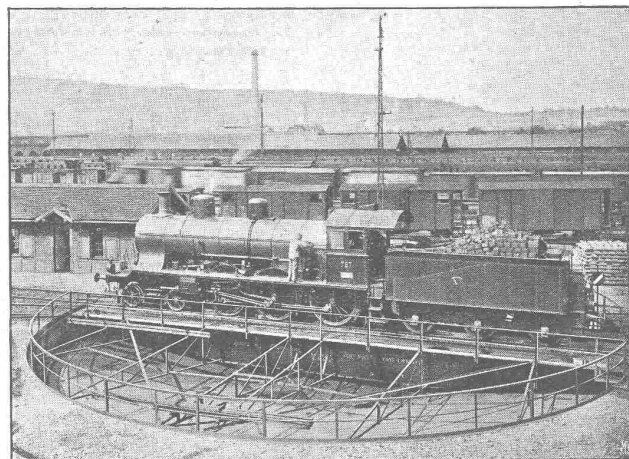
2 m<sup>3</sup>

zu verkaufen oder zu  
vermieten

somit lieferbar. Anfragen erbeten  
unter Chiffre Z. C. 5553 an  
Rudolf Mosse, Zürich.

## Ateliers de Constructions mécaniques de Vevey, Schweiz

**Turbinen  
und Regulatoren**  
Warenaufzüge aller  
Systeme  
Kompressoren  
Hydraulische Pressen  
Hebewerkzeuge  
Krane, Laufbühnen  
Drehscheiben  
Verlade-Rollwagen  
Weichen  
und Kreuzungen  
Eisen- und Bronze-  
Giesserei

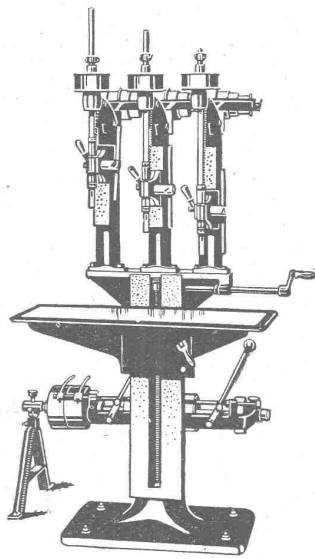


Pont tournant de 20 m, „électrique“, Gare de Zurich.

**Eiserne Brücken  
und Dach-  
konstruktionen**  
Reservoirs und  
Dampfkessel  
Gasbehälter  
Rohrleitungen  
Schleusen und Wehr-  
Anlagen

Auf Verlangen Kosten-  
berechnungen für  
Maschinen-Anlagen jeder  
Art.

**PRÄZISIONS  
SCHNELLBOHRMASCHINEN**



**MASCHINENFABRIK  
SCHWEITER-A.G.**  
HORGEN-SCHWEIZ

Moderne  
**INDUSTRIEBAUTEN**

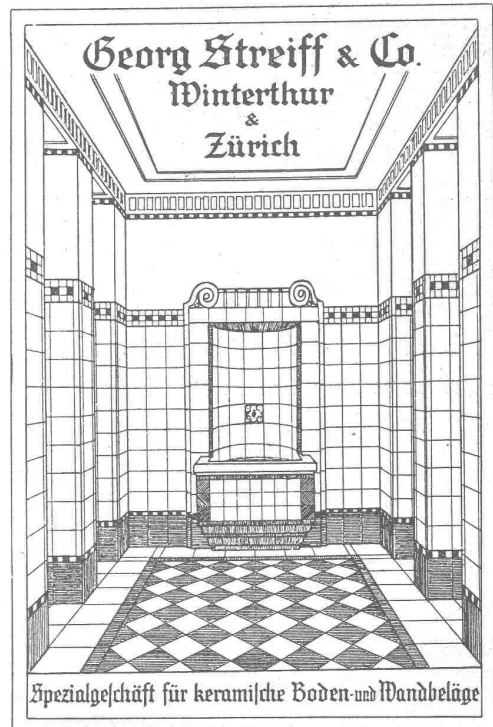
mit der Zeit angepassten Ausführungen  
projektiert rasch und wirtschaftlich

**H. KNOBEL, ZÜRICH 6**  
Weinbergstrasse 53a. Telephon: Hottingen 2048  
Ingenieur- und Architekturbureau

SPEZIALKONSTRUKTIONEN:

1. In Eisen, Holz und Hourdis,
2. in Eisen und Hourdis,
3. in Eisenbeton und Hourdis,
4. Oberlichter für einfache u. doppelte Verglasung.

**Keine Unternehmung**



**SIKA**



als  
Mörtel-  
zusatz

und zum  
stopfen

Zur staubtrockenen Abdichtung gegen  
**Grund- und Bergwasser, Schlagregen  
und Feuchtigkeit**  
widersteht erprobtermassen dem grössten Druck.

**Conservado**  
(farbig, farb- und geruchlos)

Imprägnierung (Härtung) von  
**Fassaden, Natur- und Kunst-  
steinen.**  
Vorsatzbeton schützt gegen  
Salpeter, Ausblühungen und  
Säuren.

**Igas**

ca. 15000 m<sup>2</sup> Parketts ver-  
legt. Billigst, einfachst, ange-  
nehm, ausnahmslos Ia bewährt.

wird zu jeglicher Art Kitt- und An-  
strichzwecken gegen Mineral-  
und Fruchtsäuren besonders her-  
gestellt.

Alle Artikel in langjähriger Erprobung Ia bewährt.

Prospekte und erstklassige Referenzen.

**KASP. WINKLER & CO., Zürich 5**  
Fabrikation chem.-bautechn. Artikel

Telephon: Selnau 39.63

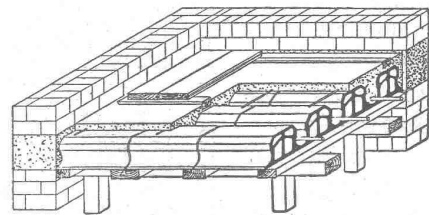
— Telegramme: Sika.

**Bruno Wehrli,** phototechnische  
Anstalt

Kilchberg bei Zürich

Vergrößerung und Verkleinerung von Plänen, Landkarten  
Zeichnungen etc. auf jeden Masstab.

**Pfeifer-Decke**



**Raschle & Cie., techn. Bureau**  
Schaffhauserstrasse 26, Zürich 6

Telephon 120.06

# Rollmaterial u. Baumaschinen A.-G.

**Kauf**

**Lokomotiven  
Bagger  
Rangier-Anlagen  
Seilbahnen  
Transportgeräte**

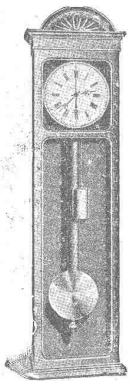
**Krane, Steinbrecher  
Betonmischer  
Bohr-Anlagen  
Pumpen  
Motore**

**Miete**

Telephon Nr. 2752

**R - U - B - A - G - ZURICH**

Seidengasse Nr. 16



## HASLER A.-G., BERN

Gegründet 1852

### Signal-Uhren

zur Anzeige der Arbeitszeiten und Pausen

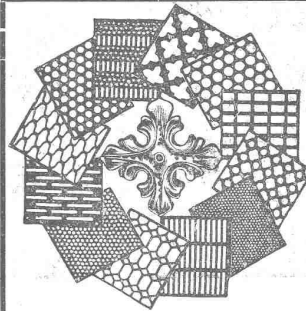
MAILAND 1906: Grand Prix

BRÜSSEL 1910: Grand Prix

BUENOS AIRES: Medaille d'or

GRAND PRIX:

Schweiz. Landesausstellung Bern 1914



## H. HEER & Co.

OLTEN

SPEZIALITÄT:

Gelochte und gepresste Bleche

## WILH. BAUMANN HORGEN



Rolladen. Rolljalousien.  
Jalousieladen. Rollschutzwände

Gegründet  
**1860**

## A. Werner-Graf, Winterthur

Spezialgeschäft für Erstellung von

**Boden- u. Wandplatten-Belägen.**

Kunstglasurplatten. Wandbrunnen.  
Glasierte Schüttsteine.

Goldene Medaille Landesausstellung Bern 1914.

Schluss für die Inserate je Dienstags, abends.



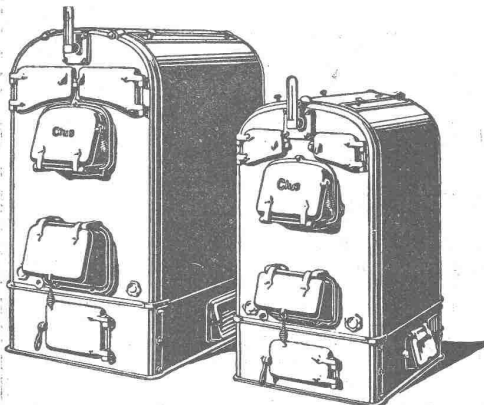
GESELLSCHAFT DER LUDW. VON ROLL'SCHEN EISENWERKE

FILIALE: **EISENWERK CLUS** KT. SOLOTHURN



## CLUSER HEIZKESSEL

für Warmwasser- und Niederdruck-Dampfheizung, sowie für gewerbliche Anlagen



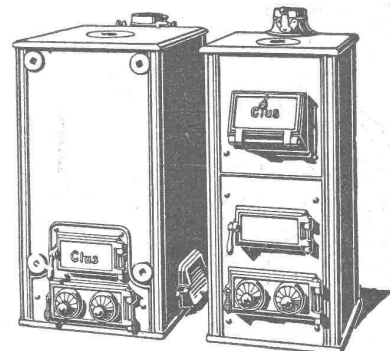
Bewährtes System.  
Bequeme Reinigung  
während dem Betriebe.

### Radiatoren

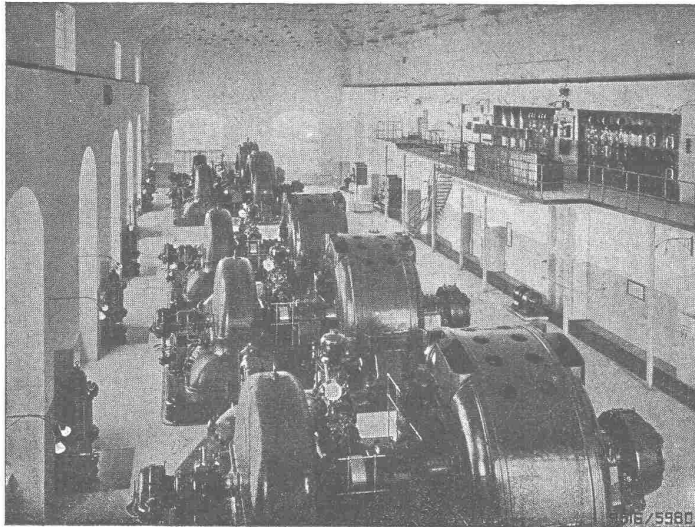
55 verschiedene Modelle.

Rippenröhren und Rippenheizkörper, Wärmeplatten, Ventile, Formstücke, Flanschen in Guss- und Schmiedeisen.

Zu beziehen durch die Installationsfirmen.



# B B C



Bau u. vollständige  
Ausrüstung elektr.  
Zentralen

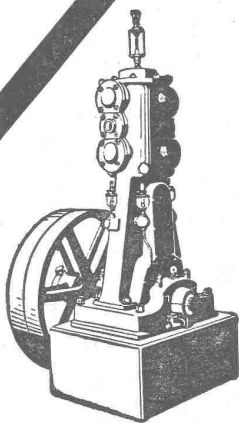
Zentrale Kandergrund:

2 Dreiph.-Generatoren à 2750—4000 kVA  
3 Einph.-Generatoren à 2700—4000 kVA

**A.G. BROWN, BOVERI & C<sup>IE</sup> BADEN (SCHWEIZ)**  
Verkaufsbureaux: Baden, Basel, Bern, Lausanne

***Baumann, Koelliker & Co. Beleuchtungskörper  
Zürich 2 und Bronzearbeiten***

## Centralheizungen J. Rukstuhl, Basel



## Kompressoren Vakuumpumpen

für alle vorkommenden Verwendungszwecke

Während Jahrzehnten bewährte Konstruktionen  
Minimaler Kraftverbrauch — Ruhiger Gang  
Sehr solide, sorgfältig gearbeitete Maschinen  
Gesicherter, fast reparaturloser Betrieb

Maschinenfabrik Burckhardt, Aktiengesellschaft, Basel