

Zeitschrift: Schweizerische Bauzeitung
Herausgeber: Verlags-AG der akademischen technischen Vereine
Band: 71/72 (1918)
Heft: 6

Werbung

Nutzungsbedingungen

Die ETH-Bibliothek ist die Anbieterin der digitalisierten Zeitschriften. Sie besitzt keine Urheberrechte an den Zeitschriften und ist nicht verantwortlich für deren Inhalte. Die Rechte liegen in der Regel bei den Herausgebern beziehungsweise den externen Rechteinhabern. [Siehe Rechtliche Hinweise.](#)

Conditions d'utilisation

L'ETH Library est le fournisseur des revues numérisées. Elle ne détient aucun droit d'auteur sur les revues et n'est pas responsable de leur contenu. En règle générale, les droits sont détenus par les éditeurs ou les détenteurs de droits externes. [Voir Informations légales.](#)

Terms of use

The ETH Library is the provider of the digitised journals. It does not own any copyrights to the journals and is not responsible for their content. The rights usually lie with the publishers or the external rights holders. [See Legal notice.](#)

Download PDF: 01.04.2025

ETH-Bibliothek Zürich, E-Periodica, <https://www.e-periodica.ch>

Schweizerische Bauzeitung

Abonnementspreis:

Schweiz 25 Fr. jährlich
Ausland 30 Fr. jährlich

Für Vereinsmitglieder:

Schweiz 20 Fr. jährlich
Ausland 24 Fr. jährlich
sofern beim Herausgeber
abonniert wird

WOCHENSCHRIFT

FÜR BAU-, VERKEHRS- UND MASCHINENTECHNIK

GEGRÜNDET VON A. WALDNER, ING. HERAUSGEBER A. JEGHER, ING., ZÜRICH

Verlag: A. & C. Jegher, Zürich — Kommissionsverlag: Rascher & Cie., Zürich und Leipzig

ORGAN

Insertionspreis:

4-gespalt. Petitzeile oder deren Raum . . . 40 Cts.
Haupttitelseite: 60 Cts.
Alleinige Inseraten-Annahme: Rudolf Mosse, Annoncen-Expedition, Zürich, Basel und deren Filialen und Agenturen

DES SCHWEIZ. ING.- & ARCHITEKTEN-VEREINS & DER GESELLSCHAFT EHEM. STUDIERENDER DER EIDG. TECHN. HOCHSCHULE.

PERSONEN- & WAREN-AUFZÜGE nach bewährtem System

für jede Leistung und Betriebsart

Schweiz. Wagonsfabrik Schlieren A. G., Schlieren-Zürich

Telephon: Selnau 11.15
Telegr.: Wagonsfabrik Schlieren

Baumann, Koelliker & Co. *Beleuchtungskörper und Bronzearbeiten*

Zürich 2

A. Welti-Furrer A.-G., Zürich Transporte aller Art.

EISENKONSTRUKTIONEN

Brücken, Hochbauten, Masten, Gasbehälter, Réservoirs, Krane, eiserne Fenster etc. etc.

WARTMANN, VALLETTE & C^{IE}, BRUGG

GLAS-EISEN-BETON

SYSTEM KEPPLER

Für Fußböden Dächer & Wände

Große Tragfähigkeit. Billig in der Herstellung. Minimale Unterhaltungskosten. Feuersicher. Leicht zu reinigen. Kein Anstrich nötig.

Vertreter:
Rob. Looser, Zürich 4
Badenerstrasse 41.



Gold-Medaille J.B.A. Leipzig 1913.

PERSONEN- & WAREN-

AUFZÜGE

SCHINDLER & C^{IE}
.: LUZERN .:

GEGRÜNDET 1874

ELEKTRISCHE
HYDRAULISCHE
TRANSMISSIONS.

Bau-Ausschreibung

Entwässerung westlich der Station
Rebstein

Gemeinden Rebstein und Marbach/Rheintal

Die Bauarbeiten genannter Grabenkorrektur (ca. 700 m Haupt- und 400 m Seitengräben inkl. Beton- und Rohrdurchlässen) werden hiermit zur öffentlichen Konkurrenz ausgeschrieben, bestehend in ca. 6000 m³ Aushub, 5000 m³ Berasung, 2000 m Uferschutzbrett, 150 m³ Beton, 20 m Zementrohrdurchlässe von 60 und 80 cm Lichtweite, 100 m³ Kieseinfüllungen, nebst einigen Nebenarbeiten.

Die Akkordbedingungen und Pläne liegen auf der Gemeinderatskanzlei Rebstein, sowie bei unterzeichneter Stelle zur Einsicht auf. Schriftliche Offerten sind verschlossen und mit der Aufschrift „Korrektion westlich der Station Rebstein“ bis spätestens am **20. Februar a. c.** der unterfertigten Bauleitung einzureichen.

Rorschach, den 5. Februar 1918.

Namens der Gemeinderäte Rebstein
und Marbach:

Die Rheinbauleitung Rorschach.

Submissions - Eröffnung

über

Sondierungsarbeiten im Wäggithal

bestehend aus Stollen, Schächten und Gallerien, sowie Wasserhaltung. — Pläne und Bedingnisheft sind aufgelegt bei der Direktion der Wasserversorgung Zürich, Beatenplatz 1, II. Etage, Z. 102. — Eingabefrist **23. Februar 1918**, abends 6 Uhr, an den Präsidenten der Wäggithalkommission, Herrn Regierungsrat Dr. Keller, Zürich. — —

Im Auftrage der Wäggithalkommission des Kantons und der Stadt Zürich: H. PETER, Direktor der Wasserversorgung Zürich. —

Verband Schweiz. Dachpappenfabrikanten E. G.

Verkaufs- und Beratungsstelle

Peterhof, Bahnhofstrasse 30 — Zürich — Peterhof, Bahnhofstrasse 30

Telephon Nr. 3636 — Telegramme: Dachpappverband

Verkaufsstelle für

Dachpappen — Holz-Zement — Klebemassen
Filzkarton

Verzinkerei Zug A. G.

Fabrik für verzinkte
lackierte und rohe Blechwaren

Blecharbeiten nach jeder Zeichnung oder
nach Mustern

Lohnverzinkung

Spezialität: Verzinken von Guss

Sponagel & C^o, Zürich

Baumaterialien
Spezialgeschäft für keramische Boden- und
Wandbeläge, Kunstkeramik

Generalvertreter erstklassiger Fabriken — Kunstgerechte
Ausführung von Versetzarbeiten durch eigene geschulte
Facharbeiter — Kataloge und Preislisten zu Diensten —
Lager und Muster-Ausstellung Sihlquai 139/141

Expertisen

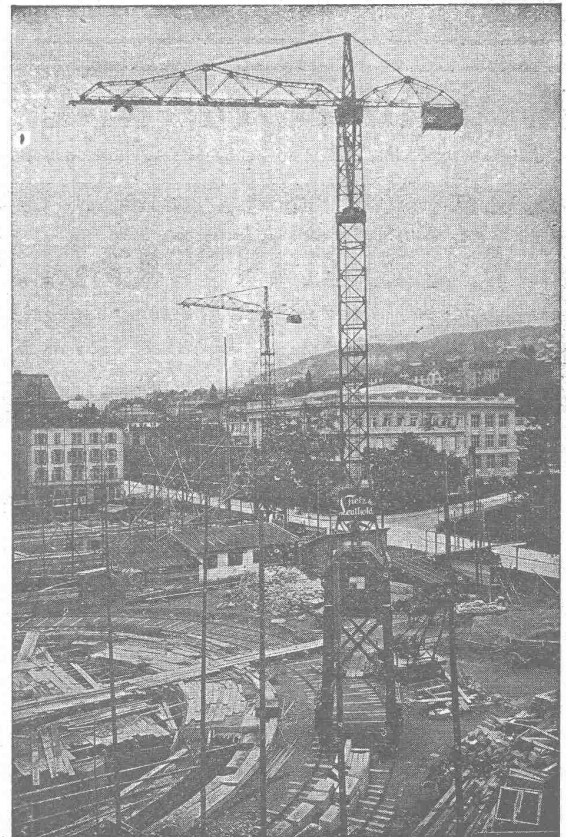
an Heizungs- u. Lüftungsanlagen

übernimmt

Ad. Sigrist-Schreiner, Heizungs-Ing., Basel

Bruderholzstrasse 18 — Telephon 5975

Grüiring-Krane



Fahrbare Turm-Dreh-Krane

Einmotoren-Krane neuesten Systems, bestens bewährt.

⊕ Patent. Prima Referenzen.

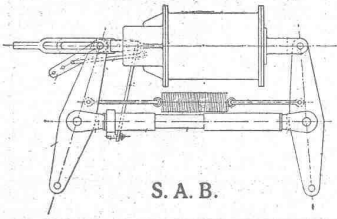
Im Betrieb zu besichtigen: Technische Hochschule Zürich.

F. Grüiring-Dutoit, Söhne & C^{ie}

Konstruktionswerkstätte

Biel: Telephon 280 — Mett: Telephon 513

Svenska Aktiebolaget Bromsregulator Malmö (Schweden)



S. A. B.

Generalvertretung für die Schweiz: ENOCH NILSSON, Ingenieur, Zürich 1
Fraumünsterstrasse 25

Selbsttätige Bremsenachstell-Vorrichtung

Patentiert in allen Industriestaaten.
Bei über 40 Bahnverwaltungen im Gebrauch :: Kann in jedes Bremssystem eingebaut werden.
Grösste Betriebssicherheit. :: Geringere Betriebskosten. :: Mathematisch genaue Nachstellung garantiert :: Prospekte und Einbauvorschläge kostenlos auf Verlangen.

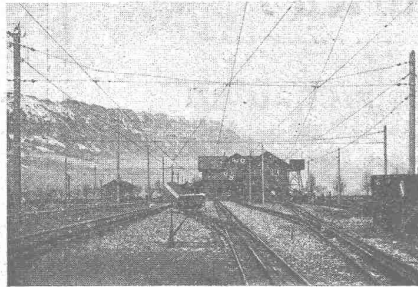
Eisenmöbelfabrik Biglen

Bigler, Spichiger & Cie.

Spezialfabrikation von
Oberleitungs- u. Ausrüstungsmaterial elektrischer Bahnen
Leitung: Ing. Morgenthaler — Technisches Bureau: Bern, Bahnhofplatz Nr. 1

Briefadresse:
Bigler, Spichiger & Cie.
Bern

Mechan. Werkstätten
Mechan. Schlosserei
Gesensschmiede
Hammerschmiede
Stanzerei, Presserei



Telephon Nr. 2620
Telegramme:
Elektrobiglen Bern

Mechan. Schreinerei
Malerei: Spritz-,
Tauch- und Emaillier-
Verfahren
Autog. Schweisserei
Fabrikation von
Massenartikeln

PATENT-ANWÄLTE
E. BLUM & C^o DIPL. INGENIEURE
GEGRÜNDET 1878 · ZÜRICH · BAHNHOFSTR. 74

Wo wird gebaut?

Erfolgreiche Angaben hohe
Provision. Offerten unt. Chiff.
O. F. 2183 Z. an **Orell Füssli-
Annoncen, Zürich,**
Bahnhofstrasse Nr. 61.

Modellschreinerei
G. Spaar & Sohn, Langenthal
liefert

Modelle

für Guss jeder Art.

Löffel-Bagger

2 m³

zu verkaufen oder zu
vermieten

sofort lieferbar. Anfragen erbeten
unter Chiffre Z. C. 5553 an
Rudolf Mosse, Zürich.

Schmiedeeiserne
Gerade- **TREPPEN**
Gewundene- Patente
Wendel-



Eisen- u. Blech-
Konstruktionen

Biege-Arbeiten
für Grob- und
Feinbleche

Kalt- u. Warm-
Pressartikel

Gebr. Demuth, Baden

BUSCH

MAINZ

METALLWAREN
PRÄZISIONSWARE

3700 ARBEITER
1000 HILFSMASCHINEN

Heinrich Brändli, Horgen

Asphalt-, Dachpappen- und Holzzementfabrik

Telephon Nr. 38 — Telegramme: Heinrich Brändli

liefert

in nur prima Qualität Asphalt-Isolierplatten für wasserdichte Eindeckungen von Brücken, Gewölben, Durchlässen, Mauerabdeckungen bei Eisenbahnen, Strassen, Hoch- und Tiefbauarbeiten in verschiedenen Stärken; je nach Angabe der Verwendungsarten.

Fachmännische Ratschläge. — Referenzen zu Diensten.



Gipsplatten

(Port)

Dimensionen 50/33, 9,5 cm dick

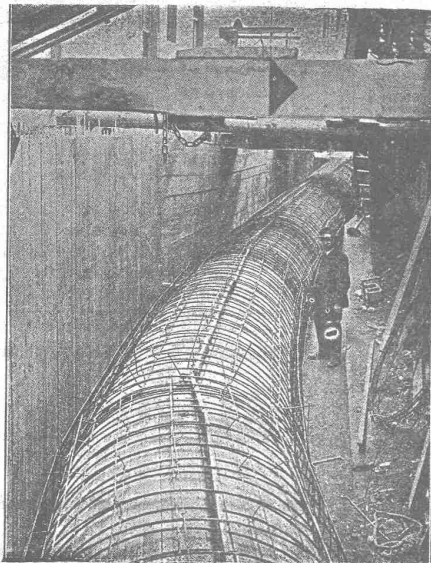
50/33, 6,5

50/33, 5,5

für Wandungen

billig abzugeben

Postfach 17465, Luzern.



E. Froté & Cie

Telephon 4410 **Zürich 7** Hottingerstrasse 52

Industriebauten

in Beton und Eisenbeton
Geschäftshäuser, Fabriken, Magazine

Flüssigkeitsbehälter

Reservoirs, Stofffänger
Behälter für Heisswasser, Säuren, Oele, Gase

Klär- und Filteranlagen

zur Reinigung von Fäkal- und Fabrikabwässern

Projekte — Ausführungen

Wehrli A.-G.

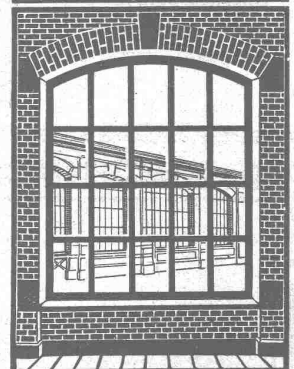
Photographische Kunst- und Verlagsanstalt

Kilchberg-Zürich

empfiehlt sich für
Photogr. Aufnahmen von Gebäuden, Maschinen etc.
Vergrößerung und Verkleinerung von Plänen, Landkarten etc. auf Jedes gewünschte Format.
Preisliste steht zu Diensten.

Erfindungs-Patente
Marken-Muster- & Modell-Schutz im In- u. Ausland
H. KIRCHHOFER vormals Bourry-Séquin & Co. ZÜRICH
1880. Gegründet.

W. KOCH & Co ZÜRICH EISENBAU

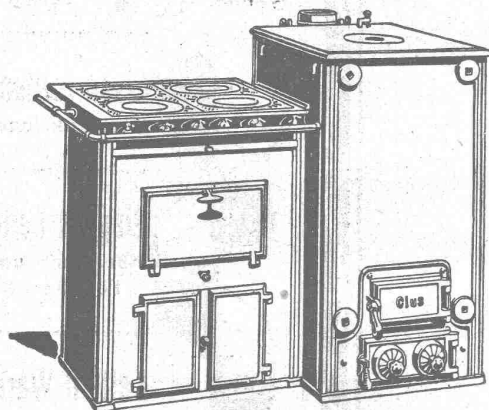


SCHMIEDEISERNE FENSTER



GESELLSCHAFT DER LUDW. VON ROLL'SCHEN EISENWERKE

FILIALE: **EISENWERK CLUS** KT. SOLOTHURN



CLUSER HEIZKESSEL

für Warmwasser- und Niederdruck-Dampfheizung sowie für gewerbliche Anlagen.

Bewährtes System.

Einfache Bauart und Aufstellung.

Bequeme Reinigung während dem Betriebe.

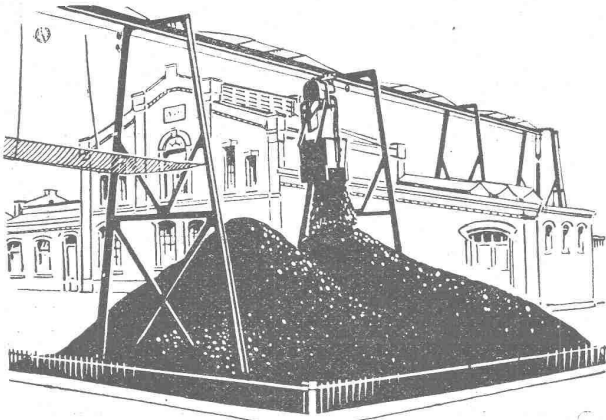
Radiatoren, 55 verschiedene Modelle.

Rippenröhren und Rippenheizkörper, Wärmeplatten, Ventile, Formstücke, gusseiserne und schmiedeiserne Flanschen.

Man verlange Broschüre Nr. 113 über Cluser Centralheizungsartikel.

Zu beziehen durch die Installationsfirmen.

Centralheizungen J. Rukstuhl, Basel



SCHWEBE-BAHNEN FÜR MATERIAL- TRANSPORTE

LUFTSEIL-BAHNEN ★ ★ HÄNGE-BAHNEN
ELEKTRO-HÄNGE-BAHNEN



OEHLER & CO

RAAU

EISEN- UND STAHLWERKE

Theodor Bertschinger



Hoch- und Tiefbau-Unternehmung
Lenzburg und Zürich

Muschel-Sandsteinbruch
„Steinof“
Othmarsingen
(Marine-Molasse)

Lieferung von
Roh- und Hausteinen
in gelblicher und
bläulicher Färbung
Dekorative Struktur, warmer
Ton

Referenzen:
„Peterhof“ u. „Leuenbank“
Paradeplatz, Zürich
Geschäftshaus „Singer“
Marktplatz, Basel
u. v. a. m.

Feuersichere Decken und Böden aus armiert. Backstein, System Annen, Neuchâtel

+ Patent 57211

Diese Hohlziegel aus gebranntem Ton ersetzen mit Vorteil, im modernen Hochbau, die Leisten-, Schilfrohr-, Rabitz-, Eternit- und andere Decken. Leichte und schnelle Befestigung an Balkenlagen jeder Art, durch jeden Maurer oder Gipsler. Zahlreiche Referenzen zur Verfügung. Nähere Auskunft, Prospekte und Anleitung für die Befestigung bei **Charles Annen**, Unternehmer in **Neuenburg**.
Telephon-Nummer 1101.

Offerten zur Verwertung von Erfindungspatenten EIMER-SCHNEIDER INGENIEUR GENÈVE

Die Inhaber folgender schweizerischer Patente wünschen in schweizerischen Fabrikanten bzw. Interessenten in Verbindung zu treten und sind gerne bereit, Lizenzen zu erteilen oder die Patente zu verkaufen.

Nr. 72197 vom 10. März 1915, **Compagnie de Fives-Lille**, auf: Elektro-magnetischer Apparat zur Kupplung zweier Wellen oder zur Leistungsaufnahme ohne Berührung oder Reibung.

Nr. 71085 vom 18. Februar 1915, **Société Horne et Buire**, auf: Mit komprimiertem Fluidum betriebener Hammer.

Nr. 54225 vom 23. Februar 1910, **Paul Joseph Carltault**, auf: Mit rascher Kühlung versehener Apparat zum Sterilisieren von Wasser unter Druck.

Nr. 48100 vom 17. Mai 1909, **Emil Claviez**, auf: Zu Faden verspinnbarer Streifen und Verfahren und Einrichtung zur Herstellung desselben.

Nr. 71677 vom 19. März 1915, **J. & A. Niclausse**, auf: Rostsystem für selbsttätige Feuerung.

Gefl. Offerten oder Vorschläge werden durch Herrn **E. Imer-Schneider**, Ingénieur-Conseil, 8, Bd. James Fazy in **Genf**, weiterbefördert.

Ca. 70 q prima Flusseisen

wovon

ca. 20 q flach 10/20 und 12/25 mm
ca. 40 q kant. 10/12, 10, 12, 15 und 20 mm

ca. 10 q rund 10, 45 und 75 mm

werden en bloc verkauft. Gefällige Offerten unter Chiffre Hc. 819 Y an **Publicitas A.-G., Bern**.

K. Schäffer

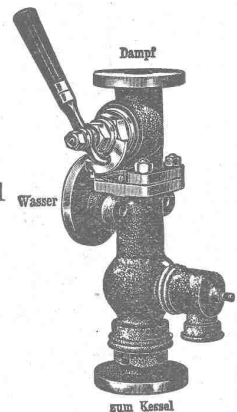
Lager und Verkaufsstelle
von

Schäffer & Budenberg
G. m. b. H.

Zürich, Stampfenbachstr. 61



Manometer
Thermometer
Hähne
Ventile
Schieber
Injektoren
Wasserstände
Pumpen





Brandschutz-Anlagen

Bei Brandausbruch bedarf es steter Löschbereitschaft! — Die ersten Minuten sind die kostbarsten! Auf den ersten Angriff kommt es an!

Minimax-Handfeuerlöscher sind stets löschbereit! Unabhängig von Wassermangel, Frost- und hitzewiderstandsfähig. Unbegrenzt haltbar. Leicht handlich, selbst von Frauen und Kindern zu handhaben. Ausführung für alle Zwecke! Mehr als eine Million Apparate im Gebrauch. Ueber 50000 gemeldete Brandlösungen! 102 Menschenleben aus Feuersgefahr errettet!

Der Standort der Minimax-Apparate ist bei Fabrikbauten als halbtiefe Nische vorzusehen, bei Privatbauten kann er dem Stil des Hauses gemäss architektonisch gegliedert werden.

Wie bewährt sich Minimax?

Im Fabriksaal geriet Baumwolle in Brand. Das Feuer wurde durch den Ventilator der Maschine in den Ablagerungsraum getragen, wo es reichliche Nahrung fand. Mit Hilfe von 14 Minimax-Apparaten wurde der Brand auf diesen Raum beschränkt. J. Heusser-Staub, Spinnerei und Weberei, Uster (Schweiz).

Verlangen Sie Preisliste 9.

4 Seehofstrasse „MINIMAX“, Zürich 8, Seehofstrasse 4

Bruno Wehrli, phototechnische Anstalt

Kilchberg bei Zürich

Vergrößerung und Verkleinerung von Plänen, Landkarten Zeichnungen etc. auf jeden Masstab.

A.-G. „UNION“ in BIEL, Fabrik in METT

Erste schweizerische Fabrik für elektrisch geschweisste Ketten.

Ketten aller Art



für industrielle und landwirtschaftliche Zwecke. Grösste Leistungsfähigkeit. Ketten v. höchst. Tragkraft.

NB. Handelsketten nur durch Eisenhandlungen zu beziehen.

AUTOFRIGOR A.G. Zürich

Bureau und Ausstellungsraum:

Utoquai 31 — Zürich 8 — Tel. Hottingen 32.17

Klein-Kühlmaschine

Autofrigor



(völlig automatisch) für alle Arten von Betrieben wie z. B. Hotels, Haushaltungen, Metzgereien

Mehrfach patentiert in vielen Staaten.

25/17

Moderne INDUSTRIEBAUTEN

mit der Zeit angepassten Ausführungen
projektiert rasch und wirtschaftlich

H. KNOBEL, ZÜRICH 6

Weinbergstrasse 53a. Telefon: Hottingen 2048

Ingenieur- und Architekturbureau

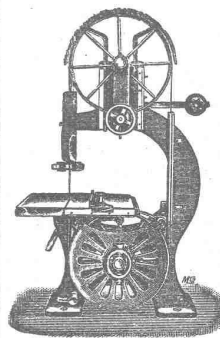
SPEZIALKONSTRUKTIONEN:

1. In Eisen, Holz und Hourdis,
2. in Eisen und Hourdis,
3. in Eisenbeton und Hourdis,
4. Oberlichter für einfache u. doppelte Verglasung.

Keine Unternehmung

OLMA

A.-G. Landquarter Maschinenfabrik in Olten



Sägerei-Maschinen
Holzbearbeitungsmaschinen
und zugehörige Werkzeuge

Telephon 221.

Telegramm-Adresse: „OLMA“.

Ia. komprimierte und abgedrehte, blanke



Vereinigte Drahtwerke A.-G., Biel

Blank und präzis gezogene



jeder Art in Eisen und Stahl.

Kaltgewalzte Eisen- und Stahlbänder bis 300 mm Breite.
Schlackenfreies Verpackungsbandeisen.

Grosser Ausstellungspreis Schweizer. Landesausstellung Bern 1914