

Zeitschrift: Schweizerische Bauzeitung
Herausgeber: Verlags-AG der akademischen technischen Vereine
Band: 73/74 (1919)
Heft: 13

Werbung

Nutzungsbedingungen

Die ETH-Bibliothek ist die Anbieterin der digitalisierten Zeitschriften. Sie besitzt keine Urheberrechte an den Zeitschriften und ist nicht verantwortlich für deren Inhalte. Die Rechte liegen in der Regel bei den Herausgebern beziehungsweise den externen Rechteinhabern. [Siehe Rechtliche Hinweise.](#)

Conditions d'utilisation

L'ETH Library est le fournisseur des revues numérisées. Elle ne détient aucun droit d'auteur sur les revues et n'est pas responsable de leur contenu. En règle générale, les droits sont détenus par les éditeurs ou les détenteurs de droits externes. [Voir Informations légales.](#)

Terms of use

The ETH Library is the provider of the digitised journals. It does not own any copyrights to the journals and is not responsible for their content. The rights usually lie with the publishers or the external rights holders. [See Legal notice.](#)

Download PDF: 01.04.2025

ETH-Bibliothek Zürich, E-Periodica, <https://www.e-periodica.ch>

Schweizerische Bauzeitung

Abonnementspreis:
Schweiz 30 Fr. jährlich
Ausland 36 Fr. jährlich

Für Vereinsmitglieder:
Schweiz 24 Fr. jährlich
Ausland 29 Fr. jährlich
sofern beim Herausgeber
abonniert wird

WOCHENSCHRIFT

FÜR BAU-, VERKEHRS- UND MASCHINENTECHNIK

GEGRÜNDET VON A. WALDNER, ING. HERAUSGEBER A. JEGHER, ING., ZÜRICH
Verlag: A. & C. Jegher, Zürich — Kommissionsverlag: Rascher & Cie., Zürich und Leipzig

ORGAN

Insertionspreis:

4-gespalt. Pettizelle oder deren Raum . 50 Cts.
Haupttitelseite: 80 Cts.
Alleinige Inseraten-Annahme: Rudolf Mosse, Annoncen-Expedition, Zürich, Basel und deren Filialen und Agenturen

DES SCHWEIZ. ING.- & ARCHITEKTEN-VEREINS & DER GESELLSCHAFT EHEM. STUDIERENDER DER EIDG. TECHN. HOCHSCHULE.

PERSONEN-&WAREN-AUFZÜGE nach bewährtem System

für jede Leistung und Betriebsart

Schweiz. Wagonsfabrik Schlieren A. G., Schlieren-Zürich

Telephon: Seinau 11.15
Telegr.: Wagonsfabrik Schlieren



GEILINGER & CO
WINTERTHUR
EISENHOCHBAU
SCHMIEDEISERNE FENSTER
KLEIDER SCHRÄNKE in EISEN & ETERNIT

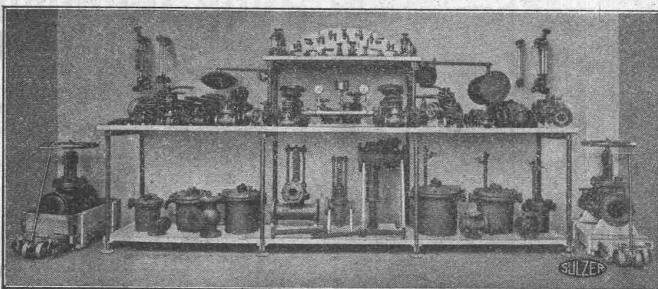
Löhle & Kern A.-G. für Eisenbau, Zürich

Entwurf und Ausführung von

Eisenkonstruktionen aller Art.

Baumann, Koelliker & Co. Freileitungsbau
Zürich 2

SULZER-ARMATUREN



Abschlüssungen für Dampf, Wasser und Säuren
Abschlämmentile f. Dampfkessel
Auslaufhähnen für Dampfkessel
Dampfverteiler
Dampfdruck-Reduzier-Ventile für gesättigt. u. überhitzten Dampf
Hoch- und Niederdruck
Drosselklappen
Flanschen
Flügelumpfen zur Förderung von Öl, Seifenwasser etc.
Hähnen in verschiedener Konstruktion aus Guss und Bronze
Injektoren
Jenkinsventile
Kondensierwassertöpfe
Kondensierwasserapparate
Kondensierwasserkasten

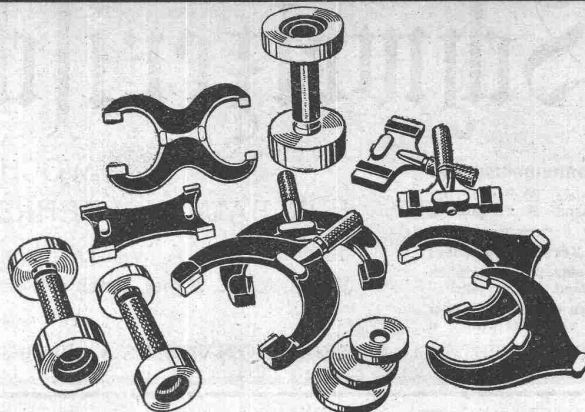
Manometer und Vacuummeter samt Zubehör
Oelstandsanzeiger
Packungs- u. Dichtungsmaterial
Rohrformstücke
Rückschlagventile
Rückschlagklappen
Schmierapparate
Schmierölsäureapparate
Schwimmventile b. 300 mm l. W.
Sicherheitsventile mit Gewicht- und Federbelastung
Speiseventile
Speisekasten
Ventilsitzrührapparate
Wasserschieber
Wasserstände in verschiedenen Ausführungen u. a. m.

Hubtransportwagen, Oellagerungs- und Abfüllgefässe, Universal-Magazingestelle, Manometer-Kontrollapparate, Rohrrichtapparate.

Gebrüder Sulzer, Aktiengesellschaft, Winterthur

**Grenzlehren, Messmaschinen
Parallel-Endmasse
Mikrometer, Anreisswerkzeuge**

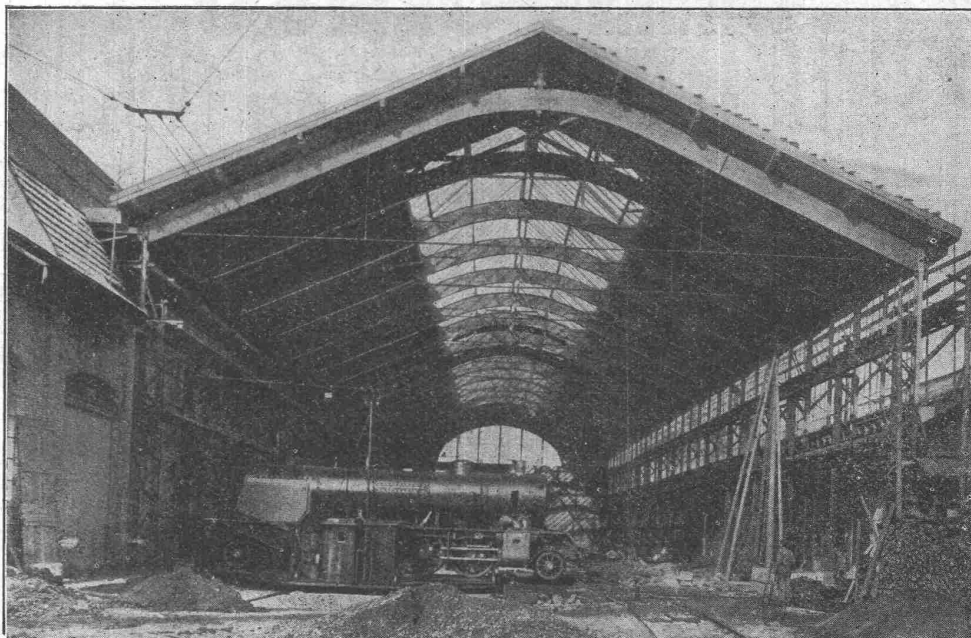
liefern kurzfristig



Hommelwerke Mannheim

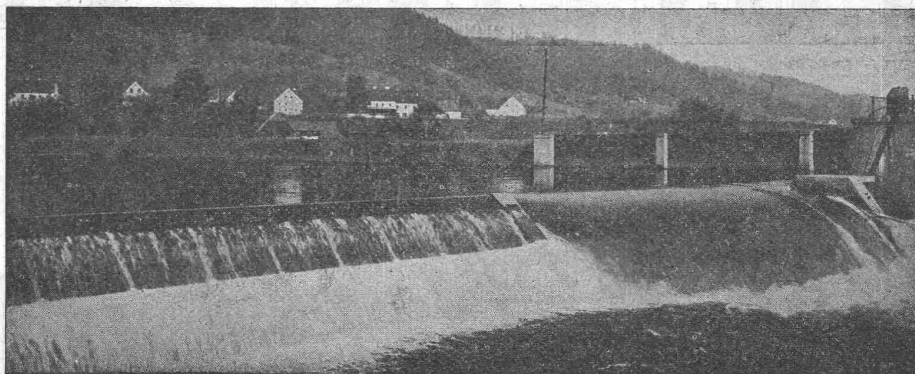
Hetzer - Konstruktionen

Schweizer Patente. — Ueberdeckte Fläche in der Schweiz rund 180 000 m².



Montagehalle der Schweiz. Lokomotiv- und Maschinenfabrik Winterthur. Spannweite der Hetzerbinder 24½ m.

Schweiz. A.-G. für Hetzer'sche Holzbauweisen, Zürich.



Hydr. Dachwehr

2 Oeffnungen, je 22 m lang, durch Stauwasser vom Ufer aus ohne Dienststeg bedienbar, bestens bewährt bei starkem Eisgang.

Ingenieurbureau
Huber & Lutz,
Zürich.

AERO

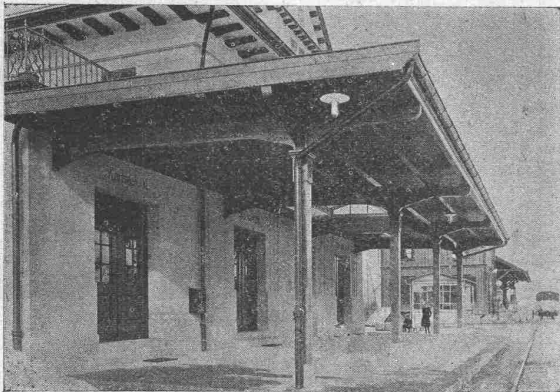
komplette autom. Betonier-Anlagen

Gewähr für grösste Arbeitslohn-Ersparnis.
Vollständige Ausnutzung aller Materialien
und Bindemittel. Grosse Rentabilität.

Robert Aebi & Co
ZÜRICH

Patentierter Vertikallamellenbinder

Statisch einwandfreie Holzkonstruktionen



Perrondach Oberwinterthur.
Frei aufliegende Konsolträger.

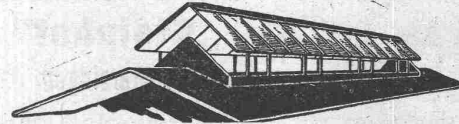
Projektierendes Ingenieurbureau

Gustav Thurnherr

Zürich, Limmatquai 34

Zahlreiche Referenzen

Neue rationelle Gebäudeentlüftung



Dachfirstkappen-Entlüfter „Sesam“

⊕ Patent 77894

Oeffnen und Schliessen des ganzen Dachfirstes mit kleinster Zugkraft von einer Stelle aus.
Grösste Regulierfähigkeit je nach Bedürfnis der Entlüftung.
In beliebiger Länge ausführbar und auf jedem Gebäude anzubringen. Absolut regendicht.

Generalvertreter:

Louis Müller, Luzern.

E. Vogel, Bau-Ingenieur, Zürich,

Neumühlequai
12.

ORTOGONBALKEN

Billigste, einfachste, leichteste Eisenbetondecke

für alle Nutzlasten u. Spannweiten, grösste Sicherheit, keine Schalung. Offerten kostenlos durch:

Brenneisen & Cie., Weesen

Eisenwerk-Aktiengesellschaft Bosshard & Cie., Näfels.

Abteilung Eisenhochbau:

Brücken, Hochbauten, Reservoirs, Maste etc. etc.

Abteilung Maschinenfabrik u. Giesserei:

Mechanische Förderanlagen, Schleusen und Wehranlagen, Krane aller Systeme, Maschinen- u. Bauguss.

H. FLOTTMANN & C^{IE}, ZÜRICH

Kompl. Pressluft-Gesteinsbohranlagen
Kompl. Pressluft-Stampf- und Nietanlagen
stationär und fahrbar

LAGER IN ZÜRICH 2

TELEPHON: SELNAU 16.71

BUREAU: RENGGERSTR. 86

Theodor Bertschinger

Hoch- und Tiefbau-Unternehmung

Lenzburg und Zürich



Muschel-Sandsteinbruch

„Steinhof“

Othmarsingen

(Marine-Molasse)

Lieferung von

Roh- und Hausteinein gelblicher u. bläulicher Färbung,
dekorative Struktur, warmer Ton

Referenzen:

„Peterhof“ und „Leuenbank“

Paradeplatz, Zürich,

Geschäftshaus „Singer“

Marktplatz, Basel

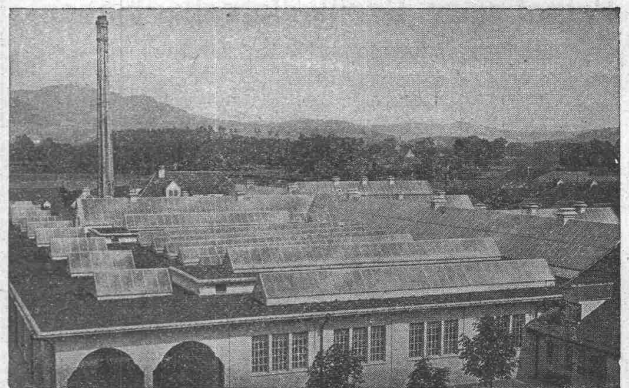
Verwaltungsgebäude

„Piccard, Pictet & Cie., Genf“

u. a. m.

Kittlose Glasdächer

(System Zimmermann)

Städt. Schlachthof Bern, 4000 m²

Walther & Müller, Bern

Telephon Nr. 912 — Telegramme: Walthermüller

Vertreten in:

Zürich

Frauenfeld

durch P. Appel, Limmatstr. 55

durch J. Tuchschmid's Erben

Telephon: Selnau 66.54

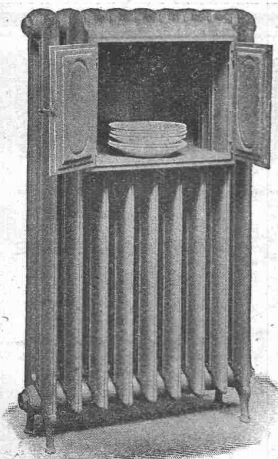
Telephon Nr. 70

Eigenes technisches Bureau — Verlangen Sie unsern Besuch.



GESELLSCHAFT DER LUDW. VON ROLL'SCHEN EISENWERKE

· FILIALE: EISENWERK CLUS KT. SOLOTHURN ·



Cluser Radiatoren

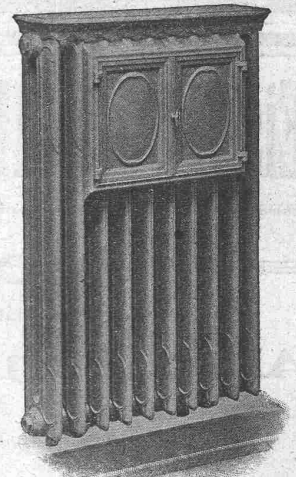
55 verschiedene Modelle

Cluser Heizkessel

für Warmwasser- und Niederdruck-Dampfheizung, sowie für
gewerbliche Anlagen. — Ueber 9000 Cluserkessel im Betriebe.Rippenheizröhren, Wärmeplatten,
Wärmeschränke, Wärmetische, Ventile,
Formstücke und Flanschen.

Lieferung ab Vorrat.

Zu beziehen durch die Installationsfirmen.



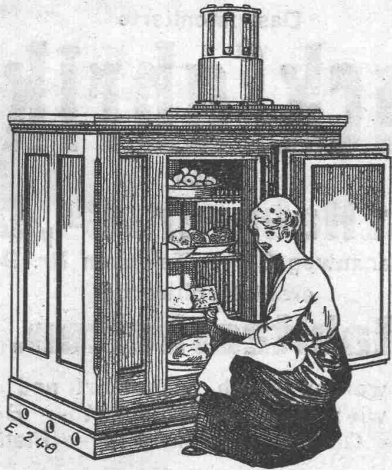
AUTOFRIGOR A.G.

Zürich

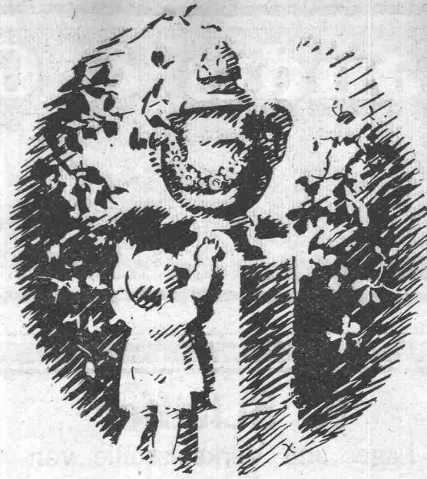
Bureau und Ausstellungsraum:
Utoquai 31 — Zürich 8 — Tel. Hottingen 32.17

Klein-Kühlmaschine

Autofrigor



(völlig automatisch) für alle Arten von Betrieben wie z. B.
Hotels, Haushaltungen, Metzgereien
Mehrfach patentiert in vielen Staaten. 46/81



VASEN AUS STEIN

SCHMÜCKEN DEN SONNIGEN
BLUMEN-GARTEN
BITTE UNSERE AUSSTELLUNG AM LÖWENPLATZ VON
KÜNSTLERVASEN UND STEINFIGUREN ZWANGLOS ZU
BESICHTIGEN

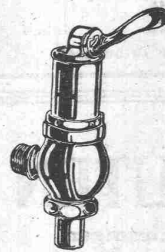
**SUTER-STREHLER
SÖHNE & Co
ZÜRICH**



Blechwaren-Fabrik und Verzinkerei
Aktien-Gesellschaft Wolfhausen
Zweigbureau Zürich (Rudolf Mosse Haus)

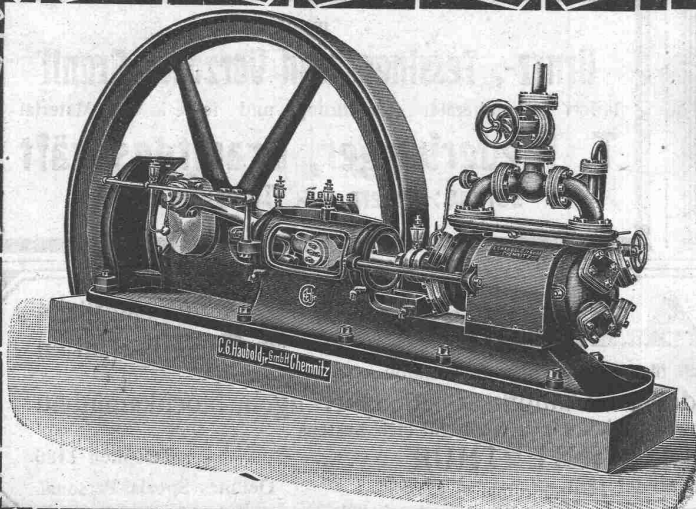
**Fabrik
für verzinkte Blechwaren
Lohnverzinkung**

Flushometer „Hydro“



Im In- und Auslande patentiert.
Closetspülapparat in höchster Voll-
endung, geräuschlos, sicher und völlig
rückschlagfrei funktionierend. Spül-
ventil mit automatisch wirkendem Öl-
Reguliermechanismus. Erstklassiges
Material. Vollständige Regulierbarkeit.

Gottfr. Bodmer & Cie.
Mech. Werkstätte
Sihlquai 268, Zürich 5. Telephon S. 32.92



Haubold Kühl- u. Eiserzeugungs- Anlagen

nach dem **Ammoniak-** und
Kohlensäure-Kompressions-System

C. G. Haubold A.-G., Chemnitz i. Sa.
Maschinenfabrik

Landis & Gyr A.G. Zug

Elektrizitätszähler

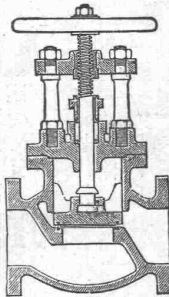
FERRARIS - WATTMETER
ZEIT- & SPERRSCHALTER

K. Schäffer

Lager und Verkaufsstelle von
Schäffer & Budenberg G.m.b.H., Zürich
Stampfenbachstr. 61



Maschinen-
und Dampfkessel-
Armaturen



A.-G. „UNION“ in BIEL, Fabrik in METT
Erste schweizerische Fabrik für elektrisch geschweisste Ketten.
Ketten aller Art



für industrielle und landwirtschaftliche Zwecke.
Grösste Leistungsfähigkeit.
Ketten v. höchst. Tragkraft.

NB. Handelsketten nur durch Eisenhandlungen zu beziehen.

Moderne INDUSTRIEBAUTEN

mit der Zeit angepassten Ausführungen
projektiert rasch und wirtschaftlich

H. KNOBEL, ZÜRICH 6
Weinbergstrasse 53a. Telefon: Hottingen 20.48
Ingenieur- und Architekturbureau

SPEZIALKONSTRUKTIONEN:

1. Anlagen für Textilindustrie,
2. Gebäude für Elektrochemie,
3. Werkstätten für Maschinenbau,
4. Giessereien und Montierungshallen.

Keine Unternehmung

Das patentierte

Stuckfabrikat

von

Ernst Haberer & Co., Bern

Sulgenauweg 38 — Telefon Nr. 943

ersetzt vollwertig

Rabitzarbeiten.

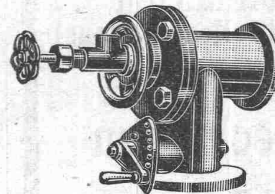
Aufträge werden rasch ausgeführt und trocken
versetzt, wie: Gewölbe aller Art — Bögen —
Kästen — Gesimse und Kehlen — Platten etc.

Rechenschieber, System Rietz

mit komplettem Unterrichtskurs, liefern
Stegrist & Stokar, Schaffhausen.

Schweizerfabrikat

Universalbrenner



Marke „Omega“ für flüssige, halb-
flüssige Brennstoffe u. Industriegase.
Tiegellose Schmelzöfen „Omega“,
bestbewährt für Gusseisen, Metalle.
Öfen für flüssige Brennstoffe.

A. V. Lipinski & Co.
Zürich 7.

Granit-Arbeiten

in

Urner-, Tessiner- und Verzasca-Granit

liefert in sauberster Ausführung und fehlerlosem Material

T. Niederberger, Granitgeschäft

Bureau: Luzern — Telefon 657

Wirtschaftliche und
betriebssichere

Ofen-Anlagen

für sämtliche
Industrien

Generatorgasfeuerungen auch für minderwertige Brennstoffe.

Spez.: Glüh- u. Härteöfen, Schmelz- u. Schmiedeöfen, Dampfkesselinmauerungen, Hochkaminbau

Für Projekte, Kostenvoranschläge, sowie Ausführungen empfiehlt sich bestens

Prima Referenzen.

E. ROMEGIALLI, WINTERTHUR

Telephon 1186

Grosses Lager in feuerfesten Materialien.

Haus gegründet 1881.

Geübtes Spezial-Personal.