

Zeitschrift: Schweizerische Bauzeitung
Herausgeber: Verlags-AG der akademischen technischen Vereine
Band: 73/74 (1919)
Heft: 14

Werbung

Nutzungsbedingungen

Die ETH-Bibliothek ist die Anbieterin der digitalisierten Zeitschriften. Sie besitzt keine Urheberrechte an den Zeitschriften und ist nicht verantwortlich für deren Inhalte. Die Rechte liegen in der Regel bei den Herausgebern beziehungsweise den externen Rechteinhabern. [Siehe Rechtliche Hinweise.](#)

Conditions d'utilisation

L'ETH Library est le fournisseur des revues numérisées. Elle ne détient aucun droit d'auteur sur les revues et n'est pas responsable de leur contenu. En règle générale, les droits sont détenus par les éditeurs ou les détenteurs de droits externes. [Voir Informations légales.](#)

Terms of use

The ETH Library is the provider of the digitised journals. It does not own any copyrights to the journals and is not responsible for their content. The rights usually lie with the publishers or the external rights holders. [See Legal notice.](#)

Download PDF: 14.03.2025

ETH-Bibliothek Zürich, E-Periodica, <https://www.e-periodica.ch>

BENN KUPPLUNG

Patentiert in allen Industriestaaten
und überall als die **beste zuverlässigste** Reibungskupplung anerkannt.



Benn Kupplung Nr. 12 für 600 PS
geliefert in eine Zementfabrik.

Reibungsflächen Eisen auf Eisen
Keine Holzbacken
Reibungsflächen laufen in Oel
Vollständig geschlossen
Reibungsflächen scheibenförmig
Keine vorstehenden Teile

Zum Ein- oder Ausrücken bei jeder Kraft und Geschwindigkeit während
des Betriebes.

TRANSMISSIONEN

KOMPLETTE ANLAGEN FÜR ALLE INDUSTRIEZWEIGE.

„LENIX“-Patent-Spannrollengetriebe.
Ausführungsrecht für die Schweiz.

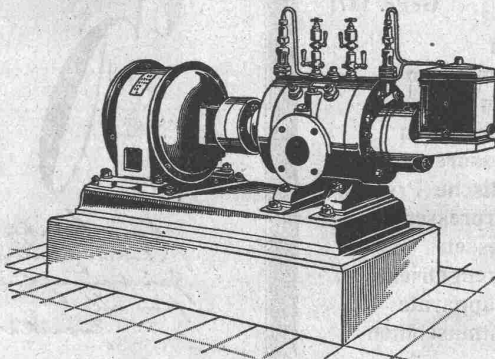
SELLERSLAGER mit RINGSCHMIERUNG, mit herausnehmbarer unterer Laufschaale, Patent als
FESTE STEHLAGER mit RINGSCHMIERUNG, Stehlager, Hängelager, Wand- und Säulen-Konsollager,
und herausnehmbaren Weissmetall- oder Bronze-
schalen für Massiv- und Hohlwellen.

GESELLSCHAFT der L. v. ROLL^{SCHE}N EISENWERKE
EISENWERK CLUS.

Schweizerische Lokomotiv- & Maschinenfabrik Winterthur

Neu! Neu! Neu!
Rotierende Kompressoren und Vakuumpumpen

für Drücke bis 8 Atm. resp. Vakuum bis 99 Prozent.



Direkte Kupplung mit Elektromotoren oder Riemenbetrieb.
Ruhiger Gang, Luftförderung ohne Stösse.
Keine Ventile oder andere Steuerorgane.
Geringe Abnützung infolge der patentiert. Entlastungsringe
Grösste Betriebssicherheit bei geringster Wartung.
Kleinster Raumbedarf, geringe Gewichte, daher überall
aufstellbar, auch fahrbar.
Geringe Kosten für Anschaffung, Fundamente u. Montage.

Prospekte und Kostenvoranschläge auf Verlangen

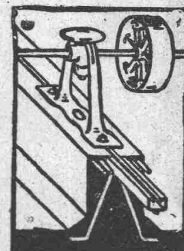
Submissions-Anzeiger.

| Termin | Auskunftstelle | Ort | Gegenstand |
|----------|---------------------------|---------------------|--|
| 8. April | Brenner & Stutz, Arch. | Frauenfeld | Maurer-, Gips-, Spengler- und Malerarbeiten im Asyl St. Katharinental. |
| 10. " | Kant. kulturtechn. Bureau | Thundorf (Thurgau) | Arbeiten für Strassenbau an der Güterzusammenlegung „Höchgebiet“. |
| 12. " | Bahning. der S. B. B. | Bellinzona (Tessin) | Wiederaufbau des Wärterhauses Nr. 130 in der Gemeinde Claro. |
| 15. " | Werkstätte der S. B. B. | Bellinzona (Tessin) | Liefer. v. r. 500 m ³ tannene, lärchene u. eichene Schnittwaren u. 1000 tannene Rungen. |
| 17. " | Obering. der S. B. B. | Luzern | Lieferung und Aufstellung eines Bockkranes von 25 t Tragkraft f. d. Stat. Amsteg. |

Zeiss - Nivelliere

jeder Grösse liefern wieder und teilen Preise und Bedingungen auf Anfrage mit

Emil Pfenninger & Co.
Zürich
Technisches Versandgeschäft



**!! Architekten !!
Baumeister !!**

D. K. G. Ankerschienen und D. K. G.
Transmissionsträger patentiert,
sind einzige Mittel zur rationellen Befestigung von Transmissionen, Rohrleitungen etc. i. modernen Industriebauten.
Prospekt und Muster kostenlos.
Alleinvertrieb durch
J. Louis Müller, Luzern
F. A. Franken, Kannenfeldstr. 46, Basel.

Cliche's
für Buchdruck
Armbruster & Söhne
Zürich
Ob. Säune
Tel: 63 65

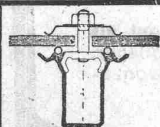
Elektro - mechan. Werkstätte

S. Spälti, vorm. Wanger & Spälti, Zürich 5, Hardstr. 219

Bahnstation: Hauptbahnhof — Tramhaltestelle: Hardstrasse
Postcheck- und Giro-Konto Nr. VIII/1880

Lieferung, Reparatur, Umwicklung, Instandstellung
Kauf, Verkauf

von neuen und gebrauchten elektrischen Maschinen, Motoren, Transformatoren und zugehöriger Apparate jeder Provenienz.
Telephon: Geschäft 4499, Wohnung 3773
Telegramm-Adresse: Wangerspälti Zürich



J. Louis Müller, Luzern
Kittlose Glasdächer
für einfache und Doppelverglasung.
Entlüfter. Schweizer Fabrikat.

Heinrich Brändli, Horgen
Asphalt-, Dachpappen- und Holzzementfabrik

Telephon Nr. 38 — Telegramme: Heinrich Brändli

liefert

in nur prima Qualität Asphalt-Isolierplatten für wasserdichte Eindeckungen von Brücken, Gewölben, Durchlässen, Mauerabdeckungen bei Eisenbahnen, Strassen, Hoch- und Tiefbauarbeiten in verschiedenen Stärken, je nach Angabe der Verwendungsarten.

Fachmännische Ratschläge. — Referenzen zu Diensten.



Scizzirpapiere
Paus-Detail
Detailzeichnungen, hochtransp.
Pauspapiere, geölt & ölfrei
Zeichenpapiere, assortirt
Schöllershammerzeichen
in Bogen, für Geometer
Lichtpauspapiere
Millimeterzeichen- &
Millimeterpauspapiere
i. Rollen & Blocs, braun & blau
liefert rasch & billig
Spezialgeschäft techn. Papiere
G. Suter-Glogg, Basel 7.

Maschinenfabrik a. d. Sihl A.-G., Zürich

vorm. A. Schmid

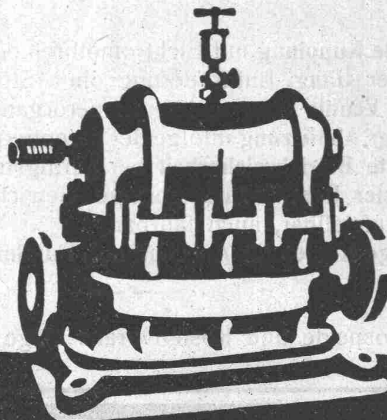
Gegr. 1871

Wassermesser

System Schmid
zur Kontrolle des Brennstoffverbrauches, unentbehrlich für Dampfkesselbesitzer.
Grösste Genauigkeit.
Ueber 10 000 Apparate im Betrieb.

Kondens-Wassermesser

⊕ Pat. 78685.



Pumpen
Wassermotoren
Turbinen
Vakuum-pumpen
Kompressoren
Hydraulische Pressen
Exzenterpressen
Steinpressen
Schneckengetriebe
Luftgasapparate
Buchheftmaschinen



*Kunplanische
futuristische
Zeichnungen
für alle
Zwecke.*

H. MORF-ZÜRICH 6.
WEHNTALERSTRASSE 1

Baumann, Koelliker & Co.

Aktiengesellschaft für elektrotechnische Industrie
Zürich 2

**Elektrische
Installationen**
jeder Art

Wirtschaftliche und betriebssichere **Ofen-Anlagen** für sämtliche Industrien

Generatorgasfeuerungen auch für minderwertige Brennstoffe.

Spez.: Glüh- u. Härteöfen, Schmelz- u. Schmiedeöfen, Dampfkesselmauerungen, Hochkaminbau
Für Projekte, Kostenvoranschläge, sowie Ausführungen empfiehlt sich bestens

Prima Referenzen.

E. ROMEGIALI, WINTERTHUR

Telephon 1186

Grosses Lager in feuerfesten Materialien.

Haus gegründet 1881.

Geübtes Spezial-Personal



Moderne Hebezeuge

Flaschenzüge, Laufkatzen
Laufwinden, Fusswinden
Wellenböcke, Bauwinden
Stockwinden, Wandwinden

sowie
Bindeketten, Galketten
kalibrierte Ketten usw.

liefern prompt und billig

J. Brun & Co., Nebikon

Ketten- u. Hebezeugfabrik

Stets grosser Lagervorrat in kurrenten Hebezeugen u. Ketten

PATENT-ANWÄLTE

E. BLUM & Co Dipl. InGENIEURE

GEGRÜNDET 1878 - ZÜRICH - BAHNHOFSTR. 74

Lichtpausanstalt

Albrecht

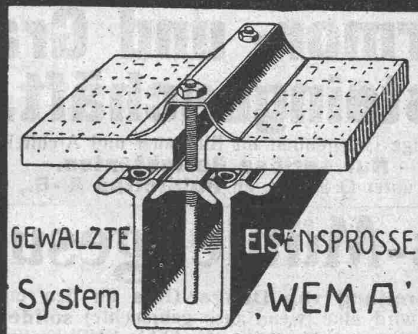
Zürich 1

Hirschengr. 80, Tel.: Hott. 5.67

Heliographie

Plandruck

KITTLOSE GLASDÄCHER
FÜR
EINFACHE & DOPPELVERGLASUNG



GEWALZTE

System

EISENSPROSSE

WEMA

Martin Keller & Co.

Wallisellen-
Zürich

TELEPHON 64

ORTOGONBALKEN

Billigste, einfachste, leichteste Eisenbetondecke

für alle Nutzlasten u. Spann-
weiten, grösste Sicherheit,
keine Schalung. Offerten
kostenlos durch:

Grosses Lager.

Brennensen & Cie., Weesen

CERTUS -KALTLEIM

leimt Hart- und Weichholz, Leder, Linoleum,
wie fast alle Materialien. Uebertrifft jedes
Konkurrenzprodukt in Bezug auf Bindekraft,
Wasser-, Hitze- und Frostbeständigkeit. —
Ein Versuch wird Sie überzeugen. Muster
gratis und franko.

Kaltleimfabrik O. Messmer, Basel.

Bruno Wehrli, phototechnische
Anstalt

Kilchberg bei Zürich

Vergrösserung und Verkleinerung von Plänen, Landkarten
Zeichnungen etc. auf jeden Masstab.

M. Schoch-Wernecke

Treibriemen-, Schlauch- und Gurten-
Weberei

Bureau Zürich: Münsterhof Nr. 14
Telephon: Selnau 31.91

Pressfilter-Tücher für Oel, Selse, chemische
Fabrikate

Transportbänder für Torf, Kohle etc.

Fallhammer-Riemen

Treibriemen, Hanfschläuche

Offerten zur Verwertung von Erfindungspatenten E. IMER-SCHNEIDER INGENIEUR GENÈVE

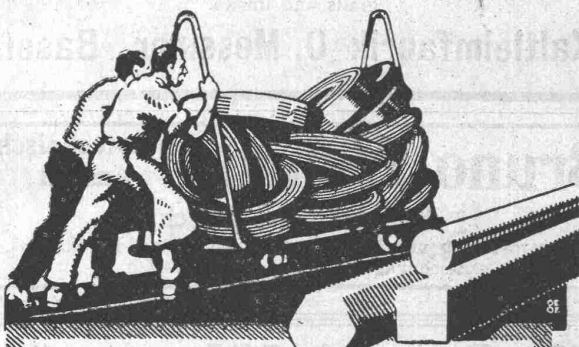
Die Inhaber folgender schweizerischer Patente wünschen mit schweizerischen Fabrikanten bzw. Interessenten in Verbindung zu treten und sind gerne bereit, Lizenzen zu erteilen oder die Patente zu verkaufen.

- Nr. 46995 vom 1. April 1909, **Vickers Sons & Maxim Ltd.**, auf: „Patronen-Zuführungsmechanismus an Maxim-Maschinengewehren“.
- Nr. 49320 und 50410 vom 16. August 1909, **Bellem & Brégeras**, auf: „Verbrennungsmotor für schwer flüchtige Brennstoffmaterialien mit Speiseregulator für das flüssige Brennstoffmaterial“.
- Nr. 57148 vom 7. Juni 1911, **Société Anonyme Electrometallurgique (Procédés Paul Girod)** auf: „Elektrischer Ofen mit Speisevorrichtung durch Drehstrom“.
- Nr. 48156 vom 15. März 1909, **Müller & Bonnet**, auf: „Maschine zum Brennen der Glühstrümpfe“.
- Nr. 71293 vom 4. Mai 1915, **Theodor Fischer**, auf: „Dampfheizanlage“.
- Nr. 56638 vom 6. April 1911, **Electric Furnaces & Smelters Ltd.**, auf: „Verfahren zur Herstellung von seltenen, schwer schmelzbaren, zur Wolframgruppe des periodischen Systems gehörenden Metallen aus ihren oxydischen Verbindungen“.
- Nr. 47243 vom 23. März 1909, **E. Utard & A. Gimonet**, auf: „Maschine zum Trocknen von Gefässen“.
- Nr. 69059 vom 30. März 1914, **Société Anonyme Le Carbone**, auf: „Verbindungsvorrichtung für biegsame elektrische Leiter“.
- Nr. 64610 vom 15. Mai 1913, **A. Gottl & F. Loos**, auf: „Wechselgetriebe für Kraftwagen“.
- Nr. 75207 vom 22. April 1916, **J. C. Lincoln**, auf: „Verfahren zur Befestigung an den gegenüberliegenden Enden zweier Schienen eines Leiters zur elektrischen Verbindung dieser Enden und Apparat zu dessen Ausübung“.

Gefl. Offerten oder Vorschläge werden durch Herrn **E. Imer-Schneider**, Ingénieur-Conseil, 8, Bd. James Fazy in **Genf**, weiterbefördert.

Laufener Steine

in allen Ausführungen
Jurassische Steinbrüche A.G.
laufen



VEREINIGTE DRAHTWERKE A.G. BIEL

EISEN & STAHL
BLANK & PRÄZIS GEZOGEN, RUND, VIERKANT, SECHSKANT & ANDERE PROFILE
SPEZIALQUALITÄTEN FÜR SCHRAUBENFABRIKATION & FACONDRHEBERE
BLANKE STAHLWELLEN, KOMPRIMIERT ODER ABGEDREHT
BLANKGEWALZTES BANDEISEN & BANDSTAHL
BIS ZU 300 mm BREITE
VERPACKUNGS-BANDEISEN

GROSSER AUSSTELLUNGS-Preis SCHWEIZ, LANDESAUSSTELLUNG BERN 1919

Schweizer. Nationalbank, Zürich

Ausschreibung von Bauarbeiten

für den

Neubau der Schweizerischen Nationalbank in Zürich

Nachstehende Arbeiten werden zur öffentlichen Konkurrenz ausgeschrieben:

1. Grabarbeiten,
2. Foundation und Kellermauern,
3. Isolierung des Kellers gegen Grundwasser.

Eingabeformulare, Pläne und Bedingungen können von Montag den 31. März 1919 an, von vormittags 8 bis 12 Uhr und nachmittags 2 bis 6 Uhr, Samstags von 8 bis 12 Uhr, auf dem Bureau der Bauleitung, Bäregasse 13, Zürich 1, bezogen resp. eingesehen werden, woselbst auch Auskunft erteilt wird.

Die Offerten sind bis zum **28. April 1919**, vormittags 9 Uhr, der **Direktion der Nationalbank, Zürich 1, Depart. III**, einzureichen, mit der deutlichen Aufschrift: „**Offerte für den Neubau der Schweizer. Nationalbank**“.

Offerteneröffnung: 30. April 1919, morgens 9 Uhr, im Sitzungszimmer der Nationalbank, Peterstr., Zürich 1.

Zürich, den 20. März 1919.

Die Bauleitung:

Gebr. Pfister, Arch. B. S. A., Zürich
Bäregasse 13.

Zu verkaufen eventuell zu vermieten
ein altrenommiertes

Marmor- und Grabsteingeschäft.

Günstige Gelegenheit für Bildhauer und Architekten.

Nur seriöse Reflektanten.

Offerten unter Q. 2862 Y. an **Publicitas A.-G., Bern**.

Gips-Mühle gesucht.

Zur **Bereitung von Dünger-Gips** für den eigenen Bedarf wird eine (wenn auch gebrauchte) **solide**, wozüglich transportable **Mühle** für (2 bis 4 HP) Kraftbetrieb angeschafft. Anmeldungen mit Angabe von Dimension, Gewicht, Zustand, Leistung per Stunde, Kraftbedarf und äusserster Preis, bahnverladen, erbitet

Hermann Balzer, Alvaneu-Bad, Graubünden

DIE MENSCHHEIT

10

Erscheint Donnerstag und Sonntag

Motto:

FÜR VÖLKERFREIHEIT U. MENSCHENRECHTE

Kritische Stellungnahme zu den politischen Tagesfragen :: Kulturelle Erneuerung :: Sozialpolitik

Diese, für die höchsten Güter der Menschheit kämpfende, politisch absolut unabhängige Zeitschrift bitten wir zu abonnieren. Preis Fr. 3.75 viertelj. Administr. in Laupen bei Bern.

Für Grosshändler!

Bedeutende Posten

Winkeleisen

(kleine und grösse Profile)

Post-U-Eisen

(kleine Profile)

Moniereisen

in den gangbarsten Abmessungen.

Ab Schweizer Lager. Schriftliche Anfragen erbeten unter Chiffre Z. H. 1783 an **Rud. Mosse, Zürich.**

Der seinerzeit sistierte Verkauf des zur Hauptsache neuen Baumaterials für eine provisorische Bahnbrücke über die Aare wird nunmehr durchgeführt. Insgesamt oder partieweise sind

zu verkaufen:

1. Tannenholz:

- a) 65 Stück imprägnierte Stämme, z. T. geeignet als Leitungsmaste, mittlerer Durchmesser 20 bis 36 cm, in Längen von 10 bis 16 m.
- b) Ca. 250 m³ Rund- und Kantholz in verschiedenen Dimensionen.
- c) Eine Partie Bretter und imprägnierte Brückenschwellen.

2. Ca. 15 m³ eichene Kanthölzer.

3. Eisenmaterial:

- a) Ca. 28 t I-Träger, NP 21 und 25, je 9 m lang.
- b) Ca. 4 t Flacheisen, ca. 200/12 mm.
- c) Ca. 5 t Bauschrauben.
- d) 65 Stück schmiedeeiserne Pfahlschuhe.

Depotplatz: **Schänzliareal Neu-Solothurn.**

Solothurn-Niederbipp-Bahn.

Waffenplatzstrasse 165, Neu-Solothurn.

Telephon 734.

Für

Spekulanten.

In Graubünden, dem **Zukunftsland grosser Elektrizitäts- und Wasserbau-Werke**, ist hart an der Albulabahn und an einer Wasserkraft von 750 HP, ein Lager von

hydraul. Kalkstein

zur Ausbeutung zu verkaufen. Nähere Auskunft erteilt: **Hermann Balzer, Alvanen-Bad, Graubünden.**

Zu verkaufen „Deutz-Motor“, 8 PS

in gebrauchsfähigem Zustande. Sehr wenig gebraucht.

Georg Bloch, Notar in Solothurn.

GUMMI-WAREN f. technische Zwecke

Kanal-Hosen

engl. Klingerit — Flockengraphit „Dixon“ — Jenkinsringe
Mannlochringe — Gummiplatten — Stopfbüchsenpackungen
Saug- und Druckschläuche liefert preiswert

A. Brunner, Fritz Brunner's Nachf., Basel

Drahtseile für jeden Bedarf

Luftseilbahnen — Bergbahnen
Schacht- und Streckenförderungen
Schrägaufzüge — Bremsberge

Konkurrenzlos: Torsionsfreie Seile.

Drahtseilkontor:

Theodor Salvisberg, Ingenieurbureau, Bern
(vorm. Obering. der Firma Bleichert, London-Leipzig-Paris)

Projekte — Kostenanschläge — Expertisen
Telephon 6324 — Postfach 12792

Sofort zu kaufen gesucht

10 Stück eiser. Transportfässer

für Teer, ca. 250 Liter Inhalt, Spundloch mindestens 50 mm, gebraucht, aber in gutem Zustande. Offerten mit Preisangabe unter Chiffre Z. E. 1755 befördert **Rudolf Mosse, Zürich.**

Eimerkettenbagger

(Hoch- und Tiefbagger)

Spezial-Projekte auf Wunsch.

Einige Maschinen sofort greifbar.

**W. Koch & Co., Maschinenfabrik
Zürich-Selnau**

Kaufgesuch

Vollständige Baubaracke

event. mit Zubehör für Küche, Essraum, Schmiede und Materialdepot für zirka 200 Mann. Offerten mit genauer Grössenangabe und Beschreibung, Lieferung franko Bahnstation Otelfingen umgehend an

Kulturingenieur-Bureau Zürich 7

Zu verkaufen
zu sehr vorteilhaftem Preise
Gerlafinger
Schwarzblech
ca. 1 x 2
4000 kg à 2 mm
3000 kg à 1,37 mm
Gefl. Offerten unter P. 941 N. an
Publicitas A.-G., Neuenburg.

Lokomotiven

600, 700, 750, 900 mm
Spur

preiswert lieferbar.

Feldbahn- und
Lokomotiv-Fabrik
Smoschewer & Co.,
Breslau 13.

Stauwehr

bereits neu, stark gebaut, sowie
T-Eisen verschiedener Dimen-
sion und **Wasserleitungs-**
rohr für Hochdruck, 75 mm l. W.
samt Blei verkauft

G. Bühler, Baugeschäft
Lohn (Kanton Schaffhausen).

On demande à acheter

un
instrument à
niveler

en bon état. Adresser offres avec
détails à

A. Goffinet, Entrepr.
à Bulx (Jura bernois).

Gesucht
gut erhaltener

Aufzug

mit Winde, Transmission, Antrieb,
Fahrstuhl ca. 100 x 80 cm. für
Bierkisten. Tragkraft 150—200 kg.
Aeusserste Preisangabe erwünscht.

Rohr, Brauerei
Mägenwil.

Ideen und

Erfindungen

patentiert und verwertet in allen
Staaten

GBR. REBMAN
Patentanwaltsbureau

ZÜRICH Forchstr. 114

Eiserne Dachkonstruktion

Fachwerkträger in Satteldachform mit einer lichten Breite
von 15,00 m, 4 Binder mit je 5,35 m Abstand und zuge-
höriger Mittel-Längsversteifung von 27,00 m Länge sofort

zu verkaufen.

Eignet sich für alle Zwecke, besonders für säulenfreie
Fabrikbauten, Lagerräume, Sägewerke etc. Gefl. Anfragen an
O. J. Beck, Baumeister, Au (Kt. St. Gallen)

Ca. 120 cbm 45 mm trockenes

Buchenschnittmaterial

per sofort abzugeben; ausserdem liefern preiswert Nadelholz-
schnittmaterial in allen Dimensionen und erbitten Anfragen an
Parkettfabriken Rosenheim - Langenargen
Aktiengesellschaft, Langenargen a. B.



Elektro-Motoren

nur sofort verfügbare Maschinen ab Lager.

Prompteste Bedienung an Verbraucher.
Gelegenheiten. — Garantie nach Fabrik-Bedingungen.

Fabrik-Sirenen.

Jean Raeber, Zürich 2 Maschinen und Motoren,
Revisionen. Tel. S. 1555.

Die richtigen

Drainier-Spaten

mit D-Griff beziehen Sie von der
Eisenhandlung Frikart A.-G.
Zofingen.

Verlangen Sie Muster.

Etagenwagen zur Torfausbeutung
Spur 50 und 60 cm.

Bohrapparate zu Sonderungszwecken, von
Bohringenieurten begutachtet.

Hau- und Spaltäxte zur
Holzausbeutung.

E. Niederhäuser, Eisenbauwerkstätte, Bern
Gesellschaftsstrasse 30a — Telephon 2446.

Représentations

Bureau technique de la Suisse romande, anciennement et avan-
tageusement connu, s'adjoindrait la représentation de maisons
de 1^{er} ordre: Matériaux de construction, articles du bâtiment,
béton armé, etc. — S'adresser sous chiffres Z.E. 1680 à
Rudolf Mosse, Zurich.

Stadt Schaffhausen.

Bei der Bauverwaltung der Stadt Schaffhausen ist die Stelle

eines Tiefbautechnikers

neu zu besetzen. Von den Bewerbern wird abgeschlossene Techni-
kumbildung und Erfahrung im städtischen Strassenbau, sowie in der
Anlage von Bebauungsplänen verlangt. Jahresbesoldung nach Regle-
ment Fr. 4100 bis Fr. 5700 plus Teuerungszulagen. Nähere Auskunft
erteilt der Stadtgenieur.

Anmeldungen mit Beilage von Zeugnisabschriften, Lebenslauf
und Referenzen sind bis **20. April 1919** an Herrn Stadtrat Meyer,
städtischer Baureferent, zu richten.

Städtische Bauverwaltung.

Torf- Etagenwagen

50 u. 60 cm Spurweite, zu äusserst
vorteilhaften Preisen ab Lager

zu verkaufen.

W. Koch & Co.

Zürich-Selnau.

Zu verkaufen

1 Bautheodolith

mit Winkelkreis, 360er Teilung,
mit Stativ, nur einige Stunden ge-
braucht, zu **470 Fr.** Zu besich-
tigen bei **W. Baumann, Fröhlich-**
strasse 28, Zürich 8.

Zu verkaufen

ein Wechselstrommotor

3/4 PS, Marke Siemens-Schuckert,
gut erhalten. Kaufofferte mit Preis-
angeboten an **Allgaler, Mont-**
lingen (Rheinthal).

Eisenfenster.

Zu verkaufen gesucht
eine Anzahl grössere und kleinere
Eisenfenster mit Rahmen. Skizzen
werden auf Wunsch eingesandt.
Offerten unter Chiffre D. 1663 an
Publicitas A.-G., Biel.

Zu kaufen gesucht

ein Gleichstrom- Beleuchtungs- Generator

8 bis 10 kW, 110 Volt, mit mögl.
kleiner Tourenzahl. Offerten unt.
Chiffre M. 1444 G. an **Publicitas**
A.-G., St. Gallen.

Bauführer

erste Kraft, mit vieljähriger prak-
tischer Erfahrung (2 Jahre Fa-
brikbau), flott, selbständ. Zeichner
und Konstrukteur

sucht Stellung.

Offerten unt. Chiff. G. 7386 A. L.
an **Publicitas A. G., Luzern.**

Elektro-Ingenieur

deutsches Hochschul-Diplom, Bel-
gier, 33 Jahre alt, mit Sprach-
kenntnissen, 7 Jahre bei deutschen
Elektrizitäts-Weltfirmen als pro-
jektierender und akquirierender In-
genieur tätig, **sucht passende**
Stellung. Anfragen unter B. P.
4822 an **Rud. Mosse, Breslau.**

S.I.A.**Stellen-Vermittlung des Schweiz. Ing.- und Arch.-Vereins, Tiefenhöfe 11, Zürich.**

(Bewerber zahlen 5 Fr. (Mitglieder 3 Fr.) Einschreibgebühr).

S.I.A.**Offene Stellen.****Chefkonstrukteur** für Schaltanlagen und Apparate für Zentralen und grössere Unterstationen **686****Jeune Technicien-mécanicien**, bon dessinateur p. dess. et prépar. **694****Stellen suchen.****Bauingenieur** mit Sprachkenntnissen, Spezialist in Projektierung und Bau von Kraftwerken. **405****Jeune Ingénieur méco.** pour devis, correspondance etc. langue franc. et, si possible allem. et anglais. **694**du travail dans la branche petite mécan. de précision. **698****Ferner Architekten, Ingenieure und Techniker** verschiedener Branchen, total **42**.**Stellen-Ausschreibung****2 Ingenieur-Assistenten****Erfordernisse:** Einige Praxis in Terrainaufnahmen, Projektierung und Bau von Wasserkraftanlagen.**Anmeldungstermin:** 12. April 1919.**Anmeldung** unter Angabe der bisherigen Tätigkeit und der Gehaltsansprüche schriftlich an die Generaldirektion der S. B. B. in Bern.**Bemerkung:** Anstellung erfolgt auf Grund der Vorschriften für das zeitweilig angestellte Baupersonal.**Stellen-Ausschreibung****Bauleitender Ingenieur****Erfordernisse:** Erfahrung in der Projektierung und Bauausführung von grossen Niederdruck-Kraftanlagen.**Anmeldungstermin:** 12. April 1919.**Anmeldung** unter Angabe der bisherigen Tätigkeit und der Gehaltsansprüche schriftlich an die Generaldirektion der S. B. B. in Bern.**Bemerkung:** Anstellung erfolgt auf Grund der Vorschriften für das zeitweilig angestellte Baupersonal.**Stelle-Ausschreibung**Die Stelle eines **Adjunkten des kantonalen Strassen- und Wasserbauinspektors** ist neu zu besetzen. Bewerber, die eine technische Hochschule als Bauingenieure absolviert haben, wollen ihre Anmeldung mit den Ausweisen über ihren Studiengang und bisherige praktische Betätigung der unterzeichneten Amtsstelle bis am **5. April nächsthin, abends 4 Uhr**, einreichen. Ueber die weiteren Anstellungsbedingungen erteilt die unterzeichnete Amtsstelle Auskunft.

Liestal, den 21. März 1919.

Baudirektion.**Ingénieur Suisse**

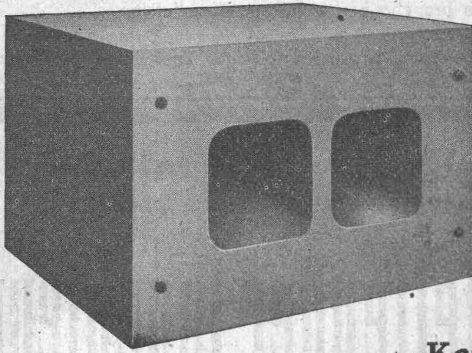
établi à PARIS et spécialisé dans la Construction Industrielle demande

jeune ingénieur civil suissecomme ASSOCIÉ (Apport 100 000 fr. minimum). Il s'agit de la RECONSTRUCTION D'IMPORTANTES USINERS DANS LE NORD DE LA FRANCE et DE LA BELGIQUE. Prière transmettre détails par le Journal. Tout intermédiaire est refusé. Offres sous chiffre Z. H. 1683 à **Rudolf Mosse, Zurich.****Stellenausschreibung****Sektionschef bei der Oberpostdirektion****Erfordernisse:** Hochschulbildung als Maschineningenieur; Erfahrung im Bau und Betrieb von Kraftwagen; Kenntnis der deutschen und französischen Sprache.**Besoldung:** Fr. 5200 bis 7300 nebst Teuerungszulage.**Anmeldungen** mit den nötigen Ausweisen über den Bildungsgang und die bisherige Tätigkeit und einem Leumundszeugnis sind bis zum 12. April 1919 an die unterzeichnete Direktion zu richten.**Schweiz. Oberpostdirektion Bern.**

Infolge Rücktrittes des bisherigen Inhabers ist die Stelle des

Betriebsdirektorsder **Appenzeller Strassenbahn in Teufen** zu besetzen. Anmeldungen mit Angaben über Bildungsgang, bisherige Tätigkeit, Gehaltsansprüche und allfäll. Referenzen sind mit Zeugnisabschriften bis am **22. April 1919** an den Präsidenten des Verwaltungsrates, Herrn Nationalrat **J. Eisenhut-Schaefer in Gals**, zu richten.**Bauingenieur oder Techniker**Ein grösseres industrielles Werk der Schweiz sucht sachkundigen Bauingenieur oder Techniker (Schweizer) zur Ueberwachung von Fabrikneubauten (Hoch- und Tiefbau), Kontrolle und Reparatur bestehender Gebäude, Aufstellung von Kostenberechnungen, sowie Verifikation der Abrechnungen. Bewerber muss sich ausweisen über längere praktische Tätigkeit als Bauführer und muss gleichzeitig auch mit Zeichnen und statischen Berechnungen vertraut sein. Offerten mit Angabe des Alters, Gehaltsansprüchen und Eintrittsterm. unt. D 1855 Q a. **Publicitas A.-G., Basel.****Für zirka vier Monate wird zur Aushilfe ein Zeichner oder junger Techniker**mit Praxis im Fabrikbau gesucht. Offerten mit Zeugnisabschriften und Angaben über Bildungsgang, Gehaltsansprüche, frühestem Eintrittstermin unter Chiffre **Z. N. 1763** befördert **Rudolf Mosse, Zürich.**

Das beste, billigste
Zentralheizungskamin

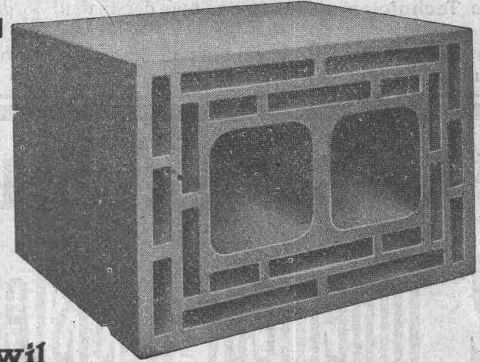


Isolit

⊕ Patent D. R. P.

Leichtes Versetzen.
Isolierter Rauchkanal.
Breites Mörtelaufleger,
Dauernd dichtes Kamin.
Ganz glatter Rauchkanal.

Das beste, billigste
Rauchkamin.



Bern
Hirschengraben Nr. 7
Telephon 32.71

Kamin-Werk Allschwil
(Isolit- und Schoferkamine)

Verkaufsbureau Bern

Zürich
Seefeldstrasse Nr. 35
Telephon: Hottingen 50.19

Der ideale Economiser für Dampfkesselanlagen

zur Speisewasservorwärmung, Warmwassererzeugung
oder Luftherhitzung für Trockenräume ist der
Hartmann-Wärmefang,
unübertroffen an Güte der Ausführung, Wirkungsgrad und Lebensdauer.

Doppelter Wärmegewinn.

Bis über 20 Prozent Kohlenersparnis
und eine erhöhte Dampfleistung!

Amortisation der Anlagen durch Kohlenersparnisse in wenigen Monaten!

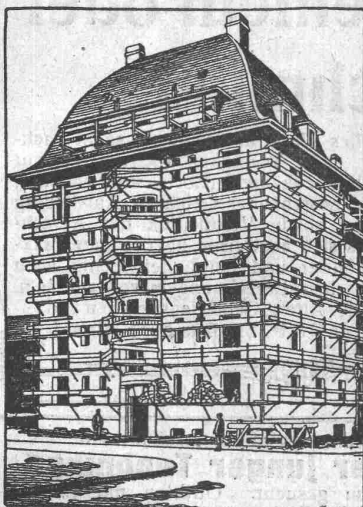
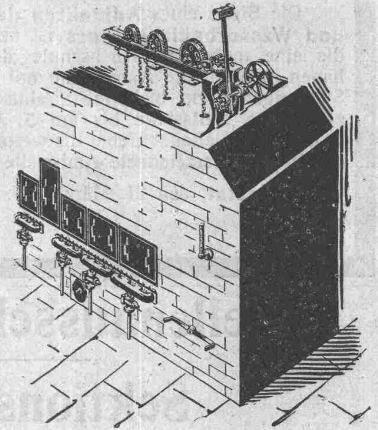
Erste Referenzen. Prospekt, Fragebogen, Preisofferten kostenlos.

Lieferung sämtlicher Ersatzteile für bestehende
Green'sche Economiser sofort ab Lager.

Zur Zeit ein Green-Economiser, 144 qm, 2 × 12
Register à 6 Rohre, ganz oder geteilt verkäuflich.

Generalvertreter für die Schweiz:

Diplom-Ingenieur H. Thieme, Zivilingenieur, Zürich 6, Huttenstrasse 58.



Ansicht eines eingerüsteten Hauses

Keine Gerüststangen mehr bei Verwendung des patent.

Universal-Gerüstträger „Herkules“

Einfachstes und schnellstes Verfahren im Eingerüsten.

Hauptvorteile gegenüber allen heutigen Systemen:

1. Die Gerüststangen fallen weg, nichts beeengt den Platz am Gebäude; rasche Montage und Wegnahme der Gerüstträger.
2. Einfache Handhabung, Zusammenlegbarkeit, daher keine Spezialarbeiter erforderlich; bequemes Transportieren.
3. Hohe Tragkraft bei unbegrenzter Wiederverwendbarkeit der Träger.
4. Keine Eisenbestandteile im Mauerwerk, daher keine Rostflecken im Verputz zu gewärtigen.
5. Überall verwendbar; in Backstein-, Bruchstein- und Haustein-Mauerwerk leicht anzubringen.
6. Festes Eingreifen im Mauerwerk durch Spezialvorrichtung, die ein Schwanken oder Herausziehen aus der Mauer verunmöglichlicht.

Kein Hausbesitzer, Architekt oder Baumeister versäume seine Neubauten, sowie bestehende Häuser für Reparaturen mit dem bestbewährten „Herkules-Gerüst“ (ohne Stangen) zu versehen!

Übernahme kompletter Gerüstungen. Reparaturen und Verputzarbeiten. **Verkaufs-** oder **mietweise** Ueberlassung der „Herkules-Träger“ für Putz-, Spengler-, Maler- und Bildhauergerüste etc.

Verlangen Sie weitere Auskunft bei

Heinrich Hatt-Haller, Zürich

Hoch- und Tiefbau-Unternehmung

oder

E. Vogel, Bauingenieur in Zürich, Neumühlequai 12.

Miete
Rollmaterial
Und
Baumaschinen
A. G. ZÜRICH

Seldengasse 16

Telefon, Selnau 2752

Telegr. Rubag

Lokomotiven
 Bagger :: Lokomobile
 Seilbahnen
 Rangier-Anlagen
 Brech-, Sortier- und

Wasch-Anlagen
 Krane :: Hebezeuge
 Mischer :: Pumpen
 Kompressore
 Motore

K a u f

Hallen-, Brücken-, Gerüstbau

Holzkonstruktionen „System Stäubli“

in allen Kulturstaaten gesetzlich geschützt.

Profilierte Lamellenträger in jeder Form, ohne Eisen, ohne Leim,
 Beste Holzausnutzung, kleines Eigengewicht, leicht zerlegbar,
 wetterbeständig. Projekte und Ausführung

Willy Stäubli, Zurlindenstrasse 115, Zürich

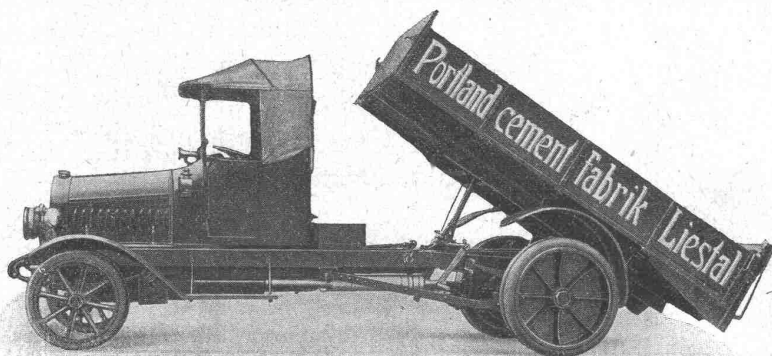
Eisenwerk-Aktiengesellschaft Bosshard & Cie., Näfels.

Abteilung Eisenhochbau:

Brücken, Hochbauten, Reservoirs, Maste etc. etc.

Abteilung Maschinenfabrik u. Giesserei:

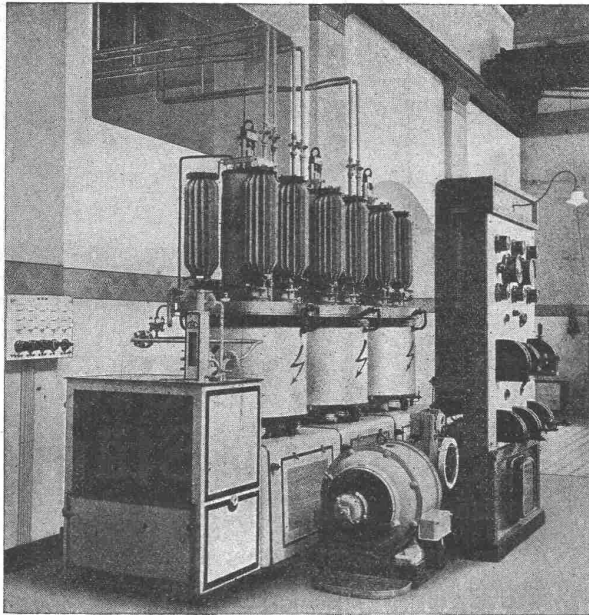
Mechanische Förderanlagen, Schleusen und Wehr-
 anlagen, Krane aller Systeme, Maschinen- u. Bauguss.



Lastwagen Omnibusse Traktoren

Motorwagenfabrik Berna A.-G.
 Olten (Schweiz)

B B C



Gross-Gleichrichter

zur Umformung von Ein- und Mehrphasenstrom in Gleichstrom.

Besserer Gesamtwirkungsgrad als bei rotierenden Umformern.

Geringe Wartung und einfache Bedienung.

Geräuschloser Betrieb.

Geringer Platzbedarf.

Verlangen Sie Referenzliste.

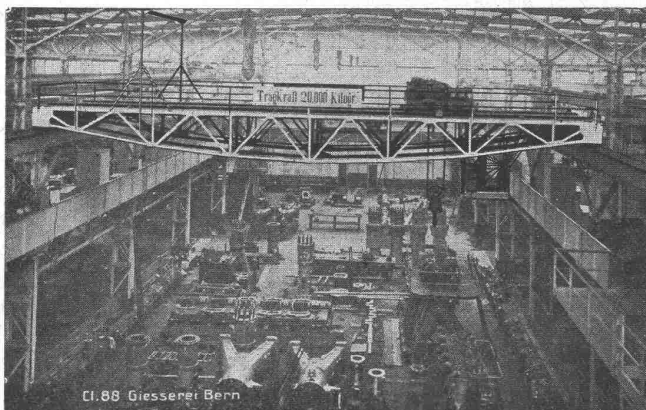
Nebenstehend: Drei Gleichrichter für Bahnbetrieb mit 520 Volt Gleichstrom.

A.G. BROWN, BOVERI & C^{IE} BADEN (SCHWEIZ)
 Verkaufsbureaux: Baden, Basel, Bern, Lausanne

Giesserei Bern in Bern

Konstruktionswerkstätten

Werk der Gesellschaft der L. von Roll'schen Eisenwerke liefert als Spezialität:



Hebezeuge

Eisenbahnmaterial
 Schützenanlagen
 Wehreinrichtungen
 Zahnradbahnmaterial
 Standseilbahnen
 Maschinen für Torfgewinnung
 Allg. Maschinenbau

Telegramme: Giesserei Bern
 Telephon 1066