

Zeitschrift: Schweizerische Bauzeitung
Herausgeber: Verlags-AG der akademischen technischen Vereine
Band: 73/74 (1919)
Heft: 16

Werbung

Nutzungsbedingungen

Die ETH-Bibliothek ist die Anbieterin der digitalisierten Zeitschriften. Sie besitzt keine Urheberrechte an den Zeitschriften und ist nicht verantwortlich für deren Inhalte. Die Rechte liegen in der Regel bei den Herausgebern beziehungsweise den externen Rechteinhabern. [Siehe Rechtliche Hinweise.](#)

Conditions d'utilisation

L'ETH Library est le fournisseur des revues numérisées. Elle ne détient aucun droit d'auteur sur les revues et n'est pas responsable de leur contenu. En règle générale, les droits sont détenus par les éditeurs ou les détenteurs de droits externes. [Voir Informations légales.](#)

Terms of use

The ETH Library is the provider of the digitised journals. It does not own any copyrights to the journals and is not responsible for their content. The rights usually lie with the publishers or the external rights holders. [See Legal notice.](#)

Download PDF: 01.04.2025

ETH-Bibliothek Zürich, E-Periodica, <https://www.e-periodica.ch>

Schweizerische Bauzeitung

Abonnementspreis:

Schweiz 30 Fr. jährlich
Ausland 36 Fr. jährlich

Für Vereinsmitglieder:

Schweiz 24 Fr. jährlich
Ausland 29 Fr. jährlich
sofern beim Herausgeber
abonniert wird

WOCHENSCHRIFT
FÜR BAU-, VERKEHRS- UND MASCHINENTECHNIK

GEGRÜNDET VON A. WALDNER, ING. HERAUSGEBER A. JEGHER, ING., ZÜRICH

Verlag: A. & C. Jegher, Zürich — Kommissionsverlag: Rascher & Cie., Zürich und Leipzig

ORGAN

DES SCHWEIZ. ING.- & ARCHITEKTEN-VEREINS & DER GESELLSCHAFT EHEM. STUDIERENDER DER EIDG. TECHN. HOCHSCHULE.

Insertionspreis:

4-gespalt. Pettizelle oder
deren Raum . 50 Cts.
Haupttitelseite: 80 Cts.
Alleinige Inseraten-An-
nahme: Rudolf Mosse,
Annoncen-Expedition,
Zürich, Basel und deren
Filialen und Agenturen

PERSONEN- & WAREN-AUFZÜGE

 nach
bewährtem
System

für jede Leistung und Betriebsart

Schweiz. Wagonsfabrik Schlieren A. G., Schlieren-Zürich

 Telephon: Selnau 11.15
Telegr.: Wagonsfabrik Schlieren

Baumann, Koelliker & Co. *Kontaktleitungen*
Aktiengesellschaft für elektrotechnische Industrie *elektrischer Bahnen*
Zürich 2

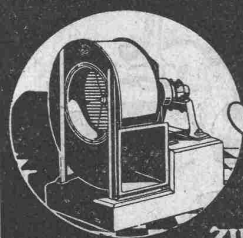
Eisenkonstruktionen

Brücken, Hochbauten, Masten, Reservoirs, Krane, Blecharbeiten etc.

Wartmann, Vallette & Cie., Brugg. *(Filiale in Genf.)*

Unfallversicherung Winterthur

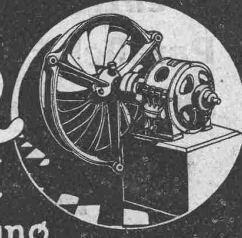
Einzel-Unfall-, Haftpflicht-, Reise-, Kollektiv-, Einbruch- und Kautions-Versicherungen.

 Auskunft und Prospekte durch die Direktion der Gesellschaft in Winterthur
und die Generalagenturen, sowie die Vertreter an allen grösseren Orten.


SULZER

VENTILATOREN

zur Unterwinderzeugung u. Rauchgasförderung



NIEDERDRUCK- MITTELDRUCK- u. HOCHDRUCK-VENTILATOREN für jeden Zweck und jede Leistung

GEBRÜDER SULZER, Aktiengesellschaft, WINTERTHUR

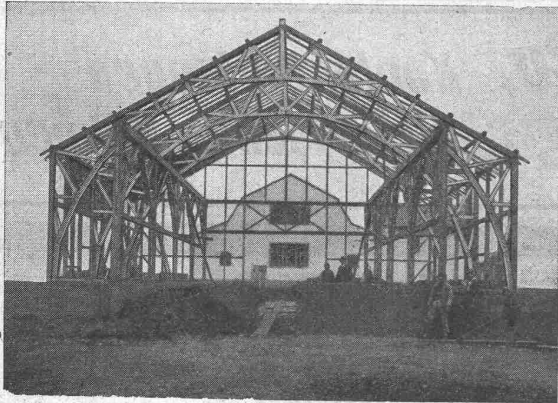
AERO

komplette autom. Betonier-Anlagen

Gewähr für grösste Arbeitslohn-Ersparnis.
Vollständige Ausnutzung aller Materialien
und Bindemittel. Grosse Rentabilität.

Robert Aebi & Co
ZÜRICH

Moderner Holzbau, Syst. „Holzfachwerk“



Zweigelenkbinder mit Krahnbahn in „Holzfachwerk“
Waagenfabrik J. Studer in Olten

Leicht, billig, rasche Montage.
Jede gewünschte Form statisch einwandfrei ausführbar.
Mehrere 1000 m² überbaut.

Patentinhaber:

Kienast & Hammerer, Zürich

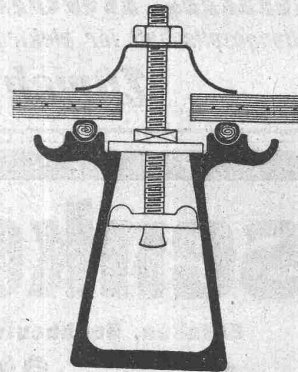
Ingenieur-Architekturbureau
Seefeldstrasse 47 — Telephon: Hottingen 48.08

Man verlange kostenlose Offerte.

Kittlose Glasdächer

(System Zimmermann)

Best bewährte Oberlichtbedachung für Fabriken, Bahnhöfe etc.



Sprosse „Fortuna“

Walther & Müller, Bern

Telephon Nr. 912 — Telegramme: Walthermüller

Vertreten in:

Zürich

durch **P. Appel**, Limmatstr. 55
Telephon: Selnau 66.54

Frauenfeld

durch **J. Tuchschmid's Erben**
Telephon Nr. 70

Eigenes technisches Bureau — Verlangen Sie unsern Besuch.

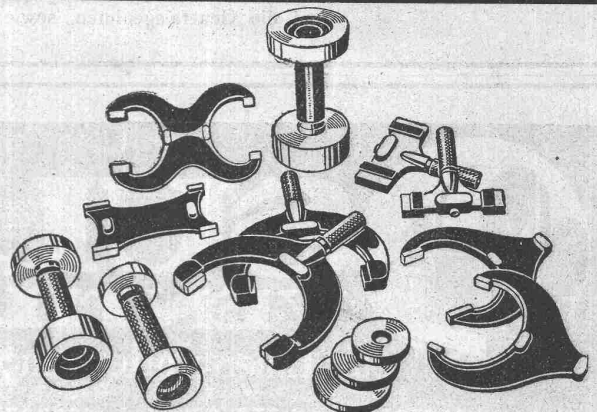
Grenzlehren, Messmaschinen

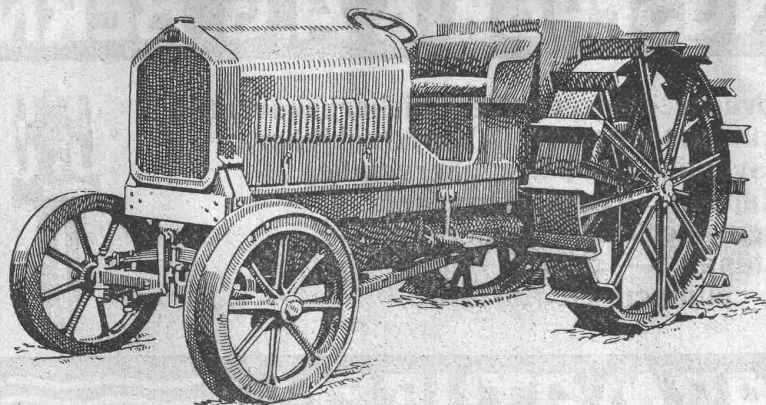
Parallel-Endmasse

Mikrometer, Anreisswerkzeuge

liefern kurzfristig

Hommelwerke Mannheim





Lastwagen Omnibusse Traktoren

Motorwagenfabrik Berna A.-G.
Olten (Schweiz)

Giesserei „Bern“ in Bern

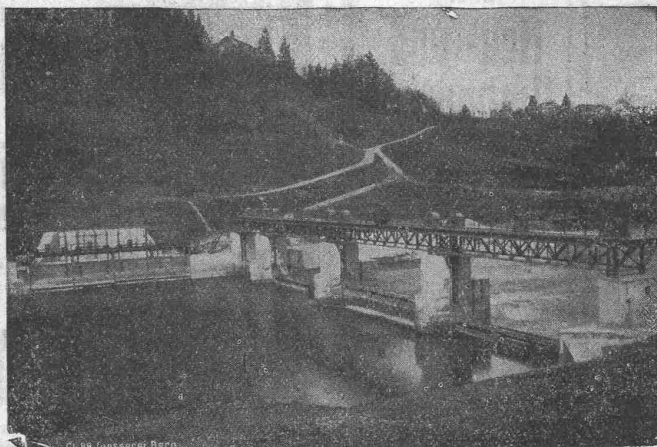
Konstruktionswerkstätten

Werk der Gesellschaft der L. von
Rolf'schen Eisenwerke

Telegr.:

Giesserei
Bern

□
Telephon
1066



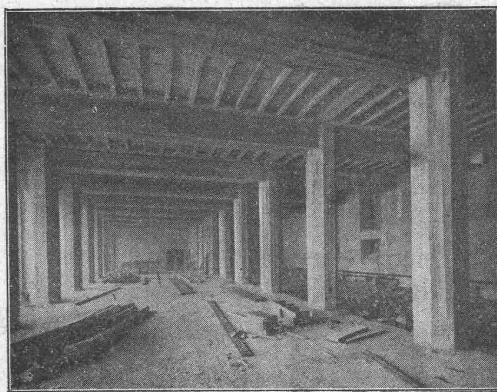
Telegr.:

Giesserei
Bern

□
Telephon
1066

liefert als Spezialität:

Schützen-Anlagen und Wehr-Einrichtungen
Hebezeuge, Eisenbahnmateriäl, Zahnradbahnmateriäl, Standseilbahnen
Maschinen für Torfgewinnung, Allgemeiner Maschinenbau. ...



Terner & Chopard

Ingenieur-Bureau

Telephon:
Hottingen 19.15

Zürich 1

Telegramme:
Terucho

Caspar Escher-Haus

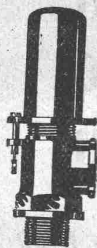
Armierter Beton

im Hoch- und Tiefbau.

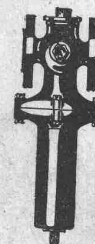
Spezialitäten

Industriebauten u. Hetzer-Konstruktionen

ZENTRALHEIZUNGSFABRIK A.G. BERN



Dampfventile, Dampfdruckreduzierventile, Sicherheitsventile,
Kondensstöpfe, Kondensapparate, Absperrschieber,
Schnellschlussventile, Doppelreguliertventile,
Drosselklappen, Rückschlagventile
Hahnen aller Art, Wasser-
stände — Säure-
pumpen etc.

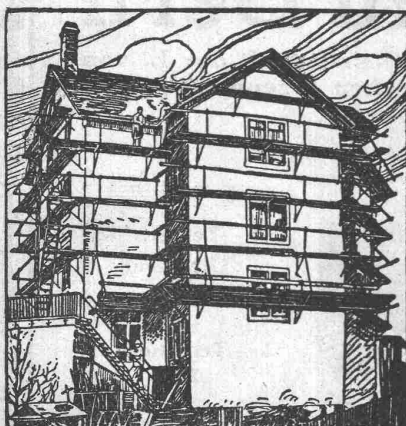


ZENT. ARMATUREN

Das Ideal aller Gerüste (ohne Stangen) ist das

BLITZ-GERÜST

System E. Schärer



Ungehindert freier
Verkehr bei Ge-
bäude-Renovati-
onen,

Neu- und Umbauten

Mietweise Erstel-
lung für Maurer-
Steinhauer-, Speng-
ler- und Maler-
arbeiten etc. durch
die Baugeschäfte:

Zürich:

Fietz & Leuthold, Zürich 8
Fr. Erlsmann, Zürich 2, Bleicherw. 36
Winterthur: M. Häring
Andelfingen: E. Landolt-Frey
Bern: G. Rieser
Luzern: E. Berger
Bubikon: A. Oetiker, Baumstr.

Glarus: Rud. Stüssy-Aebly,
Baumeister

Genf: Ed. Cuénod S. A.
Neuhausen: Jos. Albrecht
Herisau: Joh. Müller
St. Gallen: Sigris, Merz & Co
Olten: Otto Ehrensperger
Rheinfelden: F. Schär
Solothurn: F. Balli, Baumstr.

Vermietung von Trägern an Baumeister und Private durch die
Schweiz. Gerüstgesellschaft A.-G.
Zürich 7

Steinwiesstr. 86, Tel. 21.34, Telegr.-Adr. „Blitzgerüst“

KAISER & CO. MASCHINEN-
FABRIKA 6
CASSEL 24

Drahtseilbahnen.

Hängebahnen, Elektrohänge-
bahnen, Ketten- u. Seilseil-
bahnen, Bremsberge u.
Bremsgesenke
Streckenför-
derungen.



Vertreter: Fritz Marti A.-G., Bern.

Elektrischer Heisswasser-Speicher

„Cumulus“

für Privathäuser und Anstalten unentbehrlich. Heiss-
wasser stets bereit, ohne Wartung u. Zeitaufwand.
Betriebsicher. Billige Betriebskosten.
Ueber 500 Cumulus-Anlagen von 100 bis 3000
Liter im Betriebe. — Mit Offerten, Ia. Referenzen
und näherer Auskunft steht gerne zu Diensten:

Fabrik elektrischer Apparate
Fr. Sauter, Basel.

Hallen-, Brücken-, Gerüstbau Holzkonstruktionen „System Stäubli“

in allen Kulturstaaten gesetzlich geschützt.

Profilierte Lamellenträger in jeder Form, ohne Eisen, ohne Leim,
Beste Holz ausnützung, kleines Eigengewicht, leicht zerlegbar,
wetterbeständig. Projekte und Ausführung

Willy Stäubli, Zurlindenstrasse 115, Zürich

**GLASDÄCHER u. DACHOBERLICHTER
IN KITTLOSEN SYSTEMEN „KULLI“**

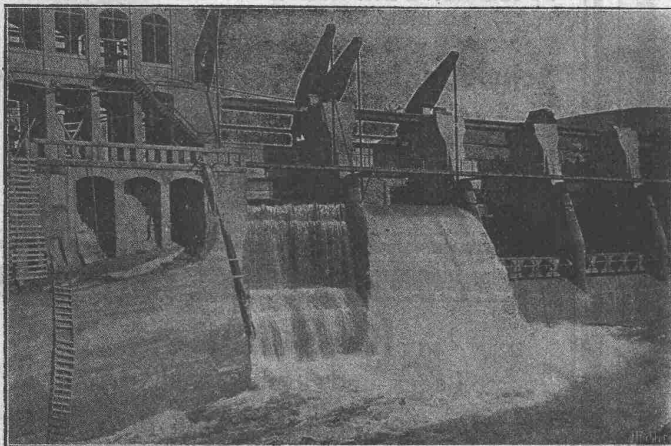
GLASDACH- WERKE



**SCHWEIZER
FIRMA**

**„ALTESTES SPEZIALGESCHAFT
GEGRÜNDET 1854
EIGENES INGENIEURBUREAU**

**Simon Kulli
Olten**



Zwei von sieben selbsttätigen Ueberfallwehren, je 10,00 m breit, 6,00 m hoch, der Stauanlage Riegos y Fuerza del Ebro S. A. Tremp (Spanien).

Selbsttätiger Hochwasserschutz

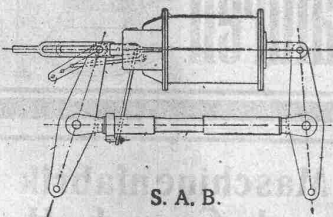
bei Wehranlagen und Talsperren.
Selbsttätige Wasserspiegel- und Abflussregulierung an bestehenden und Neuanlagen.

Selbsttätige und von Hand bedienbare Wehrkonstruktionen.

Ausgeführt und im Bau:
Ueber 1000 Meter Wehrebrette für ca. 8000 m³/sek Regulierfähigkeit.
Illustrierter Katalog, Projekte und Kostenanschläge gratis.

Stauwerke A.-G., Zürich (Schweiz)
St. Peterstrasse 15.

Svenska Aktiebolaget Bromsregulator, Malmö, Schweden



S. A. B.

FILIALE ZÜRICH 1
Fraumünsterstrasse 25

Selbsttätige Bremsenachstell-Vorrichtung

Patentiert in allen Industriestaaten :: Kann in jedes Bremssystem eingebaut werden.
Grösste Betriebssicherheit :: Geringere Betriebskosten :: Mathematisch genaue Nachstellung garantiert :: Prospekte und Einbauvorschläge kostenlos auf Verlangen.

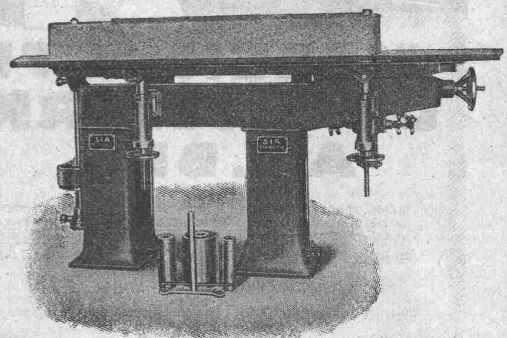
„SIA“ ZÜRICH
Bahnhofstr. 110
Telephon: 28-90
Fabrik: Frauenfeld

**SCHWEIZERISCHE
SCHMIRGEL-
& SCHLEIF-
INDUSTRIE
AKTIEN-GESELLSCHAFT**

FABRIKATION
von
**GLASPAPIER
und
SCHMIRGEL-
LEINEN**

MODERNE BAND-SCHLEIF-MASCHINEN FÜR DIE HOLZ- U. METALLINDUSTRIE
ENDLOSE SCHLEIFBÄNDER SCHLAGFREI LAUFEND

**Bandschleifmaschine
SIA 5a**



Ein Modell unserer typischen Bandschleifmaschinen

J. BOLLIGER & Co., ZÜRICH

Tödi-Strasse 65
Telephon Selnau 1263

Ingenieurbureau

Tödi-Strasse 65
Telephon Selnau 1263

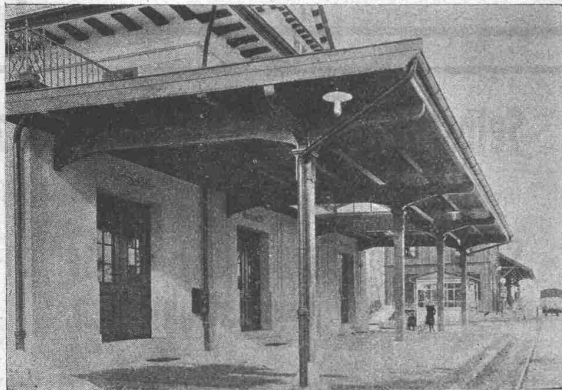
Projekte, Voranschläge, Bau-
leitung, Stat. Berechnungen.

Eisenbetonbau

Brücken, Reservoirs, Decken,
Fundationen, Leitungsmasten.

Patentierter Vertikallamellenbinder

Statisch einwandfreie Holzkonstruktionen



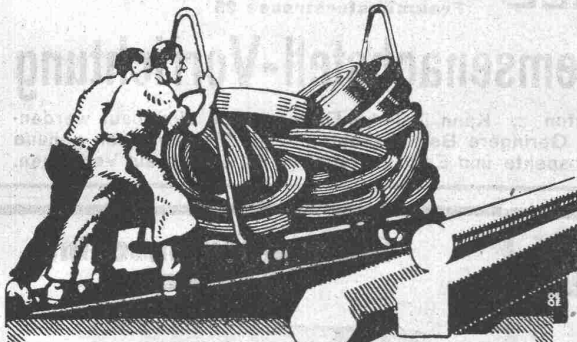
Perrondach Oberwinterthur.
Frei aufliegende Konsolträger.

Projektierendes Ingenieurbureau

Gustav Thurnherr

Zürich, Limmatquai 34

Zahlreiche Referenzen



VEREINIGTE DRAHTWERKE A.G. BIEL

EISEN & STAHL

BLANK & PRÄZIS GEZOGEN, RUND, VIERKANT, SECHSKANT & ANDERE PROFILE
SPEZIALQUALITÄTEN FÜR SCHRAUBENFABRIKATION & FACONDREHEREI
BLANKE STAHLWELLEN, KOMPRIMMIERT ODER ABGEDREHT
BLANKGEWALZTES BANDEISEN & BANDSTAHL
BIS ZU 300^{mm} BREITE
VERPACKUNGS-BANDEISEN

GROSSER AUSSTELLUNGSPREIS SCHWEIZ. LANDESAUSSTELLUNG BERN 1914

Schweiz. Gesellschaft für Holz- konservierung A.-G., Zofingen

Imprägnieranstalt und Sägerei

Spezialität: **Schwellen u. Hölzerf. Bahnbauten**
aus Eichen, Buchen, Lärchen, Föhren, roh
oder imprägniert nach Vorschriften der S.B.B.

Schwellenlager für Industriegeleise

Holzpfaster — Imprägnierung von Hölzern
für Einzäunungen und Wasserbauten.

Telephon 46 — Telegramme: Teeröl Zofingen

K. Schäffer

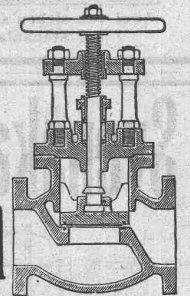
Lager und Verkaufsstelle von

Schäffer & Budenberg G.m.b.H., Zürich

Stampfenbachstr. 61



Maschinen-
und Dampfkessel-
Armaturen



Düsseldorfer Maschinenfabrik und Hammerwerk G. m. b. H.

Reisholz bei Düsseldorf (Deutschland)

Telegr.-Adr.: Hammerwerk Reisholz-Düsseldorf

liefert als Spezialitäten:

Schmiedestücke aller Art, roh, vorgearbeitet und fertig
bearbeitet, besonders Kurbel-, Schiffs- u. Hohlwellen.
Press- und Stanzteile für Personen- und Güterwagen.
Kupplungen und Spannschlösser für den Waggonbau.
Presszylinder und Plunger bis zu den höchsten Be-
triebsdrücken.

Bohrwerkzeuge und komplette Leitungen für die Erd-
ölgewinnung.

Schwerstangen bis zu 10 Meter Länge.

Schrumpfringe bis zu den grössten Abmessungen.

Ansatz-, Aufwatz- und Gewindeflanschen für Nieder-,
Mittel- u. Hochdruckleitungen, sowie glatte Flanschen
und Bordringe dazu.

Nahtlos und geschweisste Flanschen bis 1800 mm
Durchmesser mit dazu gehörigen Vorschweissbunden

Nahtlose Zylinder für Oelabscheider-Apparate.

Material nach Vorschrift, mit und ohne Abnahme.



Otis Aufzugswerke
Schweizer Fabrikat, Gebr. Laue
Wädenswil

Elektrische
Hydraulische
Transmissions-
Hand-Aufzüge

Ueber 60000 Anlagen
Telephon 89 Gegründet 1878



Granit-Arbeiten

in

Urner-, Tessiner- und Verzasca-Granit

liefert in sauberster Ausführung und fehlerlosem Material

T. Niederberger, Granitgeschäft

Bureau: Luzern — Telephon 657

**WILH.
BAUMANN
HORGEN**



**Rolladen. Rolljalousien.
Jalousieladen. Rollschutzwände**

Gegründet
1860

ORTOGONBALKEN

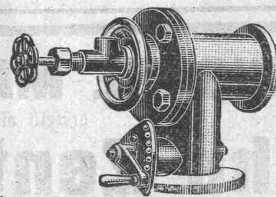
Billigste, einfachste, leichteste Eisenbetondecke



Grosses Lager.

für alle Nutzlasten u. Spann-
weiten, grösste Sicherheit,
keine Schalung. Offerten
kostenlos durch:

Brenneisen & Cie., Weesen



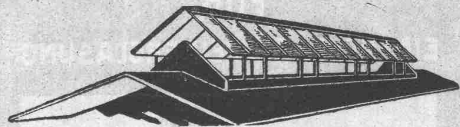
Schweizerfabrikat

Universalbrenner

Marke „Omega“ für flüssige, halb-
flüssige Brennstoffe u. Industriegase.
Tiegellose Schmelzöfen „Omega“,
bestbewährt für Gusseisen, Metalle.
Öfen für flüssige Brennstoffe.

A. V. Lipinski & Co.
Zürich 7.

Neue rationelle Gebäudeentlüftung



Dachfirstkappen-Entlüfter „Sesam“

⊕ Patent 77894

Oeffnen und Schliessen des ganzen Dachfirstes mit kleinster Zug-
kraft von einer Stelle aus.
Grösste Regulierfähigkeit je nach Bedürfnis der Entlüftung.
In beliebiger Länge ausführbar und auf jedem Gebäude anzu-
bringen. Absolut regendicht.

Generalvertreter:

Louis Müller, Luzern.

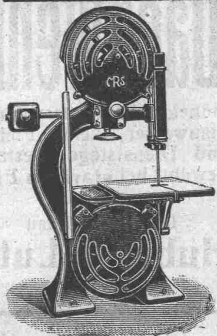
E. Vogel, Bau-Ingenieur, Zürich, Neumühlequai 12.

Wehrli A.-G.

Photographische Kunst-
und Verlagsanstalt

Kilchberg-Zürich

empfiehlt sich für
Photogr. Aufnahmen von Gebäuden,
Maschinen etc.
Vergrösserung und Verkleinerung
von Plänen, Landkarten etc. auf
jedes gewünschte Format.
Preisliste steht zu Diensten.



Maschinenfabrik

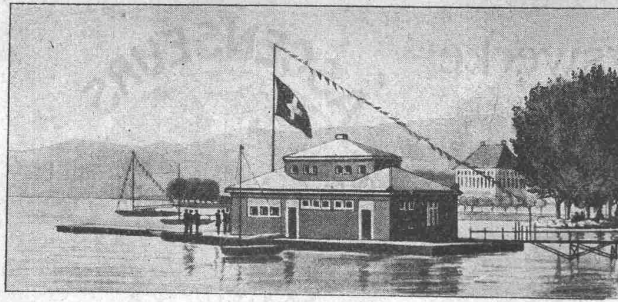
Rauschenbach A.-G.

Schaffhausen

Moderne Holzbearbeitungs-Maschinen

Alleinverkaufsbureau in Holzbearbeitungsmaschinen für die Schweiz:

Rud. Brenner & Co., Basel.



Ponton des Jachtklubs Zürich
mit **SIKA** verdichtet

Keller, Kanäle, Schächte, Stollen
und **Tunnels** werden bei und auch **wäh-**
rend grösstem Wasserdruck trok-
ken abgedichtet. Ebenfalls Façaden,
salpetrigeuchte Wände, sowie Terrassen.

Prospekte und erstklassige Zeugnisse zu Diensten.

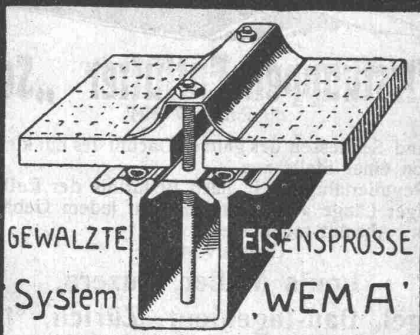
Fabrikation und Vertrieb
Kasp. Winkler & Co
ZÜRICH 5

Telephon Selnau 39,63 — Telegr. Sika

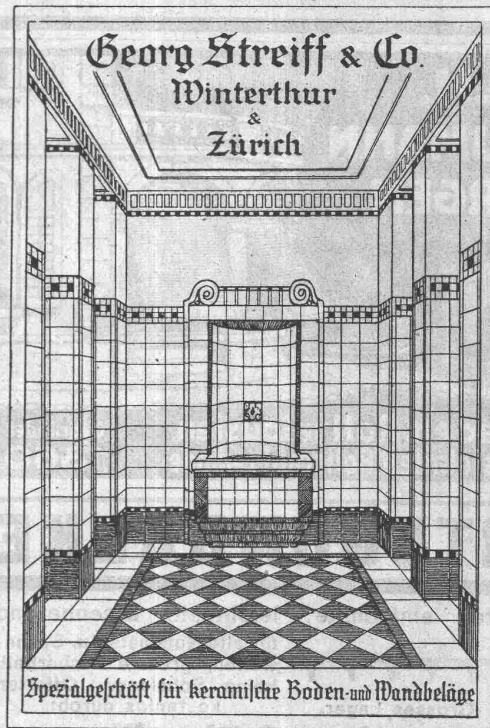
SCHWEIZERISCHE MAGNETA A.-G., ZÜRICH
erstellt als Spezialität
Elektrische Zentraluhrenanlagen

für Städte, Schulhäuser, Fabriken etc. Ueber 100000 Magneta-Uhren in allen Weltteilen in Betrieb.

KITTLLOSE GLASDÄCHER
FÜR
EINFACHE & DOPPELVERGLASUNG

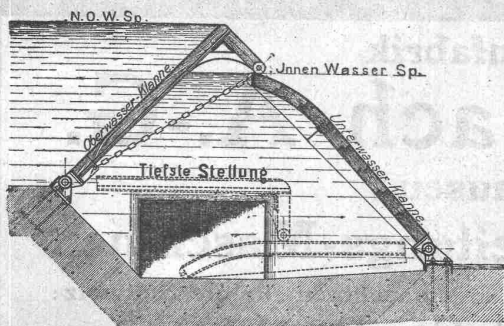


Martin Keller & Co
Wallisellen-
Zürich
TELEPHON 64

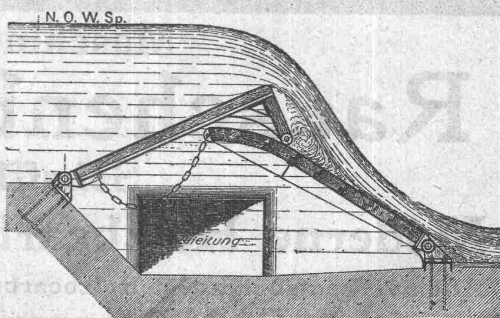


Spezialgeschäft für keramische Boden- und Wandbeläge

Höchste Stellung.



Zwischen-Stellung.



Hydraulisches
Dachwehr

müheles bedienbar durch
Stauwasser, keine Pfeiler
und Dienststege, bestens
bewährt bei **starkem Eis-**
gang.

Ingenieurbureau
Huber & Lutz
Zürich

FÜR DAS TECHNISCHE BUREAU

Bureau-Ausstattung

Möblierung, Organisation der gesamten Bureau-Arbeiten nach neuesten Prinzipien. Erste Referenzen. Verlangen Sie unverbindliche Vorschläge.

Rüegg-Naegeli & Cie, Zürich
Abteilung Vertikal.

Zweifacher Loga-Rechenschieber

Patent H. Daemen-Schmid
Preis Fr. 10.50 mit Anleitungen.

Unübertroffen leistungsfähig für Techniker, Gewerbetreibende, Fabrikanten und Kaufleute, sowie als Lehrmittel für sämtliche Schulen.

Schweizerische Erfindung! Schweizer Fabrikat!
Verlangen Sie Prospekt B/1 unter Angabe Ihres Berufes.

Loga-Calculator A.-G., Zürich
vormals Daemen-Schmid & Co

SCHWEIZ.

LICHTPAUSANSTALTEN A.G.

Auf der Mauer 4 **ZÜRICH** Auf der Mauer 4



Heliographie **Negrographie**

Spezialität: **Trockendruck** [Plandruck]

Heliographie-Paus- und Zeichenpapiere
Lichtpaus-Apparate

Man verlange Muster u. Preislisten.

BAUER A.G.

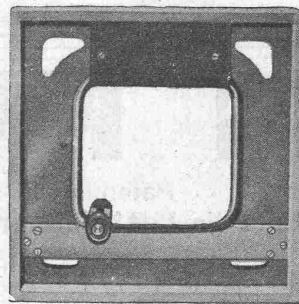
Zürich 6

Geldschrank- und Tresorbau
Bau von Archiv- u. Bibliothek-Anlagen

Büromöbel f. Vertikal-Registatur
aus Stahlblech in höchster Vollkommenheit

Kataloge zur Verfügung

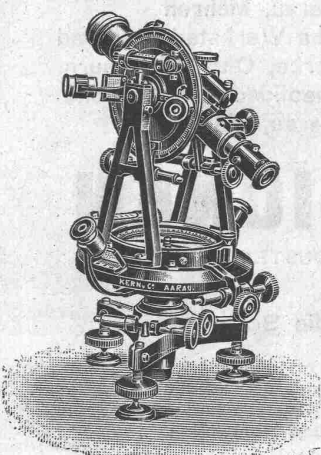
Klingelfuss, Aarau



Kontroll-Wasserwagen
Montage- und
Werkstattwasserwagen
Bau-Wasserwagen
Libellen

Kataloge und Offerten
gratis

Mathematisch-mechanisches Institut



Kern

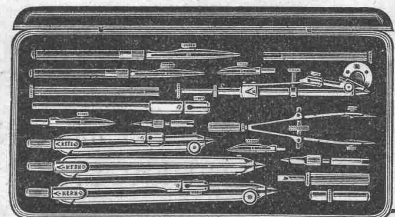
AARAU

Gegründet 1819

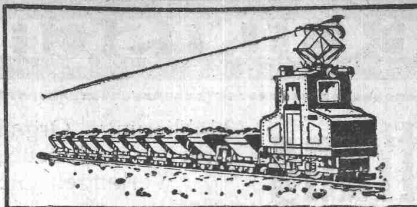
Einfache und Repetitions-Theodolite
Bautheodolite - Nivellier-Instrumente
Messtische - Kippregeln

Präzisions-Reisszeuge

Kataloge gratis und franko



Zweigbureau
 ■ ZÜRICH

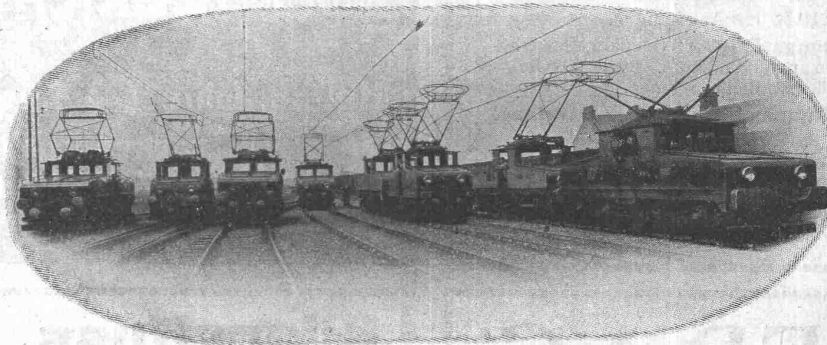


Telegr.-Adr.:
 BUREAUDYN

Telephon
 Selnau 51.25
 und 25.74

SIEMENS-SCHÜCKERTWERKE G.m b.H

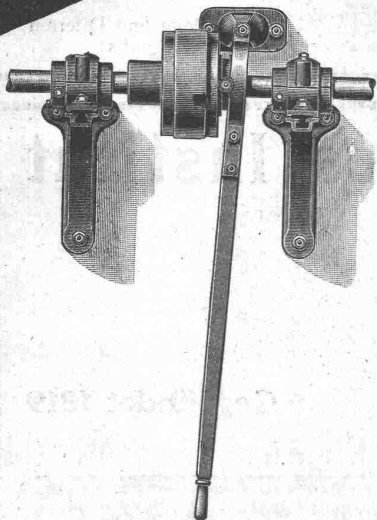
Elektr. Lokomotiven für Werkbahnen



Vollspur-Lokomotiven

BENN KUPPLUNG

Patentiert in allen Industriestaaten
 und überall als die **beste zuverlässigste** Reibungskupplung anerkannt.



Alleinige Erzeuger für:

AMERIKA:	H. W. Caldwell & Son Co., Chicago
DEUTSCHLAND:	Vogel & Schlegel, Dresden 27
ENGLAND:	The Unbreakable Pulley & Millgearing Co. Ltd., London
FRANKREICH:	Wyss & Cie., Seloncourt, Doubs
ITALIEN:	Ingr. Lanza & Co., Milano
RUSSLAND:	A.-G. „Poremba“, Zawirle, Russisch-Polen
OESTERREICH:	Heiniks Erben & Co., Prerau, Mähren
SCHWEDEN:	A. B. Karlstads, Mekaniska Werkstad, Karlstad
SCHWEIZ:	L. von Roll'sche Eisenwerke, Clus, Solothurn
SPANIEN:	Industrias Mecanicas Consolidadas, Barcelona
UNGARN:	Heiniks Erben & Co., Prerau, Mähren

TRANSMISSIONEN

KOMPLETTE ANLAGEN FÜR ALLE INDUSTRIEZWEIGE.

„LENIX“-Patent-Spannrollengetriebe. Ausführungsrecht für die Schweiz.

SELLERSLAGER mit RINGSCHMIERUNG, mit herausnehmbarer unterer Laufschele, Patent als Stehlager, Hängelager, Wand- und Säulen-Konsollager.
 FESTE STEHLAGER mit RINGSCHMIERUNG und herausnehmbaren Weissmetall- oder Bronzeschalen für Massiv- und Hohlwellen.

GESELLSCHAFT der L. v. ROLL'SCHEN EISENWERKE
EISENWERK CLUS.