

Zeitschrift: Schweizerische Bauzeitung
Herausgeber: Verlags-AG der akademischen technischen Vereine
Band: 73/74 (1919)
Heft: 18

Werbung

Nutzungsbedingungen

Die ETH-Bibliothek ist die Anbieterin der digitalisierten Zeitschriften. Sie besitzt keine Urheberrechte an den Zeitschriften und ist nicht verantwortlich für deren Inhalte. Die Rechte liegen in der Regel bei den Herausgebern beziehungsweise den externen Rechteinhabern. [Siehe Rechtliche Hinweise.](#)

Conditions d'utilisation

L'ETH Library est le fournisseur des revues numérisées. Elle ne détient aucun droit d'auteur sur les revues et n'est pas responsable de leur contenu. En règle générale, les droits sont détenus par les éditeurs ou les détenteurs de droits externes. [Voir Informations légales.](#)

Terms of use

The ETH Library is the provider of the digitised journals. It does not own any copyrights to the journals and is not responsible for their content. The rights usually lie with the publishers or the external rights holders. [See Legal notice.](#)

Download PDF: 15.03.2025

ETH-Bibliothek Zürich, E-Periodica, <https://www.e-periodica.ch>

Schweizerische Bauzeitung

Abonnementspreis:

Schweiz 30 Fr. jährlich
Ausland 36 Fr. jährlich

Für Vereinsmitglieder:

Schweiz 24 Fr. jährlich
Ausland 29 Fr. jährlich
sofern beim Herausgeber
abonniert wird

WOCHENSCHRIFT

FÜR BAU-, VERKEHRS- UND MASCHINENTECHNIK

GEGRÜNDET VON A. WALDNER, ING. HERAUSGEBER A. JEGHER, ING., ZÜRICH

Verlag: A. & C. Jegher, Zürich — Kommissionsverlag: Rascher & Cie., Zürich und Leipzig

ORGAN

DES SCHWEIZ. ING.- & ARCHITEKTEN-VEREINS & DER GESELLSCHAFT EHEM. STUDIERENDER DER EIDG. TECHN. HOCHSCHULE.

Insertionspreis:

4-gespalt. Petitzelle oder
deren Raum . 50 Cts.
Haupttitelseite: 80 Cts.
Alleinige Inseraten-An-
nahme: Rudolf Mosse,
Annoncen-Expedition,
Zürich, Basel und deren
Filialen und Agenturen

PERSONEN- & WAREN-AUFZÜGE

nach
bewährtem
System

für jede Leistung und Betriebsart

Schweiz. Wagonsfabrik Schlieren A. G., Schlieren-Zürich

Telephon: Selnau 11.15

Telegr.: Wagonsfabrik Schlieren

Löhle & Kern A.-G. für Eisenbau, Zürich

Entwurf und Ausführung von

Eisenkonstruktionen aller Art.



GEILINGER & Co

WINTERTHUR

EISENHOCHBAU

SCHMIEDEEISERNE FENSTER

KLEIDER SCHRÄNKE in EISEN & ETERNIT

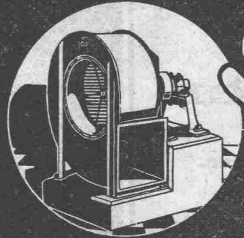


Baumann, Koelliker & Co.

Aktiengesellschaft für elektrotechnische Industrie

Zürich 2

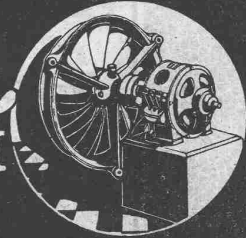
Freileitungsbau



SULZER

VENTILATOREN

für Heizung und Lüftung



NIEDERDRUCK- . MITTELDRUCK- u. HOCHDRUCK-VENTILATOREN für jeden Zweck und jede Leistung

GEBRÜDER SULZER, Aktiengesellschaft, WINTERTHUR

SCHMIEDEEISERNE FABRIKFENSTER SAMT EINGLASUNG

GLASDACH-WERKE



SCHWEIZER
FIRMA

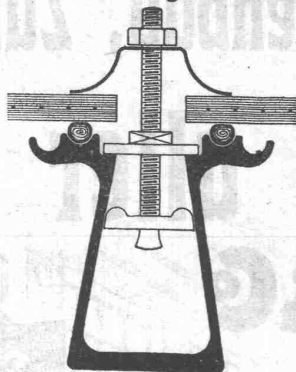
ALTESTES SPEZIALGESCHAFT
GEGRÜNDET 1854
EIGENES INGENIEURBUREAU

Simon Kulli Olten

Kittlose Glasdächer

(System Zimmermann)

Best bewährte Oberlichtbedachung für Fabriken, Bahnhöfe etc.



Sprosse „Fortuna“

Walther & Müller, Bern

Telephon Nr. 912 — Telegramme: Walthermüller

Vertreten in:

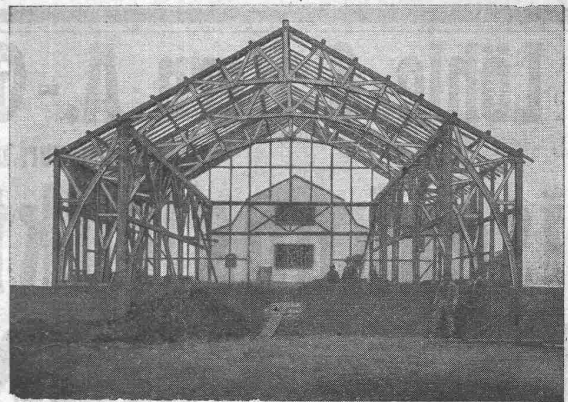
Zürich

Frauenfeld

durch P. Appel, Limmatstr. 55 durch J. Tuchschild's Erben
Telephon: Selnau 66.54 Telephon Nr. 70

Eigenes technisches Bureau — Verlangen Sie unsern Besuch.

Moderner Holzbau, Syst. „Holzfachwerk“



Zweigelenkbinder mit Krahnbahn in „Holzfachwerk“
Waagenfabrik J. Studer in Olten

Leicht, billig, rasche Montage.
Jede gewünschte Form statisch einwandfrei ausführbar.
• Mehrere 1000 m² überbaut.

Patentinhaber:

Kienast & Hammerer, Zürich

Ingenieur-Architekturbureau

Seefeldstrasse 47 — Telephon: Hottingen 48.08

Man verlange kostenlose Offerte.

AERO

automatisch arbeitender

Beton- u. Mörtel-Mischer

Patentverfahren.

Mehrfach amtlich kontrollierte Belege und bautechnisch kompetente Referenzen.

Robert Aebi & Co

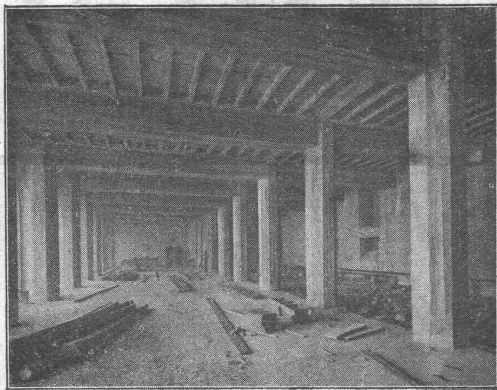
Zürich



Otis Aufzugswerke
Schweizer Fabrikat, Gebr. Laue
Wädenswil

Elektrische
Hydraulische
Transmissions-
Hand-Aufzüge

Ueber 60000 Anlagen
Telephon 89 Gegründet 1878



Terner & Chopard

Ingenieur-Bureau

Telephon:
Hottingen 19.15

Zürich 1

Telegramme:
Terucho

Caspar Escher-Haus

Armierter Beton

im Hoch- und Tiefbau.

Spezialitäten

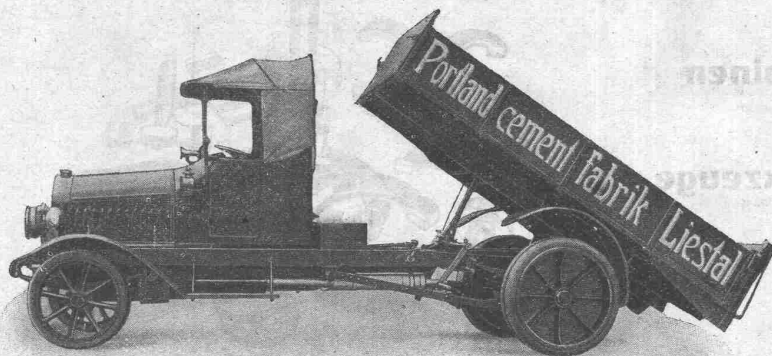
Industriebauten u. Hetzer-Konstruktionen

Hallen-, Brücken-, Gerüstbau Holzkonstruktionen „System Stäubli“

in allen Kulturstaaten gesetzlich geschützt.

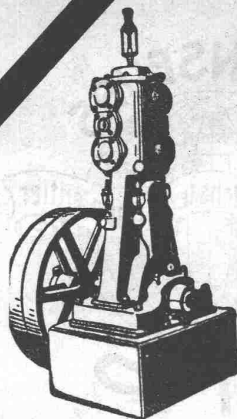
Profilierte Lamellenträger in jeder Form, ohne Eisen, ohne Leim,
Beste Holzausnutzung, kleines Eigengewicht, leicht zerlegbar,
wetterbeständig. Projekte und Ausführung

Willy Stäubli, Zurlindenstrasse 115, Zürich



**Lastwagen
Omnibusse
Traktoren**

Motorwagenfabrik Berna A.-G.
Olten (Schweiz)



Kompressoren Vakuumpumpen

Weitere Erzeugnisse:

**Nassluftpumpen, Kondensatoren, Filterpressen
Rührwerke, Zentrifugen**

Maschinenfabrik Burckhardt, Aktiengesellschaft, Basel

A. G. STEHLE & GUTKNECHT

Sulzer - Zentralheizungen

Basel Prima Referenzen Basel



Ausführung von
**Neubauten aller Art
Umbauten, Renovation
Eisenbeton**

Bureau Kernstrasse 2 und 4
Telephon: Selnau 30.60



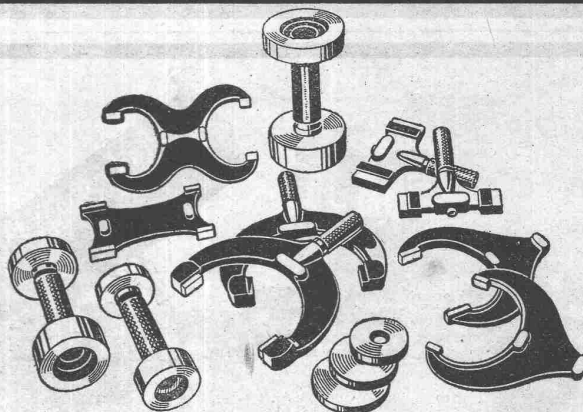
VEREINIGTE DRAHTWERKE A.G. BIEL

EISEN & STAHL
BLANK & PRÄZIS GEZOGEN, RUND, VIERKANT, SECHSKANT & ANDERE PROFILE
SPEZIALQUALITÄTEN FÜR SCHRAUBENFABRIKATION & FAÇONDREREI
BLANKE STAHLWELLEN, KOMPRIMIERT ODER ABGEDREHT
BLANKGEWALZTES BANDEISEN & BANDSTAHL
BIS ZU 300^{mm} BREITE
VERPACKUNGS-BANDEISEN

GROSSER AUSSTELLUNGSPREIS SCHWEIZ. LANDESAUSSTELLUNG BERN 1914

**Grenzlehren, Messmaschinen
Parallel-Endmasse
Mikrometer, Anreisswerkzeuge**

liefern kurzfristig



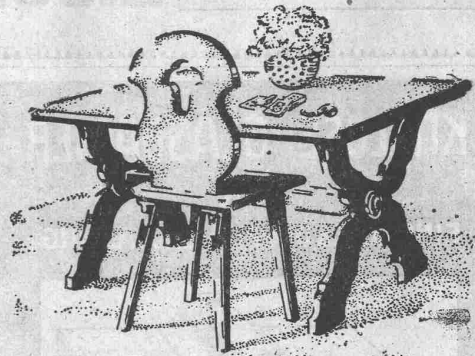
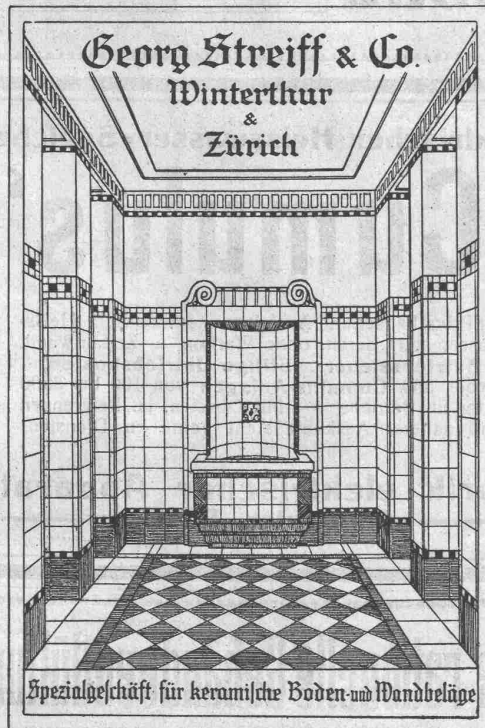
Hommelwerke Mannheim

SCHWEIZERISCHE MAGNETA A.-G., ZÜRICH

erstellt als Spezialität

Elektrische Zentraluhrenanlagen

für Städte, Schulhäuser, Fabriken etc. Ueber 100000 Magneta-Uhren in allen Weltteilen in Betrieb.



STABELLEN UND KLAPPTISCHE
für Veranda, Halle und Garten. Auch dazu
passende Schnitztruhen und andere
Bauernmöbel sind

AUSGESTELLT
in den Verkaufsräumen am Löwenplatz
SUTER, STREHLER, SOHNE & CO.
ZÜRICH & LÖWENPL.

Mitglieder des schweiz. Werkbandes

M. Schoch-Wernecké

Treibriemen-, Schlauch- und Gurten-
Weberei

Bureau Zürich: Münsterhof Nr. 14
Telephon: Seinau 31.91

Pressfilter-Tücher für Oel, Säfte, chemische
Fabrikate
Transportbänder für Torf, Kohle etc.
Fallhammer-Riemen
Treibriemen, Hanfschläuche

KAISER & CO. MASCHINEN- FABRIK A G

CASSEL 24

Drahtseilbahnen:

hängeseilbahnen, Elektrische
Bahnen, Kellen- u. Seilseil-
bahnen, Bremsberge u.
Bremspendeln,
Streckenfor-
derungen.

Vertreter: Fritz Marti A.-G., Bern.

K. Schäffer

Lager und Verkaufsstelle
von

Schäffer & Budenberg
G. m. b. H.

Zürich, Stampfenbachstr. 61



Manometer
Thermometer
Hähne
Ventile
Schieber
Injektoren
Wasserstände
Pumpen



Das patentierte

Stuckfabrikat

von

Ernst Haberer & Cie., Bern

Sulgenauweg 38 — Telephon Nr. 943

ersetzt vollwertig

Rabitzarbeiten.

Aufträge werden rasch ausgeführt und trocken
versetzt, wie: Gewölbe aller Art — Bögen —
Kästen — Gesimse und Kehlen — Platten etc.

J. BOLLIGER & Co., ZÜRICH

Tödlstrasse 65
Telephon Selnau 1263

Ingenieurbureau

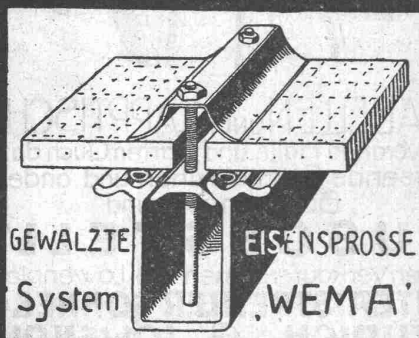
Tödlstrasse 65
Telephon Selnau 1263

Projekte, Voranschläge, Bau-
leitung, Stat. Berechnungen.

Eisenbetonbau

Brücken, Reservoirs, Decken,
Fundationen, Leitungsmasten.

KITTLOSE GLASDÄCHER
FÜR
EINFACHE & DOPPELVERGLASUNG



Martin Keller & Co.
Wallisellen-
Zürich
TELEPHON 64

Granit-Arbeiten

in

Urner-, Tessiner- und Verzasca-Granit

liefert in sauberster Ausführung und fehlerlosem Material

T. Niederberger, Granitgeschäft

Bureau: Luzern — Telephon 657



Ponton des Jachtklubs Zürich

mit

verdichtet

SIKA

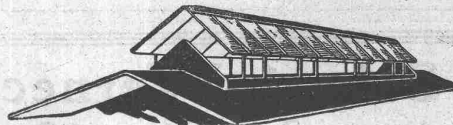
Elektrischer Heisswasser-Speicher

„Cumulus“

für Privathäuser und Anstalten unentbehrlich. Heisswasser stets bereit, ohne Wartung u. Zeitaufwand.
Betriebsicher. Billige Betriebskosten.
Ueber 500 Cumulus-Anlagen von 100 bis 3000 Liter im Betriebe. — Mit Offerten, Ia. Referenzen und näherer Auskunft steht gerne zu Diensten:

Fabrik elektrischer Apparate
Fr. Sauter, Basel.

Neue rationelle Gebäudeentlüftung



Dachfirstkappen-Entlüfter „Sesam“
Patent 77894

Öffnen und Schliessen des ganzen Dachfirstes mit kleinster Zugkraft von einer Stelle aus.
Grösste Regulierfähigkeit je nach Bedürfnis der Entlüftung.
In beliebiger Länge ausführbar und auf jedem Gebäude anzu-
bringen. Absolut regendicht.

Generalvertreter:

Louis Müller, Luzern.

E. Vogel, Bau-Ingenieur, Zürich,

Neumühlequai
12.

Keller, Kanäle, Schächte, Stollen
und **Tunnels** werden bei und auch **wäh-**
rend grösstem Wasserdruck trok-
ken abgedichtet. Ebenfalls Façaden,
salpetrigfeuchte Wände, sowie Terrassen.

Prospekte und erstklassige Zeugnisse zu Diensten.

Fabrikation und Vertrieb

Kasp. Winkler & Co.

ZÜRICH 5

Telephon Selnau 39,63 — Telegr. Sika

Brückenisolierungen und Asphaltarbeiten

aller Art erstellen

Gysel & Cie., Asphalt-Fabrik-Käpfnach (Horgen)

Telephon 24 — Telegramme: Asphalt.

Maurer & Hösli

vorm. Gebr. Maurer :: Gegr. 1885

Holz- u. Steinpflasterung Zürich

Bureau: Dahliastr. 5, Zürich 8 — Telephon: Hott. 28.80

Neu- u. Umpflasterungen, Reparaturen

Lagerplätze in Dietikon und Küsnacht
mit Geleiseanschluss in Zürich-Tiefenbrunnen.

Prima Referenzen.

A.-G. Domo, Schaffhausen

(Abt. Planolith-Werke)

fugenlose, feuersicher und warme

Kunstholz-Böden „Domolith“

besten und billigsten Boden
in jeder Ausführung u. Farbe.
Muster u. Offert. z. Diensten.

Säurefeste Cemente

zum Auskleiden von Bassins, Verlegen von säurefeste Böden, etc. Säurefest und wasserbeständig.

Säurefeste Filtersteine

für chemische und technische Zwecke; sehr porös und säurebeständig. Bester Ersatz für Filtertücher.

Nähere Auskunft durch die Fabrikanten

Kaltleimfabrik O. Messmer, Basel.

Verzinkerei Zug A. G.

Fabrik für verzinkte
lackierte und rohe Blechwaren

Blecharbeiten nach jeder Zeichnung und
nach Mustern

Lohnverzinkung

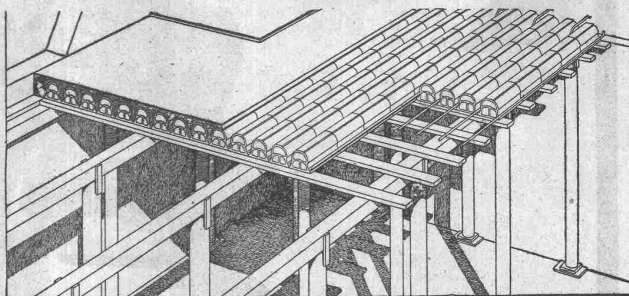
Verzinken von Draht in Rollen und Drahtgeweben.

Bauer & Albrecht, Zürich

Ingenieurbureau — Kaspar Escherhaus 19

Vorzüglichste Eisenbeton-Hohlkörperdecke „Pat. Wörner“

grösste stat. Sicherheit, absolute Feuersicherheit, isolierend, schalldämpfend, rissfrei. Für jede Spannweite und Belastung.



⊕ 55494. D. R. P. 240007. Silb. Med. S. L. A. B. 1914.

Viel. ausgef. in Bauten aller Art, wie: Schul-, Krankenhäuser, Kasernen, Fabriken, Geschäfts-, Wohnhäuser, Villen, Käsereien, Stallungen, Auskunft, Referenzen, Projekt prompt und kostenfrei.



FREILEITUNGEN
TRANSFORMATORSTATIONEN

ARTHUR BEER

Goldach, (St. G.)

Wehrli A.-G.

Photographische Kunst-
und Verlagsanstalt

Kilchberg-Zürich

empfiehlt sich für
Photogr. Aufnahmen von Gebäuden,
Maschinen etc.

Vergrößerung und Verkleinerung
von Plänen, Landkarten etc. auf
jedes gewünschte Format.

Preisliste steht zu Diensten.

Düsseldorfer Maschinenfabrik. und Hammerwerk G. m. b. H

Reisholz bei Düsseldorf (Deutschland)

Telegr.-Adr.: Hammerwerk Reisholz-Düsseldorf

liefert als Spezialitäten:

Schmiedestücke aller Art, roh, vorgearbeitet und fertig
bearbeitet, besonders Kurbel-, Schiffs- u. Hohlwellen.
Press- und Stanzteile für Personen- und Güterwagen.
Kupplungen und Spannschlösser für den Waggonbau.
Presszylinder und Plunger bis zu den höchsten Betriebsdrücken.

Bohrwerkzeuge und komplette Leitungen für die Erdöl-
ergewinnung.

Schwerstangen bis zu 10 Meter Länge.

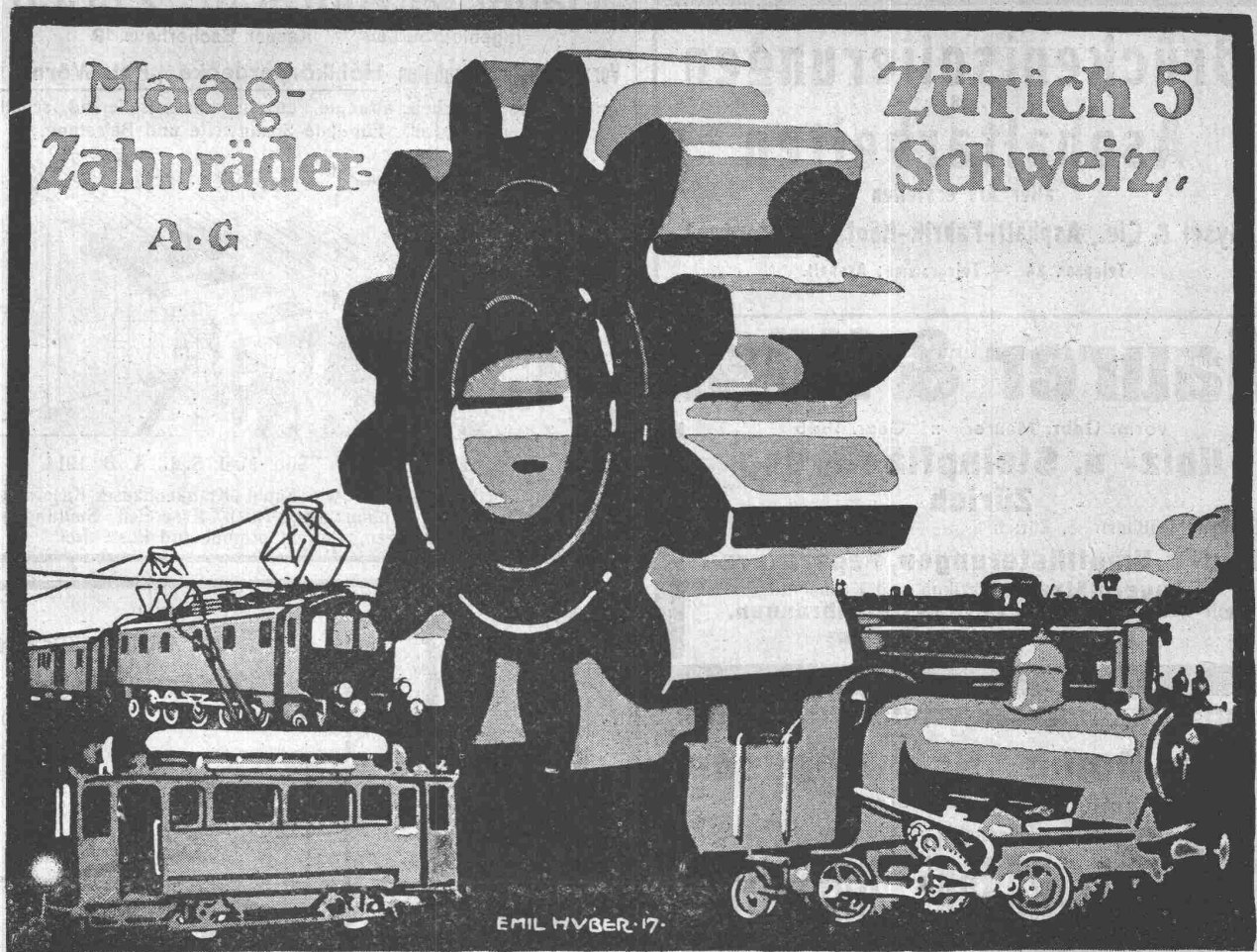
Schrumpfringe bis zu den grössten Abmessungen.

Ansatz-, Aufwalz- und Gewindeflanschen für Nieder-,
Mittel- u. Hochdruckleitungen, sowie glatte Flanschen
und Bordringe dazu.

Nahtlos und geschweisste Flanschen bis 1800 mm
Durchmesser mit dazu gehörigen Vorscheissbunden

Nahtlose Zylinder für Oelabscheider-Apparate.

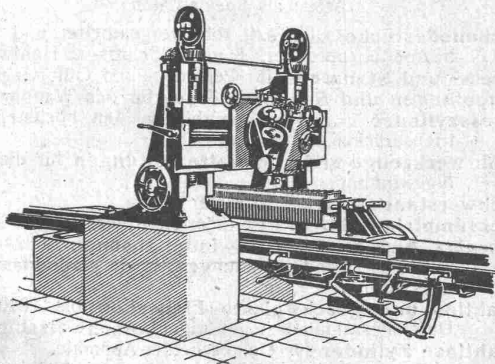
Material nach Vorschrift, mit und ohne Abnahme.



Schweizerische
Lokomotiv- und Maschinenfabrik
Winterthur

Steinbearbeitungs-Maschinen
„Winterthur“

zum Scharrieren und Profilieren von
Natur- und Kunststeinen jeder Art.



Weitere Fabrikate:

Lokomotiven jeden Systems

Diesel- und Gasmotoren, horizontaler und
vertikaler Bauart

Gaserzeuger für Kohlen, Torf, Holzabfälle etc.

Dampfkessel und Kesselschmiedearbeiten jeder
Art

Kesselwagen

Extraktionsanlagen für Verwertung von
Knochen, Kadavern etc.

**Rotierende Kompressoren u. Vakuum-
pumpen**

Brikkettierungs-Maschinen für Torf, Staub-
kohlen, Koksgries etc. etc.