

Zeitschrift: Schweizerische Bauzeitung
Herausgeber: Verlags-AG der akademischen technischen Vereine
Band: 73/74 (1919)
Heft: 20

Titelseiten

Nutzungsbedingungen

Die ETH-Bibliothek ist die Anbieterin der digitalisierten Zeitschriften. Sie besitzt keine Urheberrechte an den Zeitschriften und ist nicht verantwortlich für deren Inhalte. Die Rechte liegen in der Regel bei den Herausgebern beziehungsweise den externen Rechteinhabern. [Siehe Rechtliche Hinweise.](#)

Conditions d'utilisation

L'ETH Library est le fournisseur des revues numérisées. Elle ne détient aucun droit d'auteur sur les revues et n'est pas responsable de leur contenu. En règle générale, les droits sont détenus par les éditeurs ou les détenteurs de droits externes. [Voir Informations légales.](#)

Terms of use

The ETH Library is the provider of the digitised journals. It does not own any copyrights to the journals and is not responsible for their content. The rights usually lie with the publishers or the external rights holders. [See Legal notice.](#)

Download PDF: 14.03.2025

ETH-Bibliothek Zürich, E-Periodica, <https://www.e-periodica.ch>

Schweizerische Bauzeitung

Abonnementspreis:

Schweiz 30 Fr. jährlich
Ausland 36 Fr. jährlich

Für Vereinsmitglieder:

Schweiz 24 Fr. jährlich
Ausland 29 Fr. jährlich
sofern beim Herausgeber
abonniert wird

WOCHENSCHRIFT

FÜR BAU-, VERKEHRS- UND MASCHINENTECHNIK

GEGRÜNDET VON A. WALDNER, ING. HERAUSGEBER A. JEGHER, ING., ZÜRICH

Verlag: A. & C. Jegher, Zürich — Kommissionsverlag: Rascher & Cie., Zürich und Leipzig

ORGAN

DES SCHWEIZ. ING.- & ARCHITEKTEN-VEREINS & DER GESELLSCHAFT EHEM. STUDIERENDER DER EIDG. TECHN. HOCHSCHULE.

Insertionspreis:

4-gespalt. Petitzeile oder
deren Raum . 50 Cts.
Haupttitelseite: 80 Cts.
Alleinige Inseraten-An-
nahme: Rudolf Mosse,
Annoncen-Expedition,
Zürich, Basel und deren
Filialen und Agenturen

PERSONEN- & WAREN-AUFZÜGE

nach
bewährtem
System

für jede Leistung und Betriebsart

Schweiz. Wagonsfabrik Schlieren A. G., Schlieren-Zürich

Telephon: Selnau 11.15
Telegr.: Wagonsfabrik, Schlieren

Löhle & Kern A.-G. für Eisenbau, Zürich

Entwurf und Ausführung von

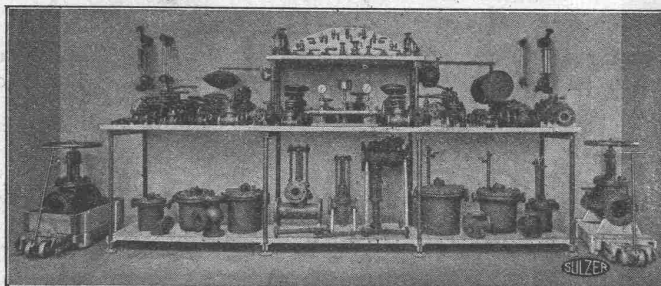
Eisenkonstruktionen aller Art.

Eisenkonstruktionen

Brücken, Hochbauten, Maste, Reservoirs, Krane, Blecharbeiten etc.

Wartmann, Vallette & Cie., Brugg. (Filiale in Genf.)

SULZER-ARMATUREN



Abschlüssungen für Dampf,
Wasser und Säuren
Abschlammventile f. Dampfkessel
Auslaufhähnen für Dampfkessel
Dampfverteiler
Dampfdruck-Reduzier-Ventile für
gesättigt. u. überhitzten Dampf
Hoch- und Niederdruck
Drosselklappen
Flanschen
Flügelumpen zur Förderung von
Öel, Seifenwasser etc.
Fähnen in verschiedener Kon-
struktion aus Guss und Bronze
Injektoren
Jenkinsventile
Kondensierwassertöpfe
Kondensierwasserapparate
Kondensierwasserkasten

Manometer und Vacuummeter
samt Zubehör
Oelstandsanzeiger
Packungs- u. Dichtungsmaterial.
Rohrformstücke
Rückschlagventile
Rückschlagklappen
Schmierapparate
Schmieröleinsparungsapparate
Schwimmerventile b. 300 mm l. W.
Sicherheitsventile mit Gewicht-
und Federbelastung
Speiseventile
Speisekasten
Ventilzeitzählapparate
Wasserschieber
Wasserstände in verschiedenen
Ausführungen u. a. m.

Hubtransportwagen, Oellagerungs- und Abfüllgefäße, Universal-Magazingestelle, Manometer-Kontrollapparate, Rohrrichtapparate.

Gebrüder Sulzer, Aktiengesellschaft, Winterthur