

**Zeitschrift:** Schweizerische Bauzeitung  
**Herausgeber:** Verlags-AG der akademischen technischen Vereine  
**Band:** 73/74 (1919)  
**Heft:** 25

## **Werbung**

### **Nutzungsbedingungen**

Die ETH-Bibliothek ist die Anbieterin der digitalisierten Zeitschriften. Sie besitzt keine Urheberrechte an den Zeitschriften und ist nicht verantwortlich für deren Inhalte. Die Rechte liegen in der Regel bei den Herausgebern beziehungsweise den externen Rechteinhabern. [Siehe Rechtliche Hinweise.](#)

### **Conditions d'utilisation**

L'ETH Library est le fournisseur des revues numérisées. Elle ne détient aucun droit d'auteur sur les revues et n'est pas responsable de leur contenu. En règle générale, les droits sont détenus par les éditeurs ou les détenteurs de droits externes. [Voir Informations légales.](#)

### **Terms of use**

The ETH Library is the provider of the digitised journals. It does not own any copyrights to the journals and is not responsible for their content. The rights usually lie with the publishers or the external rights holders. [See Legal notice.](#)

**Download PDF:** 02.04.2025

**ETH-Bibliothek Zürich, E-Periodica, <https://www.e-periodica.ch>**

# Schweizerische Bauzeitung

**Abonnementspreis:**

 Schweiz 30 Fr. jährlich  
 Ausland 36 Fr. jährlich

**Für Vereinsmitglieder:**

 Schweiz 24 Fr. jährlich  
 Ausland 29 Fr. jährlich  
 sofern beim Herausgeber  
 abbonniert wird

**WOCHENSCHRIFT**
**FÜR BAU-, VERKEHRS- UND MASCHINENTECHNIK**

Gegründet von A. Waldner, Ing. Herausgeber A. Jegher, Ing., Zürich

Verlag: A. &amp; C. Jegher, Zürich — Kommissionsverlag: Rascher &amp; Cie., Zürich und Leipzig

**ORGAN**

DES SCHWEIZ. ING.- &amp; ARCHITEKTEN-VEREINS &amp; DER GESELLSCHAFT EHEM. STUDIERENDER DER EIDG. TECHN. HOCHSCHULE.

**Insertionspreis:**

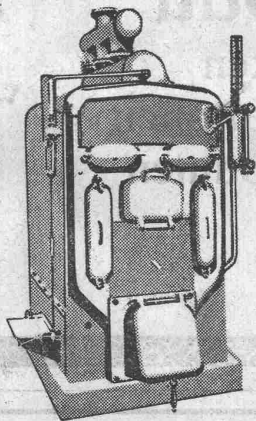
 4-gespart. Pettizelle oder  
 deren Raum . 50 Cts.  
 Haupttitelseite: 80 Cts.  
 Alleinige Inseraten-An-  
 nahme: Rudolf Mosse,  
 Annoncen-Expedition,  
 Zürich, Basel und deren  
 Filialen und Agenturen

## Löhle & Kern A.-G. für Eisenbau, Zürich

Entwurf und Ausführung von

# Eisenkonstruktionen aller Art.

# NIPLOS-KESSEL

**Dampf-Kessel**

**Schweizer Filialen**

Aarau

Bern, Biel

La Chaux-de-Fonds, Genf

Lausanne, Lugano, Luzern,

Solothurn, St. Gallen

Zürich

sind für Heizungsanlagen in

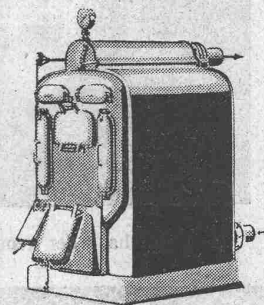
## Leistungen und

## Haltbarkeit

## unübertroffen



Amtliche Leistungs-Atteste


**Wasser-Kessel**

**Ausland Filialen**

Paris

Marseille, Lyon

London, Mailand, Rom

Bukarest, Kairo

Alexandrien, Kobe

Brüssel

BUSAG

GEBRÜDER

# SULZER

AKTIENGESELLSCHAFT

ABT. ZENTRALHEIZUNGEN

WINTERTHUR



# SULZER

## VENTILATOREN

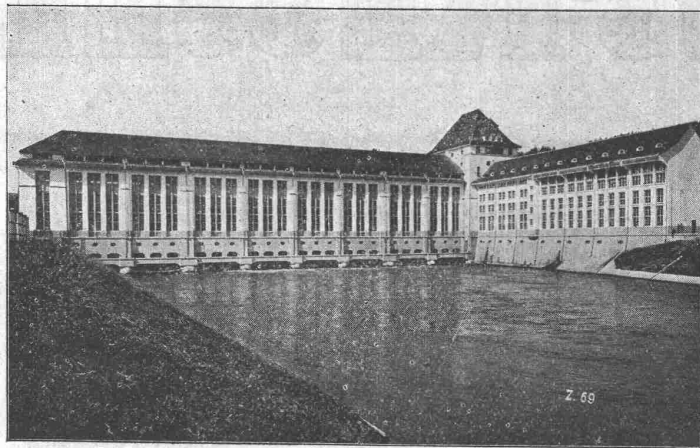
zur Unterwinderzeugung u. Rauchgasförderung

NIEDERDRUCK- MITTELDRUCK- u. HOCHDRUCK-VENTILATOREN für jeden Zweck und jede Leistung

GEBRÜDER SULZER, Aktiengesellschaft, WINTERTHUR

# Ed. Züblin & Cie Aktien- Gesellschaft

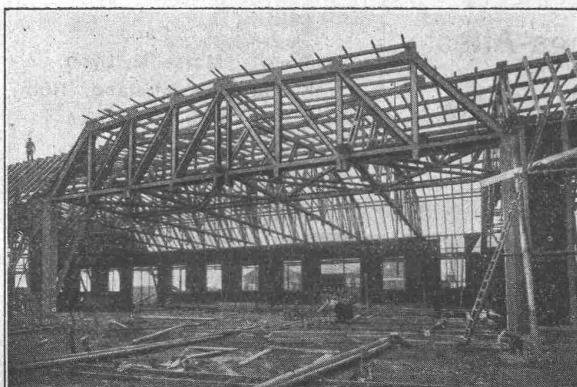
## Zürich und Basel



Maschinenhaus der neuen Kraftanlage Olten-Gösgen, erbaut 1915/17

## Eisenbeton- bau

Brücken  
Fundationen  
Hochbauten



## Holzkonstruktion Syst. Gabaz

für

**Industriebauten aller Art, Hallen- und Saalbauten,  
landwirtschaftliche Gebäude, Flugzeughallen  
Brücken und Brücken-Lehrgerüste etc.**

Rein gelenkig wirkende, elastisch arbeitende Fachwerkkonstruktion. Wirtschaftliche stützenlose Spannweiten für horizontale und steile Dacheindeckungen bis 30 m und mehr. Keine Materialüberbeanspruchungen, deshalb praktisch unbegrenzte Lebensdauer. Bedeutende Baukostensparnisse, kürzeste Lieferzeit, sehr leicht transportabel.

Man verlange Prospekt und unverbindlichen Ingenieurbesuch.

Kurzfristige kostenlose Projektbearbeitung u. verbindl. Offertstellung.

✚ 81727 ✚ Ingenieurbureau, Bauunternehmung Auslandpatente

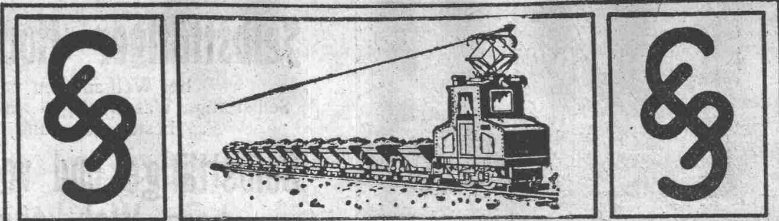
**Industrie- und Gartenstädte - Baugesellschaft**

32 Gessnerallee

Zürich

Telephon S. 44.56

Zweigbureau  
■ ZÜRICH

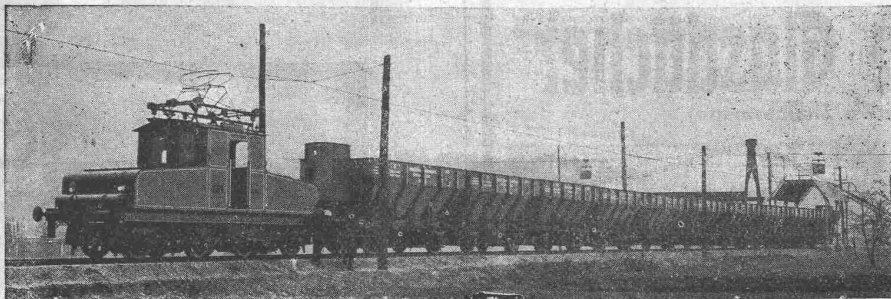


Telegr.-Adr.:  
BUREAUDYN

Telephon  
Selnau 51.25  
und 25.74

# SIEMENS-SCHUCKERTWERKE G.m b.H

Elektrische  
Lokomotiven für Gruben- und Werkbahnen



Vierachsige Güterzuglokomotive

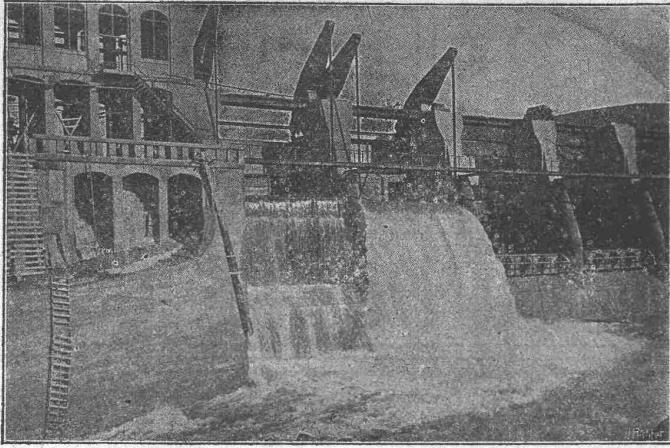
# Hetzer - Konstruktionen

Schweizer Patente. — Ueberdeckte Fläche in der Schweiz rund 180 000 m<sup>2</sup>.



Montagehalle der Schweiz. Lokomotiv- und Maschinenfabrik Winterthur. Spannweite der Hetzerbinder 24 1/2 m.

Schweiz. A.-G. für Hetzer'sche Holzbauweisen, Zürich.



Zwei von sieben selbsttätigen Ueberfallwehren, je 10,00 m breit, 6,00 m hoch, der Stauanlage Riegos y Fuerza del Ebro S. A. Tremp (Spanien).

## Selbsttätiger Hochwasserschutz

bei Wehranlagen und Talsperren.  
Selbsttätige Wasserspiegel- und Abflussregulierung an bestehenden und Neuanlagen.

## Selbsttätige und von Hand bedienbare Wehrkonstruktionen.

Ausgeführt und im Bau:

Ueber 1000 Meter Wehrbreite für ca. 8000 m<sup>3</sup>/sek  
Regullerfähigkeit.

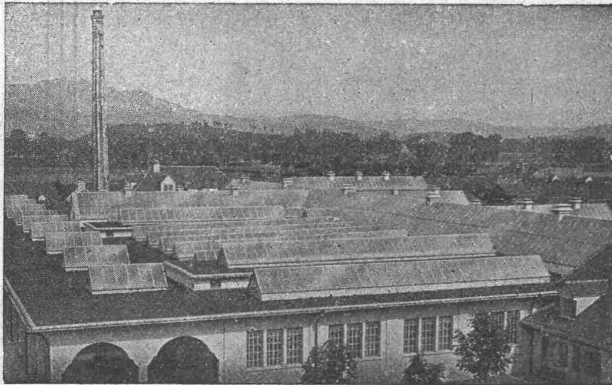
Illustrierter Katalog, Projekte und Kostenanschläge gratis.

**Stauwerke A.-G., Zürich (Schweiz)**

St. Peterstrasse 15.

## Kittlose Glasdächer

(System Zimmermann)



Städt. Schlachthof Bern, 4000 m<sup>2</sup>

## Walther & Müller, Bern

Telephon Nr. 912 — Telegramme: Walthermüller

Vertreten in:

Zürich

Frauenfeld

durch P. Appel, Limmatstr. 55 durch J. Tuchschmid's Erben

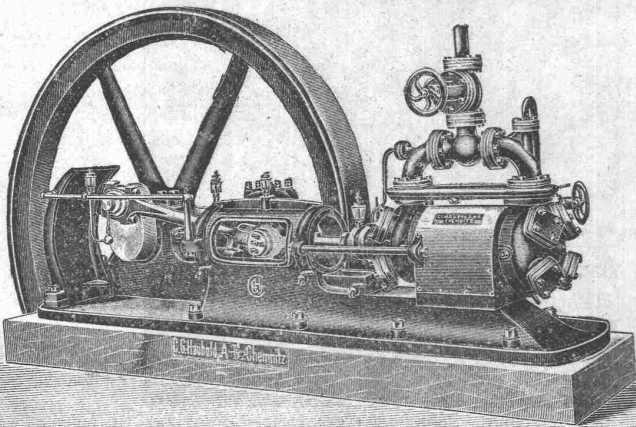
Telephon: Selnau 66.54

Telephon Nr. 70

Eigenes technisches Bureau — Verlangen Sie unsern Besuch.



**Zellweger A.G.**  
**Uster.**  
**Telephonfabrik**



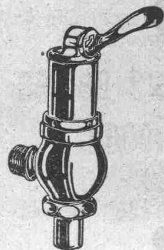
## Haubold Kühl- u. Eiserzeugungs- Anlagen

nach dem **Ammoniak-** und  
**Kohlensäure-Kompressions-System**

**C. G. Haubold A.-G., Chemnitz i. Sa.**

Maschinenfabrik

# Flushometer „Hydro“



Im In- und Auslande patentiert.  
**Closetspülapparat in höchster Vollendung**, geräuschlos, sicher und völlig rückschlagfrei funktionierend. **Spülventil** mit automatisch wirkendem **Oel-Reguliermechanismus**. Erstklassiges Material. Vollständige Regulierbarkeit.

**Gottfr. Bodmer & Cie.**

Mech. Werkstätte

Sihlquai 268, Zürich 5. Telephon S. 32.92

## Moderne INDUSTRIEBAUTEN

mit der Zeit angepassten Ausführungen  
 projektiert rasch und wirtschaftlich

**H. KNOBEL, ZÜRICH 6**

Weinbergstrasse 53a. Telephon: Hottingen 20.48

**Ingenieur- und Architekturbureau**

**SPEZIALKONSTRUKTIONEN:**

1. Anlagen für Textilindustrie,
2. Gebäude für Elektrochemie,
3. Werkstätten für Maschinenbau,
4. Giessereien und Montierungshallen.

**Keine Unternehmung**

## Zeichentische

modernster Konstruktion fabrizieren

**Siegrist & Stokar, Schaffhausen.**

Erhältlich in guten Papeterien  
 und Spezialgeschäften.

## H. & E. SALZMANN

Ingenieurbureau f. Tiefbau u. Eisenbeton

Solothurn, Niklaus-Konradstr. 159

Projektierung und Bauleitung von Eisenbahn-,  
 Strassen- und Brückenbauten, Fundierungen,  
 Wasserkraftanlagen, Wasserversorgungen und  
 Kanalisationen, Eisenbeton im Hoch- u. Tiefbau

Telephon Nr. 734

Telephon Nr. 734

## Verband Schweiz. Dachpappfabrikanten E. G.

Verkaufs- und Beratungsstelle

Peterhof, Bahnhofstrasse 30 — Zürich — Peterhof, Bahnhofstrasse 30

Telephon Nr. 3636 — Telegramme: Dachpappverband

Verkaufsstelle für

**Dachpapp** — **Holz-Zement** — **Klobmassen**  
**Filzkarton**

## Spezialfabrik für Lichtpauspapiere

**H. Messerli, Zürich und Bern**

Aelteste Lichtpausanstalt der Schweiz. — Gegr. in Zürich 1876  
 liefert prompt und billig unter Garantie:

**Lichtpauspapiere** eigener, bewährter Fabrikation,  
**Lichtpausapparate** diverser Systeme, pneumat. u. elektr.  
**Lichtkopien** auf blauem, weissem und braunem Grund,  
**Plandruck** (Trockendruckverfahren) schwarz und farbig.

**KAISER & Co. MASCHINEN-  
FABRIK A G  
CASSEL 24**

**Drahtseilbahnen.**

Hängebahnen, Elektro-  
 Bahnen, Ketten- u. Seil-  
 Bahnen, Bremsberge u.  
 Bremsesenke  
 Streckenfor-  
 derungen.



Vertreter: Fritz Marti A.-G., Bern.

## R. DIETRICH & Co. A.-G., ZÜRICH

Fabrik m. Geleise-Anschluss i. Altstetten. Tel.: Seln. 1890 u. 4501

**Grosses Lager in Maschinenölen jeder Art.**

Elektromotoren-Oele — Turbinen-Oele — Dampfzylinder-Oele  
 Automobil-Oel und Motorwagenfett

Wasserlösliches Bohrlöl — Bodenöl — Leinöl  
 Bodenwische — Schmierseife — Carbolinum etc. etc.

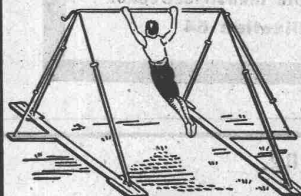
Schweizerische Turngerätefabrik

**Alder-Fierz & Gebr. Eisenhut**

Küsnacht bei Zürich

## Turngeräte aller Art

für Schulen, Vereine  
 und Private



Uebernahme kompletter  
 Einrichtungen für Turn-  
 hallen und -Plätze

**Telephon**

Man verlange Preis-  
 Courant

## Zeiss - Nivelliere

jeder Grösse liefern wieder und teilen Preise und Bedin-  
 gungen auf Anfrage mit

**Emil Pfenninger & Co.**  
**Zürich**

**Technisches Versandtgeschäft**

# AERO

komplette autom. Betonier-Anlagen

Gewähr für grösste Arbeitslohn-Ersparnis.  
Vollständige Ausnutzung aller Materialien  
und Bindemittel. Grosse Rentabilität.

## Robert Aebi & Co

### ZÜRICH

**MARTIN KELLER & Co**  
Spezialitäten in chem.  
bautechn. Produkten  
**WALLISELEN-ZCH.**



Kaltwasserfarben:  
**INDURIN & IDEAL I & II**

Oelfarbnersatz  
**MEIROL**

beste Anstrichfarbe für Innen  
und Aussen.

Innenanstrichfarben:  
**BLANC-FIX & BRILLANTWEISS**

**ORIGINAL-  
Avenarius Carbolineum**  
seit 40 Jahren bewährt.

Billiger, guter Holzkonservierungsanstrich  
„**ACOLA**“

sogenanntes Sparcarbolineum (von Avenarius)

Zement- und Betonabdichtung **INERTOL**

Rostschutz-Spezialfarben:  
**INERTOL & GLASURIT**

Trockenlegung und Schwammverfüllung  
**PINOL & RACO**

Techn. Anstriche für alle Industriezwecke.

Telephon Wallisellen 64

# ESCHER WYSS & Co

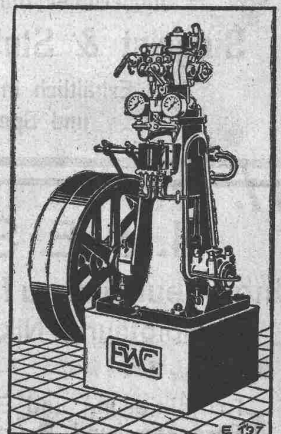
Zürich

## Eis- und Kühl-Maschinen

in allen Grössen und für  
sämtliche Kühlzwecke ::

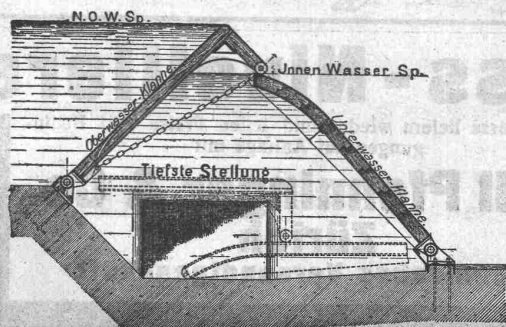
für

Eisfabriken  
Schlachthäuser  
Bierbrauereien  
Markthallen  
Molkereien  
Metzgereien  
Hotels, Schiffe usw.

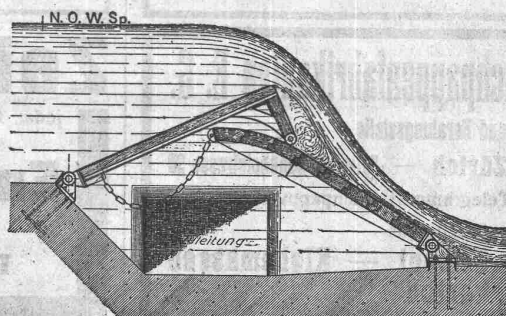


67/19

Höchste Stellung.



Zwischen-Stellung.



Hydraulisches

## Dachwehr

müheles bedienbar durch  
Stauwasser, keine Pfeiler  
und Dienststege, bestens  
bewährt bei starkem Eis-  
gang.

Ingenieurbureau

**Huber & Lutz**  
Zürich

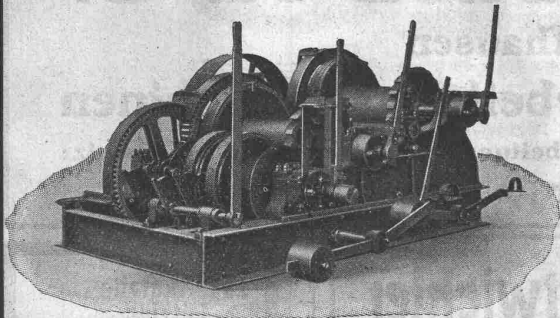
# Rollmaterial Und Baumaschinen A. G.

R · U · B · A · G, Zürich

Seidengasse 16

Hebezeuge · Steinbrecher  
Mischmaschinen · Motoren  
Seilbahnen

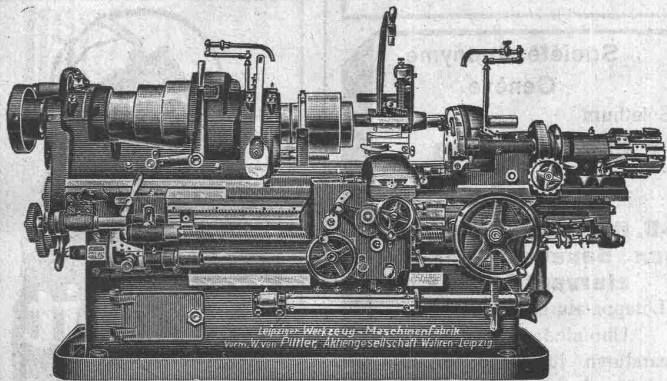
☞ Grosse Lager ☜



# Centralheizungen J. Rukstuhl, Basel

## ORIGINAL PITTLER

Revolver Automaten  
Halbautomaten



**H. Graf-Buchler, Zürich**  
Werkzeugmaschinen

Splügenstrasse 12  
beim Bahnhof Enge

Telephon: Selnau 4452

### A.-G. „UNION“ in BIEL, Fabrik in METT

Erete schweizerische Fabrik für elektrisch geschweisste Ketten.

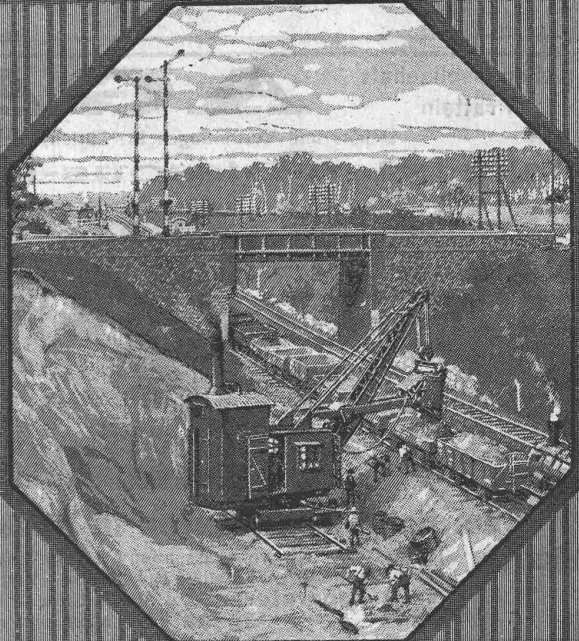
## Ketten aller Art



für Industrielle und landwirtschaftliche Zwecke.  
Grösste Leistungsfähigkeit.  
Ketten v. höchst. Tragkraft.

NB. Handelsketten nur durch Eisenhandlungen zu beziehen.

## Löffelbagger



**Menck & Hambrock**  
Altona-Hamburg

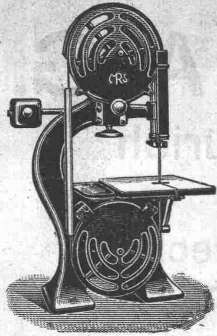
Vertreter für die Schweiz:

**Fritz Marti A.G.**  
Bern, Murenstrasse 83  
Fernsprecher Nr. 1074

# Metall- & Kabelwerke A.G., Dornach

Kupfer, Messing, Bronze, Nickellegierungen  
in Blechen, Stangen, Profilen, Drähten etc.



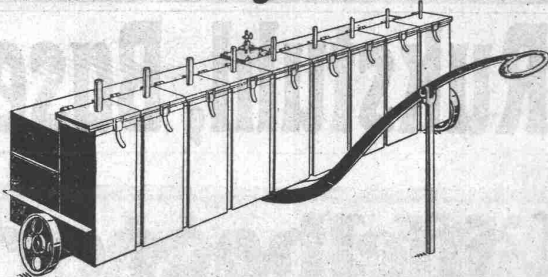


Maschinenfabrik  
**Rauschenbach A.-G.**  
Schaffhausen

**Moderne Holzbearbeitungs-Maschinen**

Alleinverkaufsbureau in Holzbearbeitungsmaschinen für die Schweiz:  
**Rud. Brenner & Co., Basel.**

Fahrbare **Acetylen-Hochleistungsentwickler**



für stündliche Gasleistungen bis zu 50 000 Liter zum Autogenschweissen im Hoch- und Tiefbau, Eisenbahn- und Brückenbau, Werften, Thermogenarbeiten, Beleuchtungs- und Scheinwerferanlagen usw., nach den Patenten.

**Acetylen-Motor, Bern, Belpstrasse Nr. 30**

Lagermetalle  
Lötzinn  
Metalle  
Technische Artikel

**Vestit Metall**

A.-G.  
Zürich.



Aktiengesellschaft  
Pratteln

**AGA**

Société Anonyme  
Genève

Dépôts und Vertretungen in: Zürich, Bern und Solothurn

**Acetylen-Dissous-Fabrikation**

**Ia. H.-D. Autogene Schweiss- und Schneide-Anlagen**  
**Dissous-Reduzierventile**  
Bleilötbrenner  
Autos-, Motorrad- und Boot-  
Beleuchtungen



**Ia. H.-D. Hart- und Weichlöt-  
anlagen Sauerstoff-Reduzier-  
ventile**  
Lötapparaturen für die  
Uhrenindustrie  
Heizapparaturen für Laboratoriums-  
zwecke, für chemische Fabriken,  
Aerzte, Zahnärzte, Apotheker, etc.

**Sämtliche Apparaturen in höchster Vollendung.**

**Wichtig** ist: dass Sie sich vor Anschaffung eines Apparates an unsere Adresse wenden. —  
Kostenvoranschläge. Kataloge zu Diensten. Vertreterbesuch sofort. Prima Referenzen.  
**AGA-Apparaturen** sind die besten und sparsamsten im Betrieb.  
**Eigene** Fabrikation aller Apparaturen.



**Ausgezeichnete Bedachung**  
Langjährige Garantie,  
auch gegen Hagelschlag.  
Absolut sturmsicher.  
Schöne, billige äussere Wand-  
verkleidung.  
Unverwüsthche Täfer und Decken.  
**Eternit Niederurnen.**



**Renfer & Cie A.-G.**

Biel-Bözingen  
liefern

**Bahnschwellen  
u. Stangen mit Bellit-  
Neu imprägniert.  
Parquets.**



**HEIZÖFEN**

für  
Jeden Bedarf

**Ofenfabrik  
Sursee**

Grösste Ofenfabrik  
der Schweiz.  
Eigene bewährte  
Konstruktionen.