

**Zeitschrift:** Schweizerische Bauzeitung  
**Herausgeber:** Verlags-AG der akademischen technischen Vereine  
**Band:** 73/74 (1919)  
**Heft:** 3

## **Werbung**

### **Nutzungsbedingungen**

Die ETH-Bibliothek ist die Anbieterin der digitalisierten Zeitschriften. Sie besitzt keine Urheberrechte an den Zeitschriften und ist nicht verantwortlich für deren Inhalte. Die Rechte liegen in der Regel bei den Herausgebern beziehungsweise den externen Rechteinhabern. [Siehe Rechtliche Hinweise.](#)

### **Conditions d'utilisation**

L'ETH Library est le fournisseur des revues numérisées. Elle ne détient aucun droit d'auteur sur les revues et n'est pas responsable de leur contenu. En règle générale, les droits sont détenus par les éditeurs ou les détenteurs de droits externes. [Voir Informations légales.](#)

### **Terms of use**

The ETH Library is the provider of the digitised journals. It does not own any copyrights to the journals and is not responsible for their content. The rights usually lie with the publishers or the external rights holders. [See Legal notice.](#)

**Download PDF:** 01.04.2025

**ETH-Bibliothek Zürich, E-Periodica, <https://www.e-periodica.ch>**

# Schweizerische Bauzeitung

**Abonnementspreis:**

Schweiz 30 Fr. jährlich  
Ausland 36 Fr. jährlich

**Für Vereinsmitglieder:**

Schweiz 24 Fr. jährlich  
Ausland 29 Fr. jährlich  
sofern beim Herausgeber  
abonniert wird

DES SCHWEIZ. ING.- & ARCHITEKTEN-VEREINS & DER GESELLSCHAFT EHEM. STUDIERENDER DER EIDG. TECHN. HOCHSCHULE.

**WOCHENSCHRIFT****FÜR BAU-, VERKEHRS- UND MASCHINENTECHNIK**

GEGRÜNDET VON A. WALDNER, ING. HERAUSGEBER A. JEGHER, ING., ZÜRICH

Verlag: A. & C. Jegher, Zürich — Kommissionsverlag: Rascher & Cie., Zürich und Leipzig

**ORGAN****Insertionspreis:**

4-gespalt. Pettizelle oder  
deren Raum . 50 Cts.  
Haupttitelseite: 80 Cts.  
Alleinige Inseraten-An-  
nahme: Rudolf Mosse,  
Annoncen-Expedition,  
Zürich, Basel und deren  
Filialen und Agenturen

**DRAHTLAMPE** **MITRALAMPE**

FÜR WOHNRAUME & WERKSTATTEN FÜR STRASSEN UND HALLEN

PRO  
PRA

## Löhle & Kern A.-G. für Eisenbau, Zürich

Entwurf und Ausführung von

# Eisenkonstruktionen aller Art.

## Eisenbeton im Hoch- und Tiefbau

Fabriken, Lagerhäuser, Silos etc. — Patent. hölzerner Fachwerksbinder.

Statische Berechnungen jeder Art — Expertisen — 30jährige Erfahrung

Ingenieurbureau

## Klingler & Leuprecht

Diplom. Ingenieure

Wallstrasse Nr. 24 Basel Telephone Nr. 6254

# PERSONEN- & WAREN-AUFZÜGE

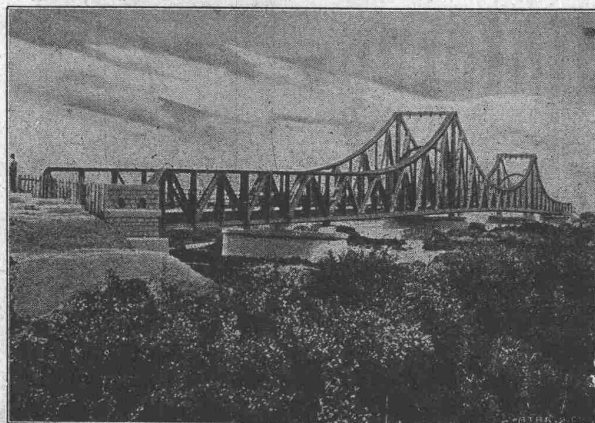
nach  
bewährtem  
System

für jede Leistung und Betriebsart

Schweiz. Wagonsfabrik Schlieren A. G., Schlieren-Zürich

Telephon: Selnau 11.15

Telegr.: Wagonsfabrik Schlieren



Untere Strassenbrücke des Diepoldsauer Rheindurchstiches.

A.-G. der Maschinenfabrik von

## Theodor Bell & Cie.

Kriens-Luzern

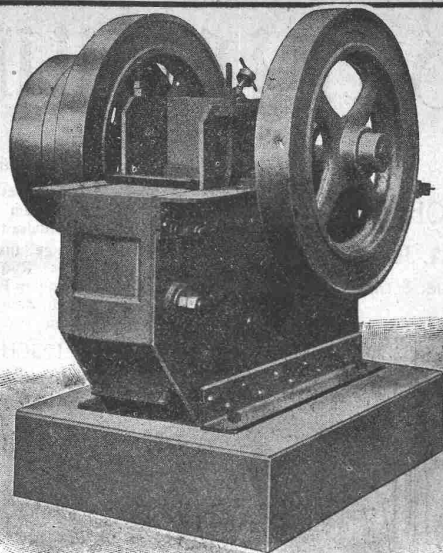
(Schweiz)

## Eiserne Brücken Hochbaukonstruktionen

Leitungsmaste

Krane

Wehranlagen



**Robert Aebi & Co**

Gegründet 1880

**Zürich**

Gegründet 1880

**Neuer Steinbrecher**

für Leistungen von 30 bis 100 m<sup>3</sup>

**Komplette Hartzerkleinerungs- und  
Kies-Aufrüstungs-Anlagen**

**Waschmaschinen**

**Hebezeuge**

**SCHWEIZERISCHE MAGNETA A.-G., ZÜRICH**

erstellt als Spezialität

**Elektrische Zentraluhrenanlagen**

für Städte, Schulhäuser, Fabriken etc. Ueber 100000 Magneta-Uhren in allen Weltteilen in Betrieb.

Moderne  
**INDUSTRIEBAUTEN**

mit der Zeit angepassten Ausführungen  
projektiert rasch und wirtschaftlich

**H. KNOBEL, ZÜRICH 6**

Weinbergstrasse 53a. Telefon: Hottingen 20.48

**Ingenieur- und Architekturbureau**

SPEZIALKONSTRUKTIONEN:

1. Anlagen für Textilindustrie,
2. Gebäude für Elektrochemie,
3. Werkstätten für Maschinenbau,
4. Giessereien und Montierungshallen.

**Keine Unternehmung**

**Kosmos-Falzbautafeln**

zum Isolieren feuchter Wände etc.

**Asphalt-Isolierplatten**

für Grundwasser-Abdeckung etc.

Karbolinum, Teeröl, Wandisolier-  
Asphalt, Isolierteppiche, Asphalt-  
und Eisenlacke, Schlackenwolle,  
sowie alle Teer- u. Asphaltprodukte

liefern

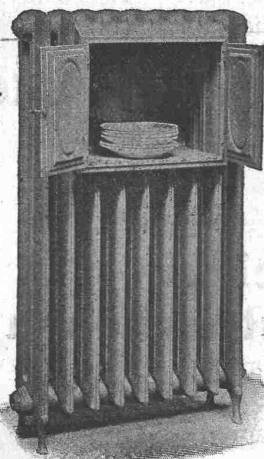
**Gysel & Cie., Horgen**

Asphaltfabrik Käpfnach — Telephon 24  
Telegramme: Asphalte



GESELLSCHAFT DER LUDW. VON ROLL'SCHEN EISENWERKE

FILIALE: **EISENWERK CLUS** KT. SOLOTHURN



**Cluser Radiatoren**

55 verschiedene Modelle

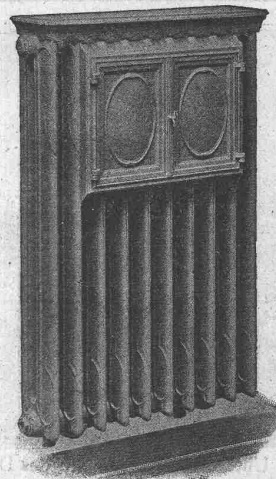
**Cluser Heizkessel**

für Warmwasser- und Niederdruck-Dampfheizung, sowie für  
gewerbliche Anlagen. — Ueber 9000 Cluserkessel im Betriebe.

Rippenhelzröhren, Wärmeplatten,  
Wärmeschränke, Wärmetische, Ventile,  
Formstücke und Flanschen.

Lieferung ab Vorrat.

Zu beziehen durch die Installationsfirmen.





# ESCHER WYSS & C<sup>IE</sup>

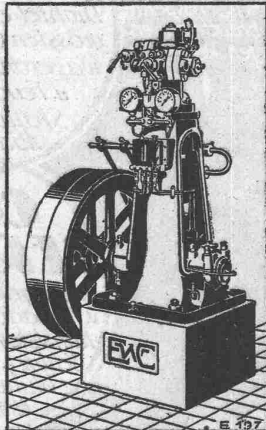
Zürich A 155

## Eis- und Kühl-Maschinen

in allen Grössen und für  
sämtliche Kühlzwecke ::

für

- Eisfabriken
- Schlachthäuser
- Bierbrauereien
- Markthallen
- Molkereien
- Metzgereien
- Hotels, Schiffe usw.



46/18

## Alfr. Schmidweber's Erben

Zürich 8 — Dietikon

Innen- und Aussendekorationen  
in poliertem Marmor und Granit

Goldene Medaille Schweizer. Landes-Ausstellung,  
Bern 1914



**Badische Maschinenfabrik**  
Seboldwerk Durlach Gegründet 1854



## Sandstrahlgebläse

in neuester und vollkommener Bauart  
für alle vorkommenden Verwendungszwecke  
D. R. P. — D. R. G. M.

Maschinen für die Gussputzerei  
sowie

**Dekapierapparate**  
für Bleche und Walzeisen

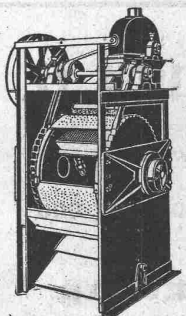
Sämtliche Maschinen und Einrichtungen  
für

**Eisen-, Stahl- und Metall-  
Giessereien**

Vertreter für die Schweiz:

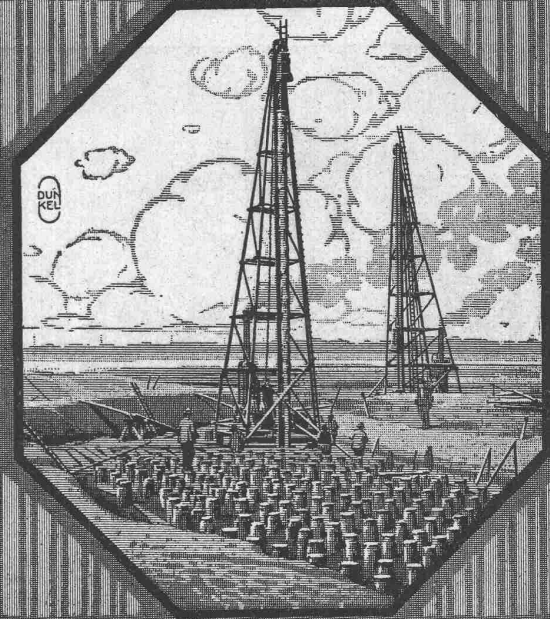
**Ingen. Ed. Gams, Zürich 8**

Seegartenstrasse 2  
Telephon Nr. 5780



Sandstrahlgebläse  
mit Rotationstrommel

# Rammen



**Mensch & Hambrock**  
Altona-Hamburg

Vertreter für die Schweiz:

**Fritz Marti A.-G.**  
Bern

Murtenstrasse 65  
Fernsprecher Nr. 1074

*Gliedermeter*  
Marke

**„Siesto“**

sind die besten.

Erhältlich in allen besseren Eisenhandlungen.

**Siegrist & Stokar, Masstabfabrik  
Schaffhausen.**

## K. Schäffer

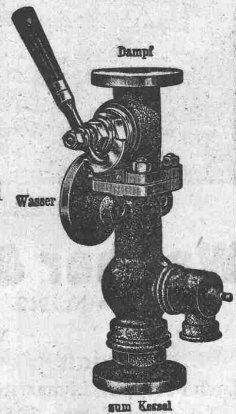
Lager und Verkaufsstelle  
von

**Schäffer & Budenberg**  
G. m. b. H.

Zürich, Stampfenbachstr. 61



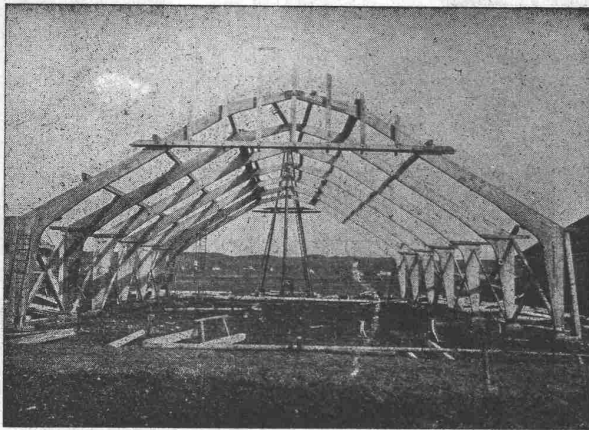
- Manometer
- Thermometer
- Hähne
- Ventile
- Schleber
- Injektoren
- Wasserstände
- Pumpen



zum Kessel

**Patentierter Vertikallamellenbinder**

Statisch einwandfreie Holzkonstruktionen



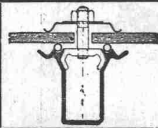
**Schuppenbauten** (Billige Lagerräume)  
Dreigelenkbogen ohne Zugband

Projektierendes Ingenieurbureau

**Gustav Thurnherr**

Zürich, Limmatquai 34

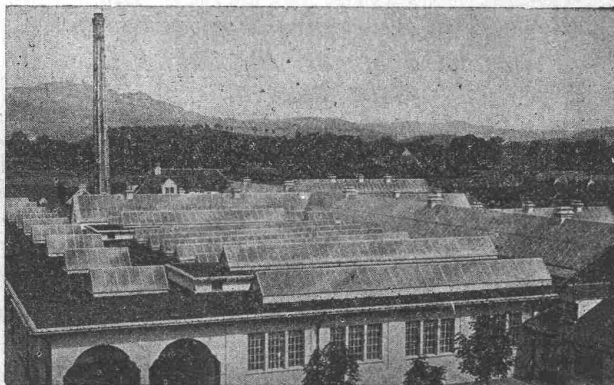
Zahlreiche Referenzen



**J. Louis Müller, Luzern**  
**Kittlose Glasdächer**  
für einfache und Doppelverglasung.  
**Entlüfter.** Schweizer Fabrikat.

**Kittlose Glasdächer**

(System Zimmermann)



Städt. Schlachthof Bern, 4000 m<sup>2</sup>

**Walther & Müller, Bern**

Telephon Nr. 912 — Telegramme: Walthermüller

Vertreten in:

**Zürich**

durch **P. Appel**, Limmatstr. 55  
Telephon: Selnau 66.54

**Frauenfeld**

durch **J. Tuchschild's Erben**  
Telephon Nr. 70

Eigenes technisches Bureau — Verlangen Sie unsern Besuch.

**FABRIKATION u. VERTRIEB  
CHEM. BAUTECHN. ARTIKEL**

**JGAS**

Kitt- u. Anstrichpräparat, Säuren,  
Laugen, Öle, Feuer- u. Wasser-  
beständig. Zum Aufkleben von  
Linoleum u. Parketts. Zur  
Befestigung von  
Maschinen.

**JGOL**

Wetterbeständige Kitt- u.  
Anstrichmasse auf Beton u.  
Mauerwerk, Terrassen, Däch-  
er, Eisen u. Rostschutz-An-  
strich. Imprägnier-  
g. Schwamm.

**SIKA**

Man verlange  
Offerte, Prospekte,  
Gebrauchsanweis-  
ungen, Referenzen

Dichtet erprobt gegen  
grössten Grund- u. Berg-  
wasserdruck, Schlagregen  
u. Feuchtigkeit.  
Staubtrockene  
Abdichtung.

Eigenes Ver-  
suchslaboratorium.  
Langjährige  
Garantien.

**CON-  
SERVADO**

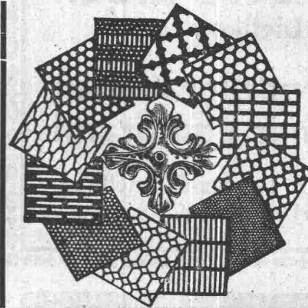
Imprägnierung u. Härtung  
u. Fassaden, Putz, Natur-  
kunststein, Vorsatzbeton.  
Schutz g. Salpeter-Aus-  
blühungen und  
Atmosphären.

TELEPHON SELN. 3963

TELEGRAMME, SIKAS

**KASPAR WINKLER u. Co**

NEUGASSE 99 **ZÜRICH** NEUGASSE 99



**H. HEER & Co.**

OLTEN

SPEZIALITÄT:

Gelochte und  
gepresste Bleche

**Cliche's**  
für Buchdruck

**Armbruster &  
Söhne**  
Zürich  
Ob. Säule

tel. 63 65

**Verzinkerei Zug A. G.**

Fabrik für verzinkte  
lackierte und rohe Blechwaren

Blecharbeiten nach jeder Zeichnung und  
nach Mustern

**Lohnverzinkung**

Verzinken von Draht in Rollen und Drahtgeweben.



**Landis & Gyr A.G. Zug**  
**Elektrizitätszähler**  
 FERRARIS - WATTMETER  
 ZEIT- & SPERRSCHALTER

Wirtschaftliche und betriebssichere **Ofen-Anlagen** für sämtliche Industrien  
 Generatorgasfeuerungen auch für minderwertige Brennstoffe.  
 Spez.: Glüh- u. Härteöfen, Schmelz- u. Schmiedeöfen, Dampfkesselinmauerungen, Hochkaminbau  
 Für Projekte, Kostenvoranschläge, sowie Ausführungen empfiehlt sich bestens  
 Prima Referenzen. **E. ROMEGIALLI, WINTERTHUR** Telephone 1186  
 Grosses Lager in feuerfesten Materialien. Haus gegründet 1881. Geübtes Spezial-Personal.

Moderne  
**Schindelmaschinen**  
 + Patent + Nr. 79041  
 Leistungsfähigkeit 80 000 Stück Ia Dachschindeln.  
 Kraftbedarf 1,5 HP. — Im Betrieb zu sehen.  
 Prospekte verlangen.  
 Alleinige Fabrikanten  
**Finsterwald & Lehner, Konstrukt.**  
 Stilli, Aargau.

Das patentierte  
**Stuckfabrikat**  
 von  
**Ernst Haberer & Co., Bern**  
 Sulgenauweg 38 — Telephone Nr. 943  
 ersetzt vollwertig  
**Rabitzarbeiten.**  
 Aufträge werden rasch ausgeführt und trocken  
 versetzt, wie: Gewölbe aller Art — Bögen —  
 Kästen — Gesimse und Kehlen — Platten etc.

**Zeiss - Nivelliere**  
 jeder Grösse liefern wieder und teilen Preise und Bedingungen auf Anfrage mit  
**Emil Pfenninger & Co.**  
**Zürich**  
 Technisches Versandtgeschäft

**Verband Schweiz. Dachpappenfabrikanten E. G.**  
 Verkaufs- und Beratungsstelle  
 Peterhof, Bahnhofstrasse 30 — Zürich — Peterhof, Bahnhofstrasse 30  
 Telephone Nr. 3636 — Telegramme: Dachpappverband  
 Verkaufsstelle für  
**Dachpappen — Holz-Zement — Klebmassen**  
**Filzkarton**

M i e t e	R							
	U							
	B							
	A. G. ZÜRICH							
		Seidengasse 16						
		Telefon, Selnau 2752			Telegr. Rubag			

Lokomotiven Bagger :: Lokomobile Seilbahnen Rangier-Anlagen Brech-, Sortier- und	Wasch-Anlagen Krane :: Hebezeuge Mischer :: Pumpen Kompressore Motore	K a u f
--	---	---------

# Baumann, Koelliker & Co. Freileitungsbau Zürich 2

## Aktiengesellschaft für Holzhandel u. Holzindustrie Sitz in Genf

Bureau in Zürich, Usterstrasse 19, Telephon: Selnau 4587  
Sägereien und Hobelwerke in Chur und Staad  
Telegramm-Adresse: „Bois“

Beste Bezugsquelle für

**Bretter und Hobelwaren aller Art  
Kisten, Kübel etc.**

**PATENT-ANWÄLTE**  
**E. BLUM & C.** DIPL. INGENIEURE  
GEGRÜNDET 1878 · ZÜRICH · BAHNHOFSTR. 74



1 WATT- & 1/3 WATT-

**DRAHTLAMPEN**

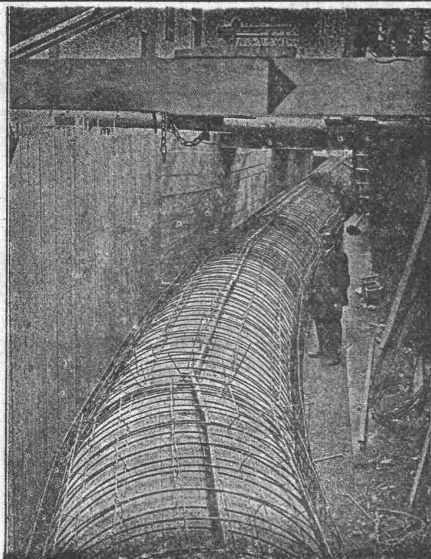
Erstklassiges  
Schweizer Fabrikat

Gezogener Leuchtdraht  
nach eigenem Verfahren  
hergestellt

Goldene  
Medaille  
S.L.A.B.  
1914

**LICHT A.-G.  
ZUG**

Fabrik in Goldau



Druckrohr in Eisenbeton von 2 m Durchmesser der  
Wasserkraftanlage Stöcklin & Cie., Basel, 1916/17.

## Dr. Nowacki vorm. E. Froté & Cie.

Telephon **Zürich 7** Hottingerstrasse  
Hottingen 4410 52

### Industriebauten

in Beton und Eisenbeton  
Geschäftshäuser, Fabriken, Magazine

### Flüssigkeitsbehälter

Reservoirs, Stofffänger  
Behälter für Heisswasser, Säuren, Cele, Gase

### Klär- und Filteranlagen

zur Reinigung von Fäkal- und Fabrikabwassern

## Gusseiserne Muffen- und Flanschenröhren sowie Formstücke

Schweizer  
Normalien

Lager  
in Winterthur



für  
normalen  
und höhern  
Betriebsdruck

**Kägi & Co., Winterthur**

Telephon Nr. 496

## PHOTOGRAPHIE Spezialität in Architektur-Aufnahmen

Techn. Konstruktionen, Intérieur, Maschinen etc.  
Aufnahmen für Kataloge und Werke aller Art.

**H. Wolf-Bender, Kappelergasse 16, Zürich.**

— Atelier für technische Photographie. —

## TREIBRIEMEN

in Leder und Balata, Näh- und Binderiemern,  
technische Lederartikel, Riemenverbindungen

**Gut & Co., Lederhandlung, Zürich**

## A.-G. „UNION“ in BIEL, Fabrik in METT

Erste schweizerische Fabrik für elektrisch geschweisste Ketten.

## Ketten aller Art



für industrielle und landwirtschaftliche Zwecke.  
Grösste Leistungsfähigkeit.  
Ketten v. höchst. Tragkraft.

NB. Handelsketten nur durch Eisenhandlungen zu beziehen.

## Gewerbebank Zürich A.-G.

Rämistrasse 23, Ecke Waldmannstrasse — Gegründet 1868.  
Verzinsung von Geldeinlagen

1. in laufender Rechnung nach Uebereinkunft
2. auf Einlagehefte mit weitgehendster Verfügbarkeit  
4 1/2 %
3. gegen Obligationen mit Halbjahrescoupon 5% in  
Stücken von 250, 500, 1000 und 5000 Franken.  
Besorgung aller bankgeschäftlichen Transaktionen.  
Die Direktion.

Unser Institut wird durch die Schweiz. Revisionsgesellschaft A.-G. geprüft.