

Zeitschrift: Schweizerische Bauzeitung
Herausgeber: Verlags-AG der akademischen technischen Vereine
Band: 73/74 (1919)
Heft: 5

Werbung

Nutzungsbedingungen

Die ETH-Bibliothek ist die Anbieterin der digitalisierten Zeitschriften. Sie besitzt keine Urheberrechte an den Zeitschriften und ist nicht verantwortlich für deren Inhalte. Die Rechte liegen in der Regel bei den Herausgebern beziehungsweise den externen Rechteinhabern. [Siehe Rechtliche Hinweise.](#)

Conditions d'utilisation

L'ETH Library est le fournisseur des revues numérisées. Elle ne détient aucun droit d'auteur sur les revues et n'est pas responsable de leur contenu. En règle générale, les droits sont détenus par les éditeurs ou les détenteurs de droits externes. [Voir Informations légales.](#)

Terms of use

The ETH Library is the provider of the digitised journals. It does not own any copyrights to the journals and is not responsible for their content. The rights usually lie with the publishers or the external rights holders. [See Legal notice.](#)

Download PDF: 15.03.2025

ETH-Bibliothek Zürich, E-Periodica, <https://www.e-periodica.ch>

Aktiengesellschaft
Pratteln

AGA

Société Anonyme
Genève

Dépôts und Vertretungen in: Zürich, Bern und Solothurn

Acetylen-dissous-Fabriken

Ia. H.-D. Autogene Schweiss-
und Schneide-Anlagen
Dissous-Reduzierventile
Ia. schwed. Holzkohlen
Silicium Eisendraht und
Gusstäbe
Bleilötbrenner
Autos-, Motorrad- und Boot-
Beleuchtungen



Ia. H.-D. Hart- und Weichlöt-
anlagen Sauerstoff-Redu-
zierventile
Lötapparaturen für die
Uhrenindustrie
Heizapparaturen für Laboratoriums-
zwecke, für chemische Fabriken,
Aerzte, Zahnärzte, Apotheker, etc.

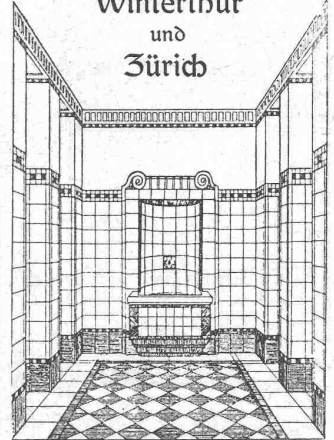
Sämtliche Apparaturen in höchster Vollendung.

Wichtig ist: dass Sie sich vor Anschaffung eines Apparates an unsere Adresse wenden. —
Kostenvoranschläge. Kataloge zu Diensten. Vertreterbesuch sofort. Prima Referenzen.
AGA-Apparaturen sind die besten und sparsamsten im Betrieb.
Eigene Fabrikation aller Apparaturen.

**PRO
PRA**

ist die Schutzmarke für
KLISCHEES
aus meinem Atelier
für Künstler. Reklame
MAX DALANG
ZÜRICH
Rämistr. 5 Tel. Hoff. 5637
Verlangen Sie Muster
Ihrer Branche

Georg Streiff & Co.
Winterthur
und
Zürich



Spezialgeschäft für keramische
Boden- und Wandbeläge.



Klein-Hebezeuge:

Flaschenzüge
Laufwinden
Wellenböcke
Stockwinden
Laufkatzen
Fusswinden
Bauwinden
Wandwinden

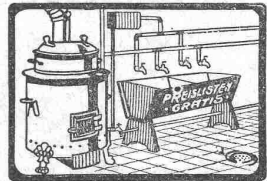
sowie **Ketten** als:

Kran- und Bindeketten
Galketten
Rollenketten
Zerlegbare Ketten
liefern als Spezialität:

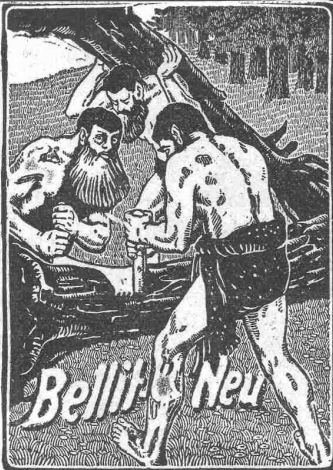
J. Brun & Cie, Nebikon
Ketten- und Hebezeugfabrik

Stets grosser Lagervorrat in couranten Hebezeugen
und Ketten.

**OFENFABRIK
SURSEE**



**WASCHHERDE
FÜR
PRIVATE
HOTELS ANSTALTEN
WÄSCHEREIEN**



Renfer & Cie A.-G.
Biel-Bözingen
liefern

**Bahnschwellen
u. Stangen mit Bellit-
Neu imprägniert.
Parquets.**

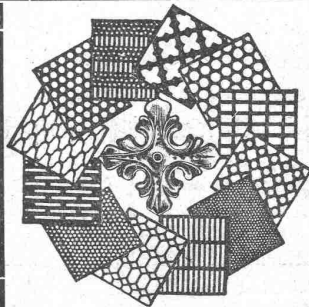
Verband Schweiz. Dachpappenfabrikanten E. G.

Verkaufs- und Beratungsstelle

Peterhof, Bahnhofstrasse 30 — Zürich — Peterhof, Bahnhofstrasse 30
Telephon Nr. 3636 — Telegramme: Dachpappverband

Verkaufsstelle für

**Dachpappen — Holz-Zement — Klebemassen
Filzkarton — Teerfreie Dachpappen**



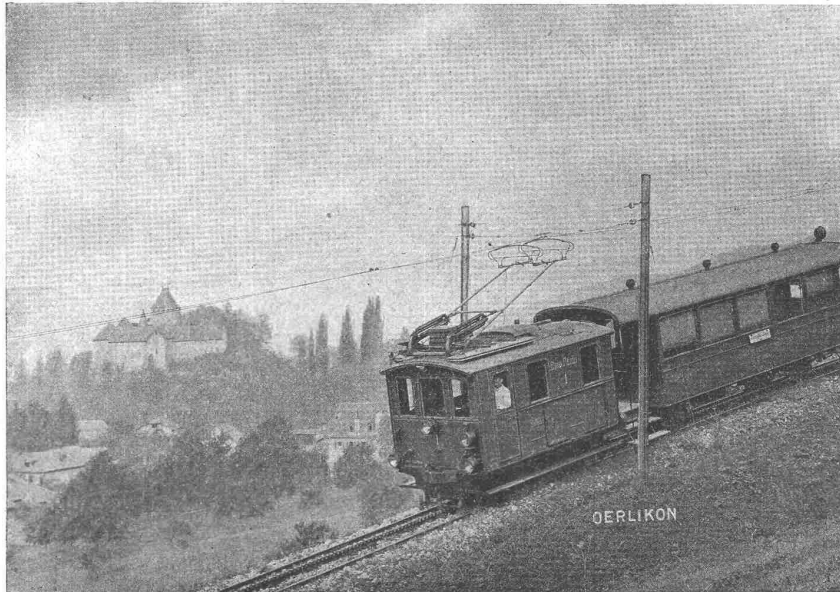
H. HEER & Co.
OLTEN

SPEZIALITÄT:

Gelochte und
gepresste Bleche

MASCHINENFABRIK OERLIKON OERLIKON

Elektrische Zahnradbahn Blonay-les Pléiades (s. Vevey)



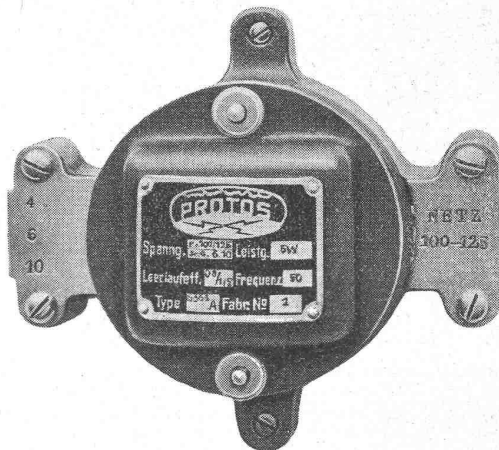
Zugskomposition auf der Steilrampe von 200 ‰

Elektrische Lokomotiven für Bahnen aller Art, Motorwagen, Transportwagen für Akkumulatoren- und Oberleitungsbetrieb
Elektrohängebahnen, Schiebebühnen, Spillwinden

Klingel - Transformatoren zur Stromversorgung von Sonnerie-Anlagen

Einfache Schwachstromentnahme aus Starkstromnetzen

Unbegrenzte Lebensdauer
Zuverlässiger, billiger Betrieb

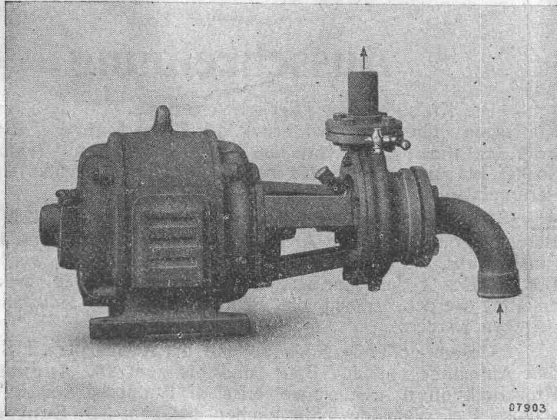


Kurzschlussicher
Plombierbar

Von Elektrizitätswerken geprüft. Zum Anschluss zugelassen.

Telephonwerke „PROTOS“ A.-G., Albisrieden-Zürich

B B C



Hauswasserpumpe bestehend aus einer einstufigen Sulzer-Zentrifugalpumpe, direkt an einen BBC-Dreiphasenmotor angebaut.

Hauswasserpumpen

für Wohnhäuser und gewerbliche Anlagen

Gedrängte Bauart

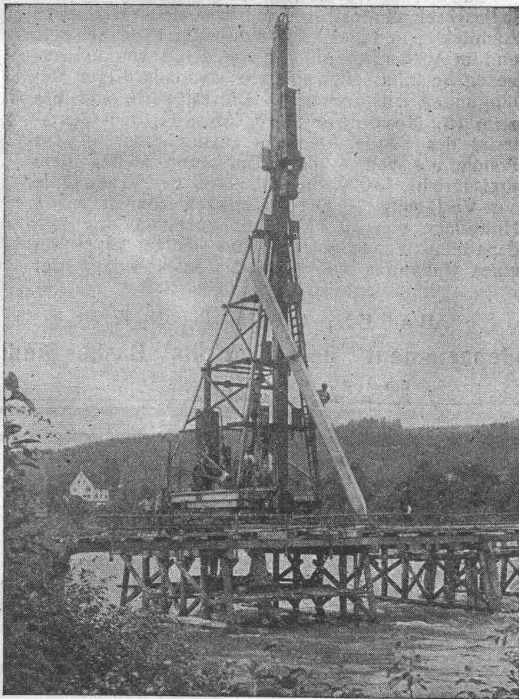
Wegfall von Grundplatte und Kupplung

Geringe Anschaffungskosten

6 Grössen

für Fördermengen bis 25 m³/h und bis 60 m max. Förderhöhe.

A.-G. BROWN, BOVERI & C^{IE} BADEN (SCHWEIZ)
 Verkaufsbureaux: Baden, Basel, Bern, Lausanne



Vom Bau der Eisenbahnbrücke über die Aare bei Däniken.
 Rammung der Pfahljoche mit Eisenbetonpfählen (System Züblin)

Ed. Züblin & C^{ie} A.G.

Zürich

Basel

Eisenbetonbau

Brücken

Fundationen

Hochbauten

Submissions-Anzeiger.

Termin	Auskunftstelle	Ort	Gegenstand
6. August	Ziegler & Haller, Arch.	Burgdorf	Alle Bauarbeiten zum Aufnahmegebäude „Steinof“ in Burgdorf.
10. „	Hochbaubureau der S. B. B.	Basel	Erd- und Maurerarbeiten für einen Lagerschuppen im Güterbahnhof Wolf.
20. „	Brückeningenieur d. S. B. B.	Basel	Lieferung der Eisenkonstruktion zur Aarebrücke bei Uttingen (235 t).

Buchstaben a. echter Bronze

Schrifttafeln, Firmen- und Türschilder etc. schnellstens lieferbar. Eilige Aufträge werden binnen 8 bis 14 Tagen ausgeführt. Schriftenkatalog mit 87 Schriftarten kostenlos. Anfertigung v. Modellen jed. Art billigst.

Heinrich Keim, München
Belgradstrasse 18 Fernruf Nr. 34273

Offerten zur Verwertung von Erfindungspatenten
E. IMER-SCHNEIDER INGENIEUR GENÈVE

Die Inhaber folgender schweizerischer Patente wünschen mit schweizerischen Fabrikanten bzw. Interessenten in Verbindung zu treten und sind gerne bereit, Lizenzen zu erteilen oder die Patente zu verkaufen.

Nr. 62381 vom 6. September 1912, **Vickers Limited**, auf: „Patronen-Zuführungsmechanismus f. selbsttät. Feuerwaffen.“

Nr. 69711 vom 18. August 1914, **The Dunlop Rubber Co Ltd.**, auf: „Laufdecke für Radreifen.“

Nr. 56879 vom 4. April 1910, **Eduard Ridley Debenham & Eduard Clarke**, auf: „Rechenmaschine.“

Gefl. Offerten oder Vorschläge werden durch Herrn **E. Imer-Schneider**, Ingénieur-Consell, 8, Bd. James Fazy in Genf, weiterbefördert.

MARTIN KELLER & Co
 Spezialitäten in chem.
 bautechn. Produkten
WALLISELLEN ZCH.


Original Avenarius-Carbolineum
 Indurin — Ideal I und II
 (Kaltwasserfarben)
 Blancfixe „Cellarius“ — Brillantweiss
 (Beste Weisspulver)
 Inertol — Pinol — Raco
 Trockenlegung — Schwammverteilung

Verzinkerei Zug A. G.

Fabrik für verzinkte
 lackierte und rohe Blechwaren

Blecharbeiten nach jeder Zeichnung und
 nach Mustern

Lohnverzinkung

Verzinken von Draht in Rollen und Drahtgeweben.

Schweizerische Bundesbahnen

Kreisdirektion II

Ausschreibung

Die Kreisdirektion II der schweizerischen Bundesbahnen eröffnet Konkurrenz über die Ausführung der **Erd-, Maurer-, Eisenbeton- und Steinhauerarbeiten** für den II. Bauabschnitt (von Oberkante Sockel bis unter Dach) des neuen Aufnahmegebäudes und für die Perroneinbauten des Bahnhofes Biel.

Pläne und Uebernahmsbedingungen liegen vom **21. Juli** an im Bureau der bauleitenden Architekten **Moser & Schürch** in Biel zur Einsicht auf, wo auch die Eingabeformulare bezogen werden können. Für den Bezug der Pläne sind **50 Fr.** zu hinterlegen, welche zurück-erstattet werden, sobald die Pläne in sauberem Zustande zurückgegeben werden.

Gesamt- oder Teilangebote mit der Aufschrift: „II. Bauabschnitt des Aufnahmegebäudes Biel“ sind bis zum **18. August 1919** der Kreisdirektion II der schweizerischen Bundesbahnen in Basel verschlossen einzusenden. Sie bleiben bis zum **30. September 1919** verbindlich.

Basel, den 15. Juli 1919.

Kreisdirektion II.

WETTBEWERB

 zur Erlangung von Entwürfen für ein Volkshaus
 auf dem Burgvogtei-Areal in Basel

Mit Ermächtigung des Regierungsrates des Kantons Basel-Stadt eröffnet das Baudepartement einen Wettbewerb zur Erlangung von Plänen für ein Volkshaus auf dem Burgvogtei-Areal an der Rebgaße in Basel. — Zu diesem Wettbewerb werden zugelassen die in Basel seit mindestens zwei Jahren niedergelassenen Architekten und die Basler Architekten in der Schweiz und im Auslande. Allfällig von den Bewerbern zugezogene Mitarbeiter müssen ebenfalls diesen Bedingungen entsprechen. — Die Entwürfe sind **bis zum 15. November 1919, abends**, dem Sekretariat des Baudepartements einzureichen. — Zur Prämierung von 4 bis 5 Entwürfen stehen dem Preisgericht 13000 Fr. und 1000 Fr. für Ankäufe zur Verfügung. — Die Unterlagen können gegen Hinterlage von 10 Fr. beim Sekretariat des Baudepartements bezogen werden. Jedem Einsender eines Entwurfes wird bei der Rücksendung der hinterlegte Betrag zurückerstattet.

BASEL, den 15. Juli 1919.

Baudepartement des Kantons Basel - Stadt.

„Fides“

Treuhand - Vereinigung
 Zürich 1
 Bahnhofstrasse 33
 Absolut unabhängiges Institut
 Telegr.: „Fides“. Tel.: Seln. 60.98

Revisionen
 Buchhaltungs- und Betriebsorganisa-
 tionen, Liquidationen, Sanierungen.
Vermögens-Verwaltungen
 Konstituierung von Aktien-
 Gesellschaften im In- und Auslande.
Bildung u. Leitung v. Syndikaten.
 Beratung in Steuer- und Beteiligungs-
 Angelegenheiten.

Bruno Wehrli, phototechnische
 Anstalt

Kilchberg bei Zürich

 Vergrößerung und Verkleinerung von Plänen, Landkarten
 Zeichnungen etc. auf jeden Masstab

Tiefbautechniker.

Zu einer Flusskorrektur wird vorübergehend ein im Wasserbau praktisch erfahrener, jung. Techniker für Beaufsichtigung gesucht. Anmeldungen mit Zeugnisabschriften usw. und Gehaltsansprüchen sind bis zum **11. August** an das Tiefbauamt des Kantons Zürich zu richten.

Zürich, den 30. Juli 1919.

Kantonsingenieur
Zürich.

Flußeisendraht

blank, verzinkt etc.

Gußstahlförderseil- draht;

Federstahldraht

blank;

Klavierseitedraht

poliert; liefert vorteilhaftest

Otto Gnaedinger, Zürich 7.

Erfindungs-Patente
Marken-Muster-
& Modell-Schutz im In- u. Ausland
H. KIRCHHOFER vormals
Bourry-Séguin & Co., ZÜRICH
1880.
Gegründet.

Zur sachgemässen Ausführung von

Flechtzäunen

an rutschigen Böschungen, sowie allen andern im Erd- und Wasserbau vorkommenden

Faschinen-Arbeiten

empfiehlt sich

Herm. Hofmann, Sisikon

(Kt. Uri).

Referenzen zu Diensten.

Scizzlrpapiere

Paus-Detail

Detailzeichen, hochtransp.

Pauspapiere, geölt & ölfrei

Zeichenpapiere, assortirt

Schöllershammerzeichen

in Bogen, für Geometer

Lichtpauspapiere

Millimeterzeichen- &

Millimeterpauspapiere

i. Rollen & Blocs, braun & blau

liefert rasch & billig

Spezialgeschäft techn. Papiere

G. Sufer-Glogg, Basel 7.

Patentverkauf oder Lizenzabgabe

Die Inhaberin des Schweizerpatentes Nr. 73938 betreffend Verfahren und Vorrichtung zum Schleifen der Mantelfläche von kegelförmigen Rollen, wünscht mit schweizerischen Fabrikanten in Verbindung zu treten behufs Verkaufs des Patentes, bezw. Abgabe der Lizenz für die Schweiz, zwecks Fabrikation des Patentgegenstandes in der Schweiz.

Reflektanten belieben sich um weitere Auskunft zu wenden an das Patentanwaltsbureau E. Blum & Co A.-G., Bahnhofstrasse 74, Zürich 1.

Nord-Amerika Reise

Energischer, tatkräftiger Maschinen-Ingenieur, diplomiert an der Eidgenössischen Technischen Hochschule in Zürich, mit vielseitiger, langjähriger Erfahrung auf technischem, industriellem und kommerziellem Gebiet, reist in Privat-Geschäften in nächster Zeit nach den Vereinigten Staaten von Nord-Amerika und Kanada. — Der Betreffende ist in hervorragender Weise geeignet, die Interessen aller Art von seriösen Firmen oder Privat-Personen in Amerika zu vertreten u. stattet Interessenten auf Wunsch Besuche ab. Offerten wolle man gefälligst richten an „Maschinen - Ingenieur, Hauptpostlagernd Genf.“



Zu verkaufen wegen Anschaffung einer grössern Anlage

Telephon-Einrichtung

Linienwähler 50 Stat.

3 Jahre im Gebrauch, wie neu.

A. Schild A.-G., Grenchen



Stahlbandeisen

ca. 30/3 mm, aus einer Liquidation, billigst abzugeben. Muster zu Diensten. Interessenten wollen sich gefl. melden beim Notariatsbureau Brügger in Biel.

Beton-Rundeisen

erstklassiges österreichisches Flusseisen, vorzüglich in Qualität, nietenfest, in 10 m langen Stäben, 10 bis 30 mm Durchmesser, laufen noch bis Ende August 700 Tonnen in Buchs ein. — Abgabe nur in grossen Posten zu sehr günstigen Preisen. — Anfragen an

E. Kunz, Alemannengasse 23, Basel.

Sehr wenig gebrauchte Werkzeug- Maschinen

Werkzeuge jeder Art, verkauft billigst ab Lager
Alfr. Ziegler, Berlin N65
Reinickendorferstr. 41.

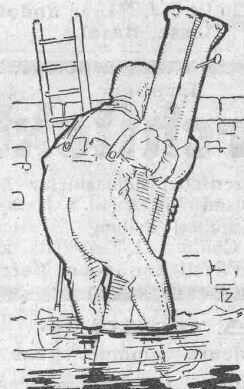
Eisenguß - Temperguß

zu Markpreisen
in **erstklassiger Qualität** liefern
Eisen- und Stahlgießereien
J. D. Brackelsberg, Milspe (Westfalen)
Alleinvertreter:
Otto Gnaedinger, Zürich

Turbines

à haute chute

Le Service des Eaux de Genève met en vente plusieurs turbines à haute chute (100 à 150 mètres) de 15 à 100 chevaux, usagées, à la suite de leur remplacement par des moteurs électriques. S'adresser au Bureau du Service des Eaux, 2, Quai de la Poste, qui enverra la liste des machines disponibles avec toutes indications utiles.



**WASSERDICHTER
HOSEN**
für Kanalarbeiter,
Ingenieure, Fischer,
etc.

**WALTER NAEF
& Co**
vormals

JOH. EMIL NAEF
Bahnhofstr. 54 Zürich
Telegr. Summarhof

Lichtpausanstalt
Albrecht
Zürich 1

Hirschengr. 80, Tel.: Hott. 5.67

**Heliographie
Plandruck**

Architecte

Suisse allemand, académicien, 12 ans de pratique en Allemagne, Autriche et en Russie, grande expérience pour la construction de villes et colonies, cherche place en Suisse française. Adresser offres à **Brast, Vordermeggen** (Lucerne).

Junger Tiefbauzeichner

an selbständiges, sauberes und rasches Arbeiten gewöhnt, **sucht eine Stelle**, wo er sich als Techniker weiter ausbilden kann. — Offerten erbeten unter Chiffre Z. M. 3912 an **Rudolf Mosse, Zürich.**

Grundbuchgeometer

und Tiefbautechniker mit mehrjähriger Praxis **sucht Stelle** auf Ende August. — Offerten unter Z. B. 3952 an **R. Mosse, Zürich.**

Ingenieur

mit 20jähriger Erfahrung im allgemeinen Maschinenbau u. Spezialitäten, **sucht**, gestützt auf prima Zeugnisse und Referenzen, sofort Stellung für Bureau, Betrieb oder Reise. Gefl. Offerten erbeten unter Chiffre B. J. 2717 an **Rudolf Mosse, Basel.**

Tüchtiger

Architekt

schweizerischer Nationalität, z. Zt. im Ausland tätig, **sucht z. Herbst** (event. früher) Stellung. Offerten unter Chiffre O. F. 4880 B. an **Orell Füssli-Annoncen, Bern.**

A vendre plusieurs communatrics

50 périodes, „Construction Général Electric Co. 1915“, très bon état, avec leurs tableaux et transformateurs: 1) 4 Groupes de 500 kW, haute tension 11000 volts, continu 500/525 volts, 1000 amp 2) 8 Groupes de 2500 kW, haute tension 11000 ou 6350 volts à volonté, continu 420 volts. 6000 ampères. S'adresser à **M. Bunet, 124, rue de la Boétie, Paris VIII**

Feldbahngeleis

neu, 600 mm Spur, mit Zubehör, sofort billig lieferbar, auch transit. Anfragen unter Chiffre Z. D. 3729 befördert **Rudolf Mosse, Zürich.**

Chaudières

On demande à acheter de rencontre une ou deux bonnes chaudières, vaporisant 4 à 6000 kg d'eau à l'heure. Adresser offres sous R. 25618 L. **Publicitas S.A., Lausanne.**

Sofort zu verkaufen Niederspannungs-Anlage

bestehend aus:

Gleichstrom-Nebenschluss-Dynamo

neues Fabrikat, mit einem Kollektor, bis 8 Volt und 4000 Amp., 600 Touren per Minute, für beidseitigen direkten Antrieb; dazu ein **Gleichstrom-Nebenschluss-Erreger-Dynamo und komplette Schaltanlage** mit allen nötigen Regulier- und Messinstrumenten. Gefl. Offerten erbeten unter V. 3978 A. L. an die **Publicitas A. G., Luzern.**

Anfrage.

Wer beabsichtigt ein **Baugeschäft zu übernehmen** event. als **aktiver Teilhaber** oder als **Nachfolger** mit 15 bis 20 Mille Einlagekapital zu betätigen.

Das altbewährte, gut renommierte Geschäft befindet sich in industriereicher Stadt im Kanton Bern. — Offerten sind zu richten unter Chiffre Z. C 3828 an die Annoncen-Expedition **Rudolf Mosse, Zürich.**

Zu verkaufen 730 PS Drehstrom-Einphasen-Umformergruppe, Fabrikat Oerlikon

bestehend aus 1 Hochspannungsmotor, 2000 Volt, 485 Touren, 50 Perioden, nebst Einphasen-Generator, 100/200 Volt, 5900/3000 Ampère, 485 Touren, 48,5 Perioden. Beide Maschinen auf gemeinsamer Grundplatte montiert. Ferner dazu eine **Erreger-Gruppe**, umfassend 1 Hochspannungsmotor, 1 Erreger-Dynamo und 1 Zusatz-Maschine, Erreger-Gruppe ebenfalls auf eine Grundplatte montiert. Sämtliche Maschinen und Zubehörderteile sind in sehr gutem Zustand und können berücksichtigt werden. Interessenten sind gebeten, Angebote einzureichen unter Chiffre B T. 66 an **Rudolf Mosse, Schaffhausen.**

Für sofort zu verkaufen

ein bestrenommiertes

Baugeschäft

in ganz zentraler Lage einer grossen industriereichen Stadt im Kanton Bern, mit besteingerichteter mechan. Schreinerei und Zimmerei, bestehend aus Wohnhäuser, Stallungen, Autoremisen, Lagerschuppen, Bauterrain. Offerten unter Chiffre Z. V. 3846 befördert **Rudolf Mosse, Zürich.**

Kleines Magazin a. Wellblech

zu kaufen gesucht.

Offerten mit genauen Angaben, wie Dimensionen, Beschaffenheit, Standort etc. erbeten unter Chiffre Z. S. 3868 an **R. Mosse, Zürich.**

Zu vermieten zirka 1000 Stück

Schalbleche

1.5 mm stark für Rippendecken. Schalfläche eines Bleches 100×44 cm. Offerten unter Chiffre Z. U 3870 befördert **Rudolf Mosse, Zürich.**

Stelle sucht

für die Ferien Studierender der Ingenieurschule (6 Semester absolviert) auf Bau oder in Bureau. Offerten unter Chiffre Z. Z. 3725 befördert **Rudolf Mosse, Zürich.**

Tiefbautechniker

sucht Stelle als

Betriebsleiter

in Ziegelei etc. Spätere aktive Beteiligung nicht ausgeschlossen. Offerten erbeten unter Chiffre J. 927 T. an **Publicitas A.-G., Thun.**

Ingenieur-Chemiker

diplomiert E. T. H., junger, tatkräftiger Schweizer

sucht Stellung

in einem chemischen Betrieb des In- oder Auslandes. Offerten etc. unter P. K. Postfach 271 Hauptbahnhof Zürich.

Deutscher Hochbautechniker

(Architekt), 27 Jahre alt, unverheiratet, gut geschulte Kraft, in Baugeschäften und bei der Staatsbehörde erfolgreich tätig gewesen, **sucht Stellung**

bei **grösserer Firma**. Gefl. Angebote unter E. 3261 an **Invaliddank, Breslau 5**, erbeten.

Junger

El.-Ingenieur

Diplom E. T. H., geb. Schweizer, mit Praxis, guten Sprach- und kaufmännischen Kenntnissen, viel gereist, **sucht geeignetes Wirkungsfeld**

la. Referenzen. Offerten unter Chiffre Z. J. 3684 beförd. **Rudolf Mosse, Zürich.**

Gesucht

auf 1. September, eventuell früher, künstlerisch befähigter

Architekt.

Offerten mit Skizzen, Zeichnungen und Gehaltsansprüchen unter Chiffre Z. J. 3884 an **Rudolf Mosse, Zürich.**

Ingenieurstudent **sucht Ferienstelle** bei Bahn- oder Wasserbau. Eintritt sofort. Offerten unter Chiffre Z. E. 3905 befördert **Rud. Mosse, Zürich.**

S. I. A.

Stellen-Vermittlung des Schweiz. Ing.- und Arch.-Vereins, Tiefenhöfe 11, Zürich.

(Bewerber zahlen 5 Fr. (Mitglieder 3 Fr.) Einschreibgebühr).

S. I. A.

Ingenieure u. Techniker für Vorarbeiten, Projekt u. Bauausführung von Strassen, Kanalisation, Wasserversorgung und Flussbau, nach Griechenland.
Stellen suchen.

Architekten, Ingenieure und Techniker verschiedener Branchen, total 28.

Stadt St. Gallen.

Stelle-Ausschreibung

Bei der Bauverwaltung der Stadt St. Gallen ist infolge Rücktrittes des bisherigen Inhabers die Stelle des

Baupolizei-Beamten

neu zu besetzen.

Gehaltsgrenzen gemäss neuer Verordnung: Fr. 5000.— bis Fr. 7800.—.

Bewerber, welche sich auf Grund ihrer technischen Vorbildung oder infolge der bisherigen praktischen Betätigung für dieses Amt eignen, wollen ihre **Anmeldungen** schriftlich und unter Angabe der nötigen Personalien (Alter, Bildungsgang, bisherige Tätigkeit) bis zum 9. August 1919 an den Vorstand der Bauverwaltung einreichen.

Normale Gesundheitsverhältnisse sind Wahlbedingung.

Nähere Auskunft über die Obliegenheiten erteilt der Stadtbaumeister (Bureau: Burggraben Nr. 2, 2. Stock, Zimmer Nr. 16) bis zum 5. August 1919 täglich von 11 bis 12 Uhr.

St. Gallen, den 29. Juli 1919.

Die Bauverwaltung.

Grösseres Baugeschäft in Basel
sucht

selbst. techn. Angestellten

Erforderlich sind: Eignung und Erfahrung als Unternehmer, organisatorische Begabung, Gewandtheit im Kalkulationswesen, Kenntnis der deutschen und französischen Sprache in Geschäft und Verkehr. Gut dotierte Stellung mit Aussicht auf Unterschriftsberechtigung. Anmeldungen mit kurzem Lebenslauf und Angabe der bisherigen Leistungen unter Chiffre M. 4553 Q. an **Publicitas A.-G., Basel.**

Schweizer Architekt

30 Jahre alt, mit langjähriger Auslandpraxis, übernimmt direkte Aufträge jeder Art, Stellung als

— **Baugenossenschafts-Architekt** —

oder selbständigen Posten auf Architekturbureau oder Bauplatz, repräsentationsfähig, erstklassige Referenzen. — Offerten erbeten unter Chiffre Z. N. 3888 an **RUDOLF MOSSE, ZÜRICH.**

Bauführer gesucht

für die Bauarbeiten der Bünz-Korrektion Wohlen-Waltenschwil. Als Bewerber kommen in Betracht: junger Bautechniker mit etwas Baupraxis, oder Bauzeichner, welcher selbständig nivellieren und einfachere Arbeiten im Felde machen kann. Dauer der Anstellung ca. 2 Jahre. Eintritt baldmöglichst. — Offerten mit kurzer Angabe des Lebenslaufes, Bildungsganges und Gehaltsansprüche sind bis Mitte August 1919 zu richten an das

Aarg. Wasserbauamt in Aarau
 (Bünzkorrektur).

Gesucht tüchtiger, zuverlässiger und selbständig arbeitender
Architekt-Bauführer

zu sofortigem Eintritt in Architekturbureau der Ostschweiz (grössere Landgemeinde). Offerten mit Gehaltsansprüchen und kurzer Angabe des Bildungsganges resp. der bisherigen Tätigkeit unt. Chiff. Z. H. 3958 an **Rudolf Mosse, Zürich.**

Gesucht

von grosser Maschinenfabrik
 auf dem Lande jung., tüchtiger

Bautechniker oder Bauzeichner

zur Anfertigung von Bauplänen für Mühlen und Projekten. Offerten mit nähern Angaben über theoretische und praktische Ausbildung, Alter, Gehaltsansprüche, Eintrittszeit, Referenzen etc., unter Beilage von Zeugniskopien und Photo unter Chiffre Z. O. 3739 an die Annoncen-Exp. Rudolf Mosse, Zürich.

Bauingenieur oder Techniker

für die Leitung einer grösseren Unternehmung in Hoch-, Tief- und Eisenbetonbau gesucht. — Bewerber mit langjähriger Bureau- und Baupraxis, gewandt im Verkehr und selbständig, wollen sich unter Angabe ihres Lebenslaufes, der Gehaltsansprüche und Referenzen unt. Chiff. Z. B. 3802 an **Rudolf Mosse, Zürich, melden.**

Bauingenieur

Schweizer, Diplom E. T. H., 6jährige Tiefbaupraxis bei Grossunternehmungen des In- und Auslandes, spez. Wasser- und Tunnelbauten, selbständiger Bauleiter, spricht Deutsch, Italienisch und etwas Franz., **sucht Stellung** zu wechseln. Offerten unter Chiffre Z. B. 3727 befördert die **Annoncen-Expedition Rudolf Mosse, Zürich.**

Tiefbautechniker

wünscht sich aktiv zu beteiligen.

Offerten erbeten unter Rc. 6890 Y. an **Publicitas A.-G., Bern.**

Gesucht per sofort

Ingenieur (diplomiert).

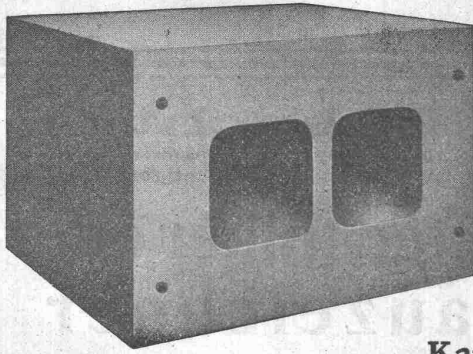
Bedingungen: Wärmetechniker, Qualifikation als Betriebs- u. Bureauchef, perfekte Kenntnis der französischen Sprache in Wort und Schrift, Auslandpraxis.

Gebrüder Lincke, A.-G., Ofenfabrik
 Zürich, Ausstellungsstrasse 55.

Reise-Ingenieur oder Techniker

mit Werkstättenpraxis und Kenntnisse der Werkzeugmaschinen von altem gut eingeführtem Werkzeugmaschinengeschäft **gesucht.** — Offerten mit ausführlichen Angaben über bisherige Tätigkeit, Konfession, Gehaltsansprüchen etc. zu senden an **Postfach 6278, Filiale 7, Zürich.**

Das beste, billigste
Zentralheizungskamin

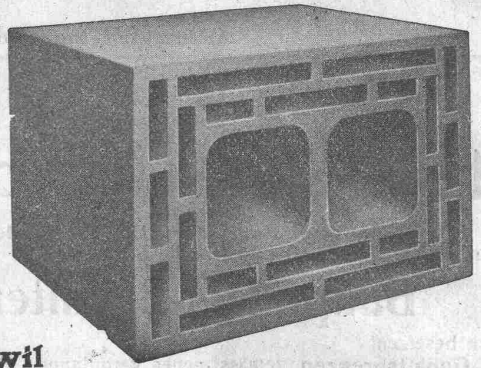


Isolit

⊕ Patent D. R. P.

Leichtes Versetzen.
Isolierter Rauchkanal.
Breites Mörtelaufleger,
Dauernd dichtes Kamin.
Ganz glatter Rauchkanal.

Das beste, billigste
Rauchkamin.

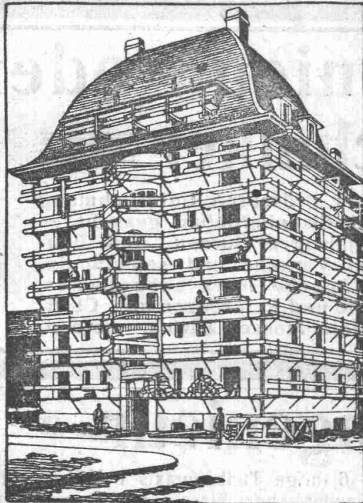


Bern
Effingerstrasse Nr. 19
Telephon 32.71

Kamin-Werk Allschwil
(Isolit- und Schoferkamine)

Verkaufsbureau Bern

Zürich
Seefeldstrasse Nr. 35
Telephon: Hottingen 50.19



Ansicht eines eingestülpten Hauses

Keine Gerüststangen mehr bei Verwendung des patent.

Universal-Gerüstträger „Herkules“

Einfachstes und schnellstes Verfahren im Eingerüsten.

Hauptvorteile gegenüber allen heutigen Systemen:

1. Die Gerüststangen fallen weg, nichts beengt den Platz am Gebäude; rasche Montage und Wegnahme der Gerüstträger.
2. Einfache Handhabung, Zusammenlegbarkeit, daher keine Spezialarbeiter erforderlich; bequemes Transportieren.
3. Hohe Tragkraft bei unbegrenzter Wiederverwendbarkeit der Träger.
4. Keine Eisenbestandteile im Mauerwerk, daher keine Rostflecken im Verputz zu gewärtigen.
5. Ueberall verwendbar; in Backstein-, Bruchstein- und Haustein-Mauerwerk leicht anzubringen.
6. Festes Eingreifen im Mauerwerk durch Spezialvorrichtung, die ein Schwanken oder Herausziehen aus der Mauer verunmöglicht.

Kein Hausbesitzer, Architekt oder Baumeister versäume seine Neubauten, sowie bestehende Häuser für Reparaturen mit dem bestbewährten „Herkules-Gerüst“ (ohne Stangen) zu versehen!
Uebernahme kompletter Gerüstungen. Reparaturen und Verputzarbeiten. Verkauf- oder mietweise Ueberlassung der „Herkules-Träger“ für Putz-, Spengler-, Maler- und Bildhauergerüste etc.

Verlangen Sie weitere Auskunft bei

Heinrich Hatt-Haller, Zürich

Hoch- und Tiefbau-Unternehmung



GESELLSCHAFT DER LUDW. VON ROLL'SCHEN EISENWERKE
· FILIALE: EISENWERK CLUS KT. SOLOTHURN ·



Cluser Heizkessel

für Warmwasser- und Niederdruck-Dampfheizung, sowie für gewerbliche Anlagen.

Bewährtes System.

Bequeme Reinigung während dem Betriebe.

Ueber 9000 Cluserkessel im Betriebe.

Radiatoren

55 verschiedene Modelle.

Rippenheizröhren, Wärmeplatten, Wärmeschränke, Wärmetische, Ventile, Formstücke und Flanschen.

Lieferung ab Vorrat.

Zu beziehen durch die Installationsfirmen.

