

**Zeitschrift:** Schweizerische Bauzeitung  
**Herausgeber:** Verlags-AG der akademischen technischen Vereine  
**Band:** 73/74 (1919)  
**Heft:** 8

## Werbung

### Nutzungsbedingungen

Die ETH-Bibliothek ist die Anbieterin der digitalisierten Zeitschriften. Sie besitzt keine Urheberrechte an den Zeitschriften und ist nicht verantwortlich für deren Inhalte. Die Rechte liegen in der Regel bei den Herausgebern beziehungsweise den externen Rechteinhabern. [Siehe Rechtliche Hinweise.](#)

### Conditions d'utilisation

L'ETH Library est le fournisseur des revues numérisées. Elle ne détient aucun droit d'auteur sur les revues et n'est pas responsable de leur contenu. En règle générale, les droits sont détenus par les éditeurs ou les détenteurs de droits externes. [Voir Informations légales.](#)

### Terms of use

The ETH Library is the provider of the digitised journals. It does not own any copyrights to the journals and is not responsible for their content. The rights usually lie with the publishers or the external rights holders. [See Legal notice.](#)

**Download PDF:** 01.04.2025

**ETH-Bibliothek Zürich, E-Periodica, <https://www.e-periodica.ch>**

# Schweizerische Bauzeitung

**Abonnementspreis:**

Schweiz 30 Fr. jährlich  
Ausland 36 Fr. jährlich

**Für Vereinsmitglieder:**

Schweiz 24 Fr. jährlich  
Ausland 29 Fr. jährlich  
sofern beim Herausgeber  
abonniert wird

**WOCHENSCHRIFT**

FÜR BAU-, VERKEHRS- UND MASCHINENTECHNIK

GEGRÜNDET VON A. WALDNER, ING. HERAUSGEBER A. JEGHER, ING., ZÜRICH

Verlag: A. & C. Jegher, Zürich — Kommissionsverlag: Rascher & Cie., Zürich und Leipzig

•ORGAN

**Insertionspreis:**

4-gespalt. Petitzeile oder deren Raum . 50 Cts.  
Haupttitelseite: 80 Cts.  
Alleinige Inseraten-Annahme: Rudolf Mosse, Annoncen-Expedition, Zürich, Basel und deren Filialen und Agenturen

DES SCHWEIZ. ING.- & ARCHITEKTEN-VEREINS & DER GESELLSCHAFT EHEM. STUDIERENDER DER EIDG. TECHN. HOCHSCHULE

## PERSONEN- & WAREN-AUFZÜGE

nach  
bewährtem  
System

für jede Leistung und Betriebsart

Schweiz. Wagonsfabrik Schlieren A. G., Schlieren-Zürich

Telephon: Selnau 11.15  
Telegr.: Wagonsfabrik Schlieren

## Löhle & Kern A.-G. für Eisenbau, Zürich

Entwurf und Ausführung von

# Eisenkonstruktionen aller Art.

### Baukontor Bern A. G.

Bureau: Hirschengraben 7  
Hauptlager: Effingerstrasse  
Telephone: 3271 und 1723

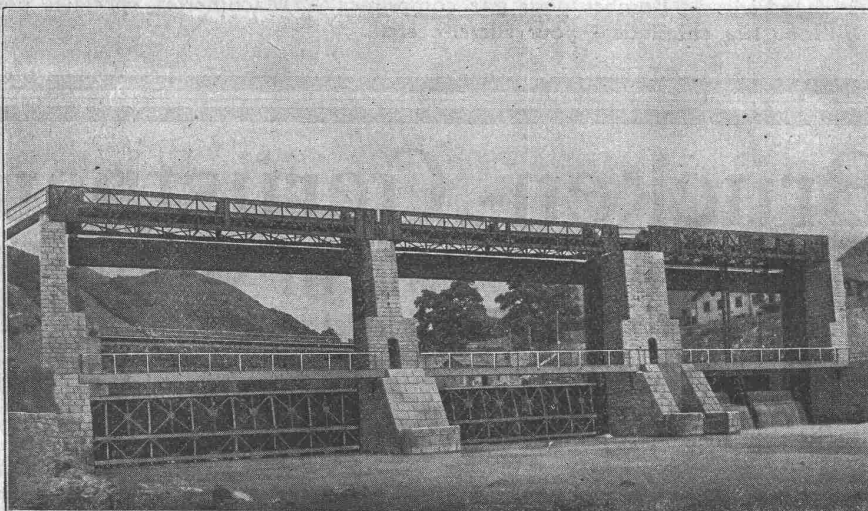
**Einkaufs- u. Auskunftsstelle**  
für Baumaterialien, Holz, Eisen en gros



### Verkauf sämtlicher Baumaterialien

Spezialgeschäft für Baukeramik  
Boden- und Wandplatten

**Erstklassige Vertretungen**  
Verkehr nur mit dem Baugewerbe



A.-G. der Maschinenfabrik von

## Theodor Bell & Cie

Kriens-Luzern (Schweiz)

## Wehranlagen

Eiserne Brücken  
Hochbau-Konstruktionen



**Otis Aufzugswerke**  
Schweizer Fabrikat, Gebr. Laue  
Wädenswil

♦♦  
Elektrische  
Hydraulische  
Transmissions-  
Hand-Aufzüge

Ueber 60000 Anlagen  
Telephon 89 Gegründet 1878



# TUBI TOGNI :: BRESCIA

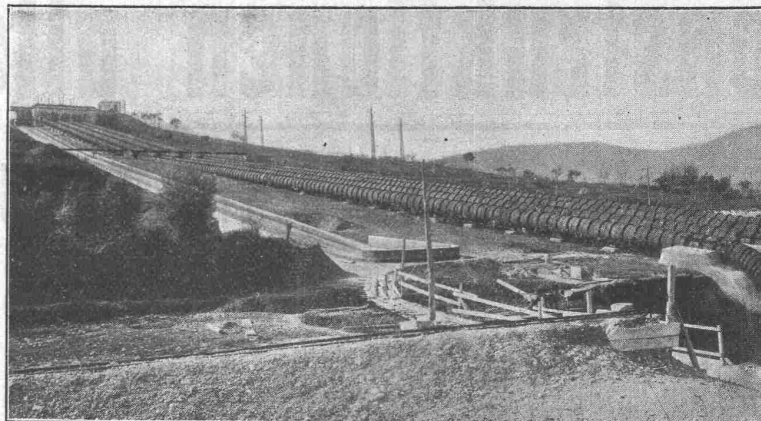
Société Anonyme au Capital de L. 15,000,000

Etablissements: **Brescia-Cogoleto** :: Bureaux: **Milan et Rome**

## Conduites forcées

en tôle d'acier soudée ou rivée de tous diamètres et pressions pour chûtes d'eau

**500**  
Installations  
exécutées



**Force totale**  
utilisée au  
dessus de  
**1,200,000 H. P.**

Soc. Ital. di Elettrochimica - Roma - Installation du Pescara

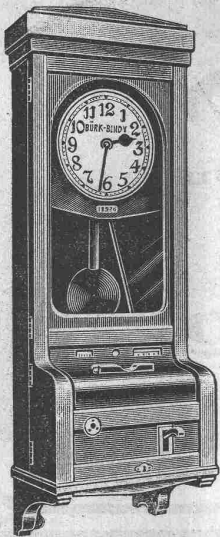
Barrages métalliques - grilles - appareils spéciaux de sécurité - vannes - Accessoires pour conduite d'eau  
Pylones métalliques - Réservoirs-Chaudières - Bombes pour gaz comprimés - Machineries spéciales pour  
l'Industrie chimique - pour sucrerie etc.

# Hallen-, Brücken-, Gerüstbau Holzkonstruktionen „System Stäubli“

in allen Kulturstaaten gesetzlich geschützt.

Profilierte Lamellenträger in jeder Form, ohne Eisen, ohne Leim,  
Beste Holzausnutzung, kleines Eigengewicht, leicht zerlegbar,  
wetterbeständig. Projekte und Ausführung

**Willy Stäubli, Zurlindenstrasse 115, Zürich**



# Arbeiter- und Personal-Kontroll-Apparate

für jede Arbeitszeit und Lohnrechnung passend

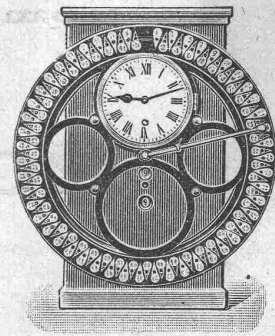
## Wächteruhren Laufwerke und Zählwerke

Verlangen Sie Offerten oder Vertreterbesuch.

### Bürk-Bundy A.-G. Zürich 1

Telephon: Selnau 810

Löwenstrasse 32



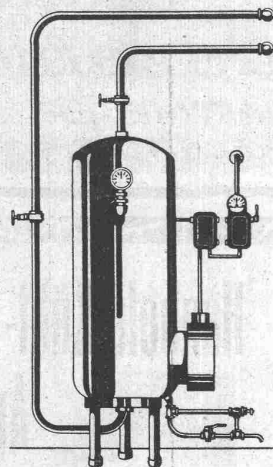
# Elektrische Energie

für  
Wärme-Erzeugung & Speicherung

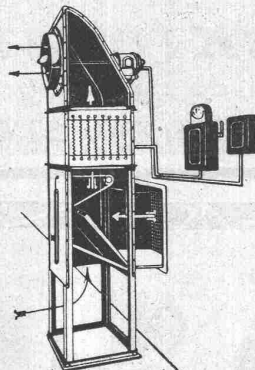
### Anwendungs-Gebiete

- Wasser- und Dampf-Heizungen
- Brauchwasser-Erwärmung
- Elektrische Zusatzheizungen
- Lufterhitzung für Heiz-, Trocken- und Dörranlagen
- Grossküchen
- Dampfwaschereien
- Chemische Siedereien

### Elektrisch beheizter Warmwasser-Apparat



### Elektrischer Fabrik-Heizapparat



### Fabrikations-Erzeugnisse

- Nieder- u. Hochdruck-Dampfkessel
- Elektro-Akkumulier-Dampfkessel
- Warmwasser-Akkumulierkessel
- Durchlaufkessel
- Elektro-Warmwasserspeicher
- Elektro-Kochkessel
- Elektro-Lufterhitzer
- Elektro-Kachelofen

80546

#### Schweizer Filialen

- Aarau, Bern, Biel, Chaux-de-Fonds, Genf, Lausanne, Lugano, Luzern, Montreux, Solothurn, St. Gallen, Zürich

GEBRÜDER  
**SULZER**  
AKTIENGESELLSCHAFT  
ABT. ZENTRALHEIZUNGEN  
WINTERTHUR

#### Ausland Filialen

- Paris, Marseille, Lyon, London, Rom, Mailand, Charkow, Bukarest, Kairo, Alexandrien, Kobe

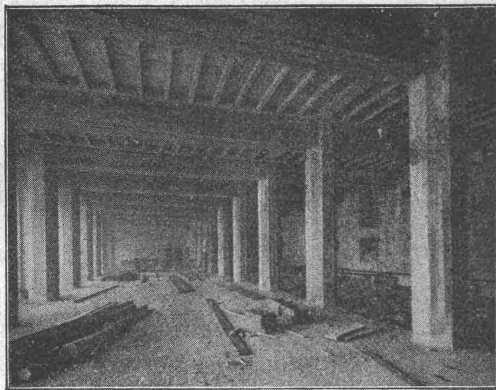
# AERO

**komplette autom. Betonier-Anlagen**

**Gewähr für grösste Arbeitslohn-Ersparnis.  
Vollständige Ausnutzung aller Materialien  
und Bindemittel. Grosse Rentabilität.**

## Robert Aebi & Co

**ZÜRICH**



## Terner & Chopard

Ingenieur-Bureau

**Zürich 1**

Telephon:  
Hottingen 19.15

Telegramme:  
Terucho

Caspar Escher-Haus

## Armierter Beton

im Hoch- und Tiefbau.

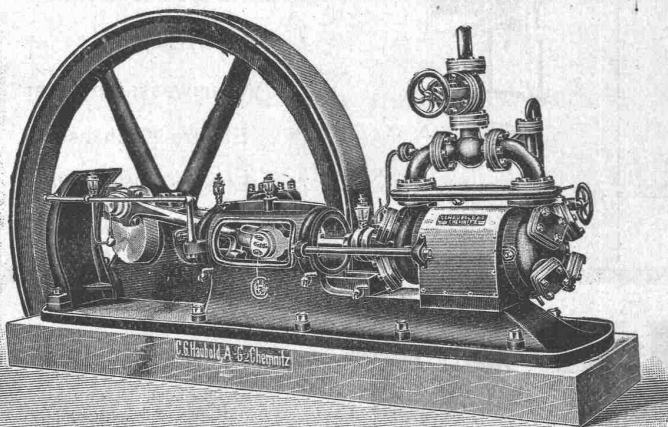
Spezialitäten

Industriebauten u. Hetzer-Konstruktionen

## Landis & Gyr A.G. Zug

### Elektrizitätszähler

FERRARIS-WATTMETER  
ZEIT- & SPERRSCHALTER

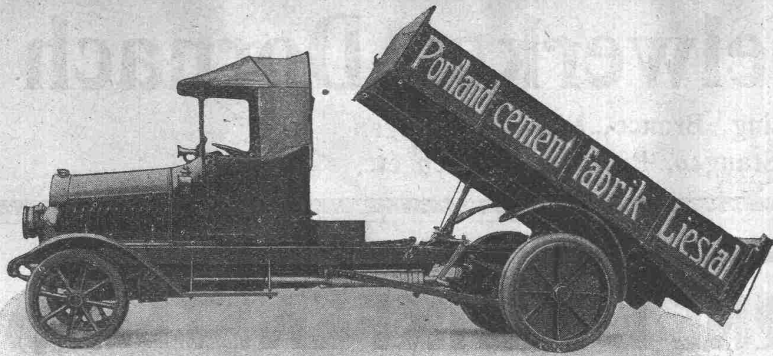


## Haubold Kühl- u. Eiserzeugungs- Anlagen

nach dem **Ammoniak-** und  
**Kohlensäure-Kompressions-System**

### C. G. Haubold A.-G., Chemnitz i. Sa.

Maschinenfabrik



# Lastwagen Omnibusse Traktoren

Motorwagenfabrik Berna A.-G.  
Olten (Schweiz)

Das Ideal aller Gerüste (ohne Stangen) ist das

## BLITZ-GERÜST

System E. Sohärer



Ungehindert freier  
Verkehr bei Ge-  
bäude-Renovati-  
onen,

### Neu- und Umbauten

Mietweise Erstel-  
lung für Maurer-,  
Steinhauer-, Speng-  
ler- und Maler-  
arbeiten etc. durch  
die Baugeschäfte:

Zürich:

Fietz & Leuthold, Zürich 8  
Fr. Erlmann, Zürich 2, Bleicherw. 36  
Winterthur: M. Häring  
Andelfingen: E. Landolt-Frey  
Bern: G. Rieser  
Luzern: E. Berger  
Bubikon: A. Oetiker, Baumstr.

Glarus: Rud. Stüssy-Aebly,  
Baumeister

Genf: Ed. Cuénod S. A.  
Neuhausen: Jos. Albrecht  
Herisau: Joh. Müller  
St. Gallen: Sigrist, Merz & Co  
Olten: Otto Ehrensperger  
Rheinfelden: F. Schär  
Solothurn: F. Valli, Baumstr.

Vermietung von Trägern an Baumeister und Private durch die  
**Schweiz. Gerüstgesellschaft A.-G.**  
Zürich 7

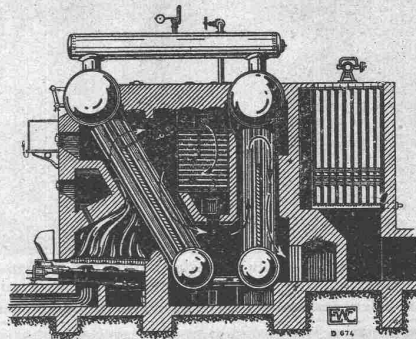
Steinwiesstr. 86, Tel. 21.34, Telegr.-Adr. „Blitzgerüst“

# ESCHER WYSS & C<sup>IE</sup>

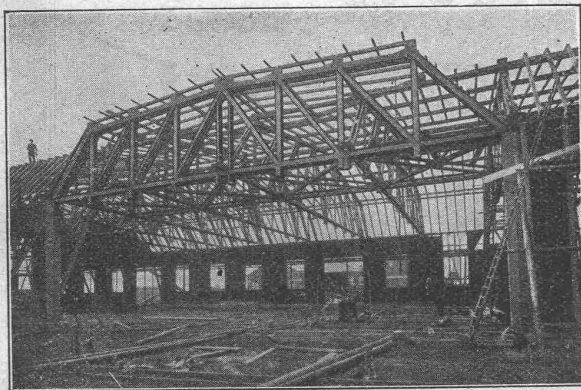
## Zürich

Dampfkessel und Feuerungen  
aller Art

**Garbe-Steilrohrkessel,**  
Schiffskessel, Ueberhitzer,  
Economiser, Elektr. Dampfkessel,  
Apparate, Behälter.



67/19



## Holzkonstruktion Syst. Gabaz

für  
**Industriebauten aller Art, Hallen- und Saalbauten,  
landwirtschaftliche Gebäude, Flugzeughallen  
Brücken und Brücken-Lehrgerüste etc.**

Rein gelenkig wirkende, elastisch arbeitende Fachwerkkonstruktion.  
Wirtschaftliche stützenlose Spannweiten für horizontale und steile  
Dacheindeckungen bis 30 m und mehr. Keine Materialüberbeanspru-  
chungen, deshalb praktisch unbegrenzte Lebensdauer. Bedeutende  
Baukostensparnisse, kürzeste Lieferzeit, sehr leicht transportabel.  
Man verlange Prospekt und unverbindlichen Ingenieurbesuch.

Kurzfristige kostenlose Projektbearbeitung u. verbindl. Offerstellung.

✚ 81727 ✚ Ingenieurbureau, Bauunternehmung Auslandpatente  
**Industrie- und Gartenstädte - Baugesellschaft**

32 Gessnerallee Zürich Telephon S. 44.56

# Metall- & Kabelwerke <sup>A.</sup>/<sub>G.</sub>, Dornach

Kupfer, Messing, Bronze, Nickellegierungen  
in Blechen, Stangen, Profilen, Drähten etc.

## SCHMIEDEISERNE FABRIKFENSTER SAMT EINGLASUNG

GLASDACH-

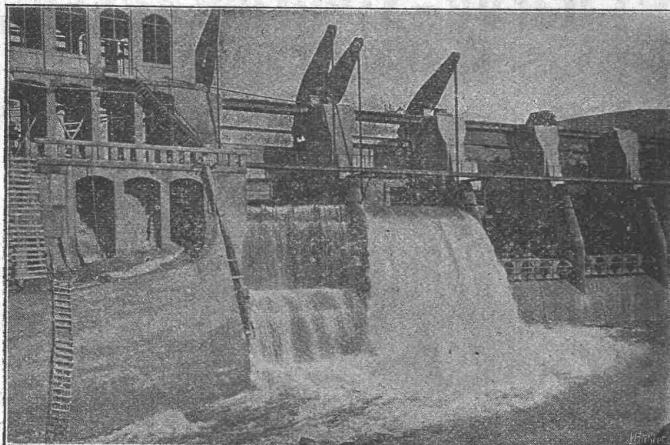
WERKE



ALTESTES SPEZIALGESCHAFT  
GEGRÜNDET 1854  
EIGENES INGENIEURBUREAU

SCHWEIZER  
FIRMA

# Simon Kulli Olten



Zwei von sieben selbsttätigen Ueberfallwehren, je 10,00 m breit, 6,00 m hoch,  
der Stauanlage Riegos y Fuerza del Ebro S. A. Tremp (Spanien).

### Selbsttätiger Hochwasserschutz

bei Wehranlagen und Talsperren.  
Selbsttätige Wasserspiegel- und Abflussregulierung an  
bestehenden und Neuanlagen.

### Selbsttätige und von Hand bedien- bare Wehrkonstruktionen.

Ausgeführt und im Bau:  
Ueber 1000 Meter Wehrebrette für ca. 8000 m<sup>3</sup>/sek  
Regulierfähigkeit.  
Illustrierter Katalog, Projekte und Kostenanschläge gratis.

**Stauwerke A.-G., Zürich** (Schweiz)

St. Peterstrasse 15.

TECHN. BUREAU  
BEAN

**BIGLER, SPICHIGER & C<sup>IE</sup>** A. G. BUREAU TECHN.  
S. A. BEARNE



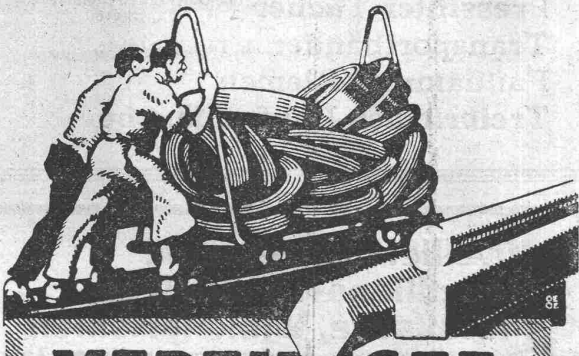
Fahrleitungsmaterial für elektr. Bahnen  
*MATERIEL DE LIGNES DE CONTACT POUR CHEMINS DE FER ELECTRIQUES*

# Baumann, Koelliker & Co.

Aktiengesellschaft für elektrotechnische Industrie

Zürich 1

Elektr. Kachelöfen



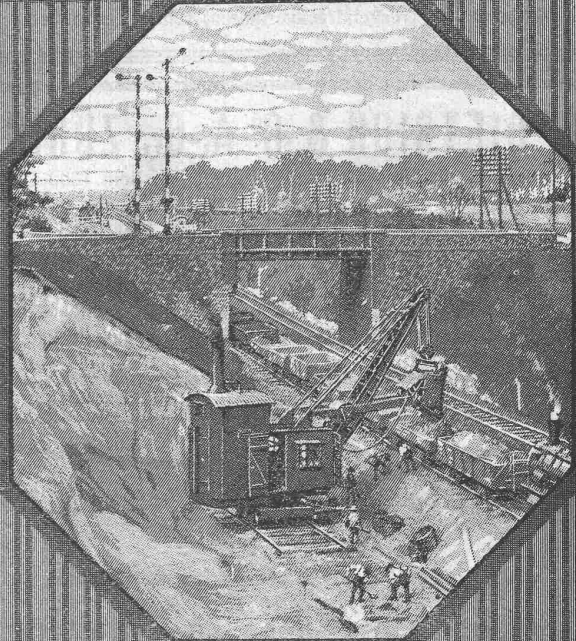
## VEREINIGTE DRAHTWERKE A.G. BIEL

EISEN & STAHL

BLANK & PRÄZIS GEZOGEN, RUND, VIERKANT, SECHSKANT & ANDERE PROFILE  
SPEZIALQUALITÄTEN FÜR SCHRAUBENFABRIKATION & FAÇONDREREI  
BLANKE STAHLWELLEN, KOMPRIMIERT ODER ABGEDREHT  
BLANKGEWALZTES BANDEISEN & BANDSTAHL  
BIS ZU 300<sup>mm</sup> BREITE  
VERPACKUNGS-BANDEISEN

GROSSER AUSSTELLUNGS-Preis SCHWEIZ, LANDESAUSSTELLUNG BERN 1914

# Löffelbagger



**Menck & Hambroek**  
Altona-Hamburg

Vertreter für die Schweiz:  
**Fritz Marti A.G.**  
Bern, Murtenstrasse 83  
Fernsprecher Nr. 1074

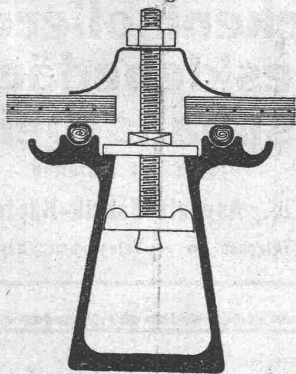
## J. Zeugin & Sohn, Pratteln bei Basel

Moderne Ofenbauten für alle Industrien ...  
Hochkaminbauten, Dampfkesselmauerungen

# Kittlose Glasdächer

(System Zimmermann)

Best bewährte Oberlichtbedachung für Fabriken, Bahnhöfe etc.



Sprosse „Fortuna“

## Walther & Müller, Bern

Telephon Nr. 912 — Telegramme: Walthermüller

Vertreten in:

Zürich

Frauenfeld

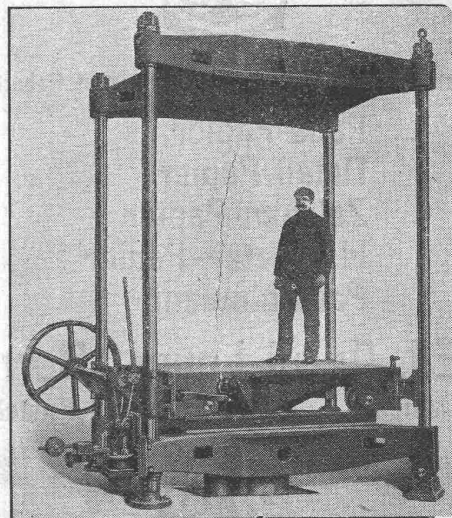
durch P. Appel, Limmatstr. 55  
Telephon: Selnau 66.54

durch J. Tuchschild's Erben  
Telephon Nr. 70

Eigenes technisches Bureau — Verlangen Sie unsern Besuch.

## HYDRAULISCHE PRESSEN

für alle Zwecke



H. GRAF-BUCHLER, ZÜRICH



Spezialfabrik für  
**Lichtpauspapiere**

**A. Messerli, Zürich und Bern**

Aelteste Lichtpausanstalt der Schweiz. — Gegr. in Zürich 1876  
liefert prompt und billig unter Garantie:

**Lichtpauspapiere** eigener, bewährter Fabrikation,  
**Lichtpausapparate** diverser Systeme, pneumat. u. elektr.  
**Lichtkopien** auf blauem, weissem und braunem Grund,  
**Plandruck** (Trockendruckverfahren) schwarz und farbig.

**M. Schoch-Wernecke**

**Treibriemen-, Schlauch- und Gurten-  
Weberei**  
Bureau Zürich: Münsterhof Nr. 14  
Telephon: Selnau 31.91

**Pressfilter-Tücher** für Oel, Seife, chemische  
Fabrikate  
**Transportbänder** für Torf, Kohle etc.  
**Fallhammer-Riemen**  
**Treibriemen-Hanfschläuche**

**R. DIETRICH & Co A.-G., ZÜRICH**

Fabrik m. Geleise-Anschluss i. Altstetten. Tel.: Seln. 1890 u. 4501

**Grosses Lager in Maschinenölen jeder Art.**

Elektromotoren-Oele — Turbinen-Oele — Dampfzylinder-Oele  
Automobil-Oel und Motorwagenfett  
Wasserlösliches Bohröl — Bodenöl — Leinöl  
Bodenwiche — Schmierseife — Carbolineum etc. etc.

**Nivellier-Instrumente  
Repetitions-Theodoliten  
Messische, Winkelprismen**

alles in nur erstklassiger Konstruktion von Kern, Zeiss,  
Fennel, liefert zu Fabrikpreisen

**J. Keller-Hoerni, Zürich 8**  
**Vermessungsgeräte**  
Telephon Hottingen 3776

Bei der  
**Hohlblock-Backsteinweise  
„ARISTOS“**

werden gegenüber gewöhnlichem Backsteinmauerwerk  
gespart:

**50% an Arbeitslöhnen, 40% an Mörtel.**  
**Rascheste Ausführung.**

**Beste Isolation** gegen Wärme- und Kälte durchgang.

Prospekte durch die Allein-  
vertretung für die Schweiz:

**Eisen u. Backsteine Bern**  
Murtenstrasse 8 Telephon 17.14

**KAISER & Co**  
**CASSEL 24**

Drahtseilbahnen



Vertreter: Fritz Marti A.-G., Bern.

**Brückenisolierungen  
Kiesklebedächer  
Asphaltarbeiten**

aller Art erstellen

**Gysel & Cie., Asphalt-Fabrik-Käpfnach (Horgen)**

Telephon 24 — Telegramme: Asphalt.

Ich offeriere mit 10 bis 20 Prozent Rabatt:

**Paus-Papier  
Detail-Papier  
Zeichen-Papier  
Millimeter-Papier  
Pausleinwand**

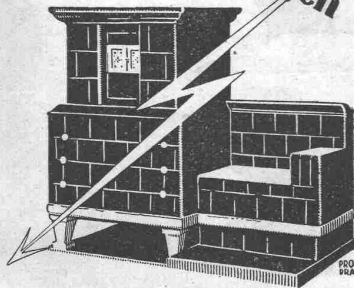
**Ed. Aerni-Leuch, Bern**  
Lichtpaus- und Plandruck-Anstalt

**Alfr. Schmidweber's Erben**  
Zürich 8 — Dietikon

**Innen- und Aussendekorationen  
in poliertem Marmor und Granit**

Goldene Medaille Schweizer. Landes-Ausstellung,  
Bern 1914

**Elektrische  
Wärmespeicher-Kachelöfen**



Vorteilhafteste Heizung mit billigem Nachtstrom. Ausreichende Wärmespeicherung für 16 stündigen Stromunterbruch. Gleichmäßige, gesunde Raumtemperatur. Kein Ruß - kein Rauch. Einfachste Bedienung. Wärmespeicheröfen in jeder Größe und Ausführung für Wohnräume, Bureaux usw. - Einfachere Öfen für Heizung von Werkstätten und dergleichen.

**Bei allen unsern Wärmespeicher-öfen sind die Heizkörper leicht auswechselbar**

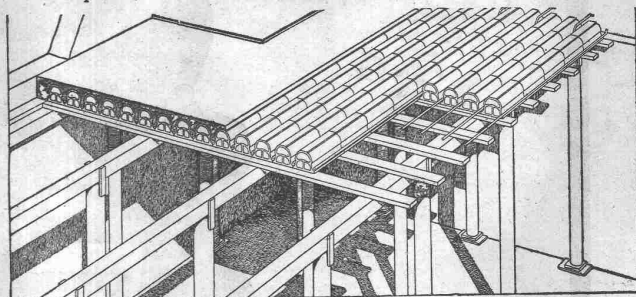
Prospekte und nähere Auskunft auf Verlangen.

**F & C ZIEGLER  
SCHAFFHAUSEN**

**Bauer & Albrecht, Zürich**

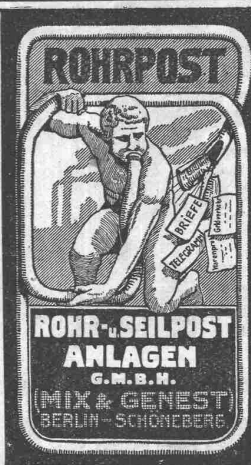
Ingenieurbureau — Kaspar Escherhaus 19

**Vorzüglichste Eisenbeton-Hohlkörperdecke „Pat. Wörner“**  
grösste stat. Sicherheit, absolute Feuersicherheit, isolierend, schalldämpfend, rissfrei. Für jede Spannweite und Belastung.



⊕ 55494. D. R. P. 240007. Sib. Med. S. L. A. B. 1914.

Viel. ausgef. in Bauten aller Art, wie: Schul-, Krankenhäuser, Kasernen, Fabriken, Geschäfts-, Wohnhäuser, Villen, Käsereien, Stallungen, Auskunft, Referenzen, Projekt prompt und kostenfrei.



**Postes pneumatiques  
et postes par cable**

pour

bureaux de poste, administrations, caisses d'épargnes, bazars, journaux, banques, hôtels etc. etc.

Agence générale pour la Suisse:

**Walter Reuter**

**Bâle**

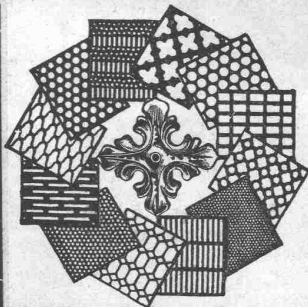
Téléphone 3368

Références suisses de 1<sup>er</sup> ordre.

**Bruno Wehrli,** phototechnische Anstalt

Kilchberg bei Zürich

Vergrößerung und Verkleinerung von Plänen, Landkarten Zeichnungen etc. auf jeden Masstab



**H. HEER & Co.  
OLTEN**

SPEZIALITÄT:  
Gelochte und gepresste Bleche

**Moderne  
INDUSTRIEBAUTEN**

mit der Zeit angepassten Ausführungen  
projektiert rasch und wirtschaftlich

**H. KNOBEL, ZÜRICH 6**  
Weinbergstrasse 53 a. Telefon: Hottlingen 20.48  
Ingenieur- und Architekturbureau

SPEZIALKONSTRUKTIONEN:

1. Anlagen für Textilindustrie,
2. Gebäude für Elektrochemie,
3. Werkstätten für Maschinenbau,
4. Giessereien und Montierungshallen.

**Keine Unternehmung**

**Verband Schweiz. Dachpappenfabrikanten E. G.**

Verkaufs- und Beratungsstelle

Peterhof, Bahnhofstrasse 30 — Zürich — Peterhof, Bahnhofstrasse 30  
Telephon: Selnau Nr. 3636 — Telegramme: Dachpappverband

Verkaufsstelle für

**Dachpappen — Holz-Zement — Klebemassen  
Filzkarton — Teerfreie Dachpappen**

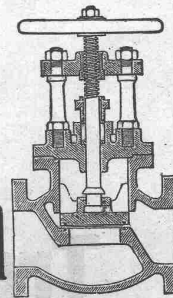
**K. Schäffer**

Lager und Verkaufsstelle von

**Schäffer & Budenberg G.m.b.H., Zürich**  
Stampfenbachstr. 61



Maschinen-  
und Dampfkessel-  
**Armaturen**



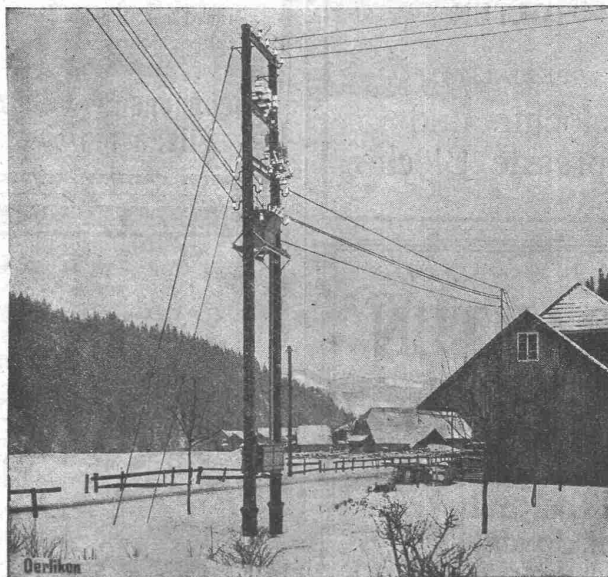
**Maag-**  
**Zahnräder-**  
**A.G**

**Zürich 5**  
**Schweiz.**

EMIL HUBER 17

**MASCHINENFABRIK OERLIKON**  
**OERLIKON**

Freileitungs-  
Mastentransformator  
mit Oelkühlung



Station für 7,5 kVA  
4200/240 Volt

**Transformatoren-Stationen**