

Zeitschrift: Schweizerische Bauzeitung
Band: 73/74 (1919)
Heft: 10

Werbung

Nutzungsbedingungen

Die ETH-Bibliothek ist die Anbieterin der digitalisierten Zeitschriften. Sie besitzt keine Urheberrechte an den Zeitschriften und ist nicht verantwortlich für deren Inhalte. Die Rechte liegen in der Regel bei den Herausgebern beziehungsweise den externen Rechteinhabern. [Siehe Rechtliche Hinweise.](#)

Conditions d'utilisation

L'ETH Library est le fournisseur des revues numérisées. Elle ne détient aucun droit d'auteur sur les revues et n'est pas responsable de leur contenu. En règle générale, les droits sont détenus par les éditeurs ou les détenteurs de droits externes. [Voir Informations légales.](#)

Terms of use

The ETH Library is the provider of the digitised journals. It does not own any copyrights to the journals and is not responsible for their content. The rights usually lie with the publishers or the external rights holders. [See Legal notice.](#)

Download PDF: 09.11.2024

ETH-Bibliothek Zürich, E-Periodica, <https://www.e-periodica.ch>

Schweizerische Bauzeitung

WOCHENSCHRIFT

FÜR BAU-, VERKEHRS- UND MASCHINENTECHNIK

GEGRÜNDET VON A. WALDNER, ING. HERAUSGEBER A. JEGHER, ING., ZÜRICH

Verlag: A. & C. Jegher, Zürich — Kommissionsverlag: Rascher & Cie., Zürich und Leipzig

ORGAN

Abonnementspreis:

Schweiz 30 Fr. jährlich
Ausland 36 Fr. jährlich

Für Vereinsmitglieder:

Schweiz 24 Fr. jährlich

Ausland 29 Fr. jährlich

sofern beim Herausgeber
abonniert wird

DES SCHWEIZ. ING.- & ARCHITEKTEN-VEREINS & DER GESELLSCHAFT EHEM. STUDIERENDER DER EIDG. TECHN. HOCHSCHULE

Insertionspreis:

4-gespalt. Petitzeile oder
deren Raum . 50 Cts.

Haupttitelseite: 80 Cts.

Alleinige Inseraten-An-
nahme: Rudolf Mosse,

Annoucen-Expedition,

Zürich, Basel und deren

Filialen und Agenturen

PERSONEN-& WAREN-AUFZÜGE

nach
bewährtem
System

für jede Leistung und Betriebsart

Schweiz. Wagonsfabrik Schlieren A. G., Schlieren-Zürich

Telephon: Selnau 11.15

Telegr.: Wagonsfabrik Schlieren

Geb Brüder **Sigg**

Maschinenbau-Werkstätte

Zürich 8

Seefeldstrasse Nr. 11, zum Gewerbehof

Grosses Lager

Für rascheste Lieferung speziell eingerichtet

Transmissionen

Eisenkonstruktionen

Brücken, Hochbauten, Maste, Reservoirs, Krane, Blecharbeiten etc.

Wartmann, Vallette & Cie., Brugg. (Filiale in Genf.)



GEILINGER & Co

WINTERTHUR

EISENHOCHBAU

SCHMIEDEEISERNE FENSTER

KLEIDER SCHRÄNKE in EISEN & ETERNIT



Löhle & Kern A.-G. für Eisenbau, Zürich

Entwurf und Ausführung von

Eisenkonstruktionen aller Art.

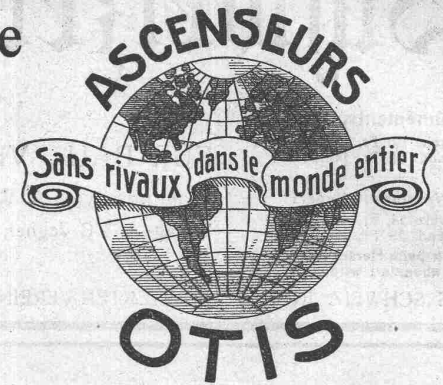


Otis Aufzugswerke

Schweizer Fabrikat, Gebr. Laue
Wädenswil

♦♦
Elektrische
Hydraulische
Transmissions-
Hand-Aufzüge

Ueber 60000 Anlagen
Telephon 89 Gegründet 1878



TUBI TOGNI :: BRESCIA

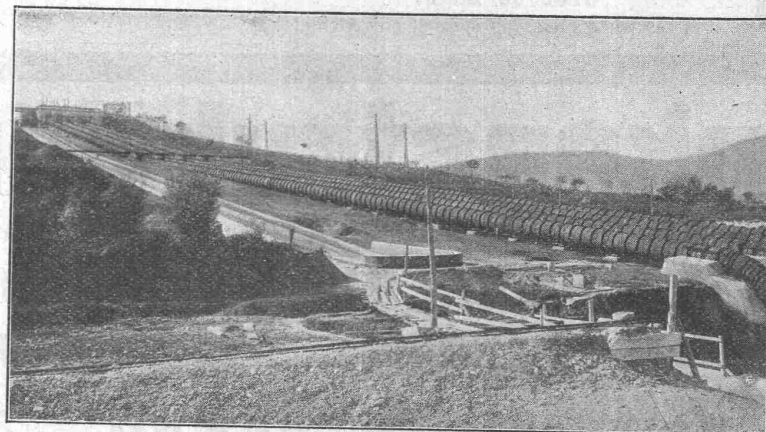
Société Anonyme au Capital de L. 15,000,000

Etablissements: **Brescia-Cogoleto** :: Bureaux: **Milan et Rome**

Conduites forcées

en tôle d'acier soudée ou rivée de tous diamètres et pressions pour chûtes d'eau

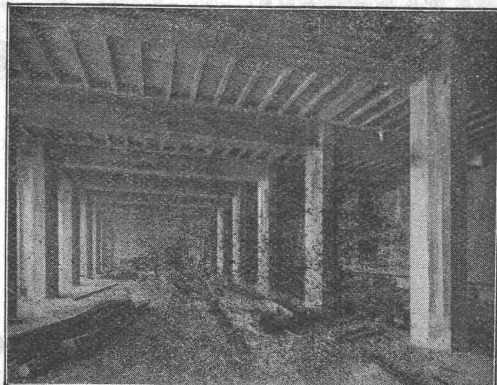
500
Installations
exécutées



Force totale
utilisée au
dessus de
1,200,000 H. P.

Soc. Ital. di Elettrochimica - Roma - Installation du Pescara

Barrages métalliques - grilles - appareils spéciaux de sécurité - vannes - Accessoires pour conduite d'eau
Pylones métalliques - Réservoirs-Chaudières - Bombes pour gaz comprimés - Machineries spéciales pour
l'Industrie chimique - pour sucrerie etc.



Terner & Chopard

Ingenieur-Bureau

Telephon:
Hottingen 19.15

Zürich 1

Telegramme:
Terucho

Caspar Escher-Haus

Armierter Beton

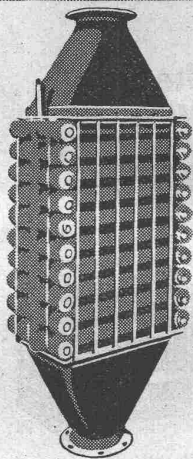
im Hoch- und Tiefbau.

Spezialitäten:

Industriebauten u. Hetzer-Konstruktionen

SENDRIC

HEIZ-UND KÜHLAPPARATE

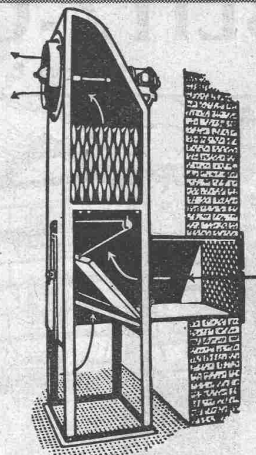


PATENTE IN ALLEN HAUPTSTAATEN
SCHWEIZER-FILIALEN
 AARGAU · BERN · BIEL · CHAUX-DE-FONDS · GENÈVE · LAUSANNE · LUZERN · SOLOTHURN · ST. GALLEN · LUGANO · ZÜRICH

FÜR LUFTHEIZUNGEN
 LÜFTUNGS-KÜHL- & TROCKENANLAGEN
 ENTNEBELUNGEN

Bieten bei vielseitiger Anwendungsmöglichkeit manigfache Vorteile

KLEINE ANLAGEKOSTEN
 GROSSE RAUMSPARNIS
 WEGFALL DER MAURER ARBEITEN
 VERMEIDUNG UNNÖTIGER WIDERSTÄNDE DURCH SELBSTREINIGUNG · HYGIENISCH EINWANDFREI · VERSCHWINDEND KLEINE WÄRME-VERLUSTE · BEQUEME WIRKSAME REGULIERUNG · GERÄUSCHLOSER GANG DER ANLAGE · SPARSAMER BETRIEB



PROMPTE LIEFERUNGSMÖGLICHKEIT
AUSLAND-FILIALEN
 PARIS · MARSEILLE · LYON · LONDON · MAILAND · ROM · ALEXANDRIEN · KAIRO · BUKAREST · KOBE · BRÜSSEL

GEBRÜDER **SULZER** AKTIENGESELLSCHAFT

ABT. ZENTRALHEIZUNGEN WINTERTHUR

GESELLSCHAFT DER LUDW. VON ROLL'SCHEN EISENWERKE
 · FILIALE: **EISENWERK CLUS** KT. SOLOTHURN ·

Cluser Heizkessel

für Warmwasser- und Niederdruck-Dampfheizung, sowie für gewerbliche Anlagen.

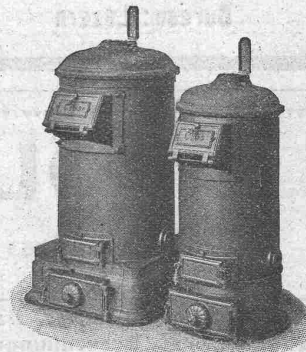
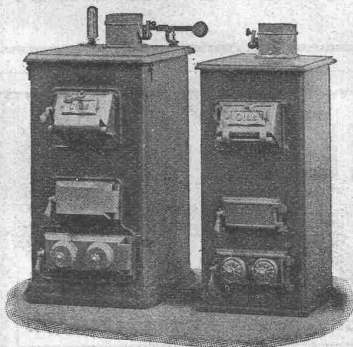
Bewährtes System.
 Bequeme Reinigung während dem Betriebe.
 Ueber 9000 Cluserkessel im Betriebe.

Radiatoren
 55 verschiedene Modelle.

Rippenheizröhren, Wärmeplatten, Wärmeschränke, Wärmetsche, Ventile, Formstücke und Flanschen.

Lieferung ab Vorrat.

Zu beziehen durch die Installationsfirmen.



Dichtungs-Materialien für Hoch- und Tiefbau

Hafnerstrasse 7 ASPHALT-EMULSION A.-G. ZÜRICH Tel. Selnau 4674

Das Ideal aller Gerüste (ohne Stangen) ist das

BLITZ-GERÜST

System E. Schärer



Ungehindert freier Verkehr bei Gebäude-Renovationen,

Neu- und Umbauten

Mietweise Erstellung für Maurer-, Steinhauer-, Spengler- und Malerarbeiten etc. durch die Baugeschäfte:

Zürich:

Flötz & Leuthold, Zürich 8
Fr. Erlsmann, Zürich 2, Bleicherw. 36
Winterthur: M. Häring
Andelfingen: E. Landoit-Frey
Bern: G. Rieser
Luzern: E. Berger
Bubikon: A. Oetiker, Baumstr.

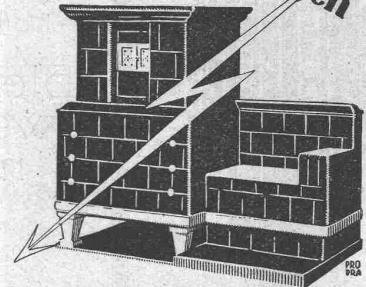
Vermietung von Trägern an Baumeister und Private durch die
Schweiz. Gerüstgesellschaft A.-G.
Zürich 7

Steinwiesstr. 86, Tel. 21.34, Telegr.-Adr. „Blitzgerüst“

Glarus: Rud. Stüssy-Aebly, Baumeister

Genf: Ed. Cuénod S. A.
Neuhausen: Jos. Albrecht
Herisau: Joh. Müller
St. Gallen: Sigrist, Merz & C^o
Olten: Otto Ehrensperger
Rheinfelden: F. Schär
Solothurn: F. Valli, Baumstr.

Elektrische Wärmespeicher-Kachelöfen



Vorteilhafteste Heizung mit billigem Nachtstrom. Ausreichende Wärmespeicherung für 16 stündigen Stromunterbruch. Gleichmäßige, gesunde Raumtemperatur. Kein Ruß - kein Rauch. Einfachste Bedienung. Wärmespeicheröfen in jeder Größe und Ausführung für Wohnräume, Bureaux usw. - Einfachere Öfen für Heizung von Werkstätten und dergleichen.

Bei allen unsern Wärmespeicher-Öfen sind die Heizkörper leicht auswechselbar

Prospekte und nähere Auskunft auf Verlangen.

F. & C. ZIEGLER
SCHAFFHAUSEN

Granit-Arbeiten

in

Urner-, Tessiner- und Verzasca-Granit

liefert in sauberster Ausführung und fehlerlosem Material

T. Niederberger, Granitgeschäft

Bureau: Luzern — Telephon 657

LITOSILO

gestampfter, fugenloser

Kunstholz-Bodenbelag

Ausführung seit 18 Jahren unsere Spezialität.

Ch. H. Pfister & C^o, Basel

J. BOLLIGER & Co., ZÜRICH

Tödlstrasse 65
Telephon Selnau 1263

Ingenieurbureau

Tödlstrasse 65
Telephon Selnau 1263

Projekte, Voranschläge, Bau-
leitung, Stat. Berechnungen.

Eisenbetonbau

Brücken, Reservoirs, Decken,
Fundationen, Leitungsmasten.

GRANIT

A.-G. H. Schulthess, Personico (Tessin)

Direktion in **Lavorgo** (Tessin) — Telephon 9
Zweigbureau: Eichstr. 9, **Zürich 3**, Telephon 66.75

Ausgedehnte Steinbrüche und Werkplätze in **Personico** (Station Bodio), **Cresciano** (Station Osogna), **Tenero** (Station Gordola) und im **Verzascatal**.

Spezialität: Weisser Verzascagrani für bessere Treppenanlagen.

LieferantIn sämtlicher innerer Treppenanlagen zur Universität Zürich, zum Naturwissenschaftlichen und Land- und Forstwirtschaftlichen Institut der Eidgenössischen Technischen Hochschule, zum Bezirksgebäude Zürich.

M. Schoch-Wernecke

Treibriemen-, Schlauch- und Gurten-
Weberei

Bureau Zürich: Münsterhof Nr. 14
Telephon: Seinau 31.91

Pressfilter-Tücher für Oel, Seife, chemische
Fabrikate
Transportbänder für Torf, Kohle etc.
Fallhammer-Riemen
Treibriemen-Hanfschläuche

Ofen-Anlagen

wirtschaftlich und betriebssicher für sämtliche Industrien.

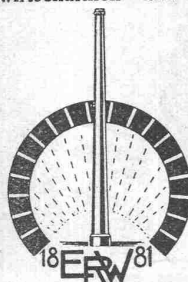
Spezialität:

Glüh- und Härteöfen
Schmelz- und Schmiedeöfen
Dampfkesselinmauerungen
Hochkaminbau

Für Projekte, Kostenvorschläge, sowie
Ausführungen empfiehlt sich bestens

E. Romegialli
Winterthur

Haus gegründet 1881 — Telephon 1186
Prima Refer. — Geübtes Spezial-Personal
Grosses Lager in feuerfesten Materialien



Bauer, A.-G., Zürich 6

Gegründet 1862



Moderne Tresoranlagen
Panzertüren
Kassenschränke
Einmauerschränke

**Archiv- und Bibliothek-
Anlagen**

Kataloge zu Diensten

Verzinkerei Zug A. G.

Fabrik für verzinkte
lackierte und rohe Blechwaren

**Blecharbeiten nach jeder Zeichnung und
nach Mustern**

Lohnverzinkung

Verzinken von Draht in Rollen und Drahtgeweben.

Robert Aebi & Co

Gegründet 1880

Zürich

Gegründet 1880

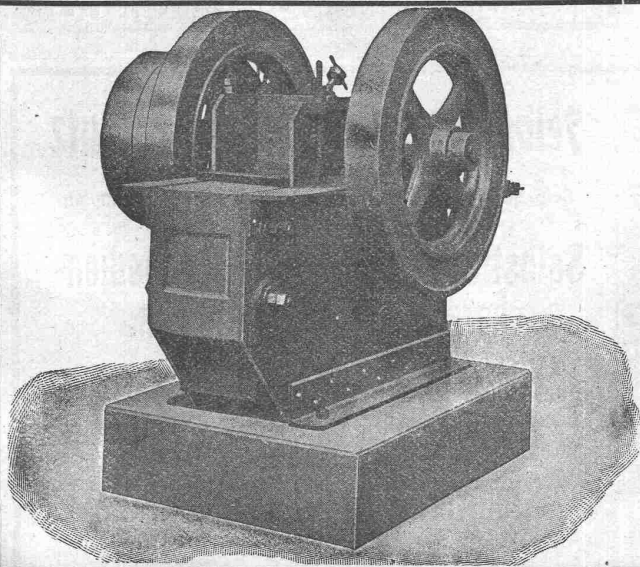
Neuer Steinbrecher

für Leistungen von 30 bis 100 m³

**Komplette Hartzerkleinerungs- und
Kies-Aufrüstungs-Anlagen**

• **Waschmaschinen**

Hebezeuge





Heinrich Brändli, Horgen

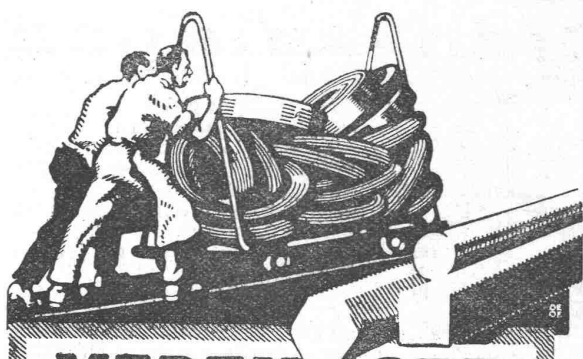
Asphalt-, Dachpappen- und Holzzementfabrik

Telephon Nr. 38 — Telegramme: Heinrich Brändli

liefert

in nur prima Qualität Asphalt-Isolierplatten für wasserdichte Eiudeckungen von Brücken, Gewölben, Durchlässen, Mauerabdeckungen bei Eisenbahnen, Strassen, Hoch- und Tiefbauarbeiten in verschiedenen Stärken, je nach Angabe der Verwendungsarten.

Fachmännische Ratschläge. — Referenzen zu Diensten.



VEREINIGTE DRAHTWERKE A.G. BIEL

EISEN & STAHL

BLANK & PRÄZIS GEZOGEN, RUND, VIERKANT, SECHSKANT & ANDERE PROFILE
SPEZIALQUALITÄTEN FÜR SCHRAUBENFABRIKATION & FAÇONNÉREI
BLANKE STAHLWELLEN, KOMPRIMIERT ODER ABGEDREHT

BLANKGEWALZTES BANDEISEN & BANDSTAHL

BIS ZU 300 mm BREITE

VERPACKUNGS-BANDEISEN

GROSSER AUSSTELLUNGS- & PREIS SCHWEIZ. LANDESAUSSTELLUNG BERN 1914

Alle Arten von Gelenkketten und Rädern

liefert prompt

Gelenkkettenfabrik Luzern
Aktiengesellschaft.

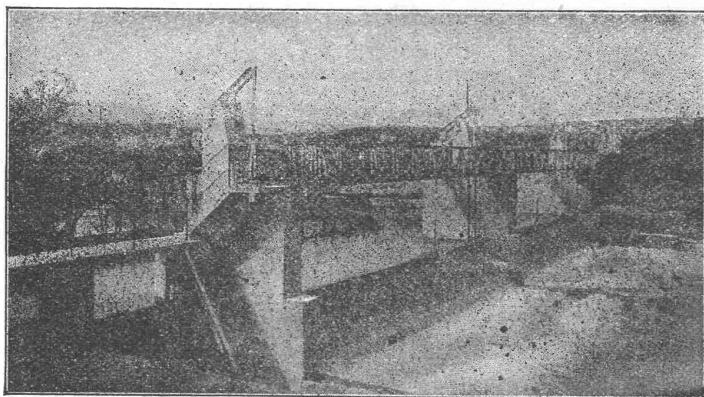
WILH. BAUMANN HORGEN

Rolladen Rolljalousien
Jalousieladen Rollschutzwände

Gegründet
1860

Walter Zeugin, vorm. J. Zeugin & Sohn
Pratteln bei Basel

Moderne Ofenbauten für alle Industrien ...
Hoehkaminbauten, Dampfkesselmauerungen



Automatische Wehranlage in der Birs bei Münchenstein,
der Aktien-Gesellschaft Brown, Boveri & Co. und Portlandzement-Fabrik Laufen.

Selbsttätiger Hochwasserschutz

bei Wehranlagen und Talsperren.

Selbsttätige Wasserspiegel- und Abflussregulierung an bestehenden und Neuanlagen.

Selbsttätige und von Hand bedienbare Wehrkonstruktionen.

Ausgeführt und im Bau:

Ueber 1000 Meter Wehrbreite für ca. 8000 m³/sek
Regullerfähigkeit.

Illustrierter Katalog, Projekte und Kostenanschläge gratis.

Stauwerke A.-G., Zürich (Schwyz)

St. Peterstrasse 15.

A. G. STEHLE & GUTKNECHT

Sulzer - Zentralheizungen

Basel Prima Referenzen Basel

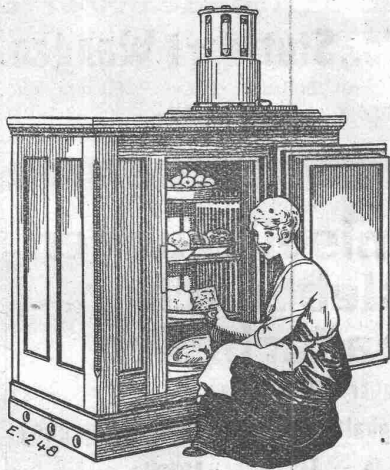
AUTOFRIGOR A.G.

Zürich

Bureau und Ausstellungsraum:
 Utoquai 31 (5), Zürich 8 — Telephon: Hottingen 32.17

Klein-Kühlmaschine

(Autofrigor)



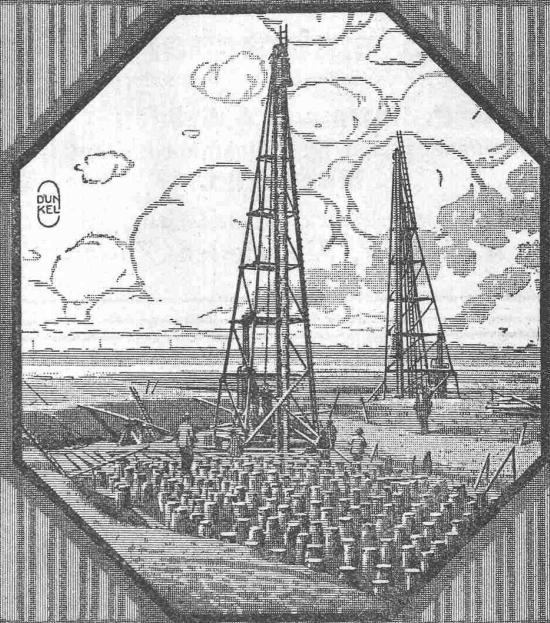
(völlig automatisch)
 für alle Arten von Be-
 trieben wie z. B.

- Hotels
- Haushaltungen
- Metzgereien

Mehrfach patentiert in
 vielen Staaten.

67/19

Kammen



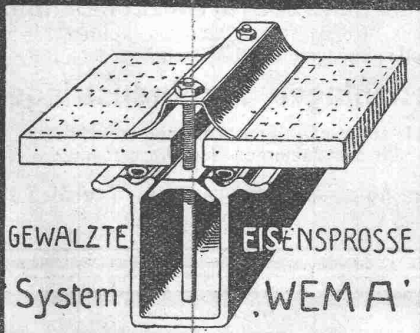
Mensch & Hambroek

Altona-Hamburg

Vertreter für die Schweiz:
Fritz Marti A.G.
 Bern
 Murtenstraße 65
 Fernsprecher Nr. 1074

KITTLOSE GLASDÄCHER

FÜR
 EINFACHE & DOPPELVERGLASUNG



GEWALZTE EISENSPROSSE
 System WEMA

Martin Keller & C^{ie}
 Wallisellen-
 Zürich
 TELEPHON 64

Neue rationelle Gebäudeentlüftung



Dachfirstkappen-Entlüfter „Sesam“

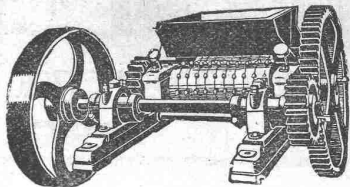
⊕ Patent 77894

Oeffnen und Schliessen des ganzen Dachfirstes mit kleinster Zugkraft von einer Stelle aus.
 Grösste Regulierfähigkeit je nach Bedürfnis der Entlüftung.
 In beliebiger Länge ausführbar und auf jedem Gebäude anzu-
 bringen. Absolut regendicht.

Ausführung und Vertriebsrecht:

C. Gaisser, Zürich 6.

Kurzfristig
event.
ab Lager
lieferbar



Beachten
Sie
die Valuta

Kohlen-Koksbrecher

für Gaswerke, Fabriken, Hotels.

Schlackenbrecher

für Wegebau, Schlacken-Steinfabrikation usw.

Steinbrecher

für Schotterwerke, Kalkwerke, Gipsmühlen, Kohlenaufbereitungen.

P. Hoffmann & Städen

Eisengiesserei und Maschinenfabrik G. m. b. H.

Mannheim.

Generalvertreter für die Schweiz:

A. Staiger, Albisrieden - Zürich.

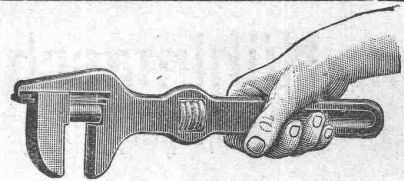
KAISER & CO MASCHINEN-FABRIKA G
CASSEL

Drahtseilbahnen.

Mungstannen, Drehmühle,
Kocher, holländ. Seilisen,
Mühlen, Bremsen, etc.



Vertreter: Fritz Marti A.-G., Bern.



Stanz- und Hammerwerk
Otto Mann & Co., Stuttgart-Wangen.

liefert gepresste Stahlschlüssel, holländer Fasson, 300 mm lang,
mit T-förmiger Backenführung. Grössere Posten sofort greifbar.

Bei der
Hohlblock-Backsteinweise
„ARISTOS“

werden gegenüber gewöhnlichem Backsteinmauerwerk
gespart:

50 % an Arbeitslöhnen, 40 % an Mörtel.

Rascheste Ausführung.

Beste Isolation gegen Wärme- und Kälte durchgang.

Prospekte durch die Allein-
vertretung für die Schweiz:

Eisen u. Backsteine Bern

Murtenstrasse 8

Telephon 17.14

Brückenisolierungen
Kiesklebedächer
Asphaltarbeiten

aller Art erstellen

Gysel & Cie., Asphalt-Fabrik-Käpfnach (Horgen)

Telephon 24 — Telegramme: Asphalt.

K. Schäffer

Lager und Verkaufsstelle
von

Schäffer & Budenberg
G. m. b. H.

Zürich, Stampfenbachstr. 61



Manometer
Thermometer
Hähne
Ventile
Schleber
Injektoren
Wasserstände
Pumpen



Schweiz. Gesellschaft für Holz-
konservierung A.-G., Zofingen

Imprägnieranstalt und Sägerei

Spezialität: **Schwellen u. Hölzerf. Bahnbauten**
aus Eichen, Buchen, Lärchen, Föhren, roh
oder imprägniert nach Vorschriften der S.B.B.

Schwellenlager für Industriegeleise

Holzpfaster — Imprägnierung von Hölzern
für Einzäunungen und Wasserbauten.

Telephon 46 — Telegramme: Teeröl Zofingen

Metall- & Kabelwerke^{A.} G., Dornach

Kupfer, Messing, Bronze, Nickellegierungen
in Blechen, Stangen, Profilen, Drähten etc.