

**Zeitschrift:** Schweizerische Bauzeitung  
**Herausgeber:** Verlags-AG der akademischen technischen Vereine  
**Band:** 73/74 (1919)  
**Heft:** 11

## **Werbung**

### **Nutzungsbedingungen**

Die ETH-Bibliothek ist die Anbieterin der digitalisierten Zeitschriften. Sie besitzt keine Urheberrechte an den Zeitschriften und ist nicht verantwortlich für deren Inhalte. Die Rechte liegen in der Regel bei den Herausgebern beziehungsweise den externen Rechteinhabern. [Siehe Rechtliche Hinweise.](#)

### **Conditions d'utilisation**

L'ETH Library est le fournisseur des revues numérisées. Elle ne détient aucun droit d'auteur sur les revues et n'est pas responsable de leur contenu. En règle générale, les droits sont détenus par les éditeurs ou les détenteurs de droits externes. [Voir Informations légales.](#)

### **Terms of use**

The ETH Library is the provider of the digitised journals. It does not own any copyrights to the journals and is not responsible for their content. The rights usually lie with the publishers or the external rights holders. [See Legal notice.](#)

**Download PDF:** 16.03.2025

**ETH-Bibliothek Zürich, E-Periodica, <https://www.e-periodica.ch>**

# Schweizerische Bauzeitung

WOCHENSCHRIFT

FÜR BAU-, VERKEHRS- UND MASCHINENTECHNIK

GEGRÜNDET VON A. WALDNER, ING. HERAUSGEBER A. JEGHER, ING., ZÜRICH

Verlag: A. & C. Jegher, Zürich — Kommissionsverlag: Rascher & Cie., Zürich und Leipzig

ORGAN

Abonnementspreis:

Schweiz 30 Fr. jährlich  
Ausland 36 Fr. jährlich

Für Vereinsmitglieder:

Schweiz 24 Fr. jährlich  
Ausland 29 Fr. jährlich  
sofern beim Herausgeber  
abonniert wird

DES SCHWEIZ. ING.- & ARCHITEKTEN-VEREINS & DER GESELLSCHAFT EHEM. STUDIERENDER DER Eidg. TECHN. HOCHSCHULE

Insertionspreis:

4-gespalt. Petitzeile oder deren Raum . 50 Cts.  
Haupttitelseite: 80 Cts.  
Alleinige Inseraten-Annahme: Rudolf Mosse, Annoncen-Expeditoren, Zürich, Basel und deren Filialen und Agenturen

## PERSONEN- & WAREN-AUFZÜGE

nach  
bewährtem  
System

für jede Leitung und Betriebsart

Schweiz. Wagonsfabrik Schlieren A. G., Schlieren-Zürich

Telephon: Selnau 11.15  
Telegr.: Wagonsfabrik Schlieren

## Unfallversicherung Winterthur

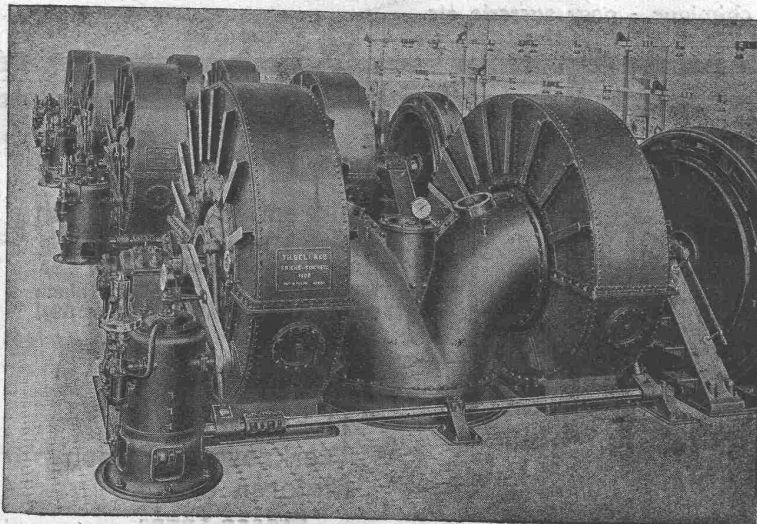
Einzel-Unfall-, Haftpflicht-, Reise-, Kollektiv-, Einbruch- und Kautions-Versicherungen.

Auskunft und Prospekte durch die Direktion der Gesellschaft in Winterthur und die Generalagenturen, sowie die Vertreter an allen grösseren Orten.

## Behälter und Apparate

aus Eisen, Aluminium und Kupfer

**Buss** Aktiengesellschaft **Basel**

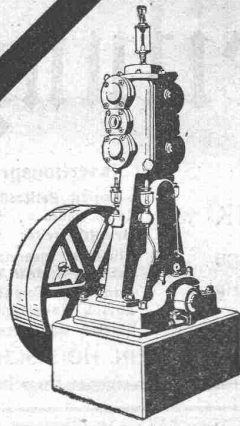


A.-G. der Maschinenfabrik von

**Theodor Bell & Cie**  
Kriens-Luzern (Schweiz)

## Wasserturbinen

Präzisions-Oeldruck-Regulatoren  
Wehranlagen — Rohrleitungen  
Komplette hydraulische Anlagen



# Kompressoren Vakuumpumpen

Weitere Erzeugnisse:

**Nassluftpumpen, Kondensatoren, Filterpressen  
Rührwerke, Zentrifugen**

**Maschinenfabrik Burckhardt, Aktiengesellschaft, Basel**

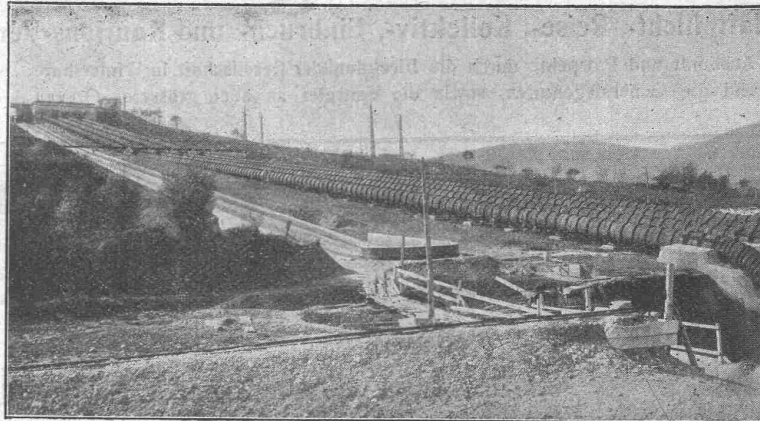
# TUBI TOGNI :: BRESCIA

Société Anonyme au Capital de L. 15,000,000

Etablissements: **Brescia-Cogoleto** :: Bureaux: **Milan et Rome**

## Conduites forcées

en tôle d'acier soudée ou rivée de tous diamètres et pressions pour chûtes d'eau

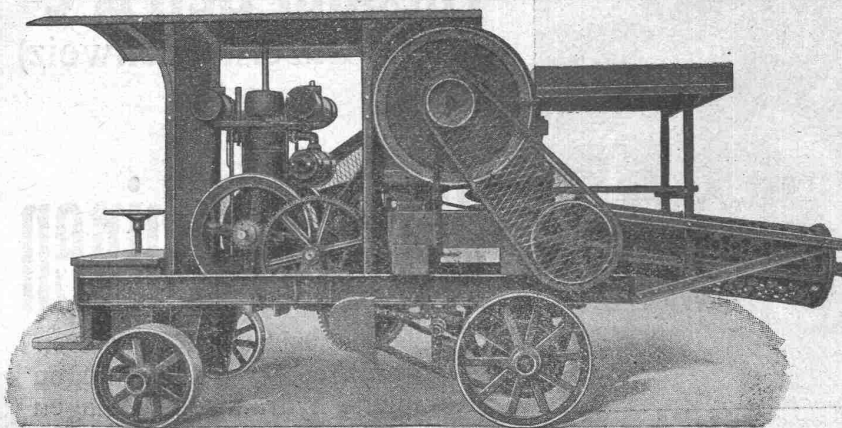


**500  
Installations  
exécutées**

**Force totale  
utilisée au  
dessus de  
1,200,000 H. P.**

Soc. Ital. di Elettrochimica - Roma - Installation du Pescara

Barrages métalliques - grilles - appareils spéciaux de sécurité - vannes - Accessoires pour conduite d'eau  
Pylones métalliques - Réservoirs-Chaudières - Bombes pour gaz comprimés - Machineries spéciales pour  
l'Industrie chimique - pour sucrerie etc.



# R·U·B·A·G

Maschinenbau A.-G., Zürich

vormals H. von Arx & Co.  
und John B. Metzler, Zürich

Telegr.: **Zürich** Tel.: Selnau  
RUBAG 593 u. 594

Rollmaterial  
Baumaschinen  
Hebezeuge  
Werkzeugmaschinen  
Motoren etc.

**Grosse Lager**





## Heinrich Brändli, Asphaltgeschäft, Horgen

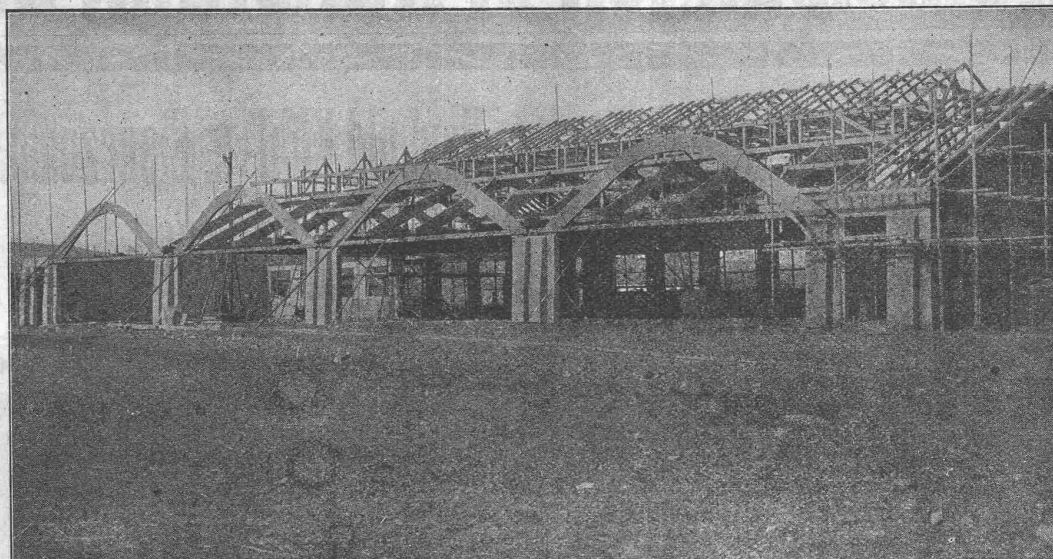
erstellt als Spezialität:

Asphalt-Arbeiten für Hoch- und Tiefbauten,  
Asphalt-Isolierungen unter Grundwasserdruck,  
Trockenlegung feuchter Lokale, salpeterhaltiger,  
schwammiger Mauern etc.,  
Asphaltierungen, öl- und säurefest, je nach Bedarf.

Mit Garantie fachgerechter Ausführung. Passende Ratschläge. Feinste Referenzen.  
Telegramme: Heinrich Brändli, Horgen. — Telephon Nr. 38.

# Hetzer-Construktionen

Schweizer-Patente Nr. 33871, 40409, 50660, 73063



Neue Flugzeughalle auf dem Eidg. Flugplatz in Dübendorf (im Bau)

Schweiz. A.-G. für Hetzer'sche Holzbauweisen, Zürich

## Eisenwerk-Aktiengesellschaft Bosshard & Cie., Näfels.

### Abteilung Eisenhochbau:

Brücken, Hochbauten, Reservoirs, Maste etc. etc.

### Abteilung Maschinenfabrik u. Giesserei:

Mechanische Förderanlagen, Schleusen und Wehranlagen, Krane aller Systeme, Maschinen- u. Bauguss.

TECHN. BUREAU **BIGLER, SPICHIGER & C<sup>IE</sup>** A. G. BUREAU TECHN. S. A. **BERNE**

GLAS-ISOLATOREN **B** **B** ISOLATEURS EN VERRE

GEPRUEFT ESSAYE A 46000 VOLT

**FAHRLEITUNGSMATERIAL FÜR ELEKTR. BAHNEN**  
**MATERIEL DE LIGNES DE CONTACT POUR CHEMINS DE FER ELECTRIQUES**

# Centralheizungen J. Rukstuhl, Basel

**Haubold Kühl- u. Eiserverzeugungs-Anlagen**

nach dem **Ammoniak-** und **Kohlensäure-Kompressions-System**

**C. G. Haubold A.-G., Chemnitz i. Sa.**  
**Maschinenfabrik**

Aktiengesellschaft der

## Dillinger Hüttenwerke

in Dillingen a. d. Saar (Rheinpreussen)

**Press- und Schweissarbeiten aus Blech:**  
**Druckwindkessel, Verzinkungskessel, Böden, Mäntel, Konusse** zur Herstellung von Behältern, **Bohrrohre** mit allen vorkommenden Gewindeverbindungen.  
**Ueberlappt geschweisste Rohre für Dampf-, Luft- und Kanalisationsleitungen mit allen Formstücken** von 300 bis 3000 mm Durchmesser, mit 6 bis 50 mm Wandstärke, in allen bahntransportfähigen Längen (bis 8300 mm Länge ohne Rundschweisnaht). Diese Rohre werden mit jeder gewünschten Flanschen- oder Muffenverbindung geliefert.

**Hochdruckleitungen für Wasserkraftanlagen**  
 mit allen erforderlichen Form- und Ausdehnungsstücken.  
**Lokomotiv- und Lokomobilteile** aus Blech gepresst oder geschweisst.  
**Grobbleche** aus Thomas- und Siemens-Martin-Flusseisen.  
**Feinbleche**, Stanz-, Falz-, Dynamo- und Transformatorenbleche.  
**Hartstahlbleche.**

Vertreter für die Schweiz: **Henri Schoch, Zürich**, Postfach Neumünster.





# F. & C. Ziegler Schaffhausen



**Elektr. Wärmespeicher-Kachelöfen**  
mit leicht herausnehmbaren Heizelementen

**Elektrische  
Fabrik- und Werkstatt-Heizungen  
Warmluftheizungen**

**Elektrische  
Heisswasserboiler, Durchlaufkessel  
Eintauchheizkörper**  
zur Erwärmung von Wasser, Oel und andern Flüssigkeiten

**Elektrische Heizelemente**  
für Heiz- und Backöfen, Trockenschränke, Dörranlagen, Form-  
trocknungskammern, Emaillier- und Lackier-Oefen, Bahn- und  
Tramwagen usw.

Spezialfabrik für

## Lichtpauspapiere

**H. Messerli, Zürich und Bern**

Aelteste Lichtpausanstalt der Schweiz. — Gegr. in Zürich 1876  
liefert prompt und billig unter Garantie:

**Lichtpauspapiere** eigener, bewährter Fabrikation,  
**Lichtpausapparate** diverser Systeme, pneumat. u. elektr.  
**Lichtkopien** auf blauem, weissem und braunem Grund,  
**Plandruck** (Trockendruckverfahren) schwarz und farblig.

## Bauguss

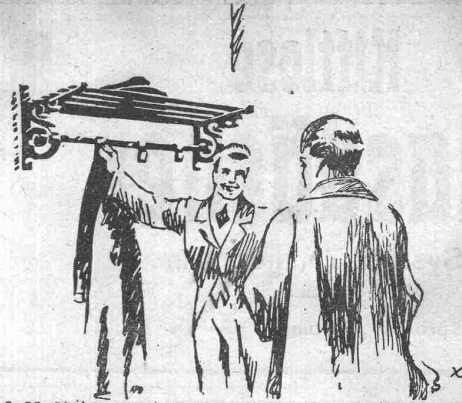
aller Art nach Zeichnungen und Modellen,

## Guss

**für Strassen- u. Wasserbau**  
wie Schachtabdeckungen und Strassenröste  
nach eigenen Modellen und in allen ge-  
wünschten Ausführungen empfiehlt in vor-  
züglicher Ausführung, prompter Lieferung  
und billigster Berechnung

**P. Cretin, Eisengiesserei, Liestal**

— Kostenvorschläge und Prospekte gratis und franko. —



## HUTAUFLAGE AUS EISEN

(für Privaltureau geeignet, denn sie braucht wenig  
Platz und lässt sich in jedem Winkel unterbringen)

### DER KATALOG

„Unsere Garderobemöbel“ enthält viele praktisch-  
Modelle in Holz Eisen und Messing

**SUTER-STREHLER SOHNE & CO**  
ZÜRICH-LOWENPLATZ



## Drechslerarbeiten

für

Industrie, Bau und Möbel in Holz, Horn etc.

übernimmt die

**Mech. Drechslerei G. Spaar & Sohn**  
Langenthal (Bern)

## Verzinkerei Zug A. G.

Fabrik für verzinkte  
lackierte und rohe Blechwaren

**Blecharbeiten nach jeder Zeichnung und  
nach Mustern**

### Lohnverzinkung

Verzinken von Draht in Rollen und Drahtgeweben.

## K. Schäffer

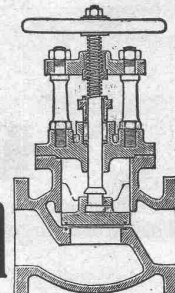
Lager und Verkaufsstelle von

**Schäffer & Budenberg G.m.b.H., Zürich**

Stampfenbachstr. 61




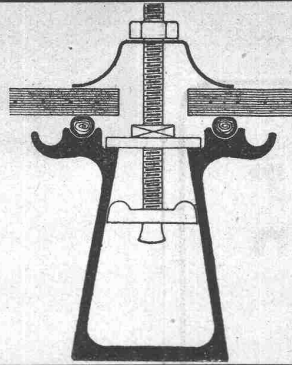
**Maschinen-  
und Dampkessel-  
Armaturen**



# Rittlose Glasdächer

System Zimmermann

Sprosse „Fortuna“ 



## Walther & Müller

Telephon Nr. 912 **Bern** Telegr.: Walthermüller

Eigenes technisches Bureau  
Verlangen Sie unsern Besuch

Vertreter in:

**Zürich** **Frauenfeld**  
P. Appel, Limmatstr. 55 Tuchschnid's Erben  
Telephon: Selnau 66.54 Telephon Nr. 70

## Bruno Wehrli,

phototechnische  
Anstalt

Kilchberg bei Zürich

Vergrößerung und Verkleinerung von Plänen, Landkarten  
Zeichnungen etc. auf jeden Masstab

## Walter Zeugin, vorm. J. Zeugin & Sohn

Pratteln bei Basel

Moderne Ofenbauten für alle Industrien ... ..  
Hochkaminbauten, Dampfkesselmauerungen

## Brückenisolierungen Kiesklebedächer Asphaltarbeiten

aller Art erstellen

Gysel & Cie., Asphalt-Fabrik-Käpfnach (Horgen)

Telephon 24 — Telegramme: Asphalt.

# LITOSILO

gestampfter, fugenloser

Kunstholz-Bodenbelag

Ausführung seit 18 Jahren unsere Spezialität.

## Ch. H. Pfister & Co., Basel

Schweizerische Turngerätefabrik  
Alder-Fierz & Gebr. Eisenhut  
Küsnacht bei Zürich

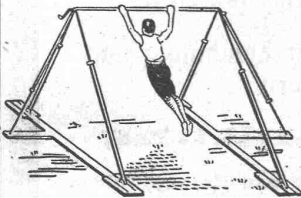
## Turngeräte aller Art

für Schulen, Vereine  
und Private

Übernahme kompletter  
Einrichtungen für Turn-  
hallen und -Plätze

**Telephon**

Man verlange Preis-  
Courant



## Blechwaren-Fabrik und Verzinkerei Aktien-Gesellschaft Wolfhausen .:

Zweighbureau Zürich (Rudolf Mosse Haus)

**Fabrik**  
für verzinkte Blechwaren  
**Lohnverzinkung**

# AERO

komplette autom. Betonier-Anlagen

Gewähr für grösste Arbeitslohn-Ersparnis.  
Vollständige Ausnutzung aller Materialien  
und Bindemittel. Grosse Rentabilität.

## Robert Aebi & Co

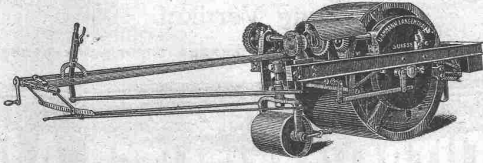
ZÜRICH



**U. Ammann, Langenthal**

Spezialfabrikation von

**Strassenbau- und  
Zerkleinerungs - Maschinen**



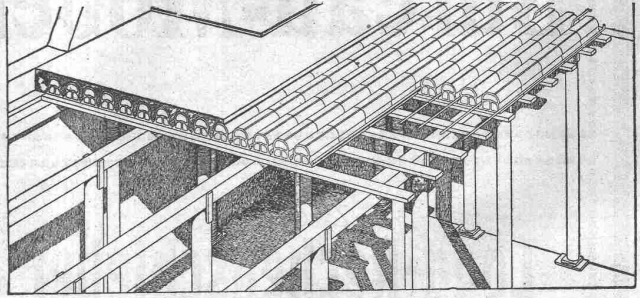
**Motorwalzen, 1 bis 4 Tonnen**

für Strassen, Trottoirs etc.  
Lenkung spielend leicht.

**Bauer & Albrecht, Zürich**

Ingenieurbureau — Kaspar Escherhaus 19

Vorzüglichste Eisenbeton-Hohlkörperdecke „Pat. Wörner“  
grösste stat. Sicherheit, absolute Feuersicherheit, isolierend, schalldämpfend, rissfrei. Für jede Spannweite und Belastung.



⊕ 55494. D. R. P. 240007. Sib. Med. S. L. A. B. 1914.

Vielf. ausgef. in Bauten aller Art, wie: Schul-, Krankenhäuser, Kasernen, Fabriken, Geschäfts-, Wohnhäuser, Villen, Käsereien, Stallungen, Auskunft, Referenzen, Projekt prompt und kostenfrei.

**Theodor Bertschinger**

Hoch- und Tiefbau-Unternehmung

**Lenzburg und Zürich**



Muschel-Sandsteinbruch

**„Steinhof“**

Othmarsingen

(Marine-Molasse)

Lieferung von

**Roh- und Hausteine**

in gelblicher u. bläulicher Färbung,  
dekorative Struktur, warmer Ton

Referenzen:

„Peterhof“ und „Leuenbank“

Paradeplatz, Zürich,

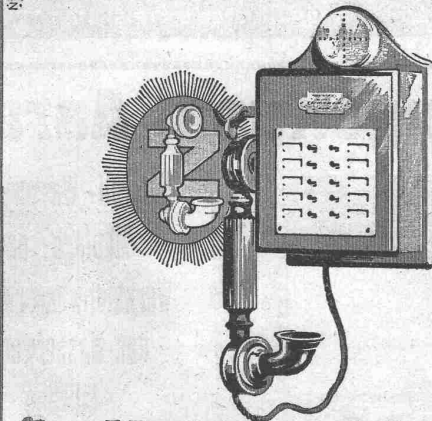
Geschäftshaus „Singer“

Marktplatz, Basel

Verwaltungsgebäude

„Piccard, Pictet & Cie., Genf“

u. a. m.



**Zellweger A.G.**  
**Uster.**  
**Telephonfabrik**

Moderne  
**INDUSTRIEBAUTEN**

mit der Zeit angepassten Ausführungen  
projektiert rasch und wirtschaftlich

**H. KNOBEL, ZÜRICH 6**

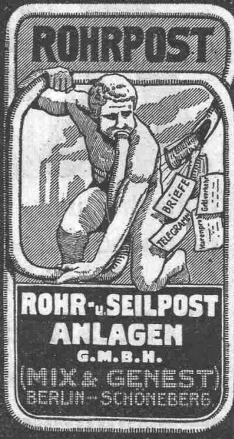
Weinbergstrasse 53a. Telephon: Hottingen 20.48

Ingenieur- und Architekturbureau

SPEZIALKONSTRUKTIONEN:

1. Anlagen für Textilindustrie,
2. Gebäude für Elektrochemie,
3. Werkstätten für Maschinenbau,
4. Giessereien und Montierungshallen.

**Keine Unternehmung**



**Rohrpost**  
und  
**Seilpost**

für

Postämter, Verwaltungen,  
Sparkassen, Kaufhäuser,  
Zeitungen, Banken, Hotels  
etc.

Generalvertreter für die Schweiz:

**Walter Reuter**

**Basel**

Telephon 3368

Ersiklassige Schweizer Referenzen.



**FÜR DAS TECHNISCHE BUREAU**

**Bureau-Möbel**

liefern in erstklassiger Ausführung; ab Lager und Extraanfertigungen. — Erste Referenzen. — Verlangen Sie unverbindliche Vorschläge.

**Rüegg-Naegeli & Cie, Zürich**  
Abteilung Vertikal.

Zweifacher  
**Loga-Rechenschieber**

Patent H. Daemen-Schmid  
Preis Fr. 10.50 mit Anleitungen.

**Unübertroffen leistungsfähig** für Techniker, Gewerbetreibende, Fabrikanten und Kaufleute, sowie als Lehrmittel für sämtliche Schulen.

**Schweizerische Erfindung! Schweizer Fabrikat!**

Verlangen Sie Prospekt B/1 unter Angabe Ihres Berufes.

**Loga-Calculator A.-G., Zürich**  
vormals Daemen-Schmid & Co

SCHWEIZ.  
**LICHTPAUSANSTALTEN A.G.**  
Auf der Mauer 4 **ZÜRICH** Auf der Mauer 4

**Heliographie**  **Negrographie**

Spezialität: **Trockendruck** (Plandruck)

Heliographie-Paus- und Zeichenpapiere  
**Lichtpaus-Apparate**

Man verlange Muster u. Preislisten.

**BAUER A.G.**

Zürich 6

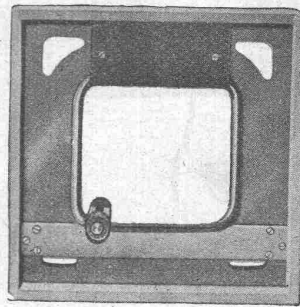
Geldschrank- und Tresorbau  
Bau von Archiv- u. Bibliothek-Anlagen

Büromöbel f. Vertikal-Registrierung

aus Stahlblech in höchster Vollkommenheit

Kataloge zur Verfügung

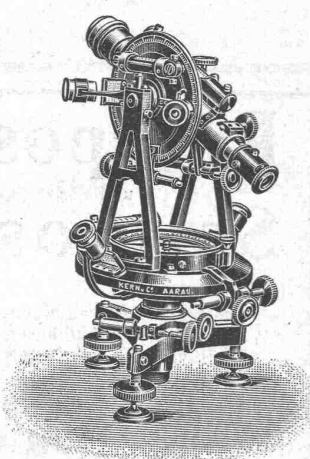
**Klingelfuss, Aarau**



Kontroll-Wasserwagen  
Montage- und  
Werkstattwasserwagen  
Bau-Wasserwagen  
Libellen

Kataloge und Offerten gratis

**Mathematisch-mechanisches Institut**



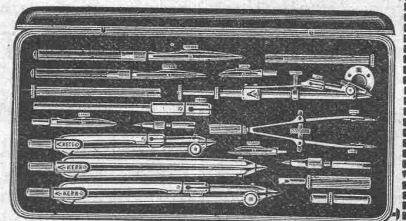
**Kern**  
**AARAU**

Gegründet 1819

Einfache und Repetitions-Theodolite  
Bautheodolite - Nivellier-Instrumente  
Messtische - Kippregeln

**Präzisions-Reisszeuge**

Kataloge gratis und franko



# Dichtungs-Materialien für Hoch- und Tiefbau

Hafnerstrasse 7 **ASPHALT-EMULSION A.-G. ZÜRICH** Tel. Selnau 4674

## Schweizerische Lebensversicherungs- und Rentenanstalt in Zürich

Älteste Lebensversicherungsgesellschaft der Schweiz — Hauptgeschäft gegründet 1857

Gegenseitigkeitsanstalt ohne Nachschußpflicht

Größter schweizerischer Versicherungsbestand

Alle Ueberschüsse den Versicherten ::

Der Vertrag der Anstalt mit dem Schweiz. Ingenieur- und Architektenverein vom 20./24. Dezember 1910 räumt den Mitgliedern des Vereins beträchtliche Vorteile ein auf Versicherungen, die sie mit der Anstalt abschließen.

Auskunft durch die **Direktion in Zürich**, Alpenquai 40, und die Generalagenturen.

## Stumpfe

Giletteklingen und andere werden ff. geschliffen. **Spezialgeschäft für Giletteklingen C. Freudenthal, Zürich, Oetenbachgasse 11.** Per Dutzend Fr. 1,80 Nachnahmeversand postwendend.

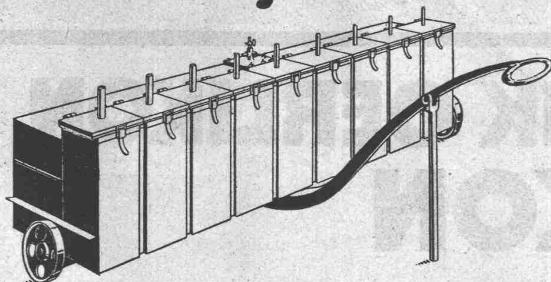


Pegel  
Flügel  
Planimeter  
Pantographen  
Barographen

liefert am vorteilhaftesten

**A. Ott**  
Kempten (Bayern)

## Fahrbare Acetylen-Hochleistungsentwickler



für stündliche Gasleistungen bis zu 50 000 Liter zum Autogenschweissen im Hoch- und Tiefbau, Eisenbahn- und Brückenbau, Werften, Thermogenarbeiten, Beleuchtungs- und Scheinwerferanlagen usw., nach den Patenten.

**Acetylen-Motor, Bern, Belpstrasse Nr. 30**

Neu! Neu! Neu!

## Kombinierte Spindelpresse

# „RUCO“

Verwendbar zum: Richten von Trägern, Wellen etc; Einpressen von Wellen in Zahnräder, Riemenscheiben, Ankerkörper etc.

➔ Grösste Genauigkeit. ➔

Unentbehrlich für Maschinenfabriken  
Eisenkonstruktionswerkstätten  
Waggonfabriken etc.

**Maschinenfabrik Ruedger & Cie. A.-G.**  
**Basel**

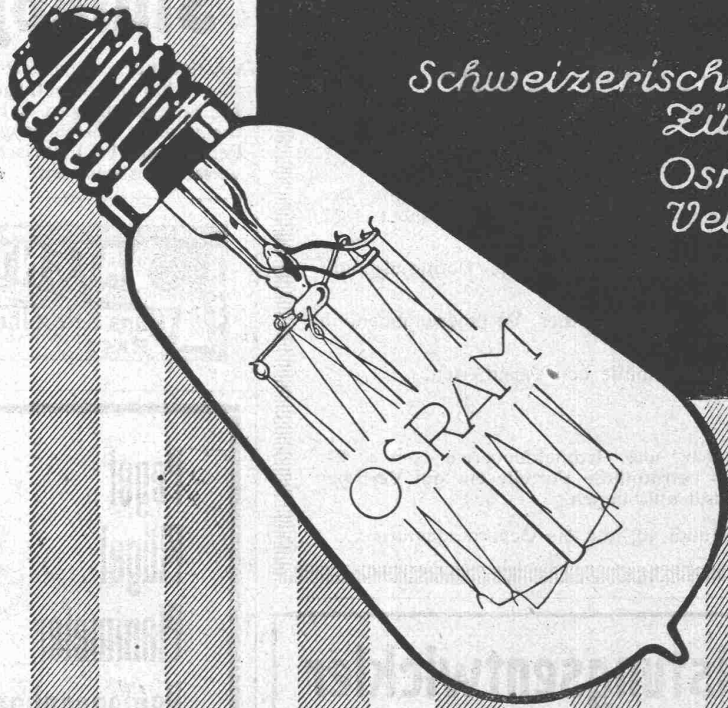


**Ausgezeichnete Bedachung**  
Langjährige Garantie,  
auch gegen Hagelschlag.  
Absolut sturmsicher.  
Schöne, billige äussere Wand-  
verkleidung.  
Unverwüsthche Täfer und Decken.  
**Eternit Niederurnen.**

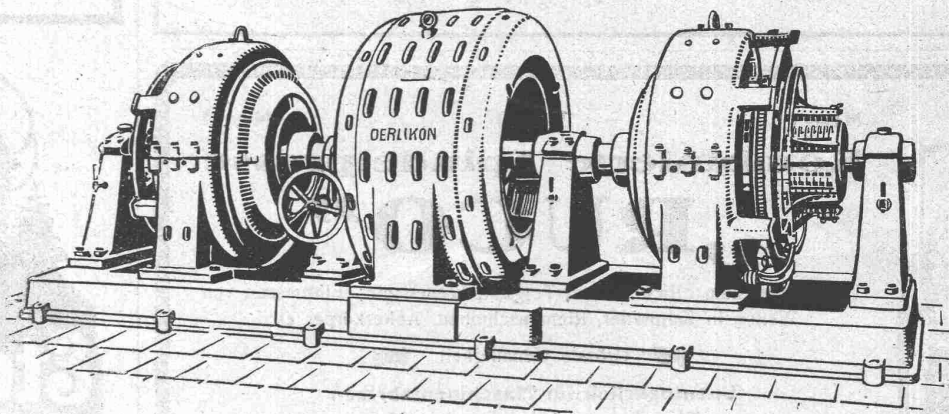


# OSRAM

*Schweizerische Auer-Gesellschaft  
Zürich  
Osramlampen-Fabrik  
Veltheim-Winterthur*



## MASCHINENFABRIK OERLIKON OERLIKON



### Elektr. Motoren

Generatoren-Umformer — Transformatoren — Kompl. Apparatenanlagen