

Zeitschrift: Schweizerische Bauzeitung
Herausgeber: Verlags-AG der akademischen technischen Vereine
Band: 73/74 (1919)
Heft: 15

Werbung

Nutzungsbedingungen

Die ETH-Bibliothek ist die Anbieterin der digitalisierten Zeitschriften. Sie besitzt keine Urheberrechte an den Zeitschriften und ist nicht verantwortlich für deren Inhalte. Die Rechte liegen in der Regel bei den Herausgebern beziehungsweise den externen Rechteinhabern. [Siehe Rechtliche Hinweise.](#)

Conditions d'utilisation

L'ETH Library est le fournisseur des revues numérisées. Elle ne détient aucun droit d'auteur sur les revues et n'est pas responsable de leur contenu. En règle générale, les droits sont détenus par les éditeurs ou les détenteurs de droits externes. [Voir Informations légales.](#)

Terms of use

The ETH Library is the provider of the digitised journals. It does not own any copyrights to the journals and is not responsible for their content. The rights usually lie with the publishers or the external rights holders. [See Legal notice.](#)

Download PDF: 15.03.2025

ETH-Bibliothek Zürich, E-Periodica, <https://www.e-periodica.ch>

Schweizerische Bauzeitung

Abonnementspreis:

Schweiz 30 Fr. jährlich
Ausland 36 Fr. jährlich

Für Vereinsmitglieder:

Schweiz 24 Fr. jährlich
Ausland 29 Fr. jährlich
sofern beim Herausgeber
abonniert wird

WOCHENSCHRIFT

FÜR BAU-, VERKEHRS- UND MASCHINENTECHNIK

GEGRÜNDET VON A. WALDNER, ING. HERAUSGEBER A. JEGHER, ING., ZÜRICH

Verlag: A. & C. Jegher, Zürich — Kommissionsverlag: Rascher & Cie., Zürich und Leipzig

ORGAN

Insertionspreis:

4-gespalt. Petitzeile oder deren Raum . . . 50 Cts.
Haupttitelseite: 80 Cts.
Alleinige Inseraten-Annahme: Rudolf Mosse, Annoncen-Expedition, Zürich, Basel und deren Filialen und Agenturen

DES SCHWEIZ. ING.- & ARCHITEKTEN-VEREINS & DER GESELLSCHAFT EHEM. STUDIERENDER DER EIDG. TECHN. HOCHSCHULE

PERSONEN-& WAREN-AUFZÜGE

nach bewährtem System

für jede Leistung und Betriebsart

Schweiz. Wagonsfabrik Schlieren A. G., Schlieren-Zürich

Telephon: Selnau 11.15
Telegr.: Wagonsfabrik Schlieren

Buss A.-G. Basel

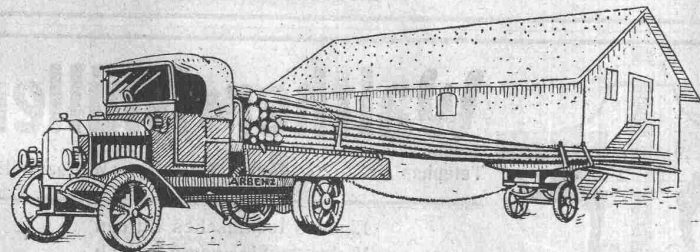
Werk Pratteln

Eisenkonstruktionen (Brücken, Hochbauten, etc.)

Behälter & Apparate aus Eisen, Aluminium und Kupfer

Ofenbau (Härte-, Glüh-, Einsatz- und andere Oefen)

Lohnhärtnerie



Spezialwagen für Langholztransport

Motorwagen-Fabrik

Arbenz A.-G.

Albisrieden - Zürich

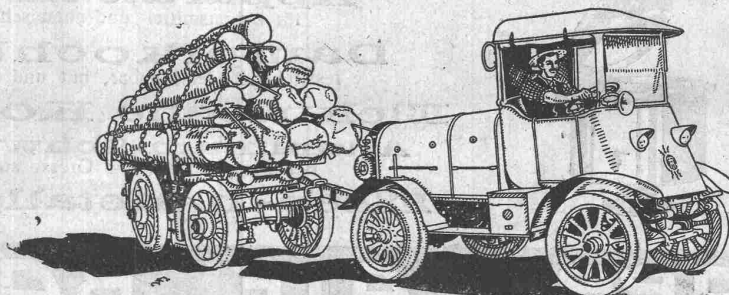
Industrielle Fahrzeuge.

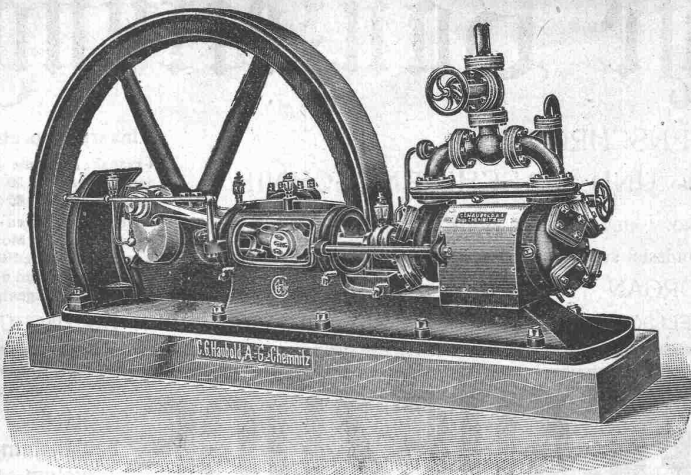
Fabrik Elektrischer
Fahrzeuge

Tribelhorn A. G.

Altstetten-Zürich

Elektro-Traktor

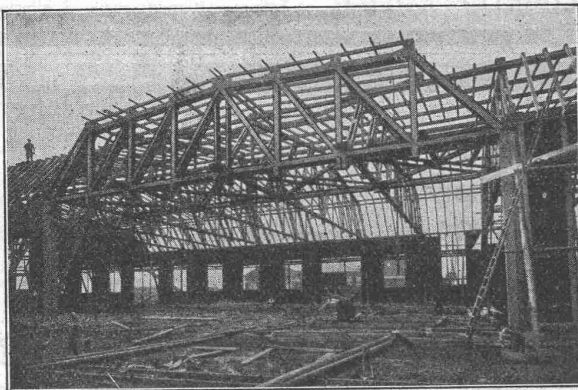




Haubold Kühl- u. Eiserverzeugungs- Anlagen

nach dem **Ammoniak-** und
Kohlensäure-Kompressions-System

C. G. Haubold A.-G., Chemnitz i. Sa.
Maschinenfabrik



Holzkonstruktion Syst. Gabaz

für

**Industriebauten aller Art, Hallen- und Saalbauten,
landwirtschaftliche Gebäude, Flugzeughallen
Brücken und Brücken-Lehrgerüste etc.**

Rein gelenkig wirkende, elastisch arbeitende Fachwerkkonstruktion.
Wirtschaftliche stützenlose Spannweiten für horizontale und steile
Dacheindeckungen bis 30 m und mehr. Keine Materialüberbeanspru-
chungen, deshalb praktisch unbegrenzte Lebensdauer. Bedeutende
Baukostenersparnisse, kürzeste Lieferzeit, sehr leicht transportabel.
Man verlange Prospekt und unverbindlichen Ingenieurbesuch.

Kurzfristige kostenlose Projektbearbeitung u. verbindl. Offertstellung.

✚ 81727 ✚ Ingenieurbureau, Bauunternehmung Auslandpatente

Industrie- und Gartenstädte - Baugesellschaft

32 Gessnerallee

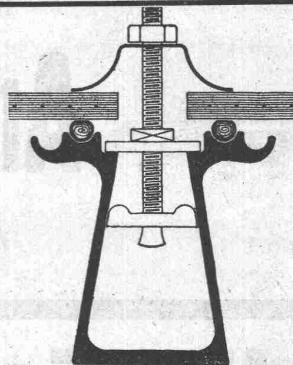
Zürich

Telephon S. 44.56

Rittlose Glasdächer

System Zimmermann

Sprosse „Fortuna“ ➡



Walther & Müller

Telephon Nr. 912 **Bern** Telegr.: Walthermüller

Eigenes technisches Bureau
Verlangen Sie unsern Besuch

Vertreter in:

Zürich

P. Appel, Limmatstr. 55
Telephon: Selnau 66.54

Frauenfeld

Tuchschild's Erben
Telephon Nr. 70

ZENTRALHEIZUNGSFABRIK A.G. BERN



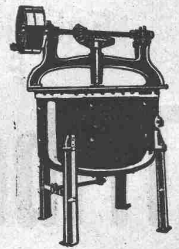
Apparate aller Art
für Lebensmittel- und chemische Industrie

Dampfkochkessel
feststehend oder kippbar, mit und ohne Rührwerk

Elektrische Kochkessel

Aluminium-Schweisswerk
Behälter jeder Art und Grösse aus Aluminium

Eisen- u. Metallgiesserei



APPARATE - BAUANSTALT



Heinrich Brändli, Horgen

Asphalt-, Dachpappen- und Holz-Zementfabrik

erstellt Asphaltarbeiten für jeden
Bedarf bei Hoch- und Tiefbauten.

Spezialität: Asphalt Isolierungen für wasserdichte Abdeckungen von
Brücken, Viadukten, Gewölben, Ueber- und Unterführungen jeglicher Art,
bei Eisenbahn- und Strassenbauten nach System Heinrich Brändli, in
bestbewährten Ausführungen.

Sorgfältige Bedienung. Sichere Garantie-Uebernahme. Feinste Referenzen.
Telegramm-Adresse: Heinrich Brändli, Horgen. — — Telephon Nr. 38.

GRANIT

A.-G. H. Schulthess, Personico (Tessin)

Direktion in Lavorgo (Tessin) — Telephon 9
Zweibureau: Eichstr. 9, Zürich 3, Telephon 66.75

Ausgedehnte Steinbrüche und Werkplätze in Personico (Station Bodio), Cresciano (Station Osogna), Tenero (Station Gordola)
und im Verzascatal.

Spezialität: Weisser Verzascagrinit für bessere Treppenanlagen.

Lieferantin sämtlicher innerer Treppenanlagen zur Universität Zürich, zum Naturwissenschaftlichen und Land- und
Forstwirtschaftlichen Institut der Eidgenössischen Technischen Hochschule, zum Bezirksgebäude Zürich.

Eisenwerk-Aktiengesellschaft Bosshard & Cie., Näfels.

Abteilung Eisenhochbau:

Brücken, Hochbauten, Reservoirs, Maste etc. etc.

Abteilung Maschinenfabrik u. Giesserei:

Mechanische Förderanlagen, Schleusen und Wehr-
anlagen, Krane aller Systeme, Maschinen- u. Bauguss.

R·U·B·A·G, Maschinenbau A.G.

vormals H. v. Arx & Co. und John B. Metzler

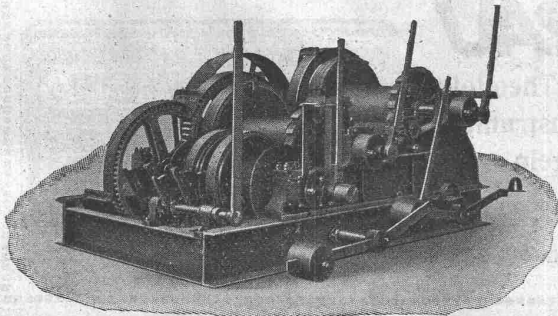
ZÜRICH

Telegramme: RUBAG — Telephon: Selnau 593 u. 594

Rollmaterial, Bau- u. Werkzeugmaschinen

Hebezeuge, Steinbrecher
Mischmaschinen, Motoren, Seilbahnen

Verkauf — Vermietung



FÜR DAS TECHNISCHE BUREAU**Bureau-Möbel**

liefern in erstklassiger Ausführung; ab Lager und
Extraanfertigungen. — Erste Referenzen. — Verlangen
Sie unverbindliche Vorschläge.

Rüegg-Naegeli & Cie, Zürich
Abteilung Vertikal.

Zweifacher

Loga-Rechenschieber

Patent H. Daemen-Schmid

Preis Fr. 10.50 mit Anleitungen.

Unübertroffen leistungsfähig für Techniker, Gewerbe-
treibende, Fabrikanten und Kaufleute, sowie als Lehr-
mittel für sämtliche Schulen.

Schweizerische Erfindung! Schweizer Fabrikat!

Verlangen Sie Prospekt B/1
unter Angabe Ihres Berufes.

Loga-Calculator A.-G., Zürich
vormals Daemen-Schmid & Co

SCHWEIZ.
LICHTPAUSANSTALTEN A.-G.
Auf der Mauer 4 **ZÜRICH** Auf der Mauer 4

Heliographie  **Negrographie**
Spezialität: **Trockendruck** (Plandruck)
Heliographie-Paus- und Zeichenpapiere
Lichtpaus-Apparate
Man verlange Muster u. Preislisten.

BAUER A.G.

Zürich 6

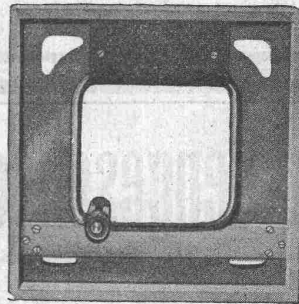
Geldschrank- und Tresorbau

Bau von Archiv- u. Bibliothek-Anlagen

Büromöbel f. Vertikal-Registatur

aus Stahlblech in höchster Vollkommenheit

Kataloge zur Verfügung

Klingelfuss, Aarau

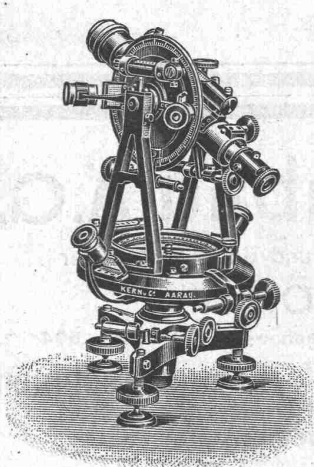
Kontroll-Wasserwagen

Montage- und

Werkstattwasserwagen

Bau-Wasserwagen

Libellen

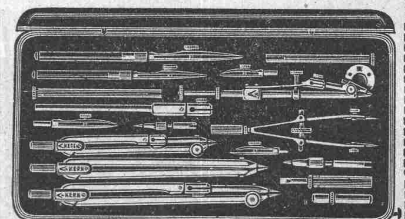
Kataloge und Offerten
gratis**Mathematisch-mechanisches Institut****Kern**
AARAU

Gegründet 1819

Einfache und Repetitions-Theodolite
Bautheodolite - Nivellier-Instrumente
Messtische - Kippregeln

Präzisions-Reisszeuge

Kataloge gratis und franko



AERO

automatisch arbeitender

Beton- u. Mörtel-Mischer

Patentverfahren.

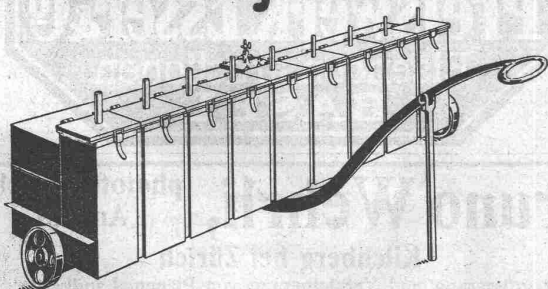
Mehrfach amtlich kontrollierte Belege und bautechnisch kompetente Referenzen.

Robert Aebi & Co

Zürich

Centralheizungen J. Rukstuhl, Basel

Fahrbare Acetylen-Hochleistungsentwickler



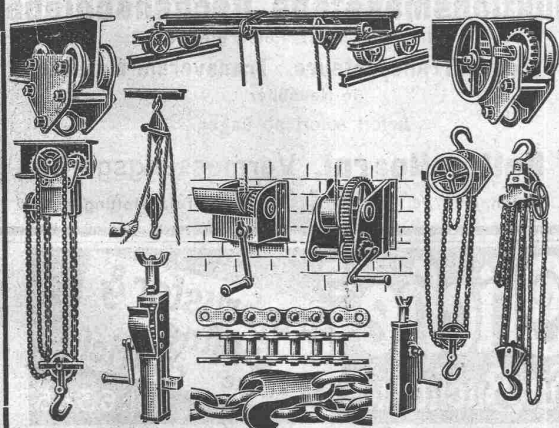
für stündliche Gasleistungen bis zu 50 000 Liter zum Autogenschweissen im Hoch- und Tiefbau, Eisenbahn- und Brückenbau, Werften, Thermogenarbeiten, Beleuchtungs- und Scheinwerferanlagen usw., nach den Patenten.

Acetylen-Motor, Bern, Belpstrasse Nr. 30

Echelles

mécaniques
pour
le service d'in-
stallation et de
feu sont
fourni

par la
fabrique de
tuyaux en
chanvre et de ma-
tériel d'incendie
Ehrsam
Wädenswil (Zurich)



J. Brun & Co, Nebikon

Ketten- und Hebezeugfabrik

liefert prompt und billig:

Laufwinden, Laufkatzen
Flaschenzüge, Wandwinden, Fuss-
winden mit Holz- oder Eisenschaft
Wellenböcke, Bauwinden
Stockwinden

Ketten für alle Zwecke!

Stets grosser Lagervorrat in kuranten
Hebezeugen!

Telegramme: Brun Nebikon
Telephon Nr. 12

Dichtungs-Materialien für Hoch- und Tiefbau

Hafnerstrasse 7 **ASPHALT-EMULSION A.-G. ZÜRICH** Tel. Selnau 4674

LITOSILO

gestampfter, fugenloser

Kunstholz-Bodenbelag

Ausführung seit 18 Jahren unsere Spezialität.

Ch. H. Pfister & Co., Basel

PHOTOGRAPHIE

Spezialität in Architektur-Aufnahmen

Techn. Konstruktionen, Intérieur, Maschinen etc.
Aufnahmen für Kataloge und Werke aller Art.

H. Wolf-Bender, Kappelergasse 16, Zürich.

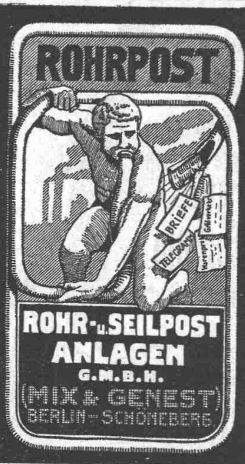
Atelier für technische Photographie.

Verzinkerei Zug A. G.

Fabrik für verzinkte
lackierte und rohe BlechwarenBlecharbeiten nach jeder Zeichnung und
nach Mustern

Lohnverzinkung

Verzinken von Draht in Rollen und Drahtgeweben.



Postes pneumatiques et postes par cable

pour

bureaux de poste, admini-
strations, caisses d'éparg-
nes, bazars, journaux,
banques, hôtels etc. etc.

Agence générale pour la Suisse:

Walter Reuter

Bâle

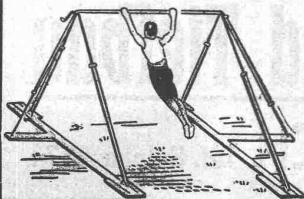
Téléphone 3368

Références suisses de 1^{er} ordre.Schweizerische Turnerätafabrik
Alder-Fierz & Gebr. Eisenhut
Küsnacht bei Zürich

Turneräta aller Art

für Schulen, Vereine
und PrivateUebernahme kompletter
Einrichtungen für Turn-
hallen und -Plätze

Telephon

Man verlange Preis-
Courant

Brückenisolierungen Kiesklebedächer Asphaltarbeiten

aller Art erstellen

Gysel & Cie., Asphalt-Fabrik-Käpfnach (Horgen)

Telephon 24 — Telegramme: Asphalt.

TREIBRIEMEN

in Leder und Balata, Näh- und Binderleinen,
technische Lederartikel, Riemenverbindungen

Gut & Co., Lederhandlung, Zürich



Bruno Wehrli, phototechnische Anstalt

Kilchberg bei Zürich

Vergrößerung und Verkleinerung von Plänen, Landkarten
Zeichnungen etc. auf jeden Masstab

Nivellierlatten, Jalons, Messtangen Reduktionsmasstäbe, Rechenschieber

Universal, Rietz, Peter, Electro

Präzisions-Transporteure, Transversal-Masstäbe

in Neusilber

liefert sofort ab Lager

J. Keller-Hoerni, Vermessungsgeräte,

Tel.: Hottingen 37.76 Zürich 8 Tel.: Hottingen 37.76

Cliche's
für Buchdruck
Armbruster & Söhne
Zürich
Ob. Zäune
Tel: 63 65

Gummiwaren

für technische
Zwecke

Englische Kanalhoson

Regenmäntel, Pelerinen, Hanfschläuche, Saug- u. Druckschläuche
Stoffbüchsenpackungen, Dichtungsplatten liefert preiswert

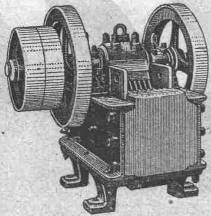
A. Brunner

Fritz Brunner's Nachf., Basel.

U. Ammann, Maschinenfabrik Langenthal

Spezialfabrik für den Bau moderner

Bartzerkleinerungs-Maschinen



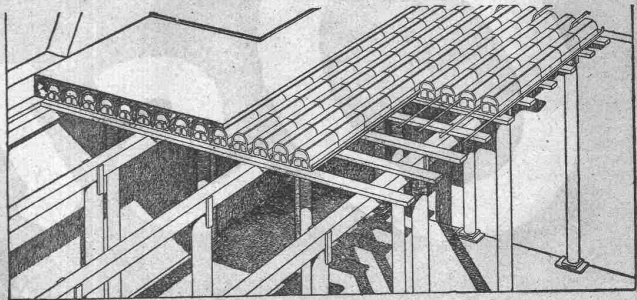
Stabile, fahrbare und
Automobil-Steinbrecher
in 20 verschiedenen
Typen und Grössen
Strassenbau-Maschinen

Bauer & Albrecht, Zürich

Ingenieurbureau — Kaspar Escherhaus 19

Vorzüglichste Eisenbeton-Hohlkörperdecke „Pat. Wörner“

grösste stat. Sicherheit, absolute Feuersicherheit, isolierend, schalldämpfend, rissfrei. Für jede Spannweite und Belastung.



⊕ 55494. D. R. P. 240007. Silb. Med. S. L. A. B. 1914.

Vielf. ausgef. in Bauten aller Art, wie: Schul-, Krankenhäuser, Kasernen, Fabriken, Geschäfts-, Wohnhäuser, Villen, Kasereten, Stallungen, Auskunft, Referenzen, Projekt prompt und kostenfrei.



F. & C. Ziegler Schaffhausen



Elektr. Wärmespeicher-Kachelöfen
mit leicht herausnehmbaren Heizelementen

Elektrische
Fabrik- und Werkstatt-Heizungen
Warmluftheizungen

Elektrische
Heisswasserboiler, Durchlaufkessel
Eintauchheizkörper
zur Erwärmung von Wasser, Oel und andern Flüssigkeiten

Elektrische Heizelemente
für Heiz- und Backöfen, Trockenschränke, Dörranlagen, Form-
trocknungskammern, Emaillier- und Lackier-Oefen, Bahn- und
Tramwagen usw.

Jules Weber's Erben Uster Eisengiesserei

Maschinenguß aller Art — Massenartikel
Feuerbeständiger Guß — Kanalisationsguß

Telephon Nr. 111

Theodor Bertschinger

Hoch- und Tiefbau-Unternehmung

Lenzburg und Zürich



Muschel-Sandsteinbruch

„Steinof“

Othmarsingen

(Marine-Molasse)

Lieferung von

Roh- und Hausteine

in gelblicher u. bläulicher Färbung,
dekorative Struktur, warmer Ton

Referenzen:

„Peterhof“ und „Leuenbank“
Paradeplatz, Zürich,

Geschäftshaus „Singer“

Marktplatz, Basel

Verwaltungsgebäude

„Piccard, Pictet & Cie., Genf“
u. a. m.

K. Schäffer

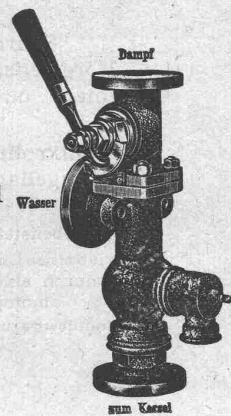
Lager und Verkaufsstelle
von

Schäffer & Budenberg
G. m. b. H.

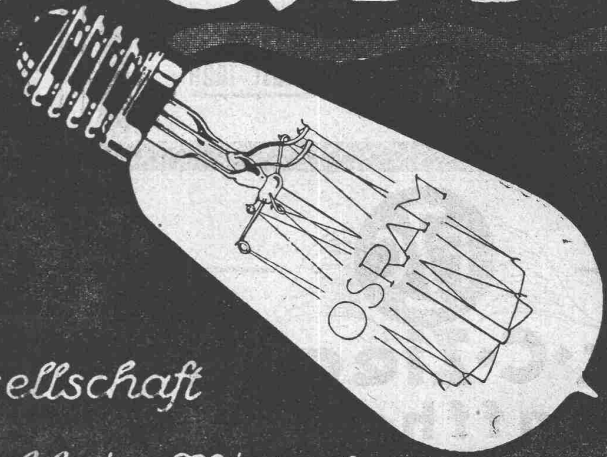
Zürich, Stampfenbachstr. 61



Manometer
Thermometer
Hähne
Ventile
Schleber
Injektoren
Wasserstände
Pumpen



Osram



*Schweizerische Auergesellschaft
Zürich
Osramlampen-Fabrik Veltheim-Winterthur*



GESELLSCHAFT DER LUDW. VON ROLL'SCHEN EISENWERKE
: FILIALE: EISENWERK CLUS KT. SOLOTHURN :



Ausführungsrecht für die Schweiz der

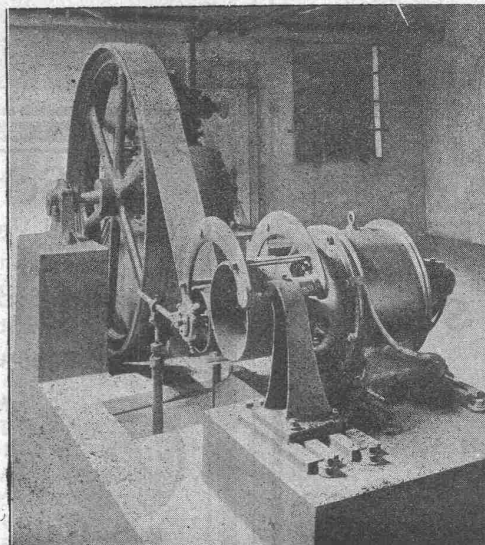
Patent-LENIX-Getriebe

Direkter
Antrieb bei grössten
Uebersetzungs - Ver-
hältnissen und klein-
sten Achsendistanzen.

Sparen
Vorgelege, Kraft,
Riemen und Platz.

Lenixrollen auf
Kugellagern.

Nebenstehend:
Antrieb eines Luftkompres-
sors durch einen Elektro-
motor.
Kraftübertragung 50 PS.



Ueber
4500 Lenix-Apparate
geliefert für Ueber-
tragungen bis 1000 PS
und Uebersetzungs-
Verhältnisse bis 1:25.

**Komplete Transmissions-
Anlagen.**

f. alle Industriezweige,
in mod. Ausführung
m. Ringschmierlagern
oder Kugellagern.

Benn-Kupplungen.