

Zeitschrift: Schweizerische Bauzeitung
Herausgeber: Verlags-AG der akademischen technischen Vereine
Band: 73/74 (1919)
Heft: 21

Werbung

Nutzungsbedingungen

Die ETH-Bibliothek ist die Anbieterin der digitalisierten Zeitschriften. Sie besitzt keine Urheberrechte an den Zeitschriften und ist nicht verantwortlich für deren Inhalte. Die Rechte liegen in der Regel bei den Herausgebern beziehungsweise den externen Rechteinhabern. [Siehe Rechtliche Hinweise.](#)

Conditions d'utilisation

L'ETH Library est le fournisseur des revues numérisées. Elle ne détient aucun droit d'auteur sur les revues et n'est pas responsable de leur contenu. En règle générale, les droits sont détenus par les éditeurs ou les détenteurs de droits externes. [Voir Informations légales.](#)

Terms of use

The ETH Library is the provider of the digitised journals. It does not own any copyrights to the journals and is not responsible for their content. The rights usually lie with the publishers or the external rights holders. [See Legal notice.](#)

Download PDF: 01.04.2025

ETH-Bibliothek Zürich, E-Periodica, <https://www.e-periodica.ch>

Schweizerische Bauzeitung

WOCHENSCHRIFT

FÜR BAU-, VERKEHRS- UND MASCHINENTECHNIK

GEGRÜNDET VON A. WALDNER, ING. HERAUSGEBER A. JEGHER, ING., ZÜRICH

Verlag: A. & C. Jegher, Zürich — Kommissionsverlag: Rascher & Cie., Zürich und Leipzig

ORGAN

Abonnementspreis:

Schweiz 36 Fr. jährlich
Ausland 44 Fr. jährlich

Für Vereinsmitglieder:

Schweiz 29 Fr. jährlich
Ausland 35 Fr. jährlich
sofern beim Herausgeber
abonniert wird

Insertionspreis:

4-gespalt. Colonelzeile od.
deren Raum . 50 Cts.
Haupttitelseite: 80 Cts.

Alleinige Inseraten-Annahme:
Rudolf Mosse, Annoncen-Expedition,
Zürich, Basel und deren
Filialen und Agenturen

DES SCHWEIZ. ING.- & ARCHITEKTEN-VEREINS & DER GESELLSCHAFT EHEM. STUDIERENDER DER EIDG. TECHN. HOCHSCHULE.

PERSONEN-& WAREN-AUFZÜGE

nach
bewährtem
System

für jede Leistung und Betriebsart

Schweiz. Wagonsfabrik Schlieren A. G., Schlieren-Zürich

Telephon: Selnau 11.15
Telegr.: Wagonsfabrik Schlieren

Buss A.-G. Basel

Werk Pratteln

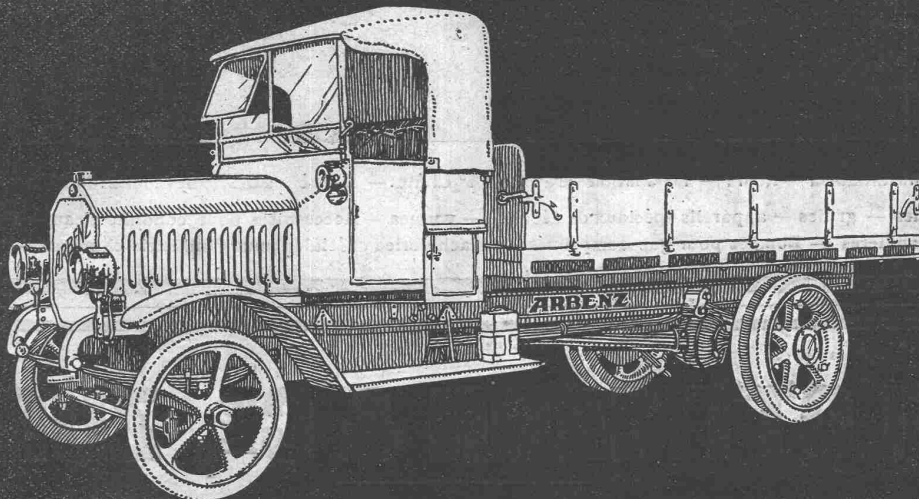
Eisenkonstruktionen (Brücken, Hochbauten, etc.)

Behälter & Apparate aus Eisen, Aluminium und Kupfer

Ofenbau (Härte-, Glüh-, Einsatz- und andere Oefen)

Lohnhärtnerei

MOTORLASTWAGEN



ARBENZ

ZÜRICH / SCHWEIZ

Fabrikate Gebr. SIEMENS & Co., Berlin-Lichtenberg

Kohlenstäbe Elektroden

für Bogenlampen ohne und mit Leuchtzusätzen
für Kalzium Karbid-, Kalkstickstoff-, Ferro Silizium-, Ferro Chrom-, Ferro Mangan-, Ferro Molybdan-, sowie für Elektro Stahl-, Eisen- und Aluminium-Gewinnung

KÜNSTLICHER GRAPHIT in Platten-, Stab- und Pulver-Form

Graphitelektroden für Chloralkalielektrolyse und Bleichereianlagen, Kohlen-, Graphit-, Kupfer u. Bronzebürsten f. elektr. Maschinen

Kontakte für Schaltapparate, Mikrophonkohlen, Alkohol u. Kondenswasser-Messapparate

Silit

als Widerstands- und Heiz-Körper

Alleinvertreter
für die Schweiz:

SIEMENS - SCHUCKERTWERKE ZWEIG-
BUREAU **ZÜRICH**

TUBI TOGNI, BRESCIA

Société Anonyme au Capital de L. 15,000,000

Etablissements: Brescia-Cogoleto :: Bureau: Milan et Rome

Conduites forcées

en tôle d'acier soudée ou rivée de tous diamètres et pressions pour chûtes d'eau



500
Installations
exécutées

Force totale
utilisée au
dessus de
1,200,000 HP

Società Electrochimica italiana — Roma — Installation de Pescara 2^e Chûte — Diamètres des Tubes mm 2100/2300 — Force HP 30000.

Barrages métalliques — grilles — appareils spéciaux de sécurité — vannes — Accessoires pour conduite d'eau — Pylones métalliques — Réservoirs-Chaudières — Bombes pour gaz comprimés — Machineries spéciales pour l'Industrie chimique — pour sucrerie etc.

H. FLOTTMANN & C^{IE}, ZÜRICH

Kompl. Pressluft-Gesteinsbohranlagen
Kompl. Pressluft-Stampf- und Nietanlagen
stationär und fahrbar

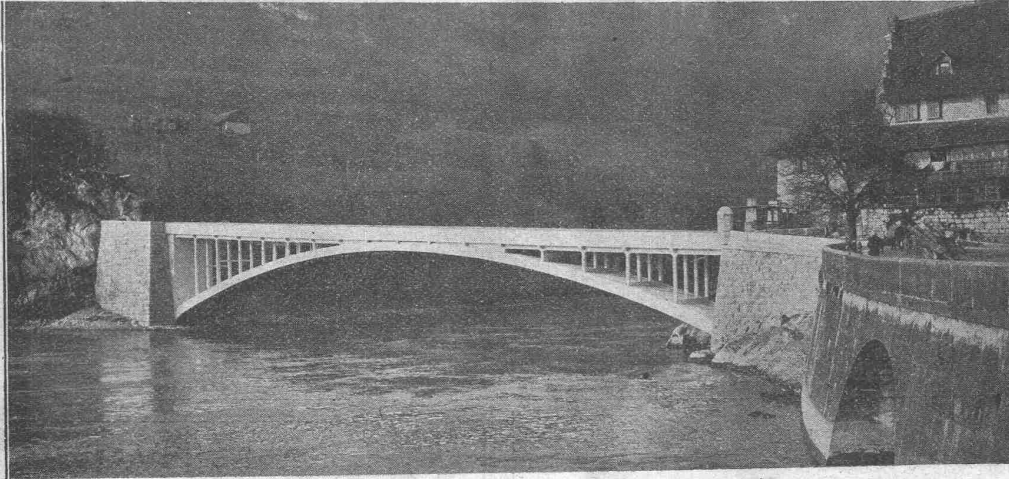
LAGER IN ZÜRICH 2

TELEPHON: SELNAU 16.71

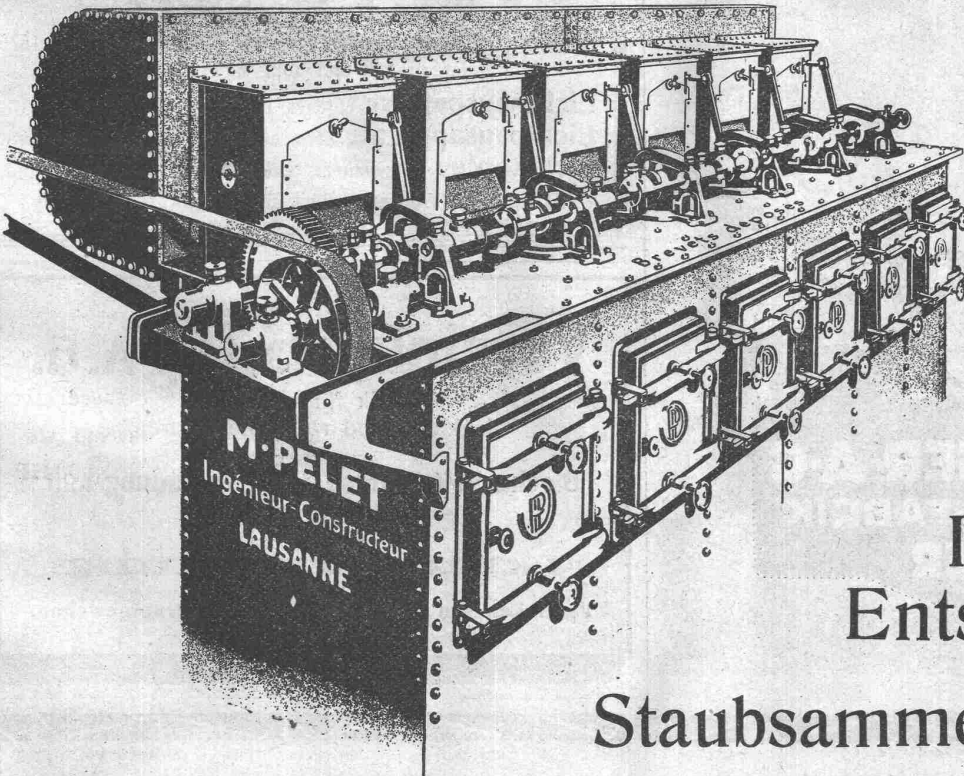
BUREAU: RENGGERSTR. 86

MAILLART & C^{IE}, Ingénieurs civils - Construction en béton armé Genève

18, Rue du Marché



Ingenieurbureau — Eisenbetonbau



M. PELET

Ingénieur - Constructeur

LAUSANNE

Industrielle Entstaubungs- und

Staubsaammel-Anlagen

GRANIT

A.-G. H. Schulthess, Personico (Tessin)

Direktion in Lavorgo (Tessin) — Telephon 9
Zweighbureau: Eichstr. 9, Zürich 3, Telephon 66.75

Ausgedehnte Steinbrüche und Werkplätze in Personico (Station Bodio), Cresciano (Station Osogna), Tenero (Station Gordola) und im Verzascatal.

Spezialität: Weisser Verzascagränit für bessere Treppenanlagen.

LieferantIn sämtlicher innerer Treppenanlagen zur Universität Zürich, zum Naturwissenschaftlichen und Land- und Forstwirtschaftlichen Institut der Eidgenössischen Technischen Hochschule, zum Bezirksgebäude Zürich.



Heinrich Brändli, Horgen

Asphalt-, Dachpappen- und Holzcementfabrik

erstellt:

Asphaltarbeiten für jeden Bedarf
 bei Hoch- und Tiefbauten

Spezialität: Asphalt-Isolierungen für wasserdichte Abdeckungen von Brücken, Viadukten, Gewölben, Ueber- und Unterführungen jeglicher Art; bei Eisenbahn- und Strassenbauten nach **System Heinrich Brändli**, in bestbewährten Ausführungen. Sorgfältige Bedienung. Sichere Garantie-Üebnahme. Feinste Referenzen.

Telegramm-Adresse: **Heinrich Brändli, Horgen** — Telephon Nr. 38



Spezialfabrik für

Lichtpauspapiere

H. Messerli, Zürich und Bern

Aelteste Lichtpausanstalt der Schweiz. — Gegr. in Zürich 1876
 liefert prompt und billig unter Garantie:

Lichtpauspapiere eigener, bewährter Fabrikation,
Lichtpausapparate diverser Systeme, pneumat. u. elektr.
Lichtkopien auf blauem, weissem und braunem Grund,
Plandruck (Trockendruckverfahren) schwarz und farbig.

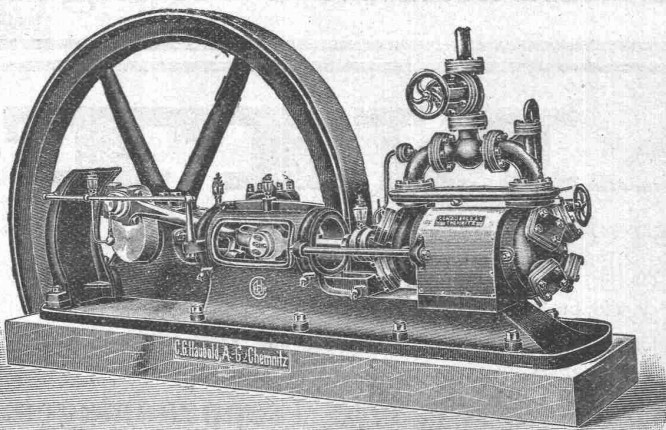
Verzinkerei Zug A. G.

Fabrik für verzinkte
 lackierte und rohe Blechwaren

Blecharbeiten nach jeder Zeichnung und
 nach Mustern

Lohnverzinkung

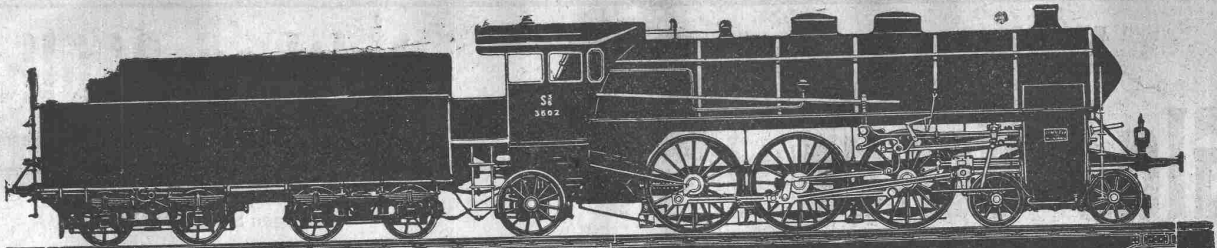
Verzinken von Draht in Rollen und Drahtgeweben.



Haubold Kühl- u. Eiserzeugungs- Anlagen

nach dem **Ammoniak-** und
Kohlensäure-Kompressions-System

C. G. Haubold A.-G., Chemnitz i. Sa.
 Maschinenfabrik



• Joseph Vögele Mannheim •

• Gelenk-Drehscheibe •
 • Patente in allen Kulturstaaten •

Vertretung für die Schweiz: Ingenieur G. Bäumlín, Luzern, Telefon Nr. 40.



F. & C. Ziegler
Schaffhausen



Elektr. Wärmespeicher-Kachelöfen
 mit leicht herausnehmbaren Heizelementen

Elektrische
Fabrik- und Werkstatt-Heizungen
Warmluftheizungen

Elektrische
Heisswasserboiler, Durchlaufkessel
Eintauchheizkörper
 zur Erwärmung von Wasser, Oel und andern Flüssigkeiten

Elektrische Heizelemente
 für Heiz- und Backöfen, Trockenschränke, Dörranlagen, Form-
 trocknungskammern, Emaillier- und Lackier-Oefen, Bahn- und
 Tramwagen usw.

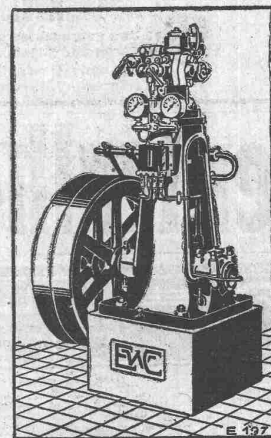
ESCHER WYSS & C^{IE}
Zürich

Eis- und Kühl-Maschinen

in allen Grössen und für
 sämtliche Kühlzwecke ::

für

Eisfabriken
 Schlachthäuser
 Bierbrauereien
 Markthallen
 Molkereien
 Metzgereien
 Hotels, Schiffe usw.



E 397
 67/19

Metall- & Kabelwerke A.-G.

Cossonay

liefern prompt




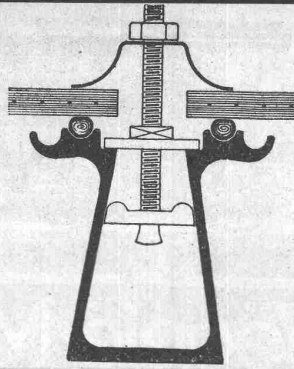
Beton-Eisen.



Kittlose Glasdächer

System Zimmermann

Sprosse „Fortuna“ 



Walther & Müller

Telephon Nr. 912 **Bern** Telegr.: Walthermüller

Eigenes technisches Bureau
Verlangen Sie unsern Besuch

Vertreter in:

Zürich

P. Appel, Limmatstr. 55
Telephon: Selnau 66.54

Frauenfeld

Tuchschmid's Erben
Telephon Nr. 70

Jules Weber's Erben Uster

Eisengiesserei

Maschinenguß aller Art — Massenartikel
Feuerbeständiger Guß — Kanalisationsguß

Telephon Nr. 111

Ofen-Anlagen

wirtschaftlich und betriebssicher für sämtliche Industrien.

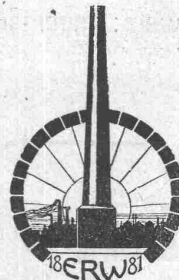
Spezialität:

Glüh- und Härteöfen
Schmelz- und Schmeldeöfen
Dampfkesselinmauerungen
Hochkaminbau

Für Projekte, Kostenvorschläge, sowie Ausführungen empfiehlt sich bestens

E. Romegialli
Winterthur

Haus gegründet 1881 — Telephon 1186
Prima Refer. — Geübtes Spezial-Personal
Grosses Lager in feuerfesten Materialien



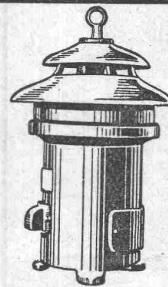
Elektro-mech. Werkstätten S. Spälti vormals Wanger & Spälti **Zürich 5**

Hardturmstrasse 121

Bahnstation: Hauptbahnhof — Tramhaltestelle: Hardstrasse
Postcheck- und Giro-Konto Nr. VIII/1880

Lieferung, Reparatur, Umwicklung, Instandstellung
Kauf, Verkauf

von neuen und gebrauchten elektrischen Maschinen, Motoren,
Transformatoren und zugehöriger Apparate jeder Provenienz.
Telephon: Geschäft 4499, Wohnung 3773
Telegramm-Adresse: Wangerspälti Zürich



„FABRIK-SIRENEN“

Neueste vollendete Apparate für

Alarm-, Signal-, Fernrufzeichen

Modelle für Hand- und Riemenantrieb mit patent. Uebersetzung

„MOTOR-SIRENEN“

Motor und Sirene zusammen verbaut in Gehäuse
fertig zu Montage auf Dach

Hörweiten 600 bis 5000 Meter im Freien.

Jean Räber, Maschinen, Motoren
Revisionen

Telephon Selnau 1555, Zürich II

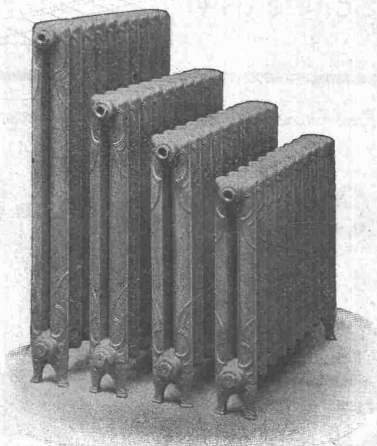
Jeder Elektro-Motor der Marken B. B. C. und M. F. O. sofort ab Lager

Centralheizungen J. Rukstuhl, Basel



GESELLSCHAFT DER LUDW. VON ROLLSCHEN EISENWERKE

FILIALE: **EISENWERK CLUS** KT. SOLOTHURN



Cluser Heizkessel

für Warmwasser- und Niederdruck-Dampf-
heizung, sowie für gewerbliche Anlagen.

Bewährtes System.

Einfache Bauart und Aufstellung.

Bequeme Reinigung während dem Betriebe.

Ueber 9000 Cluserkessel im Betriebe.

Radiatoren

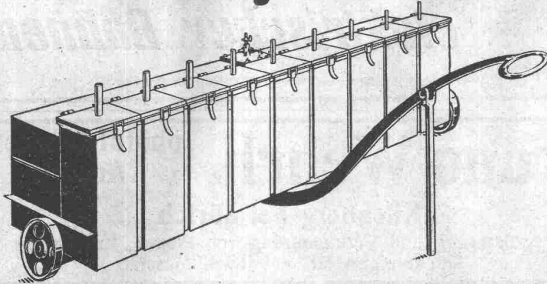
55 verschiedene Modelle.

Rippenhelzröhren, Wärmeplatten, Wärmeschränke,
Wärmetsche, Ventile, Formstücke und Flanschen.

Lieferung ab Vorrat.

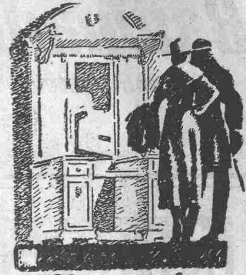
Zu beziehen durch die Installationsfirmen.

Fahrbare Acetylen-Hochleistungsentwickler



für stündliche Gasleistungen bis zu 50 000 Liter zum Autogenschweissen im Hoch- und Tiefbau, Eisenbahn- und Brückenbau, Werften, Thermogenarbeiten, Beleuchtungs- und Scheinwerferanlagen usw., nach den Patenten.

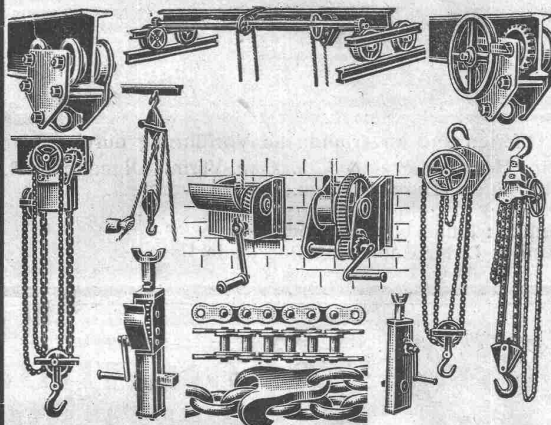
Acetylen-Motor, Bern, Belpstrasse Nr. 30



Wand-Garderobeständer

100cm lang mit zwei Schuhkästchen
Bitte Katalog verlangen er enthält acht ähnliche Modelle.

**Suter
Strehler
Söhne & C^o
Zürich**



J. Brun & C^o, Nebikon

Ketten- und Hebezeugfabrik

liefert prompt und billig:

Laufwinden, Laufkatzen
Flaschenzüge, Wandwinden, Fusswinden mit Holz- oder Eisenschäft
Wellenböcke, Bauwinden
Stockwinden

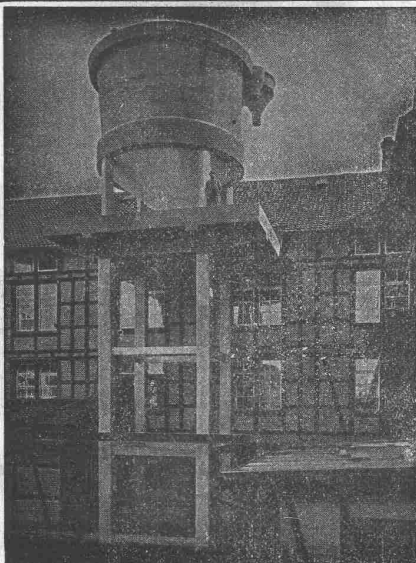
Ketten für alle Zwecke!

Stets grosser Lagervorrat in kuranten Hebezeugen!

Telegramme: Brun Nebikon
Telephon Nr. 12

PATENT-ANWÄLTE
E. BLUM & C^o DIPL. INGENIEURE
GEGRÜNDET 1878 · ZÜRICH · BAHNHOFSTR. 74

J. N. BÜRKELE
Baugeschäft, Winterthur



Papierstoff-Fänger der Karton- und Papierfabrik G. Laager, Bischofszell, 1917.

Dr. Nowacki

vorm. E. Froté & C^o.

Telephon 4410 **Zürich 7** Hottingerstrasse 52

Industriebauten

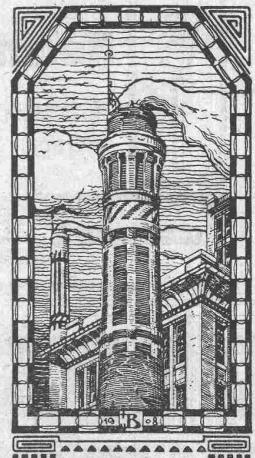
in Beton und Eisenbeton
Geschäftshäuser, Fabriken, Magazine

Flüssigkeitsbehälter

Reservoirs, Stofffänger
Geschäftshäuser, Fabriken, Magazine

Klär- und Filteranlagen

zur Reinigung von Fäkal- und Fabrikabwassern

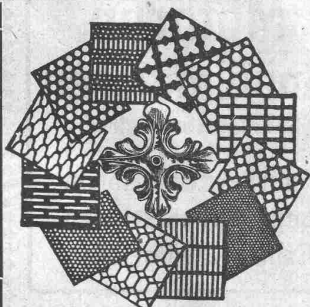


Spezialität:

Hochkamine, Kesseleinmauerungen
Ofenanlagen für industrielle und hygienische Zwecke

Feuerfeste Materialien

Goldene Medaille Bern 1914



H. HEER & Co.
OLTEN

SPEZIALITÄT:

Gelochte und gepresste Bleche

A.-G. „UNION“ in BIEL, Fabrik in METT

Erste schweizerische Fabrik für elektrisch geschweisste Ketten.

Ketten aller Art



für industrielle und landwirtschaftliche Zwecke.
Grösste Leistungsfähigkeit.
Ketten v. höchst. Tragkraft.

NB. Handelsketten nur durch Eisenhandlungen zu beziehen.

Baumann, Koelliker & Co.

Aktiengesellschaft für elektrotechnische Industrie

Zürich 1

**Kontaktleitungen
elektrischer Bahnen**

Cliche's
für Buchdruck
Armbruster &
Söhne
Ob. Zäune Zürich
Tel. 63 65

Bruno Wehrli, phototechnische Anstalt

Kilchberg bei Zürich

Vergrößerung und Verkleinerung von Plänen, Landkarten
Zeichnungen etc. auf jeden Masstab

Sponagel & Cie., Zürich

Baumaterialien

Spezialgeschäft für keramische Boden- und
Wandbeläge, Kunstkeramik

Generalvertreter erstklassiger Fabriken — Kunstgerechte
Ausführung von Versetzarbeiten durch eigene geschulte
Facharbeiter — Kataloge und Preislisten zu Diensten —
Lager und Muster-Ausstellung Sihlquai 139/141

DERMATYPE OHNE WACHS
10000 Vervielfältigungen mit einer Niederschrift
auf dem



Offerten und unverbindliche Vorführung durch:

Zürich: Henry Michel & Co., Gen.-Vertr., Olgastrasse 8.
Basel: Allgem. Bureau-Organ., Aeschenvorstadt.
Bern: Theo Muggli, Spitalgasse 31.
St. Gallen: Julius Ochsner, Schützengasse 4.
Lausanne: L. M. Campiche, Rue de la Paix.

Dr. Hoigné vorm. M. Schoch & Co

Münsterhof 14 — Telefon S. 31.91

Zürich 1

Verkaufsstelle der

Hammerwerke

und

Gesenk-Schmiede

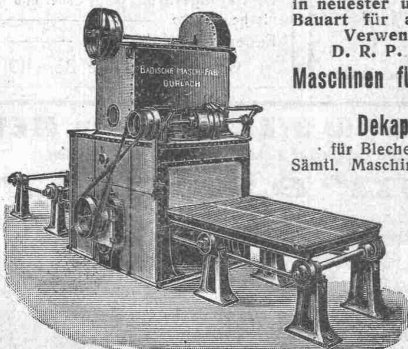
Gebr. Tüscher & Co.

Zürich



Badische Maschinenfabrik
Seboldwerk Durlach Gegründet 1854

Sandstrahlgebläse



Sandstrahlgebläse mit hin- und hergehendem Tisch.

in neuester und vollkommener
Bauart für alle vorkommenden
Verwendungszwecke.
D. R. P. — D. R. G. M.

Maschinen für die Gussputzerel
sowie

Dekapierapparate

für Bleche und Walzeisen.
Sämtl. Maschinen u. Einrichtungen
für

**Eisen-, Stahl- und
Metallgiessereien**

Vertreter d. Schweiz

Ing. Ed. Gams

Zürich 8

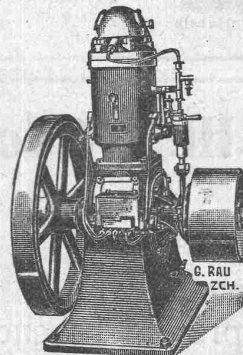
Seegartenstrasse 2
Telephon 5780

Weber & Co., Uster

Maschinenfabrik und Giesserei

empfehlen ihre bewährten

**Benzin-, Gas- und
Petroleum-
Motoren
Rohölmotoren**



Sparsamster Betrieb

**Fahrbare Bandsägen
und Spaltmaschinen
Benzin-Lokomobilen**