

**Zeitschrift:** Schweizerische Bauzeitung  
**Herausgeber:** Verlags-AG der akademischen technischen Vereine  
**Band:** 73/74 (1919)  
**Heft:** 6

## Werbung

### Nutzungsbedingungen

Die ETH-Bibliothek ist die Anbieterin der digitalisierten Zeitschriften. Sie besitzt keine Urheberrechte an den Zeitschriften und ist nicht verantwortlich für deren Inhalte. Die Rechte liegen in der Regel bei den Herausgebern beziehungsweise den externen Rechteinhabern. [Siehe Rechtliche Hinweise.](#)

### Conditions d'utilisation

L'ETH Library est le fournisseur des revues numérisées. Elle ne détient aucun droit d'auteur sur les revues et n'est pas responsable de leur contenu. En règle générale, les droits sont détenus par les éditeurs ou les détenteurs de droits externes. [Voir Informations légales.](#)

### Terms of use

The ETH Library is the provider of the digitised journals. It does not own any copyrights to the journals and is not responsible for their content. The rights usually lie with the publishers or the external rights holders. [See Legal notice.](#)

**Download PDF:** 01.04.2025

**ETH-Bibliothek Zürich, E-Periodica, <https://www.e-periodica.ch>**

# Schweizerische Bauzeitung

**Abonnementspreis:**

Schweiz 30 Fr. jährlich  
Ausland 36 Fr. jährlich

**Für Vereinsmitglieder:**

Schweiz 24 Fr. jährlich  
Ausland 29 Fr. jährlich

sofern beim Herausgeber  
abonniert wird

**WOCHENSCHRIFT**

**FÜR BAU-, VERKEHRS- UND MASCHINENTECHNIK**

GEGRÜNDET VON A. WALDNER, ING. HERAUSGEBER A. JEGHER, ING., ZÜRICH

Verlag: A. & C. Jegher, Zürich — Kommissionsverlag: Rascher & Cie., Zürich und Leipzig

**ORGAN**

**Insertionspreis:**

4-gespalt. Pettizelle oder deren Raum . 50 Cts.  
Haupttitelseite: 80 Cts.

Alleinige Inseraten-Annahme: Rudolf Mosse, Annoncen-Expedition, Zürich, Basel und deren Filialen und Agenturen

DES SCHWEIZ. ING.- & ARCHITEKTEN-VEREINS & DER GESELLSCHAFT EHEM. STUDIERENDER DER EIDG. TECHN. HOCHSCHULE.

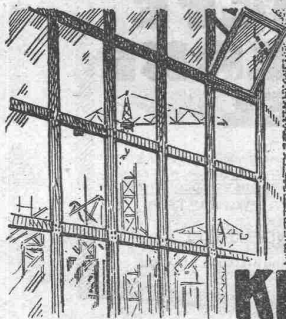
## PERSONEN-& WAREN-AUFZÜGE

nach bewährtem System

für jede Leistung und Betriebsart

Schweiz. Wagonsfabrik Schlieren A. G., Schlieren-Zürich

Telephon: Selnau 11.15  
Telegr.: Wagonsfabrik Schlieren



### GEILINGER & C<sup>o</sup>

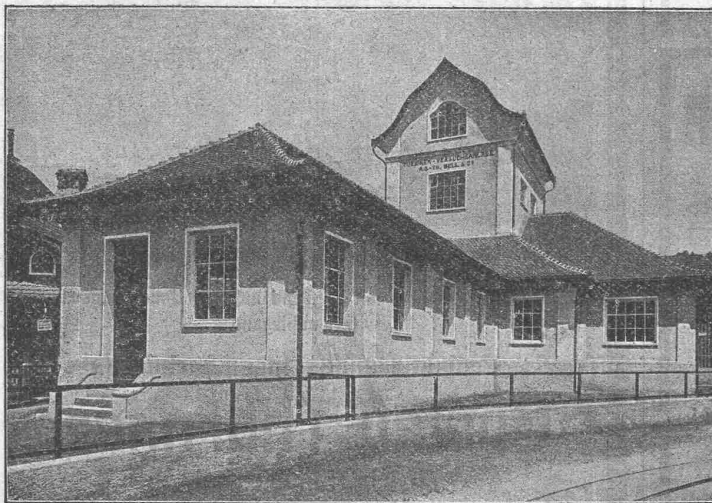
WINTERTHUR  
EISENHOCHBAU  
SCHMIEDEISERNE FENSTER  
KLEIDER SCHRÄNKE in EISEN & ETERNIT



## Eisenkonstruktionen

Brücken, Hochbauten, Maste, Reservoirs, Krane, Blecharbeiten etc.

*Wartmann, Vallette & Cie., Brugg.* (Filiale in Genf.)



Turbinen-Versuchsanlage.

A.-G. der Maschinenfabrik von  
**Theodor Bell & C<sup>ie</sup>**  
Kriens-Luzern (Schweiz)

## Wasserturbinen

Präzisions-Oeldruck-Regulatoren  
Wehranlagen — Rohrleitungen  
Komplette hydraulische Anlagen

# J. BOLLIGER & Co., ZÜRICH

Tödistrasse 65  
Telephon Selnau 1263

Ingenieurbureau

Tödistrasse 65  
Telephon Selnau 1263

Projekte, Voranschläge, Bau-  
leitung, Stat. Berechnungen.

## Eisenbetonbau

Brücken, Reservoirs, Decken,  
Fundationen, Leitungsmasten.

### K. Schäffer

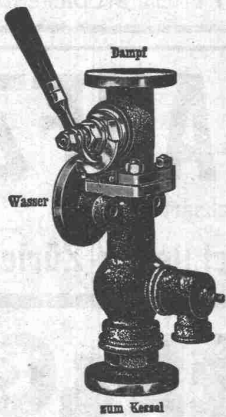
Lager und Verkaufsstelle  
von

Schäffer & Budenberg  
G. m. b. H.

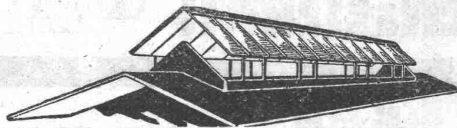
Zürich, Stampfenbachstr. 61



Manometer  
Thermometer  
Hähne  
Ventile  
Schleber  
Injektoren  
Wasserstände  
Pumpen



## Neue rationelle Gebäudeentlüftung



### Dachfirstkappen-Entlüfter „Sesam“

⊕ Patent 77894

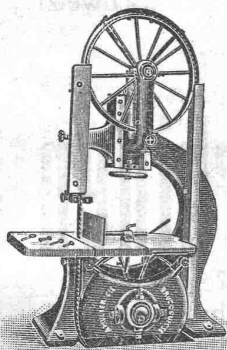
Oeffnen und Schliessen des ganzen Dachfirstes mit kleinster Zugkraft von einer Stelle aus.  
Grösste Regulierfähigkeit je nach Bedürfnis der Entlüftung.  
In beliebiger Länge ausführbar und auf jedem Gebäude anzu-  
bringen. Absolut regendicht.

Generalvertreter:

Louis Müller, Luzern.

E. Vogel, Bau-Ingenieur, Zürich, Neumühlequai 12.

## Holzbearbeitungsmaschinen

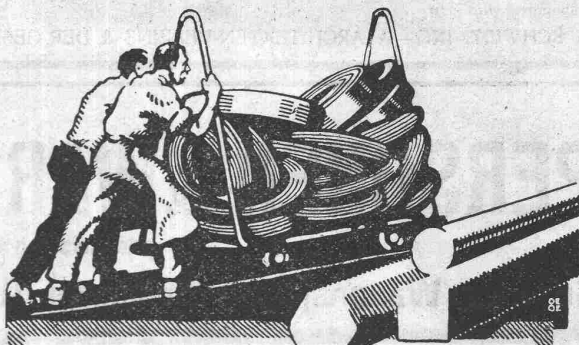


A. Müller & C<sup>ie</sup>  
Brugg

Maschinenfabrik  
und Eisengiesserei

Grosses Lager in Brugg

Ausstellungslager  
in Zürich, unterer Mühlesteig 2



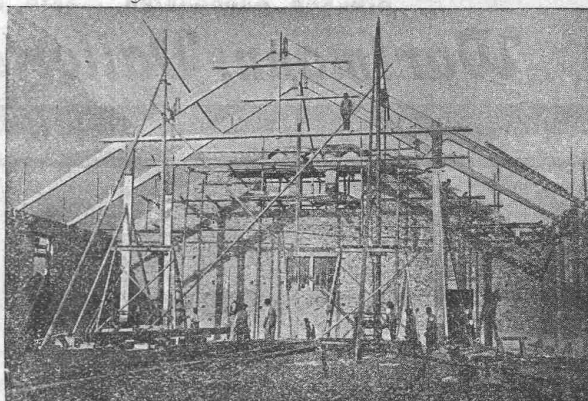
## VEREINIGTE DRAHTWERKE A:G. BIEL

EISEN & STAHL

BLANK & PRÄZIS GEZOGEN, RUND, VIERKANT, SECHSKANT & ANDERE PROFILE  
SPEZIALQUALITÄTEN FÜR SCHRAUBENFABRIKATION & FACONNÉREI  
BLANKE STAHLWELLEN, KOMPRIMIERT ODER ABGEDREHT  
BLANKGEWALZTES BANDEISEN & BANDSTAHL  
BIS ZU 300<sup>cm</sup> BREITE  
VERPACKUNGS-BANDEISEN

GROSSER AUSSTELLUNGSPREIS SCHWEIZ-LANDESAUSSTELLUNG BERN 1914

## Patentierter Vertikallamellenbinder Statisch einwandfreie Holzkonstruktionen



Pulverfabrik Wimmis.

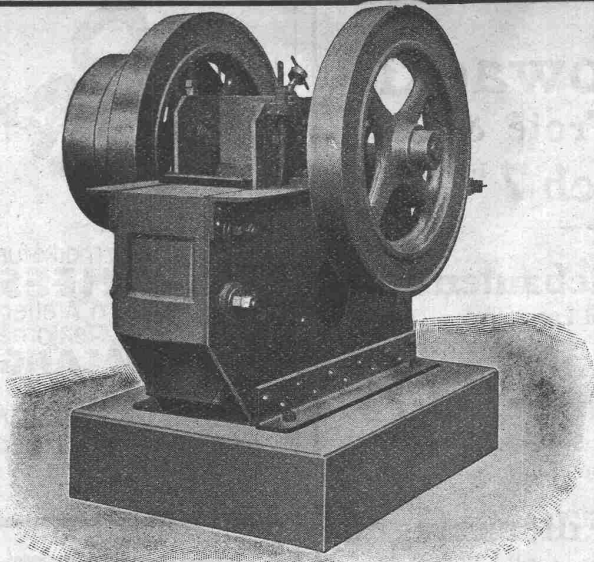
Eingespannte Rahme mit Zugband auf den Umfassungswänden  
frei aufliegend

Projektierendes Ingenieurbureau

## Gustav Thurnherr

Zürich, Limmatquai 34

Zahlreiche Referenzen



**Robert Aebi & Co**  
 Gegründet 1880 **Zürich** Gegründet 1880

**Neuer Steinbrecher**  
 für Leistungen von 30 bis 100 m<sup>3</sup>

**Komplette Hartzerkleinerungs- und  
 Kies-Aufrüstungs-Anlagen**

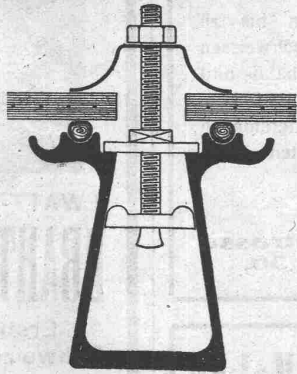
**Waschmaschinen**

**Hebezeuge**

**Kittlose Glasdächer**

(System Zimmermann)

Best bewährte Oberlichtbedachung für Fabriken, Bahnhöfe etc.



Sprosse „Fortuna“

**Walther & Müller, Bern**

Telephon Nr. 912 — Telegramme: Walthermüller

Vertreten in:

**Zürich**

durch **P. Appel**, Limmatstr. 55  
 Telephon: Selnau 66.54

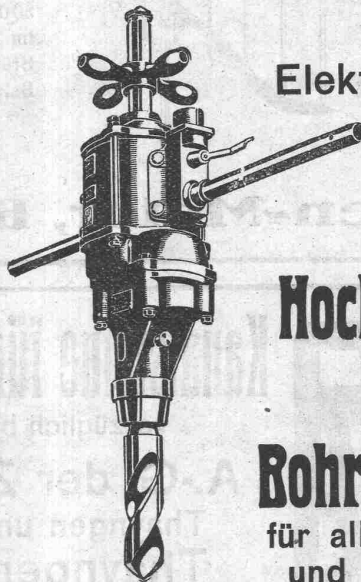
**Frauenfeld**

durch **J. Tuchschnid's Erben**  
 Telephon Nr. 70

Eigenes technisches Bureau — Verlangen Sie unsern Besuch.

**C. & E. Fein Stuttgart**

Ingenieur-Bureau, Zürich  
 Rennweg 35

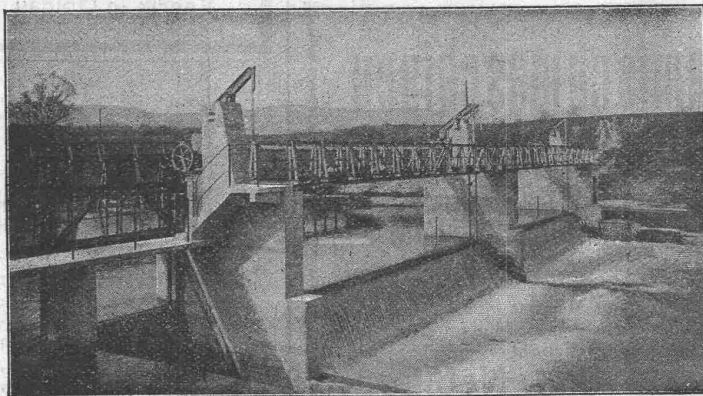


Elektrisch

betriebene

**Hochleistungs-  
 Hand-  
 Bohrmaschinen**

für alle Stromarten  
 und Spannungen.



Automatische Wehranlage in der Birs bei Münchenstein,  
 der Aktien-Gesellschaft Brown, Boveri & Co. und Portlandzement-Fabrik Laufen.

**Selbsttätiger Hochwasserschutz**

bei Wehranlagen und Talsperren.

Selbsttätige Wasserspiegel- und Abflussregulierung an  
 bestehenden und Neuanlagen.

**Selbsttätige und von Hand bedien-  
 bare Wehrkonstruktionen.**

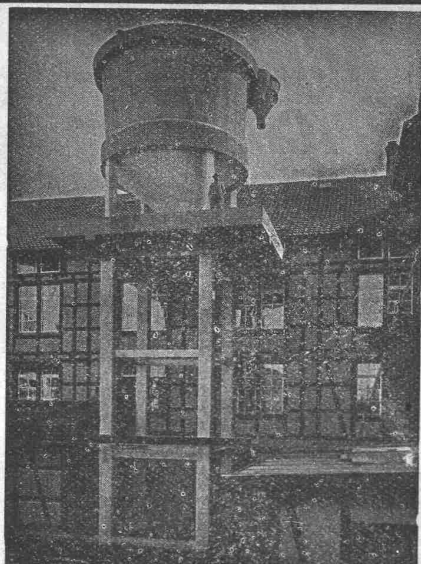
Ausgeführt und im Bau:

Ueber 1000 Meter Wehrbreite für ca. 8000 m<sup>3</sup>/sek  
 Regulierfähigkeit.

Illustrierter Katalog, Projekte und Kostenanschläge gratis.

**Stauwerke A.-G., Zürich (Schweiz)**

St. Peterstrasse 15.



Papierstoff-Fänger der Karton- und Papierfabrik  
G. Laager, Bischofszell, 1917.

# Dr. Nowacki

vorm. E. Froté & Cie.

Telephon **Zürich 7** Hottingerstrasse  
Hottingen 4410 52

## Industriebauten

in Beton und Eisenbeton  
Geschäftshäuser, Fabriken, Magazine

## Flüssigkeitsbehälter

Reservoirs, Stofffänger  
Behälter für Heisswasser, Säuren, Celes, Gase

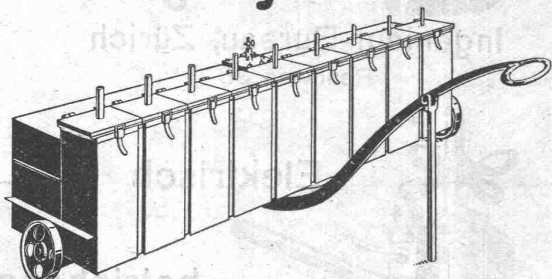
## Klär- und Filteranlagen

zur Reinigung von Fäkal- und Fabrikabwassern

**PRO  
PRA**

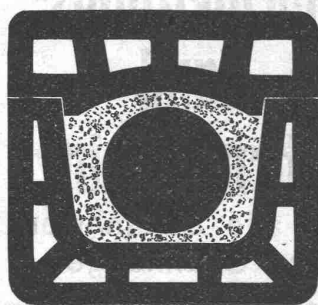
ist die Schutzmarke für  
**KLISCHEES**  
aus meinem Atelier  
für Künstler, Reklame  
**MAX DALANG**  
**ZÜRICH**  
Rämistr. 5 Tel. Hoff. 5637  
Verlangen Sie Muster  
Ihrer Branche

## Fahrbare Acetylen-Hochleistungsentwickler



für stündliche Gasleistungen bis zu  
50000 Kubikmeter z. Autogenschweissen  
im Hoch- und Tiefbau, Eisenbahn- und  
Brückenbau, Werften, Thermogenarbeiten,  
Beleuchtungs- und Scheinwerferanlagen  
usw., nach den Patenten

**Acetylen-Motor, Bern, Belpstrasse  
Nr. 30.**



## Kanalsteine für elektrische Kabel

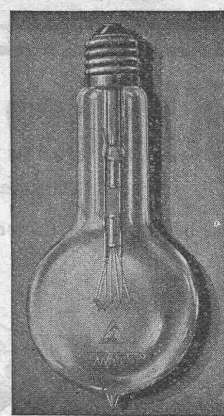
vorzüglich bewährtes System

**A.-G. der Ziegelfabriken**

Thayngen und Rickelshausen

Thayngen (Kant. Schaffhausen).

Ausführliche Prospekte und Zeichnungen, sowie Musterstücke auf Verlangen gratis und franko.



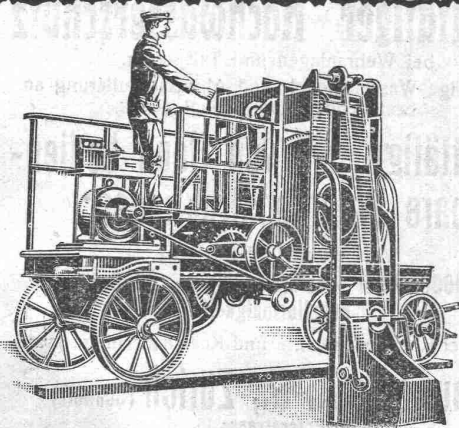
1 WATT- & 1/2 WATT-  
**DRAHTLAMPEN**

Erstklassiges  
Schweizer Fabrikat  
Gezogener Leuchtdraht  
nach eigenem Verfahren  
hergestellt

Goldene  
Medaille  
S.L.A.B.  
1914

**LICHT A.-G.  
ZUG**

Fabrik in Goldau



## Betonmischmaschinen

in

Kauf und Miete

**Beton- und Mörtelmischer**

von 40 bis 50, 80 bis 100, 200 m³ Tages-  
leistung

mit oder ohne Materialaufzug  
mit oder ohne komb. Bauwinde  
zu billigsten Fabrikpreisen.

**J. Brun & Cie., Nebikon**  
Maschinenfabrik.



## Durolin-Holzbeizen

für alle Holzarten, befriedigen die Wünsche der  
Fachleute am besten. —  
Verlangen Sie bitte Of-  
ferten und Musterkarten  
von **H. Böhme-Sterchi**,  
Lack- und Fabrikant,  
**Liebefeld-Bern.**

# H. FLOTTMANN & C<sup>IE</sup>, ZÜRICH

**Kompl. Pressluft-Gesteinsbohranlagen**  
**Kompl. Pressluft-Stampf- und Nietanlagen**

stationär und fahrbar

LAGER IN ZÜRICH 2

TELEPHON: SELNAU 16.71

BUREAU: RENGGERSTR. 86

Das Ideal aller Gerüste (ohne Stangen) ist das

## BLITZ-GERÜST

System E. Schärer



Ungehindert freier Verkehr bei Gebäude-Renovationen,

**Neu- und Umbauten**

Mietweise Erstellung für Maurer-, Steinhauer-, Spengler- und Malerarbeiten etc. durch die Baugeschäfte:

Zürich:

Fietz & Leuthold, Zürich 8  
 Fr Erlsmann, Zürich 2, Bleicherw. 36  
 Winterthur: M. Häring  
 Andelfingen: E. Landolt-Frey  
 Bern: G. Rieser  
 Luzern: E. Berger  
 Bubikon: A. Oetiker, Baumstr.

Glarus: Rud. Stüssy-Aebly, Baumeister  
 Genf: Ed. Cuénod S. A.  
 Neuhausen: Jos. Albrecht  
 Hensau: Joh. Müller  
 St. Gallen: Sigris, Merz & Co  
 Olten: Otto Erensperger  
 Rheinfelden: F. Schär  
 Solothurn: F. Balli, Baumstr.

Vermietung von Trägern an Baumeister und Private durch die  
**Schweiz. Gerüstgesellschaft A.-G.**  
 Zürich 7

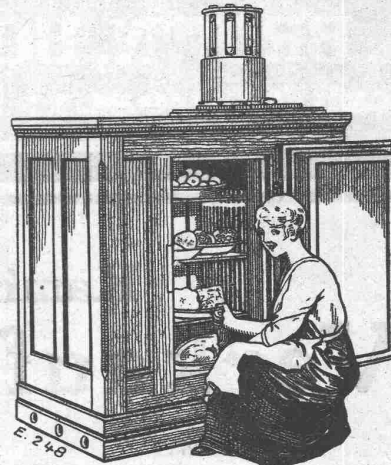
Steinwiesstr. 86, Tel. 21.34, Telegr.-Adr. „Blitzgerüst“

## AUTOFRIGOR A.G. Zürich

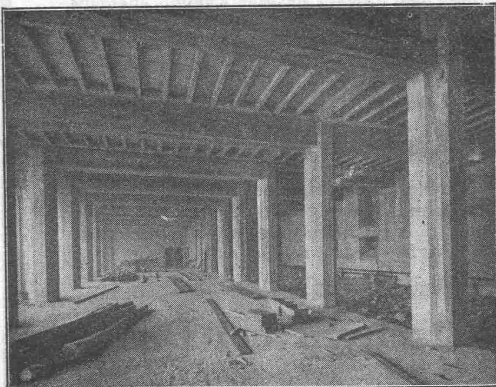
Bureau und Ausstellungsraum:

Utoquai 31 — Zürich 8 — Tel. Hottingen 32.17

**Klein-Kühlmaschine**  
 Autofrigor



(völlig automatisch) für alle Arten von Betrieben wie z. B.  
**Hotels, Haushaltungen, Metzgereien**  
 Mehrfach patentiert in vielen Staaten. 46/81



## Terner & Chopard

Ingenieur-Bureau

Telephon:  
Hottingen 19.15

Zürich 1

Telegramme:  
Terucho

Caspar Escher-Haus

## Armierter Beton

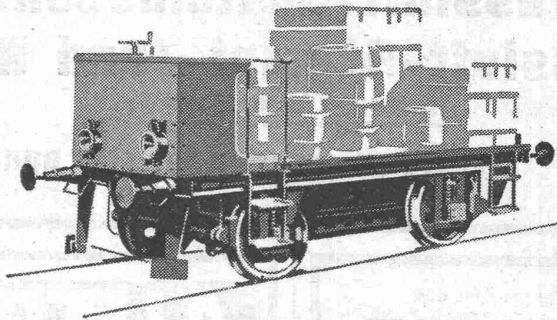
im Hoch- und Tiefbau.

Spezialitäten:

Industriebauten u. Hetzer-Konstruktionen

**B B C**

Stete Betriebsbereitschaft  
 Aeusserst einfache Be-  
 dienung ohne geschultes  
 Personal.]



Ladung der Batterie bei  
 niedrigen Strompreisen  
 während der Nacht.

Geringe Betriebs- und  
 Unterhaltungskosten.

## Akkumulatoren-Plattformwagen

für Fabrikbetrieb und Bahnhofdienst.

Ausführung für alle vorkommenden Spurweiten.

Verlangen Sie Broschüre 601 D.

**A. G. BROWN, BOVERI & C<sup>IE</sup> BADEN (SCHWEIZ)**  
 Verkaufsbureaux: Baden, Basel, Bern, Lausanne

**Kaminwerk Allschwil**

## Verkaufsbureau Bern

**BERN**  
 Telephon 3271  
 Bureau: Hirschengraben 7

Telegramme:  
 Construction Berne

**ZÜRICH**  
 Telephon: Hottingen 50.19  
 Seefeldstrasse 35

Die stets wachsende Nachfrage nach unsern

## Isolit- und Schoferkaminen

wie auch die Ausdehnung und Verbesserung der Fabrikation, veranlassen uns, den Verkauf unserer Kamine ebenfalls den veränderten Verhältnissen anzupassen. — Am 1. Januar 1919 eröffneten wir unter der Bezeichnung

**Kaminwerk Allschwil**

## Verkaufsbureau Bern

eine zentralgelegene Verkaufsstelle, die den Verkehr mit unsern Geschäftsfreunden direkter gestalten und möglichst erleichtern und fördern soll. — Unser bisheriger Alleinvertreter, Herr **Ad. Popken**, ist infolge städtischer Vereinbarung zurückgetreten. — Sie wollen künftig alle Anfragen und Korrespondenzen unserm **Verkaufsbureau** übermitteln, da wir uns in Allschwil nur mit der Fabrikation befassen, der wir unsere ganze Sorgfalt widmen werden.

Hochachtungsvoll

**Kaminwerk Allschwil bei Basel.**