

**Zeitschrift:** Schweizerische Bauzeitung  
**Herausgeber:** Verlags-AG der akademischen technischen Vereine  
**Band:** 73/74 (1919)  
**Heft:** 7

## Werbung

### Nutzungsbedingungen

Die ETH-Bibliothek ist die Anbieterin der digitalisierten Zeitschriften. Sie besitzt keine Urheberrechte an den Zeitschriften und ist nicht verantwortlich für deren Inhalte. Die Rechte liegen in der Regel bei den Herausgebern beziehungsweise den externen Rechteinhabern. [Siehe Rechtliche Hinweise.](#)

### Conditions d'utilisation

L'ETH Library est le fournisseur des revues numérisées. Elle ne détient aucun droit d'auteur sur les revues et n'est pas responsable de leur contenu. En règle générale, les droits sont détenus par les éditeurs ou les détenteurs de droits externes. [Voir Informations légales.](#)

### Terms of use

The ETH Library is the provider of the digitised journals. It does not own any copyrights to the journals and is not responsible for their content. The rights usually lie with the publishers or the external rights holders. [See Legal notice.](#)

**Download PDF:** 14.03.2025

**ETH-Bibliothek Zürich, E-Periodica, <https://www.e-periodica.ch>**

# Schweizerische Bauzeitung

**Abonnementspreis:**

Schweiz 30 Fr. jährlich  
Ausland 36 Fr. jährlich

**Für Vereinsmitglieder:**

Schweiz 24 Fr. jährlich  
Ausland 29 Fr. jährlich  
sofern beim Herausgeber  
abonniert wird

**WOCHENSCHRIFT**

**FÜR BAU-, VERKEHRS- UND MASCHINENTECHNIK**

GEGRÜNDET VON A. WALDNER, ING. HERAUSGEBER A. JEGHER, ING., ZÜRICH

Verlag: A. & C. Jegher, Zürich — Kommissionsverlag: Rascher & Cie., Zürich und Leipzig

**ORGAN**

**Insertionspreis:**

4-gespalt. Pettizelle oder deren Raum . 50 Cts.  
Haupttitelseite: 80 Cts.  
Alleinige Inseraten-Annahme: Rudolf Mosse, Annoncen-Expedition, Zürich, Basel und deren Filialen und Agenturen

DES SCHWEIZ. ING.- & ARCHITEKTEN-VEREINS & DER GESELLSCHAFT EHEM. STUDIERENDER DER EIDG. TECHN. HOCHSCHULE.

**DRAHTLAMPE**  **MITRALAMPE**

FÜR WOHNRAUME & WERKSTATTEN FÜR STRASSEN UND HALLEN

PRO PRA

**PERSONEN-& WAREN-AUFZÜGE** nach bewährtem System

für jede Leistung und Betriebsart

Schweiz. Wagonsfabrik Schlieren A. G., Schlieren-Zürich Telephon: Selnau 11.15  
Telegr.: Wagonsfabrik Schlieren

**Löhle & Kern A.-G. für Eisenbau, Zürich**  
Entwurf und Ausführung von  
**Eisenkonstruktionen aller Art.**

**A.-G. THEODOR BELL & C<sup>IE</sup>**  
**KRIENS-LUZERN**

**Eisenkonstruktionen**

für

Fabrik- und Hochbauten  
Brücken  
Maste  
Krane  
Wehranlagen

# Eisenwerk-Aktiengesellschaft Bosshard & Cie., Näfels.

## Abteilung Eisenhochbau:

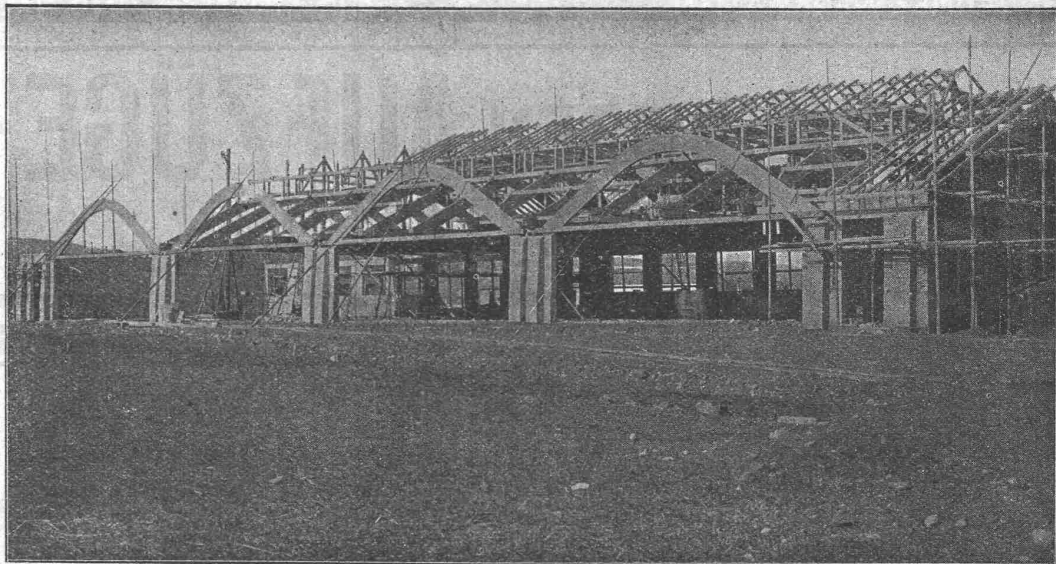
Brücken, Hochbauten, Reservoirs, Maste etc. etc.

## Abteilung Maschinenfabrik u. Giesserei:

Mechanische Förderanlagen, Schleusen und Wehranlagen, Krane aller Systeme, Maschinen- u. Bauguss.

# Hetzer-Construktionen

Schweizer Patente. — Ueberdeckte Fläche in der Schweiz rund 160 000 m<sup>2</sup>.



Neue Flugzeughalle auf dem Eidg. Flugplatz in Dübendorf (im Bau)

Schweiz. A.-G. für Hetzer'sche Holzbauweisen, Zürich

# „SIA“ ZÜRICH

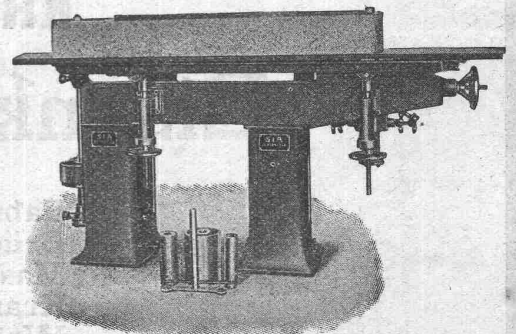
Bahnhofstr. 110  
Telephon: 28-90  
Fabrik: Frauenfeld

SCHWEIZERISCHE  
SCHMIRGEL-  
& SCHLEIF-  
INDUSTRIE  
AKTIEN-GESELLSCHAFT

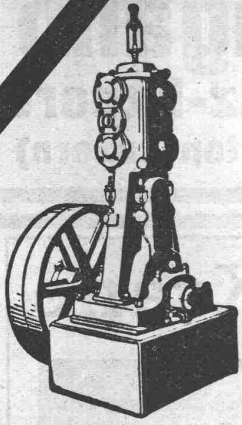
FABRIKATION  
VON  
GLASPAPIER  
UND  
SCHMIRGEL-  
LEINEN

MODERNE BAND-SCHLEIF-MASCHINEN FÜR DIE HOLZ- U. METALLINDUSTRIE  
ENDLOSE SCHLEIFBÄNDER SCHLAGFREI LAUFEND

Bandschleifmaschine  
SIA 5a



Ein Modell unserer typischen Bandschleifmaschinen



# Kompressoren Vakuumpumpen

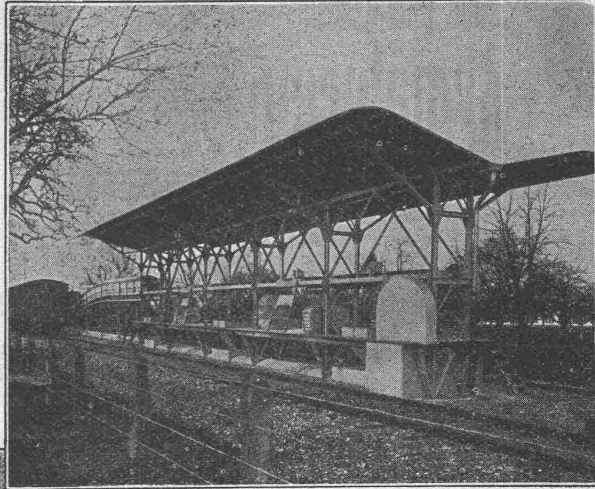
für alle vorkommenden Verwendungszwecke

Während Jahrzehnten bewährte Konstruktionen  
Minimaler Kraftverbrauch — Ruhiger Gang  
Sehr solide, sorgfältig gearbeitete Maschinen  
Gesicherter, fast reparationloser Betrieb

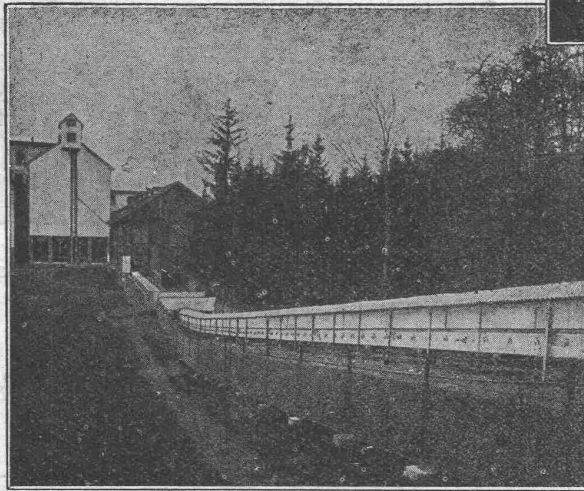
Maschinenfabrik Burckhardt, Aktiengesellschaft, Basel

## Massen- Transport- Anlagen

ermöglichen jedem wirtschaftlich arbeitenden Unternehmen bedeutende Ersparnisse an Betriebs-Unkosten.



Transportanlage der Vereinigten Mühlen A.-G., Goldach  
mit Transportband von 200 Meter Länge.



Unser Spezialbureau für „Transport-Einrichtungen“ beschäftigt sich ausschliesslich mit der Projektierung und Ausführung zeitgemässer Anlagen für den Transport von Massen- und Stückgütern, sowie Kohlenbeschickungsanlagen für alle Industrien. Interessenten stehen wir gerne mit Ingenieurbesuch und Projekten zur Verfügung.

Gebrüder Bühler, Uzwil.

## LUFTECHNISCHE ANLAGEN

für jede Industrie



Entstaubungs- und Spänetransport-, Luftbefeuchtungs- und  
allgemeine Ventilations-, Luftheizungs- und Trocken-Anlagen  
**SCHRAUBEN- u. CENTRIFUGAL-VENTILATOREN**

**VENTILATOR A.-G., STÄFA**

älteste Spezialfabrik der Schweiz

# Ad. Rizzoli & Cie. A.-G., Lugano

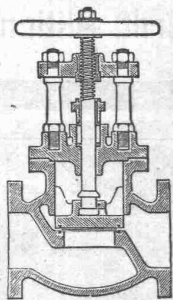
**Holz-Export**      Bureau Zürich: Beatengasse 15      **Holz-Export**  
 Lager in allen Tannen-Schnittwaren in Reiden (Kanton Luzern)      Telefon: Soltau 28.46

## K. Schäffer

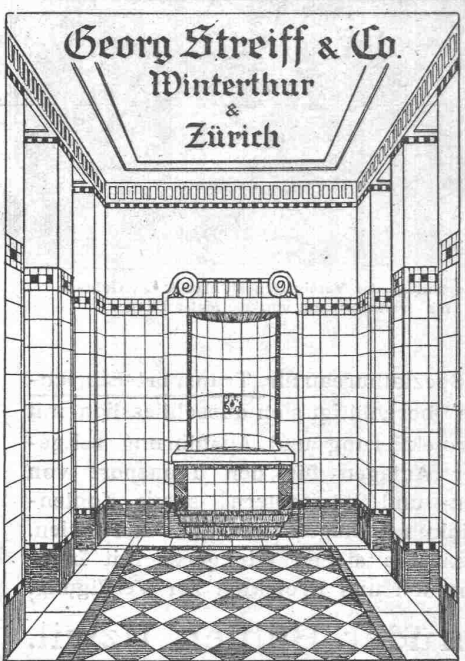
Lager und Verkaufsstelle von  
**Schäffer & Budenberg G.m.b.H., Zürich**  
 Stampfenbachstr. 61



Maschinen-  
 und Dampfkessel-  
**Armaturen**

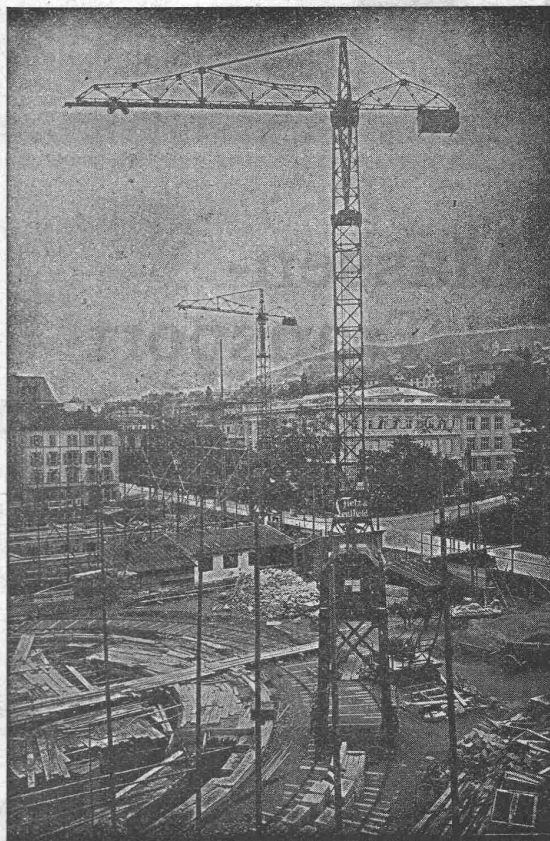


**Georg Streiff & Co.**  
 Winterthur  
 &  
 Zürich



Spezialgeschäft für keramische Boden- und Wandbeläge

## Grüning-Krane



### Fahrbare Turm-Dreh-Krane

Einmotoren-Krane neuesten Systems, bestens bewährt.

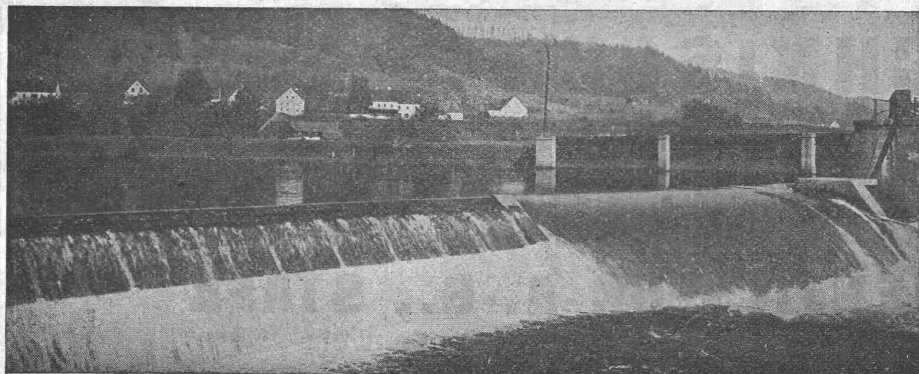
⊕ Patent. Prima Referenzen.

Im Betrieb zu besichtigen: Technische Hochschule Zürich.

### F. Grüning-Dutoit, Söhne & C<sup>ie</sup>

Konstruktionswerkstätte

Biel: Telephon 280 — Mett: Telephon 513



## Hydr. Dachwehr

2 Oeffnungen, je 22 m lang, durch Stauwasser vom Ufer aus ohne Dienststeg bedienbar, bestens bewährt bei starkem Eisgang.

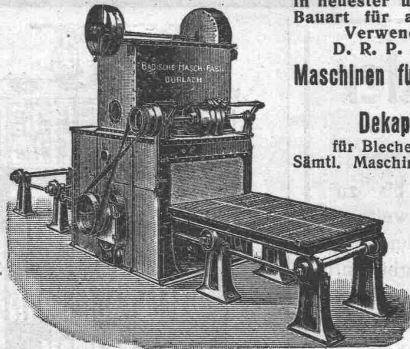
Ingenieurbureau  
**Huber & Lutz,**  
 Zürich.



**Badische Maschinenfabrik**  
Seboldwerk Durlach Gegründet 1854



## Sandstrahlgebläse



Sandstrahlgebläse mit hin- und hergehendem Tisch.

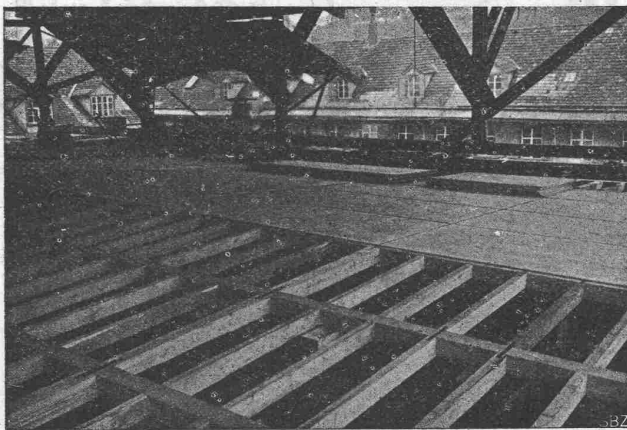
in neuester und vollkommener Bauart für alle vorkommenden Verwendungszwecke.  
D. R. P. — D. R. G. M.

Maschinen für die Gussputzerlei  
sowie

Dekapierapparate  
für Bleche und Walzisen.  
Sämtl. Maschinen u. Einrichtungen  
für  
Eisen-, Stahl- und  
Metallgiessereien

Vertreter f. d. Schweiz  
Ing. Ed. Gams  
Zürich 8

Seegartenstrasse 2  
Telephon 5780



## Das „Eternitunterdach“

für Flachbedachung (Patent) bildet ein Ersatz für Holzschalung. Wegen der vorzüglichen Beschaffenheit des Eternit (Wasserbeständigkeit, Widerstandsfähigkeit gegen Ersticken und gegen Fäulnis), eignet sich das „Eternitunterdach“ für Flachbedachung besonders für Flachdächer bei:

**Fabrikbauten, Anbauten aller Art, Vorbauten, Terrassen, Verandas in jeder Grösse, Zinnen, Magazingebäude, Schuppen, Lagerhäuser etc.**

Weitere Auskunft und Offerten durch die Lizenznehmer:

Gysel & Odinga, Horgen, f. d. Kt.: Zürich, Thurgau, Schaffhausen.  
„Gema“ A.-G., Wallenstadt, für die Kantone: St. Gallen, Glarus, Appenzell (beider Rhoden), Graubünden.

Jos. Kaiser, Zug, für die Kantone: Zug, Uri, Schwyz, Unterwalden, Tessin.

Alois Kaiser für den Kanton Luzern.

Koch & Cie., vorm. E. Baumberger & Koch, Basel, für die Kant.: Basel, Aargau, Bern, Solothurn.

J. Stornoni, Lausanne, f. d. K.: Vaud, Fribourg, Valais, Neuchâtel.

Alex. Geneux-Dancet, Genève, für den Kanton Genf.

**Alfr. Schmidweber's Erben**  
Zürich 8 — Dietikon

**Innen- und Aussendekorationen  
in poliertem Marmor und Granit**

Goldene Medaille Schweizer. Landes-Ausstellung,  
Bern 1914

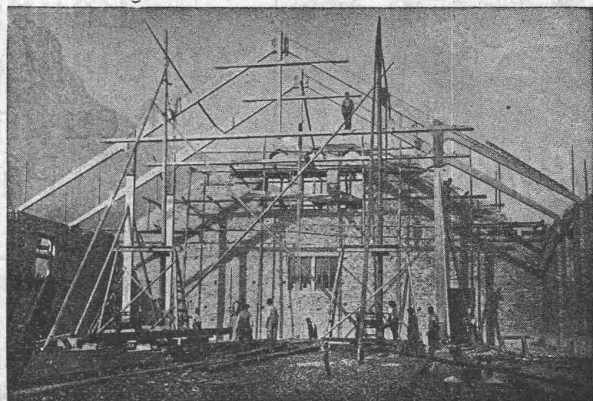
**MENCK & HAMBROCK**  
ALTONA-HAMBURG

# RAMMEN

VERTRETER FÜR DIE SCHWEIZ:  
**FRITZ MARTI A.-G.**  
BERN  
MURTENSTRASSE 53  
FERNSPRECHER NR. 3074

## Patentierter Vertikallamellenbinder

Statisch einwandfreie Holzkonstruktionen



**Pulverfabrik Wimmis.**

Eingespannte Rahme mit Zugband auf den Umfassungswänden  
frei aufliegend

Projektierendes Ingenieurbureau

**Gustav Thurnherr**

Zürich, Limmatquai 34

Zahlreiche Referenzen

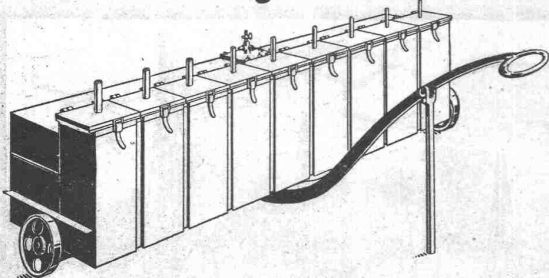
# SCHWEIZERISCHE MAGNETA A.-G., ZÜRICH

erstellt als Spezialität

## Elektrische Zentraluhrenanlagen

für Städte, Schulhäuser, Fabriken etc. Ueber 100000 Magneta-Uhren in allen Weltteilen in Betrieb.

### Fahrbare Acetylen-Hochleistungsentwickler

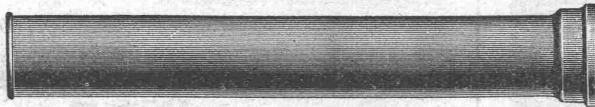


für stündliche Gasleistungen bis zu 50000 Kubikmeter z. Autogenschweissen im Hoch- und Tiefbau, Eisenbahn- und Brückenbau, Werften, Thermogenarbeiten, Beleuchtungs- und Scheinwerferanlagen usw., nach den Patenten

**Acetylen-Motor, Bern, Belpstrasse Nr. 30.**

### Gusseiserne Muffen- und Flanschenröhren sowie Formstücke

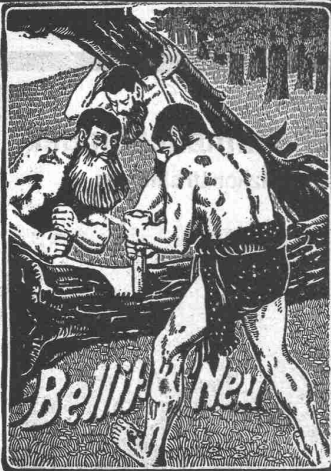
Schweizer Normalien  
Lager in Winterthur



für normalen und höhern Betriebsdruck

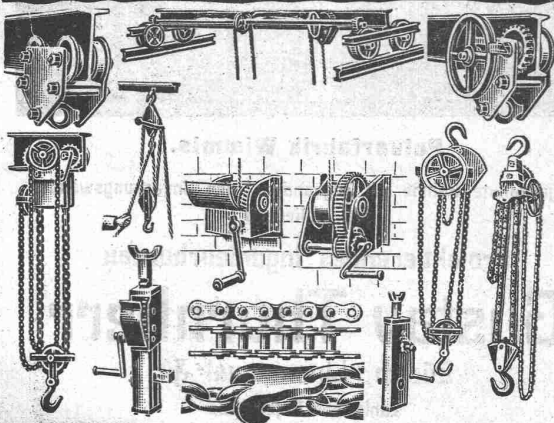
**Kägi & Co., Winterthur**

Telephon Nr. 496



**Renfer & Cie A.-G.**  
Biel-Bözingen  
liefern

Bahnschwellen  
u. Stangen mit Bellit-  
Neu imprägniert.  
Parquets.



### J. Brun & Cie, Nebikon

Ketten- und Hebezeugfabrik

liefert prompt und billig:

Laufwinden, Laufkatzen  
Flaschenzüge, Wandwinden, Fusswinden mit Holz- oder Eisenschaft  
Wellenböcke, Bauwinden  
Stockwinden

**Ketten für alle Zwecke!**

Stets grosser Lagervorrat in kuranten Hebezeugen!

Telegramme: Brun Nebikon  
Telephon Nr. 12



Lichtpausanstalt  
**Albrecht**  
Zürich 1  
Hirschengr. 80, Tel.: Hoff. 5.67

Heliographie  
Plandruck



Pegel  
Flügel  
Planimeter  
Pantographen  
Barographen  
liefert am vorteilhaftesten  
**A. Ott**  
Kempten (Bayern)

# AERO

**komplette autom. Betonier-Anlagen**

Gewähr für grösste Arbeitslohn-Ersparnis.  
Vollständige Ausnutzung aller Materialien  
und Bindemittel. Grosse Rentabilität.

## Robert Aebi & Co

### ZÜRICH

Ingenieurbureau

### Klingler & Leuprecht

Diplom. Ingenieure

Wallstrasse Nr. 24 **Basel** Telephon Nr. 6254

## Eisenbeton-Bau

Fabriken, Lagerhäuser, Silos etc. — Patent. hölzerner Fachwerksbinder.

Statische Berechnungen jeder Art — Expertisen — 30jährige Erfahrung.

### M. Schoch-Wernecke

Treibriemen-, Schlauch- und Garten-  
Weberei

Bureau Zürich: Münsterhof Nr. 14  
Telephon: Selnau 31.91

**Pressfilter-Tücher** für Oel, Seife, chemische  
Fabrikate

**Transportbänder** für Torf, Kohle etc.

**Fallhammer-Riemen**

**Treibriemen, Hanfschläuche**

Spezialfabrik für

## Lichtpauspapiere

**H. Messerli, Zürich und Bern**

Älteste Lichtpausanstalt der Schweiz. — Gegr. in Zürich 1876  
liefert prompt und billig unter Garantie:

**Lichtpauspapiere** eigener, bewährter Fabrikation,

**Lichtpausapparate** diverser Systeme, pneumat. u. elektr.

**Lichtkopien** auf blauem, weissem und braunem Grund,

**Plandruck** (Trockendruckverfahren) schwarz und farbig.

Das patentierte

## Stuckfabrikat

von

### Ernst Haberer & C<sup>ie</sup>, Bern

Sulgenauweg 38 — Telephon Nr. 943

ersetzt vollwertig

### Rabitzarbeiten.

Aufträge werden rasch ausgeführt und trocken  
versetzt, wie: Gewölbe aller Art — Bögen —  
Kästen — Gesimse und Kehlen — Platten etc.

Moderne

## INDUSTRIEBAUTEN

mit der Zeit angepassten Ausführungen  
projektiert rasch und wirtschaftlich

### H. KNOBEL, ZÜRICH 6

Weinbergstrasse 53a. Telephon: Hottingen 20.48

Ingenieur- und Architekturbureau

SPEZIALKONSTRUKTIONEN:

1. Anlagen für Textilindustrie,
2. Gebäude für Elektrochemie,
3. Werkstätten für Maschinenbau,
4. Giessereien und Montierungshallen.

**Keine Unternehmung**

Wirtschaftliche und betriebssichere **Ofen-Anlagen** für sämtliche Industrien

Generatorgasfeuerungen auch für minderwertige Brennstoffe.

Spez.: Glüh- u. Härteöfen, Schmelz- u. Schmiedeöfen, Dampfkesselmauerungen, Hochkaminbau

Für Projekte, Kostenvoranschläge, sowie Ausführungen empfiehlt sich bestens

Prima Referenzen.

**E. ROMEGIALLI, WINTERTHUR**

Telephon 1186

Grosses Lager in feuerfesten Materialien.

Haus gegründet 1881.

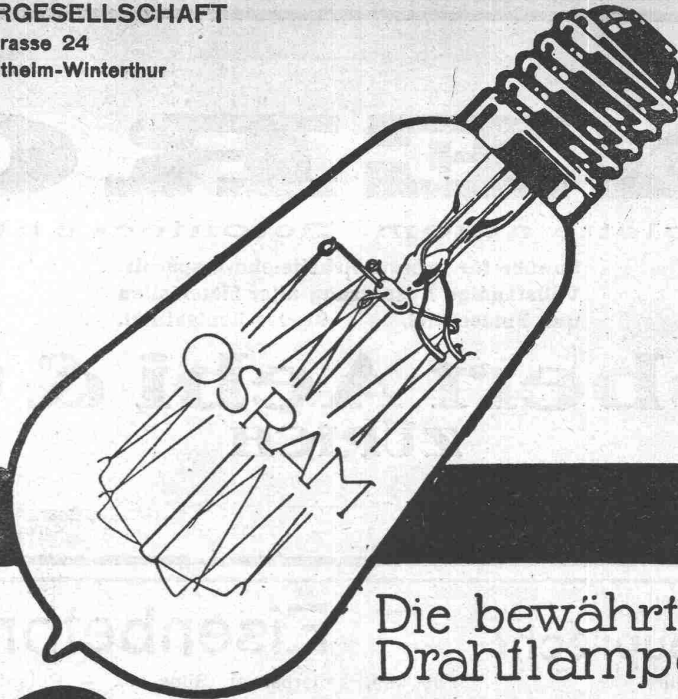
Geübtes Spezial-Personal.



SCHWEIZERISCHE AUERGESELLSCHAFT

Zürich, Hafnerstrasse 24

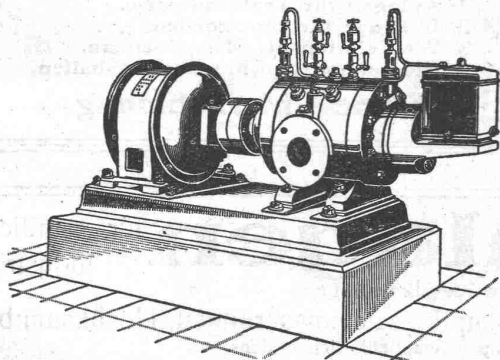
Osram-Lampenfabrik, Veltheim-Winterthur

Die bewährte  
Drahtlampe**Osram**

## Schweizerische Lokomotiv- & Maschinenfabrik Winterthur

**Neu!                      Neu!                      Neu!**  
**Rotierende Kompressoren und Vakuumpumpen**

für Drücke bis 8 Atm. resp. Vakuum bis 99 Prozent.



Direkte Kupplung mit Elektromotoren oder Riemenbetrieb.  
 Ruhiger Gang, Luftförderung ohne Stösse.  
 Keine Ventile oder andere Steuerorgane.  
 Geringe Abnutzung infolge der patentiert. Entlastungsringe  
 Grösste Betriebssicherheit bei geringster Wartung.  
 Kleinster Raumbedarf, geringe Gewichte, daher überall  
 aufstellbar, auch fahrbar.  
 Geringe Kosten für Anschaffung, Fundamente u. Montage.

Prospekte und Kostenvoranschläge auf Verlangen