

Zeitschrift: Schweizerische Bauzeitung
Herausgeber: Verlags-AG der akademischen technischen Vereine
Band: 75/76 (1920)
Heft: 10

Werbung

Nutzungsbedingungen

Die ETH-Bibliothek ist die Anbieterin der digitalisierten Zeitschriften. Sie besitzt keine Urheberrechte an den Zeitschriften und ist nicht verantwortlich für deren Inhalte. Die Rechte liegen in der Regel bei den Herausgebern beziehungsweise den externen Rechteinhabern. [Siehe Rechtliche Hinweise.](#)

Conditions d'utilisation

L'ETH Library est le fournisseur des revues numérisées. Elle ne détient aucun droit d'auteur sur les revues et n'est pas responsable de leur contenu. En règle générale, les droits sont détenus par les éditeurs ou les détenteurs de droits externes. [Voir Informations légales.](#)

Terms of use

The ETH Library is the provider of the digitised journals. It does not own any copyrights to the journals and is not responsible for their content. The rights usually lie with the publishers or the external rights holders. [See Legal notice.](#)

Download PDF: 01.04.2025

ETH-Bibliothek Zürich, E-Periodica, <https://www.e-periodica.ch>

Schweizerische Bauzeitung

Abonnementspreis:

Schweiz 36 Fr. jährlich
Ausland 44 Fr. jährlich

Für Vereinsmitglieder:

Schweiz 29 Fr. jährlich
Ausland 35 Fr. jährlich
sofern beim Herausgeber
abonniert wird

WOCHENSCHRIFT

FÜR BAU-, VERKEHRS- UND MASCHINENTECHNIK

GEGRÜNDET VON A. WALDNER, ING. HERAUSGEBER A. JEGHER, ING., ZÜRICH

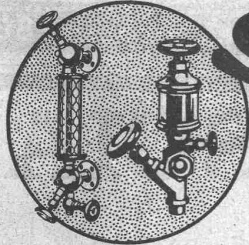
Verlag: A. & C. Jegher, Zürich — Kommissionsverlag: Rascher & Cie., Zürich und Leipzig

ORGAN

DES SCHWEIZ. ING.- & ARCHITEKTEN-VEREINS & DER GESELLSCHAFT EHEM. STUDIERENDER DER EIDG. TECHN. HOCHSCHULE.

Insertionspreis:

4-gespalt. Colonelzelle od.
deren Raum . 50 Cts.
Haupttitelseite: 80 Cts.
Alleinige Inseraten-An-
nahme: Rudolf Mosse,
Annoncen-Expedition,
Zürich, Basel und deren
Filialen und Agenturen



SULZER

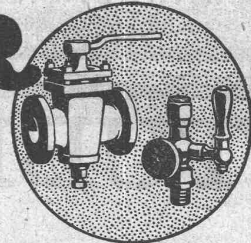
ARMATUREN und ROHRLEITUNGSTEILE

für

Dampf, Wasser, Ammoniak, Säuren etc.

Ausführliche Kataloge auf Verlangen

GEBRÜDER SULZER, AKTIENGESELLSCHAFT, WINTERTHUR



PERSONEN-&WAREN-AUFZÜGE

nach
bewährtem
System

für jede Leistung und Betriebsart

Schweiz. Wagonsfabrik Schlieren A. G., Schlieren-Zürich

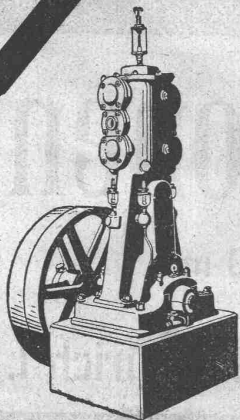
Telephon: Seinau 11.15
Telegr.: Wagonsfabrik Schlieren

Baumann, Koelliker & Co. Elektrische Anlagen
Aktiengesellschaft für elektrotechnische Industrie
Zürich 1
jeder Art

Unfallversicherung Winterthur

Einzel-Unfall-, Haftpflicht-, Reise-, Kollektiv-, Einbruch- und Kautions-Versicherungen.

Auskunft und Prospekte durch die Direktion der Gesellschaft in Winterthur
und die Generalagenturen, sowie die Vertreter an allen grösseren Orten.



Kompressoren Vakuumpumpen

Nassluftpumpen, Kondensatoren, Filterpressen, Rührwerke
Zentrifugen

Blechbearbeitungsmaschinen, System Gebrüder Jäcklin.

Maschinenfabrik Burckhardt, A.-G., Basel

GEGR. 1883

BAUM

1500 ARBEITER

Transportanlagen für Massengüter ~ Aufzüge ~

Apparate für die chem. Industrie

Zerkleinerungsmaschinen

Brikettierungsanlagen

Kohlen- und Koksauflbereitungsanlagen

eigene Versuchswäsche

**MASCHINENFABRIK BAUM ACT-GES. HERNE i.W.**Vertreten durch: **RICHARD u. SPECKEN, ZÜRICH 8 Seefeldstrasse 86**

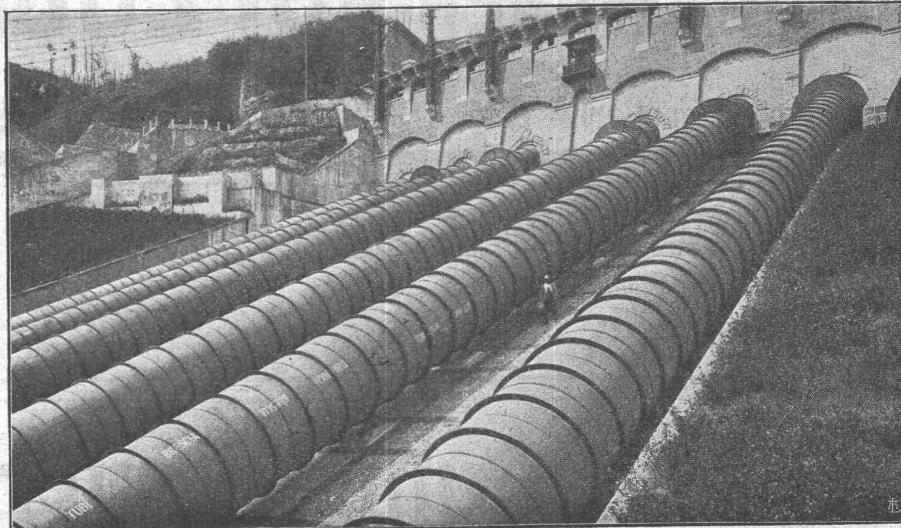
TUBI TOGNI, BRESCIA

Société Anonyme au Capital de L. 15,000,000

Etablissements: Brescia-Cogoleto :: Bureau: Milan et Rome

Conduites forcées

en tôle d'acier soudée ou rivée de tous diamètres et pressions pour chûtes d'eau

500
Installations
exécutéesForce totale
utilisée au
dessus de
1,200,000 HP

Società Generale Edison d'elettricità — Milano — Installation de Robbiate — Diamètres des Tubes 2700 mm — Force HP 40000

Barrages métalliques — grilles — appareils spéciaux de sécurité — vannes — Accessoires pour conduite d'eau — Pylones métalliques
— Réservoirs-Chaudières — Bombes pour gaz comprimés — Machineries spéciales pour l'Industrie chimique — pour sucrerie etc.

Hetzer-Construktionen

Ueberdeckte Fläche in der Schweiz rund 180,000 m²

Offertstellung und Ausführung durch:

Schweiz. A.-G. für Hetzer'sche Holzbauweisen, Zürich I.

Giesserei Bern

in Bern

Konstruktionswerkstätten

Werk der Gesellschaft der S. von Roll'schen Eisenwerke liefert als Spezialität:



Eisenbahnmateriale

Hebezeuge

Zahnradbahnmateriale

Standseilbahnen

Schützenanlagen und

Wehreinrichtungen

Maschinen

für Torfgewinnung

Allgemeiner Maschinenbau

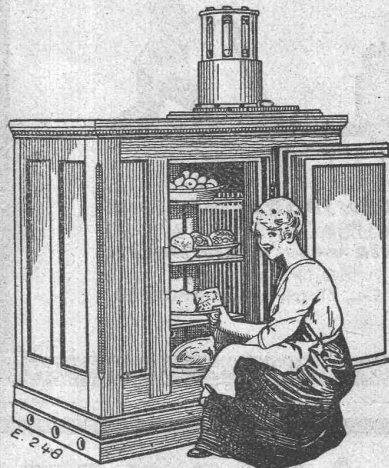
Telegramme: Giesserei Bern
Telephon 1066

AUTOFRIGOR A.G.

Zürich

Bureau und Ausstellungsraum:
Utoquai 31 (5), Zürich 8 — Telephon: Hottingen 32.17

Klein-Kühlmaschine (Autofrigor)



(völlig automatisch)
für alle Arten von Be-
trieben wie z. B.

Hotels
Haushaltungen
Metzgereien

Mehrfach patentiert in
vielen Staaten.

67/19

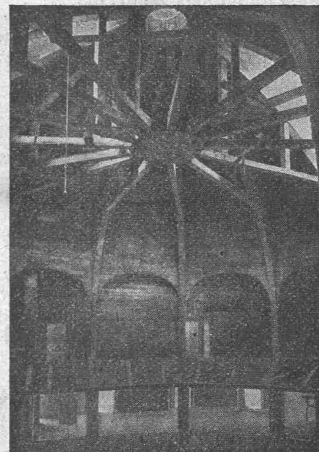
PRO für Inserate
in der
PRA
KLISCHEES

für Inserate
in der
Schweizerische Bauzeitung
REVUE POLYTECHNIQUE SUISSE
BAND LXXV Nr. 1
WOCHENSCHRIFT
FÜR BAU- u. VERKEHRSWESSEN
Gegründet von A. WALDNER
Verlag: A. & C. Jeger, Zürich — Jg.
ZÜRICH

Anselmier & Müller

Hoch- und Tiefbau

Telephon 1051 Bern Effingerstr. 11



Eisenbeton

Brücken
Silos-Anlagen
Kamine

Wasserbau

Industrielle
Hochbauten

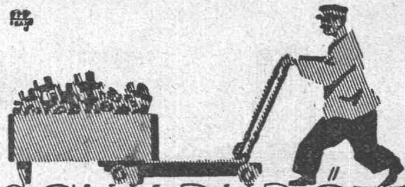
Bahnbau

Techn. Bureau
für Projekte
und Devis

Landis & Gyr A.G. Zug

Elektrizitätszähler

FERRARIS - WATTMETER
ZEIT- & SPERRSCHALTER



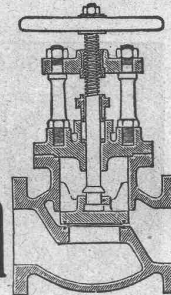
SCHILDKRÖTE
HUB-TRANSPORT-WAGEN
FÖRDERT ALLES OHNE UMLADUNG
ERNST WAGNER APPARATEBAU REUTLINGEN
Generalvertrieb für die Schweiz:
R. Münster & Co., Zürich 1, Gessnerallee 32.

K. Schäffer

Lager und Verkaufsstelle von
Schäffer & Budenberg G.m.b.H., Zürich
Stampfenbachstr. 61

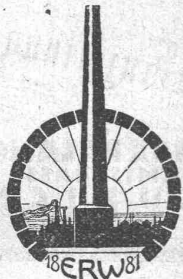


Maschinen-
und Dampfkessel-
Armaturen



Ofen-Anlagen

wirtschaftlich und betriebssicher für sämtliche Industrien



Spezialität:

Glüh- und Härteöfen
Schmelz- und Schmiedeöfen
Dampfkesselmauerungen
Hochkaminbau

Für Projekte, Kostenvoranschläge, sowie
Ausführungen empfiehlt sich bestens

E. Romegiali
Winterthur

Haus gegründet 1881 — Telefon 1186
Prima Refer. — Geübtes Spezial-Personal
Grosses Lager in feuerfesten Materialien

Alle Arten von

Gelenkketten und Rädern

liefert prompt

Gelenkkettenfabrik Luzern
Aktiengesellschaft.

R. DIETRICH & CO A.-G., ZÜRICH

Fabrik m. Geleise-Anschluss i. Altstetten. Tel.: Seln. 1890 u. 4501

Grosses Lager in Maschinenölen jeder Art.

Elektromotoren-Oele — Turbinen-Oele — Dampfzylinder-Oele

Automobil-Oel und Motorwagenfett

Wasserlösliches Bohról — Bodenól — Leinól

Bodenwichse — Schmierseife — Carbolineum etc. etc.

Verband Schweiz. Dachpappenfabrikanten E. G.

Verkaufs- und Beratungsstelle

Peterhof, Bahnhofstrasse 30 — Zürich — Peterhof, Bahnhofstrasse 30

Telephon: Selnau Nr. 3636 — Telegramme: Dachpappverband

Verkaufsstelle für

Dachpappen — Holz-Zement — Klebemassen
Filzkarton — Teerfreie Dachpappen

J. BOLLIGER & Co., ZÜRICH

Tödlstrasse 65
Telephon Selnau 1263

Ingenieurbureau

Tödlstrasse 65
Telephon Selnau 1263

Projekte, Voranschläge, Bau-
leitung, Stat. Berechnungen.

Eisenbetonbau

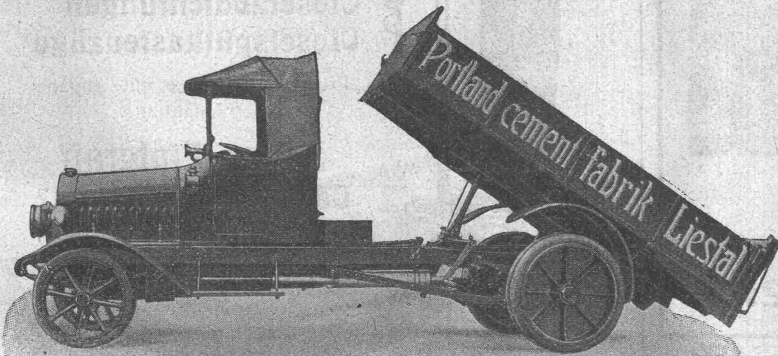
Brücken, Reservoirs, Decken,
Foundationen, Leitungsmasten.

OTIS-AUFZÜGE

DIE GRÖSSTEN, SCHNELLSTEN, BESTEN DER WELT.

ÜBER 80000 ANLAGEN IM BETRIEB.

INGENIEURBESUCH, KOSTENANSCHLÄGE, FABRIKATION UND AUSFÜHRUNG
DURCH OTIS-AUFZUGSWERKE, SCHWEIZER. FABRIK, WÄDENSWIL.



Lastwagen
Omnibusse
Traktoren

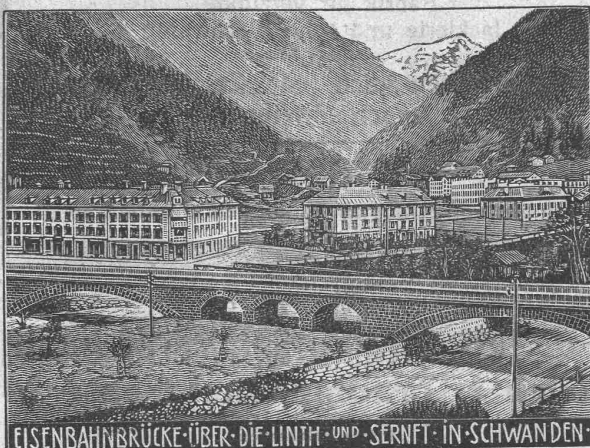
Motorwagenfabrik Berna A.-G.
Olten (Schweiz)

Hallen-, Brücken-, Gerüstbau Holzkonstruktionen „System Stäubli“

in allen Kulturstaaten gesetzlich geschützt.

Profilierte Lamellenträger in jeder Form, ohne Eisen, ohne Leim,
Beste Holzausnutzung, kleines Eigengewicht, leicht zerlegbar,
wetterbeständig. Projekte und Ausführung

Willy Stäubli, Zurlindenstrasse 115, Zürich



EISENBAHNBRÜCKE ÜBER DIE LINTH-UND-SERNFT IN SCHWANDEN

Heinrich Brändli, Horgen Asphalt-, Dachpappen- und Holzcementfabrik

empfiehlt sich zur Lieferung als

Spezialität: Asphalt-Isolierplatten, einfach und kombiniert, zur Verwendung für Brücken- und Gewölbe-Abdeckungen bei Ueber- und Unterführungen für Eisenbahn- und Strassenbauten; für Fundament-Mauerabdeckungen bei Hoch- und Tiefbauten, je nach Angabe der Verwendungsarten in geeigneter Stärke und auf Mass zugeschnitten.

=== Isoliergoudron ===

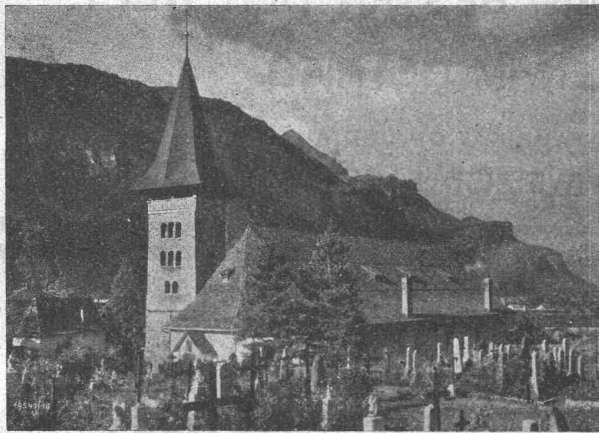
Erste Referenzen — Prompte Bedienung

Telegramm-Adresse: Heinrich Brändli, Horgen — Telephon Nr. 38

A. G. STEHLE & GUTKNECHT, BASEL

Sulzer- Zentralheizungen
Sanitäre Anlagen

Prima Referenzen.



Kirche in Meiringen.
Eternit-Doppeldach, kupferbraun.

Eternit Niederurnen



Closefbecken
Closefsitze
Closefpülkasten
Closefsitzschrauben
Closefpülrohre
Closefabdichtungen
Closefpülkastenzüge

Preise auf Anfrage mit Angabe
des Quantum.

Julius Zintgraff
Cöln, Bottmühle Nr. 12

Bitte Strassennummer genau
anzugeben.

Moderne INDUSTRIEBAUTEN

mit der Zeit angepassten Ausführungen
projektiert rasch und wirtschaftlich

H. KNOBEL, ZÜRICH 6
Weinbergstrasse 53 a. Telephon: Hottingen 20.48
Ingenieur- und Architekturbureau

SPEZIALKONSTRUKTIONEN:

1. Anlagen für Textilindustrie,
2. Gebäude für Elektrochemie,
3. Werkstätten für Maschinenbau,
4. Giessereien und Montierungshallen.

Keine Unternehmung

J. SCHMIDHEINY & C^{IE} HEERBRUGG

(Kanton St. Gallen)

liefern **salpeterfrei**

Backsteine aller Arten, von grösster Druckfestigkeit. Festigkeit gemäss den Normen des Schweiz Ingenieur- und Architekten-Vereins wird mindestens garantiert.

Poröse Platten für Scheidewände, Boden- u. Wand beläge. Sehr leichtes, nagelbares vollständig schallsicheres Produkt Bester u. billigster Ersatz f. Kork usw.

Decken-Hohlkörper System Simplex
System Pfeiffer

Bedachungs-Materialien in Naturrot und engobliert

Referenzen, Muster und Prüfungsatteste stehen zur Verfügung.

Maurer & Hösli

vorm. Gebr. Maurer :: Gegr. 1885

Holz- u. Steinpflästerung
Zürich

Bureau: Dahliastr. 5, Zürich 8 — Telephon: Hott. 28.80

Neu- u. Umpflästerungen, Reparaturen

Lagerplätze in Dietikon und Küsnacht
mit Geleiseanschluss in **ZÜRICH-Tiefenbrunnen**.

Prima Referenzen.

Verzinkerei Zug A. G.

Fabrik für verzinkte
lackierte und rohe Blechwaren

**Blecharbeiten nach jeder Zeichnung und
nach Mustern**

Lohnverzinkung

Verzinken von Draht in Rollen und Drahtgeweben.

Granitarbeiten

In jeder Ausführung. Eigene, leistungsfähigste Brüche.

A.-G. Tessinische Granitbrüche Biasca
Zürich 1, Fraumünsterstrasse 14

Telegr.: Tessingranit. Telephon: Selnau 24.60
Prima Referenzen.

Sanitäre Artikel

der Marmor-Mosaik-Werke Baldegg A.-G.

Badewannen Waschröge
Spühlsteine, Reihenwaschtische etc.

Verkaufsbureau für Zürich und Ostschweiz:

Sponagel & Co., Zürich

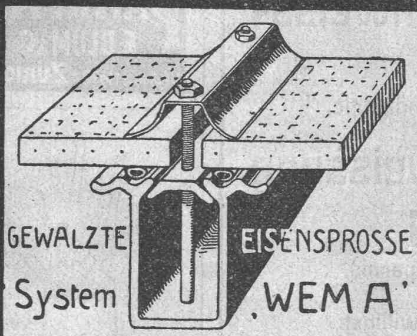
**Stein- u. Koksbrecher . Seilgreifer
Torfmaschinen, erstklassig
Drehkräne, Konsol- und Laufkräne
Landwirtschaftliche Maschinen
Allweilerpumpen**

liefert prompt und billig

Peter Tegeler, Kreuzlingen

Nationalstrasse 19.

KITTLOSE GLASDÄCHER
FÜR
EINFACHE & DOPPELVERGLASUNG



GEWALZTE
System EISENSPROSSE
, WEMA '

Martin Keller & C^{ie}

Wallisellen-
Zürich

TELEPHON 64

Sie beizen heute Tüfer
am rationellsten mit

Durolin-Beizen

Verlangen Sie bitte Mu-
ster und Offerte von

H. Böhme-Sterchi, Liebefeld-Bern.

Jules Weber's Erben
Uster
Eisengiesserei

*Maschinenguß aller Art — Massenartikel
Feuerbeständiger Guß — Kanalisationsguß*

Telephon Nr. 111

Elektro-mech. Werkstätten
vormals
S. Spälti Wanger & Spälti Zürich 5

Hardturmstrasse 121

Bahnstation: Hauptbahnhof — Tramhaltestelle: Hardstrasse
Postcheck- und Giro-Konto Nr. VIII/1880

**Lieferung, Reparatur, Umwicklung, Instandstellung
Kauf, Verkauf**

von neuen und gebrauchten elektrischen Maschinen, Motoren,
Transformatoren und zugehöriger Apparate jeder Provenienz.
Telephon: Geschäft 4499, Wohnung 3773
Telegramm-Adresse: Wangerspälti Zürich

**Schweiz. Gesellschaft für Holz-
konservierung A.-G., Zofingen**
Imprägnieranstalt und Sägerei

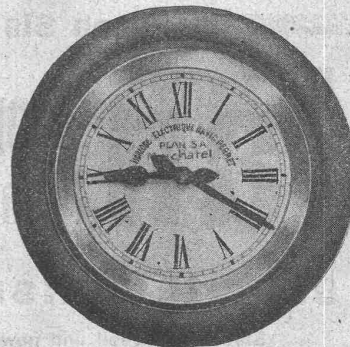
Spezialität: **Schwellen u. Hölzerf. Bahnbauten**
aus Eichen, Buchen, Lärchen, Föhren, roh
oder imprägniert nach Vorschriften der S.B.B.

Schwellenlager für Industriegeleise

Holzplaster — Imprägnierung von Hölzern
für Einzäunungen und Wasserbauten.

Telephon 46 — Telegramme: Teeröl Zofingen

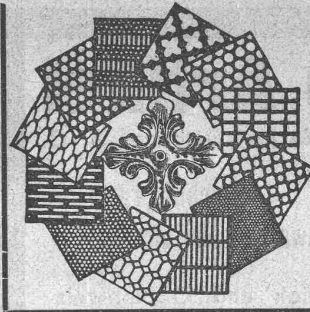
PLAN S. A.
NEUCHÂTEL (Suisse)



**Horloges Electriques. Distribution automatique de
l'heure par horloges mères et horloges secondaires
synchrones. Réceptrices à signal annonçant le commen-
cement et la cessation du travail.**

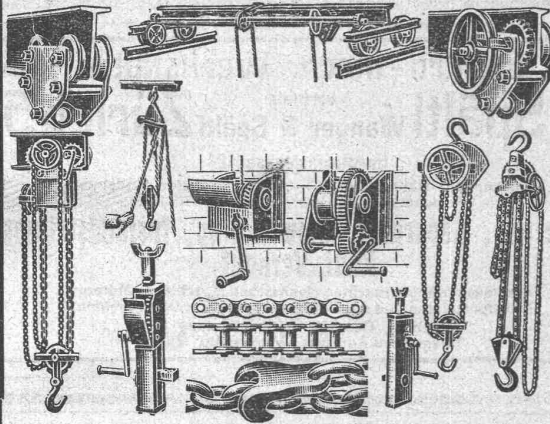
Prima
Wasserstandsgläser

sehr widerstandsfähig gegen schroffen Temperaturwechsel und hohe Dampfspannungen
Oeler - Vasen, Schaugläser, Wasserstandsschutzgläser mit und ohne Drahteinlage
Spezialität: **Technische Glasartikel** empfehlen
W. N. Gerber & Cie., vorm. J. G. Cramer
Glasbläserei und Thermometerfabrik
Zürich 1, Spiegelgasse 7.



H. HEER & Co.
OLTEN

Spezialität:
Gelochte und gepresste Bleche



J. Brun & Cie., Nebikon

Ketten- und Hebezeugfabrik

liefert prompt und billig:

Laufwinden, Laufkatzen
Flaschenzüge, Wandwinden, Fusswinden mit Holz- oder Eisenschaft
Wellenböcke, Bauwinden
Stockwinden

Ketten für alle Zwecke!

Stets grosser Lagerbestand in kuranten Hebezeugen!

Telegramme: Brun Nebikon
Telephon Nr. 12

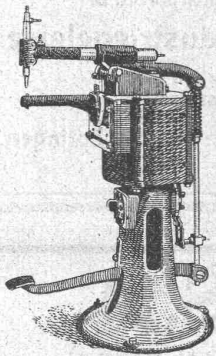


Scizzirpapiere
Paus-Detail
Detailzeichen, hochtransp.
Pauspapiere, geölt & ölfrei
Zelchenpapiere, assortirt
Schöllershammerzeichen
in Bogen, für Geometer
Lichtpauspapiere
Millimeterzeichen- & Millimeterpauspapiere
i. Rollen & Blocs, braun & blau
liefert rasch & billig
Spezialgeschäft techn. Papiere
G. Suter-Glogg, Basel 7.

Maschinenbau A.-G., Seebach (Zürich)

Elektr. Widerstands-Erheizungs- u. Schweiss-Maschinen

unentbehrlich in der Eisen- und Blech-Industrie.

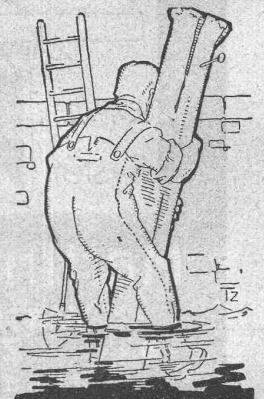


Punkt - Stumpf - Nahtschweissung
Nietenerwärmung

Billiger Betrieb. — Enorme Zeitersparnis.
Serienfabrikation. — Kurze Lieferfrist.
Vorführung und Ingenieurbesuch bereitwilligst.

Verlangen Sie unsere Drucksachen und Spezialofferte.

PATENT-ANWÄLTE
E. BLUM & C. DIPL. INGENIEURE
GEGRÜNDET 1878 · ZÜRICH · BAHNHOFSTR. 74



WASSERDICHTHE HOSEN
für Kanalarbeiter,
Ingenieure, Fischer,
etc.

WALTER NAEF & Co
vormals

JOH. EMIL NAEF
Bahnhofstr. 54 Zürich
Telegr. Summnalef

Haben Sie Bedarf an

Plan-Kopien, Heliographie
Plandruck, Zinkdruck
ein- oder mehrfarbig
oder technischen Papieren

Sie werden reell und gewissenhaft bedient durch die
Lichtpaus- und Plandruck-Anstalt
Ed. Aerni-Leuch, Bern