

**Zeitschrift:** Schweizerische Bauzeitung  
**Herausgeber:** Verlags-AG der akademischen technischen Vereine  
**Band:** 75/76 (1920)  
**Heft:** 11

## Werbung

### Nutzungsbedingungen

Die ETH-Bibliothek ist die Anbieterin der digitalisierten Zeitschriften. Sie besitzt keine Urheberrechte an den Zeitschriften und ist nicht verantwortlich für deren Inhalte. Die Rechte liegen in der Regel bei den Herausgebern beziehungsweise den externen Rechteinhabern. [Siehe Rechtliche Hinweise.](#)

### Conditions d'utilisation

L'ETH Library est le fournisseur des revues numérisées. Elle ne détient aucun droit d'auteur sur les revues et n'est pas responsable de leur contenu. En règle générale, les droits sont détenus par les éditeurs ou les détenteurs de droits externes. [Voir Informations légales.](#)

### Terms of use

The ETH Library is the provider of the digitised journals. It does not own any copyrights to the journals and is not responsible for their content. The rights usually lie with the publishers or the external rights holders. [See Legal notice.](#)

**Download PDF:** 15.03.2025

**ETH-Bibliothek Zürich, E-Periodica, <https://www.e-periodica.ch>**

# Schweizerische Bauzeitung

**Abonnementspreis:**  
Schweiz 36 Fr. jährlich  
Ausland 44 Fr. jährlich

**Für Vereinsmitglieder:**  
Schweiz 29 Fr. jährlich  
Ausland 35 Fr. jährlich  
sofern beim Herausgeber  
abonniert wird

WOCHENSCHRIFT

FÜR BAU-, VERKEHRS- UND MASCHINENTECHNIK

GEGRÜNDET VON A. WALDNER, ING. HERAUSGEBER A. JEGHER, ING., ZÜRICH

Verlag: A. & C. Jegher, Zürich — Kommissionsverlag: Rascher & Cie., Zürich und Leipzig

ORGAN

**Insertionspreis:**

4-gespalt. Colonnezelle od.  
deren Raum . 50 Cts.  
Haupttitelseite: 80 Cts.  
Alleinige Inseraten-An-  
nahme: Rudolf Mosse,  
Annoncen-Expedition,  
Zürich, Basel und deren  
Filialen und Agenturen

DES SCHWEIZ. ING.- & ARCHITEKTEN-VEREINS & DER GESELLSCHAFT EHEM. STUDIERENDER DER EIDG. TECHN. HOCHSCHULE.

## Löhle & Kern A.-G. für Eisenbau, Zürich

Entwurf und Ausführung von

# Eisenkonstruktionen aller Art.

## PERSONEN-&WAREN-AUFZÜGE

nach  
bewährtem  
System

für jede Leistung und Betriebsart

Schweiz. Wagonsfabrik Schlieren A. G., Schlieren-Zürich

Telephon: Seimau 11.15  
Telegr.: Wagonsfabrik Schlieren

## Eisenkonstruktionen

Brücken, Hochbauten, Maste, Reservoirs, Krane, Blocharbelten etc.

*Wartmann, Vallette & Cie., Brugg.* (Filiale in Genf.)

## Baumann, Koelliker & Co.

Aktiengesellschaft für elektrotechnische Industrie

Zürich 1

*Kontaktleitungen  
elektrischer Bahnen*



## GEILINGER & Co

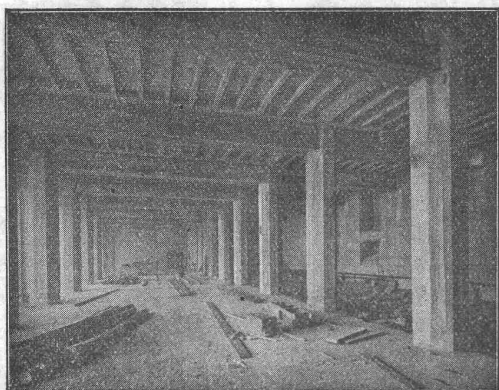
WINTERTHUR

EISENHOCHBAU

SCHMIEDEISERNE FENSTER

KLEIDER SCHRANKE in EISEN & ETERNIT





# Terner & Chopard

Ingenieur-Bureau

Telephon:  
Hottingen 19.15

Zürich 1

Telegramme:  
Terucho

Caspar Escher-Haus

## Armierter Beton

im Hoch- und Tiefbau.

Spezialitäten:

Industriebauten u. Hetzer-Konstruktionen

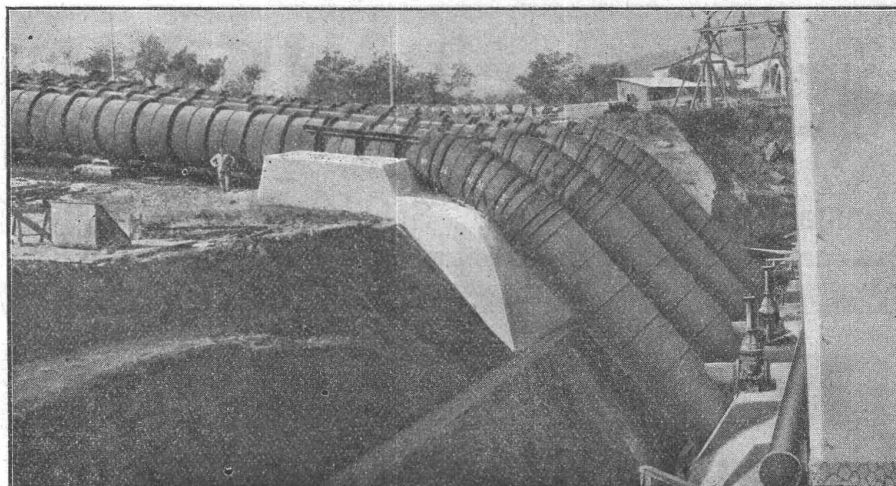
# TUBI TOGNI, BRESCIA

Société Anonyme au Capital de L. 15,000,000

Etablissements: Brescia-Cogoleto :: Bureau: Milan et Rome

## Conduites forcées

en tôle d'acier soudée ou rivée de tous diamètres et pressions pour chûtes d'eau



500  
Installations  
exécutées

Force totale  
utilisée au  
dessus de  
1,200,000 HP

Società Elettrochimica italiana — Roma — Installation de Pescara 2<sup>e</sup> Chûte — Diamètres des Tubes mm 2100/2300 — Force HP 30 000

Barrages métalliques — grilles — appareils spéciaux de sécurité — vannes — Accessoires pour conduite d'eau — Pylones métalliques — Réservoirs-Chaudières — Bombes pour gaz comprimés — Machineries spéciales pour l'Industrie chimique — pour sucrerie etc.

# AERO

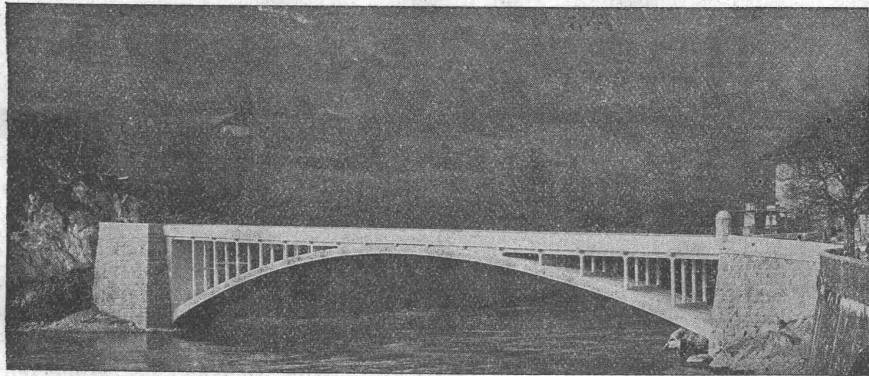
komplette autom. Betonier-Anlagen

Gewähr für grösste Arbeitslohn-Ersparnis.  
Vollständige Ausnutzung aller Materialien  
und Bindemittel. Grosse Rentabilität.

**Robert Aebi & Co**  
Zürich

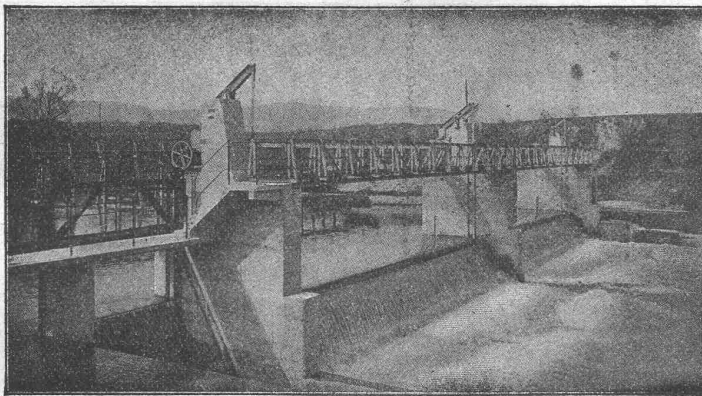


# MAILLART & C<sup>IE</sup>, GENÈVE



INGENIEURBUREAU — EISENBETONBAU

## Selbsttätiger Hochwasserschutz



Automatische Wehranlage in der Birs bei Münchenstein,  
der Aktien-Gesellschaft Brown, Boveri & Co. und Portlandzement-Fabrik Laufen.

bei Wehranlagen und Talsperren.  
Selbsttätige Wasserspiegel- und  
Abflussregulierung an bestehenden  
und Neuanlagen.

### Selbsttätige und von Hand be- dienbare Wehrkonstruktionen.

Ausgeführt über 1400 Meter Wehr-  
breite für ca. 11000 m<sup>3</sup>/sek Regu-  
lierfähigkeit.

Illustrierter Katalog, Projekte und Kostenanschläge gratis.

**Stauwerke A.-G., Zürich**  
St. Peterstrasse 15.



GESELLSCHAFT DER LUDW. VON ROLL'SCHEN EISENWERKE  
· FILIALE: EISENWERK CLUS KT. SOLOTHURN ·



## Cluser Radiatoren

55 verschiedene Modelle

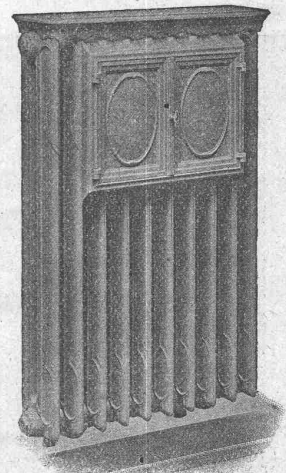
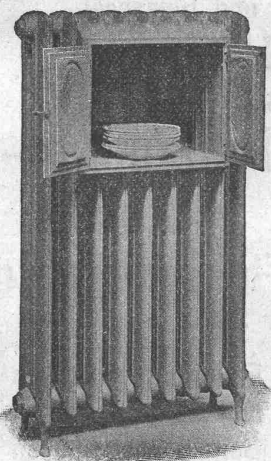
## Cluser Heizkessel

für Warmwasser- und Niederdruck-Dampfheizung, sowie für  
gewerbliche Anlagen. — Ueber 9000 Cluserkessel im Betriebe.

Rippenheizröhren, Wärmeplatten,  
Wärmeschränke, Wärmetische, Ventile,  
Formstücke und Flanschen.

Lieferung ab Vorrat.

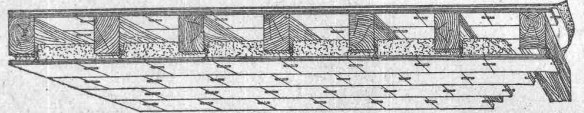
Zu beziehen durch die Installationsfirmen.





# Eisenkonstruktionen

**BUSS** Aktiengesellschaft **Basel**



Feuersichere Decken und Fussböden aus armierten Holzziegeln, System Annen, Schweizer Patent Nr. 57211.

Die Decken aus armierten Holzziegeln, System Annen, finden die beste Verwendung beim Bau billiger Wohnhäuser. — Diese Decken unter Holzgebälk anzubringen, verdrängen vollständig die Zwischenböden, sowie Gipsplatten oder Schilfrohr. Die Schlacken ruhen direkt auf den Holzziegeln.

Zahlreiche Referenzen zur Verfügung. Arbeiten in Ausführung: (Bauleitung: H. F. Trachsel, Arch., Bern); Eisenbahner-Genossenschaft Bern; Bebauung Weissensteingut; 186 Einfamilienhäuser. Für Auskünfte und Prospekte sich zu wenden an Charles Annen, Unternehmer in Neuenburg. Telefon 11.01

## Moderne INDUSTRIEBAUTEN

mit der Zeit angepassten Ausführungen  
projektiert rasch und wirtschaftlich

**H. KNOBEL, ZÜRICH 6**  
Weinbergstrasse 53 a. Telefon: Hottingen 20.48  
Ingenieur- und Architekturbureau

SPEZIALKONSTRUKTIONEN:

1. Anlagen für Textilindustrie,
2. Gebäude für Elektrochemie,
3. Werkstätten für Maschinenbau,
4. Giessereien und Montierungshallen.

**Keine Unternehmung**

## Anselmier & Müller

Hoch- und Tiefbau

Telephon 1051 Bern Effingerstr. 11



**Eisenbeton**  
Brücken  
Silos-Anlagen  
Kamine

**Wasserbau**  
Industrielle  
Hochbauten

**Bahnbau**  
Techn. Bureau  
für Projekte  
und Devis

## Weber & Co., Uster

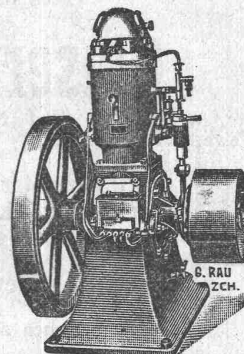
Maschinenfabrik und Giesserei

empfehlen ihre bewährten

**Benzin-, Gas- und  
Petroleum-  
Motoren  
Rohölmotoren**

Sparsamster Betrieb

Fahrbare Bandsägen  
und Spaltmaschinen  
Benzin-Lokomobilen



## Kohlenstäbe Elektroden

für Bogenlampen ohne und mit Leuchtzusätzen  
für Kalzium Karbid-, Kalkstickstoff-, Ferro Silizium-, Ferro Chrom-, Ferro Mangan-, Ferro Molybdän-, sowie für Elektro Stahl-, Eisen- und Aluminium-Gewinnung

## Silit

als Widerstands- und Heiz-Körper

KÜNSTLICHER GRAPHIT in Platten-, Stab- und Pulver-Form

Graphitelektroden für Chloralkalielektrolyse und Bleichereianlagen, Kohlen-, Graphit-, Kupfer- u. Bronzebürsten f. elektr. Maschinen

Kontakte für Schaltapparate, Mikrofonkohlen, Alkohol- u. Kondenswasser-Messapparate

FABRIKATE GEBR. SIEMENS & CO., BERLIN-LICHTENBERG

Anfragen  
erbeten an:

**SIEMENS - SCHUCKERTWERKE** ZWEIG-  
BUREAU **ZÜRICH**

## Rothenbach & Co K. A. G.

Monbijoustr. 91 **Bern** Telephon 9.41

### Bau von Oefen aller Art

für  
Gasfabriken, Cokereien, Chemische- und Metall-  
Industrie, Generatoren

Lieferung und Montage zugehöriger

### Kühl- u. Reinigungsanlagen

Installation von Leitungen in Fabriken

für  
Gas, Wasser, Dampf, Sauerstoff, Wasserstoff,  
Säuren, Vacuum etc.

### Rohrnetzarbeiten

Pressgasanlagen, Oel- und Teerfeuerungen

Vertrieb der „DEBRO“-Betriebskontrollapparate:

- A. Dampfkesselanlagen
- B. Elektrische Temperaturmessungen bis 1800° C
- C. Druckmesser und Druckschreiber
- D. Apparate für das Hüttenwesen etc.

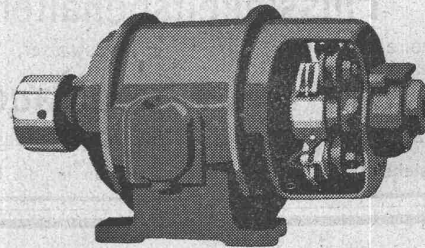
Ingenieurbesuch auf Wunsch.

## G. Meidinger & C<sup>ie</sup>

Basel

## Elektromotoren

für alle Stromarten und Spannungen



Aufzugs- und Kranmotoren  
Motoren mit Zahnradgetriebe  
Umformergruppen  
Gleichstrom - Einanker - Umformer  
Generatoren  
Transformatoren mit Luft- und Oelkühlung

# GRANIT

A.-G. H. Schulthess, Personico (Tessin)

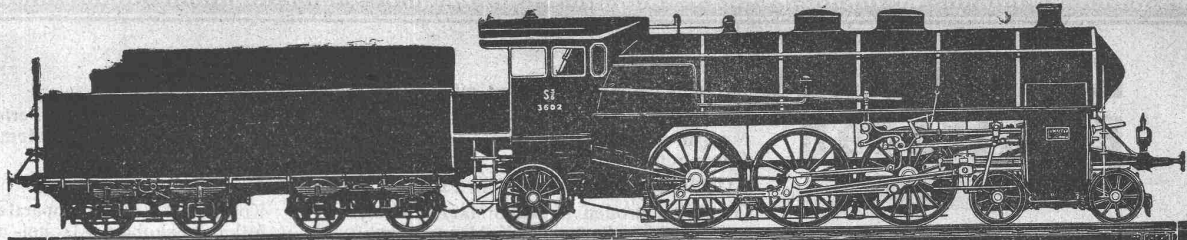
Direktion in Lavorgo (Tessin) — Telephon 9  
Zweigbureau: Eichstr. 9, Zürich 3, Telephon 66.75

Ausgedehnte Steinbrüche und Werkplätze in Personico (Station Bodio), Cresciano (Station Osogna), Tenero (Station Gordola) und im Verzascatal.

**Spezialität: Weisser Verzascagrani für bessere Treppenanlagen.**

Lieferantin sämtlicher innerer Treppenanlagen zur Universität Zürich, zum Naturwissenschaftlichen und Land- und Forstwirtschaftlichen Institut der Eidgenössischen Technischen Hochschule, zum Bezirksgebäude Zürich.





• Joseph Vögele Mannheim •

• Gelenk-Drehscheibe •

• Patente in allen Kulturstaaten •

Vertretung für die Schweiz: Ingenieur G. Bäumlin, Luzern, Telefon Nr. 40.

**Dr. Nowacki E. Froté & Cie.** vormals

Telephon: Zürich 7 Hottingerstrasse  
Hottingen 44.10 Nr. 52

**Industriebauten**

in Beton und Eisenbeton, Geschäftshäuser, Fabriken, Magazine

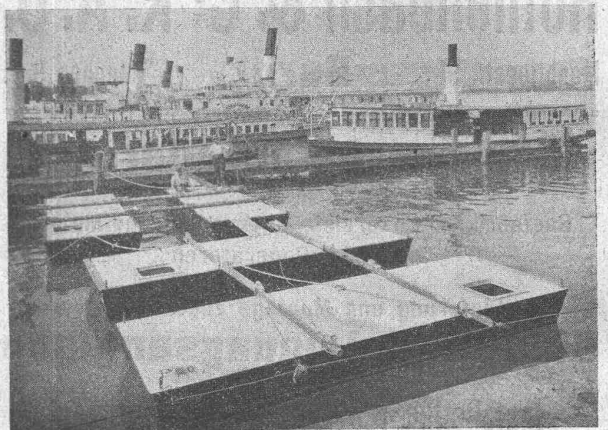
**Flüssigkeitsbehälter**

Reservoirs, Stofffänger, Bassin für Heisswasser, Säuren etc.

**Klär- und Filteranlagen**

zur Reinigung von Fäkal- und Fabrikabwässern

Nebstehend: Schiffspontons in Eisenbeton für die Stadt Zürich



DERMATYPE OHNE WACHS  
10000 Vervielfältigungen mit einer Niederschrift  
auf dem



Offerten und unverbindliche Vorführung durch:

Zürich: Henry Michel & Co., Gen.-Vertr., Olgastrasse 8.  
Basel: Allgem. Bureau-Organ., Aeschenvorstadt.  
Bern: Theo Muggli, Spitalgasse 31.  
St. Gallen: Julius Ochsner, Schützengasse 4.  
Lausanne: L. M. Campiche, Rue de la Paix.

**MARTIN KELLER & Co**  
Spezialitäten in chem.  
bautechn. Produkten  
**WALLISELLEN, ZCH.**



Original Avenarius-Carbolinum  
Indurin — Ideal I und II  
(Kaltwasserfarben)  
Blancfix „Cellarius“ - Brillantweiss  
(Beste Weisslepulver)  
Inertol — Pinol — Raco  
Trockenlegung — Schwammverteilung

**Die Ausführung**

von

Stollenbauten zur Gewinnung von Quellwasser  
Sondierbohrungen und Filterbrunnen

zur Gewinnung von Grundwasser

Heberleitungen und andern Rohrleitungen

Pumpwerken, Reservoirs

Wasser-Versorgungen

übernehmen

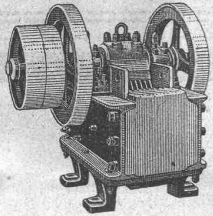
**GUGGENBÜHL & MÜLLER in ZÜRICH**



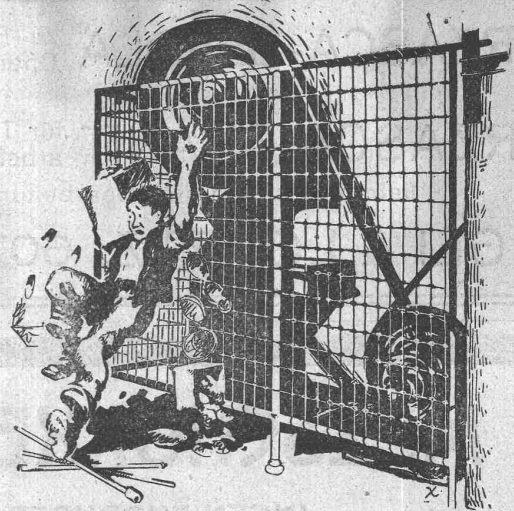
## U. Ammann, Maschinenfabrik Langenthal

Spezialfabrik für den Bau moderner

### Bartzerkleinerungs-Maschinen



Stabile, fahrbare und  
Automobil-Steinbrecher  
in 20 verschiedenen  
Typen und Grössen  
**Strassenbau-Maschinen**



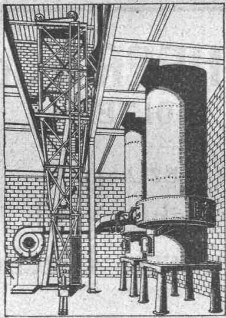
**KEINE UNFÄLLE**  
wo Helvetia Drahtgeflechte  
als Schutzgitter angebracht sind  
Verlangen Sie die  
**PREISLISTE**  
über Drahtgeflechte.  
**SUTER, STREHLER-  
SÖHNE & CO ZÜRICH-  
LÖWENPLATZ**



**Badische Maschinenfabrik**  
Seboldwerk Durlach Gegründet 1854



## Giesserei-Maschinen



in neuzeitlichen Konstruktionen und  
für alle Leistungen.

**Formmaschinen** aller Art  
für Hand-, Druckluft-, Druckwasser-  
und elektrischen Betrieb.

**Stossfreie Rüttelformmaschinen**  
Schmelzöfen

Maschinen für Sandaufbereitung  
Sandstrahlgebläse

**Gussputzer-Anlagen**

Vollständige Einrichtungen für

**Eisen-, Stahl- und Metall-  
Giessereien**

Vertreter für die Schweiz:

„Rubag“, Maschinenbau A.-G.  
Zürich

Seidengasse 16 — Tel.: Seinau 593/595

Kupolofenanlage  
mit selbsttätiger Begichtungs-  
Einrichtung.



## Vorteilhafte Bezugsquelle

für Hanfselle, Struppen, Stricke etc. für Industrie, Baugewerbe,  
Schiffahrt.

Rob. Beer, mech. Seilerei, Stäfa am Zürichsee.

Telephon Nr. 94

Wir übernehmen die Lieferung von

# Roh- Grauguss.

**Embru-Werke A.-G.,  
Rüti (Zch.)  
Abteilung Giesserei.**

# Schofer- Kamine

Rationellstes Rauchkamin  
Tadelloser Zug, Ventilation  
Vorteilhafte Schleifungen  
Raum- u. Arbeitersparnis

Kaminverkaufsbureau Bern

Zürich

Seefeldstrasse Nr. 35  
Tel.: Hottingen 50.19

Bern

Effingerstrasse Nr. 19  
Tel. 32.71



**VERZASCA-BEVOLA** zu Plattenbelag für Betontreppen und für Böden in Hallen  
Chemischen Fabriken etc., Balkon- und Podestplatten,  
sowie

**VERZASCA-GRANIT** für Treppen, Säulen und alle feinen Architektur- und Denkmal-  
arbeiten, Mahlsteinen etc.

liefern in sauberster Bearbeitung oder roh ab eigenem Werkplatz in Tenero

**REGLI & LORETZ, GOTTHARDGRANITBRÜCHE, WASSEN**

**M. ZSCHOKKE & C<sup>o</sup>**

INGENIEURBUREAU

**ZÜRICH**

Tödistrasse 67 — Telephon: Selnau 23.66

Gutachten

Projekte

Bauleitung

Strassen- und Eisenbahnbau

Wasserkraftanlagen

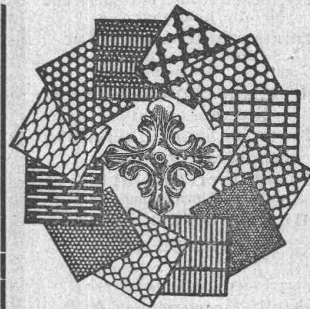
Spezialbahnen

**Alfr. Schmidweber's Erben**

Zürich 8 — Dietikon

**Innen- und Aussendekorationen  
in poliertem Marmor und Granit**

Goldene Medaille Schweizer. Landes-Ausstellung,  
Bern 1914



**H. HEER & Co.**

OLTEN

SPEZIALITÄT:

Gelochte und  
gepresste Bleche

**Clichés**  
Armbruster &  
Söhne  
Obere Säune 19, Zürich  
Tel. 6365

**TREIBRIEMEN**

in Leder und Balata, Näh- und Binderleimen,  
technische Lederartikel, Riemenverbindungen

**Gut & Co., Lederhandlung, Zürich**

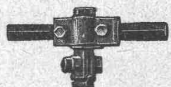
TECHN. BUREAU

BEARN

**BIGLER, SPICHIGER & C<sup>ie</sup>** A.G. BUREAU TECHN.  
S.A.

BEARNE

GLAS-  
ISOLATOREN



GEPRUEFT  
ESSAYE A  
45000 VOLT



ISOLATEURS  
EN VERRE

**FAHRLEITUNGSMATERIAL FÜR ELEKTR. BAHNEN**

**MATERIEL DE LIGNES DE CONTACT POUR CHEMINS DE FER ELECTRIQUES**



# Eisenwerk-Aktiengesellschaft Bosshard & Cie., Näfels.

## Abteilung Eisenhochbau:

Brücken, Hochbauten, Reservoirs, Maste etc. etc.

## Abteilung Maschinenfabrik u. Giesserei:

Mechanische Förderanlagen, Schleusen und Wehranlagen, Krane aller Systeme, Maschinen- u. Bauguss.

### Elektro-mech. Werkstätten S. Spälti vormals Wanger & Spälti Zürich 5

Hardturmstrasse 121

Bahnstation: Hauptbahnhof — Tramhaltestelle: Hardtstrasse  
Postcheck- und Giro-Konto Nr. VIII/1980

**Lieferung, Reparatur, Umwicklung, Instandstellung  
Kauf, Verkauf**

von neuen und gebrauchten elektrischen Maschinen, Motoren,  
Transformatoren und zugehöriger Apparate jeder Provenienz.  
Telephon: Geschäft 4499, Wohnung 3773  
Telegramm-Adresse: Wangerspälti Zürich

## Bauer & Albrecht

Ingenieur-Bureau

Caspar-Escherhaus 19 Zürich Telephon: Hott. 19.71

**Eisenbetonarbeiten jeder Art;**  
isolierende

**Eisenbeton-Hohlsteindecken;**  
schalungslose, feuersichere, isolierende  
**Massivdecken;**

**Holzdecken; Hallendächer**

technisch vorzüglichste, im Preise billigste Konstruktionen nach eigenen Patenten. Ausführung eventuell mit ortsansässigen Unternehmern.

Lizenzen zu vergeben.

Silberne Medaille Schweiz. Landesausstellung Bern 1914.

### Emil Steiner : Zürich-Wiedikon Mechanische Werkstätte und Maschinen-Handlung

Lager in gebrauchten Maschinen aller Art, Dampfkesseln  
Motoren, Reservoirs, Rippenheizröhren etc. etc.

Spezialität: Transmissionen, gebrauchte  
Wellen, Sellers- und Ringschmier-  
lager neuester Systeme

Riemenscheiben in Eisen und Holz.

## J. BOLLIGER & Co., ZÜRICH

Tödlstrasse 65  
Telephon Selnau 1263

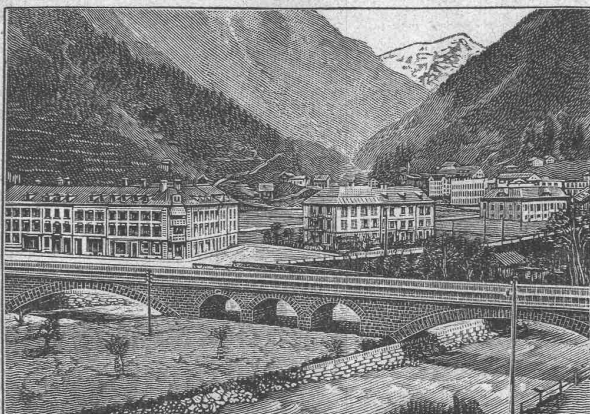
Ingenieurbureau

Tödlstrasse 65  
Telephon Selnau 1263

Projekte, Voranschläge, Bau-  
leitung, Stat. Berechnungen.

### Eisenbetonbau

Brücken, Reservoirs, Decken,  
Foundationen, Leitungsmasten.



EISENBAHNBRÜCKE ÜBER DIE LINTH- UND SERNFT IN SCHWANDEN

## Heinrich Brändli, Horgen

Asphalt-, Dachpappen- und Holzcementfabrik

erstellt:

Asphaltarbeiten für jeden Bedarf  
bei Hoch- und Tiefbauten

**Spezialität: Asphalt-Isolierungen** für wasserdichte Abdeckungen von  
Brücken, Viadukten, Gewölben, Ueber- und Unterführungen jeglicher  
Art; bei Eisenbahn- und Strassenbauten nach **System Heinrich Brändli**,  
in bestbewährten Ausführungen. Sorgfältige Bedienung. Sichere Garantie-  
Übernahme. Feinste Referenzen.

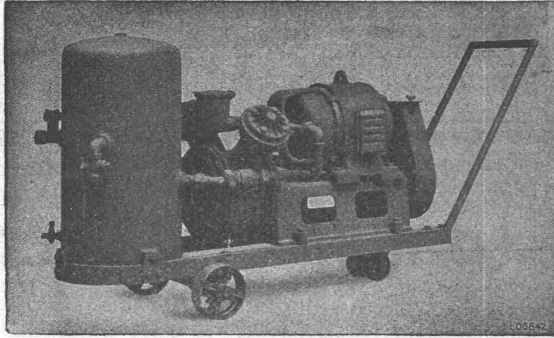
Telegramm-Adresse: Heinrich Brändli, Horgen — Telephon Nr. 83



# B B C

## FAHRBARE KOMPRESSORANLAGEN

Ausführung für Ueberdrücke bis 6 Atm.



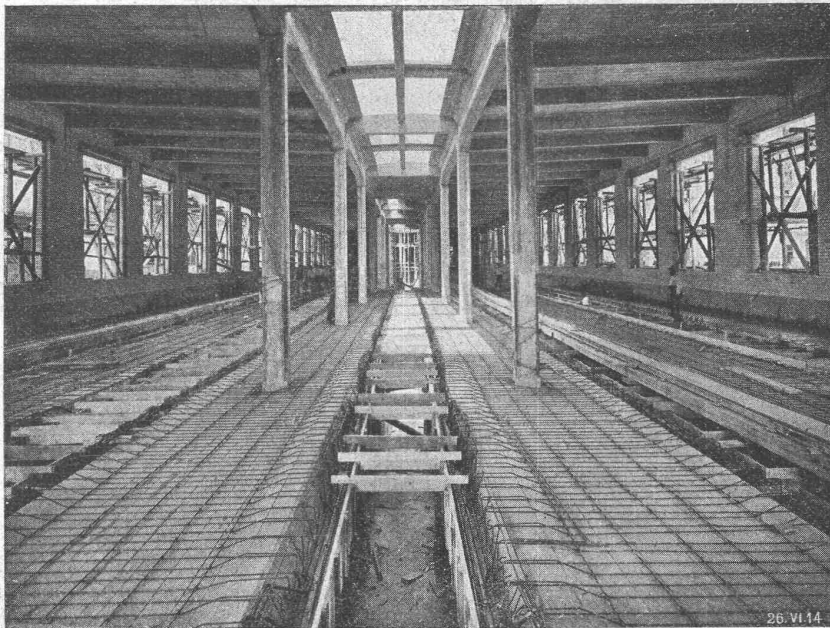
LEICHTE BAUART  
OHNE KÜNSTLICHE  
KÜHLUNG, MOTOR-  
ANTRIEB MIT JEDER  
STROMART, ALLEN  
SPANNUNGEN UND  
FREQUENZEN.

### VERWENDUNG:

Antrieb kleiner pneumatischer Werkzeuge.  
Entstaubung von Generatoren, Lufttransformatoren und  
Motoren.  
Schaltanlagen, Kesselanlagen, etc.

**A.G. BROWN, BOVERI & C<sup>IE</sup> BADEN (SCHWEIZ)**  
Verkaufsbureaux: Baden, Basel, Bern, Lausanne

# Ed. Züblin & C<sup>ie</sup> A.G.



Tramdépôt Elisabethenstrasse, Zürich.

Zürich  
Basel

## Eisenbetonbau

Brücken  
Fundationen  
Hochbauten