

**Zeitschrift:** Schweizerische Bauzeitung  
**Herausgeber:** Verlags-AG der akademischen technischen Vereine  
**Band:** 75/76 (1920)  
**Heft:** 13

## Werbung

### Nutzungsbedingungen

Die ETH-Bibliothek ist die Anbieterin der digitalisierten Zeitschriften. Sie besitzt keine Urheberrechte an den Zeitschriften und ist nicht verantwortlich für deren Inhalte. Die Rechte liegen in der Regel bei den Herausgebern beziehungsweise den externen Rechteinhabern. [Siehe Rechtliche Hinweise.](#)

### Conditions d'utilisation

L'ETH Library est le fournisseur des revues numérisées. Elle ne détient aucun droit d'auteur sur les revues et n'est pas responsable de leur contenu. En règle générale, les droits sont détenus par les éditeurs ou les détenteurs de droits externes. [Voir Informations légales.](#)

### Terms of use

The ETH Library is the provider of the digitised journals. It does not own any copyrights to the journals and is not responsible for their content. The rights usually lie with the publishers or the external rights holders. [See Legal notice.](#)

**Download PDF:** 01.04.2025

**ETH-Bibliothek Zürich, E-Periodica, <https://www.e-periodica.ch>**

# Schweizerische Bauzeitung

**Abonnementspreis:**  
Schweiz 36 Fr. jährlich  
Ausland 44 Fr. jährlich

**Für Vereinsmitglieder:**  
Schweiz 29 Fr. jährlich  
Ausland 35 Fr. jährlich  
sofern beim Herausgeber  
abonniert wird

WOCHENSCHRIFT

FÜR BAU-, VERKEHRS- UND MASCHINENTECHNIK

GEGRÜNDET VON A. WALDNER, ING. HERAUSGEBER A. JEGHER, ING., ZÜRICH

Verlag: A. & C. Jegher, Zürich — Kommissionsverlag: Rascher & Cie., Zürich und Leipzig

ORGAN

**Insertionspreis:**

4-gespalt. Colonelszeile od.  
deren Raum . . . 50 Cts.  
Haupttitelseite: 80 Cts.  
Alleinige Inseraten-An-  
nahme: Rudolf Mosse,  
Annoncen-Expedition,  
Zürich, Basel und deren  
Filialen und Agenturen

DES SCHWEIZ. ING.- & ARCHITEKTEN-VEREINS & DER GESELLSCHAFT EHEM. STUDIERENDER DER EIDG. TECHN. HOCHSCHULE.

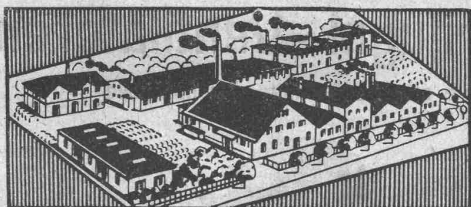
## PERSONEN-&WAREN-AUFZÜGE

nach  
bewährtem  
System

für jede Leistung und Betriebsart

Schweiz. Wagonsfabrik Schlieren A. G., Schlieren-Zürich

Telephon: Selmau 11.15  
Telegr.: Wagonsfabrik Schlieren



Fabrik in Altstetten-Zürich

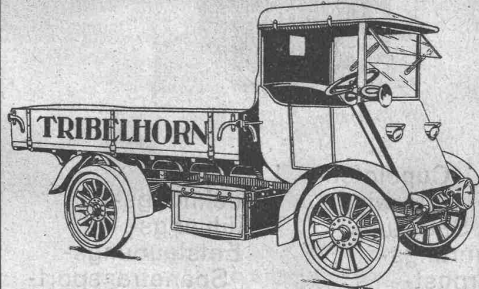
## MEYNADIER & C<sup>IE</sup>, ZÜRICH 8

Klausstrasse 35 : Telephon: Hottingen 68.47

Dachpappen-, Asphalt- und Teerprodukten-Fabrik

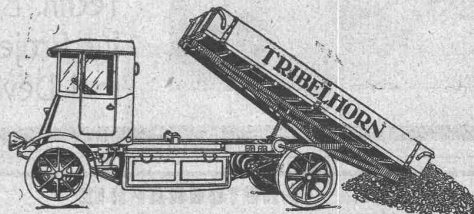
(Unabhängig vom Verband Schweiz. Dachpappenfabrikanten)

Asphalt — Dachpappen — Holzzement — Klebemasse  
Filzkarton — Teerfreie Dauerpappe.

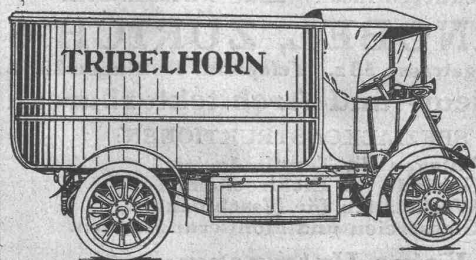


Lastwagen für 600 bis  
5000 Kilos Tragkraft.

Fabrik  
elektrischer  
Fahrzeuge

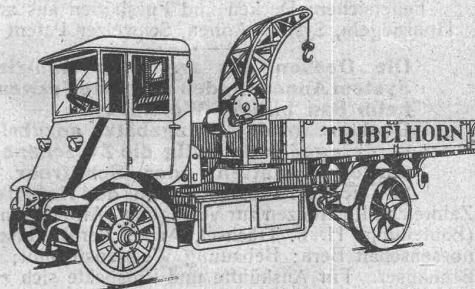


# TRIBELHORN A. G.



Altstetten  
(Zürich)

Spezial-Ausführungen  
für alle Industrien



# AERO

automatisch arbeitender

## Beton- u. Mörtel-Mischer

Patentverfahren.

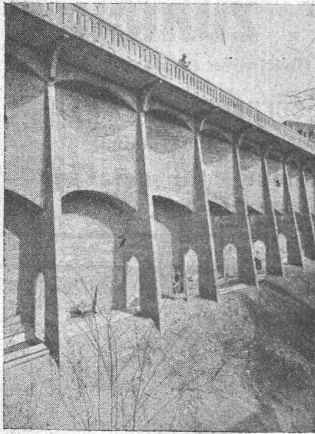
Mehrfach amtlich kontrollierte Belege und bautechnisch kompetente Referenzen.

**Robert Aebi & Co**  
Zürich

## Anselmier & Müller

Hoch- und Tiefbau

Telephon 1051 **Bern** Effingerstr. 11



**Eisenbeton**  
Brücken  
Silos-Anlagen  
Kamine

**Wasserbau**  
Industrielle  
Hochbauten

**Bahnbau**  
Techn. Bureau  
für Projekte  
und Devis

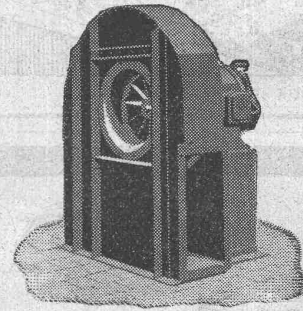
## G. Meidinger & C<sup>ie</sup>

Basel

Hoch- und Niederdruck-

## Zentrifugal - Ventilatoren

für alle Bedürfnisse der Industrie



Cupolofen-	Lüftungs-
Unterwind-	Trocknungs-
Saugzug-	Kühlungs-
Oelfeuerungs-	Entstaubungs-
Rohrpost-	Spänetransport-
<b>Gebläse</b>	<b>Anlagen</b>
elektrische	Schmiedeventilatoren
	Luftfilter.

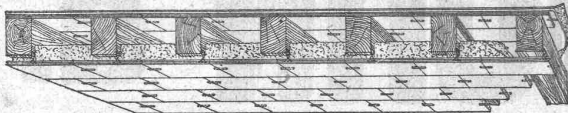
### PHOTOGRAPHIE

#### Spezialität in Architektur-Aufnahmen

Techn. Konstruktionen, Intérieur, Maschinen etc.  
Aufnahmen für Kataloge und Werke aller Art.

**H. Wolf-Bender, Kappelergasse 16, Zürich.**

Atelier für technische Photographie.



Feuersichere Decken und Fussböden aus armierten Hohlziegeln, System Annen, Schweizer Patent Nr. 57211.

Die Decken aus armierten Hohlziegeln, System Annen, finden die beste Verwendung beim Bau billiger Wohnhäuser. — Diese Decken unter Holzgebälk anzubringen, verdrängen vollständig die Zwischenböden, sowie Gipsplatten oder Schilfrohr. Die Schlacken ruhen direkt auf den Hohlziegeln.

Zahlreiche Referenzen zur Verfügung. Arbeiten in Ausführung: (Bauleitung: H. F. Trachsel, Arch., Bern); Eisenbahner-Genossenschaft Bern; Bebauung Weissensteingut; 186 Einfamilienhäuser. Für Auskünfte und Prospekte sich zu wenden an **Charles Annen**, Unternehmer in Neuenburg. Telephon 11.01

## Moderne INDUSTRIEBAUTEN

mit der Zeit angepassten Ausführungen  
projektiert rasch und wirtschaftlich

**H. KNOBEL, ZÜRICH 6**

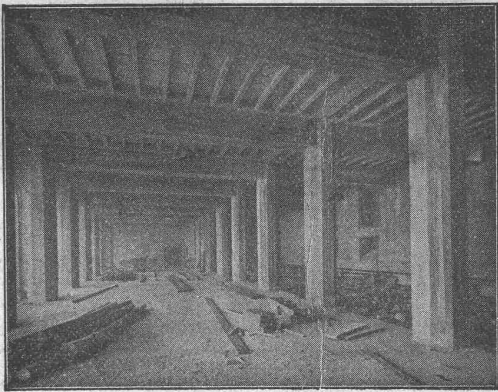
Weinbergstrasse 53 a. Telephon: Hottingen 20.48

Ingenieur- und Architekturbureau

SPEZIALKONSTRUKTIONEN:

1. Anlagen für Textilindustrie,
2. Gebäude für Elektrochemie,
3. Werkstätten für Maschinenbau,
4. Giessereien und Montierungshallen.

**Keine Unternehmung**



# Terner & Chopard

Ingenieur-Bureau  
**Zürich 1**  
 Caspar Escher-Haus

Telegramme:  
 Terucho

## Armierter Beton

im Höch- und Tiefbau.

Spezialitäten:  
 Industriebauten u. Hetzer-Konstruktionen

**MARTIN KELLER & Co**  
 Spezialitäten in chem.  
 bautechn. Produkten  
**WALLISELEN-ZCH.**



Kaltwasserfarben:  
**INDURIN & IDEAL I & II**

Oelfarbenersatz  
**MEIROL**  
 beste Anstrichfarbe für Innen  
 und Aussen.

Innenanstrichfarben:  
**BLANC-FIX & BRILLANTWEISS**

Original-  
**Avenarius Carbolineum**  
 seit 40 Jahren bewährt.

Billiger, guter Holzkonservierungsanstrich  
 „**ACOLA**“  
 sogenanntes Sparcarbolineum (von Avenarius)  
 Zement- und Betonabdichtung **INERTOL**

Rostschutz-Spezialfarben:  
**INERTOL & GLASURIT**

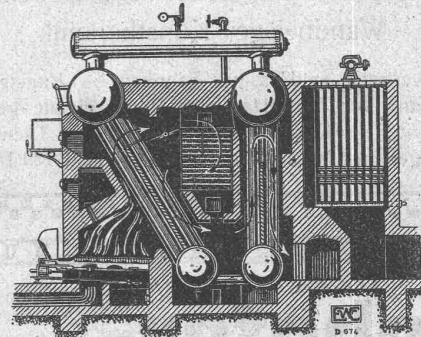
Trockenlegung und Schwammverteilung  
**PINOL & RACO**

Technische Anstriche für alle Industriezwecke.  
 Telefon Wallisellen 64

**ESCHER WYSS & Co**  
 Zürich

Dampfkessel und Feuerungen  
 aller Art

**Garbe-Steilrohrkessel,**  
 Schiffskessel, Ueberhitzer,  
 Economiser, Elektr. Dampfkessel,  
 Apparate, Behälter.



67/19

## Die Ausführung

von  
 Stollenbauten zur Gewinnung von Quellwasser  
 Sondierbohrungen und Filterbrunnen  
 zur Gewinnung von Grundwasser  
 Heberleitungen und Rohrleitungen  
 Pumpwerken, Reservoiren  
 Wasser-Versorgungen  
 übernehmen

**GUGGENBÜHL & MÜLLER in ZÜRICH**

**Baumann, Koelliker & Co.**

Aktiengesellschaft für elektrotechnische Industrie

**Zürich 1****Freileitungsbau**

**Clichés**  
 Armbruster & Söhne  
 Obere Säune 19, Zürich  
 Tel. 6365

**Verzinkerei Zug A. G.**

Fabrik für verzinkte lackierte und rohe Blechwaren

Blecharbeiten nach jeder Zeichnung und nach Mustern

**Lohnverzinkung**

Verzinken von Draht in Rollen und Drahtgeweben.

**CH. H. PFISTER & Co., BASEL**

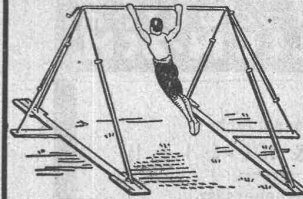
Telephon 1114 — Telegramme: Pfisterco, Basel — Petersgraben 61

**Kunstholz Bodenbeläge**für Fabriken,  
seit 20 Jahren unsere Spezialität.

Schweizerische Turngerätefabrik

**Alder-Fierz & Gebr. Eisenhut**

Küsnacht bei Zürich

**Turngeräte aller Art**für Schulen, Vereine  
und PrivateÜbernahme kompletter  
Einrichtungen für Turn-  
hallen und -Plätze**Telephon**Man verlange Preis-  
Courant**Sponagel & Cie., Zürich**

Baumaterialien

Spezialgeschäft für keramische Boden- und  
Wandbeläge, KunstkeramikGeneralvertreter erstklassiger Fabriken — Kunstgerechte  
Ausführung von Versetzarbeiten durch eigene geschulte  
Facharbeiter — Kataloge und Preislisten zu Diensten —  
Lager und Muster-Ausstellung Sihlquai 139/141.**J. SCHMIDHEINY & C<sup>IE</sup>****HEERBRUGG**

(Kanton St. Gallen)

liefern **salpeterfreie****Backsteine** aller Arten, von grösster Druckfestigkeit. Fe-  
stigkeit gemäss den Normalen des Schweiz.  
Ingenieur- und Architekten-Vereins wird min-  
destens garantiert.**Poröse Platten** für Scheidewände, Boden- u. Wand-  
beläge. Sehr leichtes, nagelbares,  
vollständig schallsicheres Produkt.  
Besten u. billigsten Ersatz f. Kork usw.**Decken-Hohlkörper** System Simplex  
System Pfeiffer**Bedachungs-Materialien** in Naturrot und  
engobiert

Referenzen, Muster und Prüfungsatteste stehen zur Verfügung.

**Schofer-  
Kamine**Rationellstes Rauchkamin  
Tadelloser Zug, Ventilation  
Vorteilhafte Schleifungen  
Raum- u. Arbeitersparnis

Kaminverkaufsbureau Bern

Zürich

Seefeldstrasse Nr. 35  
Tel.: Hottingen 50.19

Bern

Effingerstrasse Nr. 19  
Tel. 32.71

Wir übernehmen die Lieferung von

**Roh-  
Grauguss.****Embru-Werke A.-S.,****Rüti (Zch.)****Abteilung Glesserei.**

# GUBLER & C<sup>ie</sup>, ZÜRICH 2

Bleicherweg Nr. 45

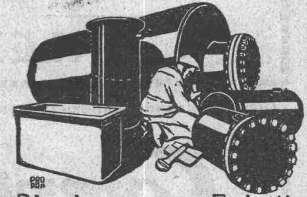
Telephon: Selnau 53.76 — Gegründet 1904  
Telegramme: Elektrogubler Zürich

Praktisch u. theoretisch gebildete Fachleute für Erstellung  
**Elektrischer Anlagen**  
f. Industrie etc. Elektr. Heisswasser-, Koch- u. Heizanlagen



**Komplette Kohlen- und Koks-Förderanlagen für Gas- und Elektrizitäts-Werke**

**J-Pohlig A-G-Cöln**



Blechwaren-Fabrik & Apparatebau-Anstalt  
**Rich. Bertrams**  
Dögensstr. 101 Basel Telefon 1196

Mehrere 100 %  
**Ersparnis**  
durch



Ernt. Wörner-Apparatebau Reutlingen  
Generalvertrieb für die Schweiz:  
R. Münster & Co., Zürich I,  
Gessnerallee 32.

**Billiger Verkauf!**

## Schaufeln

verschiedener kouranter Formen in starker Ausführung. Gelegenheitskauf!

Nr. 9	8	7	6
Fr. 3.—	2.75	2.50	2.25

C. Ganz, Schaffhausen.

# Metallschläuche

aller Dimensionen mit passenden Armaturen für Luft, Wasser, Dampf, Laugen, Säuren, Oel etc., den höchsten Anforderungen in Bezug auf Druck und Temperaturen genügend. Erstklassiges Fabrikat.

Hirzel & Cattani, Ingenieure, Rennweg 35, Zürich

Aktiengesellschaft  
Pratteln

# AGA

Société Anonyme  
Genève

Dépôts und Vertretungen in: Zürich, Bern und Solothurn

## Acetylen-dissous-Fabriken

**Ia. Autogene Schweiß- und Schneide-Anlagen**  
**Dissous-Reduzierventile**  
**Ia. schwed. Holzkohlen Silicium Eisendraht und Busstäbe**  
Bleilötbrenner  
Autos-, Motorrad- und Boot-Beleuchtungen



**Ia. Hart- und Weichlötlösungen Sauerstoff-Reduzierventile**  
Lötapparaturen für die Uhrenindustrie  
Heizapparaturen für Laboratoriumszwecke, für chemische Fabriken, Aerzte, Zahnärzte, Apotheker, etc.

**Sämtliche Apparaturen in höchster Vollendung.**

**Wichtig** ist: dass Sie sich vor Anschaffung eines Apparates an unsere Adresse wenden. — Kostenvoranschläge. Kataloge zu Diensten. Vertreterbesuch sofort. Prima Referenzen.

**AGA-Apparaturen** sind die besten und sparsamsten im Betrieb.  
Eigene Fabrikation aller Apparaturen.

# Mechanische Leitern

für  
**Montage und Feuerwehr**  
liefert

Schlauch- und Feuerwehr-Gerätefabrik  
**Ehram Wädenswil.**



# FÜR DAS TECHNISCHE BUREAU

**Bureau-Möbel** Erstklassiges Schweizerfabrikat.  
Reichhaltiges Lager und Extra-Anfertigungen.  
**Schreibmaschinen** Neue und Occasions.  
Farbbänder, Kohlepapiere, Durchschlagspapiere und Schreibmaschinenpapiere  
**ALEX. B. OTTO, ZÜRICH 1, Usteristrasse 14.**

**Comptometer**

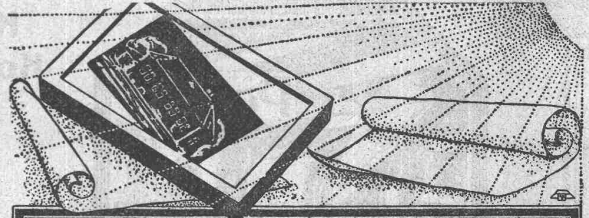
Addition  
Multiplikation



Division  
Subtraktion

Erstklassige amerikanische Additions-  
und Rechenmaschine. — 30jährige  
Erfahrung. — Prima Referenzen.

**Eug. Fitze, Stampfenbach- Stasse 73, Zürich**  
General-Vertreter für die Schweiz.



**Fabrikation von Heliographiepapieren  
Lichtpausen  
in Heliographie - Plan- und Zinkdruck**  
Elektrische und pneumatische Lichtpausapparate  
**Schweiz. Lichtpausanstalten A-G**  
vorm. **Hall & Co Zürich**  
Telephon H. 41-46 Auf der Mauer 4.

**Jalons, Messlatten, Nivellierlatten, Stahl- und Leinenbandmasse**  
liefert zu Fabrikpreisen ab Lager  
**J. KELLER-HOERNI, Spezialgeschäft für Vermessungswesen, ZÜRICH 8**  
Telephon Hottingen 3776 Man verlange Kataloge Hegibachplatz

**BAUER A.G.**  
Zürich 6

Geldschrank- und Tresorbau  
Bau von Archiv- u. Bibliothek-Anlagen  
Büromöbel f. Vertikal-Registratur  
aus Stahlblech in höchster Vollkommenheit  
Kataloge zur Verfügung

**Klingelfuss, Aarau**  
Kontroll-, Montage-, Werk-  
statt- u. Bau-Wasserwagen

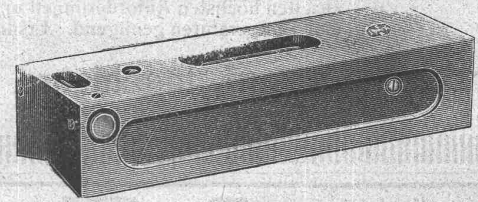
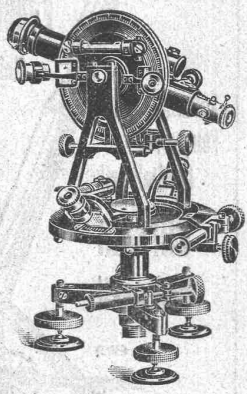
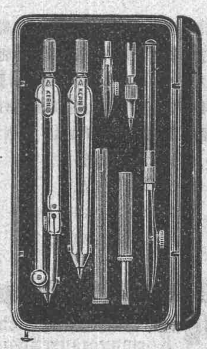


Fig. 46a  
mit gehärteter und geschliffener Sohle.  
Empfindlichkeit 0,05 bis 0,10 mm auf 1000 mm.



Gegründet 1819 **Kern** Gegründet 1819  
**AARAU**  
Geodätische, topographische u. astronomische  
**Instrumente**  
**Präzisions-Reißzeuge**  
Kataloge gratis und franko



# Eisenwerk-Aktiengesellschaft Bosshard & Cie., Näfels.

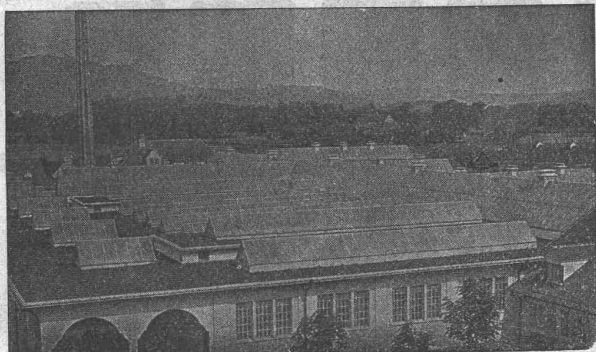
## Abteilung Eisenhochbau:

Brücken, Hochbauten, Reservoirs, Maste, etc. etc.

## Abteilung Maschinenfabrik u. Giesserei:

Mechanische Förderanlagen, Schleusen und Wehranlagen, Krane aller Systeme, Maschinen- u. Bauguss.

Städt. Schlachthof Bern 4000 m<sup>2</sup>



## Walther & Müller - Bern

Telephon Nr. 912 — Telegramme: Walthermüller  
Eigenes technisches Bureau. Verlangen Sie unsern Besuch.

### Kittlose Glasdächer System Zimmermann

Vertreter in:

Zürich

P. Appel, Limmatstr 55  
Telephon: Selnau 66.54

Frauenfeld

Tuchs Schmid's Erben  
Telephon Nr. 70

Basel: J. Pfister, Ingenieur, Petersgraben 61, Telephon 11.14



## CERTUS -KALTLEIM

leimt Hart- und Weichholz, Leder, Linoleum, wie fast alle Materialien. Uebertrifft jedes Konkurrenzprodukt in Bezug auf Bindekraft, Wasser-, Hitze- und Frostbeständigkeit. — Ein Versuch wird Sie überzeugen. Muster gratis und franko.

Kaltleimfabrik O. Messmer, Basel



## Arbeiter- und Personal-Kontroll-Apparate

für jede Arbeitszeit und Lohnrechnung passend

Wächteruhren  
Laufwerke und Zählwerke

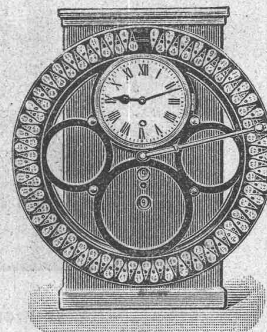
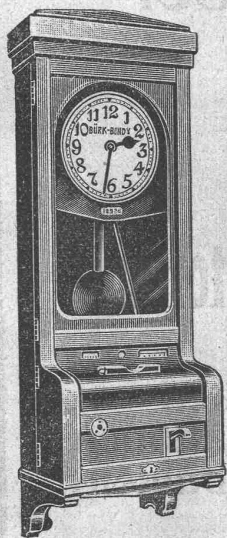
Verlangen Sie Offerten oder Vertreterbesuch.

### Bürk-Bundy A.-G.

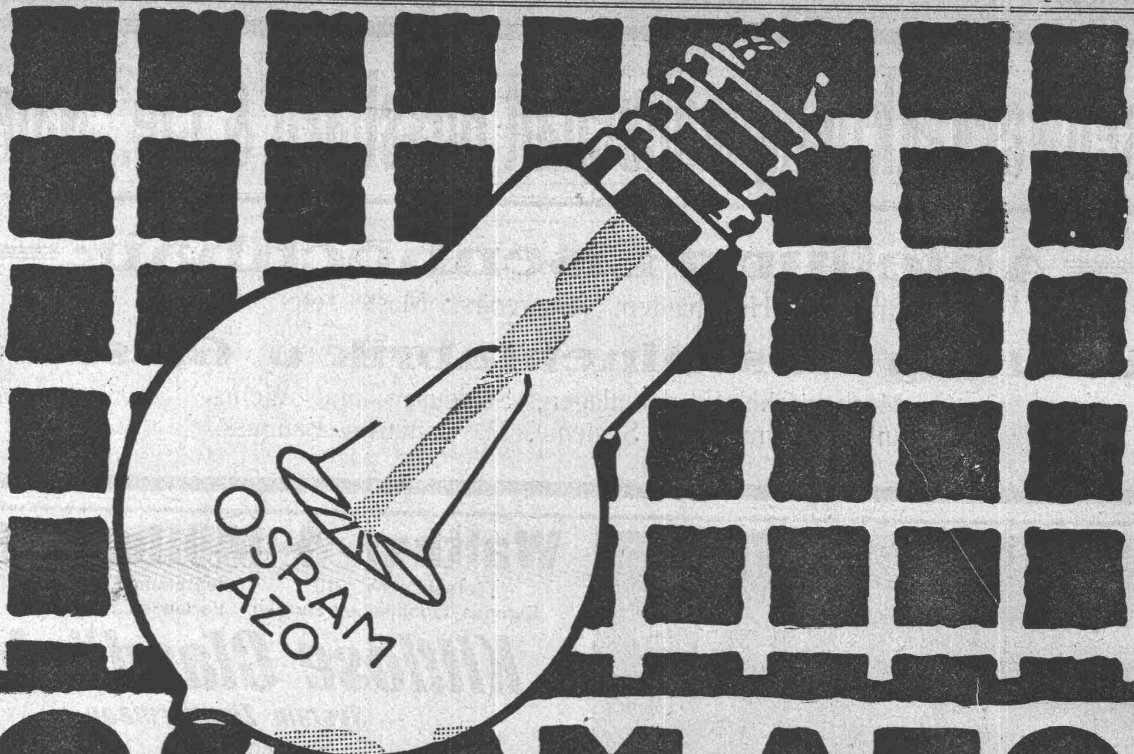
Zürich 1

Telephon: Selnau 810

Löwenstrasse 32





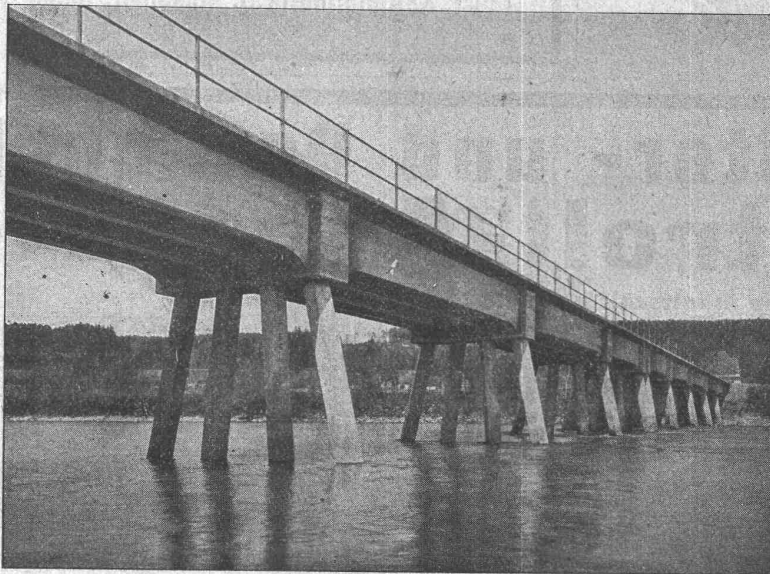


# OSRAM-AZO

**Gasgefüllte Lampen bis 2000 Watt**

Schweizerische Auergesellschaft Zürich, Osramlampen-Fabrik Veltheim-Winterthur

# Ed. Züblin & C<sup>ie</sup> A. G.



**Zürich  
Basel**

**Eisenbetonbau**

**Brücken  
Fundationen  
Hochbauten**

**Eisenbetonbrücke über die Aare bei Däniken.**  
(Erste schweizerische Pfahljochbrücke in Eisenbeton)