

**Zeitschrift:** Schweizerische Bauzeitung  
**Herausgeber:** Verlags-AG der akademischen technischen Vereine  
**Band:** 75/76 (1920)  
**Heft:** 18

## **Werbung**

### **Nutzungsbedingungen**

Die ETH-Bibliothek ist die Anbieterin der digitalisierten Zeitschriften. Sie besitzt keine Urheberrechte an den Zeitschriften und ist nicht verantwortlich für deren Inhalte. Die Rechte liegen in der Regel bei den Herausgebern beziehungsweise den externen Rechteinhabern. [Siehe Rechtliche Hinweise.](#)

### **Conditions d'utilisation**

L'ETH Library est le fournisseur des revues numérisées. Elle ne détient aucun droit d'auteur sur les revues et n'est pas responsable de leur contenu. En règle générale, les droits sont détenus par les éditeurs ou les détenteurs de droits externes. [Voir Informations légales.](#)

### **Terms of use**

The ETH Library is the provider of the digitised journals. It does not own any copyrights to the journals and is not responsible for their content. The rights usually lie with the publishers or the external rights holders. [See Legal notice.](#)

**Download PDF:** 01.04.2025

**ETH-Bibliothek Zürich, E-Periodica, <https://www.e-periodica.ch>**

# Schweizerische Bauzeitung

WOCHENSCHRIFT

FÜR BAU-, VERKEHRS- UND MASCHINENTECHNIK

GEGRÜNDET VON A. WALDNER, ING. HERAUSGEBER A. JEGHER, ING., ZÜRICH

Verlag: A. &amp; C. Jegher, Zürich — Kommissionsverlag: Rascher &amp; Cie., Zürich und Leipzig

ORGAN

## Abonnementspreis:

Schweiz 36 Fr. jährlich  
Ausland 44 Fr. jährlich

## Für Vereinsmitglieder:

Schweiz 29 Fr. jährlich  
Ausland 35 Fr. jährlich  
sofern beim Herausgeber  
abonniert wird

DES SCHWEIZ. ING.- &amp; ARCHITEKTEN-VEREINS &amp; DER GESELLSCHAFT EHEM. STUDIERENDER DER EIDG. TECHN. HOCHSCHULE.

## Insertionspreis:

4-gespalt. Colonelzeile od.  
deren Raum . 50 Cts.  
Haupttitelseite: 80 Cts.  
Alleinige Inseraten-An-  
nahme: Rudolf Mosse,  
Annoncen-Expedition,  
Zürich, Basel und deren  
Filialen und Agenturen

## PERSONEN- & WAREN-AUFZÜGE

nach  
bewährtem  
System

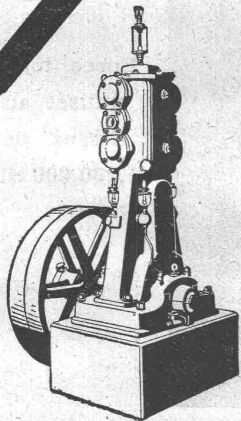
für jede Leistung und Betriebsart

Schweiz. Wagonsfabrik Schlieren A. G., Schlieren-Zürich

Telephon: Selnau 11.15  
Telegr.: Wagonsfabrik Schlieren

## Baumann, Koelliker & Co. Elektrische Anlagen

*Aktiengesellschaft für elektrotechnische Industrie*  
Zürich 1 *jeder Art*



### Kompressoren Vakuumpumpen

Nassluftpumpen, Kondensatoren, Filterpressen, Rührwerke  
Zentrifugen  
Blechbearbeitungsmaschinen, System Gebrüder Jäcklin.

Maschinenfabrik Burckhardt, A.-G., Basel

A.-G. der Maschinenfabrik von

## Theodor Bell & Cie

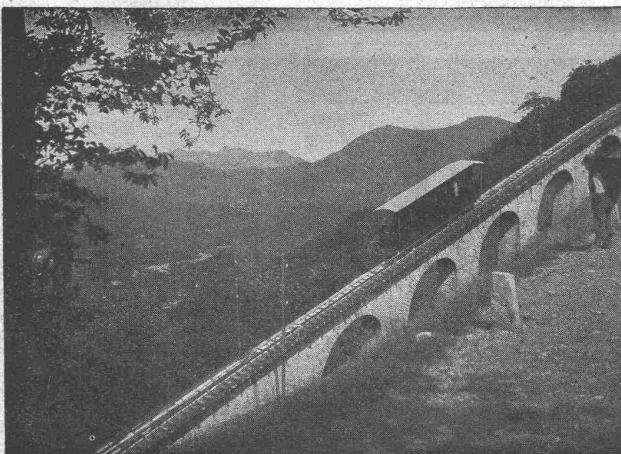
Kriens

Luzern.

Gegründet 1855

## Drahtseilbahnen

für Personenbeförderung



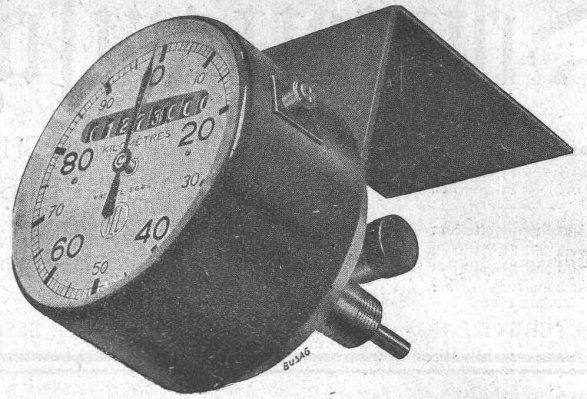
Drahtseilbahn Lugano-Monte-Brè

Automobilisten!  
Motorradfahrer!

Der „TEL“

ist für Sie unentbehrlich.

HASLER A.-G., BERN.



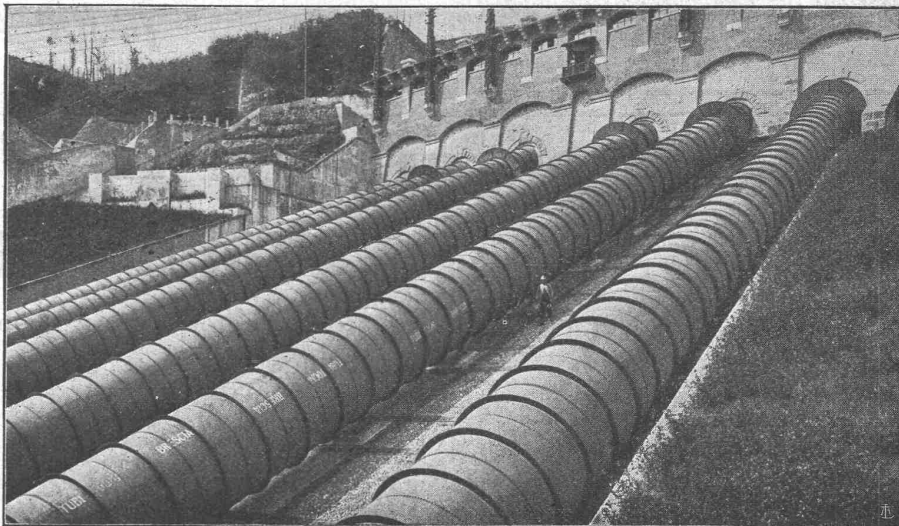
# TUBI TOGNI, BRESCIA

Société Anonyme au Capital de L. 15,000,000

Etablissements: Brescia-Cogoleto :: Bureau: Milan et Rome

## Conduites forcées

en tôle d'acier soudée ou rivée de tous diamètres et pressions pour chûtes d'eau



500  
Installations  
exécutées

Force totale  
utilisée au  
dessus de  
1,200,000 HP

Società Generale Edison d'electricità — Milano — Installation de Robbiate — Diamètres des Tubes 2700 mm — Force HP 40000

Barrages métalliques — grilles — appareils spéciaux de sécurité — vannes — Accessoires pour conduite d'eau — Pylones métalliques — Réservoirs-Chaudières — Bombes pour gaz comprimés — Machineries spéciales pour l'Industrie chimique — pour sucrerie etc.

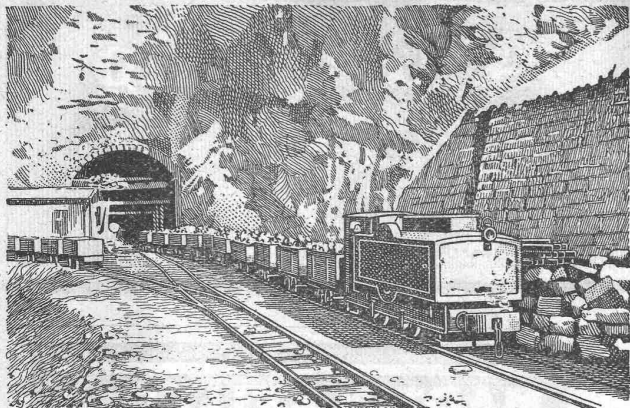
# Hetzer-Constructionen

Ueberdeckte Fläche in der Schweiz rund 180,000 m<sup>2</sup>

Offertstellung und Ausführung durch:

Schweiz. A.-G. für Hetzer'sche Holzbauweisen, Zürich I.





# RUBAG

Maschinenbau A.-G.

Telegramme: RUBAG Zürich

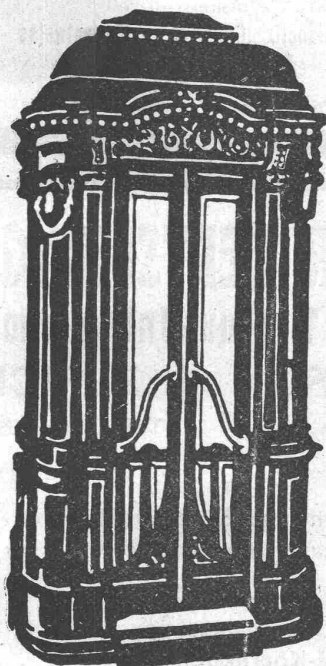
Telephon:  
Selnau 593/95

Rollmaterial, Bau- und Werkzeugmaschinen

Waschanlagen — Kompressoren  
Rangieranlagen — Krane

☛ Grosse Lager ☚

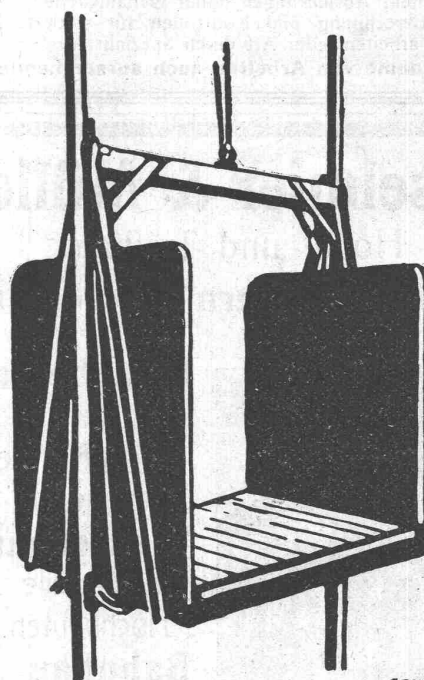
## Personen-Lasten-



**SCHINDLER  
U. CIE.  
LUZERN**

GEGRÜNDET  
1874

5000 ANLAGEN AUSGEFÜHRT



EMIL HYDER-19.

## AUFZÜGE

### Metallwerke Nidau A.-G.

— Nidau - Biel —

Nahtlos gezogene Messing- und Kupferröhren in allen  
couranten Dimensionen. — Ia. Druckqualität Messing-  
und Kupferblech in Tafeln, Banden und Streifen. —



# Landis & Gyr A.G. Zug

## Elektrizitätszähler

FERRARIS - WATTMETER  
ZEIT- & SPERRSCHALTER

### VERMESSUNGSTECHNISCHES BUREAU.

M. MAYER, Grundbuchgeometer

ERMATINGEN (Thurgau)

LEUK (Wallis)

#### VERMESSUNGEN JEDER ART:

Nivellement, Topographie, Kataster. — Aufnahmen und Projektierung von Tiefbau-Arbeiten, Wasserversorgungen. — Absteckungen für Kraftwerke.

#### SPEZIALITÄT:

Triangulationen, Absteckungen hoher Genauigkeiten, Nivellements. — Berechnung und Kontrollen für armierte Betonarbeiten jeder Art durch Spezialisten.

Übernahme von Arbeiten auch ausser Landes.

### MARTIN KELLER & Co

Spezialitäten in chem. bautechn. Produkten  
**WALLISELLEN, ZCH.**



Original Avenarius-Carbolineum

Indurin — Ideal I und II  
(Kaltwasserfarben)

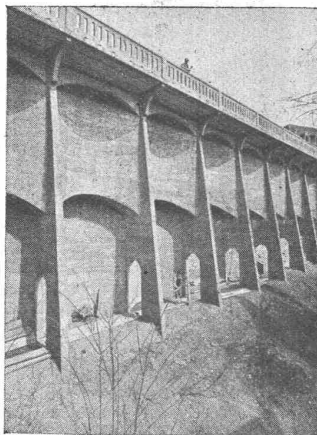
Blancfix „Cellarius“ - Brillantweiss  
(Beste Weisspulver)

Inertol — Pinol — Raco  
Trockenlegung — Schwammverteilung

## Anselmier & Müller

Hoch- und Tiefbau

Telephon 1051 Bern Effingerstr. 11



**Eisenbeton**  
Brücken  
Silos-Anlagen  
Kamine

**Wasserbau**  
Industrielle  
Hochbauten

**Bahnbau**  
Techn. Bureau  
für Projekte  
und Devis

## THEODOR BERTSCHINGER

Hoch- und Tiefbau-Unternehmung  
LENZBURG ZÜRICH

Telephon No. 8

Tel. Selnau 6192

Erd-Arbeiten

Beton- und Eisenbetonbau

Steinmetzarbeiten (Marine Molasse)

Holzbau

Übernahme von:

Fluss-Korrekturen

Kanal-Bauten

Foundationen

Industriebauten

etc. etc.

# Eisenwerk-Aktiengesellschaft Bosshard & Cie., Näfels.

## Abteilung Eisenhochbau:

Brücken, Hochbauten, Reservoirs, Maste, etc. etc.

## Abteilung Maschinenfabrik u. Giesserei:

Mechanische Förderanlagen, Schleusen und Wehranlagen, Krane aller Systeme, Maschinen- u. Bauguss.

GEGR. 1883

**BAUM**

1500 ARBEITER

Transportanlagen für Massengüter ~ Aufzüge ~

Apparate für die chem. Industrie

Zerkleinerungsmaschinen

Brikkettierungsanlagen

Kohlen- und Koksaufbereitungsanlagen

eigene Versuchswäsche



**MASCHINENFABRIK BAUM A-G, HERNE i.W.**

Vertreten durch: **RICHARD u. SPECKEN, ZÜRICH 8 Seefeldstrasse 86**

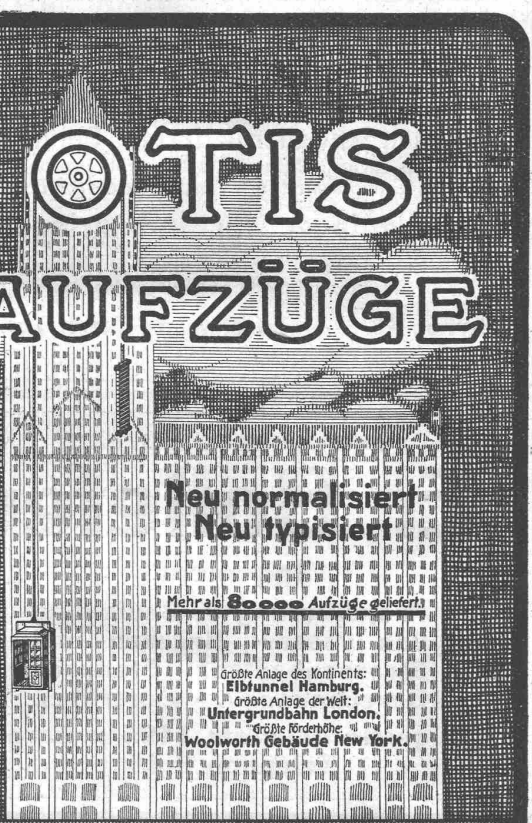
**CH. H. PFISTER & Co., BASEL**

Telephon 1114 — Telegramm: Pfisterco, Basel — Petersgraben 61

**Kunstholz Bodenbeläge**

für Fabriken,  
seit 20 Jahren unsere Spezialität.

**OTIS  
AUFZÜGE**



Neu normalisiert  
Neu typisiert

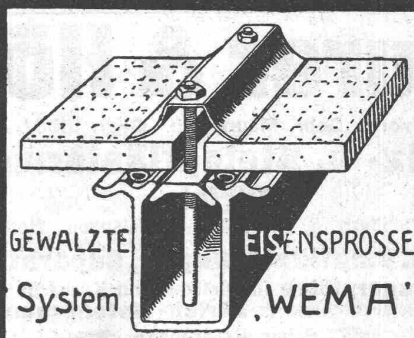
Mehr als 8000 Aufzüge geliefert

Größte Anlage des Kontinents:  
Eibunnel Hamburg.  
Größte Anlage der Welt:  
Ungergrundbahn London.  
Größte Förderhöhe:  
Woolworth Gebäude New York.

**OTIS AUFZUGSWERKE**

WAEDENSWIL Kostenanschläge Ingenieurbesuch

**KITTLLOSE GLASDÄCHER**  
FÜR  
EINFACHE & DOPPELVERGLASUNG



GEWALZTE  
System  
EISENSPROSSE  
'WEMA'

**Martin Keller & Co.**

Wallisellen-  
Zürich

TELEPHON 64

**MINIMAX**



51000 Brände  
gelöst  
100 Menschenleben  
gerettet  
1/2 Million Apparate  
im Gebrauch.

**Sofortige Löschbereitschaft  
ist alles bei Brandausbruch!**

**Beweis:** Durch Zurückschlagen  
des Feuers aus der  
Dampfkessel-Unterfeuerung, wurde der  
gegenüberliegende Spähnebehälter in  
Brand gesteckt. Trotz sehr raschem  
Umsichgreifen des Feuers, konnte das-  
selbe mit Hilfe der **Minimax-Apparate**  
sofort erstickt werden.

**A.-G. Möbelfabrik Horgen-Glarus.**

Minimax-Handfeuerlöscher ist stets  
löschbereit, unabhängig von Wasser-  
mangel, frost- u. hitzewiderstandsfähig,  
leicht handlich. — Verlangen Sie  
Prospekt T2.

**Minimax-Apparate-Bau-Gesellschaft, Zürich 8**

Seehofstrass 4.



**Höchste Stellung.**

**Zwischen-Stellung.**

Hydraulisches  
**Dachwehr**

müheles bedienbar durch Stauwasser, keine Pfeiler und Dienststege, bestens bewährt bei **starkem Eisgang.**

Ingenieurbureau  
**Huber & Lutz**  
Zürich.

**Moderne**  
**INDUSTRIEBAUTEN**

mit der Zeit angepassten Ausführungen  
projektiert rasch und wirtschaftlich

**H. KNOBEL, ZÜRICH 6**  
Weinbergstrasse 53 a. Telefon: Hottingen 20.48  
**Ingenieur- und Architekturbureau**

SPEZIALKONSTRUKTIONEN:

1. Anlagen für Textilindustrie,
2. Gebäude für Elektrochemie,
3. Werkstätten für Maschinenbau,
4. Giessereien und Montierungshallen.

**Keine Unternehmung**

**Schweiz. Gesellschaft für Holz-**  
**konservierung A.-G., Zofingen**

Imprägnieranstalt und Sägerei

Spezialität: **Schwellen u. Hölzer f. Bahnbauten**  
aus Eichen, Buchen, Lärchen, Föhren, roh  
oder imprägniert nach Vorschriften der S.B.B.

**Schwellenlager für Industriegeleise**

Holzpflaster — Imprägnierung von Hölzern  
für Einzäunungen und Wasserbauten.

Telephon 46 — Telegramme: Teeröl Zofingen

**Maurer & Hösli**

vorm. Gebr. Maurer :: Gegr. 1885  
**Holz- u. Steinpflästerung**  
**Zürich**

Bureau: Dahlstr. 5, Zürich 8 — Telefon: Hott. 28.80  
**Neu- u. Umpflästerungen, Reparaturen**  
**Lagerplätze in Dietikon und Küsnacht**  
mit Geleiseanschluss in **Zürich-Tiefenbrunnen.**

Prima Referenzen.

Technisches Bureau  
**E. Bolleter**  
Ingenieur

**Projektierung u. Bauleitung**  
**von Wasser-, Brücken- und**  
**Strassenbauten. - Statische**  
**Berechnungen. - Expertisen**

Augustin Kellerstr. 1495 :: Aarau  
Telephon 6.46

**Arbeiter- und Personal-**  
**Kontroll-Apparate**

für jede Arbeitszeit und Lohnrechnung  
passend

**Wächteruhren**  
**Laufwerke und Zählwerke**

Verlangen Sie Offerten oder Vertreterbesuch.

**Bürk-Bundy A.-G.**  
Zürich 1

Telephon: Selnau 810
Löwenstrasse 32

Ingenieurbureau

**Dr. ing. Bertschinger**

Zürich 5

— Hafnerstrasse 7

— Telephon Selnau 4899

**Projektierung****Bauleitung, Kostenvoranschläge von Tiefbauten**Spezialität: **Wasserkraftanlagen****Internationale Baumaschinen-Fabrik A.-G.**

Neustadt a. d. Haardt (Rheinpfalz)

**Steinbrecher**stat. fahrbar, selbstfahrend  
Betonmischmaschinen

Zementrohrstampfmaschinen

Rammen

Dampf- und Motorstrassen-Walzen

Winden und Aufzüge

Kies- und Sandwaschmaschinen

Strassenzugmaschinen

Baumaschinen aller Art und für alle Leistungen

**Komplette Einrichtungen von:**

Baustellen für Hoch- und Tiefbau

Schotteranlagen, Betonaufbereitungsanlagen

und Zementrohrfabriken



Station der Brienerseebahn.

**Eternit-Doppeldach, kupferbraun.****Eternit Niederurnen****Elektro-mech. Werkstätten**

vormals

**S. Spälti Wanger & Spälti Zürich 5**

Hardturmstrasse 121

Bahnhofstation: Hauptbahnhof — Tramhaltestelle: Hardtstrasse  
Postcheck- und Giro-Konto Nr. VIII/1880**Lieferung, Reparatur, Umwicklung, Instandstellung  
Kauf, Verkauf**von neuen und gebrauchten elektrischen Maschinen, Motoren,  
Transformatoren und zugehöriger Apparate jeder Provenienz.

Telephon: Geschäft 4499, Wohnung 3773

Telegramm-Adresse: Wangerspälti Zürich

**Vorteilhafte Bezugsquelle**für **Hanfseile, Struppen, Stricke etc.** für Industrie, Baugewerbe,  
Schiffahrt. **Rob. Beer, mech. Sellerei, Stäfa** am Zürichsee.

Telephon Nr. 94



EISENBAHNBRÜCKE ÜBER DIE LINTH-UND-SERNFT IN SCHWANDEN

**Heinrich Brändli, Horgen**  
**Asphalt-, Dachpappen- und Holzcementfabrik**

empfiehlt sich zur Lieferung als

**Spezialität: Asphalt-Isolierplatten**, einfach und kombiniert, zur Verwendung für **Brücken- und Gewölbe-Abdeckungen** bei Ueber- und Unterführungen für Eisenbahn- und Strassenbauten; für **Fundament-Mauerabdeckungen** bei Hoch- und Tiefbauten, je nach Angabe der Verwendungsarten in geeigneter Stärke und auf Mass zugeschnitten.**Isoliergoudron**

Erste Referenzen — Prompte Bedienung

Telegramm-Adresse: Heinrich Brändli, Horgen — Telephon Nr. 38





**Drahtseilbahnen**  
**Elektrohängebahnen**  
**Hängebahnen**  
 mit Seilbetrieb  
**Transport- und**  
**Verlade-Anlagen**  
 jeder Art bis zu den  
 grössten Leistungen

**J-Pohlig A-G-Cöln**

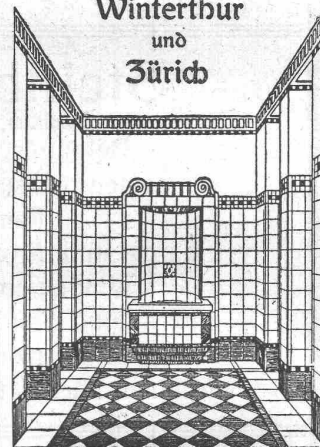


Blechwaren - Fabrik  
 & Apparatebau - Anstalt  
**Sch. Bertrams**  
 Dogesenstrasse Basel Telefon 1196



Riemen-Verbinde  
**Adolf Schlatter**  
 Dierikon-Zürich  
 Treibriemen

**Georg Streiff & Co**  
 Winterthur  
 und  
 Zürich



Spezialgeschäft für keramische  
 Boden- und Wandbeläge.

Haben Sie Bedarf an

**Plan-Kopien, Heliographie?**  
**Plandruck, Zinkdruck**  
 ein- oder mehrfarbig  
**oder technischen Papieren**

Sie werden reell und gewissenhaft bedient durch die  
**Lichtpaus- und Plandruck-Anstalt**  
**Ed. Aerni-Leuch, Bern**

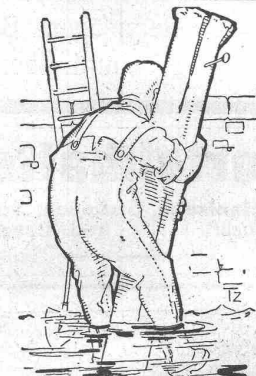
**Gusseiserne Muffen- und Flanschenröhren**  
 sowie Formstücke

Schweizer  
 Normalien  
 Lager  
 in Winterthur



für  
 normalen  
 und höhern  
 Betriebsdruck

**Kägi & Co., Winterthur**      Telephon Nr. 496



**WASSERDICHTHE**  
**HOSEN**  
 für Kanalarbeiter,  
 Ingenieure, Fischer,  
 etc.

**WALTER NAEF**  
 & Co  
 vormals

**JOH. EMIL NAEF**  
 Bahnhofstr. 54 Zürich  
 Telegr. Summnäef



**Klein-Hebezeuge:**  
 Flaschenzüge      Laufkatzen  
 Laufwinden      Fusswinden  
 Wellenböcke      Bauwinden  
 Stockwinden      Wandwinden

sowie **Ketten** als:  
 Kran- und Bindeketten  
 Gallketten      Rollenketten  
                     Zerlegbare Ketten

liefern als Spezialität:  
**J. Brun & Cie, Nebikon**  
 Ketten- und Hebezeugfabrik

Stets grosser Lagerbestand in couranten Hebezeugen  
 und Ketten.

Aktiengesellschaft  
Pratteln

**AGA**

Société Anonyme  
Genève

Dépôts und Vertretungen in: Zürich, Bern und Solothurn

**Acetylen-dissous-Fabriken**

**Ia. Autogene Schweiss- und Schneide-Anlagen**  
**Dissous-Reduzierventile**  
**Ia. schwed. Holzkohlen Silicium Eisendraht und Gusstäbe**  
Bleilötbrenner  
Autos-, Motorrad- und Boot-Beleuchtungen



**Ia. Hart- und Weichlötl-Anlagen Sauerstoff-Reduzierventile**  
Lötapparaturen für die Uhrenindustrie  
Heizapparaturen für Laboratoriumszwecke, für chemische Fabriken, Aerzte, Zahnärzte, Apotheker, etc.

**Sämtliche Apparaturen in höchster Vollendung.**

**Wichtig** ist: dass Sie sich vor Anschaffung eines Apparates an unsere Adresse wenden. — Kostenvoranschläge. Kataloge zu Diensten. Vertreterbesuch sofort. Prima Referenzen. **AGA-Apparaturen** sind die besten und sparsamsten im Betrieb. **Eigene** Fabrikation aller Apparaturen.

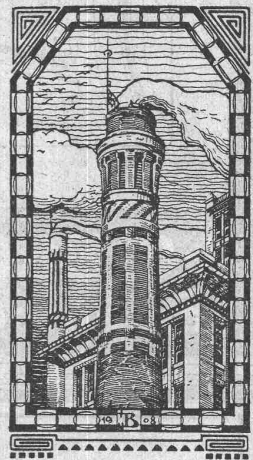
**TIEFBOHRUNGEN**

FÜR WASSERERGWINNUNG UND  
BODENUNTERSUCHUNGEN



**E. BOSSHARD & Co**  
ZÜRICH 2. BLEICHERWEG 4.

**J. N. BÜRKE**  
Baugeschäft, Winterthur



**Spezialität:**

Hochkamine, Kesseleinmauerungen  
Ofenanlagen für industrielle und hygienische Zwecke  
Feuerfeste Materialien  
Goldene Medaille Bern 1914

AKTIENGESELLSCHAFT

**KUMMLER & MATTER**

ELEKTR. UNTERNEHMUNGEN, MASCHINENFABRIK

**AARAU**

empfiehlt sich für Aufträge für

**Lohn-Feuer-Verzinkerei**

Prima

**Wasserstandsgläser**

sehr widerstandsfähig gegen schroffen Temperaturwechsel und hohe Dampfspannungen  
**Oeler - Vasen, Schaugläser, Wasserstandsschutzgläser** mit und ohne Drahteinlage  
Spezialität: **Technische Glasartikel** empfehlen

**W. N. Gerber & Cie., vorm. J. G. Cramer**  
Glasbläserei und Thermometerfabrik  
Zürich 1, Spiegelgasse 7.

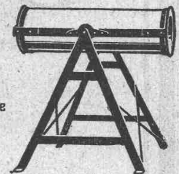


**Zeichentische Lichtpausapparate**  
**Lichtpauspapiere**

Prompt lieferbar.

**Hermann Schäuffele**

Fabrik für Zeichentische und Lichtpausapparate  
Stuttgart  
Möhlingerstrasse 60



**J. BOLLIGER & Co., ZÜRICH**

Tödlstrasse 65  
Telephon Selnau 1263

**Ingenieurbureau**

Tödlstrasse 65  
Telephon Selnau 1263

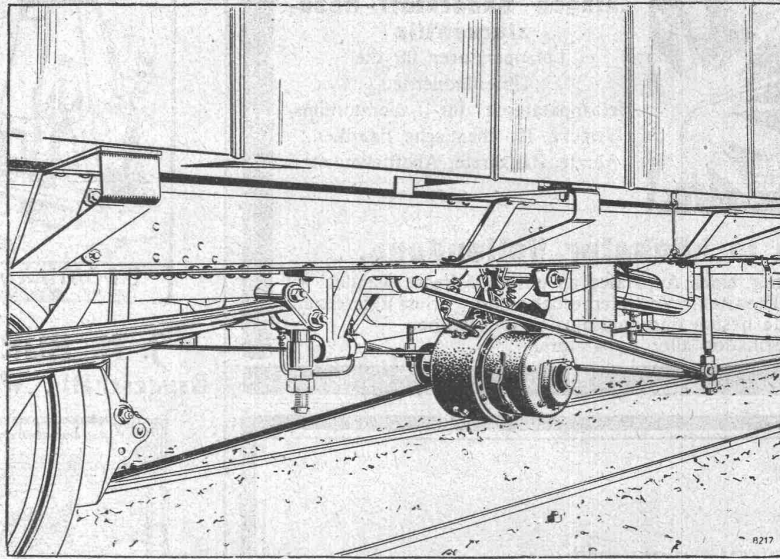
Projekte, Voranschläge, Bau-  
leitung, Stat. Berechnungen.

**Eisenbetonbau**

Brücken, Reservoirs, Decken,  
Foundationen, Leitungsmasten.



# B B C



## Elektrische Zugbeleuchtung

Selbsttätiges  
Funktionieren der Anlage  
ohne Ueberwachung

Regelung auf konstante  
Lampen - Spannung bei  
jeder Zuggeschwindigkeit.

Lange Lebensdauer der  
Glüh-Lampen.

Zweckdienlichste Auf-  
ladung der Batterie.

Hoher Nutzeffekt der Anlage bei  
geringen Unterhaltungskosten.

Verl. Sie Referenzliste Nr. 463 D

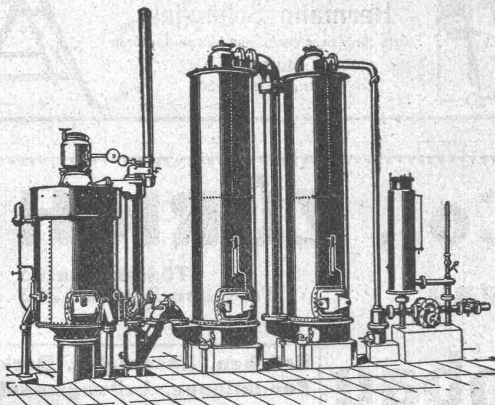
**A.G. BROWN, BOVERI & C<sup>IE</sup> BADEN (SCHWEIZ)**  
Verkaufsbureaux: Baden, Basel, Bern, Lausanne

## Schweizerische Lokomotiv- & Maschinenfabrik Winterthur

# Generatorgas-Anlagen

System „Winterthur“

zur Vergasung von Kohlen, Torf,  
Holzabfällen etc.



Vorteilhafte Verwendung des erzeugten  
Gases zum Heizen, Löten, Härtnen,  
Glühen, Schmelzen, Tröcknen, Gasieren  
von Garnen, Sengen von Stoffen, sowie  
für chemische Zwecke etc. etc. — Ein-  
fache Konstruktion und Wartung. — Pro-  
spekte u. Kostenvoranschläge a. Verlangen.