

Zeitschrift: Schweizerische Bauzeitung
Herausgeber: Verlags-AG der akademischen technischen Vereine
Band: 75/76 (1920)
Heft: 18

Werbung

Nutzungsbedingungen

Die ETH-Bibliothek ist die Anbieterin der digitalisierten Zeitschriften. Sie besitzt keine Urheberrechte an den Zeitschriften und ist nicht verantwortlich für deren Inhalte. Die Rechte liegen in der Regel bei den Herausgebern beziehungsweise den externen Rechteinhabern. [Siehe Rechtliche Hinweise.](#)

Conditions d'utilisation

L'ETH Library est le fournisseur des revues numérisées. Elle ne détient aucun droit d'auteur sur les revues et n'est pas responsable de leur contenu. En règle générale, les droits sont détenus par les éditeurs ou les détenteurs de droits externes. [Voir Informations légales.](#)

Terms of use

The ETH Library is the provider of the digitised journals. It does not own any copyrights to the journals and is not responsible for their content. The rights usually lie with the publishers or the external rights holders. [See Legal notice.](#)

Download PDF: 26.11.2024

ETH-Bibliothek Zürich, E-Periodica, <https://www.e-periodica.ch>



Ed. Züblin & C^{ie}-A.-G.

Zürich Basel

Eisenbetonbau

Brücken
Fundationen
Hochbauten

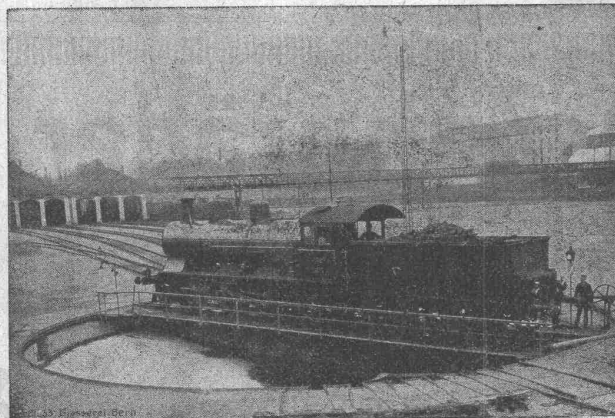
Nebstehend: Rammung der 16 m langen Eisenbetonpfähle, System Züblin, für die Pfahljoche der Eisenbahnbrücke über die Aare bei Döttingen-Klingnau. Aufnahme vom 10. April 1920.

GIESSEREI BERN, BERN

Konstruktionswerkstätten

Werk der Gesellschaft der L. von Roll'schen
Eisenwerke liefert als Spezialität:

Telegramme :
Giesserei
Bern



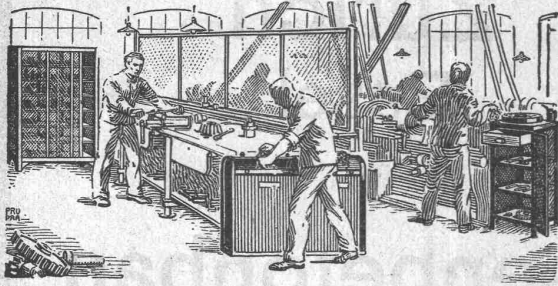
Telephon :
1066



Eisenbahnmaterial, Hebezeuge, Zahnradbahnmaterial, Standseilbahnen, Schützen-
anlagen und Wehreinrichtungen, Maschinen für Torfgewinnung, Allgemeiner
Maschinenbau.

Submissions-Anzeiger.

Termin	Auskunftstelle	Ort	Gegenstand
10. Mai	E. F. Roseng, Arch.	Frauenfeld	Bauarbeiten für den Neubau der Kantonalbank-Filiale in Frauenfeld.
10. "	K. Schneider, Arch., Aarau	Interlaken	Rohbauarbeiten für den Neubau einer Kammgarnspinnerei.
15. "	Elektrifikation d. S. B. B.	Bern	Lieferung eines Laufkrans (80 t) für das Maschinenhaus des Kraftwerkes Barberine.
15. "	Oberingenieur d. S. B. B.	Lausanne	Unterbauarbeiten zur Erweiterung des Bahnhofes Nyon.
15. "	Elektrifikation d. S. B. B.	Bern	Je ein Laufkran für 40 t in den Unterwerken von Melide und Steinen.



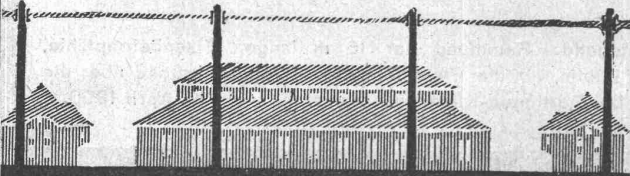
Kempf & C^{le}, Herisau

Spezialität:
**Werkstatteinrichtungen, Werkzeugschränke und
 -Tische, Putzwollkasten
 Zerlegbare Magazingestelle**

Gesellschaft für Eisenbetonbauten

Av. Tissot 2^{bis} Lausanne Teleph. 2771

Die rascheste, einfachste und billigste Bauart ist die
Bauweise



MIXEDSTONE

Humboldt-Schule

Vorbereitung für:

Universität und Techn. Hochschule

Direktion: Dr. E. Wendling, Zürich 6
 Tel. 9762 Scherzacherstr. 12

Marquisen- u. Storrrenfabrik

Storren nach eigenen patent. bewährten Systemen
 für Privat- u. Geschäftshäuser, Schulen, Spitäler etc.
**Spezialkonstruktionen für Bogen-
 fenster, Veranden etc. Prima Referenzen.
 Rolladen- und Jalousie-Reparaturen.**
 Gegr. 1865. Vielfach prämiert. Teleph.: Hott. 2284.

**Mertzluftt, Spiegelgasse 29 Zürich 1
 Rindermarkt 26**

Marmor-Mosaikwerke Baldegg bei Hochdorf

empfehlen

Baldegger-Marmormosaikplatten

hinsichtlich Dauerhaftigkeit und Formenschönheit unerreicht. Mit
 andern Marken nicht zu vergleichen. Grösstes, ältestes und best-
 eingerichtetes Unternehmen. Jahresproduktion über 100 Wagen-
 ladungen. Gleichzeitig empfehlen wir unsere

sanitären Artikel:

Schüttsteine
 Waschröge
 Badewannen
 Waschrinnen
 etc. } aus armiertem Marmormosaik

Maag-Zahnräder A.-G.

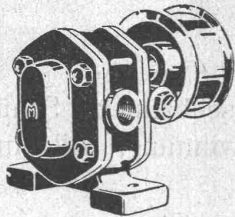
Zürich 5

Zahnräder für alle
 Industrien

Gehärtete Stahlräder mit
 geschliffenen Zähnen

Tourenreduktions-
 getriebe

Zahnradpumpen



GUBLER & C^{ie}, ZÜRICH 2

Bleicherweg Nr. 45

Telephon: Selnau 53.76 — Gegründet 1904
Telegramme: Elektrogubler Zürich

Praktisch u. theoretisch gebildete Fachleute für Erstellung

Elektrischer Anlagen

f. Industrie etc. Elektr. Heisswasser-, Koch- u. Heizanlagen

H. FLOTTMANN & C^{ie}, ZÜRICH

TELEPHON SELNAU 1671 ♦ RENGGERSTRASSE 86 ♦ TELEGRAMM-ADRESSE: FLOTTMANN, ZÜRICH

Liefen als Spezialität:

Komplette stationäre, trans-
portable und fahrbare**Pressluftanlagen**und **Pressluftwerkzeuge** mit allen Zu-
sätzliche **Pressluftwerkzeuge** behörden fürTunnelbauten, Steinbrüche, Marmorwerke, Zementwaren-
fabriken, Giessereien, mechanische Werkstätten etc. etc.

GROSSES LAGER IN ZÜRICH

STATION WOLLISHOFEN

Camionnette „Martini“1800 kg Nutzlast

das ideale, unverwüsthche Transportmittel — Motor 90/150, 45 PS.

Automobil-Fabrik Martini, St. Blaise
(Neuchâtel)**Hammerwerk - Werkzeugfabrikation**

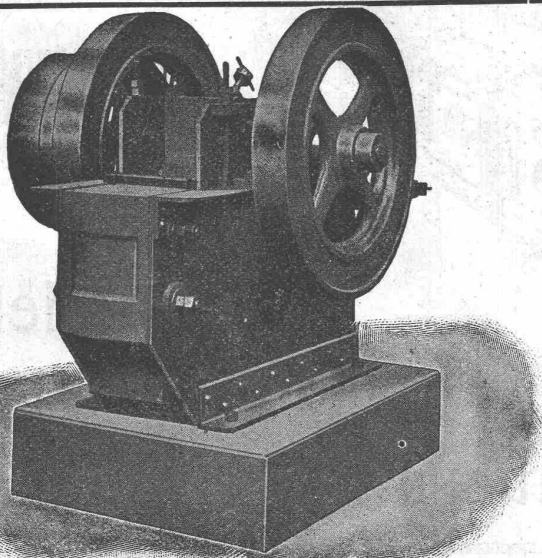
Gebrüder Waldis, Altdorf (Uri)

Werkzeuge für Strassen-

und Bahnbau

Trainierwerkzeuge

Schmiedestücke

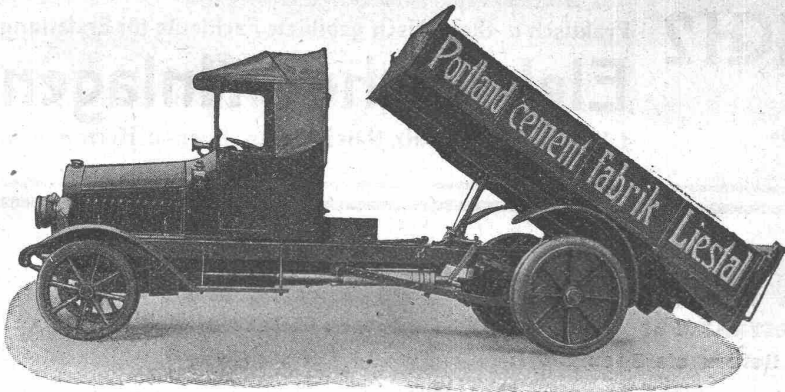
**Robert Aebi & C^o**

Gegründet 1880

Zürich

Gegründet 1880

Neuer Steinbrecherfür Leistungen von 30 bis 100 m³**Komplette Hartzerkleinerungs- und
Kies-Aufrüstungs-Anlagen****Waschmaschinen****Hebezeuge**

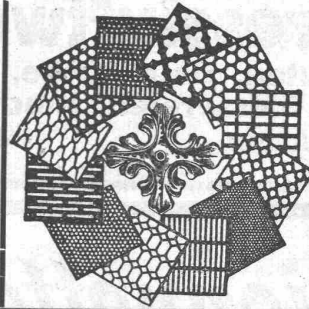


Lastwagen Omnibusse Traktoren

Motorwagenfabrik Berna A.-G.
Olten (Schweiz)

Alle Arten von
**Gelenkketten
und Rädern**

liefert prompt
Gelenkkettenfabrik Luzern
Aktiengesellschaft.



H. HEER & Co.

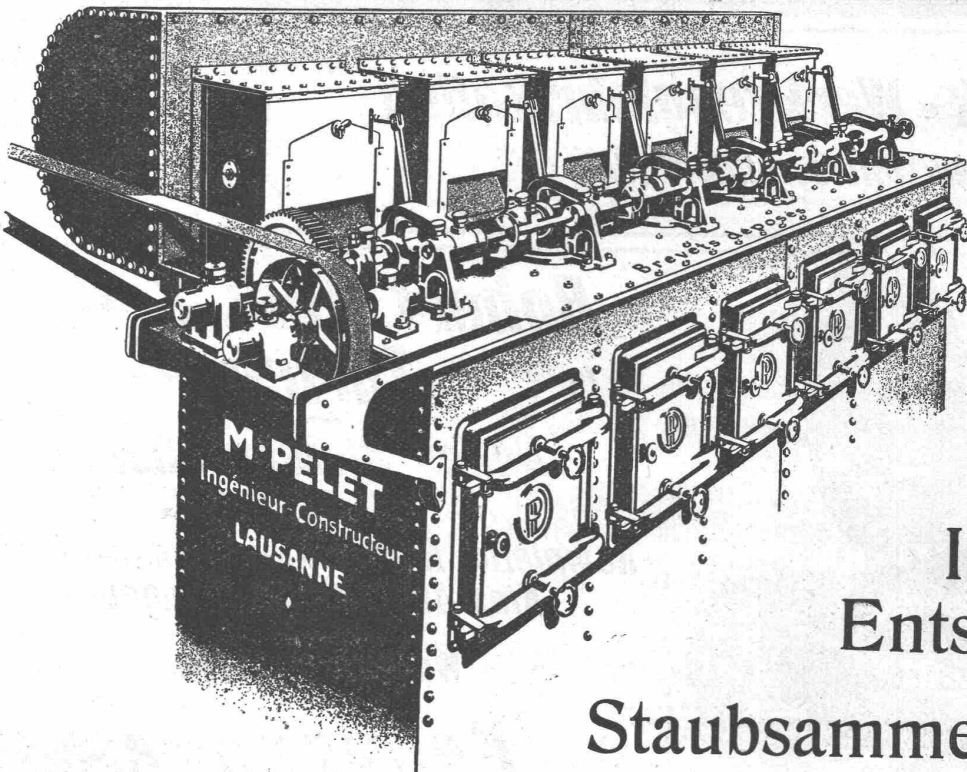
OLTEN

SPEZIALITÄT:
Gelochte und
gepresste Bleche

Clichés Armbruster &
Söhne
Obere Dämme 19, Zürich
Tel. 6365

Verband Schweiz. Dachpappenfabrikanten E. G.

Verkaufs- und Beratungsstelle
Peterhof, Bahnhofstrasse 30 — Zürich — Peterhof, Bahnhofstrasse 30
Telephon: Selnau Nr. 3636 — Telegramme: Dachpappverband
Verkaufsstelle für
Dachpappen — Holz-Zement — Klebemassen
Filzkarten — Teerfreie Dachpappen



M. PELET

Ingenieur-Constructeur

LAUSANNE

Industrielle
Entstaubungs-
- und
Staubsaammel-Anlagen

Sicher und rasch

wird das Heben und Schieben von Holz- und Riegelhäusern ausgeführt durch

**Heinrich Näf, Zimmermeister
in Speicher.**

Vieljährige Erfahrung. Prima Werkzeuge.
Eingeübte Arbeiter.

Zu jeder diesbezüglichen Auskunft gerne bereit.

Ofen-Anlagen

wirtschaftlich und betriebssicher für sämtliche Industrien

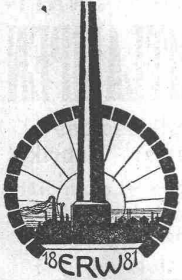
Spezialität:

Glüh- und Härteöfen
Schmelz- und Schmiedeöfen
Dampfkesselinmauerungen
Hochkaminbau

Für Projekte, Kostenvoranschläge, sowie Ausführungen empfiehlt sich bestens

**E. Romegialli
Winterthur**

Haus gegründet 1881 — Telefon 1186
Prima Refer. — Geübtes Spezial-Personal
Grosses Lager in feuerfesten Materialien



Schweizerische Turngerätefabrik
Alder-Fierz & Gebr. Eisenhut
Küsnacht bei Zürich

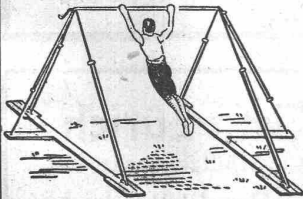
Turngeräte aller Art

für Schulen, Vereine
und Private

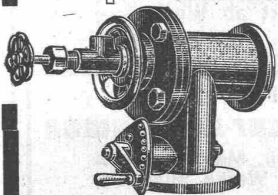
Uebernahme kompletter
Einrichtungen für Turn-
hallen und -Plätze

Telephon

Man verlange Preis-
Courant



⊕ Schweizerfabrik ⊕



„Omega“- Feuerungsanlagen

für alle flüssigen, halbflüssigen
Brennstoffe, Peche und Industrie-
gase zu Dampfkesseln, Industriellen
und gewerblichen Anlagen.

V. A. Lipinski & Cie., Zürich 7, Feuerungstechnisches Bureau.

DERMATYPE OHNE WACHS
10 000 Vervielfältigungen mit einer Niederschrift
auf dem



Offerten und unverbindliche Vorführung durch:

Zürich: Henry Michel & Co., Gen.-Verr., Olgastrasse 8.
Basel: Allgem. Bureau-Organ., Aeschenvorstadt.
Bern: Theo Muggli, Spitalgasse 51.
St. Gallen: Julius Ochser, Schützengasse 4.
Lausanne: L. M. Campiche, Rue de la Paix.

Technisches Bureau

von

Dr. G. Lüscher

Ingenieur in Aarau

Bahnhofstr. 624, Telefon 237

empfiehlt sich zur
Bauleitung von:

Bahnen, Projektierung und
Wasserkraft-Anlagen
Wasserversorgungen
Eisenbeton-Fabrikbauten
Brücken und Strassen.

Zahlreiche Referenzen über ausgeführte Bauten.

Die altbewährte Rostschutzfarbe

„FERRUBRON“

für Eisenkonstruktionen aller Art, wie
Brücken, Geländer, Gasbehälter, Masten,
Stauwehnanlagen, Druckrohrleitungen
etc. etc. erhalten Sie bei der Firma:

Naegely, Eschmann & Cie., Oerlikon

Lack- und Farben-Fabrik

Alleinfabrikanten für die Schweiz

K. Schäffer

Lager und Verkaufsstelle

von

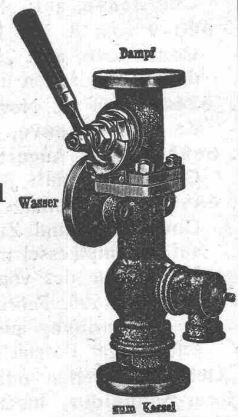
Schäffer & Budenberg

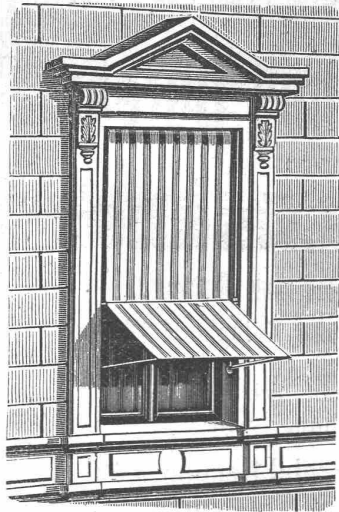
G. m. b. H.

Zürich, Stampfenbachstr. 61



Manometer
Thermometer
Hähne
Ventile
Schieber
Injektoren
Wasserstände
Pumpen





Tuchstoren-Fabrik Peyer A.-G., Bern

Lieferung von

Tuchfensterstoren
nach eigenem System, mit oder
ohne automatische Ausstellvorrichtung

Magazin-, Veranda- und Terrassen-Storen
mit grosser Ausladung mittelst ihres patentierten
Scherenarmes

Korbstoren
für Bogenfenster

sowie aller in dieses Fach einschlagenden Arbeiten

Offerten zur Verwertung von Erfindungspatenten **EIMER-SCHNEIDER INGENIEUR GENÈVE**

Die Inhaber folgender schweizer. Patente wünschen mit schweizerischen Fabrikanten, bezw. Interessenten in Verbindung zu treten und sind gerne bereit, Lizenzen zu erteilen oder die Patente zu verkaufen.

- Nr. 56638** vom 6. April 1911, **Electric Furnaces & Smelters Ltd.**, auf: „Verfahren zur Herstellung von seltenen, schwer schmelzbaren, zur Wolframgruppe des periodischen Systems gehörenden Metallen aus ihren oxydischen Verbindungen“.
- Nr. 73428** vom 10. Mai 1915, **The Dunlop Rubber Company Ltd.**, auf: „Verbesserungen in der Herstellung von Radreifendecken“.
- Nr. 45812** vom 16. November 1908, **Fonderies et Ateliers de la Courneuve**, auf: „Verfahren zur Herstellung der die Wasserröhren verbindenden Stücke bei Babcock & Wilcox Dampfkesseln“.
- Nr. 47173** vom 24. Februar 1909, **Fonderies et Ateliers de la Courneuve**, auf: „Röhrenkessel“.
- Nr. 53658** vom 7. September 1910, **Fonderies et Ateliers de la Courneuve**, auf: „Dampfkessel“.
- Nr. 57722** vom 10. Juli 1911 und Zusatzpatente **Nr. 62254** vom 6. Juli 1912 und **Nr. 63007** vom 9. Dezember 1912, **Fonderies et Ateliers de la Courneuve**, auf: „Mechanischer Feuerungskettenrost“.
- Nr. 61361** vom 17. Juli 1912, **Fonderies et Ateliers de la Courneuve**, auf: „Verfahren um die Verbrennung eines fein zerteilten Brennmaterials hervorzurufen und Apparat zu dessen Ausführung“.
- Nr. 61871** vom 6. Juli 1912, **Fonderies et Ateliers de la Courneuve**, auf: „Feuerung“.
- Nr. 62001** vom 8. Juli 1912, **Fonderies et Ateliers de la Courneuve**, auf: „Kessel mit Wasser- und Dampfrohren“.
- Nr. 62049** vom 8. Juli 1912, **Fonderies et Ateliers de la Courneuve**, auf: „Einrichtung zur pneumatischen Beförderung von festen und zerteilten Materialien“.
- Nr. 62445** vom 28. November 1912, **Fonderies et Ateliers de la Courneuve**, auf: „Wasserröhrenkessel“.
- Nr. 66928** vom 9. August 1913, **Fonderies et Ateliers de la Courneuve**, auf: „Kessel mit Wasser- und Dampfrohren“.
- Nr. 68552** vom 19. März 1914, **Fonderies et Ateliers de la Courneuve** und Zusatz **Nr. 70558** vom 11. Mai 1914, auf: „Dampfkessel mit einer Vorrichtung zur Regelung der Temperatur des von ihm gelieferten Dampfes“.
- Nr. 70890** vom 26. Februar 1914, **Fonderies et Ateliers de la Courneuve**, auf: „Mechanischer Feuerungsrost mit selbsttätiger Beschickung“.
- Gefällige Offerten oder Vorschläge werden durch Herrn **E. Imer-Schneider**, Ingénieur-Conseil, 8, Bd. James Fazy, in Genf, weiterbefördert.

Zu verkaufen

in verkehrsreicher Stadt
der Zentral-Schweiz, ein
best bekanntes

**Sägerei-, Zimmer- und
Schreiner-geschäft**

mit Wohnhaus, Nebenge-
bäuden, Maschinen, Werk-
zeugen etc etc.

**Georg Bloch, Notar,
Solothurn.**



1 WATT- & 1/2 WATT-
DRAHTLAMPEN

Erstklassiges
Schweizer Fabrikat
Gezogener Leuchtdraht
nach eigenem Verfahren
hergestellt

Goldene
Medaille
S.L.A.B.
1914

**LICHT A.-G.
ZUG**

Fabrik in Goldau

S. Rickert & Cie., Zürich

Telephon Selnau 14.15 — Schützengasse 19

**Fein- und Grobbleche, Qualitätsbleche
Betoneisen, Walzdraht u. Rohmetalle.**

Waggonladungen direkt ab Werk.

PHOTOGRAPHIE

Spezialität in Architektur-Aufnahmen

Techn. Konstruktionen, Intérieur, Maschinen etc.

Aufnahmen für Kataloge und Werke aller Art.

H. Wolf-Bender, Kappelergasse 16, Zürich.

— Atelier für technische Photographie. —

Jules Weber's Erben Uster Eisengiesserei

**Maschinenguß aller Art — Massenartikel
Feuerbeständiger Guß — Kanalisationsguß**

Telephon Nr. 111

Thurg. Kantonalbank

Ausschreibung von Bauarbeiten für den Neubau der Kant. Bankfiliale in Frauenfeld.

Nachstehende Arbeiten werden zur öffentlichen Konkurrenz
ausgeschrieben:

1. Erdarbeiten
2. Maurerarbeiten, Kanalisation und Drainage
3. Armierete Betonarbeiten
4. Lieferung und Erstellung der Tresorarbeiten
5. Steinhauerarbeiten I. Los; Granit; Hartsandstein;
Kunststein des Sockels und der Treppen.

Eingabeformulare, Pläne und Bedingungen können von
**Mittwoch, den 28. April 1920 an, je nachmittags von 2 bis 6
Uhr**, bei der Bauleitung bezogen, resp. eingesehen werden, woselbst
Auskunft erteilt wird.

Die Offerten sind bis zum 10. Mai 1920 an die Thurgauische
Kant. Bankfiliale in Frauenfeld einzureichen mit der deutlichen Auf-
schrift: „**Offerte für Neubau Kantonalbankfiliale Frauenfeld**“.

Frauenfeld, den 23. April 1920.

Die Bauleitung:

E. F. Roseng, Architekt, Frauenfeld.

Bauausschreibung

Die Eisenbergwerk Gonzen A.-G. Sargans hat die
Erstellung eines Verbindungsgeleises, Normalspur, vom
Endpunkt der Seilbahn in Retell bis zum Bahnhof
Sargans in Akkord zu vergeben.

Geleiselänge ca. 1000 m.

Erdaushub mit Verwendung zur Auffüllung ca. 13000 m³.
Pläne und Bauvorschriften liegen bei der unter-
zeichneten Bauleitung zur Einsicht auf.

Eingaben sind mit der Aufschrift „Geleise“ an die
Eisenbergwerk Gonzen A.-G. Sargans, Geschäftsstelle
Oskar Neher & Co., Mels, zu richten.

Eingabefrist bis 15. Mai 1920.

Die Bauleitung:

H. Bernold, Ingenieur, Mels.

Wegen Geschäftsaufgabe sind sofort
äusserst preiswert abzugeben einige

Last-Autos, 3 u. 4 Tonnen

erste deutsche Marken, wenig ge-
braucht, revid., mit neuen Vollgummi-
reifen, Kettenantrieb, frei ab Basel von
Fr. 7000 bis Fr. 12000 per Wagen.
Nähere Auskunft im **Bureau Basel**,
Byfangweg 35. — Telephon 3076.

Sponagel & Cie., Zürich

Baumaterialien

Spezialgeschäft für keramische Boden- und
Wandbeläge, Kunstkeramik

Generalvertreter erstklassiger Fabriken — Kunstgerechte
Ausführung von Versetzarbeiten durch eigene geschulte
Facharbeiter — Kataloge und Preislisten zu Diensten —
Lager und Muster-Ausstellung Sihlquai 139/141

Zu verkaufen:
**ein vernickeltes Röhren-
geländer**
(passend für Aussteller)

ein kupferner Waschherd
(gebraucht, ca. 260 Liter fassend) bei

Otto Halter, Installateur, Baden.

Karretten

grosse, sehr solide Karren.

Schaufeln

aus Stahl, erstes Fabrikat mit Buchenstiel,
liefert ab Lager zu **äussersten Preisen**

Robert Ehrismann, Chur.

Sofort zu kaufen gesucht

Asphalt-Dachpappen

100er, 150er, 200er in Rollen von 10 m².

Angebote unter F. F. 4512 an das **Bahnpostfach 20941 Zürich.**

Patentverkauf oder Lizenzabgabe

Der Inhaber des Schweizer-Pa-
tent Nr. 71327, betreffend:

**Verfahren zur Herstellung
von Cyaniden aus Karbiden
und Stickstoff,**

wünscht mit schweizerischen Fa-
brikanten in Verbindung zu treten
behufs Verkaufs des Patentes,
bezw. Abgabe der Lizenz für die
Schweiz, zwecks Fabrikation des
Patentgegenstandes i. d. Schweiz.

Reflektanten belieben sich um
weitere Auskunft zu wenden an
das Patentanwaltsbureau **E. Blum
& Co. A.-G.,** Bahnhofstrasse 74,
Zürich 1.

Electroden

neu, 250 mm \ominus , 1,5 bis 1,6 m
Länge Fr. 55 per 100 kg ab Lager
Zürich. Offerten unter Chiffre
Z. V. 1671 befördert **Rudolf
Mosse, Zürich.**

Fachmann für

Zementwerks- Einrichtungen

*langjähr. 1. Konstrukteur
und Projekttingenieur sucht
baldigst verantwortungs-
volle In- oder Auslands-
stellung. Offerten unter
Chiffre Z. L. 1961 an die
Annoncen-Expedition
Rudolf Mosse, Zürich.*

PATENT-ANWÄLTE
E. BLUM & Co. DIPL. INGENIEURE
GEGRÜNDET 1878 · ZÜRICH · BAHNHOFSTR. 74

Lichtpausapparat

neu, Grösse 2 × 110 × 145, 220
Volt Gleichstrom, komplett, sofort
lieferbar, beste Ausführung,

verkauft

Hermann Schäuuffele

Fabrik für Zeichentische u. Licht-
pausapparate

Stuttgart, Möhringerstr. 60.

Patentverkauf oder Lizenzabgabe

Die Inhaberin der Schweizer-
Patente:

Nr. 71984, **Motorwagen mit**

Cardanantrieb,

Nr. 59990, **Vergaserregulierung**

für in wechselndem Luft-

druck zu betreibende Mo-

torfahrzeuge, insbesondere

Luftfahrzeuge,

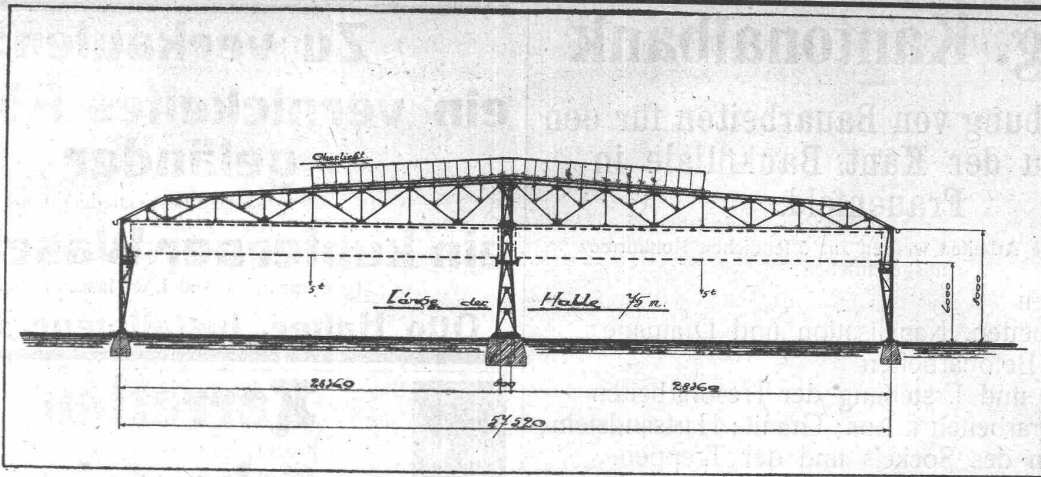
Nr. 72206, **Brennstoffdüse für**

Vergaser v. Verbrennungs-

kraftmaschinen,

wünscht mit schweizerischen Fa-
brikanten in Verbindung zu treten
behufs Verkaufs des Patentes,
bezw. Abgabe der Lizenz für die
Schweiz, zwecks Fabrikation des
Patentgegenstandes i. d. Schweiz.

Reflektanten belieben sich um
weitere Auskunft zu wenden an
das Patentanwaltsbureau **E. Blum
& Co. A.-G.,** Bahnhofstrasse 74,
Zürich 1.



Obige Halle sofort lieferbar. Angebote unter Chiffre O. F. 145 Z. an Orell Füssli-Annoncen, Zürich, Bahnhofstr. 61.

Gesucht
per sofort junger, tüchtiger
Bautechniker

auf Architektur-Bureau. Offerten mit Skizzen und Angabe der Gehaltsansprüche und des frühesten Eintrittstermins unt. C 863 Gl. an Publicitas A.-G., Glarus.

Zu kaufen gesucht
gebrauchte
I-Eisen
10, 12, 14 Höhe,
Radiator und
Rippenrohre
2 m lang.
Prébandier
Neuchâtel.

Patentverwertung

Die Inhaberin des schweizer. Patentes Nr. 40569 vom 31. Mai 1907, betreffend: „Fahrzeug mit Ventilations-Einrichtung“, wünscht das Patent zu verkaufen, in Lizenz zu geben oder anderweitige Vereinbarungen für die Fabrikation in der Schweiz einzugehen. Anfragen befördert **H. Kirchhofer** vormals Bourry-Séquin & Co., Ingenieur- und Patentanwaltsbureau in **Zürich 1**, Löwenstrasse 51.

Patentverwertung

Der Inhaber des schweizer. Patentes Nr. 60196 vom 25. April 1912, betreffend: „Einrichtung zur Vermeidung der Korrosion von Oberflächenkondensatoren und andern Flüssigkeitsbehältern“, wünscht das Patent zu verkaufen, in Lizenz zu geben oder anderweitige Vereinbarungen für die Fabrikation in der Schweiz einzugehen. Anfragen befördert **H. Kirchhofer** vormals Bourry-Séquin & Co., Ingenieur- und Patentanwaltsbureau in **Zürich 1**, Löwenstr. 1.

Gesucht
zwei Elektromotoren

1 Stück von 10 bis 15 PS
1 Stück von 20 bis 25 PS

Fabrikat Brown, Boveri vorgezogen. Drehstrom 50 Perioden. — Offerten unter Chiffre Z. R. 1817 befördert **Rudolf Mosse, Zürich.**



FABRIK ELEKTRISCHER APPARATE
SPRECHER & SCHUH A.-G.

AARAU (SCHWEIZ)

BAUT

SICHERUNGEN

FÜR NIEDER- UND HOCHSPANNUNG

Junger, strebsamer und sauberer
Bauzeichner

mit guter Praxis sucht Stelle auf Bureau- oder Bauplatz. Offerten erbeten unter Chiffre Z. C. 1803 befördert **Rudolf Mosse, Zürich.**

Junger Mann

der drei Semester die Tiefbauschule am Technikum in Winterthur besuchte und bereits 8 Monate Praxis bei einem Geometer gemacht hat, sucht passende Stelle b. Vermessungsbureau oder Tiefbaugeschäft. Offert. unt. Chiffre Z. K. 1885 befördert **Rudolf Mosse, Zürich.**

Modell-
Schreinermeister

I. Kraft
mit Giessereikennnissen, sucht Stelle. Eventuell auch in Gieserei- od. Schreinerbureau. Ia. Referenzen. Offerten unt Chiff. Z. F. 1881 befördert **Rudolf Mosse, Zürich.**

Jung. Elektrotechniker

mit abgeschlossener Technikumbildung, deutsch und französisch sprechend, sucht Stellung. Offerten unter Chiffre Z. P. 1915 befördert **Rudolf Mosse, Zürich.**

Junger energischer
Bautechniker

Diplom.
mit Bauplatz- und Bureaupraxis sucht Stellung in Architekturbureau eventuell als Bauführer. Offerten gefl. unter Chiffre Z. R. 1917 bef. Rud. Mosse, Zürich.

Dessinateur-
architecte

cherche place dans bureau ou pour la conduite des travaux. — Offres sous chiffres Z. P. 1946 à **Rudolf Mosse, Zurich.**

S.I.A.

Stellen-Vermittlung des Schweiz. Ing.- und Arch.-Vereins Tiefenhöfe 11, Zürich.

(Bewerber wollen Anmeldebogen verlangen. Einschreibgebühr Fr. 5.—, Mitglieder Fr. 3.—)

S.I.A.**Offene Stellen:****Maschinen-Ingenieur** mit Spezialkenntnissen in Fördermaschinen und Hebezeuganlagen. Deutsch und Französisch Bedingung, Englisch erwünscht. 784**Baulingenieur** für Fabrikbau nach Frankreich für **sofort**. Selbstständigkeit u. Beherrschung der franz. Sprache unerlässlich. 786**Stellen suchen:****Architekten, Ingenieure und Techniker** verschiedener Branchen, total 35.

Wir suchen zu möglichst sofortigem Eintritt selbständige

Konstrukteure

für elektrische Bahnmotoren. Nur Bewerber mit mehrjähriger Praxis auf diesem Spezialgebiete wollen sich unter Angabe des frühesten Eintrittstermins, der Gehaltsansprüche und Beilage der Zeugnisabschriften melden —

Aktiengesellschaft Brown, Boveri & Cie.,
:: Abteilung Personalbureau, Baden. ::Erfahrener, kapitalkräftiger **Heizungsingenieur**

sucht Kauf oder Beteiligung

an einem gutgehenden **Heizungsgeschäft** der Zentralschweiz oder am liebsten in Basel. Offerten unt. Chiff. Z. F. 1956 an **Rud. Mosse, Zürich.**

Zu verkaufen

Gleichstrommotoren mit Anlassern

Anzahl	PS	Tourenzahl	Volt	Fabrikat
13	1	750—850	120	MF. Oerlikon
26	1/2	550—950	"	"
1	35	750	"	"
2	1/2	2000	"	Gmür

1 **Gleichstrom-Generator**, 440 Amp, 130 Volt, 970 T, MFO.1 **automatischer Stromregulator** für 130 Volt2 **Ampèremeter**, 180 und 500 Amp.2 **Voltmeter**, 150 und 180 Volt1 **Sulzer-Zentrifugalpumpe**, 1 1/2", direkt gekuppelt mit **Gleichstrommotor**, 1 PS, 2400 T, 120 Volt, MF. Oerlikon1 **Lenix-Apparat**, 200 bis 250 mm Riemenbreite, 80 bis 100 PS.

Alles in tadellosem Zustande und sofort greifbar.

Hans Schaeffe, Ingenieur, **Schaffhausen**, Tel. 71.

Wir suchen für unsere

Maschinen-Abteilung Konstrukteure Konstrukteure

mit guten Erfahrungen im Bau von grossen **Drehstrom-Maschinen.** für **Transformatoren**, die längere Praxis nachweisen können

zum möglichst baldigen Eintritt.

Ausführliche Bewerbungen mit Lebenslauf, Zeugnisabschriften, Angabe von Referenzen, des frühesten Eintrittstermines und Aufenthaltsortes am 31. Juli 1914, sowie der Gehaltsansprüche sind einzureichen unter dem Kennzeichen „T. C.“ bei dem Sekretariat der

Bergmann-Elektrizitäts-Werke, Aktiengesellschaft
Berlin N. 65.

Gussmeister, Vizemeister ev. Vorarbeiter.

Für eine Metallgiesserei mittleren Stiles in Deutsch-Oesterreich (Alpenland) wird ein erfahrener Gussmeister, Vizemeister oder tüchtiger Vorarbeiter **per sofort gesucht**. Bedingung: Vollkommene Kenntnisse in allen Zweigen der Metallgiesserei, von der Form bis zum fertigen Guss, im Bedarfsfalle eigenhändiges Mitarbeiten. — Anträge unter Beifügung des Lebenslaufes, Zeugnisabschriften, Gehaltsansprüche und **ehester** Eintrittsmöglichkeit unter „**Metallgiesserei 150111-6675**“ an **Rudolf Mosse, Wien I, Seilerstätte 2.**

Architekt-Bauführer

sucht Stelle in grösseres Baugeschäft. Junge, tüchtige und energische Kraft. Gute Bureau- und Bauplatzpraxis. Spätere Beteiligung nicht ausgeschlossen. Offerten unter Chiffre Z. O. 1914 befördert **Rudolf Mosse, Zürich.**

Vereinigte Staaten von Nordamerika

ARNOLD HONEGGER

ELEKTRO- UND MASCHINEN-INGENIEUR
6805 Greenview Avenue, CHICAGO, ILL.

empfiehlt sich für

Expertisen, Projektierung und Leitung technischer Aufträge, speziell für Fabrikarüstungen, Kraftanlagen, Hochspannungsausrüstungen, Rentabilitätsverbesserung von Kleinbahnen, Kraft- und Unterstationen durch automatischen Betrieb und Freiluftausrüstungen.

Elektroschmelzöfen

für Grauguss, Roheisen und Stahl.

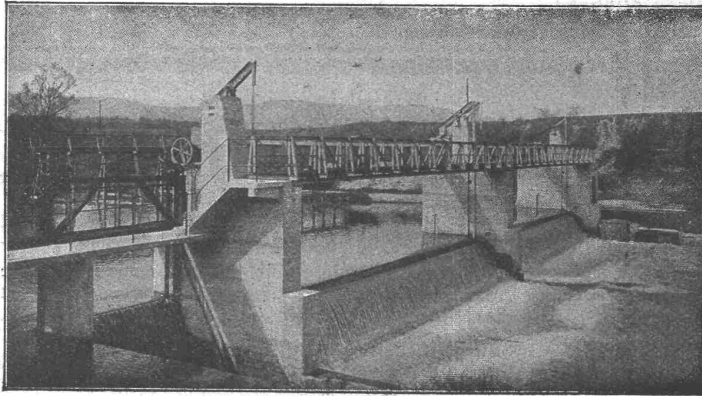
Laboratorien

für die Metallindustrie.

Pläne, Bau, Beratung, Betriebsüberwachung.

Dr. H. Stamm, Ing.-Chemiker, Winterthur, Paulstrasse 8.

Selbsttätiger Hochwasserschutz



Automatische Wehranlage in der Birn bei Münchenstein, der Aktien-Gesellschaft Brown, Boveri & Co. und Portlandzement-Fabrik Laufen.

bei Wehranlagen und Talsperren.
Selbsttätige Wasserspiegel- und Abflussregulierung an bestehenden und Neuanlagen.

Selbsttätige und von Hand bedienbare Wehrkonstruktionen.

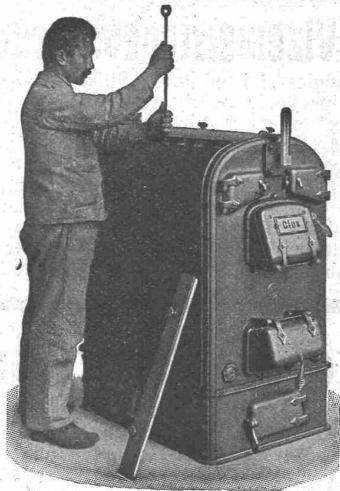
Ausgeführt über 1400 Meter Wehrbreite für ca. 11000 m³/sek Regulierfähigkeit.

Illustrierter Katalog, Projekte und Kostenanschläge gratis.

Stauwerke A.-G., Zürich
St. Peterstrasse 15.



GESELLSCHAFT DER LUDW. VON ROLL'SCHEN EISENWERKE
· FILIALE: **EISENWERK CLUS** KT. SOLOTHURN ·



Cluser Heizkessel

Für Warmwasser- und Niederdruck-Dampfheizung, sowie für gewerbliche Anlagen.

Bewährtes System.

Einfache Bauart und Aufstellung.
Bequeme Reinigung während dem Betriebe.

Über 9000 Cluser-Kessel im Betriebe.

Radiatoren

55 verschiedene Modelle.

Rippenheizröhren, Wärmeplatten, Wärmeschränke, Wärmetische, Ventile, Formstücke und Flanschen.

Lieferung ab Vorrat.

Zu beziehen durch die Installationsfirmen.

SOCIÉTÉ ANONYME DES ATELIERS

PICCARD, PICTET & C^{IE}
GENÈVE

TURBINES HYDRAULIQUES

POUR TOUTES CHUTES
ET TOUTES PUISSANCES

RÉGULATEURS
DE
PRÉCISION

