

Zeitschrift: Schweizerische Bauzeitung
Herausgeber: Verlags-AG der akademischen technischen Vereine
Band: 75/76 (1920)
Heft: 20

Werbung

Nutzungsbedingungen

Die ETH-Bibliothek ist die Anbieterin der digitalisierten Zeitschriften. Sie besitzt keine Urheberrechte an den Zeitschriften und ist nicht verantwortlich für deren Inhalte. Die Rechte liegen in der Regel bei den Herausgebern beziehungsweise den externen Rechteinhabern. [Siehe Rechtliche Hinweise.](#)

Conditions d'utilisation

L'ETH Library est le fournisseur des revues numérisées. Elle ne détient aucun droit d'auteur sur les revues et n'est pas responsable de leur contenu. En règle générale, les droits sont détenus par les éditeurs ou les détenteurs de droits externes. [Voir Informations légales.](#)

Terms of use

The ETH Library is the provider of the digitised journals. It does not own any copyrights to the journals and is not responsible for their content. The rights usually lie with the publishers or the external rights holders. [See Legal notice.](#)

Download PDF: 15.03.2025

ETH-Bibliothek Zürich, E-Periodica, <https://www.e-periodica.ch>

Schweizerische Bauzeitung

WOCHENSCHRIFT

FÜR BAU-, VERKEHRS- UND MASCHINENTECHNIK

GEGRÜNDET VON A. WALDNER, ING. HERAUSGEBER A. JEGHER, ING., ZÜRICH

Verlag: A. & C. Jegher, Zürich — Kommissionsverlag: Rascher & Cie., Zürich und Leipzig

ORGAN

Abonnementspreis:Schweiz 36 Fr. jährlich
Ausland 44 Fr. jährlich**Für Vereinsmitglieder:**Schweiz 29 Fr. jährlich
Ausland 35 Fr. jährlich
sofern beim Herausgeber
abonniert wird**Insertionspreis:**4-gespalt. Colonzelle od.
deren Raum . 50 Cts.
Haupttitelseite: 80 Cts.
Alleinige Inseraten-An-
nahme: Rudolf Mosse,
Annoncen-Expedition,
Zürich, Basel und deren
Filialen und Agenturen

DES SCHWEIZ. ING.- & ARCHITEKTEN-VEREINS & DER GESELLSCHAFT EHEM. STUDIERENDER DER EIDG. TECHN. HOCHSCHULE.

PERSONEN- & WAREN-AUFZÜGE

nach
bewährtem
System

für jede Leistung und Betriebsart

Schweiz. Wagonsfabrik Schlieren A. G., Schlieren-Zürich

Telephon: Selnau 11.15

Telegr.: Wagonsfabrik Schlieren

Baukontor Bern A. G.

Abteilungen für:

Baumaterial**Bau-Eisen****Bau-Spezialitäten**

Baumaterial-Großhandlung

Holzhandel:

Eigene Säge-, Hobel- u. Spaltwerke

Spezialgeschäft

für Boden- und Wandplatten

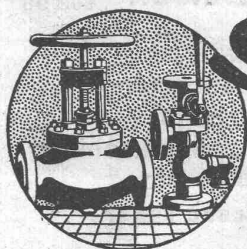
Eisenkonstruktionen

Brücken, Hochbauten, Maste, Reservoirs, Krane, Blecharbeiten etc.

Wartmann, Vallette & Cie., Brugg. (Filiale in Genf.)

Baumann, Koelliker & Co.

Aktiengesellschaft für elektrotechnische Industrie

Zürich 1**Beleuchtungskörper****und Bronzearbeiten**

SULZER

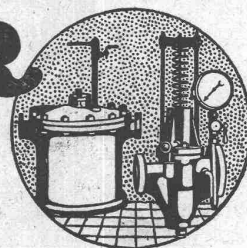
ARMATUREN und ROHRLEITUNGSTEILE

für

Dampf, Wasser, Ammoniak, Säuren etc.

Ausführliche Kataloge auf Verlangen

GEBRÜDER SULZER, AKTIENGESELLSCHAFT, WINTERTHUR



GEGR 1883

BAUM

1500 ARBEITER

Transportanlagen für Massengüter — Aufzüge —

Apparate für die chem. Industrie

Zerkleinerungsmaschinen

Brikkettierungsanlagen

Kohlen- und Koksaufbereitungsanlagen

eigene Versuchswäsche

**MASCHINENFABRIK BAUM A-G, HERNE i.W.**Vertreten durch: **RICHARD u. SPECKEN, ZÜRICH 8 Seefeldstrasse 86**

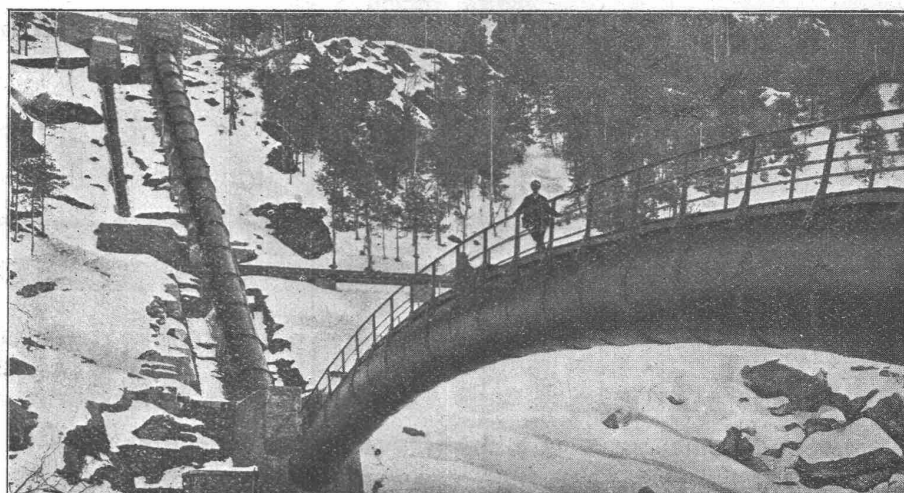
TUBI TOGNI, BRESCIA

Société Anonyme au Capital de L. 15,000,000

Etablissements: Brescia-Cogoleto :: Bureau: Milan et Rome

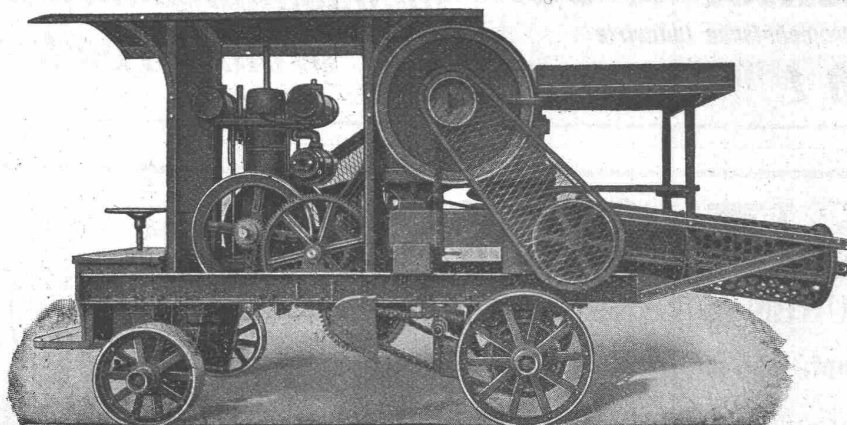
Conduites forcées

en tôle d'acier soudée ou rivée de tous diamètres et pressions pour chûtes d'eau

500
Installations
exécutéesForce totale
utilisée au
dessus de
1,200,000 HP

Installation de Salbertrand (Ville de Turin) — Detail.

Barrages métalliques — grilles — appareils spéciaux de sécurité — vannes — Accessoires pour conduite d'eau — Pylones métalliques — Réservoirs-Chaudières — Bombes pour gaz comprimés — Machineries spéciales pour l'Industrie chimique — pour sucrerie etc.



RUBAG

Maschinenbau A.-G.

Telegr.: RUBAG Zürich Tel.: Selnau 593/95

Rollmaterial
Baumaschinen
Hebezeuge
Werkzeugmaschinen
Motoren etc.

Grosse Lager

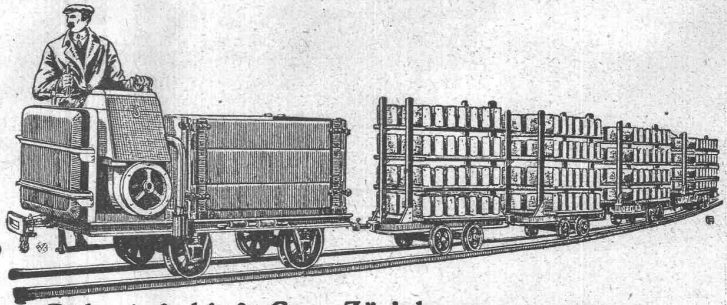
Baumaterial-Transporte und Erdbewegungen

erfolgen
zweckmässig und sparsam
durch

Austro-Daimler

sofort lieferbare

Motorfeldbahnen.

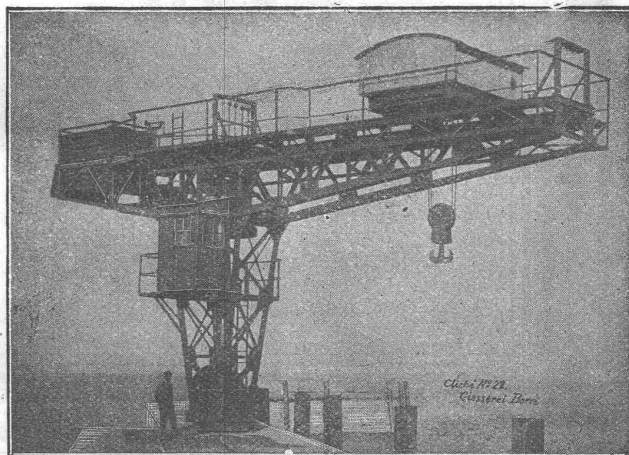


Alleinverkauf für die Schweiz: **Robert Aebi & Co., Zürich.**

Giesserei Bern in Bern

Konstruktionswerkstätten

Werk der Gesellschaft der L. von Roll'schen Eisenwerke liefert als Spezialität:

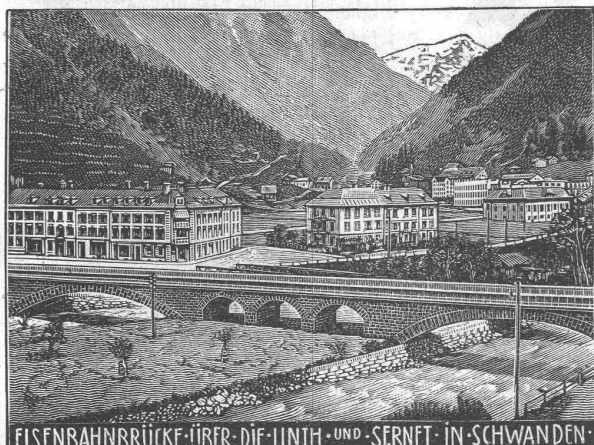


Hebezeuge

Eisenbahnmateriale
Schützenanlagen und
Wehreinrichtungen
Zahnradbahnmateriale
Standseilbahnen
Maschinen f. Torfgewinnung
Allgem. Maschinenbau



Telegramme: Giesserei Bern
Telephon 1066



EISENBAHNBRÜCKE ÜBER DIE LINTH- UND SERNFT IN SCHWANDEN

Heinrich Brändli, Horgen

Asphalt-, Dachpappen- und Holzcementfabrik

empfiehlt sich zur Lieferung als

Spezialität: Asphalt-Isolierplatten, einfach und kombiniert, zur Verwendung für **Brücken- und Gewölbe-Abdeckungen** bei Ueber- und Unterführungen für Eisenbahn- und Strassenbauten; für **Fundament-Mauerabdeckungen** bei Hoch- und Tiefbauten, je nach Angabe der Verwendungsarten in geeigneter Stärke und auf Mass zugeschnitten.

== Isoliergoudron ==

Erste Referenzen — Prompte Bedienung

Telegramm-Adresse: Heinrich Brändli, Horgen — Telephon Nr. 38



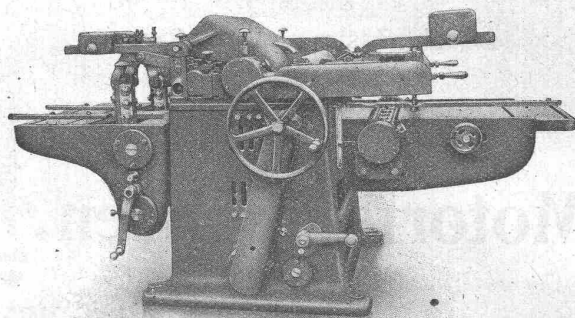
Eternithaus in Winterthur nach System Fritschi & Zangerl, Arch.
Bedachung: Eternit, wagrechte Deckung, kupferbraun.
Fassade: Grosse Eternitplatten.

Eternit Niederurnen

RAUSCHENBACH

Akt.-Ges.

Schaffhausen



Moderne Holzbearbeitungs-Maschinen
 Schweizerfabrikat



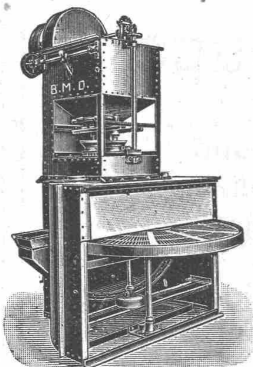
Badische Maschinenfabrik
 Durlach



Seboldwerk

Gegründet 1854

Sandstrahlgebläse



in neuester und vollkommener Bauart für alle vorkommenden Verwendungszwecke. D.R.P. — D.R.G.M.

Maschinen für die Gussputzerei
 sowie
Dekapierapparate für Bleche u. Walzeisen.
 Sämtliche Maschinen und Einrichtungen für Eisen-, Stahl- und Metall-Giessereien

Vertreter für die Schweiz:
 „Rubag“, Maschinenbau A.-G.
 Zürich

Sandstrahlgebläse mit Drehtisch Seidengasse 16 — Tel.: Seln. 598/595

Wir übernehmen die Lieferung von

**Roh-
 Grauguss.**

**Embru-Werke A.-G.,
 Rüti (Zch.)
 Abteilung Giesserei.**

Alfr. Schmidweber's Erben
 Zürich 8 — Dietikon

Innen- und Aussendekorationen in poliertem Marmor und Granit

Goidene Medaille Schweizer. Landes-Ausstellung, Bern 1914

MARTIN KELLER & Co
 Spezialitäten in chem. bautechn. Produkten
WALLISELEN, ZCH.



Original Avenarius-Carbolineum

Indurin — Ideal I und II
 (Kaltwasserfarben)

Blancfix „Cellarius“ - Brillantweiss
 (Beste Weisspulver)

Inertol — Pinal — Raco
 Trockenlegung — Schwammverteilung

Prima
Wasserstandsgläser

sehr widerstandsfähig gegen schroffen Temperaturwechsel und hohe Dampfspannungen
Oeler - Vasen, Schaugläser, Wasserstandsschutzgläser
 mit und ohne Drahteinlage
 Spezialität: **Technische Glasartikel** empfehlen

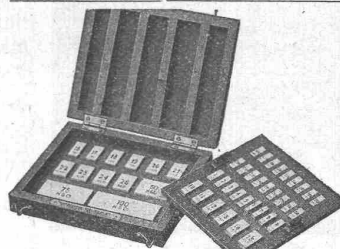
W. N. Gerber & Cie., vorm. J. G. Cramer
 Glasbläserei und Thermometerfabrik
 Zürich 1, Spiegelgasse 7.

Honegger, Golay & Cie.
 Corcelles - Neuenburg

Kombinierbare Parallel-Endmasse für Werkstattgebrauch.

Normale Zapfen und Ringlehren.
 Zapfen- und Rachen-Grenzlehren.
 Gewindelehren.

(Unsere Endmasse sind beim Eidg. Amt für Mass und Gewicht in Bern in Gebrauch.)





OTIS AUFZÜGE

**Neu normalisiert
Neu typisiert**

Mehr als 80000 Aufzüge geliefert

Größte Anlage des Kontinents: **Elbfunnel Hamburg.**
Größte Anlage der Welt: **U-Bahn London.**
Größte Förderhöhe: **Woolworth Gebäude New York.**

OTIS AUFZUGSWERKE
WAEDENSWIL Kosrenanschlüge Ingenieurbesuch

Vorteilhafte Bezugsquelle

für **Hanfelle, Struppen, Striöke** etc. für Industrie, Baugewerbe, Schiffahrt.
Rob. Beer, mech. Sellerei, **Stäfa** am Zürichsee.
Telephon Nr. 94

Internationale Baumaschinen-Fabrik A.-G.

Neustadt a. d. Haardt (Rheinpfalz)

Steinbrecher

stat. fahrbar, selbstfahrend
Betonmischmaschinen
Zementrohrstampfmaschinen
Rammen
Dampf- und Motorstrassen-Walzen
Winden und Aufzüge
Kies- und Sandwaschmaschinen
Strassenzugmaschinen
Baumaschinen aller Art und für alle Leistungen

Komplette Einrichtungen von:

Baustellen für Hoch- und Tiefbau
Schotteranlagen, Betonaufbereitungsanlagen
und Zementrohrfabriken

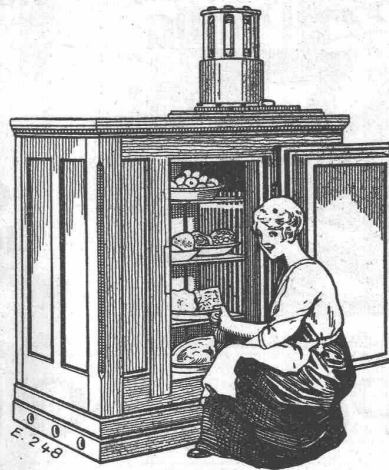
AUTOFRIGOR A.G.

Zürich

Bureau und Ausstellungsraum:

Utoquai 31 (5), Zürich 8 — Telephon: Hottingen 32.17

Klein-Kühlmaschine (Autofrigor)



(völlig automatisch)
für alle Arten von Be-
trieben wie z. B.

Hotels
Haushaltungen
Metzgereien

Mehrfach patentiert in
vielen Staaten.

35-20

S. RICKERT & CIE., ZÜRICH

Telephon Selnau 1415 — Schützengasse 19

Vertreter d. Zinn-Grosshandl. A. Strauss & Co., London

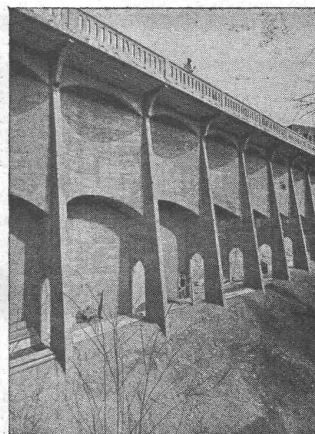
Direkter Import

von Original-Blockzinn: **Banka, Straits, engl.**
Lammzinn Marke „Penpoll“.

Anselmier & Müller

Hoch- und Tiefbau

Telephon 1051 **Bern** Effingerstr. 11



Eisenbeton

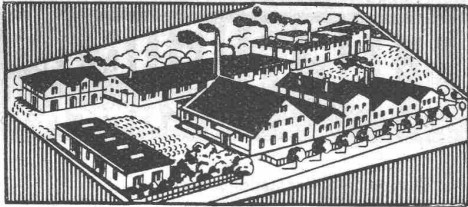
Brücken
Silos-Anlagen
Kamine

Wasserbau

Industrielle
Hochbauten

Bahnbau

Techn. Bureau
für Projekte
und Devis



Fabrik in Altstetten-Zürich

MEYNADIER & C^{IE}, ZÜRICH 8

Klausstrasse 35 : Telephon: Hottingen 68.47

Dachpappen-, Asphalt- und Teerprodukten-Fabrik
(Unabhängig vom Verband Schweiz. Dachpappenfabrikanten)

**Asphalt — Dachpappen — Holzzement — Klebemasse
Filzkarton — Teerfreie Dauerpappe.**



**Komplette
Kohlen- und
Koks-
Förder-
anlagen
für
Gas- und
Elektrizitäts-
Werke**

J-Pohlig A-G-Cöln

B. DIMTER
Zürich 1
Mühlegasse 21^I
Tel.: Hottingen 3.63

Fabrikation von
**Geschäfts- u.
Büro - Mäntel**
in
verschiedener
Ausführung und
Farben.

Man
verlange Muster.





**PRESSLUFT
SCHLÄUCHE**
für pneumatische
Werkzeuge und
für autogene
Schweisserei

WALTER NAEF & Co.
vorm. JOH. EMIL NAEF
Bahnhofstrasse 54, Zürich.
Telegramme: GumminaeF.



Betonmischmaschinen

in
Kauf und Miete

Beton- und Mörtelmischer

von 40 bis 50, 80 bis 100, 200 m³ Tagesleistung
mit oder ohne Materialaufzug
mit oder ohne kombinierte Bauwinde
zu billigsten Fabrikpreisen

**J. Brun & Cie., Nebikon
Maschinenfabrik**



**Lastwagen, 2 bis 5 t Tragkraft
Seiten- u. Rückwärtskipper
Omnibusse, Traktoren
Anhänger, Feuerspritzen
Strassensprengwagen**

Motorwagenfabrik Berna A.-G.
Olten (Schweiz)

Bauer & Albrecht

Ingenieur-Bureau

Caspar-Escherhaus 19 Zürich Telephone: Hott. 19.71

Eisenbetonarbeiten jeder Art;
isolierende

Eisenbeton-Hohlsteindecken;
schalungslose, feuersichere, isolierende
Massivdecken;

Holzdecken; Hallendächer

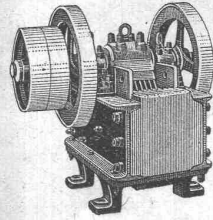
technisch vorzüglichste, im Preise billigste Konstruktionen nach eigenen Patenten. Ausführung eventuell mit ortsansässigen Unternehmern.
Lizenzen zu vergeben.

Silberne Medaille Schweiz. Landesausstellung Bern 1914.

U. Ammann, Maschinenfabrik Langenthal

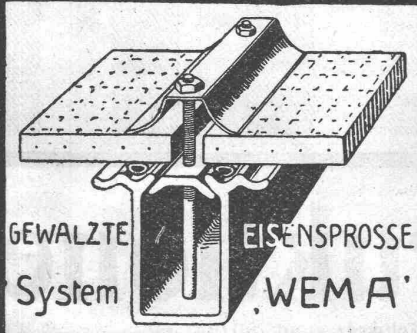
Spezialfabrik für den Bau moderner

Bartzerkleinerungs-Maschinen



Stabile, fahrbare und
Automobil-Steinbrecher
in 20 verschiedenen
Typen und Grössen
Strassenbau-Maschinen

KITTLOSE GLASDÄCHER FÜR EINFACHE & DOPPELVERGLASUNG



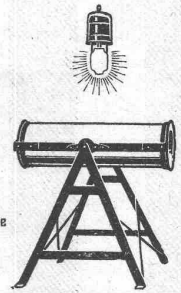
Martin Keller & C^{ie}
Wallisellen-
Zürich
TELEPHON 64

Zeichentische Lichtpausapparate Lichtpauspapiere

Prompt lieferbar.

Hermann Schäuuffele

Fabrik für Zeichentische und Lichtpausapparate
Stuttgart
Möhringerstrasse 60

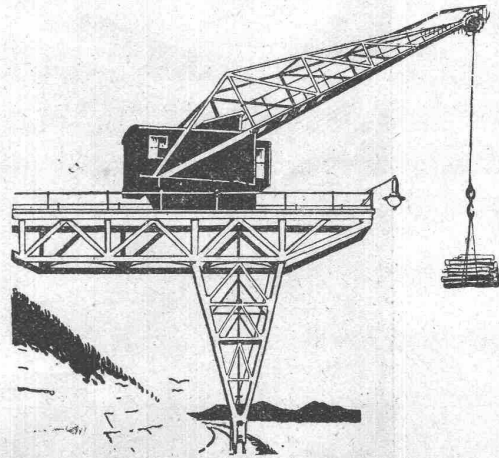


TREIBRIEMEN

in Leder und Balata, Näh- und Binderleinen,
technische Lederartikel, Riemenverbindungen

Gut & Co., Lederhandlung, Zürich

MASCHINENFABRIK RUEGGER & Co. A.-G. BASEL

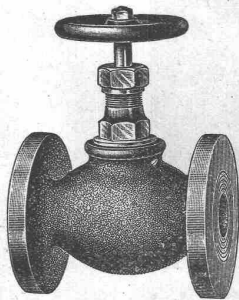


Krane und Hebezeuge
für elektrischen oder Hand-Betrieb.

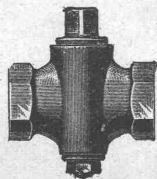
Elektroflaschenzüge — Motorlaufwinden — Spills
Schiebebühnen — Drehscheiben — Rangieranlagen

K. Schäffer

Lager u. Fabrikation von S. & B.-Armaturen
Zürich, Stampfenbachstrasse 61



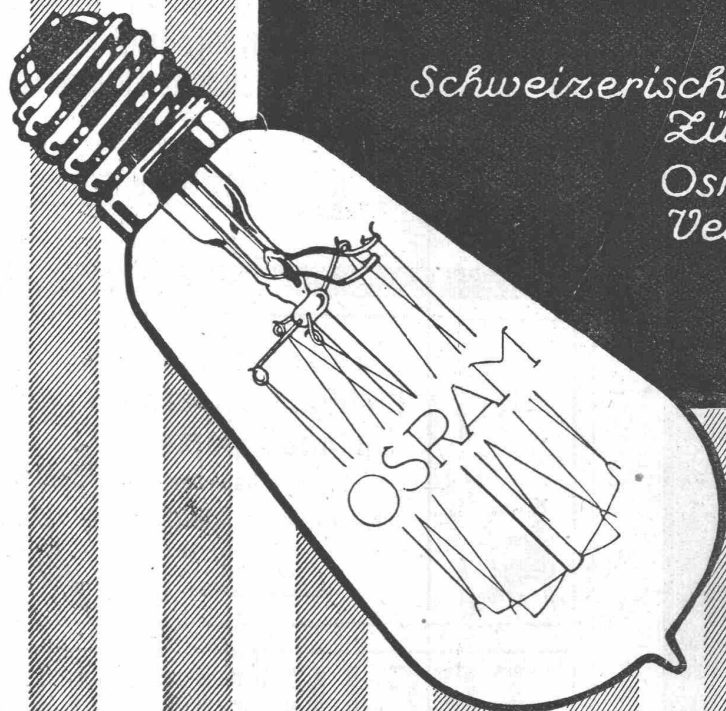
Ventile
Manometer
Nähne
Wasserstände
Injektoren
Kondenswasserableiter



OSRAM

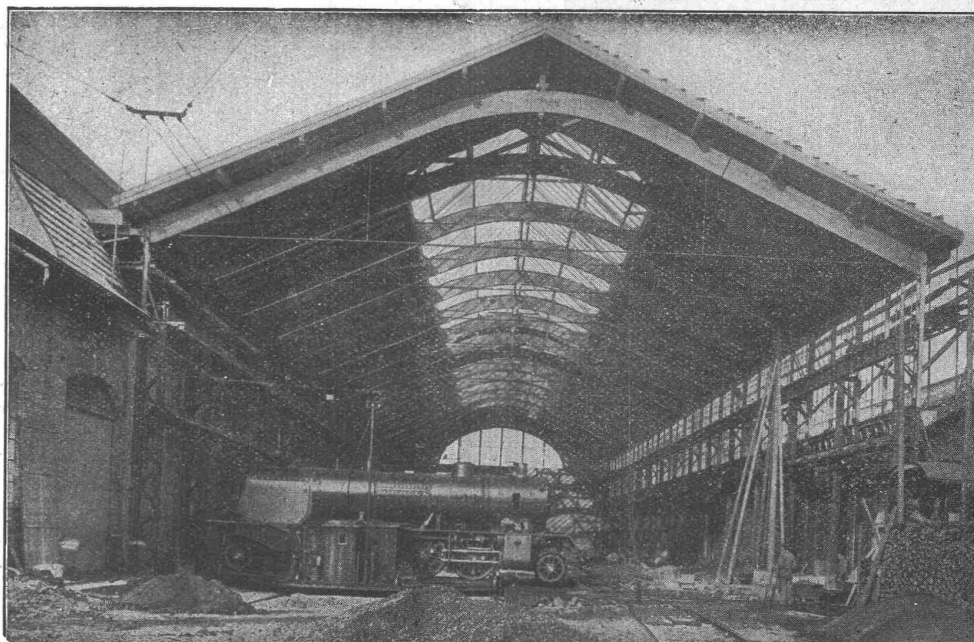
*Schweizerische Auer-Gesellschaft
Zürich*

*Osramlampen-Fabrik
Veltheim-Winterthur*



Hetzer - Konstruktionen

Schweizer Patente. — Ueberdeckte Fläche in der Schweiz rund 180 000 m².



Montagehalle der Schweiz. Lokomotiv- und Maschinenfabrik Winterthur. Spannweite der Hetzerbinder 24½ m.

Schweiz. A.-G. für Hetzer'sche Holzbauweisen, Zürich.