

Zeitschrift: Schweizerische Bauzeitung
Herausgeber: Verlags-AG der akademischen technischen Vereine
Band: 75/76 (1920)
Heft: 21

Werbung

Nutzungsbedingungen

Die ETH-Bibliothek ist die Anbieterin der digitalisierten Zeitschriften. Sie besitzt keine Urheberrechte an den Zeitschriften und ist nicht verantwortlich für deren Inhalte. Die Rechte liegen in der Regel bei den Herausgebern beziehungsweise den externen Rechteinhabern. [Siehe Rechtliche Hinweise.](#)

Conditions d'utilisation

L'ETH Library est le fournisseur des revues numérisées. Elle ne détient aucun droit d'auteur sur les revues et n'est pas responsable de leur contenu. En règle générale, les droits sont détenus par les éditeurs ou les détenteurs de droits externes. [Voir Informations légales.](#)

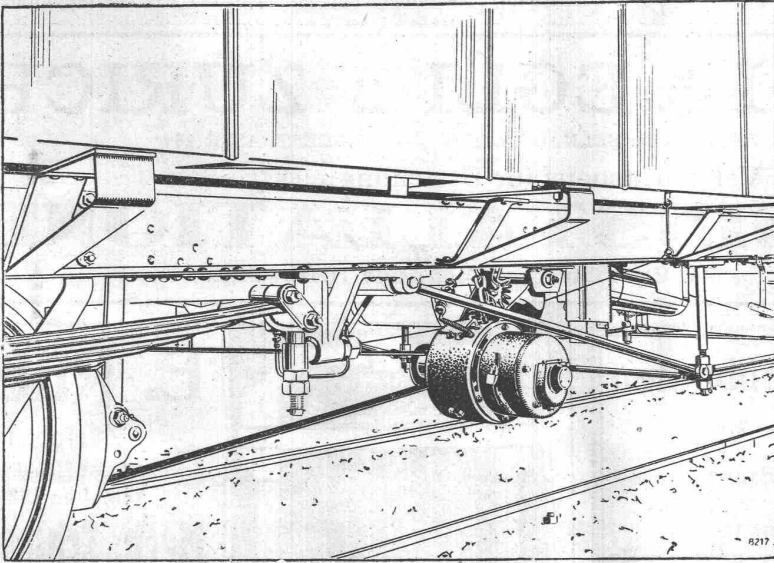
Terms of use

The ETH Library is the provider of the digitised journals. It does not own any copyrights to the journals and is not responsible for their content. The rights usually lie with the publishers or the external rights holders. [See Legal notice.](#)

Download PDF: 15.03.2025

ETH-Bibliothek Zürich, E-Periodica, <https://www.e-periodica.ch>

B B C



Elektrische Zugbeleuchtung

Selbsttätiges
Funktionieren der Anlage
ohne Ueberwachung

Regelung auf konstante
Lampen - Spannung bei
jeder Zuggeschwindigkeit.

Lange Lebensdauer der
Glühlampen.

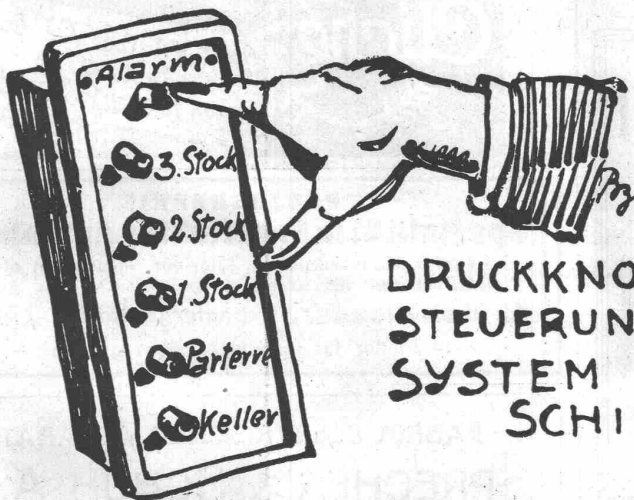
Zweckdienlichste Auf-
ladung der Batterie.

Hoher Nutzeffekt der An-
lage bei geringen Unter-
haltungskosten.

Verlangen Sie Referenzliste Nr. 463 D

A.G. BROWN, BOVERI & C^{IE} BADEN (SCHWEIZ)
Verkaufsbureaux: Baden, Basel, Bern, Lausanne

Personen & Lasten-



DRUCKKNOPF-
STEUERUNG
SYSTEM
SCHINDLER

SCHINDLER
& CIE

LUZERN

Gegründet
1874

5000 Anlagen ausgeführt.

AUFZÜGE

Submissions-Anzeiger.

Termin	Auskunftstelle	Ort	Gegenstand
26. Mai	Zollamt	Büchel (St. Gallen)	Sämtliche Arbeiten für ein Zollgebäude in Büchel.
26. "	Werkstätte der SBB	Olten	Laufbahn von 150 m Länge für eine Verladebrücke in der Werkstätte Olten.
27. "	Jng. Sonderegger	St. Gallen	Bau einer 3 km langen Strasse von Appenzell nach Kau.
3. Juni	Eidg. Bauinspektion	Zürich	Verschiedene Bauarbeiten für die Erdbebenwarte im Degenried.
5. "	Dir. d. Bündn. Kraftwerke	Chur	Bauarbeiten für Fundamente und Hochbau der Kraftwerk-Zentrale Küblis.



KAEGI & EGLI :: ZÜRICH 2

TELEPHON: SELNAU 18.92 SEESTRASSE 289

Vertrauenshaus für Erstellung elektrischer

HAUSINSTALLATIONEN

für Beleuchtungs-, Koch- und Heizwecke.

Gesellschaft für Eisenbetonbauten

Av. Tissot 2^{bis} Lausanne Teleph. 2771

Die rascheste, einfachste und billigste Bauart ist die

Bauweise



MIXEDSTONE



E. Rüegg

Zürich 1
Friedhofgasse-Hohepromenade
Telephon 12297

Mech. Schlosserei

Eisenkonstruktionen
Scherengitter, Storen
etc. in solider Ausführung
Kochherd-Fabrikation
Reparaturen
Autogene Schweissanlage

für Inserate in der

PRO PRA KLISCHEES

REVUE POLYTECHNIQUE SUISSE
Schweizerische Bauzeitung

WOCHENSCHRIFT

FÜR BAU-, VERKEHRS-, U. M. H. ANGELEGENHEITEN

Abonnementspreis: 12 Fr. jährlich
Lokal: 10 Fr. jährlich

FÜR BAU-, VERKEHRS-, U. M. H. ANGELEGENHEITEN

Max DALANG
RÄMISTRASSE 5
ZÜRICH

Marquisen- u. Storrenfabrik

Storren nach eigenen patent. bewährten Systemen für Privat- u. Geschäftshäuser, Schulen, Spitäler etc.

Spezialkonstruktionen für Bogenfenster, Veranden etc. Prima Referenzen.

Rolladen- und Jalousie-Reparaturen.

Gegr. 1865. Vielfach prämiert. Tel.: Hott. 2284.

Mertzluft, Spiegelgasse 29, Rindermarkt 26, Zürich 1

Quecksilberdampf-Gleichrichter

ruhender Klein-Umformer für Wechselstrom in Gleichstrom für 5 bis 100 Amp., 30 bis 500 Volt für Batterieladung, Projektion, Kinematograph etc. liefert prompt

Gleichrichter A.-G. Glarus (Schweiz)

Besondere Vorteile: hoher Wirkungsgrad
einfache Bedienung
geräuschlos
einfachste Installation
niedrige Preise.

Anfragen sind zu richten an die Geschäftsstelle Baden (Schweiz).

Clichés

Armbruster & Söhne
Obere Säune 19, Zürich
Tel. 6365

PHOTOGRAPHIE

Spezialität in Architektur-Aufnahmen

Techn. Konstruktionen, Intérieur, Maschinen etc.
Aufnahmen für Kataloge und Werke aller Art.

H. Wolf-Bender, Kappelergasse 16, Zürich.

Atelier für technische Photographie.

Intarsienfabrik Graf & Morf

Zürich, Sonneggstrasse 70

Intarsien für Möbel, Täfer, Planos etc. Parkettanlagen in jeder Stärke. Holzmosaikborden. Feinste Referenzen.

FABRIK ELEKTRISCHER APPARATE

SPRECHER & SCHUH A.-G.

AARAU (SCHWEIZ)

BAUT

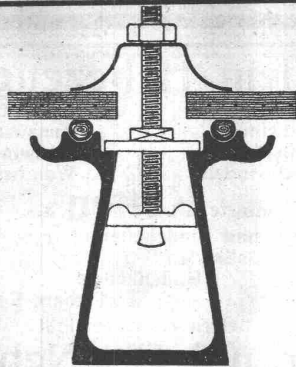
SICHERUNGEN

FÜR NIEDER- UND HOCHSPANNUNG

Kittlose Glasdächer

System Zimmermann

Sprosse „Fortuna“ 



Walther & Müller

Telephon Nr. 912 **Bern** Telegr.: Walthermüller

Eigenes technisches Bureau
Verlangen Sie unsern Besuch

Vertreter in:

Zürich **Frauenfeld**
P. Appel, Limmatstr. 55 Tuschmid's Erben
Telephon: Selnau 66.54 Telephon Nr. 70
Basel
J. Pfister, Ing., Petersgraben 61, Telephon 11.14

AKTIENGESELLSCHAFT SCHWEIZERISCHER KALKFABRIKEN ZÜRICH

umfassend die Fabriken:

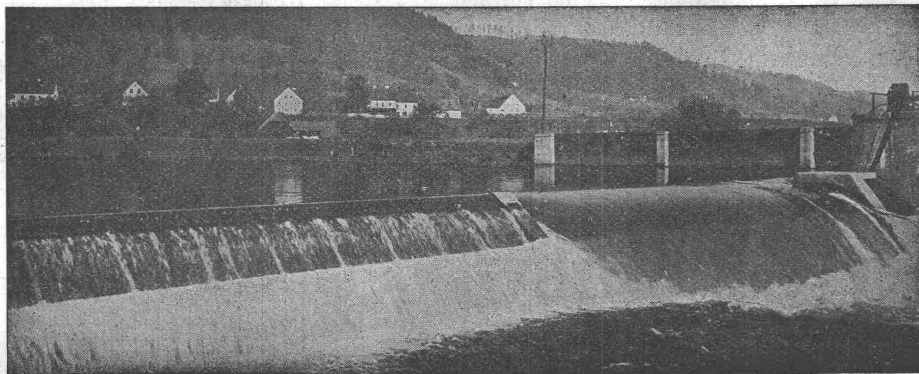
Kalkwerk Schinznach-Bad Knoblauch
Hydraulische Kalkfabrik Holderbank
G. Spühler, Rekingen
Kalk- und Cementfabriken Beckenried A.-G.
Ingenieur Borner & Cie., Wallenstadt

Cement- und Kalkfabriken R. Vigier A.-G.,
Luterbach
K. Hürlimann's Söhne, Brunnen
Jura Cementfabriken, Aarau
Cement- und Kalkwerk Liesberg A.-G.
empfiehlt den Konsumenten ihren

Hydraulische Kalk- und Gypsfabrik Bärschwil
Gips-Union A.-G. Zürich
Schweiz. Cementindustrie-Ges., Heerbrugg
Vereinigte Zementfabriken Rozloch A.-G.
A. Müller-Rickli, Heimberg bei Thun

Ia hydraulischen Kalk.

Verkaufsstelle: **E. G. Portland, Zürich.** Bureau: **Seidengasse 9.**
Telegramm-Adresse: **Portland, Zürich.** Telephon-Nr.: Selnau 285.



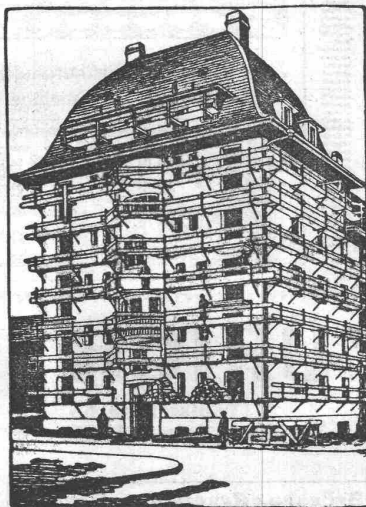
Hydraul. Dachwehr des Elektrizitätswerkes Bruck a/ Mur.
Zwei Oeffnungen von je 22 Meter Länge und 1,10 Meter Stauhöhe.

Hydr. Dachwehr

patentiert
bestens bewährt bei starkem
Geschiebe- und Eisgang

Automat. Abflussregulierung
Saugüberfälle
automat. Entschlammung von Werk-
kanälen etc.

Ingenieurbureau
Huber & Lutz,
Zürich.



Ansicht eines eingerüsteten Hauses

Keine Gerüststangen mehr bei Verwendung des patent.

Universal-Gerüstträger „Herkules“

Einfachstes und schnellstes Verfahren im Eingerüsten.

Hauptvorteile gegenüber allen heutigen Systemen:

1. Die Gerüststangen fallen weg, nichts beengt den Platz am Gebäude; rasche Montage und Wegnahme der Gerüstträger.
2. Einfache Handhabung, Zusammenlegbarkeit, daher keine Spezialarbeiter erforderlich; bequemes Transportieren.
3. Hohe Tragkraft bei unbegrenzter Wiederverwendbarkeit der Träger.
4. Keine Eisenbestandteile im Mauerwerk, daher keine Rostflecken im Verputz zu gewärtigen.
5. Ueberall verwendbar; in Backstein-, Bruchstein- und Haustein-Mauerwerk leicht anzubringen.
6. Festes Eingreifen im Mauerwerk durch Spezialvorrichtung, die ein Schwanken oder Herausziehen aus der Mauer verunmöglichlicht.

Kein Hausbesitzer, Architekt oder Baumeister versäume seine Neubauten, sowie bestehende Häuser für Reparaturen mit dem bestbewährten „Herkules-Gerüst“ (ohne Stangen) zu versehen!
Uebernahme kompletter Gerüstungen. Reparaturen und Verputzarbeiten. **Verkaufs- oder mietweise Ueberlassung** der „Herkules-Träger“ für Putz-, Spengler-, Maler- und Bildhauergerüste etc.

Verlangen Sie weitere Auskunft bei

Heinrich Hatt-Haller, Zürich

Hoch- und Tiefbau-Unternehmung



Klein-Hebezeuge:
 Flaschenzüge
 Laufwinden
 Wellenböcke
 Stockwinden
 Laufkatzen
 Fusswinden
 Bauwinden
 Wandwinden

sowie **Ketten** als:
 Kran- und Bindeketten
 Galketten
 Rollenketten
 Zerlegbare Ketten

liefern als Spezialität:
J. Brun & Cie, Nebikon
 Ketten- und Hebezeugfabrik

Stets grosser Lagerbestand in couranten Hebezeugen und Ketten.



Unsere
**Hand-
 hängebahnen**

durchfahren Kurven mit den kleinsten Radien. Die Drehscheiben und Weichen werden durch den Hängebahnwagen selbsttätig umgestellt. Entgleisen der Wagen unmöglich.

J-Pohlig A-G-Cöln

Patentverwertung

Der Inhaber des schweizer. Patentes Nr. 76725 vom 21. Mai 1917, betreffend: „**Reibungskupplung mit zylindrischen und konischen Kupplungsflächen**“, wünscht das Patent zu verkaufen, in Lizenz zu geben od. anderweitige Vereinbarungen für die Fabrikation i. d. Schweiz einzugehen.

Anfragen befördert **H. Kirchhofer** vormals Bourry-Séquin & Co., Ingenieur- u. Patentanwaltsbureau in **Zürich 1, Löwenstr. 51.**

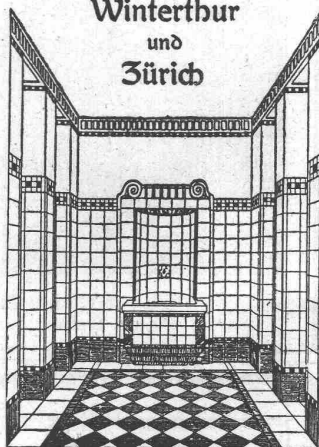
Patentverwertung

Der Inhaber des schweizer. Patentes Nr. 66778 vom 21. Mai 1913, betreffend: **Verfahren zum Pressen von Stangen aus Tungstein und Form zur Ausführung dieses Verfahrens**, wünscht das Patent zu verkaufen, in Lizenz zu geben oder anderweitige Vereinbarungen für die Fabrikation in der Schweiz einzugehen.

Anfragen befördert **H. Kirchhofer** vormals Bourry-Séquin & Co., Ingenieur- u. Patentanwaltsbureau in **Zürich 1, Löwenstr. 51.**

Georg Streiff & Co.

Winterthur
 und
 Zürich



Spezialgeschäft für keramische Boden- und Wandbeläge.



Metallschläuche

aller Dimensionen mit passenden Armaturen für **Luft, Wasser, Dampf, Laugen, Säuren, Oel** etc., den höchsten Anforderungen in Bezug auf Druck und Temperaturen genügend. Erstklassiges Fabrikat.

Hirzel & Cattani, Ingenieure, Rennweg 35, Zürich

J. BOLLIGER & Co., ZÜRICH

Tödlstrasse 65
 Telephon Selnau 1263

Ingenieurbureau

Tödlstrasse 65
 Telephon Selnau 1263

Projekte, Voranschläge, Bau-
 leitung, Stat. Berechnungen.

Eisenbetonbau

Brücken, Reservoirs, Decken,
 Foundationen, Leitungsmasten.

Amerik. Buchführung

lehrt brieflich mit Garantie
 Treuhand - Institut
 Fritz Madoery, Basel
 Prospekte gratis und franko

**Patentverkauf
oder Lizenzabgabe**

Die Inhaber des Schweizer Patentes Nr. 66573, betreffend: **Verbrennungskraftmaschine**, wünscht mit schweizerischen Fabrikanten in Verbindung zu treten behufs Verkaufs des Patentes, bzw. Abgabe der Lizenz für die Schweiz, zwecks Fabrikation des Patentgegenstandes i. d. Schweiz.

Reflektanten belieben sich um weitere Auskunft zu wenden an das Patentanwaltsbureau **E. Blum & C^o A.-G., Bahnhofstrasse 74, Zürich 1.**

**Patentverkauf
oder Lizenzabgabe**

Die Inhaberin des Schweizer Patentes Nr. 67795, betreffend: **Kugellager für Kugellager**, wünscht mit schweizerischen Fabrikanten in Verbindung zu treten behufs Verkaufs des Patentes, bzw. Abgabe der Lizenz für die Schweiz, zwecks Fabrikation des Patentgegenstandes i. d. Schweiz.

Reflektanten belieben sich um weitere Auskunft zu wenden an das Patentanwaltsbureau **E. Blum & C^o A.-G., Bahnhofstrasse 74, Zürich 1.**

**Patentverkauf
oder Lizenzabgabe**

Die Inhaberin des Schweizer Patentes Nr. 83186, betreffend: **Einrichtung an Verbrennungskraftmaschinen mit Vorexplonskammer**,

wünscht mit schweizerischen Fabrikanten in Verbindung zu treten behufs Verkaufs des Patentes, bzw. Abgabe der Lizenz für die Schweiz, zwecks Fabrikation des Patentgegenstandes i. d. Schweiz.

Reflektanten belieben sich um weitere Auskunft zu wenden an das Patentanwaltsbureau **E. Blum & C^o A.-G., Bahnhofstrasse 74, Zürich 1.**

**Patentverkauf
oder Lizenzabgabe**

Die Inhaberin des Schweizer Patentes Nr. 73951, betreffend: **Doppelreihiges Rollenlager mit kegelförmigen Rollen**,

wünscht mit schweizerischen Fabrikanten in Verbindung zu treten behufs Verkaufs des Patentes, bzw. Abgabe der Lizenz für die Schweiz, zwecks Fabrikation des Patentgegenstandes i. d. Schweiz.

Reflektanten belieben sich um weitere Auskunft zu wenden an das Patentanwaltsbureau **E. Blum & C^o A.-G., Bahnhofstrasse 74, Zürich 1.**

Vereinigte Staaten von Nordamerika**ARNOLD HONEGGER**

ELEKTRO- UND MASCHINEN-INGENIEUR
 6805 Greenview Avenue, CHICAGO, ILL.
 empfiehlt sich für

Expertisen, Projektierung und Leitung technischer Aufträge, speziell für Fabrikausrüstungen, Kraftanlagen, Hochspannungsausrüstungen, Rentabilitäts-Verbesserung von Kleinbahnen, Kraft- und Unterstationen durch automatischen Betrieb und Freiluftausrüstungen.

H. STOLL, BERN

Beratender Ingenieur A.S.J.C. für Tiefbau

Telephon 6132

Langjährige Erfahrungen im Bau, Betrieb, Unterhalt und Umbau von **Wasserkraftanlagen** für Hoch- und Niederdruck, Bahn-, Strassen- und Stollenbau.
 Projekte, Bauleitung, Abnahmen, Gutachten, Schiedsgerichte.

**Eisenbetonpfosten
Armierter Betonbretter
Kabelkanäle**

Komplette Einfriedungen — Gartenartikel — Bauartikel
 „Seiling“-Decke, ohne Schalung,
 isolierend, ebene Untersicht. —

Beste Referenzen von Behörden, Unternehmungen u. Privaten.

Eisenbetonpfosten- und Platten-Fabrik Bern

DIPL. INGR. SEILING

Geleiseanschluss

Geleiseanschluss

Vorteilhafte Bezugsquelle

für **Hanfseile, Struppen, Stricke** etc. für Industrie, Baugewerbe, Schifffahrt.

Rob. Beer, mech. Seilerei, Stäfa am Zürichsee.

Telephon Nr. 94

**Emil Steiner : Zürich-Wiedikon
Mechanische Werkstätte und Maschinen-Handlung**

Lager in gebrauchten Maschinen aller Art, Dampfkesseln
 Motoren, Reservoirs, Rippenheizröhren etc. etc.

Spezialität: Transmissionsen, gebrauchte
 Wellen, Sellers- und Ringschmier-
 lager neuester Systeme

Riemenscheiben in Eisen und Holz.

**Patentverkauf
oder Lizenzabgabe**

Die Inhaberin des Schweizer Patentes Nr. 70561, betreffend: **Zentrifugalseparator mit einer Planbewegung ausführenden Trenntrommeln**,

wünscht mit schweizerischen Fabrikanten in Verbindung zu treten behufs Verkaufs des Patentes, bzw. Abgabe der Lizenz für die Schweiz, zwecks Fabrikation des Patentgegenstandes i. d. Schweiz.

Reflektanten belieben sich um weitere Auskunft zu wenden an das Patentanwaltsbureau **E. Blum & C^o A.-G., Bahnhofstrasse 74, Zürich 1.**

**Patentverkauf
oder Lizenzabgabe**

Die Inhaberin des Schweizer Patentes Nr. 71958, betreffend: **Kegelrad und Verfahren zur Herstellung desselben**

wünscht mit schweizerischen Fabrikanten in Verbindung zu treten behufs Verkaufs des Patentes, bzw. Abgabe der Lizenz für die Schweiz, zwecks Fabrikation des Patentgegenstandes i. d. Schweiz.

Reflektanten belieben sich um weitere Auskunft zu wenden an das Patentanwaltsbureau **E. Blum & C^o A.-G., Bahnhofstrasse 74, Zürich 1.**

PATENT-ANWÄLTE
E. BLUM & C^o DIPL. INGENIEURE
GEGRÜNDET 1878 • ZÜRICH • BAHNHOFSTR. 74

Scizzirpapiere
Paus-Detail
 Detailzeichen, hochtransp.
Pauspapiere, geölt & ölfrei
Zeichenpapiere, assortirt
Schöllerschammerzeichen
 in Bogen, für Geometer
Lichtpauspapiere
Millimeterzeichen- &
Millimeterpauspapiere
 i. Rollen & Blocs, braun & blau
 liefert rasch & billig
 Spezialgeschäft techn. Papiere
G. Suter-Glogg, Basel 7.

A vendre

pour cause de double emploi

**pelle à vapeur
neuve**

construction 1919/20, munie des derniers perfectionnements. Contenance de la benne 2 m³, force 16 tonnes écartement 2,60 m, portée 7,80 m, poids de charge 50 tonnes. Rendement en terrain normal 1000 m³ par 10 heures. S'adresser à **Emmanuel Bello-rini**, entrepreneur, Lausanne.

Bau-Platz

für 6 bis 8 Villen
 zu verkaufen

in erhöhter, sonniger, wunderschöner Lage, direkt ob dem Dorfe, mit herrlicher Aussicht über Tal, See und Gebirge, 20 Minuten vom Bahnhof, 15 Min. vom Zürichsee und 10 Min. von Wald entfernt. Da selbst befindet sich genügend reines Kies und Sand an Ort und Stelle und ist die Ausbeutung desselben frei. Anschluss an die elektr. Leitung für Licht und Kraft in nächster Nähe. Anfragen unter Chiffre Z. W. 2222 befördert

RUDOLF MOSSE, ZÜRICH.

**Patentverkauf
oder Lizenzabgabe**

Die Inhaberin des Schweizer Patentes Nr. 76121, betreffend: **Verfahren zur Härtung von Rotationskörpern**,

wünscht mit schweizerischen Fabrikanten in Verbindung zu treten behufs Verkaufs des Patentes, bzw. Abgabe der Lizenz für die Schweiz, zwecks Fabrikation des Patentgegenstandes i. d. Schweiz.

Reflektanten belieben sich um weitere Auskunft zu wenden an das Patentanwaltsbureau **E. Blum & C^o A.-G., Bahnhofstrasse 74, Zürich 1.**

Gesucht

zu sofortigem Eintritt 2 bis 3
jüngere

Architekten

eventuell

Bautechniker

saubere Zeichner, auf Bureau in
Aarau. Offerten mit Zeugnis-
abschriften und Angabe der Ge-
haltsansprüche befördert unter
Chiffre Z. R. 2167

Rudolf Mosse, Zürich.

**Architekt
gesucht**

selbständig künstlerische Kraft.
Ohne gute Referenzen unnütz
sich zu melden. Offerten unter
Angabe der Gehaltsansprüche,
Skizzen und Eintrittstermin unter
Chiffre Z. W. 2197 an

Rudolf Mosse, Zürich.

On demande

techniciens**expérimenté**

comme chef de fabrication d'une
usine de matériaux de construc-
tion. Adresser offres avec réfé-
rences et prétentions sous chiffre
E. 3689 X. à **Publicitas S. A.,
Genève.**

**Für Architekten, Baumeister
oder Spekulanten.**

Aus erster Hand sind in **Zollikon**
bei Zürich zirka **5000 m²**

Bauland

unter günstigen Bedingungen zu
verkaufen. Das Land liegt in un-
mittelbarer Nähe von Bahn- und
Schiffstation, in ruhiger, schöner
Lage an Strasse mit Kanalisation,
Wasser, Gas und elektrische Be-
leuchtung. Infolge seiner idealen
Lage würde sich das Ganze für
Erstellung eines Landhauses vor-
züglich eignen. Nähere Auskunft
erteilt **J. Leemann, Sattlerstr.,
Zollikon.**

Sofort lieferbar:

Halbautomatische

Revolver-Drehbank

Original-Pittler für Futterarb.
gr. Drehdurchm. üb. Bett 520 mm
gr. Drehlänge 300 mm
Spindelbohrung 64 mm

Offerten durch den Vertreter:
H. Graf - Buchler, Zürich.

Zu vermieten

30 bis 35 Stück

Kippwagen

60 cm Spur, mit u. ohne Bremse,
750 Liter Inhalt. Offerten unter
Chiffre C. 1053 Sn. an **Publicitas
A.-G., Solothurn.**

Gut erhaltener, vertikaler, 1,80 m hoher

**Dampfkessel
zu verkaufen**

mit einfacher zylindrischer Feuerbüchse. Heizfläche 2 m² und maxi-
maler Betriebsdruck 2 Atm., sehr geeignet für Sterilisationszwecke.
Offerten an **Postfach 16846, Basel I.**

Baugeschäft

mit und ohne Oekonomie, Bau-
plätzen, mit prima Kundschaft

ist infolge Ablebens des Inhabers
zu verkaufen.

Ernsthafte u. kapitalkräftige Interessenten belieh. sich zu wenden an die
Erbmasse Alb. Bühler, Baugeschäft, Schaffhausen.

Ein noch bis 18. Mai 1920 im Betrieb stehender, leistungs-
fähiger, neu gebauter

Dampf-Greifbagger

wird ab Ende Mai mietweise abgegeben. Seriöse Anfragen werden
ausführlich beantwortet. Offerten unter Chiffre Z. G. 2132 befördert
Rudolf Mosse, Zürich.

Für Architekten u. Ingenieure

Wegen Nichtgebrauch zu verkaufen:

Nivellier-Instrument

mit festem Fernrohr, korrigierbare Nivellierlibelle. Klemm- und
Mikrometerschrauben, Vorrichtung zum Abstecken rechter Winkel.
Dreifuss mit Nivellierschrauben mit festen Unterlagstellerchen. An-
zugvorrichtung mit Spiralfeder zum Befestigen des Instrumentes am
Stativ. Preis inklusive Stativ mit Zubehör 300 Fr. Offerten unter
Chiffre Z. K. 2210 befördert **Rudolf Mosse, Zürich.**

Karretten

grosse, sehr solide Karren.

Schaufeln

aus Stahl, erstes Fabrikat mit Buchenstiel,
liefert ab Lager zu **äussersten Preisen**

Robert Ehrismann, Chur.

**Patentverkauf
oder Lizenzabgabe**

Die Inhaberin des Schweizer-
Patentes Nr. 74048, betreffend:
**Verfahren und Vorrichtung
zur Herstellung kegiger
Rollen von genauen
Abmessungen,**

wünscht mit schweizerischen Fa-
brikanten in Verbindung zu treten
behufs Verkaufs des Patentes,
bzw. Abgabe der Lizenz für die
Schweiz, zwecks Fabrikation des
Patentgegenstandes i. d. Schweiz.

Reflektanten belieben sich um
weitere Auskunft zu wenden an
das Patentanwaltsbureau **E. Blum
& C^o A.-G., Bahnhofstrasse 74,
Zürich I.**

**Patentverkauf
oder Lizenzabgabe**

Die Inhaber des Schweizer-
Patentes Nr. 53299, betreffend:
Procédé de cémentation,
wünscht mit schweizerischen Fa-
brikanten in Verbindung zu treten
behufs Verkaufs des Patentes,
bzw. Abgabe der Lizenz für die
Schweiz, zwecks Fabrikation des
Patentgegenstandes i. d. Schweiz.
Reflektanten belieben sich um
weitere Auskunft zu wenden an
das Patentanwaltsbureau **E. Blum
& C^o A.-G., Bahnhofstrasse 74,
Zürich I.**

1 Wagrecht-Bohr-, Ausbohr- und Fräsmaschine
Fabrikat „UNION“

mit 80 mm Bohrspindel-Durchmesser, **sofort lieferbar.** Anfragen
unter Chiffre Z. O. 2264 befördert **Rudolf Mosse, Zürich.**

Junger, energischer Bau-
zeichner **sucht Stelle als**

Bauführer

in **Architekturbureau** oder
Baugeschäft. Offerten unt.
Chiffre Z. P. 2090 befördert
Rudolf Mosse, Zürich.

**Modell-
Schreinermeister**

I. Kraft

mit Giessereikennnissen, **sucht
Stelle.** Eventuell auch in Gies-
serei- od. Schreinerbureau. Ia.
Referenzen. Offerten unt. Chiff.
Z. F. 1881 befördert
Rudolf Mosse, Zürich.

Architekt

erste künstl. Kraft, Aussen-
und Innenarch., Möbel-
Wettbewerb, lange Praxis,
sucht Lebensstellung.
Offert. unt. Chiff. B. F. 2408
an **Rudolf Mosse, Basel.**

Diplomierter

Bauingenieur

(E. T. H.), guter Theoretiker und
Konstrukteur, **sucht Stelle** für
Bureau, Bauplatz, event. irgend
vorübergehende Beschäftigung
bei bescheidenen Ansprüchen.
Auch auswärts. Offerten an
Bahnschlossfach 2078 Zürich,

Architekt-Bauführer

Schweizer, mit Technikum- und
Hochschulbildung, langj. Praxis
im In- u. Auslande, künstlerisch
u. praktisch durchaus selbständig,
sucht passenden Wirkungskreis.
Offerten unter Chiffre Z. O. 2239
befördert **Rud. Mosse, Zürich.**

Junger

Architekt

gelernter **Bauzeichner**, Absol-
ver Eidg. Techn. Hochschule, mit
4jähriger Bau- u. Bureauapraxis,
z. Z. in der Schlussdiplomprüfung
E. T. H., Ia. Zeugnisse, **sucht
Engagement** auf 1. oder 15.
August 1920. Offert. unt. Chiff.
Z. A. 2276 befördert

Rudolf Mosse, Zürich.

Fabrique d'appareils électriques
à l'étranger **cherche**

Ingénieur

connaissant bien la fabrication
des isolants à base de papier et
de mica (micanite, bakélite etc.)
pour installer et éventuellement
diriger ensuite cette fabrication.

Ecrire sous Z. C. 2278 à
Rudolf Mosse, Zurich.

S.I.A.

Stellen-Vermittlung des Schweiz. Ing.- und Arch.-Vereins Tiefenhöfe 11, Zürich.

(Bewerber wollen Anmeldebogen verlangen. Einschreibgebühr Fr. 5.—, Mitglieder Fr. 3.—)

S.I.A.**Offene Stellen:****Jüngerer Tiefbautechniker**, gewandt im Maschinenschreiben und stenographieren, als technischer Sekretär. **794****Maschinen-Ingenieur, Korrespondent**, mit Erfahrung im Kalkul. und Offertwesen, vollständige Beherrschung der franz. und engl. Sprache in Wort und Schrift unerlässlich. **796****Stellen suchen:****Architekten, Ingenieure und Techniker** verschiedener Branchen, total 40.**Stadt Schaffhausen**

Infolge Demission des bisherigen Inhabers wird die Stelle des

Stadtingenieurs

zur öffentlichen Bewerbung ausgeschrieben.

Erfordernisse: Abgeschlossene technische Hochschulbildung, Schweizerbürger, längere, erfolgreiche Bau- und Bureaupraxis.Bewerber mit Erfahrung im städtischen Hoch- und Tiefbau erhalten den Vorzug. Gesetzliche Jahresbesoldung 9000 bis 12000 Fr. Anmeldungen mit Lebenslauf, Zeugnisabschriften, Angabe von Referenzen und dem frühesten Eintrittstermin nimmt bis **31. Mai 1920** der Unterzeichnete entgegen.

Schaffhausen den 15. Mai 1920.

Der Baureferent:

E. Meyer, Stadtrat.

Avis concernant le concours pour la construction d'une grande salle et Maison du peuple à La Chaux-de-Fonds

La Direction des Travaux Publics informe les architectes ayant pris part au concours, qu'à partir du 31 mai, les enveloppes accompagnant les projets non réclamés jusqu'à cette date, seront ouvertes et les projets renvoyés à l'adresse indiquée par l'auteur.

La Direction des Travaux Publics.

Temple nationale de Clarens

La Société du Temple national de Clarens ouvre un concours entre tous les architectes suisse domiciliés en Suisse pour l'étude d'un temple protestant à construire sur l'emplacement sis „Sur Muraz“.

Les programmes et documents seront remis aux concurrents, contre finance de fr. 2.— par le bureau des Travaux du Châtelard-Montreux.

Le Comité.

Kleinere Maschinenfabrik

ersucht um Zuweisung von

Dreherarbeitenfür Revolver- und Leitspindelbänke, zur Vermeidung von Arbeiterentlassungen. Anfragen gefl. unter Chiffre Z. N. 2138 befördert **Rudolf Mosse, Zürich.**

Für künstlerisch veranlagten jüngern

Architektenflotter Zeichner und Darsteller, tüchtige Arbeitskraft (zur Zeit im Ausland), wird in der Schweiz in nur erstklassigem Bureau Engagement, eventuell Beteiligung oder Association **gesucht**. Für seriöse Firmen prima Akquisition. Gefl. Offerten unter Chiffre Z. P. 2115 befördert **Rudolf Mosse, Zürich.****Gesucht nach Italien**

zu sofortigem Eintritt

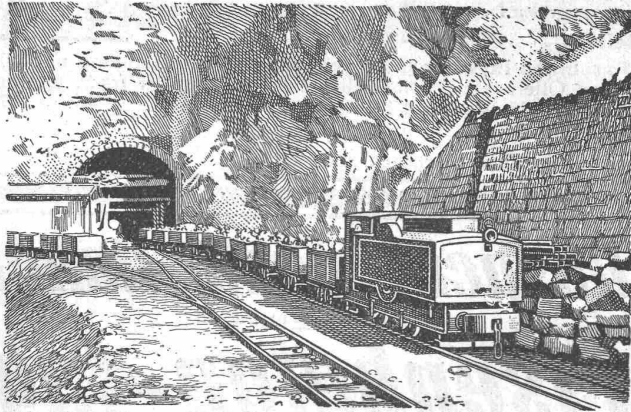
Eisenbeton-Ing.

mit Erfahrung in Konstruktion und Statik. Ferner je ein tüchtiger

Techniker und Zeichner

Beherrschung der italienischen Sprache Bedingung. Offerten mit Zeugnisabschriften und Gehaltsansprüchen an

Züblin & Cie., Akt.-Ges., Zürich.**Betriebsleiter**für eine schweizerische Zement- und Kalkfabrik **gesucht**, welcher sich auch mit zirka 100 Mille Kapital als Aktionär beteiligen kann — Nur jüngerer Mann mit technischer und praktischer Erfahrung wird bevorzugt. — Reflektanten sind vorläufig um kurze Angaben gebeten unter Chiffre B. B. 5967 an **R. Mosse, Zürich.****Fabrik elektrischer Kochapparate sucht jüngere Ingenieure od. Techniker**Es handelt sich um gut bezahlte Dauerstellen. Herren mit Erfahrung auf diesem Gebiete wollen sich melden unt. Chiff. Z. E. 2220 an **Rudolf Mosse, Zürich.****Beteiligung oder Kauf.****Junger Architekt, talentiert und strebsam, in Entwurf und Ausarbeitung von Bauten bewandert, sprachkundig, gerüst, Zürcher, sehr guter Maler, sucht sich selbständig zu machen. Offert. unter Z. A. 2226 befördert Rudolf Mosse, Zürich.****Bauführer**32jährig, mit mehrjähriger Auslandspraxis in **Eisenbeton-Industriebauten**, selbständig in Bauleitung und statischen Berechnungen und Bureauarbeiten, **sucht sofort Stellung** für Bureau oder Bau. Offerten unter Zag. E. 97 an **Rudolf Mosse, Bern.****Architekt****Konstrukteur, Statiker****sucht Stelle auf Platz Zürich.** Gefl. Anfragen unter Chiffre Z. V. 2271 an **Rudolf Mosse, Zürich.****Walter Zeugin, vorm. J. Zeugin & Sohn**
Basel, Dornacherstr. 315**Moderne Ofenbauten für alle Industrien**
Hochkaminbauten, Dampfkesselmauerungen



RUBAG

Maschinenbau A.-G.

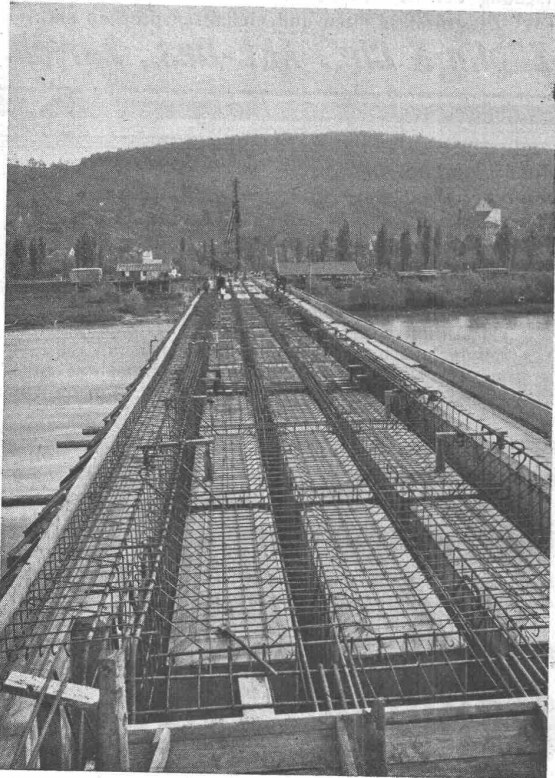
Telegramme: RUBAG Zürich

Telephon: Selnau 593/95

Rollmaterial, Bau- und Werkzeugmaschinen

Waschanlagen — Kompressoren
Rangieranlagen — Krane

➡ Grosse Lager ➡



Ed. Züblin & C^{ie} A.-G.

Zürich
Basel

Eisenbetonbau

Brücken
Fundationen
Hochbauten

Nebenstehend: Vom Bau der Eisenbahnbrücke über die Aare bei Döttingen-Klingnau. Armierung der Fahrbahntafel. Aufnahme vom 5. Mai 1920.

Dr. Nowacki E. Froté & Cie.

vormals

Telephon: Zürich 7 Frottingerstrasse
Frottingen 4410 Nr. 52

Industriebauten

in Beton und Eisenbeton, Geschäftshäuser, Fabriken, Magazine

Flüssigkeitsbehälter

Reservoirs, Stofffänger, Bassin für Heisswasser, Säuren etc.

Klär- und Filteranlagen

zur Reinigung von Fäkal- und Fabrikwassern

Nebenstehend: Werkstattneubau i. Eisenbeton d. HH. Gebr. Sulzer A.-G., Winterthur

