

Zeitschrift: Schweizerische Bauzeitung
Herausgeber: Verlags-AG der akademischen technischen Vereine
Band: 75/76 (1920)
Heft: 2

Werbung

Nutzungsbedingungen

Die ETH-Bibliothek ist die Anbieterin der digitalisierten Zeitschriften. Sie besitzt keine Urheberrechte an den Zeitschriften und ist nicht verantwortlich für deren Inhalte. Die Rechte liegen in der Regel bei den Herausgebern beziehungsweise den externen Rechteinhabern. [Siehe Rechtliche Hinweise.](#)

Conditions d'utilisation

L'ETH Library est le fournisseur des revues numérisées. Elle ne détient aucun droit d'auteur sur les revues et n'est pas responsable de leur contenu. En règle générale, les droits sont détenus par les éditeurs ou les détenteurs de droits externes. [Voir Informations légales.](#)

Terms of use

The ETH Library is the provider of the digitised journals. It does not own any copyrights to the journals and is not responsible for their content. The rights usually lie with the publishers or the external rights holders. [See Legal notice.](#)

Download PDF: 29.03.2025

ETH-Bibliothek Zürich, E-Periodica, <https://www.e-periodica.ch>



Wotan

gasgefüllt

Das reinweiße Licht

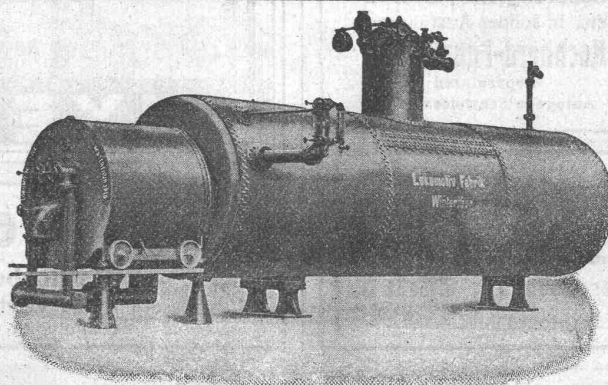
Siemens-Schuckertwerke
Zweigbüro Zürich

Schweizerische Lokomotiv- & Maschinenfabrik Winterthur

Reservoir

Reservoir

Uebernahme von
Reparaturen jeder Art



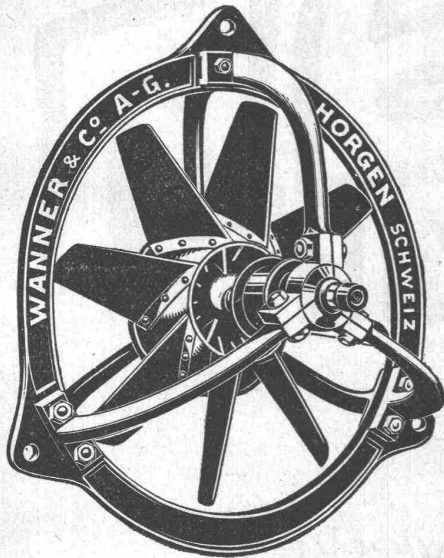
Uebernahme von
Reparaturen jeder Art

Kessel-Anlagen, Flammrohrkessel, Steilrohrkessel Marinekessel, Lokomotivkessel

Dampftrockner, Ueberhitzer, Speiswasserreiniger und Vorwärmer (Economiser),
 Automatische Feuerungen, Gas- u. Oelfeuerungen, Voröfen für Sägespanfeuerungen,
 Rohrleitungen, Transportkessel für Petrol, Säure, Teer, Wein, Alkohol, etc.
 Koch-, Bleiche- und Imprägnierkessel.

Submissions-Anzeiger.

Termin	Auskunftstelle	Ort	Gegenstand
13. Januar	Müller & Freytag, Arch. Baubureau	Thalwil	Verschiedene Bauarbeiten für den Wohnungsbau der Gemeinde Thalwil.
15. "	Schneider & Siedler, Arch.	Kehrsatz (Bern)	Zimmer- und Dachdeckerarbeiten für die Flurgenossenschaft, des Belpmooses.
15. "	Jos. Marfurt, Präsident	Baden (Aargau)	Verschiedene Bauarbeiten f. d. neuen Pavillon der kant. Krankenanstalt in Aarau.
31. "		Reiden (Luzern)	Lieferung von einigen hundert Metern Wasserleitungsröhren von 1/2 bis 2 1/2 Zoll.



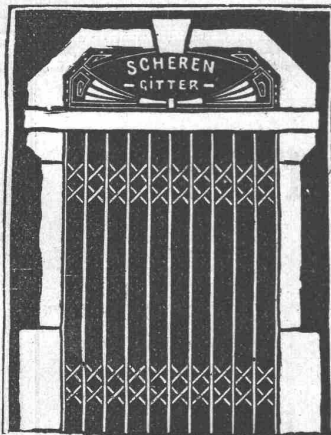
Ventilatoren

und Ventilations-Anlagen für alle Industriezweige,
sowie

Entnebelungs-Anlagen, Tröckne-Anlagen, Luft-
heizungs-Anlagen, Pneumatische Transport-
Anlagen, Späne- und Staubabsaugungs-An-
lagen, Luftturbinen und Blechrohrleitungen
nach

eigenen, langjährig bestbewährten
Spezial-Konstruktionen.

Wanner & Co. A.-G., Horgen



E. Rüegg

Zürich 1

Friedhofgasse-HohePromenade
Telephon 12297

Mech. Schlosserei
Eisenkonstruktionen

Scherengitter, Storen
etc. in solider Ausführung

Rochherd-Fabrikation
Reparaturen
Autogene Schweißanlage

Gesellschaft für Eisenbetonbauten

Av. Tissot 2^{bis} Lausanne Teleph. 2771

Die rascheste, einfachste und billigste Bauart ist die
Bauweise



PHOTOGRAPHIE Spezialität in Architektur-Aufnahmen

Techn. Konstruktionen, Intérieur, Maschinen etc.
Aufnahmen für Kataloge und Werke aller Art.

H. Wolf-Bender, Kappelergasse 16, Zürich.

— Atelier für technische Photographie. —

Bruno Wehrli, phototechnische Anstalt

Kilchberg bei Zürich

Vergrößerung und Verkleinerung von Plänen, Landkarten,
Zeichnungen etc. auf jeden Masstab.

Gasmesserschiffabrik Luzern

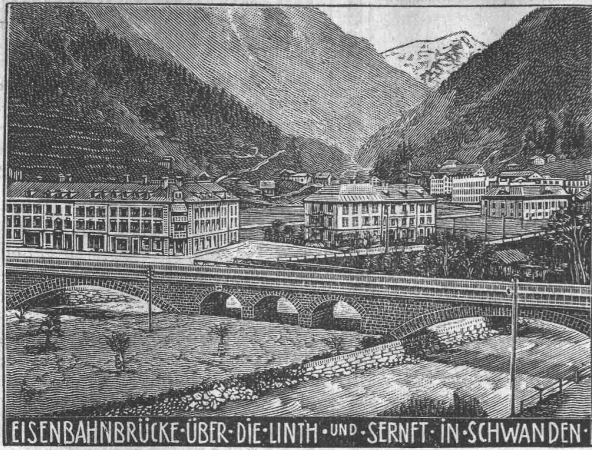
Wassermesser

Flügelrad- und Scheibenwassermesser, Kombinationen

Kesselspeise- und Woltwassermesser

Partial- und Venturimesser

Prüfstationen in modernster Ausführung, Serienprüfstische



Heinrich Brändli, Horgen Asphalt-, Dachpappen- und Holzcementfabrik

empfiehlt sich zur Lieferung als

Spezialität: Asphalt-Isolierplatten, einfach und kombiniert, zur Verwendung für **Brücken- und Gewölbe-Abdeckungen** bei Ueber- und Unterführungen für Eisenbahn- und Strassenbauten; für **Fundament-Mauerabdeckungen** bei Hoch- und Tiefbauten, je nach Angabe der Verwendungsarten in geeigneter Stärke und auf Mass zugeschnitten.

Isoliergoudron

Erste Referenzen — Prompte Bedienung

Telegramm-Adresse: Heinrich Brändli, Horgen — Telefon Nr. 38

A. G. STEHLE & GUTKNECHT, BASEL

Sulzer- Zentralheizungen
Sanitäre Anlagen

Prima Referenzen.

Dichtungs-Materialien für Hoch- und Tiefbau

Hafnerstrasse 7 **ASPHALT-EMULSION A.-G. ZÜRICH** Tel. Selnau 4674

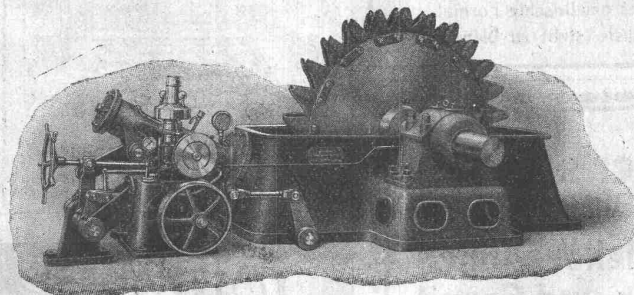
Behälter und Apparate

aus Eisen, Aluminium und Kupfer

Buss Aktiengesellschaft Basel

Ateliers de Constructions mécaniques de Vevey, Schweiz

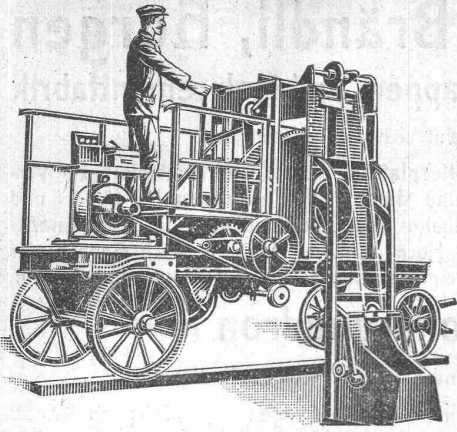
**Turbinen
und Regulatoren**
Warenaufzüge aller
Systeme
Kompressoren
Hydraulische Pressen
Hebwerkzeuge
Krane, Laufbühnen
Drehscheiben
Verlade-Rollwagen
Weichen
und Kreuzungen
Eisen- und Bronze-
Giesserei



Turbine 4000 HP avec régulateur agissant sur le pointeau et le déflecteur

**Eiserne Brücken-
und Dach-
Konstruktionen**
Reservoirs und
Dampfkessel
Gasbehälter
Rohrleitungen
Schleusen- und Wehr-
Anlagen

Auf Verlangen Kosten-
berechnungen für
Maschinen-Anlagen jeder
Art



Betonmischmaschinen

in Kauf und Miete

Beton- und Mörtelmischer

von 40 bis 50, 80 bis 100, 200 m³ Tagesleistung
mit oder ohne Materialaufzug
mit oder ohne kombinierte Bauwinde
zu billigsten Fabrikpreisen

J. Brun & Cie., Nebikon
Maschinenfabrik

Haben Sie Bedarf an

Plan-Kopien, Heliographie Plandruck, Zinkdruck oder technischen Papieren

ein- oder mehrfarbig

Sie werden reell und gewissenhaft bedient durch die
Lichtpaus- und Plandruck-Anstalt
Ed. Aerni-Leuch, Bern

GUMMI-

waren für technische Zwecke

Alle Schläuche für

hohen Wasserdruck
Pressluft
autog. Schweissung
heisses Wasser
Dampf, Säuren etc.

Engl. Kanalhosens

Gummierte Hanfschläuche

liefert preiswert

A. Brunner

Fritz Brunner's Nachf., Basel.

Wehrli A.-G.

Photographische Kunst-
und Verlagsanstalt

Kilchberg-Zürich

empfiehlt sich für

Photogr. Aufnahmen von Gebäuden,
Maschinen etc.

Vergrößerung und Verkleinerung
von Plänen, Landkarten etc. auf
jedes gewünschte Format.

Preisliste steht zu Diensten.

Alfr. Schmidweber's Erben

Zürich 8 — Dietikon

Innen- und Aussendekorationen
in poliertem Marmor und Granit

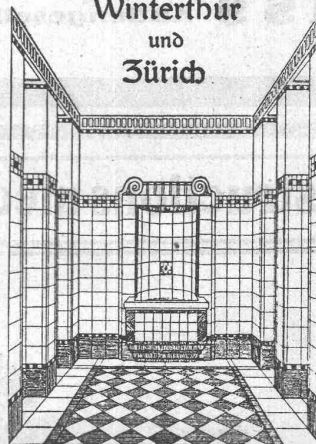
Goldene Medaille Schweizer. Landes-Ausstellung,
Bern 1914

Clichés

in allen Verfahren liefert die
Graphische Anstalt Basel.
Tel. 4937. W. Ulrich. Austr. 32.

Georg Streiff & Co.

Winterthur
und
Zürich



Spezialgeschäft für keramische
Boden- und Wandbeläge.

Patentverwertung

Die Inhaber des schweizerischen Patentes Nr. 75919 vom 13. Dezember 1916, betreffend: **Automatischer, elektrischer, durch den Druck von in einem elektrischen Wärmeparat fließenden Wasser betätigbarer Schalter**, wünschen das Patent zu verkaufen, in Lizenz zu geben oder anderweitige Vereinbarungen für die Fabrikation in der Schweiz einzugehen.

Anfragen befördert **H. Kirchofer** vorm. Bourry-Séquin & Co., Ingenieur-u. Patentanwaltsbureau in **Zürich 1**, Löwenstrasse 51.

Patentverwertung

Die Inhaber des schweizerischen Patentes Nr. 64975 vom 24. Februar 1913, betreffend: **Verfahren zur Darstellung eines namentlich zur Hydrogenisierung ungesättigter Fettkörper geeigneten Katalyten**, wünschen das Patent zu verkaufen, in Lizenz zu geben oder anderweitige Vereinbarungen für die Fabrikation in der Schweiz einzugehen.

Anfragen befördert **H. Kirchofer** vorm. Bourry-Séquin & Co., Ingenieur-u. Patentanwaltsbureau in **Zürich 1**, Löwenstrasse 51.

Patentverwertung

Die Inhaber des schweizerischen Patentes Nr. 73139 vom 19. Januar 1916, betreffend: **Apparat zur Herstellung von Sauerstoff aus atmosphärischer Luft**, wünschen das Patent zu verkaufen, in Lizenz zu geben oder anderweitige Vereinbarungen für die Fabrikation in der Schweiz einzugehen.

Anfragen befördert **H. Kirchofer** vorm. Bourry-Séquin & Co., Ingenieur-u. Patentanwaltsbureau in **Zürich 1**, Löwenstrasse 51.

Patentverwertung

Die Inhaber der schweizerischen Patente Nr. 59105 vom 14. Febr. 1912, betreffend: **Verfahren und Anlage zum Entwässern nass-verkohlten Torfes** u. Nr. 60066 vom 12. Februar 1912, betreffend: **Verfahren und Anlage zur Gewinnung von Torf**, wünschen die Patente zu verkaufen, in Lizenz zu geben oder anderweitige Vereinbarungen für die Fabrikation in der Schweiz einzugehen.

Anfragen befördert **H. Kirchofer** vormals Bourry-Séquin & Co., Ingenieur- u. Patentanwaltsbureau in **Zürich 1**, Löwenstr. 51.

Cliche's
für Buchdruck
Armbruster & Söhne
Zürich
Ob. Säule
Tel. 63 65

Verzinkerei Zug A. G.

Fabrik für verzinkte
lackierte und rohe Blechwaren

**Blecharbeiten nach jeder Zeichnung und
nach Mustern**

Lohnverzinkung

Verzinken von Draht in Rollen und Drahtgeweben.

Ofen-Anlagen

wirtschaftlich und betriebssicher für sämtliche Industrien

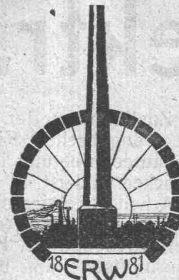
Spezialität:

Glüh- und Härteöfen
Schmelz- und Schmeldeöfen
Dampfkesselmauerungen
Hochkaminbau

Für Projekte, Kostenvoranschläge, sowie
Ausführungen empfiehlt sich bestens

E. Romegalli
Winterthur

Haus gegründet 1881 — Telephon 1186
Prima Refer. — Geübtes Spezial-Personal
Grosses Lager in feuerfesten Materialien



Patentverwertung

DerInhaber der schweizerischen Patente Nr. 69370 vom 27. Febr. 1914 und Nr. 69802 vom 20. Febr. 1914, betreffend: **Maschine zum Schneiden von Radzähnen** und Nr. 69803 vom 27. Februar 1914, betreffend: **Verfahren und Vorrichtung zum Nachbearbeiten der Zähne v. Getrieberädern**, wünscht die Patente zu verkaufen, in Lizenz zu geben oder anderweitige Vereinbarungen für die Fabrikation in der Schweiz einzugehen.

Anfragen befördert **H. Kirchofer** vorm. Bourry-Séquin & Co., Ingenieur- und Patentanwaltsbureau in **Zürich 1, Löwenstr. 51.**

Patentverwertung

DerInhaber des schweizerischen Patentes Nr. 74989 vom 27. Dezember 1915, betreffend: **Elektromagnetischer Ausschalter**, wünscht das Patent zu verkaufen, in Lizenz zu geben oder anderweitige Vereinbarungen für die Fabrikation in der Schweiz einzugehen.

Anfragen befördert **H. Kirchofer** vorm. Bourry-Séquin & Co., Ingenieur- u. Patentanwaltsbureau in **Zürich 1, Löwenstrasse 51.**

B. DIMTER

Zürich 1

Mühlegasse 21¹

Tel.: Hottingen 3.63

Fabrikation von

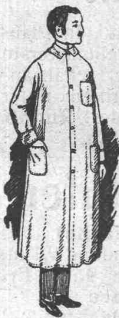
Geschäfts- u. Büro - Mäntel

in

verschiedener Ausführung und Farben.

Man

verlange Muster.



Elektrische Laufkatze

Zu mieten event. zu kaufen gesucht:

1 elektrische Laufkatze, Nutzlast 750 kg,

1 elektrische Laufkatze, Nutzlast 1500 kg,

mit oder ohne Führerbegleitung. Offerten unter Chiffre G. 29735 L. an **Publicitas S. A., Lausanne.**



Vorteilhafte Bezugsquelle

für **Hanfelle, Struppen, Stricke etc.** für Industrie, Baugewerbe, Schiffahrt.
Rob. Beer, mech. Seilerei, Stäfa am Zürichsee.
Telephon Nr. 94

THEODOR BERTSCHINGER

Hoch- und Tiefbau-Unternehmung

LENZBURG

ZÜRICH

Telephon No. 8

Tel. Selnau 6192

Erd-Arbeiten

Beton- und Eisenbetonbau

Steinmetzarbeiten (Marine Molasse)

Holzbau

Uebernahme von:

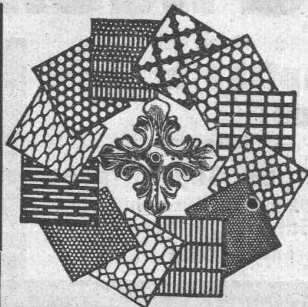
Fluss-Korrekturen

Kanal-Bauten

Foundationen

Industriebauten

etc. etc.



H. HEER & Co.

OLTEN

SPEZIALITÄT:

Gelochte und gepresste Bleche

PATENT-ANWÄLTE

E. BLUM & Co DIPL. INGENIEURE

GEGRÜNDET 1878 • ZÜRICH • BAHNHOFSTR. 74



*Künplianiff
betreffend die
Zerlegung
für alle
Frankl.*

H. MORF ZÜRICH 6.
WEHNTERSTRASSE 1

Mechanische

Leitern

für

Montage und
Feuerwehr

liefert

Schlauch- und
Feuerwehr-
Gerätefabrik
Ehrsam
Wädenswil.



Zu verkaufen von einem Trottwerk zwei Eichbäume und zwei grosse Streben

zirka 6 Festmeter Inhalt. Offert.
per Festmeter, der Abbruch in-
begriffen, an

Jakob Knöpfli, „Zehntentrotte“
Andelfingen (Kt. Zürich).

Betoneisenbiege- Apparate

erstellt und liefert

E. Niederhauser, Bern
Eisenbauwerkstätte.

Zu kaufen gesucht Periodische Mitteilungen

publiziert von der Maschinen-
fabrik Oerlikon, möglichst kompl.
— Offerten erbeten unter Chiff.
Z. D. 6929 an **R. Mosse, Zürich.**

Zu kaufen gesucht
ein gut erhaltener, betriebsfertiger

Schwimmbagger

60 bis 100 m³ Tagesleistung und
5 bis 7 m Förderhöhe. Ohne
Motor. Offerten unter Chiffre
Z. J. 6934 befördert
Rudolf Mosse, Zürich.

Pat. ⚡ 84281

Einstellbare Reisschiene

mit Lizenz zur Patentierung in
andern Ländern zu **verkaufen**.
Veröffentlichungstermin 30. Juni
1920. Offerten unter Nr. 12332
an **Publicitas A.-G., Locarno.**

Für Lieferung

von
Benz-Dieselmotoren
Leitspindeldrehbank, 5,5 m
Steinbrecher
Zweifelgreifer
Torfmaschinen
**Drehkräne, Konsol- und Lauf-
kräne**
Landwirtschaftl. Maschinen
Allwellerpumpen
empfiehlt sich **Peter Tegeler,**
Kreuzlingen, Nationalstr. 19.

Gesucht

zu sofortigem Eintritt

Pauser oder Pauserin

Offerten unter Beilage von Zeug-
nisabschriften und Angabe der
Gehaltsansprüche sind unt. Chiff.
Z. H. 8 zu richten an **Rudolf**
Mosse, Zürich.

Gemeinde Rüti, Zürich Elektr. Geläute

Die Zustimmung der Gemeindeversammlung vorausgesetzt,
soll in der evangelischen Kirche der Gemeinde Rüti (Zürich) die
elektrische Läuteeinrichtung installiert werden. Das Geläute besteht
aus vier Glocken und ist 40 q schwer. Firmen, die auf die Ueber-
nahme der Arbeit reflektieren, wollen ihre Anmeldung mit genauem
Kostenvoranschlag **bis spätestens Ende Januar 1920** dem Prä-
sidenten der Kirchenpflege, Herrn **O. Albrecht**, der auch gerne zu
weiterer Auskunftserteilung bereit ist, zusenden.

Kirchenpflege Rüti, Zürich.

2 Sauggasgeneratoren

mit direkt gekuppelten **Gleichstrom-Dynamos**, je 175 kW, 220 Volt,
verkäuflich.

J. P. Sonntag G. m. b. H., Emmendingen, Baden.

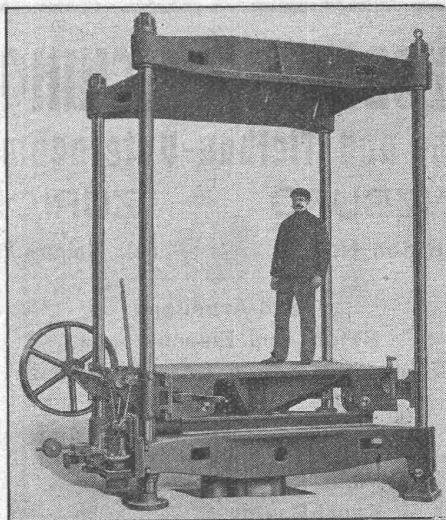
Original Ahobag Dauerholzhäuser.

Sommer und Winter bewohnbar! Lieferung
billigst. Mark wird in Zahlung genommen.
Kapitalkräftige Vertreter an allen Schweizer
Orten gesucht von

Allgemeine Holzbau A.-G., Ludwigshafen,
Bodensee (Baden).

HYDRAULISCHE PRESSEN

für alle Zwecke



H. GRAF-BUCHLER, ZÜRICH

Maurer & Hösli

vorm. Gebr. Maurer :: Gegr. 1885

Holz- u. Steinpflasterung Zürich

Bureau: Dahliastr. 5, Zürich 8 — Telephon: Hott. 28.80

Neu- u. Umpflasterungen, Reparaturen

Lagerplätze in Dietikon und Küsnacht
mit Geleiseanschluss in **Zürich-Tiefenbrunnen.**

Prima Referenzen.

Technicien- architecte

bon dessinateur, au cou-
rant des plans, des chan-
tiers et si possible des
concours, demandé dans
localité industrielle du Jura.
Adresser offres indiquant
prétentions et références
sous chiffre Z. C. 6953 à
Rudolf Mosse, Zürich.

Tüchtig. Zeichner

mit flotter Planschrift, im Ver-
messungswesen und Tiefbau be-
wandert, französisch sprechend,
sucht Stellung. Offerten gefl.
unter Chiffre Z. U. 6745 an **Rud.**
Mosse, Zürich.

Gesucht

zu sofortigem Eintritt
selbständiger, vorzügl.

Konstrukteur

Bau kleinerer Apparate.

Es kommt nur eine
ganz tüchtige Kraft in
Betracht. Offert. unt.
Angabe der Gehalts-
ansprüche und unter
Beilage von Zeugnis-
abschriften sind unter
Chiffre Z. G. 7 zu rich-
ten an **Rud. Mosse,**
Zürich.

Architekt gesucht

für sofortigem Eintritt. In Plan-
bearbeitung u. Darstellung erste
Kraft. Offerten mit Gehaltsan-
gabe, Zeugnisabschriften unter
Chiffre Z. J. 9 befördert **Rudolf**
Mosse, Zürich.

Zu verkaufen

Turmkrän (Rieche)
26 m Bauhöhe, Ausladung 9,1 m,
Tragkraft 1,5 t, Preis **9500 Fr.**

Kompressore
2 bis 15 m³ Minutenleistung, 7
bis 8 Atm. Druck, billig,
Druckluft-Lokomotiven
ca. 50 PS., 1 m Spui,
Benzin-Lokomotiven
10 bis 40 PS, 600 mm Spurweite,

Elektromotore
2 bis 100 PS,
Benzin- und Rohölmotore
6 bis 60 PS,
**billigst sofort ab Lager liefer-
bar.** — Anfragen unter Chiffre
Z. U. 6870 befördert
Rudolf Mosse, Zürich.

S.I.A.**Stellen-Vermittlung des Schweiz. Ing.- und Arch.-Vereins, Tiefenhöfe 11, Zürich.**

(Bewerber wollen Anmeldebogen verlangen. Einschreibeböhr Fr. 5.—, Mitglieder Fr. 3.—)

Offene Stellen.

Elektro-Ingenieure mit Praxis in Projekt. elektr. Zentralen, deutsch, französisch und italienisch sprechend, sowie solche mit Eignung für Akquisition und Reisen, französisch erforderlich und wenn möglich spanisch. **734**

Projekt-Ingenieur für elektrische Maschinen und Transformatoren, **746**

mit Sprachkenntnissen. **746**

Tiefbauzeichner, gute, rasch arbeit., f. 2—3 Mon. **sofort** gesucht. **750**
Ingenieur, tüchtiger, als Leiter eines Minenbetriebes. Langjährige Erfahrung im Verkehr mit Arbeitern und gründliche Kenntnis der italienischen Sprache unerlässlich. **752**

Stellen suchen:

Architekten, Ingenieure und Techniker verschiedener Branchen, total **38**.

S.I.A.

On demande

un ingénieur civil expérimenté

pour diriger les travaux de construction d'une importante usine hydro-électrique en France. Adresser références, copies de certificats et prétentions: Case Stand 107, Genève.

Gesucht

zu sofortigem Eintritt ein selbständiger

Elektro-Ingenieur

für Projektierung und Bauaufsicht moderner, grosser Wasserkraftzentralen mit den damit verbundenen Schaltanlagen. Dauernde Stelle. Offerten unter Beilage von Zeugnissen, Referenzen, Photographie, Angaben über Bildungsgang und Gehaltsansprüchen unter S. 11666 Y. an **Publicitas A.-G., Bern.**

Dipl.-Ingenieur

der E. T. H. Zürich, Deutsch-Schweizer, französisch und italienisch sprechend, 35 Jahre alt, mit grosser Bureau- und speziell Baupraxis in Eisenbahn- und Wasserkraftanlagen, **sucht** per sofort

leitende Stellung

in Unternehmung. Spätere Beteiligung nicht ausgeschlossen. Interessenten wollen sich unter Chiffre Z.F.6 an **Rudolf Mosse, Zürich**, wenden.

Gesucht von grosser elektrotechnischen Firma zum baldigen Eintritt

jüngeren Elektro-Ingenieur

Es wird auf tüchtigen schweizer Herrn reflektiert, welcher bereits Akquisitionen betrieben hat und die französische und deutsche Sprache gut beherrscht. Tätigkeit: Ausarbeitung von Kostenvoranschlägen über Elektro-mechan. Antriebe etc. und Akquisition. Herren mit entsprechenden Erfahrungen belieben sich, unter Beifügung von Zeugniskopien und Angaben betreffend Alter, früherer Tätigkeit, Gehaltsanforderungen und frühesten Eintrittstermin zu melden unter Chiffre Z.Z.7025 an **Rudolf Mosse, Zürich, Limmatquai 34.**

Schweizerische Bundesbahnen.

Vakante Stelle: Bau- oder Maschinen-Ingenieur beim Ober-Ingenieur für Elektrifikation.

Erfordernisse: Erfahrung in der Ausführung, Abnahme und Montage von Hochdruckrohrleitungen, Abschlussorganen und eisernen Wehrkonstruktionen.

Anmeldungstermin: 15. Januar 1920.

Anmeldung schriftlich an die Generaldirektion der SBB in Bern.

Bemerkungen: Der Anmeldung sind Zeugnisausschnitte und ein kurzer Abriss über die bisherige Tätigkeit beizugeben mit Angabe der Gehaltsansprüche. Die Anstellung erfolgt auf Grund der Vorschriften für das zeitweilig angestellte Baupersonal.

Generaldirektion der SBB.

Baugeschäft der Ostschweiz

sucht

Ingenieur oder Bautechniker.

Verlangt wird längere Praxis in erstklassigen Betrieben, absolute Selbständigkeit und nachweisbare Fähigkeit für alle Arbeiten des

Hoch- und Tiefbaues

organisatorische Begabung, Gewandtheit im Kalkulationswesen und im Verkehr mit der Kundschaft. Gewünschte Beteiligung eventuell nicht ausgeschlossen. Nur energische und im Baufach praktisch und theoretisch erfahrene Berufsleute, mit festen und treuen Charaktereigenschaften wollen sich melden. Offerten mit Bildungsgang, Gehaltsansprüchen, Eintrittsmöglichkeit, Referenzen, Zeugnisse über praktische und theoretische Tätigkeit sind erbeten unter Chiffre Z.D.6954 an **Rudolf Mosse, Zürich 1.**

La S. A. des Ateliers Piccard, Pictet & Cie.

engagerait de suite bons

Constructeurs-Dessinateurs

au courant de la partie automobiles. Adresser offres avec curriculum vitae à la **S. A. des Ateliers Piccard, Pictet & Cie. à Genève.**

Gesucht ein Vorkalkulator

mit Werkstattpraxis, für Lohn- und Listenpreisberechnungen. Offerten mit Angabe der Gehaltsansprüche und des frühesten Eintrittstermines sind zu richten an die

Maschinenfabrik Oerlikon in Oerlikon.

OTIS-AUFZÜGE

DIE GRÖSSTEN, SCHNELLSTEN, BESTEN DER WELT.

ÜBER 80000 ANLAGEN IM BETRIEB.

INGENIEURBESUCH, KOSTENANSCHLÄGE, FABRIKATION UND AUSFÜHRUNG
DURCH OTIS-AUFZUGSWERKE, SCHWEIZER. FABRIK, WÄDENSWIL.

Holzkonstruktionen Locher & Cie

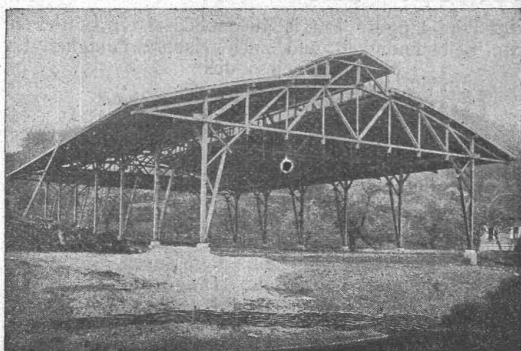
⊕ Patent 81727 ⊕

Freitragend

Auslandspatente

für

Dachkonstruktionen, Shedbauten, Hallen, Maschinen- und Kesselhäuser, Lokomotiv- und Güterschuppen, Strassenbahnwagendepots, Flugzeughallen, Brücken und Stege, Lehrgerüste, Aufzugtürme, etc.



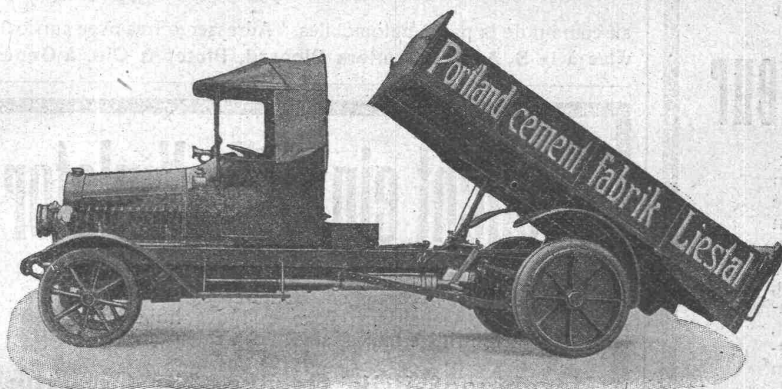
Reingelenkartig wirkende, elastisch arbeitende Holzkonstruktionen. Das Schwinden und Quellen (Arbeiten) des Holzes vollzieht sich spannungslos. — Keine Materialüberbeanspruchungen. Kostenersparnisse.

Im Auslande praktisch erprobtes, in der Schweiz
≡≡≡ neu eingeführtes Holzfachwerkssystem. ≡≡≡

Locher & Cie., Zürich

Ingenieurbureau und Bau-Unternehmung für Hoch- und Tiefbau

Talstrasse Nr. 10
Telephon: Seinau Nr. 11.90
Telegramme: Locherco



Lastwagen Omnibusse Traktoren

Motorwagenfabrik Berna A.-G.
Olten (Schweiz)