

Zeitschrift: Schweizerische Bauzeitung
Herausgeber: Verlags-AG der akademischen technischen Vereine
Band: 75/76 (1920)
Heft: 22

Werbung

Nutzungsbedingungen

Die ETH-Bibliothek ist die Anbieterin der digitalisierten Zeitschriften. Sie besitzt keine Urheberrechte an den Zeitschriften und ist nicht verantwortlich für deren Inhalte. Die Rechte liegen in der Regel bei den Herausgebern beziehungsweise den externen Rechteinhabern. [Siehe Rechtliche Hinweise.](#)

Conditions d'utilisation

L'ETH Library est le fournisseur des revues numérisées. Elle ne détient aucun droit d'auteur sur les revues et n'est pas responsable de leur contenu. En règle générale, les droits sont détenus par les éditeurs ou les détenteurs de droits externes. [Voir Informations légales.](#)

Terms of use

The ETH Library is the provider of the digitised journals. It does not own any copyrights to the journals and is not responsible for their content. The rights usually lie with the publishers or the external rights holders. [See Legal notice.](#)

Download PDF: 16.02.2025

ETH-Bibliothek Zürich, E-Periodica, <https://www.e-periodica.ch>

Schweizerische Bauzeitung

Abonnementspreis:

 Schweiz 36 Fr. jährlich
 Ausland 44 Fr. jährlich

Für Vereinsmitglieder:

 Schweiz 29 Fr. jährlich
 Ausland 35 Fr. jährlich
 sofern beim Herausgeber
 :: abonniert wird ::

WOCHENSCHRIFT

FÜR BAU-, VERKEHRS- UND MASCHINENTECHNIK

GEGRÜNDET VON A. WALDNER, ING. HERAUSGEBER A. JEGHER, ING., ZÜRICH

Verlag: A. & C. Jegher, Zürich — Kommissionsverlag: Rascher & Cie., Zürich und Leipzig

ORGAN

Insertionspreis:

 4-gespalt. Colonelzeile od.
 deren Raum . . . 50 Cts.
 Haupttitelseite: 80 Cts.
 Alleinige Inseraten-An-
 nahme: Rudolf Mosse,
 Annoncen-Expedition,
 Zürich, Basel und deren
 Filialen und Agenturen

DES SCHWEIZ. ING.- & ARCHITEKTEN-VEREINS & DER GESELLSCHAFT EHEM. STUDIERENDER DER EIDG. TECHN. HOCHSCHULE.

PERSONEN- & WAREN-AUFZÜGE

 nach
 bewährtem
 System

für jede Leistung und Betriebsart

Schweiz. Wagonsfabrik Schlieren A. G., Schlieren-Zürich

 Telephon: Selnau 11.15
 Telegr.: Wagonsfabrik Schlieren

Baumann, Koelliker & Co. Elektrische Anlagen
 Aktiengesellschaft für elektrotechnische Industrie
 Zürich 1 jeder Art

Eisenkonstruktionen

Brücken, Hochbauten, Maste, Reservoirs, Krane, Blecharbeiten etc.

Wartmann, Vallette & Cie., Brugg. (Filiale in Genf.)

OTIS-AUFZÜGE

 DIE GRÖSSTEN, SCHNELLSTEN, BESTEN DER WELT. ÜBER 80,000 ANLAGEN IM BETRIEB.
 OTIS-AUFZUGSWERKE, FABRIK WÄDENSWIL.

Löhle & Kern A.-G. für Eisenbau, Zürich

Entwurf und Ausführung von

Eisenkonstruktionen aller Art.

GEGR. 1883

BAUM

1500 ARBEITER

Transportanlagen für Massengüter ~ Aufzüge ~

Apparate für die chem. Industrie

Zerkleinerungsmaschinen

Brieffertigungsanlagen

Kohlen- und Koksauflaufbereifungsanlagen

eigene Versuchswäsche

**MASCHINENFABRIK BAUM A-G, HERNE i.W.**Vertreten durch: **RICHARD u. SPECKEN, ZÜRICH 8 Seefeldstrasse 86**

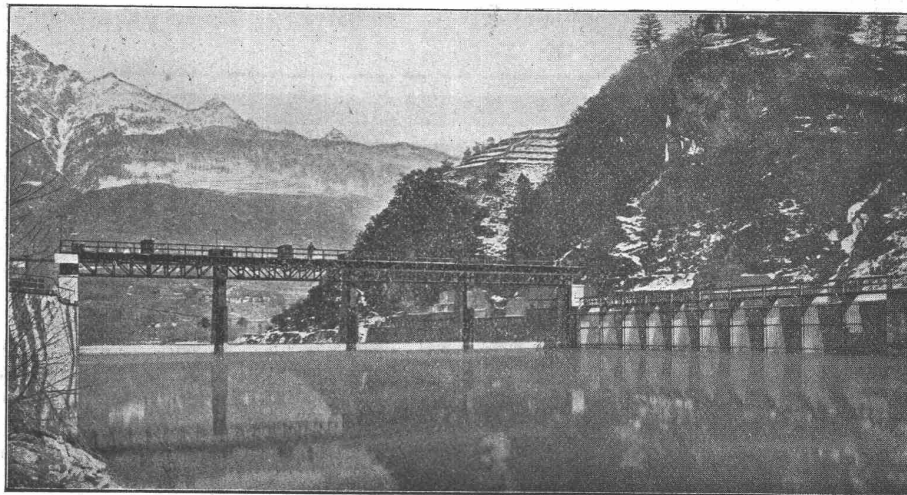
TUBI TOGNI, BRESCIA

Société Anonyme au Capital de L. 15,000,000

Etablissements: Brescia-Cogoleto :: Bureau: Milan et Rome

Conduites forcées

en tôle d'acier soudée ou rivée de tous diamètres et pressions pour chûtes d'eau

500
Installations
exécutéesForce totale
utilisée au
dessus de
1,200,000 HP

Società Idroelettrica valle d'Aosta-Torino. Installation de Montjovet-Barrages et Grilles.

Barrages métalliques — grilles — appareils spéciaux de sécurité — vannes — Accessoires pour conduite d'eau — Pylones métalliques — Reservoirs-Chaudières — Bombes pour gaz comprimés — Machineries spéciales pour l'Industrie chimique — pour sucrerie etc.

Hetzer-Construktionen

Ueberdeckte Fläche in der Schweiz rund 180,000 m²

Offertstellung und Ausführung durch:

Schweiz. A.-G. für Hetzer'sche Holzbauweisen, Zürich I.

Telephon- und Läutewerk-Anlagen

in jedem Umfange
erstellt
einwandfrei und dauerhaft

Kostenvoranschläge
gratis

HASLER, A.-G., BERN



RUBAG, Maschinenbau A.-G.

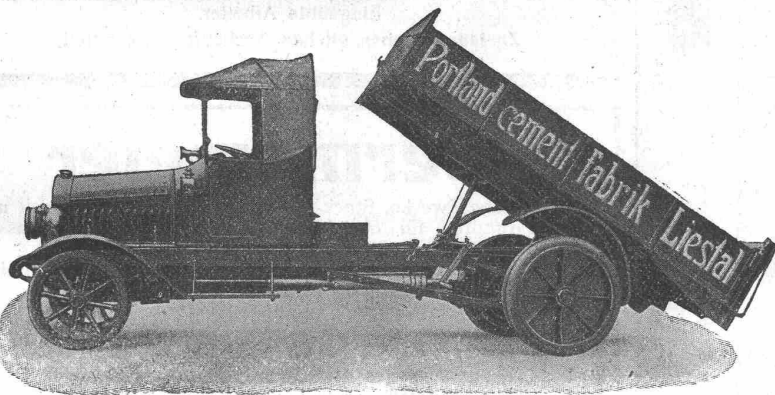
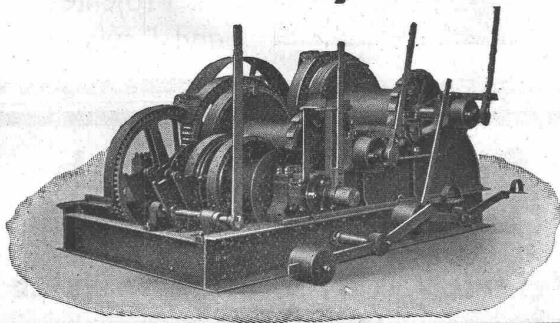
ZÜRICH

Telegramme: RUBAG — Telefon: Selnau 593/95

Rollmaterial, Bau- u. Werkzeugmaschinen

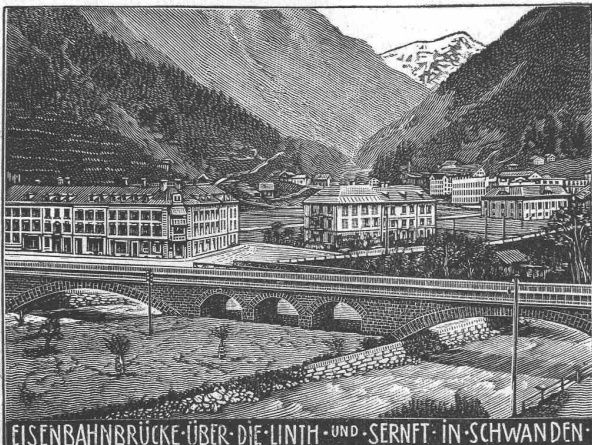
Hebezeuge, Steinbrecher
Mischmaschinen, Motoren, Seilbahnen

Verkauf — Vermietung



Lastwagen Omnibusse Traktoren

Motorwagenfabrik Berna A.-G.
Olten (Schweiz)



EISENBAHNBRÜCKE ÜBER DIE LINTH UND SERNFT IN SCHWANDEN

Heinrich Brändli, Horgen Asphalt-, Dachpappen- und Holzcementfabrik

empfiehlt sich zur Lieferung als

Spezialität: Asphalt-Isolierplatten, einfach und kombiniert, zur Verwendung für **Brücken- und Gewölbe-Abdeckungen** bei Ueber- und Unterführungen für Eisenbahn- und Strassenbauten; für **Fundament-Mauerabdeckungen** bei Hoch- und Tiefbauten, je nach Angabe der Verwendungsarten in geeigneter Stärke und auf Mass zugeschnitten.

== Isoliergoudron ==

Erste Referenzen — Prompte Bedienung

Telegramm-Adresse: Heinrich Brändli, Horgen — Telefon Nr. 38

KITTLOSE GLASDÄCHER
 FÜR
EINFACHE & DOPPELVERGLASUNG



GEWALZTE
 System
 EISENSPROSSE
 WEMA

Martin Keller & C^{ie}
 Wallisellen-
 Zürich
 TELEPHON 64

Anselmier & Müller
 Hoch- und Tiefbau
 Telephone 1051 **Bern** Effingerstr. 11



Eisenbeton
 Brücken
 Silos-Anlagen
 Kamine
Wasserbau
 Industrielle
 Hochbauten
Bahnbau
 Techn. Bureau
 für Projekte
 und Devis



Wasserstands-Röhren
 aus
JENAER GLAS
 genügen höchsten
 Anforderungen
**AM DAMPF-
 KESSEL**
 Röhren.
 in allen gangbaren Weiten
 schnell lieferbar
 ebenso Dichtungsringe

K. SCHÄFFER
 Lager und Fabrikation von
 Schäffer & Budenberg-Armaturen
ZÜRICH, Stampfenbachstr. 61

Sicher und rasch
 wird das Heben und Schieben von Holz- und Riegel-
 häusern ausgeführt durch
Heinrich Näf, Zimmermeister
 in Speicher.
 Vieljährige Erfahrung. Prima Werkzeuge.
 Eingübte Arbeiter.
 Zu jeder diesbezüglichen Auskunft gerne bereit.

Thermometer
 für technische Zwecke, Stock- und Winkel-Thermometer mit und
 ohne Garnituren für Maschinenfabriken, Dampf- und Wasser-
 heizungs-Anlagen,
Chemische Thermometer für Laboratorien, bis 650 Grad,
Normal-Thermometer in Präzisions-Ausführung
 liefern als Spezialität
W. N. Gerber & Cie., vorm. J. G. Cramer
 Glasbläserei und Thermometer-Fabrik
 Zürich I, Spiegelgasse 7.

Deutzer fahrbare und stationäre **Motoren**
 für Benzin, Petrol, Rohöl, Naphtalin etc.



Motor-Lokomotiven
 neue und gebrauchte prompt lieferbar durch die
 Generalvertretung der Gasmotoren-Fabrik Deutz:
Würgler, Kleiser & Mann, Albisrieden - Zürich.



SCHILDKRÖTE
HUB TRANSPORT WAGEN
 FÖRDERT ALLES OHNE UMLADUNG
ERNST WAGNER APPARATE BAU REUTLINGEN
 Generalvertrieb für die Schweiz:
 R. Münster & Co., Zürich 1, Gessnerallee 32.

GUBLER & Cie, ZÜRICH 2

Bleicherweg Nr. 45

Telephon: Selnau 53.76 — Gegründet 1904
Telegramme: Elektrogubler Zürich

Praktisch u. theoretisch gebildete Fachleute für Erstellung

Elektrischer Anlagen

f. Industrie etc. Elektr. Heisswasser-, Koch- u. Heizanlagen

THEODOR BERTSCHINGER
Hoch- und Tiefbau-Unternehmung
LENZBURG ZÜRICH

Telephon No. 8

Tel. Selnau 6192

Erd-Arbeiten

Beton- und Eisenbetonbau

Steinmetzarbeiten (Marine Molasse)

Holzbau

Uebernahme von:

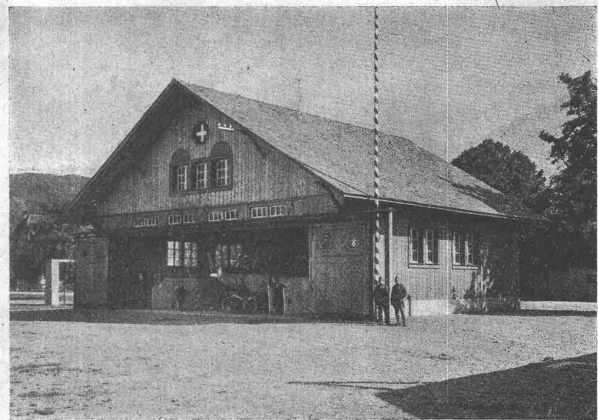
Fluss-Korrekturen

Kanal-Bauten

Fundationen

Industriebauten

etc. etc.



Fliegerschuppen in Thun.

Eternit-Doppeldach, kupferbraun.

Eternit Niederurnen**Technisches Bureau**

von

Dr. G. Lüscher

Ingenieur in Aarau

Bahnhofstr. 624, Telephon 237

empfiehlt sich zur

Bauleitung, Projektierung von:

Bahnen**Wasserkraft-Anlagen****Wasserversorgungen****Eisenbeton-Fabrikbauten****Brücken und Strassen.**

Zahlreiche Referenzen über ausgeführte Bauten.

Internationale Baumaschinen-Fabrik A.-G.

Neustadt a. d. Haardt (Rheinpfalz)

Steinbrecher

stat. fahrbar, selbstfahrend

Betonmischmaschinen

Zementrohrstampfmaschinen

Rammen

Dampf- und Motorstrassen-Walzen

Winden und Aufzüge

Kies- und Sandwaschmaschinen

Strassenzugmaschinen

Baumaschinen aller Art und für alle Leistungen

Komplette Einrichtungen von:

Baustellen für Hoch- und Tiefbau

Schotteranlagen, Betonaufbereitungsanlagen

und Zementrohrfabriken

CALCIUM-CARBID

mit bester Gasausbeute für alle vorkommenden Zwecke in anerkannt vorzüglicher Qualität, weil nur aus geeigneten Rohstoffen hergestellt, in allen handelsüblichen Grob-, Mittel- und Fein-Körnungen, liefern

Elektrochemische Werke Gurtellen A.-G.

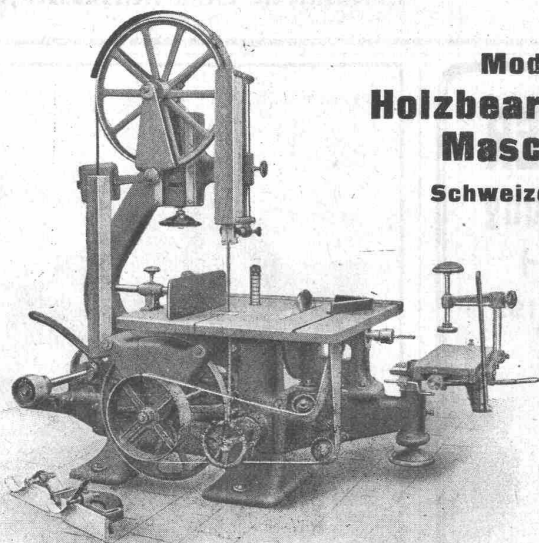
Telephon 8 Gurtellen

(Kanton Uri)

RAUSCHENBACH

Aktien-Gesellschaft

Schaffhausen

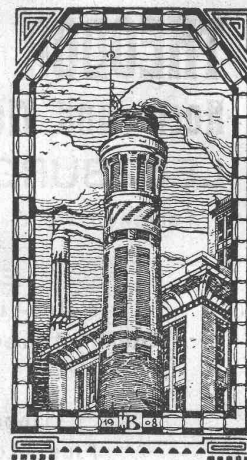


Moderne
**Holzbearbeitungs-
Maschinen**

Schweizerfabrikat

Erfindungs-Patente
Marken-Muster-
& Modell-Schutz im In- u. Ausland
H. KIRCHHOFER vormals
Bourry-Séguin & Co., ZÜRICH
1880.
Gegründet.

J. N. BÜRKE
Baugeschäft, Winterthur

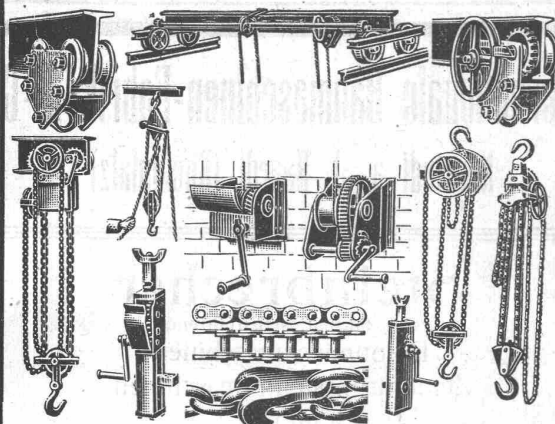


Spezialität:

Hochkamine, Kesseleinmauerungen
Ofenanlagen für industrielle und hygie-
nische Zwecke

Feuerfeste Materialien

Goldene Medaille Bern 1914



J. Brun & Co., Nebikon

Ketten- und Hebezeugfabrik

liefert prompt und billig:

Laufwinden, Laufkatzen
Flaschenzüge, Wandwinden, Fuss-
winden mit Holz- oder Eisenschaft
Wellenböcke, Bauwinden
Stoekwinden

Ketten für alle Zwecke!

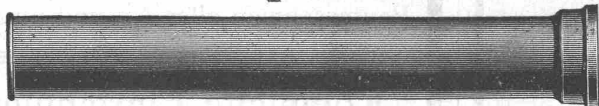
Stets grosser Lagervorrat in kuranten
Hebezeugen!

Telegramme: Brun Nebikon
Telephon Nr. 12

Gusseiserne Muffen- und Flanschenröhren
sowie Formstücke

Schweizer
Normalen

Lager
in Winterthur



für
normalen
und höhern
Betriebsdruck

Kägl & Co., Winterthur

Telephon Nr. 496

Domolith
Kunstholzböden
Planolith-Werke
der
A.-G. Domo
Schaffhausen.

Scizzirpapiere
Paus-Detail
Detailzeichen, hochtransp.
Pauspapiere, geölt & ölfrei
Zeichenpapiere, assortirt
Schöllershammerzeichen
in Bogen, für Geometer
Lichtpauspapiere
Millimeterzeichen- &
Millimeterpauspapiere
i. Rollen & Bloes, braun & blau
liefert rasch & billig
Spezialgeschäft techn. Papiere
G. Suter-Glogg, Basel 7.

J. BOLLIGER & Co., ZÜRICH

Tödistrasse 65
Telephon Selnau 1263

Ingenieurbureau

Tödistrasse 65
Telephon Selnau 1263

Projekte, Voranschläge, Bau-
leitung, Stat. Berechnungen.

Eisenbetonbau

Brücken, Reservoirs, Decken,
Foundationen, Leitungsmasten.

Quecksilberdampf-Gleichrichter

ruhender Klein-Umformer für Wechselstrom
in Gleichstrom für 5 bis 100 Amp., 30 bis
300 Volt für Batterieladung, Projektion, Kino-
matograph etc. liefert prompt

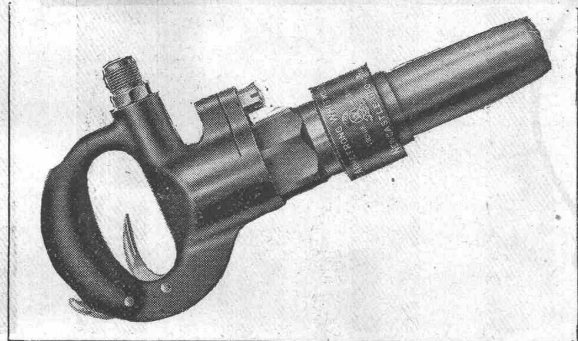
Gleichrichter A.-G. Glarus (Schweiz)

Besondere Vorteile: hoher Wirkungsgrad
einfache Bedienung
geräuschlos
einfachste Installation
niedrige Preise.

Anfragen sind zu richten an die **Geschäfts-
stelle Baden** (Schweiz).

A. Glor & Co., Basel 18

Alleinige Vertreter in der Schweiz der Handelsprodukte von
Sir W. G. Armstrong, Whitworth & Co. Ltd., England



Lager in Pressluft-, Niet- und Melsselsämmer,
Lager in sämtlichen Zubehörenden,
Erstellung ganzer Anlagen.

VERMESSUNGSTECHNISCHES BUREAU.

M. MAYER, Grundbuchgeometer

ERMATINGEN (Thurgau)

LEUK (Wallis)

VERMESSUNGEN JEDER ART:

Nivellement, Topographie, Kataster. — Aufnahmen und Pro-
jektierung von Tiefbau-Arbeiten, Wasserversorgungen. — Ab-
steckungen für Kraftwerke.

SPEZIALITÄT:

Triangulationen, Absteckungen hoher Genauigkeiten, Nivelle-
ments. — Berechnung und Kontrollen für armierte Beton-
arbeiten jeder Art durch Spezialisten.

Uebernahme von Arbeiten auch ausser Landes.

J. SCHMIDHEINY & C^{IE} HEERBRUGG

(Kanton St. Gallen)

liefern **salpeterfreie**

Backsteine

aller Arten, von grösster Druckfestigkeit. Fe-
stigkeit gemäss den Normalien des Schweiz.
Ingenieur- und Architekten-Vereins wird min-
destens garantiert.

Poröse Platten

für Scheidewände, Boden- u. Wand-
beläge. Sehr leichtes, nagelbares,
vollständig schallsicheres Produkt.
Bestes u. billigster Ersatz f. Kork usw.

Decken-Hohlkörper

System Simplex
System Pfeiffer

Bedachungs-Materialien

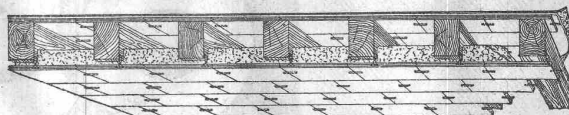
In Naturrot und
engobliert

Referenzen, Muster und Prüfungssatteste stehen zur Verfügung.

Feuersichere Decken und Fussböden

aus armierten Hohlziegeln

„System Annen“ — Patent 57211



Lieferant in 1920:

- 1) Eisenbahner-Wohnkolonie Bern.
Bauleitung: H. F. TRACHSEL, Architekt, Bern.
186 Einfamilienhäuser.
 - 2) Baugenossenschaft Städt. Strassenbahner und Gemeinde-
Angestellter Bern. Bauleitung: H. O. INGOLD, Arch., Bern.
110 Einfamilienhäuser.
 - 3) Stadt Neuenburg. Bauleitung: H. H. de BOSSET & MARTIN,
Architekten, Neuenburg.
14 Arbeiterhäuser (60 Wohnungen).
- Für Auskünfte und Prospekte sich zu wenden an **Charles Annen**,
Baunternehmer in **Neuenburg**. Telephon 11.01.

H. STOLL, BERN

Beratender Ingenieur A. S. J. C. für Tiefbau

Telephon 6132

Langjährige Erfahrungen im Bau, Betrieb, Unterhalt
und Umbau von **Wasserkraftanlagen** für Hoch-
und Niederdruck, Bahn-, Strassen- und Stollenbau.

Projekte, Bauleitung, Abnahmen, Gutachten, Schiedsgerichte.

MARTIN KELLER & Co

Spezialitäten in chem.
bautechn. Produkten
WALLISELLEN · ZCH.



Original Avenarius-Carbolitneum

Indurin — Ideal I und II

(Kaltwasserfarben)

Blancifix „Cellarius“ - Brillantweiss

(Beste Weisspulver)

Inertol — Pinol — Raco

Trockenlegung — Schwammverteilung

S. Rickert & Cie., Zürich

Telephon Selnau 14.15 — Schützengasse 19

Fein- und Grobbleche, Qualitätsbleche
Betoneisen, Walzdraht u. Rohmetalle.

Waggonladungen direkt ab Werk.

Alle Arten von

Gelenkketten und Rädern

liefert prompt

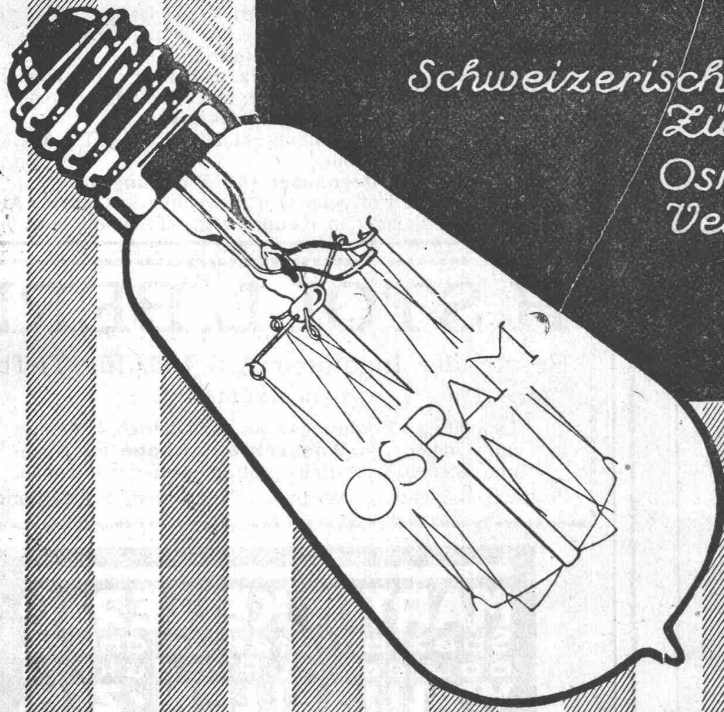
Gelenkkettenfabrik Luzern

Aktiengesellschaft.

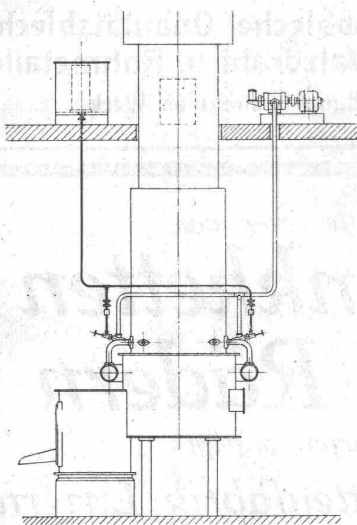
OSRAM

*Schweizerische Auer-Gesellschaft
Zürich*

*Osrاملampen-Fabrik
Veltheim-Winterthur*



Schweizerische Lokomotiv- und Maschinenfabrik Winterthur



Oelfeuerung für Cupolofen

Patente angemeldet

Ersparnis an Koks: 30 bis 40 Prozent

Erhöhung der Leistung des Ofens: 25 bis 30 Prozent

Verbrauch an Teeröl oder Mazout nur 20 bis 30 kg in der Stunde. Die Anlage macht sich in kürzester Zeit bezahlt.

Projekte und Kostenvoranschläge gratis.