

Zeitschrift: Schweizerische Bauzeitung
Herausgeber: Verlags-AG der akademischen technischen Vereine
Band: 75/76 (1920)
Heft: 2

Werbung

Nutzungsbedingungen

Die ETH-Bibliothek ist die Anbieterin der digitalisierten Zeitschriften. Sie besitzt keine Urheberrechte an den Zeitschriften und ist nicht verantwortlich für deren Inhalte. Die Rechte liegen in der Regel bei den Herausgebern beziehungsweise den externen Rechteinhabern. [Siehe Rechtliche Hinweise.](#)

Conditions d'utilisation

L'ETH Library est le fournisseur des revues numérisées. Elle ne détient aucun droit d'auteur sur les revues et n'est pas responsable de leur contenu. En règle générale, les droits sont détenus par les éditeurs ou les détenteurs de droits externes. [Voir Informations légales.](#)

Terms of use

The ETH Library is the provider of the digitised journals. It does not own any copyrights to the journals and is not responsible for their content. The rights usually lie with the publishers or the external rights holders. [See Legal notice.](#)

Download PDF: 16.03.2025

ETH-Bibliothek Zürich, E-Periodica, <https://www.e-periodica.ch>

Schweizerische Bauzeitung

WOCHENSCHRIFT

FÜR BAU-, VERKEHRS- UND MASCHINENTECHNIK

GEGRÜNDET VON A. WALDNER, ING. HERAUSGEBER A. JEGHER, ING., ZÜRICH

Verlag: A. & C. Jegher, Zürich — Kommissionsverlag: Rascher & Cie., Zürich und Leipzig

ORGAN

Abonnementspreis:

Schweiz 36 Fr. jährlich
Ausland 44 Fr. jährlich

Für Vereinsmitglieder:

Schweiz 29 Fr. jährlich

Ausland 35 Fr. jährlich

sofern beim Herausgeber

abonniert wird

DES SCHWEIZ. ING.- & ARCHITEKTEN-VEREINS & DER GESELLSCHAFT EHEM. STUDIERENDER DER EIDG. TECHN. HOCHSCHULE.

Insertionspreis:

4-gespalt. Colonelzelle od.

deren Raum . . . 50 Cts.

Haupttitelseite: 80 Cts.

Alleinige Inseraten-An-

nahme: Rudolf Mosse,

Zürich, Basel und deren

Filialen und Agenturen

PERSONEN- & WAREN-AUFZÜGE

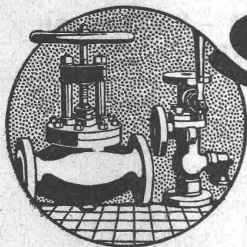
nach
bewährtem
System

für jede Leistung und Betriebsart

Schweiz. Wagonsfabrik Schlieren A. G., Schlieren-Zürich

Telephon: Selnau 11.15

Telegr.: Wagonsfabrik Schlieren.



SULZER

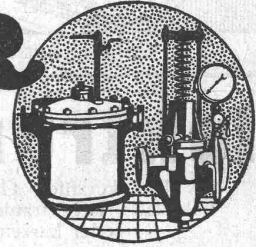
ARMATUREN und ROHRLEITUNGSTEILE

für

Dampf, Wasser, Ammoniak, Säuren etc.

Ausführliche Kataloge auf Verlangen

GEBRÜDER SULZER, AKTIENGESELLSCHAFT, WINTERTHUR



Durament-Asbestfussböden

uni und gemustert. — Für Krankenhäuser, Schulen,
Siedelungsbauten etc. Hygienisch, praktisch, gefällig.

Schweizerische Kunstholz-Fabrik G. Wirth & Co., Zürich 2.

Baumann, Koelliker & Co.

Aktiengesellschaft für elektrotechnische Industrie

Zürich 1

Beleuchtungskörper
und Bronzearbeiten

19000 Stigler-Aufzüge

im
Betrieb

davon über 1000 in der Schweiz!

General-
Vertretung:

Kaegi & Egli

Zürich 4

Stauffacherplatz 3

Elektrische Unternehmungen

Neulieferungen, Revision, Reparatur und Unterhalt von Personen- und Warenaufzügen unter Zusicherung prompter und in jeder Hinsicht einwandfreier Bedienung. — Kostenlose fachmännische Beratung in Aufzugssachen.

Telephon: Selnau 10.54

Telegramme: Eglikaegi

GEGR. 1883

BAUM

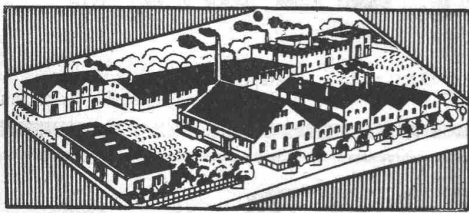
1500 ARBEITER

Transportanlagen für Massengüter — Aufzüge —
 Apparate für die chem. Industrie
 Zerkleinerungsmaschinen
 Briquetierungsanlagen
 Kohlen- und Koksauflaufberei-tungsanlagen
 eigene Versuchswäsche



MASCHINENFABRIK BAUM A-G, HERNE i.W.

Verreten durch: **RICHARD u. SPECKEN, ZÜRICH 8 Seefeldstrasse 86**



Fabrik in Altstetten-Zürich

MEYNADIER & C^{IE}, ZÜRICH 8

Klausstrasse 35 : Telephon: Hottingen 68.47

Dachpappen-, Asphalt- und Teerprodukten-Fabrik

(Unabhängig vom Verband Schweiz. Dachpappenfabrikanten)

Asphalt — Dachpappen — Holzzement — Klebemasse
 Filzkarton — Teerfreie Dauerpappe.

Elektromotoren

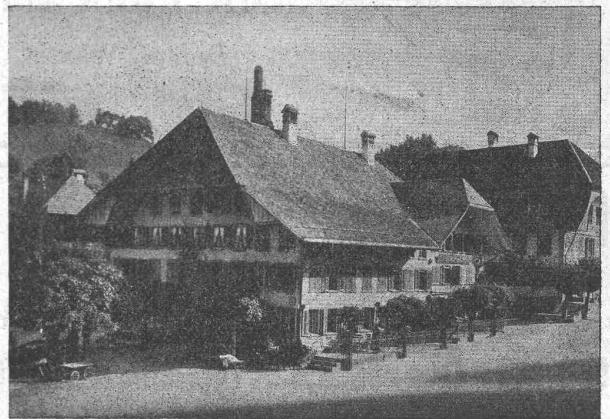
in allen kuranten Grössen, Spannungen und
 Fabrikaten mit Garantie liefere laufend ab Lager
 oder kurzen Lieferterminen.

Adolf Silbernagel, Ing., Basel
 Telephon 3790 Lenzgasse 35

MARTIN KELLER & Co
 Spezialitäten in chem.
 bautechn. Produkten
WALLISELLEN · ZCH.



Original Avenarius-Carbolinum
 Indurin — Ideal I und II
 (Kaltwasserfarben)
 Blancfix „Cellarius“ - Brillantweiss
 (Beste Weisselpulver)
 Inertol — Pinol — Raco
 Trockenlegung — Schwammverteilung



ETERNIT

als

sturmsicherste Bedachung

hat sich neuerdings trefflich bewährt.

Eternit Niederurnen.

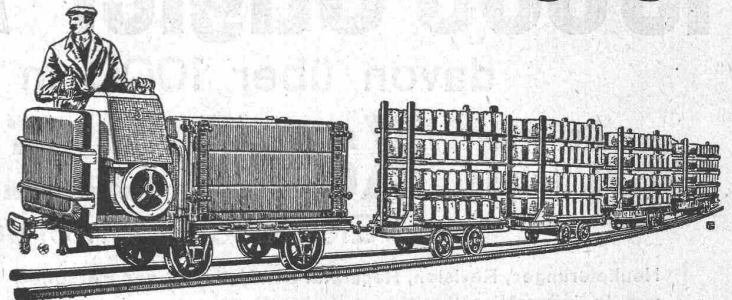
Baumaterial-Transporte und Erdbewegungen

erfolgen
 zweckmässig und sparsam
 durch

Austro-Daimler

sofort lieferbare

Motorfeldbahnen.



Alleinverkauf für die Schweiz: **Robert Aebi & Co., Zürich.**

Sondierbohrungen

Filter, Artesische u. Abessinische Brunnen

Grundwasserfassungen, Schachtbau

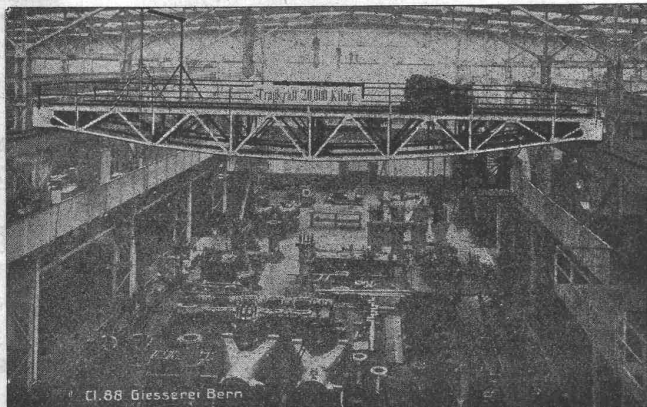
T. Werder, Tiefbauwerke, Zürich

Dienersstrasse 7 — Telephon: Selnau 61.93

Giesserei Bern in Bern

Konstruktionswerkstätten

Werk der Gesellschaft der L. von Roll'schen Eisenwerke liefert als Spezialität:

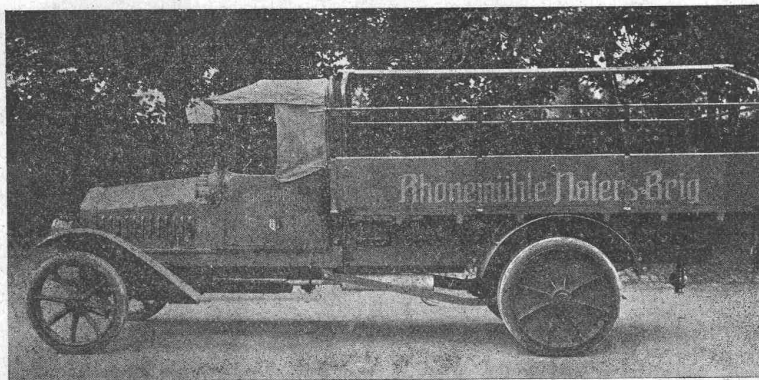


Cl. 68 Giesserei Bern

Hebezeuge

Eisenbahnmaterial
Schützenanlagen
Wehreinrichtungen
Zahnradbahnmaterial
Standseilbahnen
Maschinen für Torfgewinnung
Allg. Maschinenbau

Telegramme: Giesserei Bern
Telephon 1066



Lastwagen, 2 bis 5 t Tragkraft
Seiten- u. Rückwärtskipper
Omnibusse, Traktoren
Anhänger, Feuerspritzen
Strassensprengwagen

Motorwagenfabrik Berna A.-G.
Olten (Schweiz)

A. MOREL Jumelles, 2 **LAUSANNE**
Fabrique de Papiers héliographiques

Demander prix-courant et échantillons

Kalksteinputz

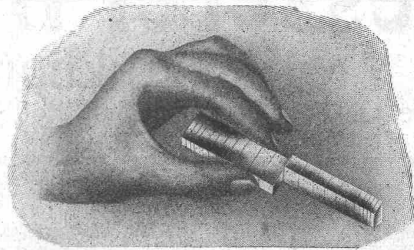
für Façaden **MALTAFINA**
 für Sockel **VORSATZ**
 für Korridor, Küche, Fa-
 brikböden etc. **TERRAZZO**
 ist dauerhaft und hat sich seit Jahren
 bestens bewährt.

HOSTETTLER & RIS, BERN
TERRAZZO-WERK



Alle Arten von
**Gelenkketten
 und Rädern**

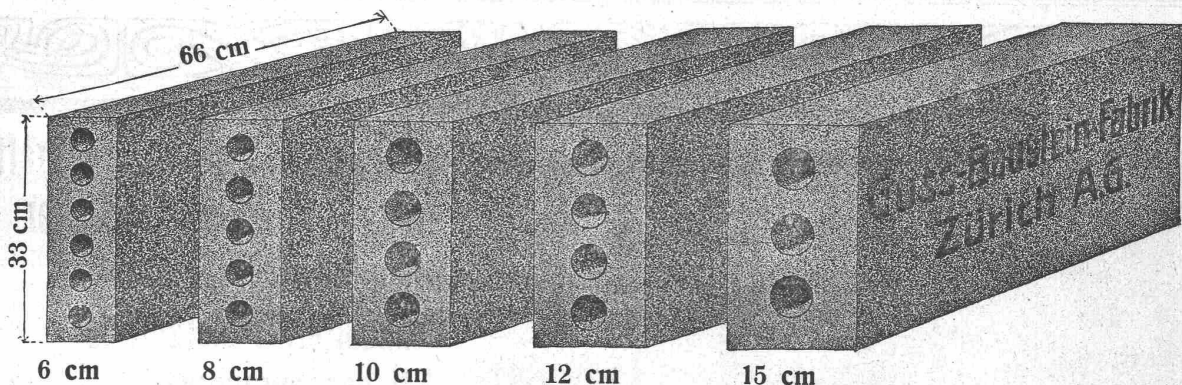
liefert prompt
Gelenkkettenfabrik Luzern
 Aktiengesellschaft.



Honegger, Golay & Cie.
 Corcelles-Neuenburg
 Kombiniert. Parallel-Endmaße
 für Werkstattdgebrauch.
 Normale Zapfen- u. Ringlehren
 Zapfen- u. Rachen-Grenzlehren
 Gewindelehren.
 (Unsere Endmaße sind b. Eidg. Amt
 f. Mass u. Gewicht i. Bern i. Gebrauch.)

Cliché's Armbrüster &
 Söhne
 Obere Säumer 19, Zürich
 Tel. 6365

Längsgelochte Schlackensteine



Anerkannt vorzügliches Baumaterial für alle Arten Hochbauten,
 insbesondere auch für Doppelmauerwerk und Hintermauerungssteine bei Wohnkolonien.

Guss-Baustein-Fabrik Zürich A.-G., Zürich

RUBAG, Maschinenbau A.-G.

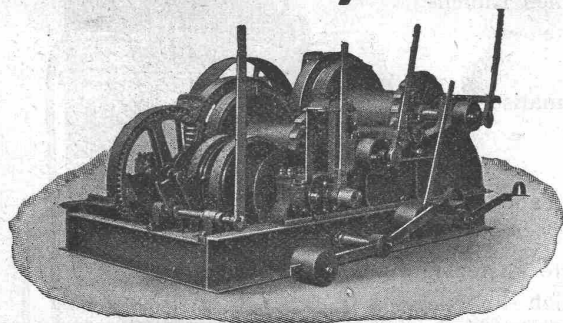
ZÜRICH

Telegramme: RUBAG — Telephon: Selnau 593/95

Rollmaterial, Bau- u. Werkzeugmaschinen

Hebezeuge, Steinbrecher
Mischmaschinen, Motoren, Seilbahnen

Verkauf — Vermietung



Das Ideal aller Gerüste (ohne Stangen)

ist das

BLITZ GERÜST

Grosse Vorteile gegenüber allen Konkurrenzsystemen bei Neu- u. Umbauten, Renovationen. Mietweise Erstellung für Maurer, Steinhauer, Spengler, Malerarbeiten usw. usw. durch:

Schweiz. Gerüstgesellschaft A.-G. Zürich 7

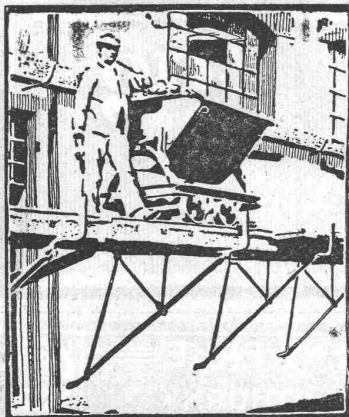
Steinwiesstr. 86 — Tel.: Hott. 2134 — Telegr.-Adr.: Blitz-Gerüst

und durch folgende Baugeschäfte

Zürich: Fietz & Leuthold
Zürich: Fr. Erismann
Winterthur: M. Häring
Andelfingen: E. Landolt-Frey

Bern: G. Rieser
Luzern: E. Berger
Bubikon: A. Oetiker
Basel: W. Marck
Glarus: Rud. Stüssy-Aebly
Genf: Ed. Cuénod S. A.
Neuhausen: Jos. Albrecht
Herisau: Joh. Müller
St. Gallen: Sigrist, Merz & Co.

Olten: Otto Ehrensperger
Rheinfelden: F. Schär
Solothurn: F. Valli



OTIS AUFZÜGE

Neu normalisiert
Neu typisiert

Mehrfach & Grossaufzüge geliefert

Grösste Anlage des Kontinents:
Elbtunnel Hamburg.
Grösste Anlage der Welt:
U-Bahn London.
Grösste Förderhöhe:
Woolworth Gebäude New York.

OTIS AUFZUGSWERKE
WAEDENSWIL Kostenanschläge Ingenieurbesuch

Euböolith-Werke f.-G., Olten

SPEZIALFUSSBODEN FÜR FABRIKEN :: HYGIENISCHER FUSSBODEN

Feuersicher, fugenlos, fusswarm, elastisch, öl- und wasserundurchlässig, gegen schwersten Verkehr bewährt. Dauerhaft wie Eichenholz. Staubfrei, schalldämpfend, isolierend, für Spitäler, Sanatorien, Schulhäuser, Kirchen, Geschäfts- und Wohnhäuser, Verwaltungsgebäude, Kasernen, Hotels, Siedelungsbauten.

AUSFÜHRUNG OHNE BETRIEBSSTÖRUNG.

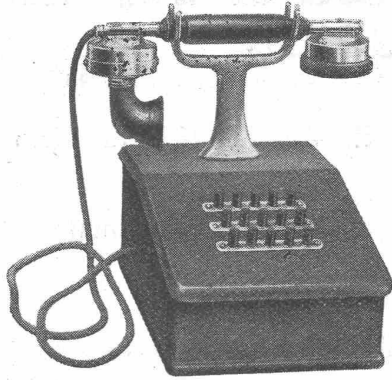
Auf alte Bretterböden seit 25 Jahren über 7,000,000 m² verlegt.

Prima Referenzen!

9 erste Auszeichnungen.

Verlangen Sie Besuch u. Offerte!

MODERNE TELEPHON - ANLAGEN

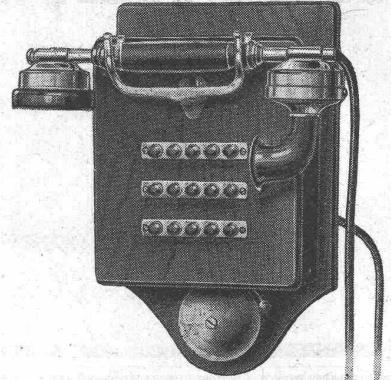


mit unseren automatischen Linienwähler-Apparaten

Anlagen mit vollautomatischer Zentrale

Hupen, Läutewerke, Tableaux

Besuch und Spezialofferte kostenlos und unverbindlich



Telephonwerke „PROTOS“ A.-G.

Zürich-Albisrieden

R. DIETRICH & CO. A.-G., ZÜRICH

Fabrik mit Geleise-Anschluss in Altstetten. Telefon: S. 1890

Grosses Lager in Maschinenölen jeder Art.

Elektromotoren-Oele — Turbinen-Oele — Dampfzylinder-Oele

Automobil-Oel und Motorwagenfett

Wasserlösliches Bohröl — Bodenöl — Leinöl

Bodenwische — Schmierseife — Carbolinum etc. etc.

Emil Steiner : Zürich-Wiedikon Mechanische Werkstätte und Maschinen-Handlung

Lager in gebrauchten Maschinen aller Art, Dampfesseln, Motoren, Reservoirs, Rippenheizröhren etc. etc.

Spezialität: Transmissionen, gebrauchte Wellen, Sellers- und Ringschmierlager neuester Systeme

Riemenscheiben in Eisen und Holz.

Landis & Gyr A.G. Zug

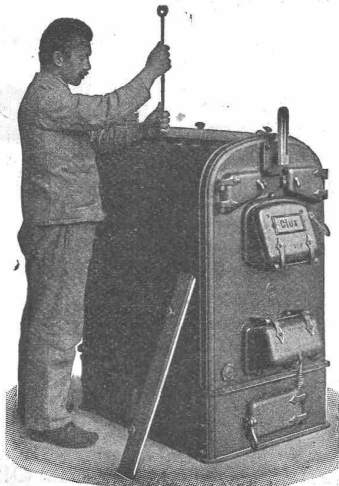
Elektrizitätszähler

FERRARIS - WATTMETER
ZEIT- & SPERRSCHALTER



GESELLSCHAFT DER LUDW. VON ROLL'SCHEN EISENWERKE

FILIALE: EISENWERK CLUS KT. SOLOTHURN



Cluser Heizkessel

Für Warmwasser- und Niederdruck-Dampfheizung, sowie für gewerbliche Anlagen.

Bewährtes System.

Einfache Bauart und Aufstellung.

Bequeme Reinigung während dem Betriebe.

Ueber 9000 Cluser-Kessel im Betriebe.

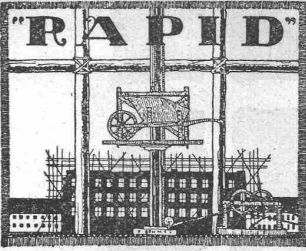
Radiatoren

55 verschiedene Modelle.

Rippenheizröhren, Wärmeplatten, Wärmeschränke, Wärmetische, Ventile, Formstücke und Flanschen.

Lieferung ab Vorrat.

Zu beziehen durch die Installationsfirmen



Rapid

Mit unserem Bauaufzug „Rapid“ werden täglich 70-80 Fr. Arbeitslöhne gespart.

Kann ohne jegliches Hilfsgerüst innert einigen Stunden an jeder beliebigen Stelle montiert werden. — Verblüffende Einfachheit in der Konstruktion und Bedienung. — Die Hubhöhe kann beliebig verändert und jedem Bauobjekt angepasst werden. Verlangen Sie unsere Offerten, sowie nähere Auskunft u. Referenzen.

Ober - Rhein. Werkzeug - Manufaktur
B. Wahl & Cie., Basel.

VERMESSUNGEN

F. GUGGISBERG, Ingenieur &
Grundbuchgeometer **THUN**

ABSTECKUNGEN

Hafer — Heu — Heuhäcksel — Stroh

Torfstreu, Torfmull, Krüsch, Ausmahleten, sowie alle Fourage- u. Futterartikel liefert zu Tagespreisen

Emil Renold, vormals Gebrüder Renold
Fouragehandlung, Zürich

Bureau: Weinbergstrasse 36 Telephon Hottingen 61.58

Internationale Baumaschinen-Fabrik A.-G.

Neustadt a. d. Haardt (Rheinpfalz)

Steinbrecher

stat. fahrbar, selbstfahrend

Betonmischmaschinen

Zementrohrstampfmaschinen

Rammen

Dampf- und Motorstrassen-Walzen

Winden und Aufzüge

Kies- und Sandwaschmaschinen

Strassenzugmaschinen

Baumaschinen aller Art und für alle Leistungen

Komplette Einrichtungen von:

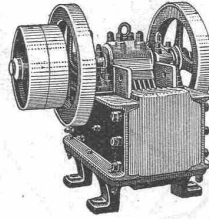
Baustellen für Hoch- und Tiefbau

Schotteranlagen, Betonaufbereitungsanlagen
und Zementrohrfabriken

U. Ammann, Maschinenfabrik Langenthal

Spezialfabrik für den Bau moderner

Bartzerkleinerungs - Maschinen



Stabile, fahrbare und
Automobil-Steinbrecher

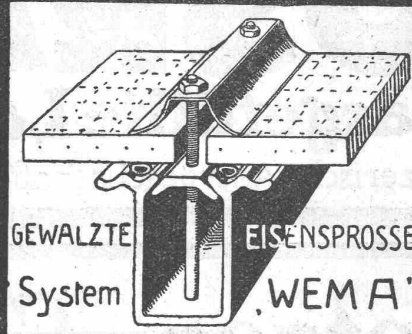
in 20 verschiedenen
Typen und Grössen

Strassenbau - Maschinen

KITTLOSE GLASDÄCHER

FÜR

EINFACHE & DOPPELVERGLASUNG



GEWALZTE
System

EISENSPROSSE
'WEMA'

Martin Keller & C^{ie}

Wallisellen -

Zürich

TELEPHON 64

Weber & Co., Uster

Maschinenfabrik und Giesserei

empfehlen ihre bewährten

Benzin-, Gas- und

Petroleum-

Motoren

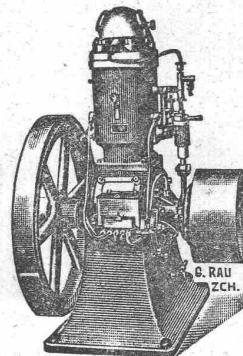
Rohölmotoren

Sparsamster Betrieb

Fahrbare Bandsägen

und Spaltmaschinen

Benzin-Lokomobilen





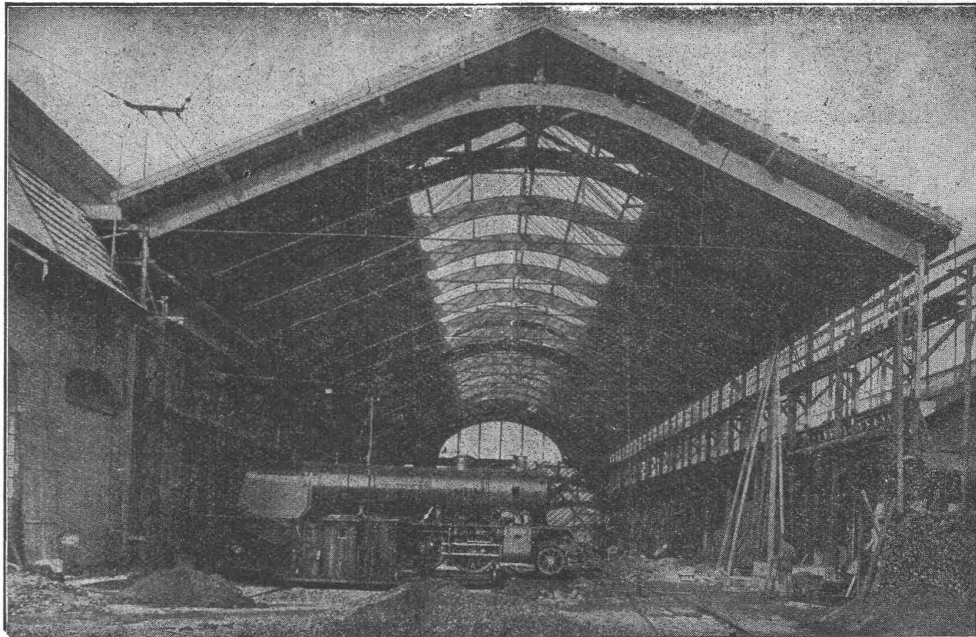
OSRAM-AZO

Gasgefüllte Lampen bis 2000 Watt

Schweizerische Auer-Gesellschaft Zürich, Osramlampen-Fabrik Veltheim-Winterthur

Hetzer - Konstruktionen

Schweizer Patente. — Ueberdeckte Fläche in der Schweiz über 200 000 m².



Montagehalle der Schweiz. Lokomotiv- und Maschinenfabrik Winterthur. Spannweite der Hetzerbinder 24¹/₂ m.

Schweiz. A.-G. für Hetzer'sche Holzbauweisen, Zürich.